



amare
apart - hotel

Amaré apart-hotel

El proyecto Amaré es la oportunidad perfecta para tener un espacio en Las Terrenas, Samaná, con todas las comodidades que usted y su familia necesitan.

Amaré apart-hotel cuenta con

- 44 Apartamentos de una y dos habitaciones
- Estacionamientos
- Dos Piscinas comunes con Jacuzzi
- Gimnasio
- Bar
- Restaurante
- Spa
- Servicio de Lavandería
- Área de Juego
- Acceso a la Playa

The Amaré project is perfect to have a place in Las Terrenas, Samana, with all the comforts that you and your family need.

Amaré apart-hotel has

- 44 Apartments, with one and two bedrooms
- Parking lots
- Two common Pools with Jacuzzi
- Gym
- Bar
- Restaurant
- Spa
- Laundry service
- Playground
- Access to the Beach

Le projet Amaré est l'opportunité parfaite d'avoir un espace à Las Terrenas, Samaná, avec tout le confort dont vous et votre famille avez besoin.

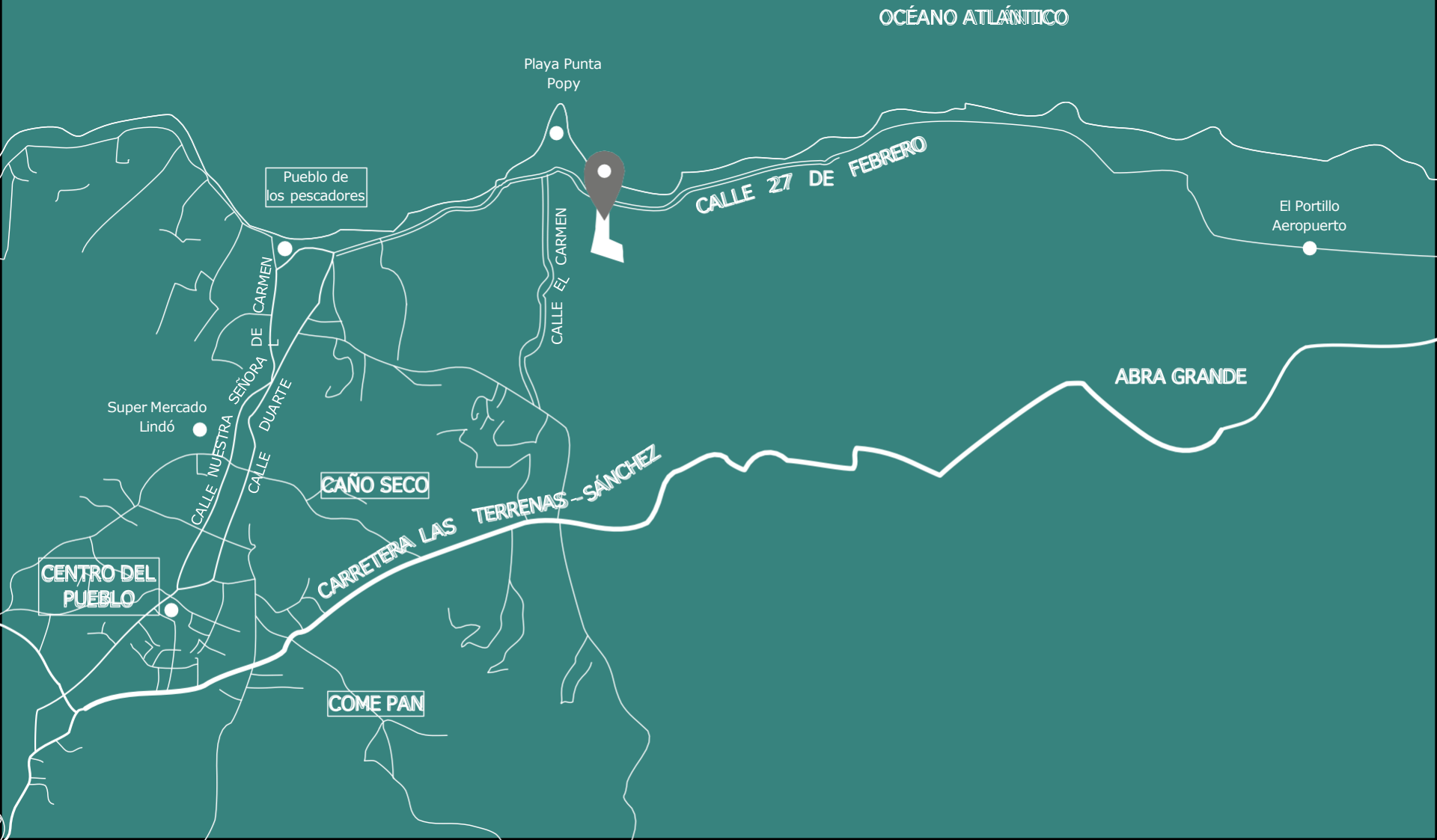
Les résidences Amaré a

- 44 appartements avec une ou deux chambres
- Places de parking
- Deux piscines communes avec jacuzzi
- Gym
- bar
- Restaurant
- Spa
- Service de blanchisserie
- Cour de récréation
- accès à la plage

VISTA EXTERIOR APARTAMENTO | APARTIMENT S'EXTERIOR VEM | VUE EXTERIEURE DE L'APPARTEMENT



UBICACIÓN | LOCATION | LEU





PUNTAOPY

LEYENDA | LEGEND | LEGENDE

1. OFICINA
2. RESTAURANTE
3. ÁREA INFANTIL
4. EDIFICIO 01
5. EDIFICIO 02
6. LOBBY
7. SPA
8. EDIFICIO DE SERVICIOS
9. PARQUEOS
10. PARQUEOS VISITANTES

1. OFFICE
2. RESTAURANT
3. CHILDREN'S AREA
4. BUILDING 01
5. BUILDING 02
6. LOBBY
7. SPA
8. SERVICES BUILDING
9. PARKING
10. VISITORS PARKING

1. BUREAU
2. RESTAURANT
3. ZONE POUR ENFANTS
4. BATIMENT 01
5. BATIMENT 02
6. LOBBY
7. SPA
8. BATIMENT DES SERVICES **1**
9. PARKING
10. PARKING VISITEURS

2

3

10

8

9

4

4

5

7

5

4

4

5

6

MASTERPLAN







VISTA EXTERIOR APARTAMENTO | APARTIMENTO EXTERIOR VIEW | VUE EXTERIEURE DE L'APARTEMENT

ÁREAS SOCIALES | SOCIAL AREAS | DOMANESSOCIAUX

1. Restaurante de la Piscina
2. Reobidor
3. Restaurante
4. Spa

1. Pool Restaurant
2. Lobby
3. Restaurant
4. Spa

1. Restaurant de la piscine
2. Lobby
3. Restaurant
4. Spa





EDIFICIO 01 | BUILDING 01 | BATIMENTO 01





VISTA EXTERIOR EDIFICIO 01 | BUILDING EXTERIOR VIEW 01 | BATIMENT 01 VUE EXTERIEURE

EDIFICIO01 | BUILDING01 | BATIMENT01

• El proyecto Amar'e posee 4 edificios tipo 01 (Bloque A, B, C, G) cada uno consta de 4 apartamentos, logrando un total de 16 apartamentos, con 1 parqueo por apartamento.

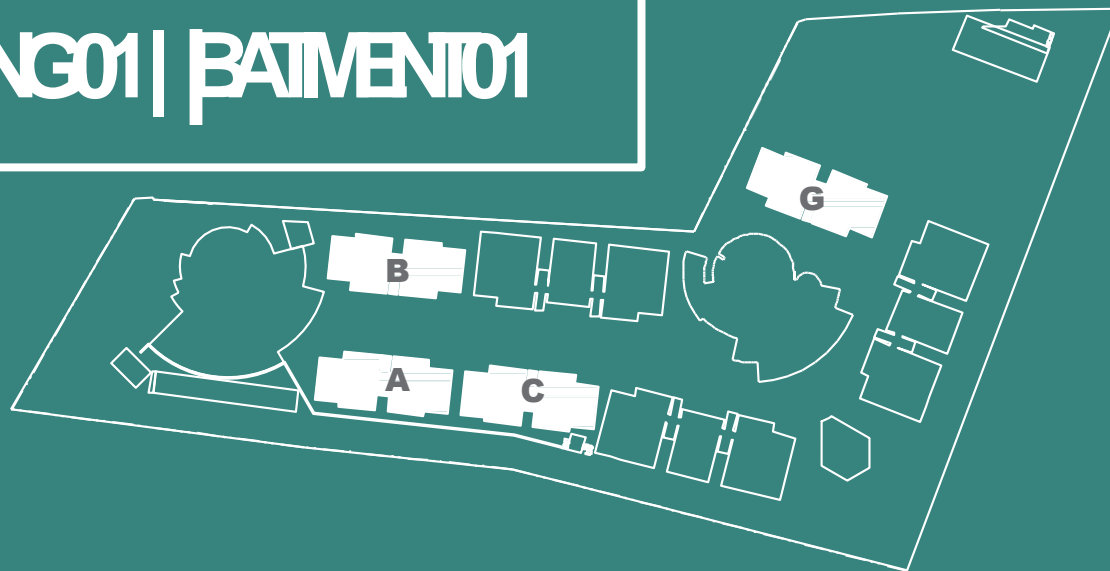
Cada bloque está compuesto por 2 apartamentos de 165.35 m² en el primer nivel y 2 Penthouse de 178.85 m² en el segundo nivel.

• The Amar'e project has 4 buildings type 01 (blocks a, b, c, g) each one has 4 apartments, for a total of 16 apartments, with 1 parking per apartment.

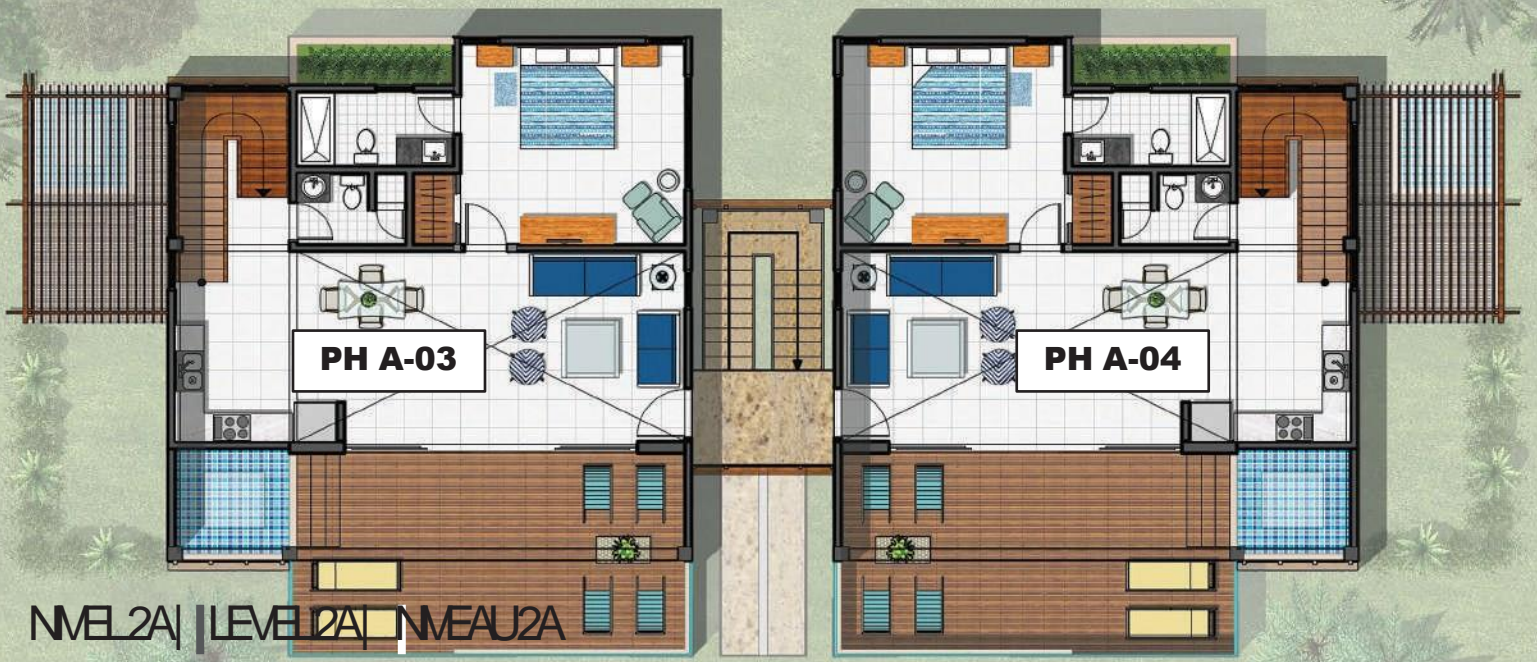
Each block has 2 apartments of 165.35m² on the first level and 2 penthouses of 178.85m² on the second level.

• Le projet Amar'e comprend 4 batiments de type 01 (Blocs A, B, C, G), chacun comprenant 4 appartements, pour un total de 16 appartements, avec un parking par appartement.

Chaque bloc dispose de 2 appartements de 165,35m² au premier niveau et de 2 penthouses de 178,85m² au deuxième niveau.



NIVEL1 | LEVEL1 | NIVEAU1



APARTA.01 | BULDA-01 | BAIVENTA-01

1. Sala
2. Cocina/ Comedor
3. Habitación principal+ walkingcloset + baño
4. Habitación+ walking closet+ baño
5. Terraza
6. 1/2 Baño
7. Jardín

1. Living Room
2. Kitchen/ DiningRoom
3. Principal Bedroom+ WalkingCloset + Bathroom
4. Bedroom+ WakingCloset+ Bathroom
5. Terrace
6. ½ Bathroom
7. Garden

1. Salon
2. Cuisine/ Salle AV/anger
3. ChambrePrincipale+ Dressing + Salle DeBain.
4. Chambre+ Dressing+ Salle DeBain.
5. Terrasse
6. ½ Salle DeBain
7. Jardin



APARTAMENTO-01 | BULDINGA-01 | PATIVENTA-01



VISTA INTERIOR | INTERIOR VIEW | INTÉRIEUR

PHA-03

NVEL2A:

1. Sala
2. Corredor
3. Cocina
4. Habitación
5. Closet
6. Baño

7.1/2 Baño

8 Terraza

NVEL2B:

10. Habitación Principal
11. Closet
12. Baño

LEVEL2A

1. Living Room
2. Dining Room
3. Kitchen
4. Bedroom
5. Closet
6. Bathroom

7.1/2 Bathroom

8 Terrace

LEVEL2B

1. Principal Bedroom
2. Closet
3. Bathroom

7. 1/2 Salle De Bain

8. Terrasse

NMEU2A:

1. Salon
2. Salle A Manger
3. Cuisine
4. Chambre
5. Placard
6. Salle De Bain

1. Chambre Principale

2. Placard

3. Salle De Bain



NVEL2A | LEVEL2A | NMEU2A



12

10

11

NMEL_2B
LEVEL_2B
NMAU3B

EDIFICIO 02 | BUILDING 02 | BATIMENT 02





VISTA EXTERIOR EDIFICIO 02 | APARTAMENTO EXTERIOR MEW 02 | VUE EXTERIOR EDIFICIO 02

EDIFICIO02 | APARTAMENTO02 | BATIMENT02

• El proyecto Amaré posee 3 Edificios Tipo 02 (Bloque D, E, F) cada uno consta de 9 Apartamentos, logrando un total de 27 apartamentos, con un parqueo por apartamento.

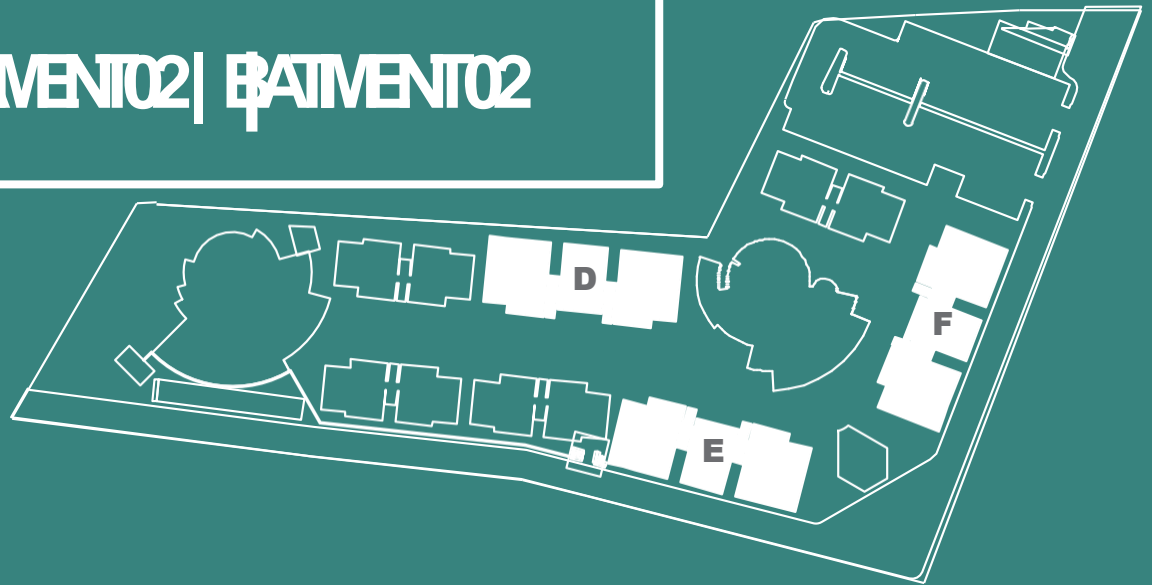
Cada bloque está compuesto por 3 apartamentos en el primer nivel: 2 de 241.77 m² y 1 de 147.37; 3 aparts. en el segundo nivel: 2 de 165.35 m² y 1 de 99 m² por último 3 penthouse en el tercer nivel: 2 de 178.85 m² y 1 de 142.82 m².

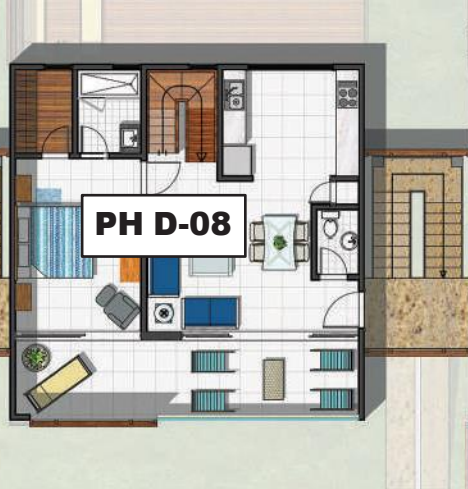
• The Amaré Project has 3 buildings type 02 (Block D, E, F). Each one has 9 apartments for a total of 27 apartments with 1 parking per apartment.

Each block has 3 apartments on the first level: 2 of 241.77m² and 1 of 147.37m²; 3 apartments on the second level: 2 of 165.35 m² and 1 of 99m² and, 3 penthouses on the third level: 2 of 178.85m² and 1 of 142.82m².

• Le Projet Amaré comprend 3 bâtiments de type 02 (Blocs D, E, F). Chaque dispose de 9 appartements pour un total de 27 appartements avec 1 parking par appartement.

Chaque bloc a 3 appartements au premier niveau: 2 de 241,77m² et 1 de 147,37m²; 3 appartements au deuxième niveau: 2 de 165,35 m² et 1 de 99 m² et 3 penthouses au troisième niveau: 2 de 178,85 m² et 1 de 142,82m².





APARTID-02

1. Sala
2. Comedor
3. Cocina
4. Habitación
5. Baño
6. Walking Closet
7. Terraza
8. 1/2 Baño
9. Jardín

1. Living Room
2. Dining Room
3. Kitchen
4. Bedroom
5. Bathroom
6. Walking Closet
7. Terrace
8. 1/2 Bathroom
10. Garden

1. Salon
2. SalleAManger
3. Cuisine
4. Chambre
5. SalleDeBain
6. Dressing
7. Terrasse
8. 1/2 SalleDeBain
10. Jardin



VISTA ANTERIOR | INTERIOR VIEW | VUE D'EN DEHORS



D-02





VISTA EXTERIOR APARTAMENTOS | APARTIMENT SE XTERIOR MEU | VUE EXTERIEURE DE L'APARTEMENT



ROAKI REAL ESTATE

Tu Consultor Inmobiliario



Rosa Urbaez
Asesora Inmobiliaria

Cel. 829-855-5770

Tel. 809-575-4184

Email: rosaurbaez2975@gmail.com

www.roakire.com