



77500

# PORT MARINA



PUERTO CANCÚN



# CENTRO DE NEGOCIOS EN EL CARIBE MEXICANO





SUITES CORPORATIVAS  
EN LA MARINA DE PUERTO CANCÚN



## Port Marina es el desarrollo más exclusivo para negocios en Puerto Cancún

---

Un edificio excepcional con terrazas y acceso privado a la marina. Todo a unos pasos de Marina Town Center y del Mar Caribe que fusiona la productividad y armonía con el azul del mar.





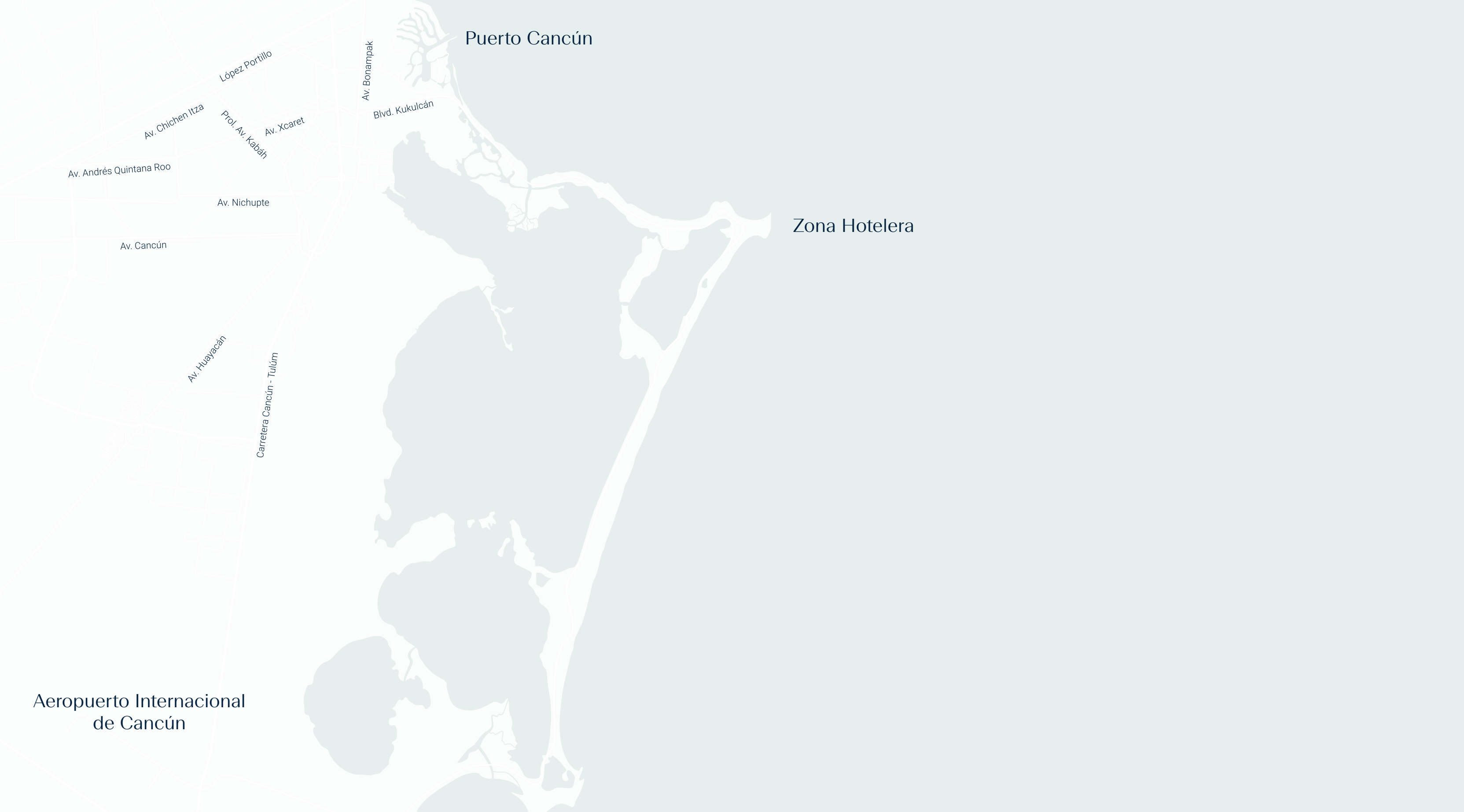
## Artigas Arquitectos

---

Con 75 años de experiencia, se ha madurado una forma de apreciar la arquitectura a partir del usuario y el entorno para conservar un carácter atemporal. La arquitectura es un arte que expresa emociones y sensaciones mediante espacios creados por el hombre y puestos a su servicio, por lo que nos dedicamos a establecer una correspondencia viva entre la obra y su ámbito.







Puerto Cancún

Zona Hotelera

Aeropuerto Internacional  
de Cancún

Av. Bonampak

Bld. Kukulcán

López Portillo

Av. Chichen Itza

Pro. Av. Kabáh

Av. Xcaret

Av. Andrés Quintana Roo

Av. Nichupte

Av. Cancún

Av. Huayacán

Carretera Cancún - Tulum

Av. Tulum

Av. Bonampak

5

3

7

1

4

6

2

PORT MARINA  
PUERTO CANCÚN

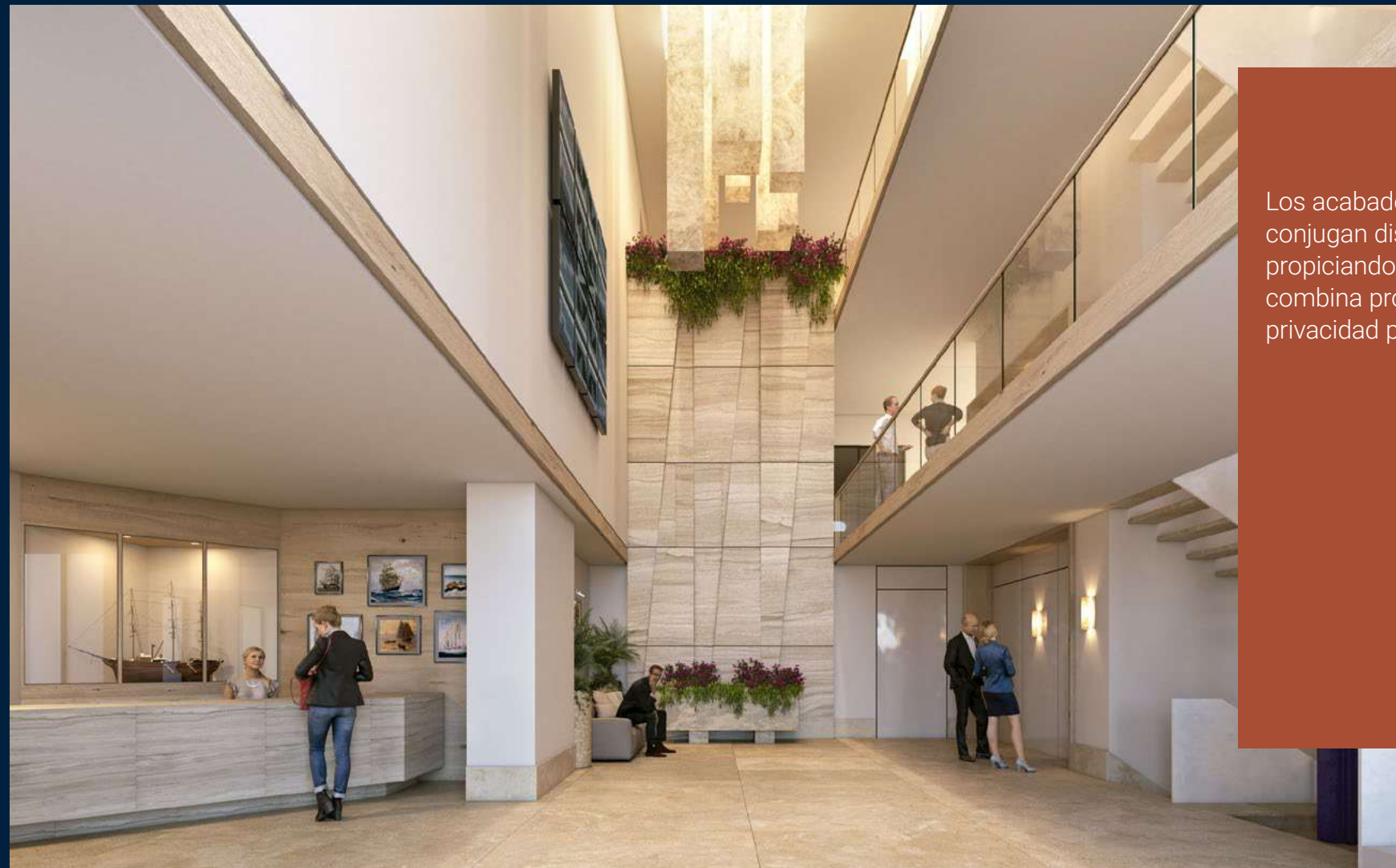


77500

Bld. Kukulcán

# Conoce Puerto Cancún

- 
- 1. Marina
  - 2. Centro Comercial
  - 3. Club de Playa
  - 4. Club de Vela
  - 5. Campo de Golf
  - 6. Reserva Ecológica
  - 7. Canales Navegables



Los acabados de Port Marina conjugan diseño y tecnología, propiciando el ambiente ideal que combina productividad y privacidad para realizar negocios.



## El Proyecto

---

2,385 m<sup>2</sup> de terreno

---

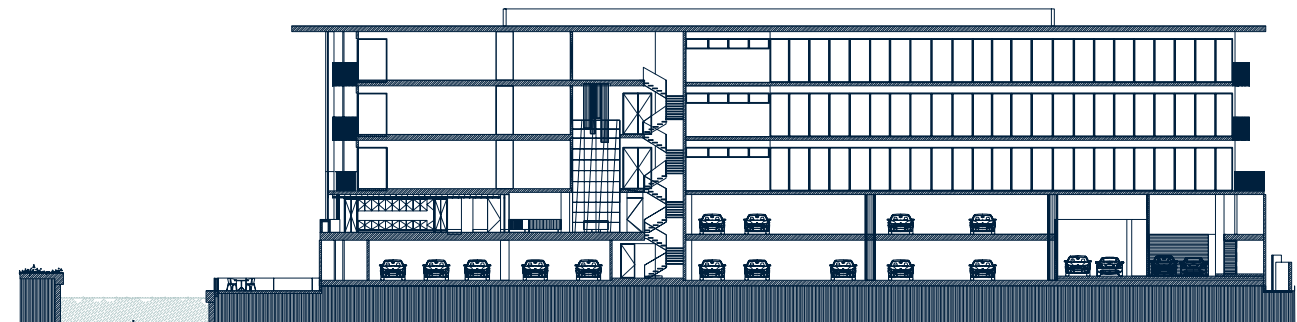
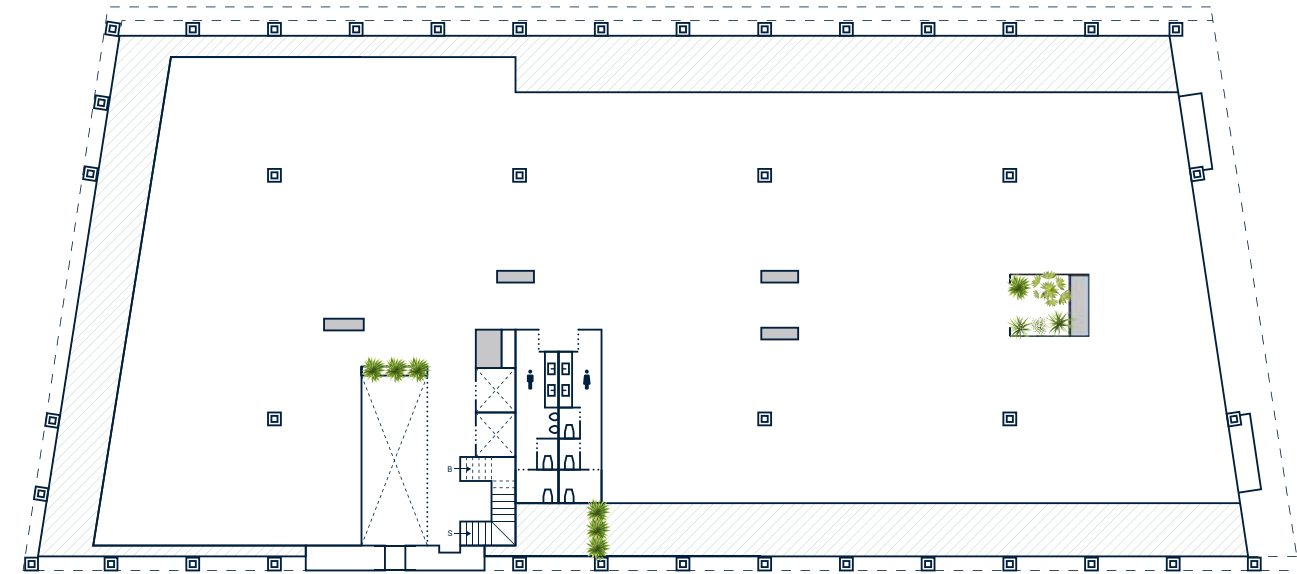
3 niveles de suites

---

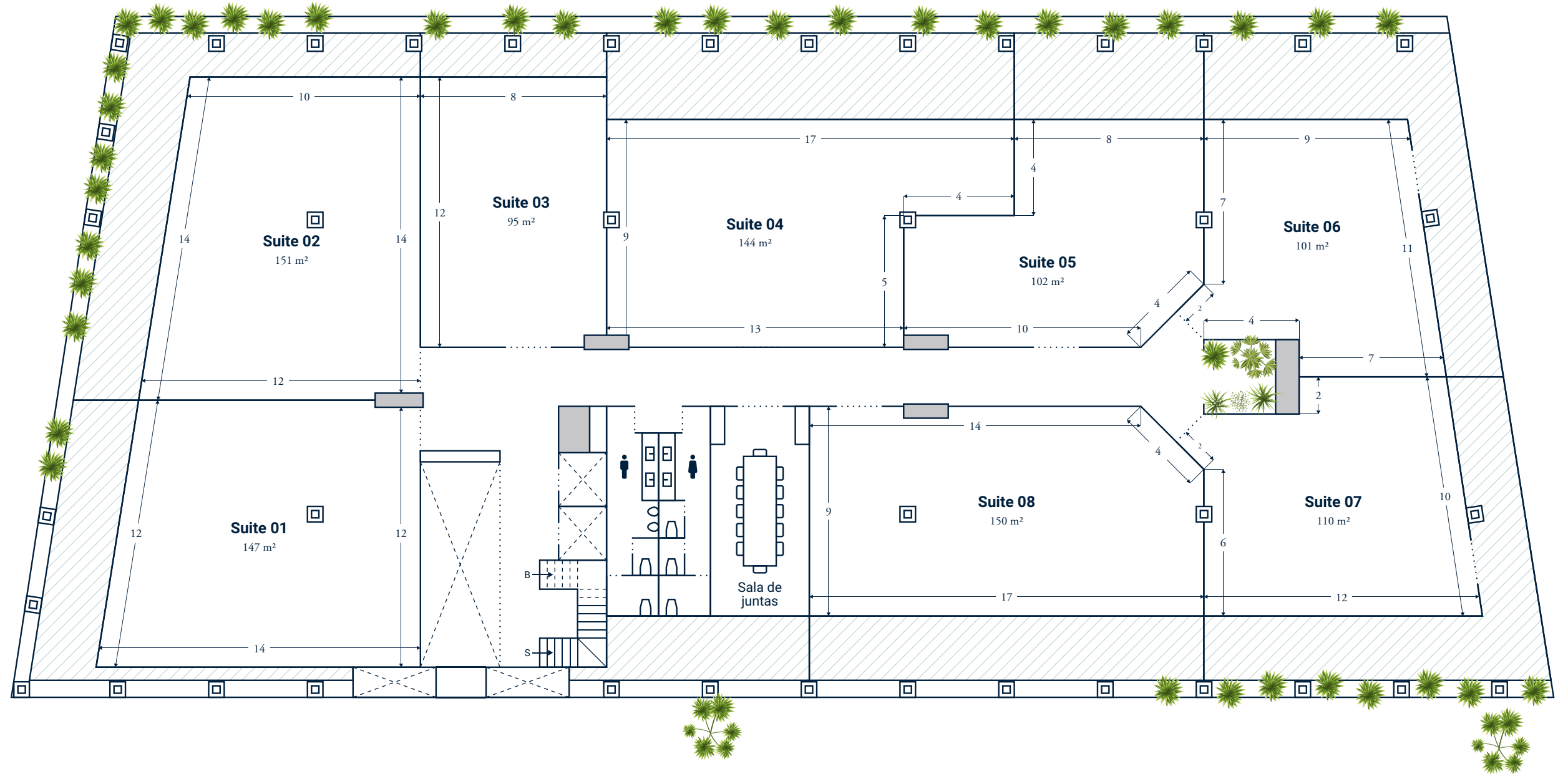
2,700 m<sup>2</sup>  
Área Neta Rentable

---

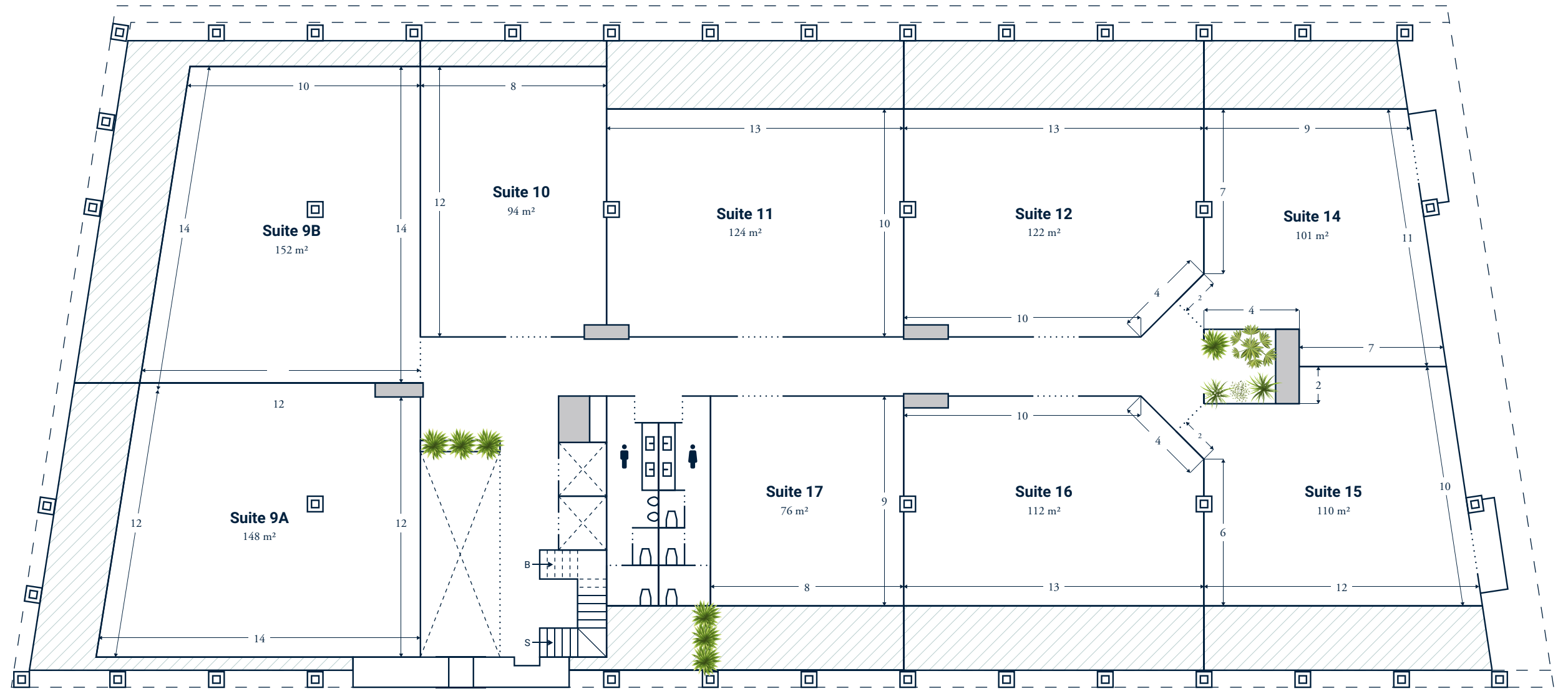
Sala de juntas, muelle, coffee bar  
y terraza con acceso a la marina



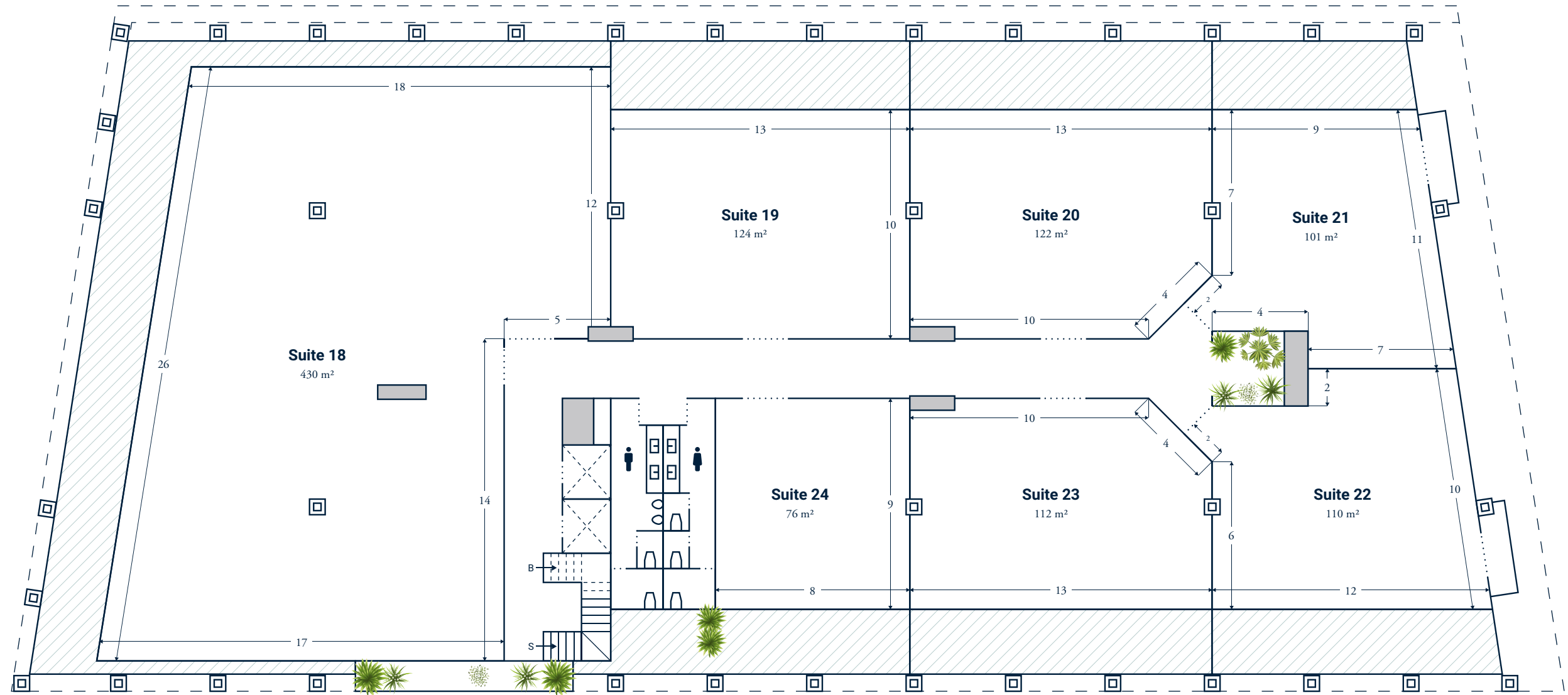
Nivel 01

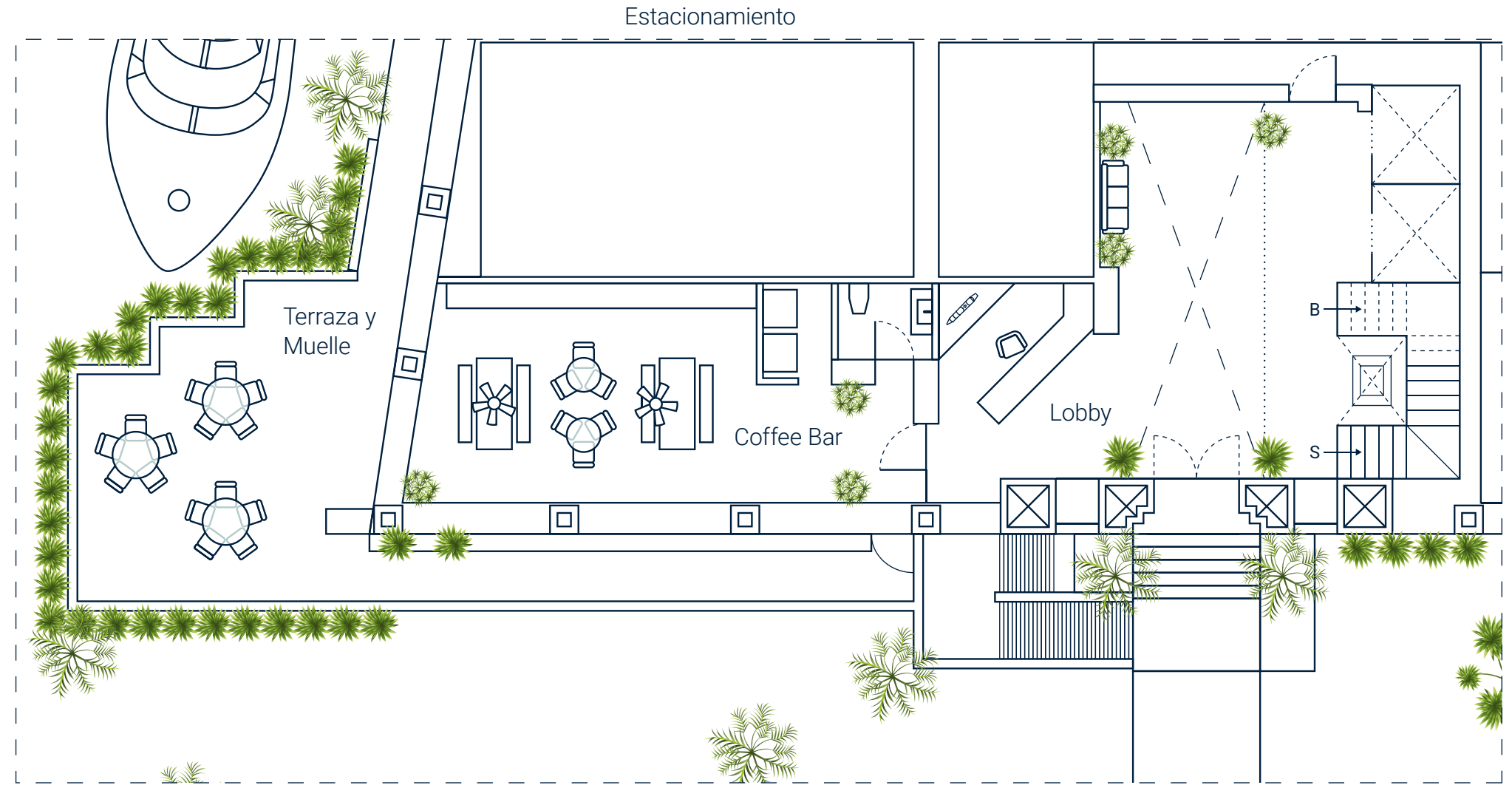
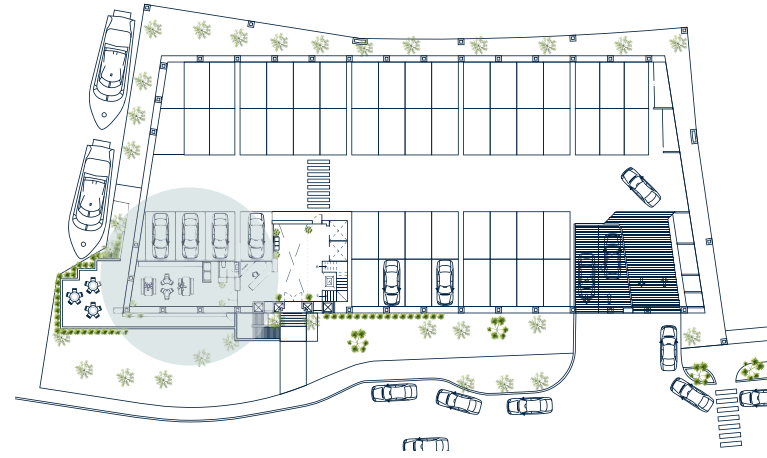


Nivel 02



Nivel 03

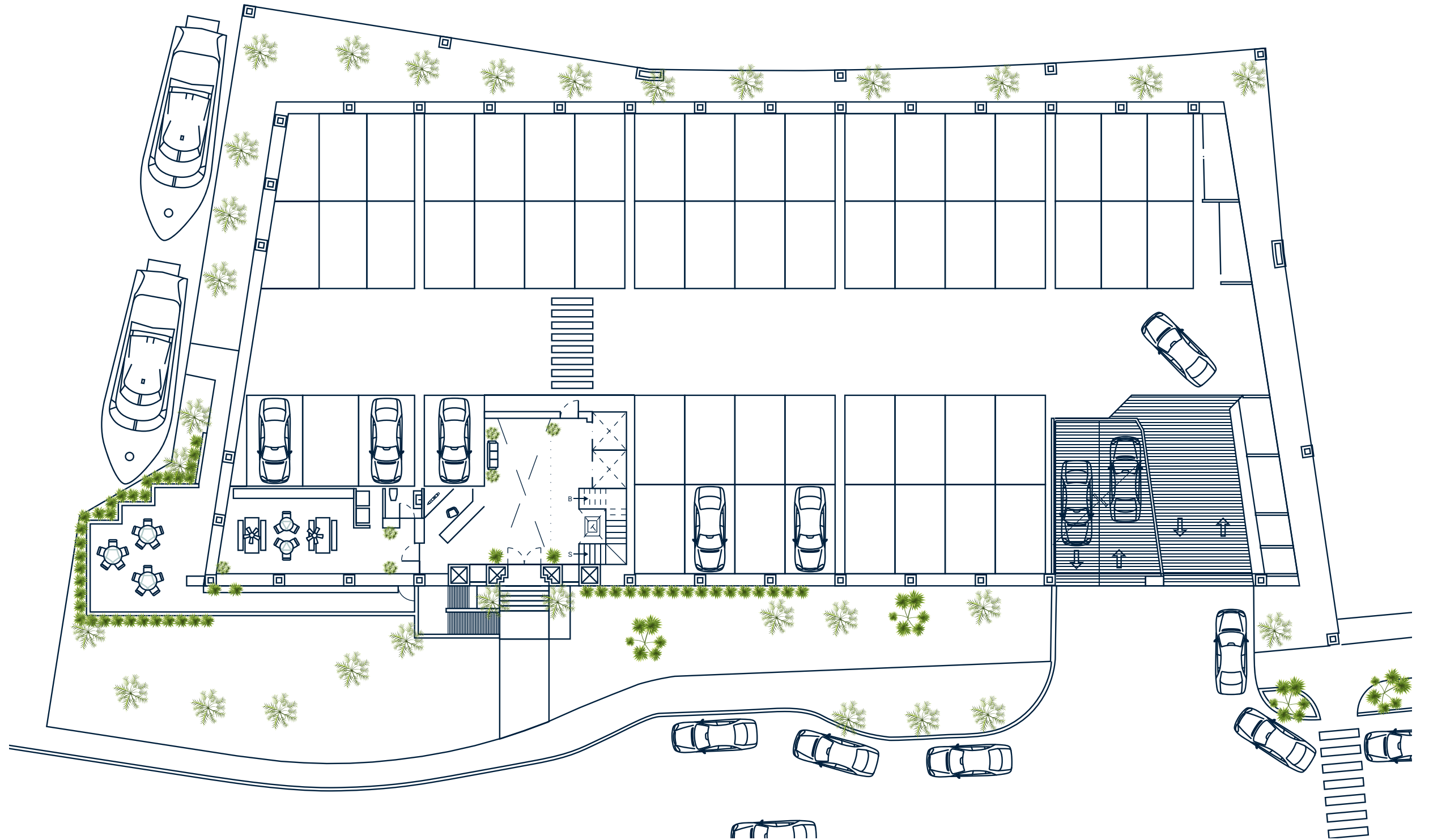




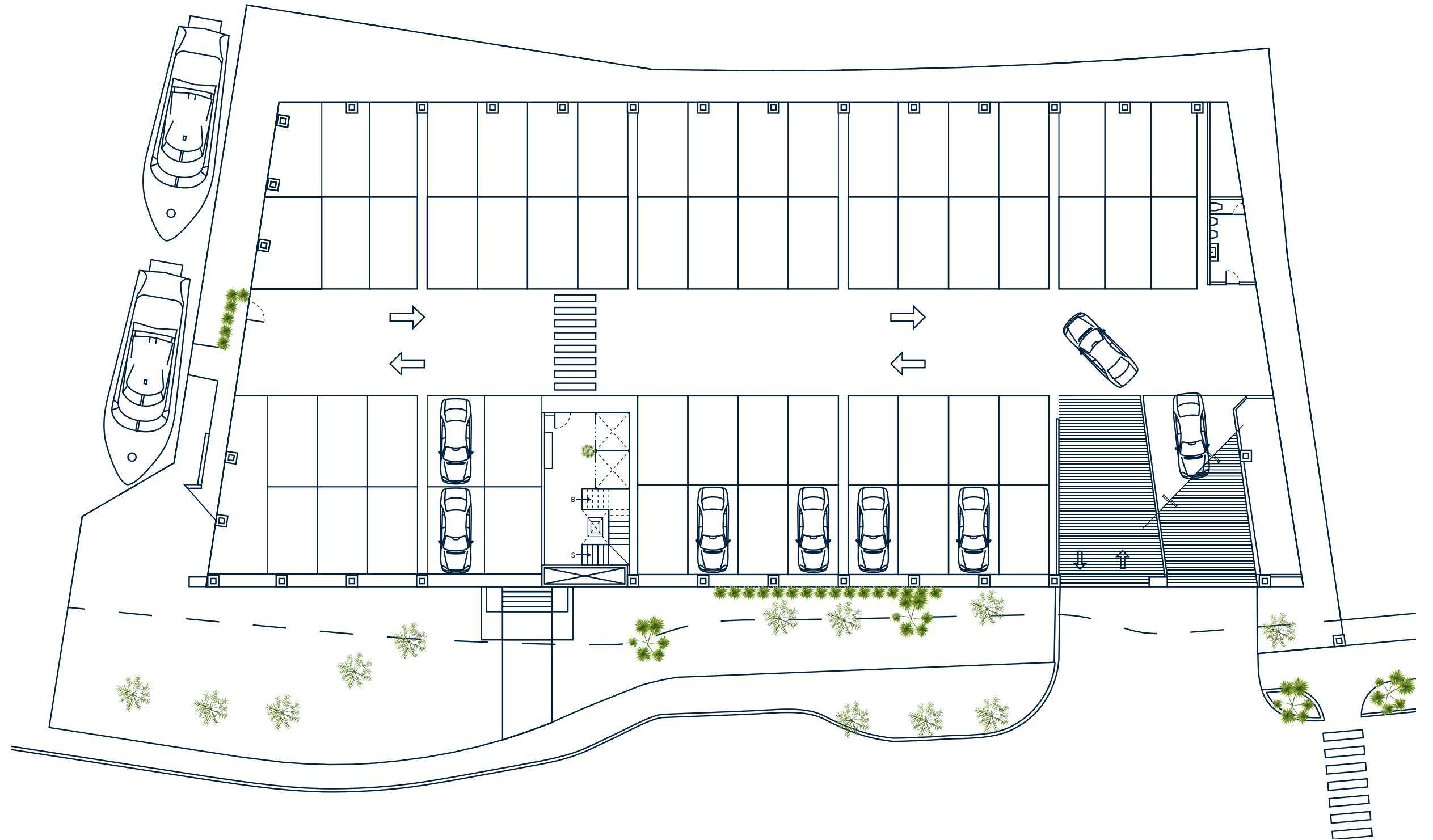
Lobby



# Estacionamiento Planta baja



# Estacionamiento Subterráneo



## Acabados lobby



---

**Barandal escalera**

Barandal de madera blanqueada



---

**Iluminación vestíbulo**

Piezas de Ónix



---

**Escultura metálica**

Escultura en color azul

## Acabados recepción



---

Mueble de recepción

Mueble de madera y mármol



---

Muro de vestíbulo

Mármol Mérida

## Acabados pisos y plafón



---

Pisos exteriores

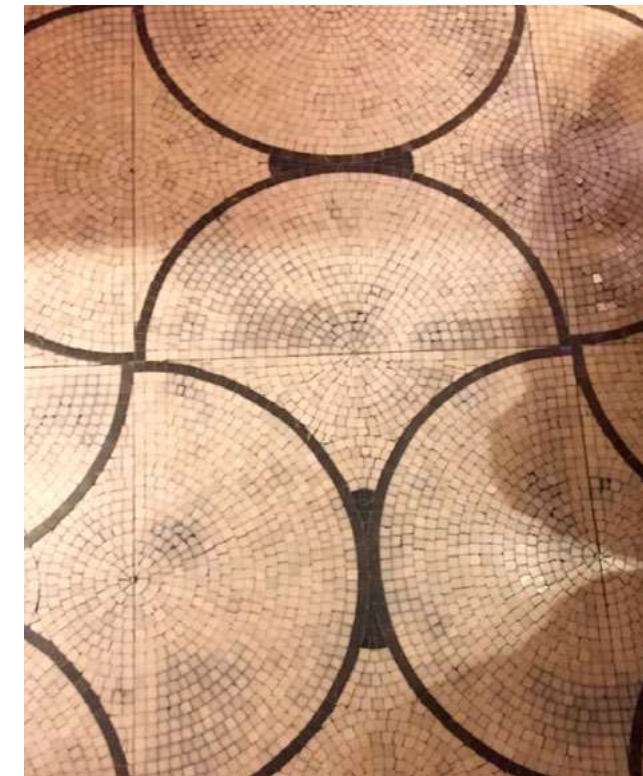
Pórfido 10 x 10



---

Pisos interiores

Placas de mármol



---

Plafón losa

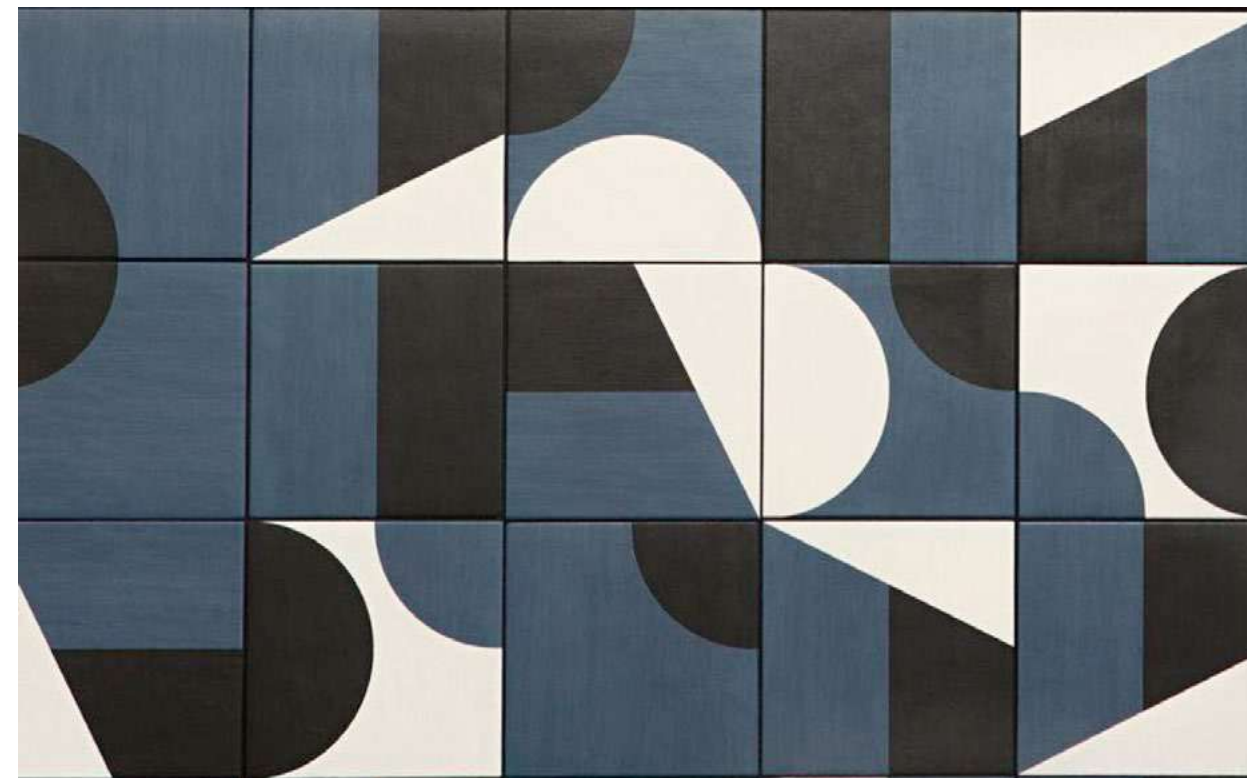
## Acabados coffee bar



---

Celosía de aluminio

Aluminio color café



---

Mosaicos azules

En muro tipo salpicadera

## Acabados oficinas



---

**Barandal de aluminio**

Aluminio color café

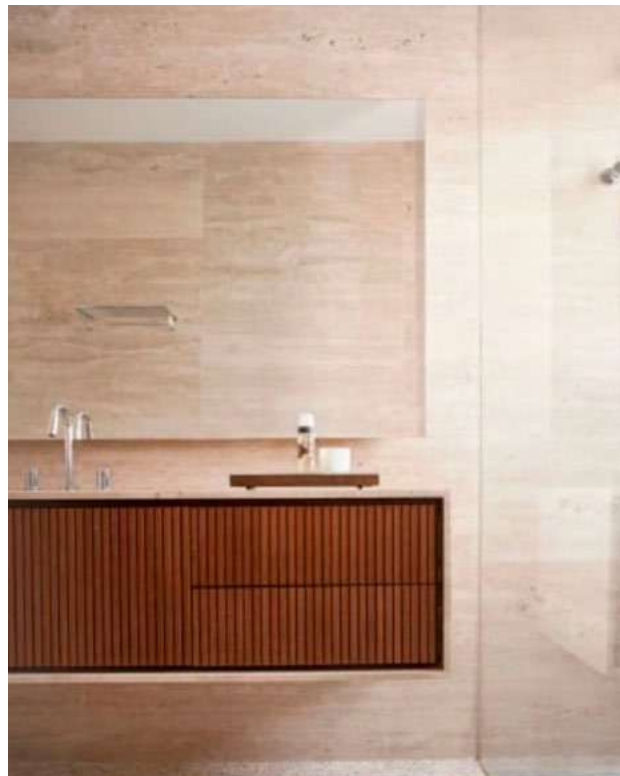


---

**Concreto blanco buzardeado**

En piso de terrazas y acabados exteriores

## Acabados baños y elevadores



---

Lavabo en baños



---

Mamparas de mármol



---

Puerta de elevador

Blanco con marco de madera color maple



## El edificio cuenta con:



2 elevadores de alta velocidad



Ventanas Duovent



Terrazas privadas



Muelle



Seguridad 24/7 y Circuito Cerrado Inteligente (CCTV)



Valet parking



Lobby de triple altura



E

Estacionamiento

---

El desarrollo cuenta con un estacionamiento de dos niveles con 118 cajones y servicio de valet parking.



L

Lobby

---

Port Marina recibe a los propietarios y visitantes en su espectacular lobby de triple altura. Ubicado en la planta baja, donde podrán hacer uso del coffee bar, la terraza y el muelle.



S

Suites

---

Las suites se encuentran distribuidas en 3 niveles. En el nivel 1 se localiza la sala de consejo con capacidad para 14 personas. Todas las suites cuentan con terraza privada.



## M

### Muelle

---

El muelle de Port Marina permite a los propietarios y visitantes embarcar directamente en el canal.

## E

### Equipamiento

---

Para comodidad de los usuarios y con el propósito de crear un entorno inigualable, Port Marina cuenta además con un coffee bar y acceso directo al muelle.





DESARROLLADO POR:



---

+52 (998) 217 1729 — [PORTMARINA.MX](http://PORTMARINA.MX)

Showroom Edificio Diomeda, Zona Hotelera Local 04. PB  
Puerto Cancún, Cancún 77500  
Quintana Roo, México