



TORRES UMA

El camino al éxito siempre comienza con  
una mirada hacia el cielo.

## **Torres UMA,**

Dos torres con uso de suelo mixto.

### **Torre 1.**

130 metros de altura con 112 departamentos distribuidos en 34 paradas de elevador.

### **Torre 2.**

73.50 metros de altura . Edificio corporativo con locales comerciales en Planta Baja.



**Torres UMA** tiene una ubicación **privilegiada** a un paso del **Centro Comercial Angelópolis**.

**Excelente ubicación y rutas de acceso**, cerca de importantes universidades, centros comerciales, parques, atracciones turísticas, ciclovías, museos, hoteles, bares y restaurantes

**Osa Mayor No.2523,**  
**Reserva Territorial**  
**Atlixcayotl, Puebla,**  
**Pue.**

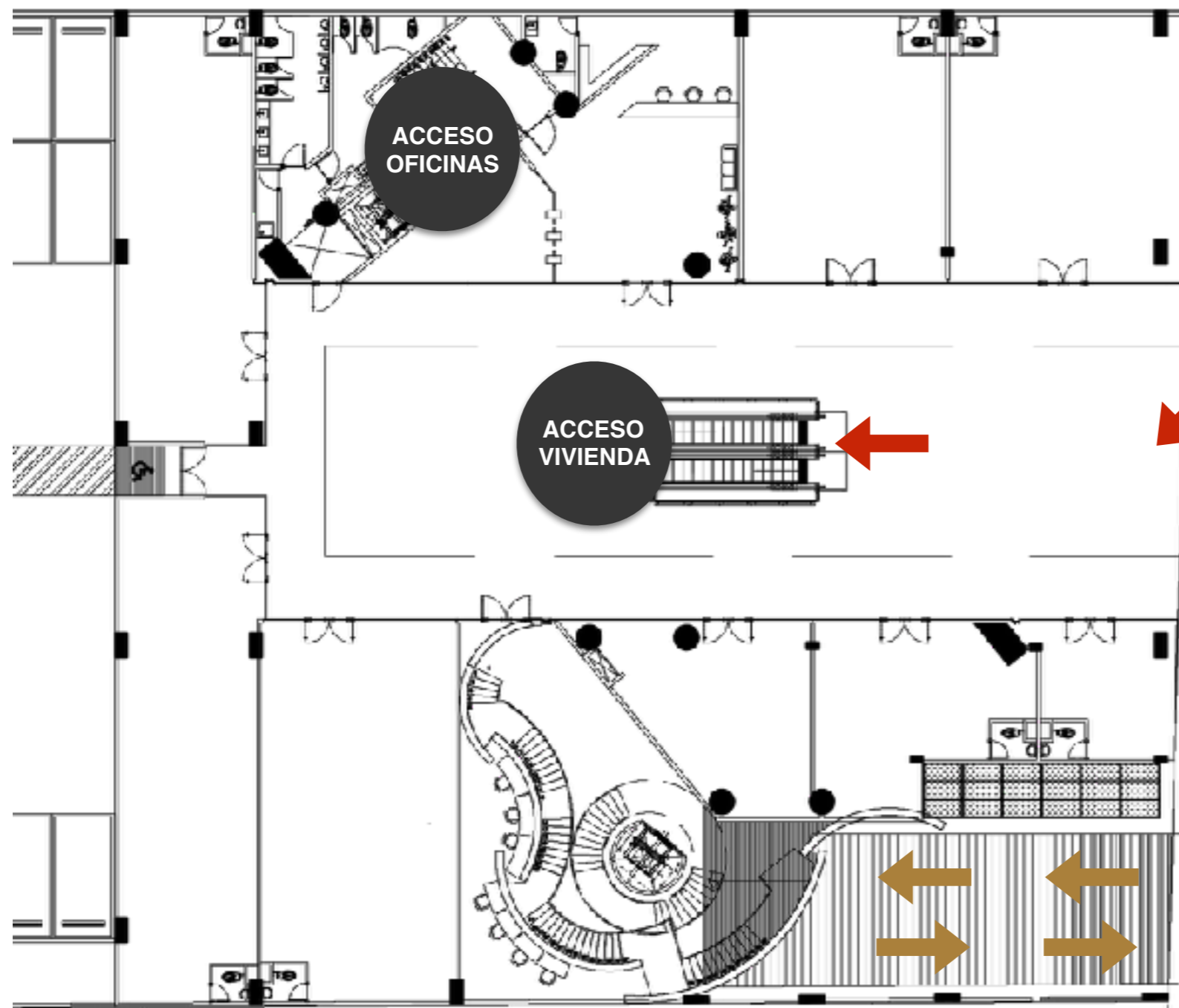
grupo  
**u·n·e**





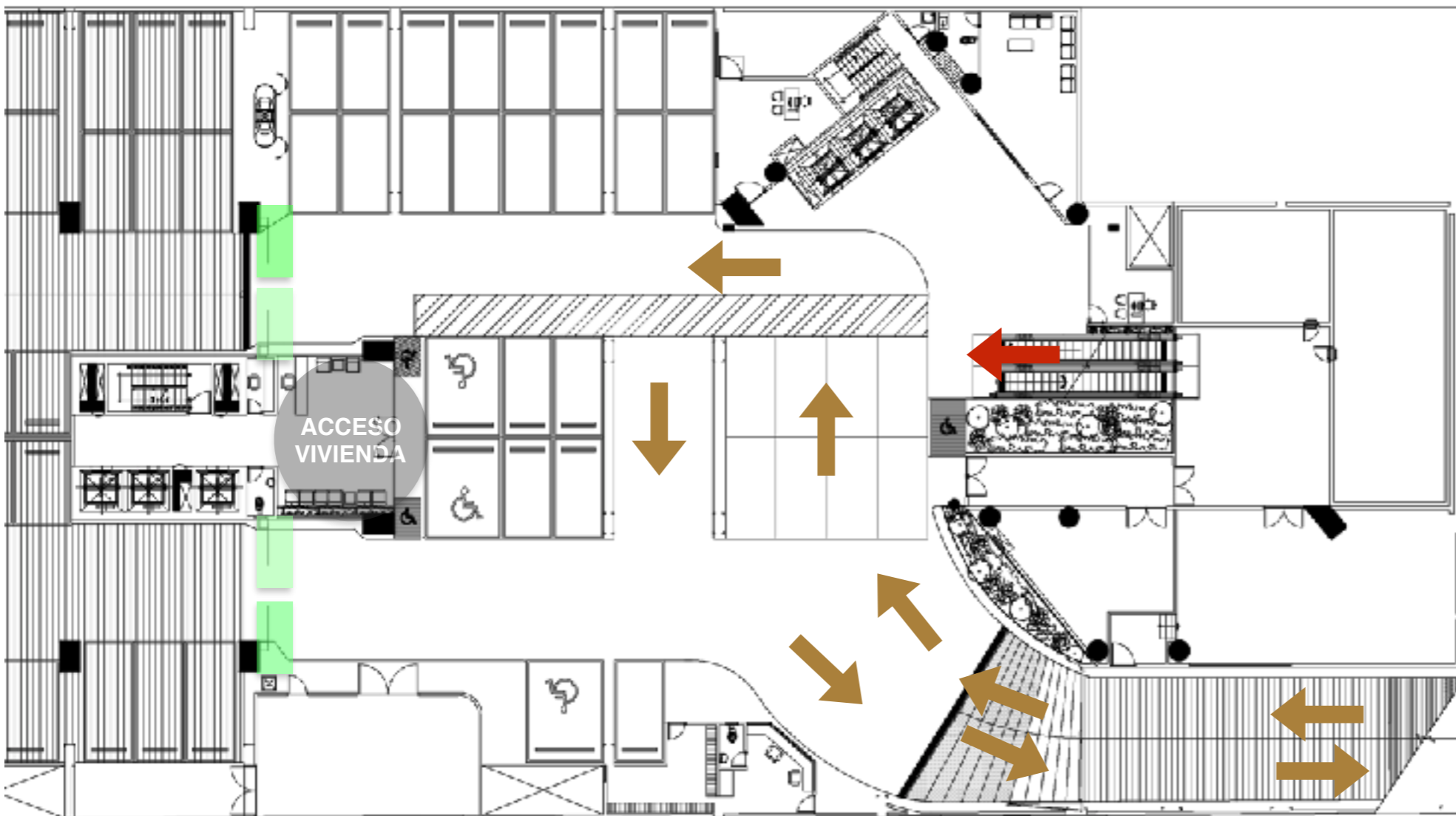


➔ TRAYECTO VEHICULAR  
➔ TRAYECTO PEATONAL



**OSA MAYOR**

 **TRAYECTO VEHICULAR**  
 **TRAYECTO PEATONAL**



 **CONTROL DE ACCESO VEHICULAR**



# VISTAS PANORÁMICAS



Torre 1

Torre 2







## DEPTO. Linea 1

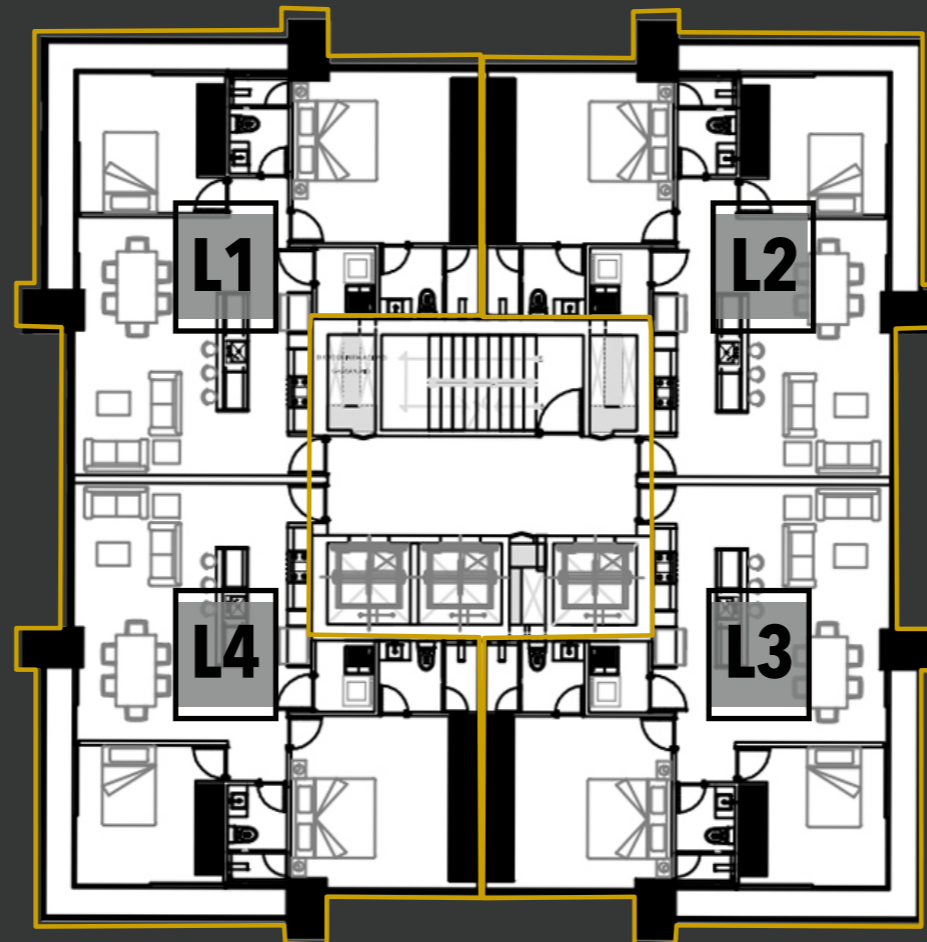
Depto.: 95.11 m<sup>2</sup>  
Terraza: 9.4m<sup>2</sup>

**Total: 104.51m<sup>2</sup>**

## DEPTO. Linea 4

Depto.: 95.11 m<sup>2</sup>  
Terraza: 9.4m<sup>2</sup>

**Total: 104.51m<sup>2</sup>**



## DEPTO. Linea 2

Depto.: 95.11 m<sup>2</sup>  
Terraza: 9.4m<sup>2</sup>

**Total: 104.51m<sup>2</sup>**

## DEPTO. Linea 3

Depto.: 95.11 m<sup>2</sup>  
Terraza: 9.4m<sup>2</sup>

**Total: 104.51m<sup>2</sup>**

**DEPTO. TIPO  
MÓDULO SENCILLO**

DEL NIVEL 1 AL 27



## CARACTERÍSTICAS DEPTO. TIPO MÓDULO SENCILLO

- Sala-comedor.
- Cocina de concepto abierto.
- Cuarto de lavado.
- Baño completo compartido.
- Recámara secundaria.
- Recámara principal con vestidor y baño completo.
- Terraza cubierta.



## DEPTO. Linea 1

Depto.: 187.84m<sup>2</sup>

Terraza: 18.80m<sup>2</sup>

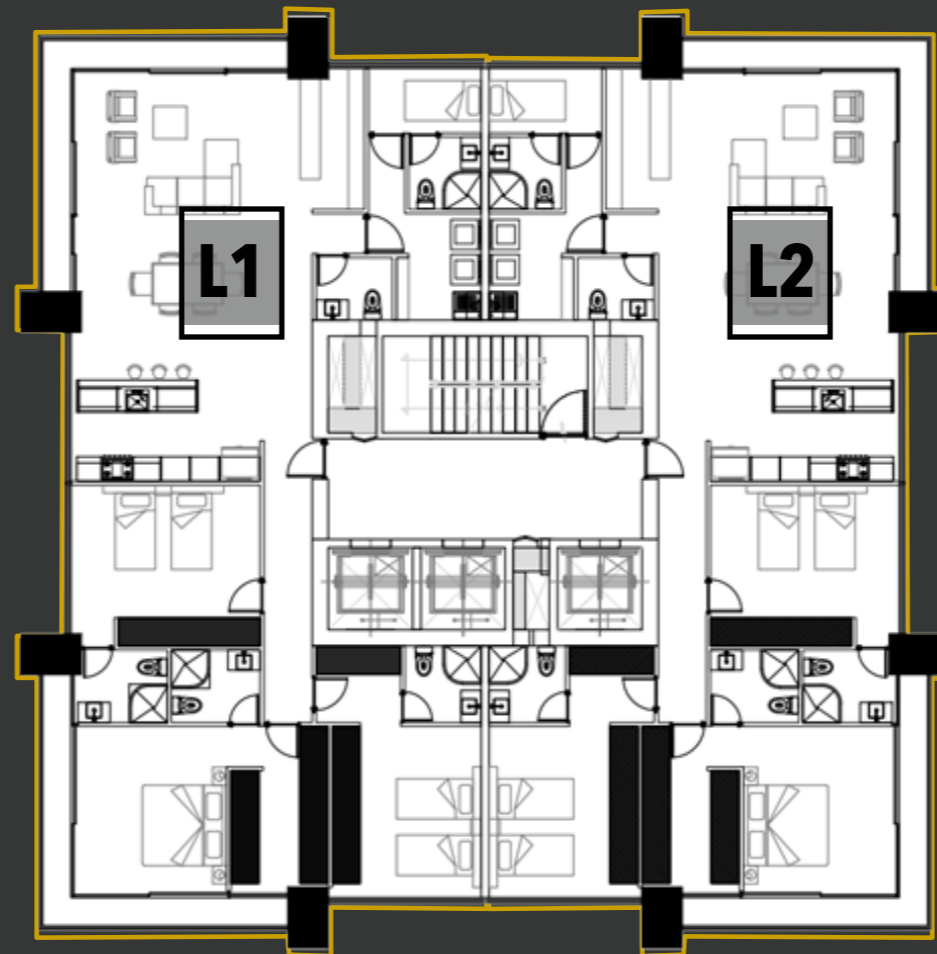
**Total: 206.64m<sup>2</sup>**

## DEPTO. Linea 2

Depto.: 187.84m<sup>2</sup>

Terraza: 18.80m<sup>2</sup>

**Total: 206.64m<sup>2</sup>**



## DEPTO. TIPO MÓDULO DOBLE

DEL NIVEL 28 AL 29 y cualquier nivel



# CARACTERÍSTICAS DEPTO. TIPO MÓDULO DOBLE

- Sala-comedor.
- Cocina de concepto abierto.
- Cuarto de lavado.
- Cuarto de Servicio completo.
- 1/2 Baño.
- Recámara 1 con baño completo.
- Recámara 2 con baño completo.
- Recámara principal con vestidor y baño completo.
- Terraza cubierta.





# OPCIÓN DE TRES MÓDULOS PLANTA ABIERTA



# OPCIÓN DE CUATRO MÓDULOS PLANTA ABIERTA





# ACABADOS TORRE 1

## Departamentos

- Piso laminado WPC, color tabaco, formato 22.8x1.82cm, en sala, comedor, cocina y recámaras.\*1
- Zoclo P.V.C, color tabaco, 7cm alto, en sala, comedor, cocina y recámaras.\*2
- Pintura vinílica OSEL, Línea plata, color Interior Américas, en plafón y muros.
- Pintura de esmalte mate OSEL, Línea plata, color Interior Américas, en plafón de cuarto de lavado y baños.
- Piso esmalte epóxico color perla acabado brillante en terrazas.
- Persianas screenvision 5% enrollables.
- Cubiertas de cuarzo negro, en cocinas. \*4
- Lambrin cerámico, Loft Brick, en color blanco, con acabado texturizado, 6.5x26cm, en cocinas.
- Closets diseño italiano con puertas alto brillo.
- Cocinas integrales con equipo acero inoxidable.



**\*1**



**\*2**



**\*3**

# ACABADOS TORRE 1

## BAÑOS

- Lavabos cerámicos, 80x48cm.\*1
- Mezcladoras cromadas.\*2
- W.C de una sola pieza.\*4
- Regaderas de aluminio pulido con hidromasaje.\*3
- Coladeras anti-olores.\*3
- Canceles de vidrio templado con marcos de aluminio y doble rodillo.\*7
- Piso cerámico hexagonal, Precious Brick, white mate, 20x23cm.\*6
- Muros y lambrin, cerámico rectangular, Precious Brick, white mate y brillante, 10x30cm.\*5

## ÁREAS COMUNES

- Piso porcelanato gran formato 1.80x.90cm en vestíbulos.
- Pintura Vinílica OSEL, línea plata color Interior Américas, en muros y plafones de vestíbulos.
- Piso de esmalte epóxico color perla de acabado brillante en vestíbulos vehiculares principales.



**\*1**



**\*2**



**\*3**



**\*4**



**\*5**



**\*6**



**\*7**



TORRES UMA





