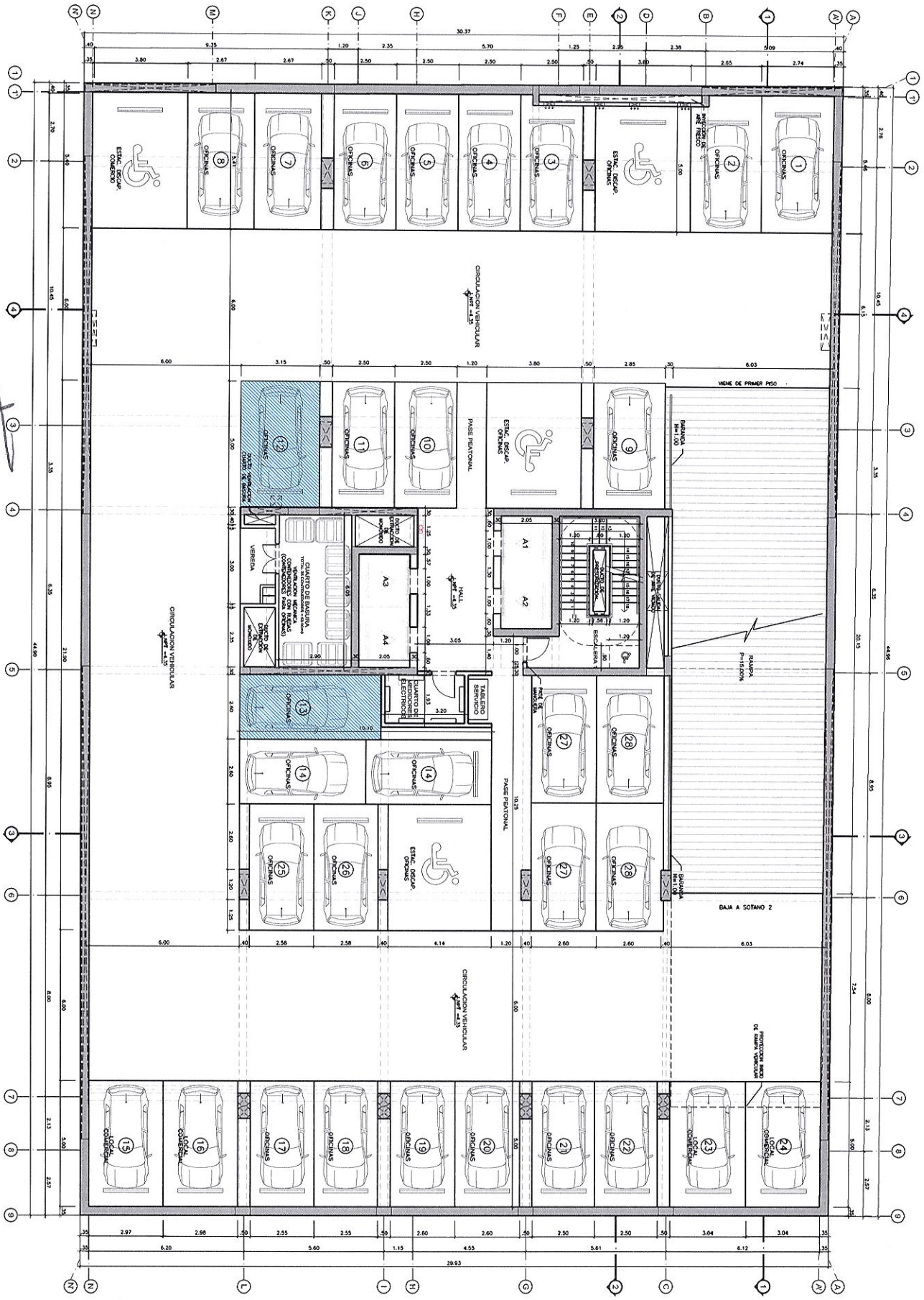
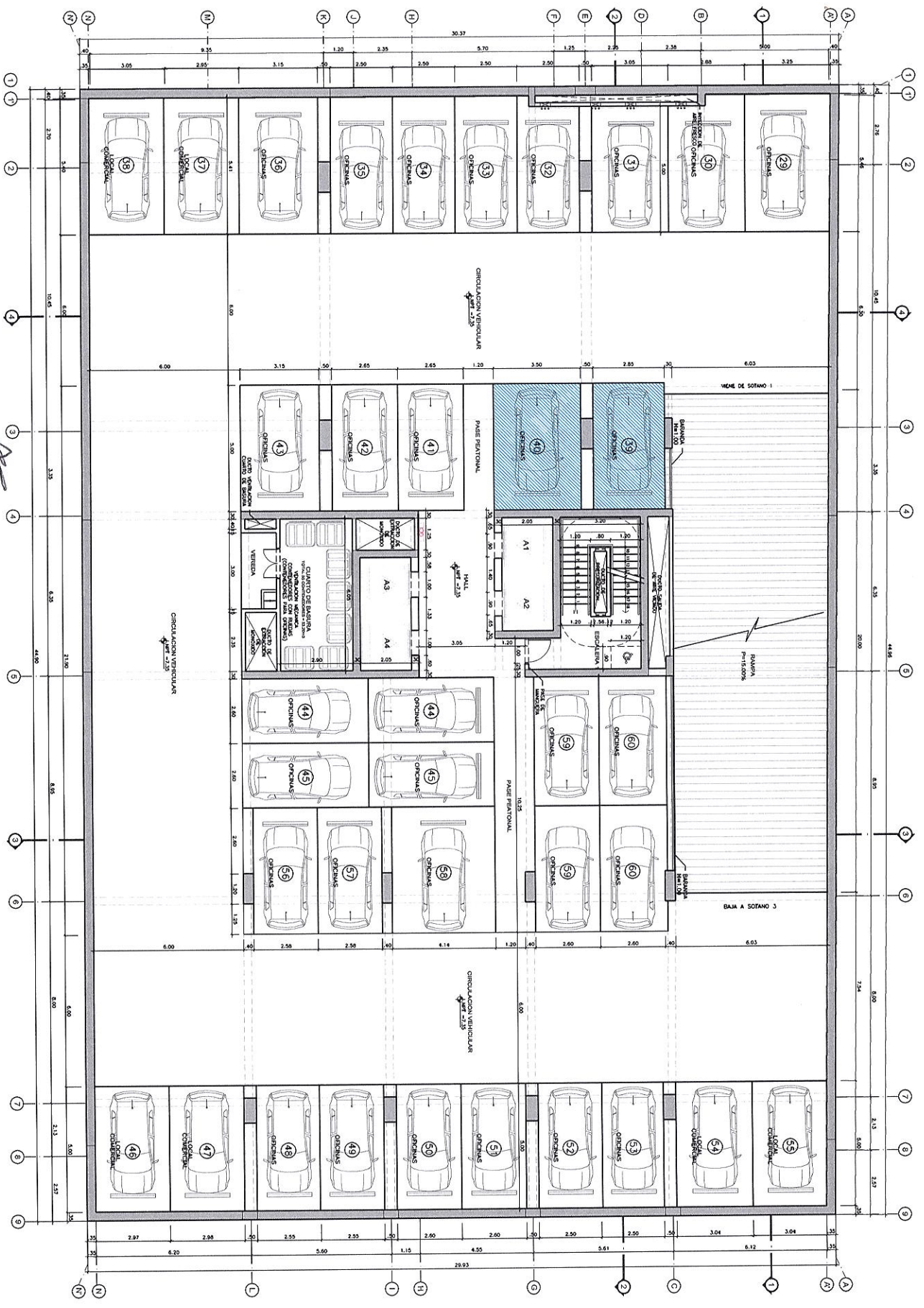


"Los presentes planos de arquitectura pueden ser objeto de variación por temas técnicos debido a elementos estructurales, sanitarios y eléctricos. A su vez pueden presentar también variaciones por temas de modificación de fachada, dimensión de vanos, terrazas, jardines, retiros entre otros."

“Los presentes planos de arquitectura pueden ser objeto de variación por temas técnicos debido a elementos estructurales, sanitarios y eléctricos. A su vez pueden presentar también variaciones por temas de modificación de fachada, dimensión de vanos, terrazas, jardines, retiros entre otros.”



“Los presentes planos de arquitectura pueden ser objeto de variación por temas técnicos debido a elementos estructurales, sanitarios y eléctricos. A su vez pueden presentar también variaciones por temas de modificación de fachada, dimensión de vanos, terrazas, jardines, retiros entre otros.”



A09 LÍNEA PROYECTO CONSTRUCCION DE	PLANO: PLANTA SOTANO 2 ESCALA 1/75	PROYECTISTA RESPONSABLE: LIZBETH SEGOVIA SANCHEZ ARQUITECTA C.A.P. 5148	PROYECTO: EDIFICIO DE OFICINAS CAVENEZIA
		<small>AV. HÉROZ NÚMERO 16 DE BARROSA 281 - VIVIENDAS - LIMA - TEL: 241-1219</small>	<small>UBICACIÓN: AV. BAJO CÁNDIDO # 1 : 179-131-131 - VIVIENDAS - LIMA PROYECTO: CONSTRUCCIÓN DE UN EDIFICIO DE OFICINAS EN EL C/BAJO CÁNDIDO</small>