

# Casa en Venta

Ladron de Guevara - Pablo Villaseñor 425



A 1.6Km de Glorieta de La Minerva



TERRENO: 203.97 M2  
CONSTRUCCIÓN: 201.6 M2  
NIVELES: 2

**Precio: \$7,600,000.00**

## DIRECCIÓN

Pablo Villaseñor 425  
Ladron de Guevara, Guadalajara, Jalisco.

0726

Circuito Medas 365

(33) 1466 2295

Código: EB-WK5272

guardiaaltitud@sierraprovidencia.com

## DESCRIPCIÓN DE LAS ÁREAS

Edad: 50 años  
Frente: 7.55 m  
Fondo: 27 m

### Planta baja

- Cochera para 2 autos
- Sala
- Comedor
- Cocina integral con antecomedor y alacena
- Estudio
- Medio baño
- 2 Recámaras con closet
- Baño completo compartido
- Patio

### Segundo nivel

- Recámara
- Baño completo
- Cuarto de servicio
- Área de lavado

## SERVICIOS DE LA ZONA

- Tiendas de conveniencia
- Supermercados
- Centros comerciales
- Escuelas, colegios y universidades
- Zona de restaurantes
- Bancos
- Hospitales

## ACABADOS E INSTALACIONES

- Piso de ceramica
- Ventanería de Herrería

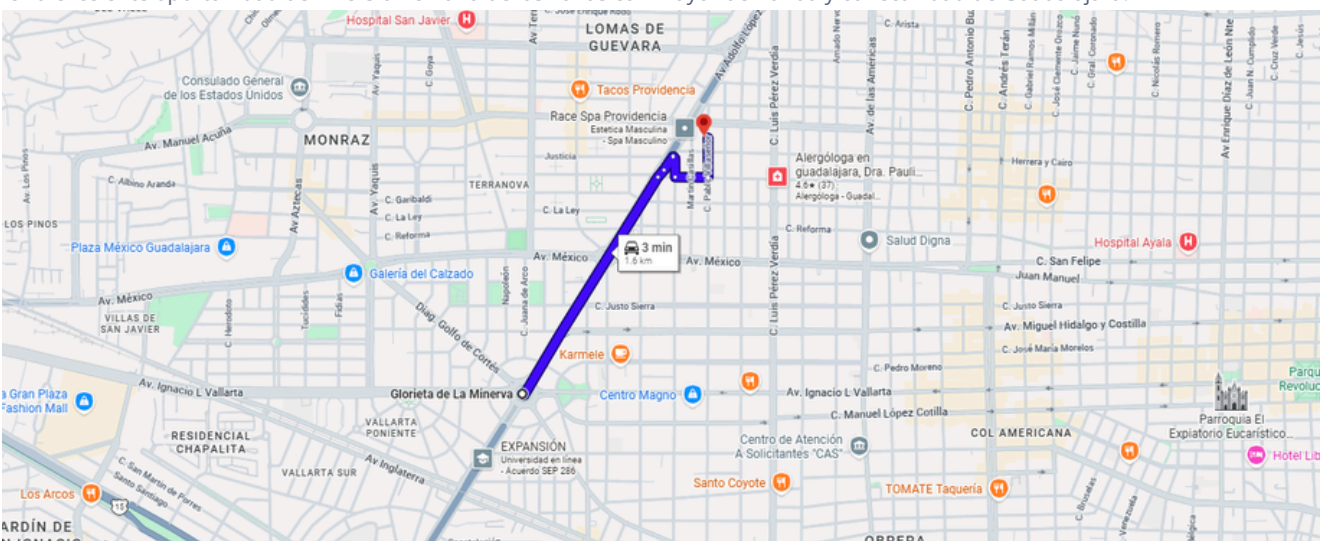
## DESCRIPCIÓN DE LA PROPIEDAD

Casa en venta en Ladrón de Guevara, Guadalajara, una de las colonias con mayor tradición, plusvalía y ubicación privilegiada de la ciudad. Gracias a su cercanía con la colonia Americana, Chapultepec, hospitales, universidades, restaurantes y centros corporativos, esta propiedad representa una excelente oportunidad tanto para uso habitacional como para oficinas o consultorios, sujeto a la normatividad aplicable.

Con 203.97 m<sup>2</sup> de terreno y 201.6 m<sup>2</sup> de construcción, la casa se distribuye en dos niveles. En planta baja cuenta con cochera para 2 autos, sala, comedor, cocina integral con antecomedor y alacena, estudio, medio baño, dos recámaras con clóset, baño completo compartido y un agradable patio. En la planta alta se encuentra una recámara adicional, baño completo, cuarto de servicio y área de lavado.

Con aproximadamente 50 años de antigüedad, la propiedad ofrece amplios espacios y una distribución funcional, ideal para remodelar y adaptar a las necesidades de sus nuevos propietarios. Entre sus acabados destacan pisos de cerámica y ventanería de herrería.

Una excelente oportunidad de inversión en una de las zonas con mayor demanda y conectividad de Guadalajara.



<https://maps.app.goo.gl/EJHxR3xj8dgkgzJ57>

0726

Circuito Medas 365

(33) 1466 2295

Código: EB-WK5272

guardiaaltitud@sierraprovidencia.com



FACHADA



INGRESO - COCHERA



COCINA



SALA - COMEDOR

0726

Circuito Medas 365

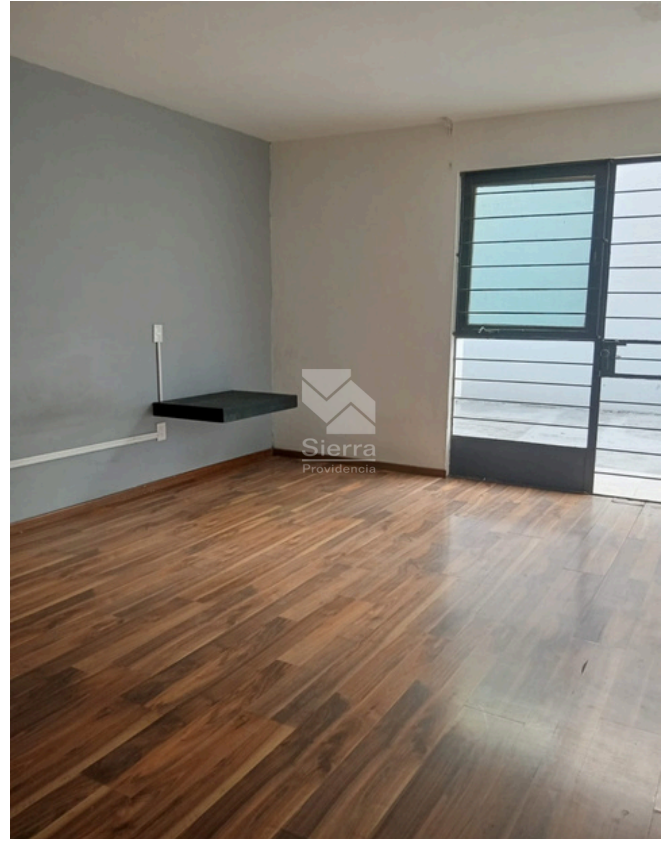
(33) 1466 2295

Código: EB-WK5272

guardiaaltitud@sierraprovidencia.com



INGRESO RECÁMARAS



RECÁMARA SECUNDARIA



RECÁMARA PRINCIPAL CON CLOSET



0726

Circuito Medas 365

(33) 1466 2295

Código: EB-WK5272

guardiaaltitud@sierraprovidencia.com



ESTUDIO



BAÑO COMPLETO



ESCALERAS



AZOTEA



PATIO

0726

Circuito Medas 365

(33) 1466 2295

Código: EB-WK5272

guardiaaltitud@sierraprovidencia.com



## CONTACTO



(33) 1466 2295



(33) 3055 0222



[guardiaaltitud@sierraprovidencia.com](mailto:guardiaaltitud@sierraprovidencia.com)



Circuito Medas No. 365,  
Col. Altamira 45160,  
Zapopan, Jalisco, México