

# Casa en Venta

Parque Agrícola - Coto Cedros 8



A 1.4Km de Universidad ITESO



TERRENO: 88 M2  
CONSTRUCCIÓN: 129.52 M2  
NIVELES: 2

**Precio: \$3,500,000.00**

## DIRECCIÓN

Av. Agrícola #3237-8 Coto Cedros  
Parques del Bosque, Tlaquepaque, Jalisco.  
CP. 45609  
Entre calle Monte Carmelo y Av. Primavera

0626

Circuito Medas 365

(33) 2916 1077

Código: EB-WI5813

guardiacuspide@sierraprovidencia.com

## DESCRIPCIÓN DE LAS ÁREAS

Edad: 10 años  
Frente: 5.5 años  
Fondo: 16 años

### Planta baja

- Sala
- Comedor
- Cocina con barra
- Alacena
- Cuarto de lavado
- Medio baño
- Patio

### Segundo nivel

- Recámara principal con baño completo
- 2 Recámaras secundarias
- Baño Completo compartido

## AREAS COMUNES

- Cancha de Basket
- Áreas verdes
- Juegos infantiles
- Terraza

## SERVICIOS DE LA ZONA

- Tiendas de conveniencia
- Supermercados
- Centros comerciales
- Escuelas, colegios y universidades
- Zona de restaurantes
- Bancos
- Hospitales

## ACABADOS E INSTALACIONES

- Acabados contemporaneos
- Cocina integral

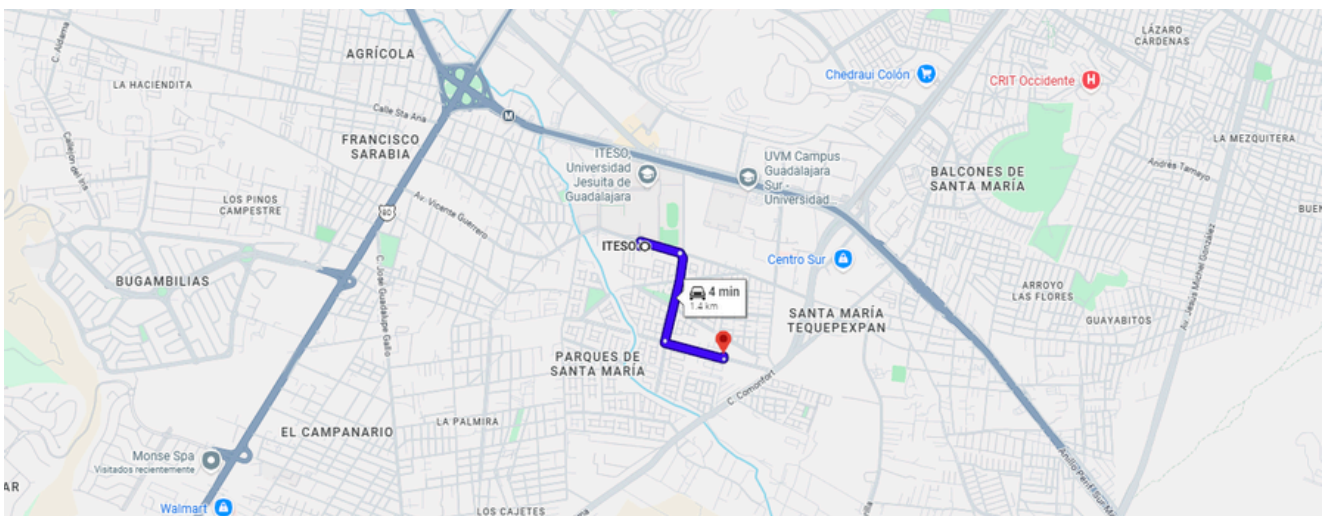
## DESCRIPCIÓN DE LA PROPIEDAD

Casa en venta en Parques del Bosque, San Pedro Tlaquepaque, dentro del Coto Cedros, una ubicación altamente demandada por su cercanía al ITESO, una de las universidades más prestigiosas de México. La propiedad se encuentra a pocos minutos del campus y de la zona de servicios, comercios y espacios empresariales vinculados a la comunidad universitaria, lo que la convierte en una excelente opción para familias, académicos e inversionistas.

Con 88 m<sup>2</sup> de terreno y 129.52 m<sup>2</sup> de construcción, la casa se distribuye en dos niveles. En planta baja cuenta con sala, comedor, cocina integral con barra y alacena, cuarto de lavado, medio baño y patio. En la planta alta se ubica la recámara principal con baño completo, además de dos recámaras secundarias que comparten un baño completo.

Ubicada dentro de un coto privado con áreas verdes, juegos infantiles, terraza para eventos y cancha de básquetbol, ofrece un entorno seguro y familiar. La zona de Parques del Bosque es reconocida por su conectividad y por encontrarse detrás del ITESO, siendo una de las áreas preferidas por estudiantes, profesores y profesionistas que buscan vivir cerca de la universidad.

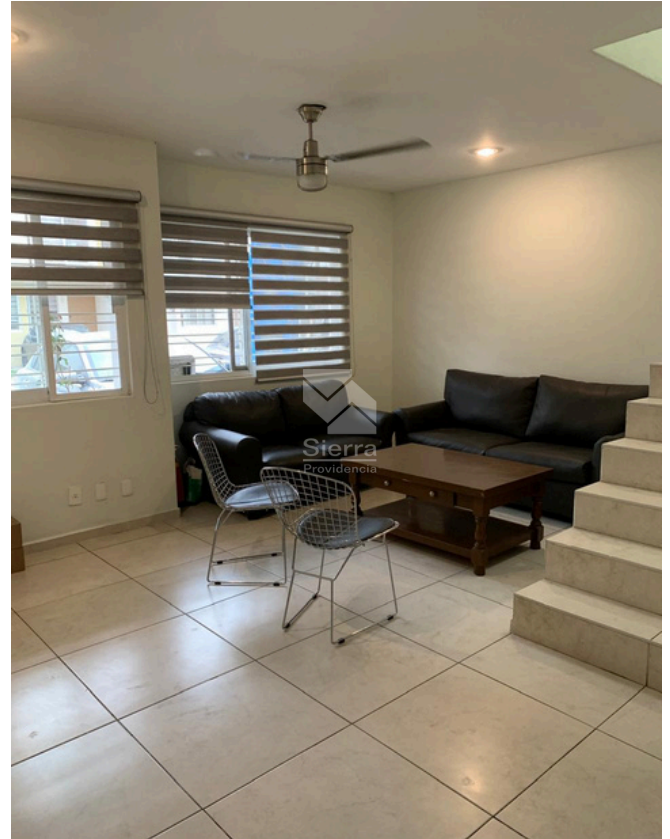
Una excelente oportunidad para vivir o invertir en una ubicación con alta demanda y gran potencial de plusvalía.



<https://maps.app.goo.gl/i4mqyBdMK1SzZi9m7>



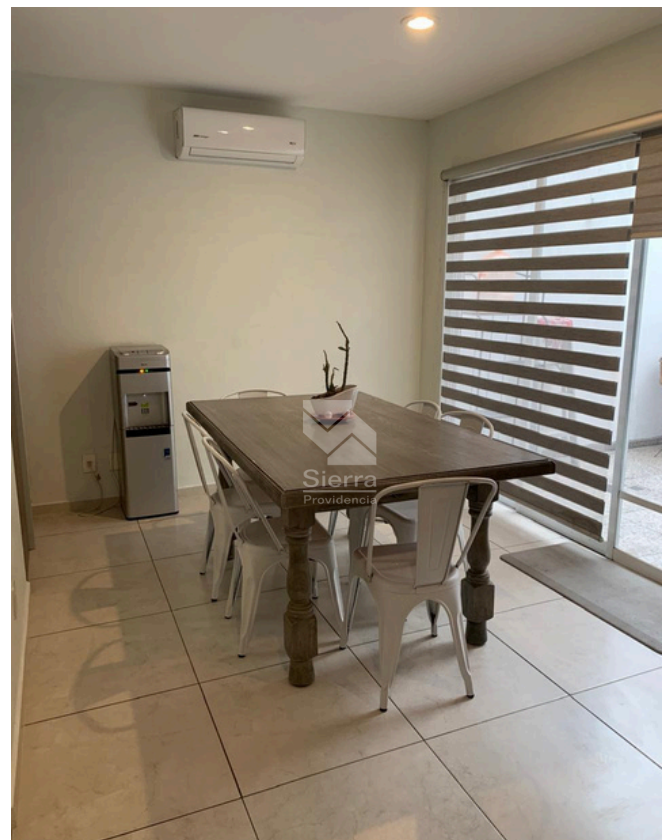
RECIBIDOR



SALA



BARRA



COMEDOR

0626

Circuito Medas 365

(33) 2916 1077

Código: EB-WI5813

guardiacuspide@sierraprovidencia.com



COMEDOR - COCINA



MEDIO BAÑO



PATIO



ÁREA DE LAVADO

0626

Circuito Medas 365

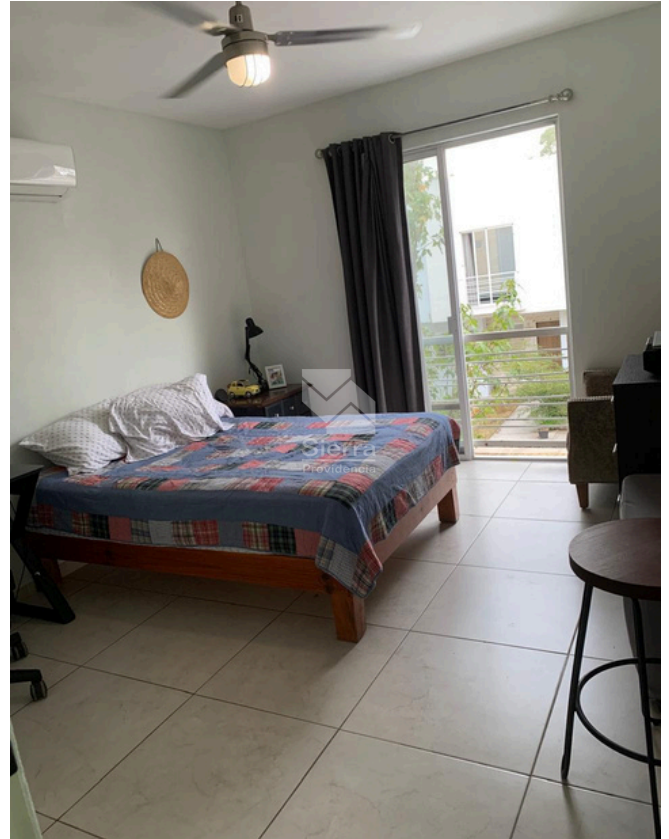
(33) 2916 1077

Código: EB-WI5813

guardiacuspide@sierraprovidencia.com



DISTRIBUIDOR



RECÁMARA PRINCIPAL



RECÁMARA PRINCIPAL



BAÑO COMPLETO

0626

Circuito Medas 365

(33) 2916 1077

Código: EB-WI5813

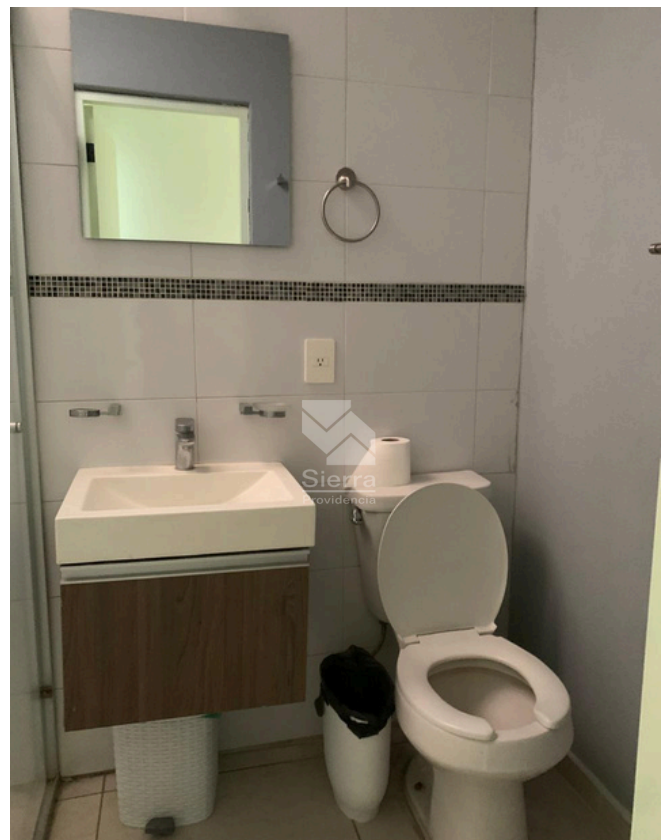
guardiacuspide@sierraprovidencia.com



RECÁMARA SECUNDARIA 1



RECÁMARA SECUNDARIA 2



BAÑO COMPLETO COMPARTIDO

0626

Circuito Medas 365

(33) 2916 1077

Código: EB-WI5813

guardiacuspide@sierraprovidencia.com



## CONTACTO



(33) 2916 1077



(33) 2306 7052



[guardiacuspide@sierraprovidencia.com](mailto:guardiacuspide@sierraprovidencia.com)



Circuito Medas No. 365,  
Col. Altamira 45160,  
Zapopan, Jalisco, México