

El contenido de este plano y su información, únicamente podrá ser usado en el proyecto para el cual ha sido editado y no podrá ser reproducido total o parcialmente por medios mecánicos, electrónicos, fotográficos o cualquier otro, sin previa autorización por escrito.  
El contenido de este material se encuentra protegido conforme a lo dispuesto en el art. 13 fracc. VIII de la Ley Federal del Derecho de Autor. Octavio Medina Aiza se reserva de conformidad con lo dispuesto en los artículos 18, 19 y 20 de la Ley Federal del Derecho de Autor, la propiedad intelectual, artística y/o derecho moral sobre la obra.

Notas y Observaciones:  
Tomar dimensiones y mediciones directas a la escala de este plano es riesgo único del contratista; éstas deberán verificarse en los planos arquitectónicos, y en su caso, en los planos de trazo y en las condiciones propias de la obra. La calidad de los materiales y las especificaciones contenidas en este plano, así como su procedimiento constructivo, son responsabilidad del fabricante y del contratista.

### AREAS

Planta Baja	105.75 m <sup>2</sup>
Planta Nivel 1	101.80 m <sup>2</sup>
Planta Nivel 2	42.45 m <sup>2</sup>
<b>Total</b>	<b>250.00 m<sup>2</sup></b>

### SIMBOLOGIA

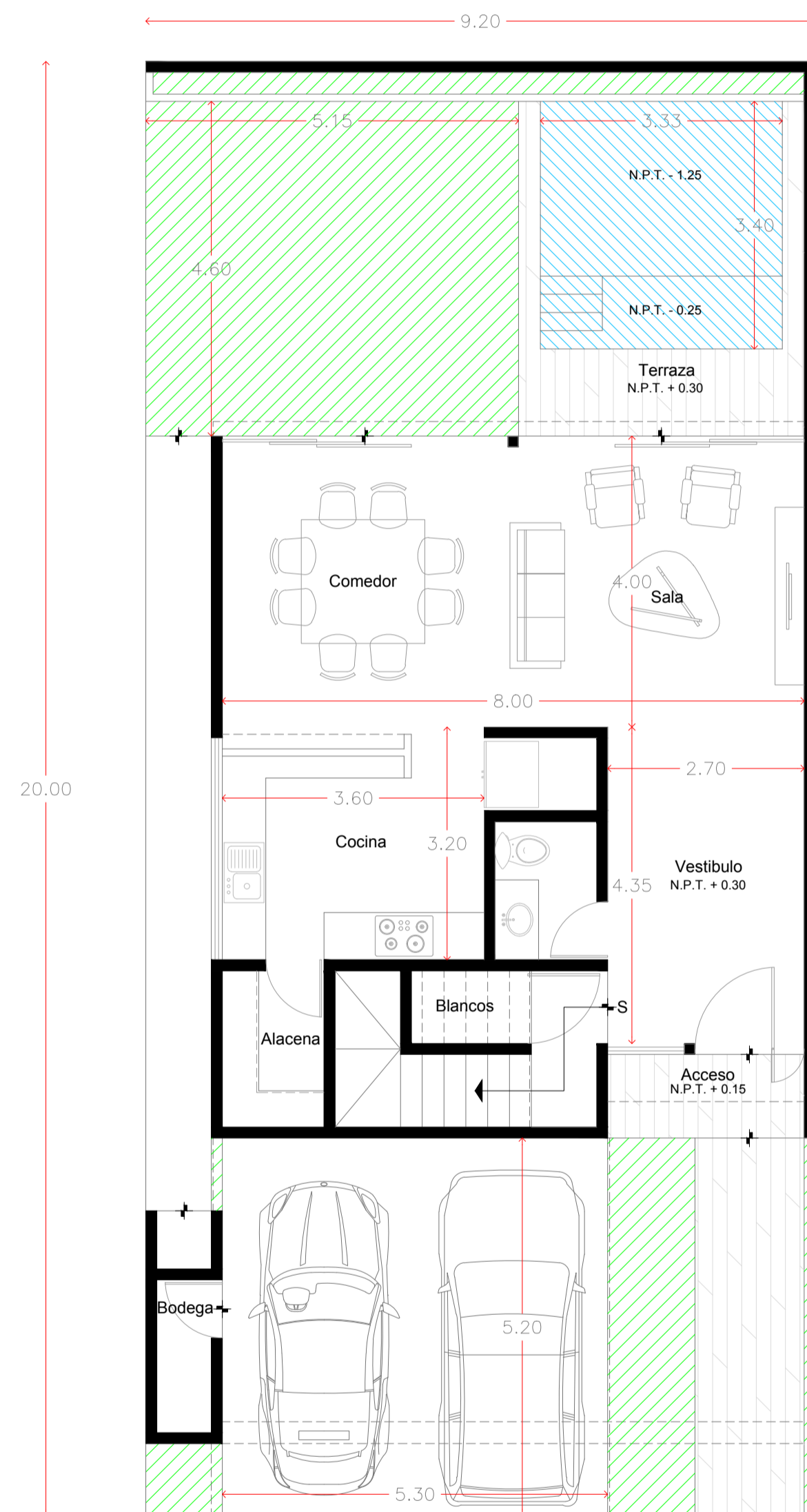
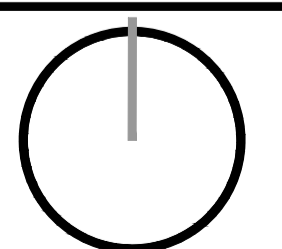
N.P.T. - nivel de piso terminado  
N.A.T. - nivel de azotea terminado  
N.P. - nivel de pretil

### ARQUITECTONICO

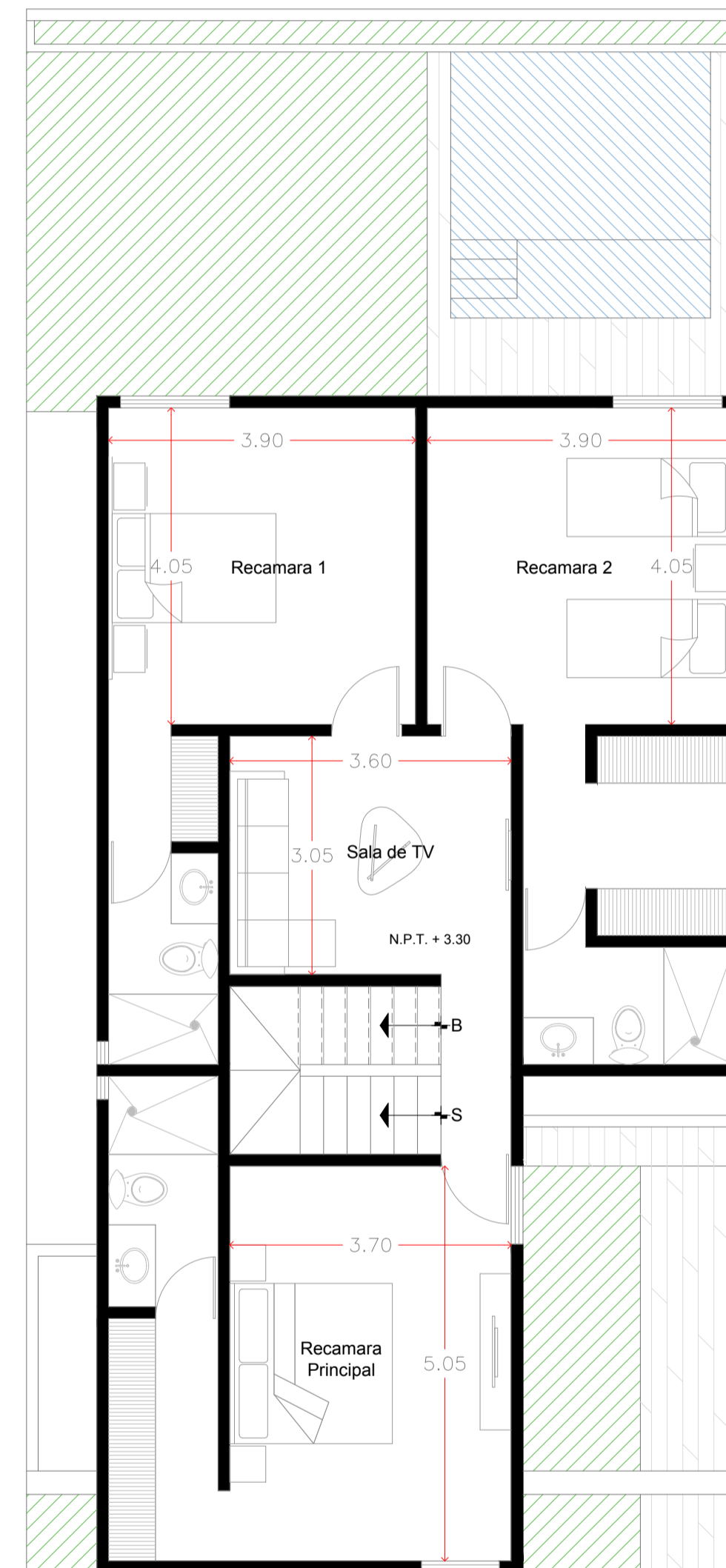
Plantas Arquitectónicas	AR-01	
Escala:		1:100
Fecha:		18/07/2018

### ANONA

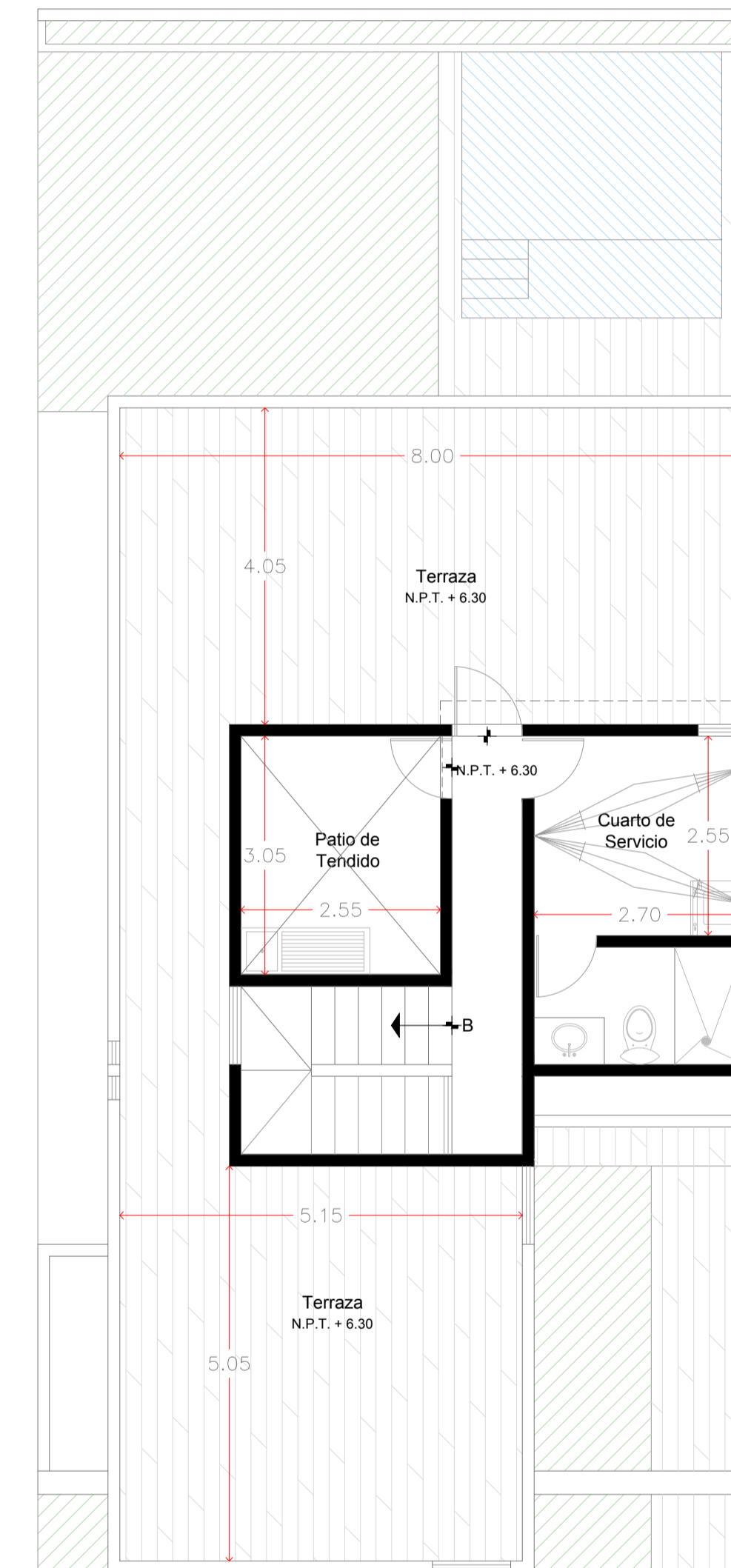
Ubicación:	Mérida, Yucatán
Propietario:	A Cuadrada Constructora
Proyecto:	Arq. Octavio Medina Aiza



Planta Baja



Planta Nivel 1



Planta Nivel 2