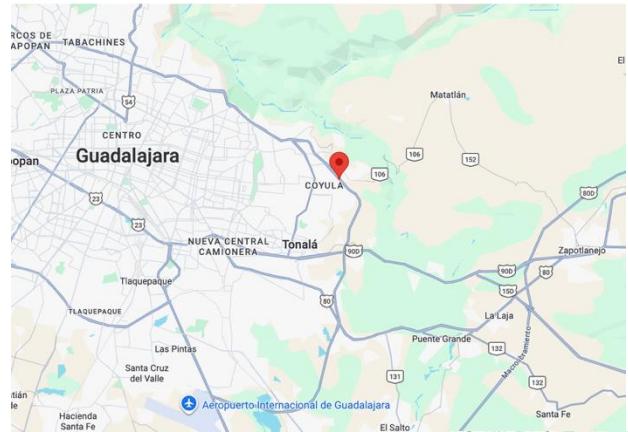


# Terreno Estratégico en Venta



 Periférico Oriente



Superficie Total  
**12,000 m<sup>2</sup> (1.2 ha)**

Precio por m<sup>2</sup>  
**\$3,400 MXN/m<sup>2</sup>**

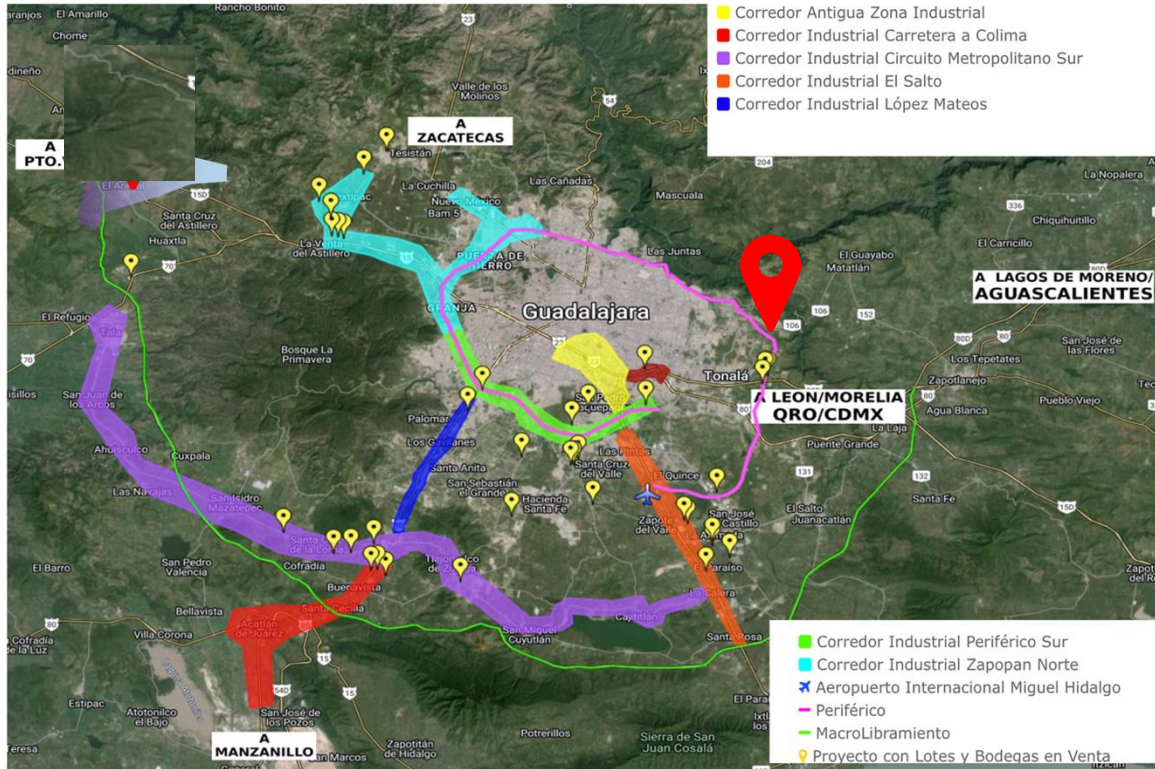
Precio Total: \$40,800,000 MXN

<https://maps.app.goo.gl/zDcKxbSW47mHXDMPA>

# Ubicación Estratégica

Una ubicación privilegiada que conecta con los principales corredores comerciales e industriales de la región.

## Corredores industriales en Zona Metropolitana de Guadalajara



# Conectividad Excepcional

# Infraestructura de Transporte



Tonala a ZMG

Zona Metropolitana de Guadalajara



22 km del  
Macrolibramiento GDL

Conexión rápida con el anillo  
periférico principal



6 km de Carretera  
Federal Guadalajara –

México  
Enlace directo con la autopista  
federal

## Centros Industriales



6 km de CEDIS COCACOLA ARCA CONTINENTAL

inversión de \$1,400 MM, 245 rutas,



6 km ELITE INDUSTRIAL. PERIFERICO ORIENTE I Y II



Indujal / SAN VICENTE

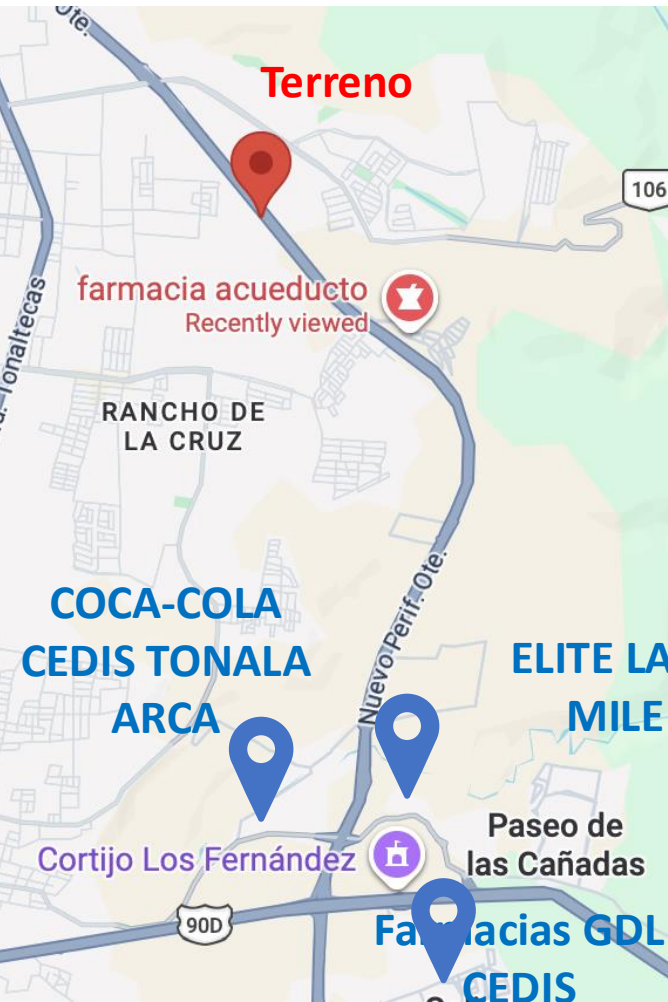


6 AXIS CENTRO LOGISTICO

• Empresas cercanas:

- ✓ Cedis CocaCola e
- ✓ Cedis Farmacias Guadalajara
- ✓ Cedis Farmacias Similares
- ✓ Cedis Wallmart





**Terreno**

COYULA

**Coca-Cola Cedis Arca**

**Elite Last Mille**

NUEVA CENTRAL  
CAMIONERA

Tonalá

Centro  
Tonalá  
Recently

**San Vicente  
Industrial**

INDUJAL

**Axis Centro Logístico**

**Cedis Farmacia GDL**

Tlaquepaque

AQUEPAQUE

**Farmacias  
Similares Cedis**

Puente Grande

**Elite Last Mille**

Aeropuerto  
Internacional de  
Guadalajara



Las Pintas

Santa Cruz  
del Valle

131

enda  
Fe

San José

El Salto

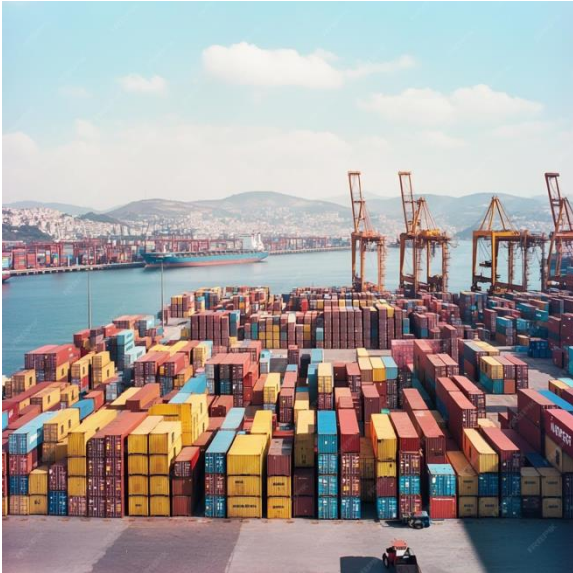
Juanacatlán

**Walmart CEDIS**

## 26 km del Aeropuerto de Guadalajara

Acceso eficiente al principal hub aéreo de la región occidental de México

El segundo más importante de México después de la CDMX, conecta al occidente del país con más de 60 destinos nacionales e internacionales. Ubicado a 50 km del terreno, es un punto clave para logística, comercio e inversión..



## Conexión Portuaria

### 350 km del Puerto de Manzanillo

Acceso estratégico al **puerto más importante del Pacífico mexicano**, facilitando el comercio internacional y la logística de importación/exportación.

Esta conexión posiciona el terreno como un punto clave para operaciones comerciales con Asia-Pacífico.



## Características del Terreno




Acceso por ambos lados  
Periférico y calle lateral,  
maximizando las posibilidades  
de desarrollo

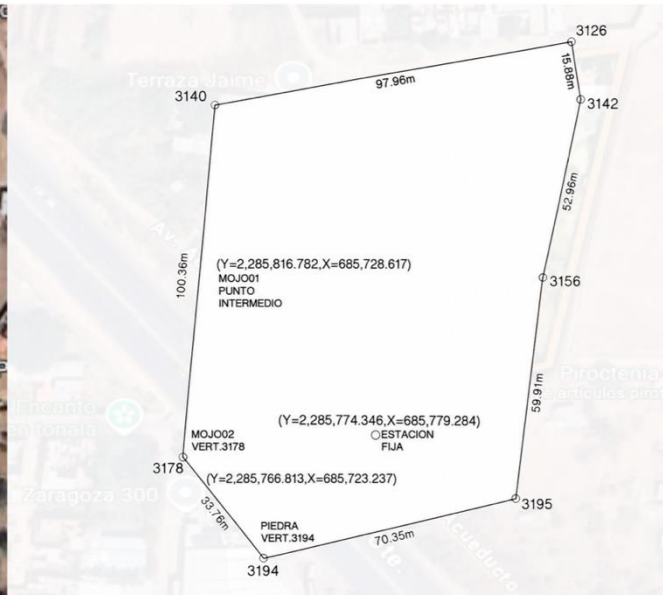
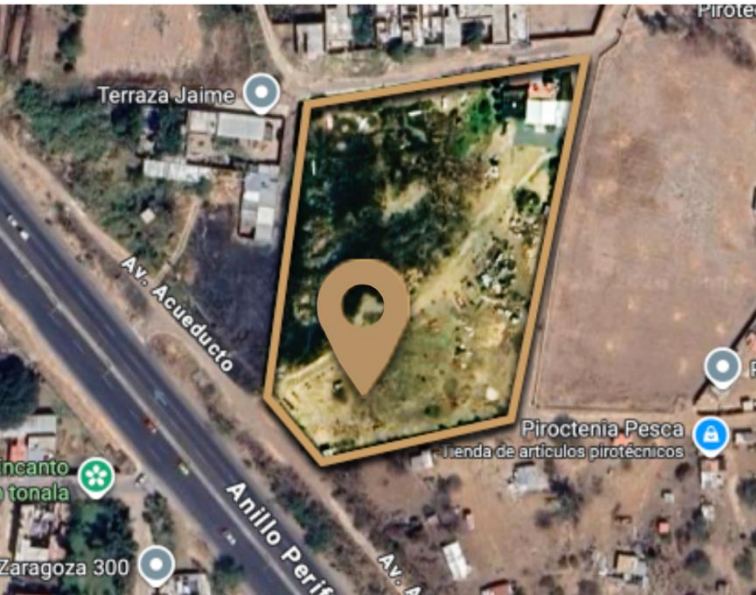


Superficie  
amplia

12,000 m<sup>2</sup> (1.2 hectáreas) ideales  
para Proyecto CEDIS; Patios,  
bodega particular . .

 20.661954, -103.217077

Servicios a pie de terreno



 Google Maps:

Inversión Total

**\$40,800,000 MXN**

Precio por m<sup>2</sup>

**\$3,400 MXN**

Una oportunidad única de inversión en ubicación estratégica

# RESUMEN COMERCIAL

✨ **Terreno único en ubicación estratégica. Uso de suelo industrial**

🏠 Doble frente: carretera y camino lateral

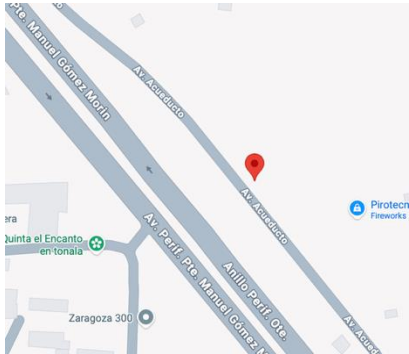
⚡ Con servicios básicos e infraestructura

🏭 Cercano a polos industriales y logísticos

📈 Precio competitivo: **\$3,400/ m<sup>2</sup> , se vende todo junto.**

***“Un terreno con ubicación estratégica, potencial a e industrial,  
y gran plusvalía. Una inversión sólida en el corazón del  
occidente de México.”***

# ACCESOS



# ACCESOS



# Frente

