

# Casa en Venta

Santa Margarita - Santa Matha 128



A 2.1Km de Gran Terraza Belenes



TERRENO: 223 M2  
CONSTRUCCIÓN: 195 M2  
NIVELES: 1

**Precio: \$3,500,000.00**

## DIRECCIÓN

Santa Martha 128  
Santa Margarita, Zapopan, Jalisco.  
CP. 45140  
Entre calles Santa Ana y Santa Cecilia

0626

Circuito Medas 365

(33) 2916 1077

Código: EB-WH3794

guardiacuspide@sierraprovidencia.com

## DESCRIPCIÓN DE LAS ÁREAS

Edad: 50 años

### Planta baja

- Cochera para un auto
- Sala
- Comedor
- Cocina
- Cuarto de lavado
- Baño completo
- 3 recámaras
- Patio
- Bodega

## SERVICIOS DE LA ZONA

- Tiendas de conveniencia
- Supermercados
- Centros comerciales
- Escuelas, colegios y universidades
- Zona de restaurantes
- Bancos
- Hospitales

## ACABADOS E INSTALACIONES

- Cocina sin Estufa
- Cuartos con vestidor de concreto
- Puertas de tambor
- Terraza remodelada

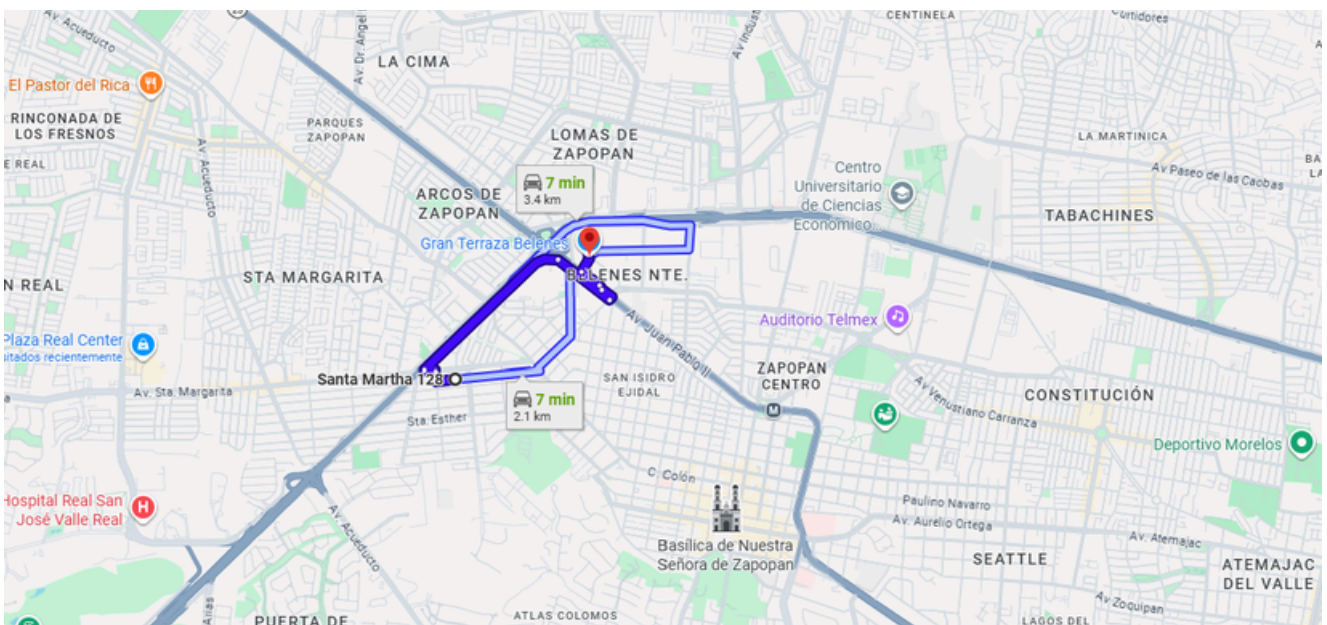
## DESCRIPCIÓN DE LA PROPIEDAD

Casa en venta en Santa Margarita, Zapopan, ubicada en una zona consolidada con excelente conectividad y cercanía a escuelas, supermercados, centros comerciales, hospitales, bancos y una amplia oferta de servicios. Gracias a su ubicación estratégica, es una excelente opción tanto para habitar como para invertir.

La propiedad cuenta con 223 m<sup>2</sup> de terreno y 195 m<sup>2</sup> de construcción, ofreciendo espacios amplios y funcionales para toda la familia. En planta baja dispone de sala, comedor, cocina, tres recámaras, baño completo, cuarto de lavado, patio y bodega, brindando comodidad y practicidad en cada área de la vivienda.

Con aproximadamente 50 años de antigüedad, la casa se encuentra en una excelente ubicación y cuenta con elementos que incrementan su potencial, como cocina con estufa, puertas de tambor, vestidores de concreto y una terraza remodelada ideal para disfrutar reuniones familiares o momentos de descanso.

Una oportunidad atractiva para quienes buscan una propiedad con amplios espacios, gran terreno y una ubicación privilegiada dentro de una de las colonias con mayor tradición y demanda de Zapopan.



<https://maps.app.goo.gl/g39GYhULTLFV3Tw98>

0626

Circuito Medas 365

(33) 2916 1077

Código: EB-WH3794

guardiacuspide@sierraprovidencia.com



COCHERA



COCINA



ÁREA DE LAVADO

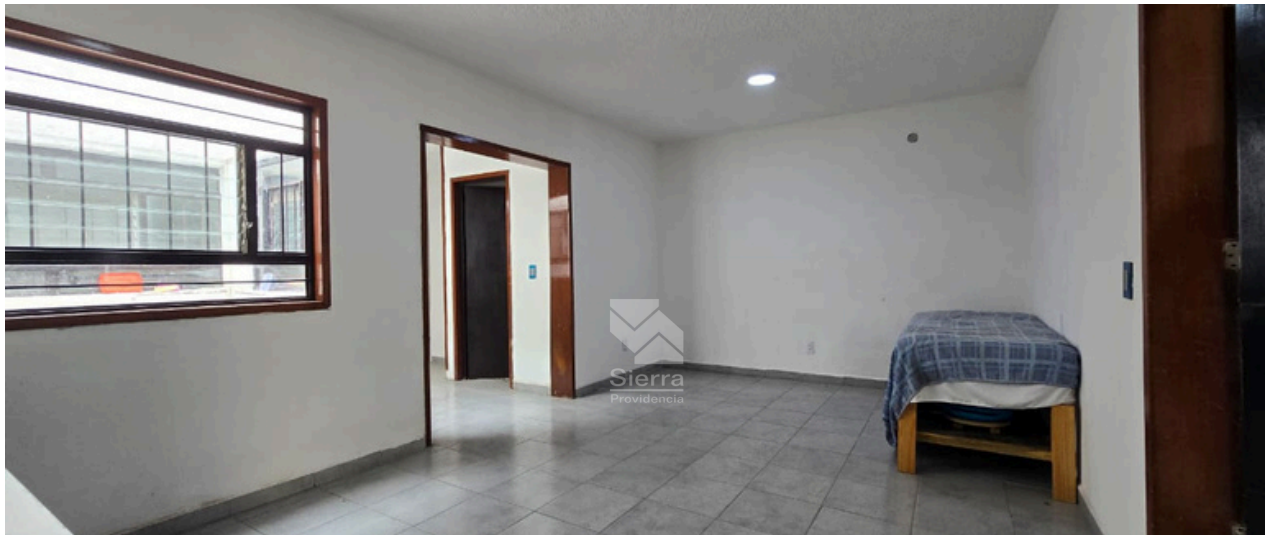
0626

Circuito Medas 365

(33) 2916 1077

Código: EB-WH3794

guardiacuspide@sierraprovidencia.com



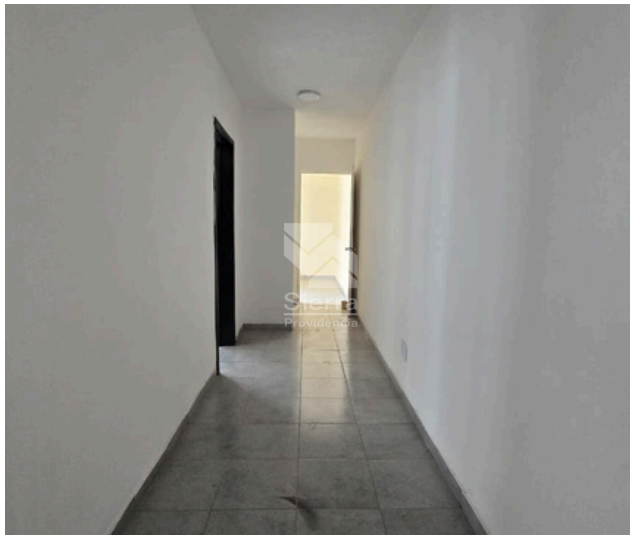
RECÁMARA 1



RECÁMARA 2



RECÁMARA 3



PASILLO



BAÑO COMPLETO



BODEGA



PATIO

0626

Circuito Medas 365

(33) 2916 1077

Código: EB-WH3794

guardiacuspide@sierraprovidencia.com



## CONTACTO



(33) 2916 1077



(33) 2306 7052



[guardiacuspide@sierraprovidencia.com](mailto:guardiacuspide@sierraprovidencia.com)



Circuito Medas No. 365,  
Col. Altamira 45160,  
Zapopan, Jalisco, México