

# FICHA TECNICA

## DEPARTAMENTO

### CONTENIDO

- NIVEL: PRIMER NIVEL
- CONSTRUCCIÓN: 85 M2:
- 2 RECÁMARAS CON BAÑO Y CLOSET PROPIO
- SALA-COMEDOR-COCINA
- CLOSET (BODEGA)
- 1 CAJÓN DE ESTACIONAMIENTO A NIVEL DE PISO
- ÁREAS VERDE

### ESPACIOS

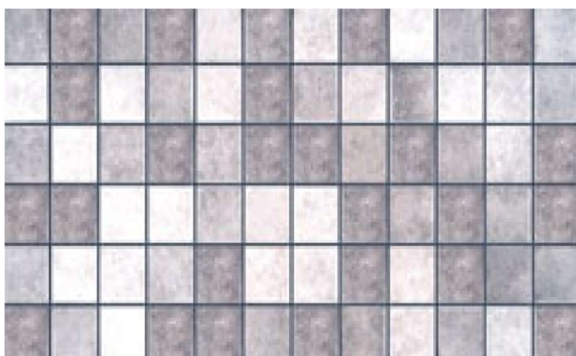
- COCINA
- SALA COMEDOR COCINA
- RECAMARA PRINCIPAL CON CLOSET
- BAÑO PRINCIPAL
- RECAMARA SECUNDARIA CON CLOSET
- BAÑO SECUNDARIA
- ESTACIONAMIENTO

## **ACABADOS**

- PISOS GENERAL: SANDSTONE BEIGE 60.5 X 60.5



- PISOS EN PILETAS: LYNTHURST GRIS 5X5



- PISO EN MUROS DE BAÑO (AREA HUMEDA): RIVA GRIS 60 X 60



- MESETAS GRANITO VIA LACTEA (COCINA).



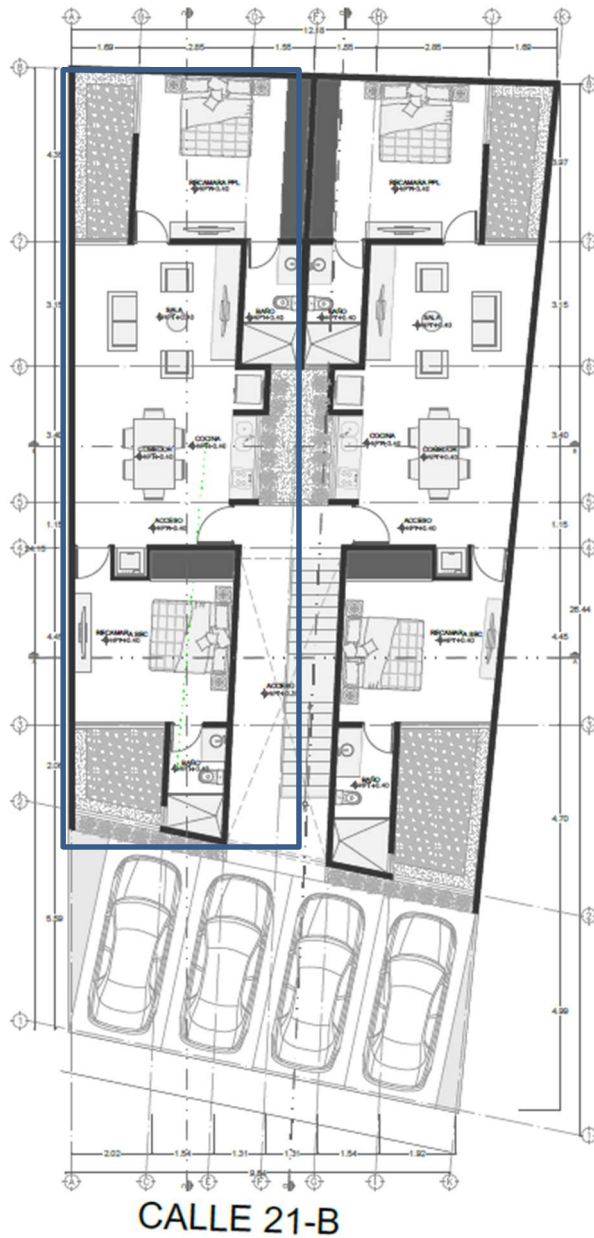
- MESETAS MÁRMOL SANTO TOMÁS (BAÑOS).



- ACABADO A 3 CAPAS EN EXTERIOR. RICH, EMPARCHE Y ESTUCO. (FACHADAS)

- ACABADO DE YESO DIRECTO A PLOMO EN INTERIOR. ACABADO LISO. (INTERIOR)
  
- CANCELERÍA / VENTANAS GENERALES EN ALUMINIO DE 3" COLOR BRONCE.
  
- PUERTAS DE MADERA PISO A TECHO ENTAMBORADAS DE CAOBILLA
  
- PINTURA VINILICA COMEX O BEREL 3 AÑOS COLOR BLANCO O SIMILAR. (INTERIOR)
  
- LAMPARAS EN PLAFON INTERIOR CON FOCO LED SLIM REDONDO. LUZ CÁLIDA. MARCA TECNOLITE O SIMILAR.
  
- INODOROS TIPO ONE PIECE
  
- LAVABOS DE SOBREPONER TIPO BOL O SIMILAR. (BAÑOS)
  
- MONOMANDOS EN LAVABOS Y REGADERAS MARCA GROHE O SIMILAR (BAÑOS)
  
- REGADERA DE PARED CON BRAZO. (BAÑOS)
  
- TARJA DOBLE MARCA TRAMONTINA DE ACERO INOXIDABLE CON LLAVE DE GANZO Y GIRO O SIMILAR. (COCINA)

## PLANTA DEL DEPARTAMENTO



EL DESARROLLADOR SE RESERVA LOS DERECHOS DE CAMBIAR CUALQUIER ACABADO O RECUBRIMIENTO EN CASO DE INEXISTENCIA DEL PRODUCTO MOSTRADO. ESTO SIEMPRE BUSCANDO LA MAYOR SIMILITUD Y CALIDAD CON LO PROPUESTO ORIGINALMENTE.

PUEDA EXISTIR VARIACION EN TAMAÑO DE LOS ESPACIOS POR GROSOR DE LOS ACABADOS, LA ESTRUCTURA O PERFILACIONES.