

# Casa en Renta

Providencia - Rio de Janeiro 2657



A 650 metros de Punto Sao Paulo



TERRENO: 353.69 M2  
CONSTRUCCIÓN: 259.52 M2  
NIVELES: 2

**Precio: \$40,000.00**

## DIRECCIÓN

Rio de Janeiro 2657  
Providencia, Guadalajara, Jalisco.  
CP. 44630  
Entre calles Ontario y Puerto Bello

0626

Circuito Medas 365

(33) 1466 2295

Código: EB-WG9205

guardiaaltitud@sierraprovidencia.com

## DESCRIPCIÓN DE LAS ÁREAS

Edad: 50 años

### Planta baja

- Cochera para 2 autos
- Jardín frontal
- Sala
- Comedor
- Cocina con alacena
- Medio baño
- Distribuidor
- 2 recámaras secundarias con closets
- Baño completo compartido para rec. secundarias
- Recámara principal con baño completo

### Segundo nivel

- Cuarto de servicio con baño completo
- Área de lavado
- Azotea

## SERVICIOS DE LA ZONA

- Tiendas de conveniencia
- Supermercados
- Centros comerciales
- Escuelas, colegios y universidades
- Zona de restaurantes
- Bancos
- Hospitales

## ACABADOS E INSTALACIONES

- Pisos ceramicos
- Baños con azulejos
- Ventanería de fierro
- Cocina de madera
- Cubiertas de formaica

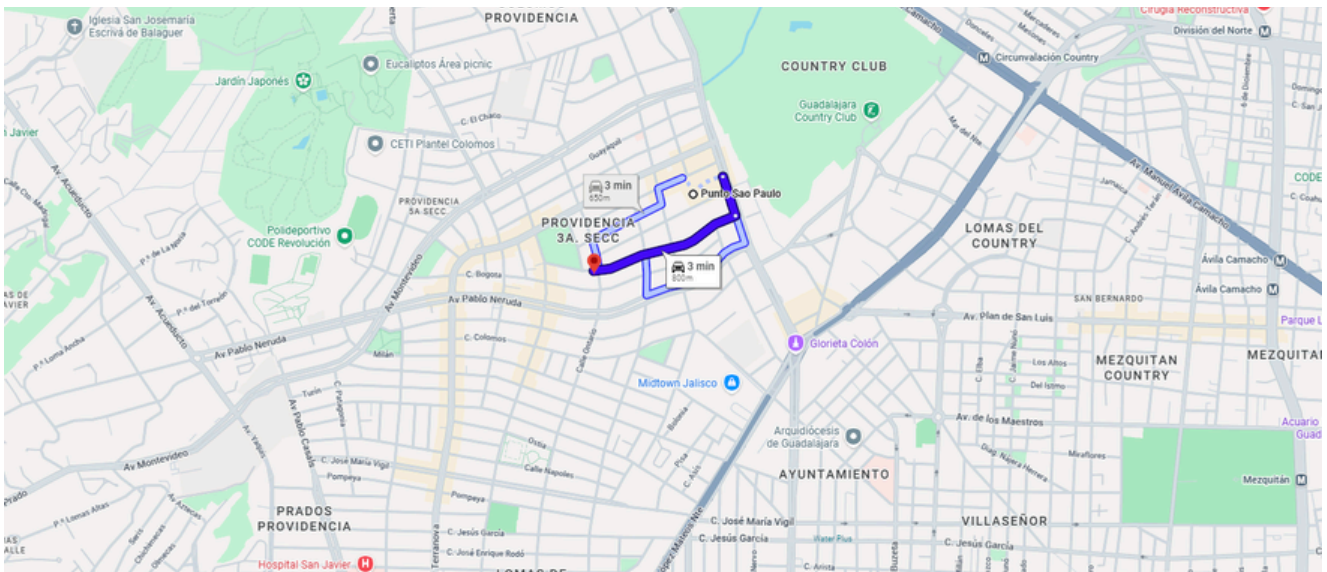
## DESCRIPCIÓN DE LA PROPIEDAD

Casa en renta en Providencia, Guadalajara, una de las colonias más exclusivas y mejor ubicadas de la ciudad, rodeada de restaurantes, centros comerciales, hospitales, escuelas y todos los servicios necesarios para disfrutar una vida cómoda y práctica.

La propiedad cuenta con 353.69 m<sup>2</sup> de terreno y 259.52 m<sup>2</sup> de construcción distribuidos en dos niveles. En planta baja ofrece cochera para 2 autos, amplio jardín frontal, sala, comedor, cocina con alacena, medio baño, distribuidor, dos recámaras secundarias con clóset, baño completo compartido y una espaciosa recámara principal con baño completo. En el segundo nivel se encuentra un cuarto de servicio con baño completo, área de lavado y azotea.

Con más de 50 años de historia, esta casa destaca por sus generosos espacios y gran potencial para uso habitacional o de oficina a puerta cerrada. Sus acabados incluyen pisos cerámicos, baños con azulejo, ventanería de fierro, cocina de madera y cubiertas de fórmica.

Una excelente oportunidad para vivir o tener tu negocio en el corazón de Providencia, en una ubicación privilegiada con alta conectividad y plusvalía.



<https://maps.app.goo.gl/N5tnnRWwAJoS2ryN7>

0626

Circuito Medas 365

(33) 1466 2295

Código: EB-WG9205

guardiaaltitud@sierraprovidencia.com



COCHERA



INGRESO

SALA - COMEDOR



SALA COMEDOR

PASILLO

0626

Circuito Medas 365

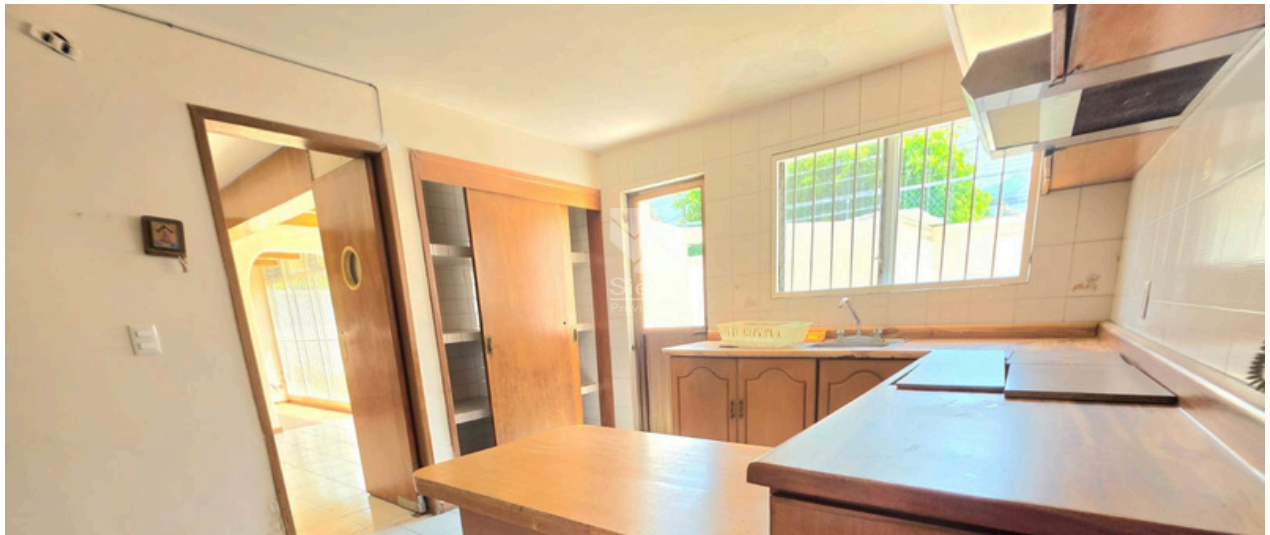
(33) 1466 2295

Código: EB-WG9205

guardiaaltitud@sierraprovidencia.com



PASILLO RECÁMARAS



COCINA



COCINA

0626

Circuito Medas 365

(33) 1466 2295

Código: EB-WG9205

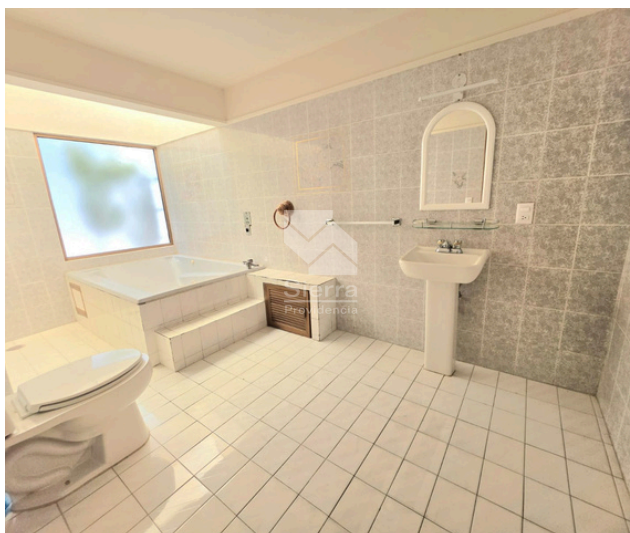
guardiaaltitud@sierraprovidencia.com



BAÑO COMPLETO



RECÁMARA PRINCIPAL



BAÑO PRINCIPAL



RECÁMARA SECUNDARIA 1



RECÁMARA SECUNDARIA 2



ESCALERAS DE SERVICIO



RECÁMARA DE SERVICIO



BAÑO PA



ÁREA DE SERVICIO



JARDIN

0626

Circuito Medas 365

(33) 1466 2295

Código: EB-WG9205

guardiaaltitud@sierraprovidencia.com



## CONTACTO



(33) 1466 2295



(33) 3055 0222



[guardiaaltitud@sierraprovidencia.com](mailto:guardiaaltitud@sierraprovidencia.com)



Circuito Medas No. 365,  
Col. Altamira 45160,  
Zapopan, Jalisco, México