

ANEXO 5

PLANTAS ARQUITECTÓNICAS UNIDAD 5

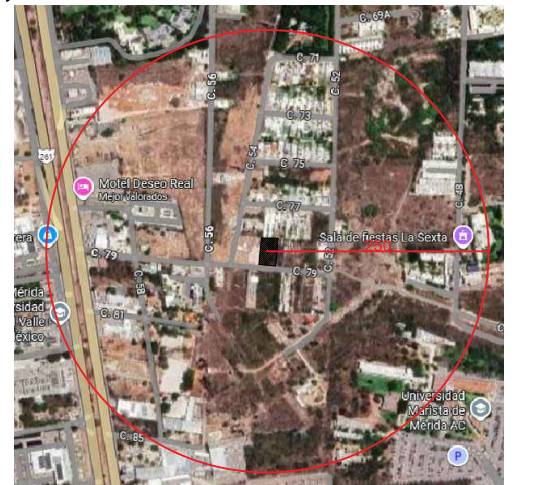
- NOTAS GENERALES**
- LAS COTAS RIGEN AL DIBUJO.
 - NO ES VALIDO TOMAR COTAS A ESCALA.
 - LAS COTAS ESTÁN DADAS EN METROS.
 - LOS NIVELES Y PLANOS FIJOS DEBERAN RECTIFICARSE EN OBRA.

- SIMBOLOGÍA**
- ▼ NPT NIVEL DE PISO TERMINADO (ALZADO)
 - ◆ NPT NIVEL DE PISO TERMINADO (PLANTA)
 - INFERIOR CAMBIO DE NIVEL (PLANTA)
SUPERIOR
 - ∣X.XXX∣ INDICA COTA A EJES
 - ∣X.XXX∣ INDICA COTA A PAÑOS

TABLA DE ÁREAS

CONCEPTO	ÁREA
Sup. Total del terreno	146.28 M2
Sup. planta baja	113.84 M2
Sup. Nivel 1	90.82 M2
Sup. Nivel 2	42.28 M2
Sup. Techada	206.67 M2
Sup. de construcción (Habitable)	247.05 M2
% Área verde	28.7531 M2 19.65%
% COS	117.5269 M2 80.35%

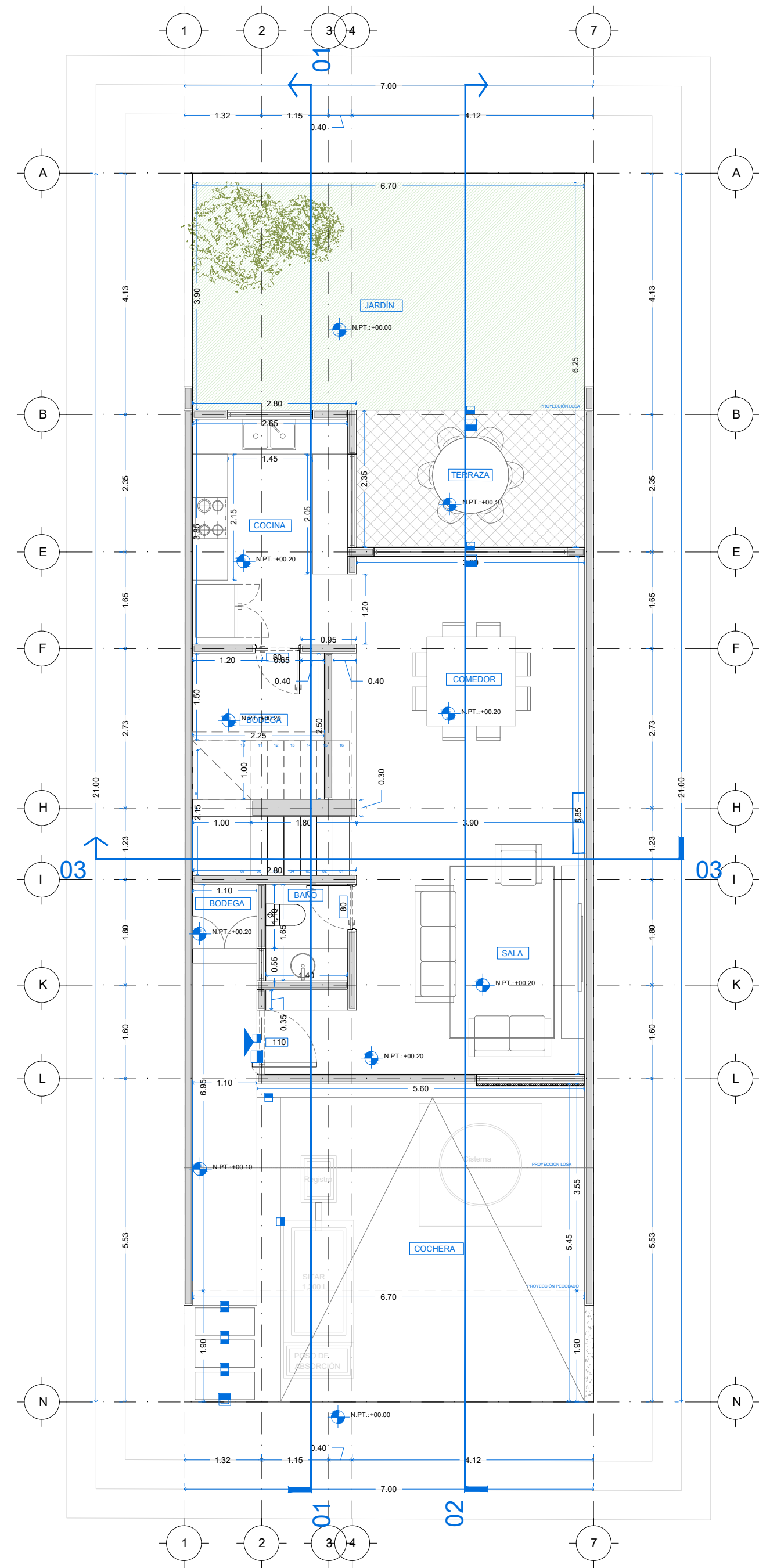
UBICACIÓN
CALLE 79, #475, ENTRE 52 Y 54, NÚCLEO SODZIL, MÉRIDA, YUCATÁN



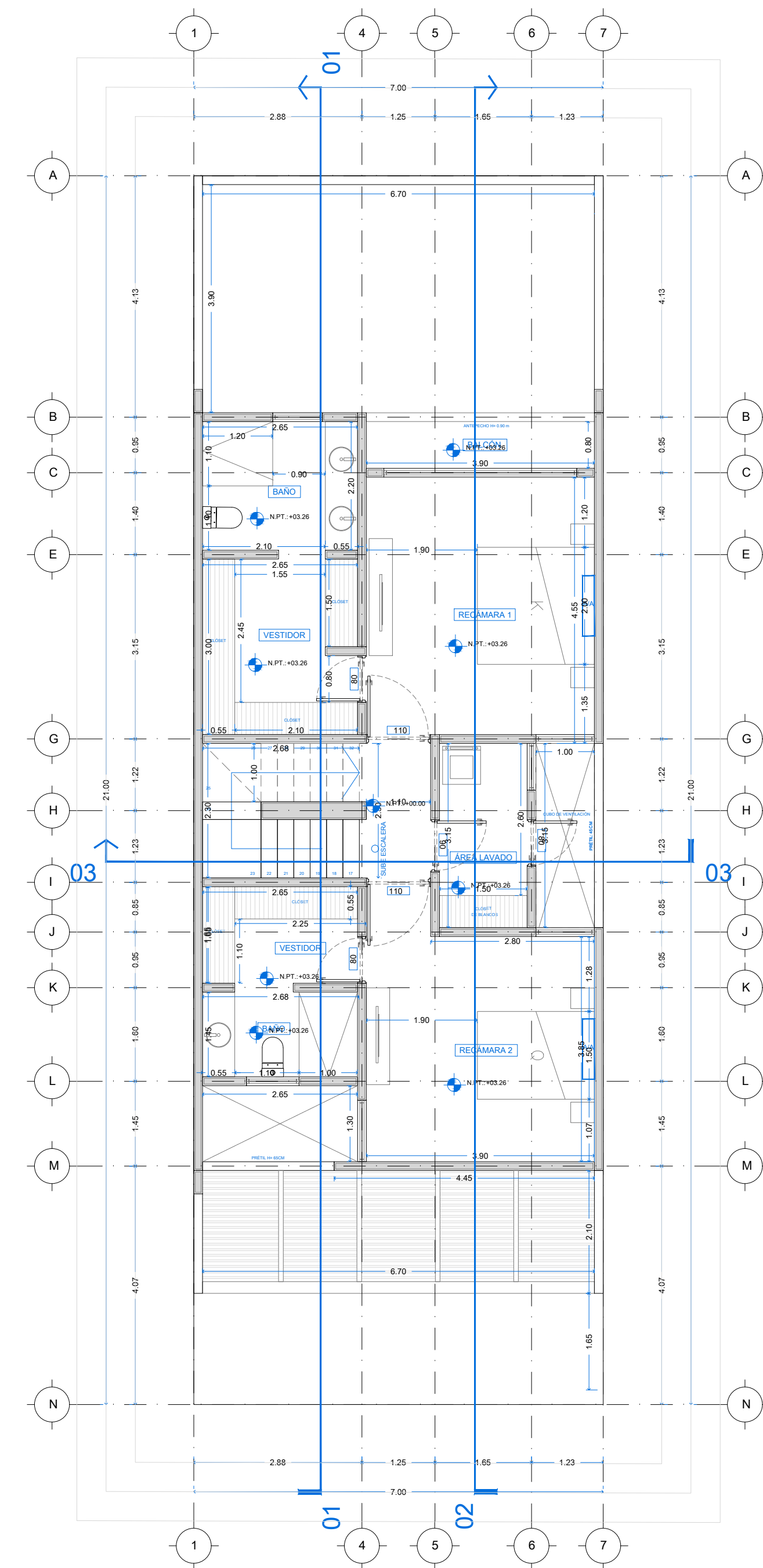
NOMBRE DEL PROYECTO
TOWKHUSES ZIKIL
UNIDAD 5

CONTENIDO DEL PLANO
PLANTAS ARQUITECTÓNICAS

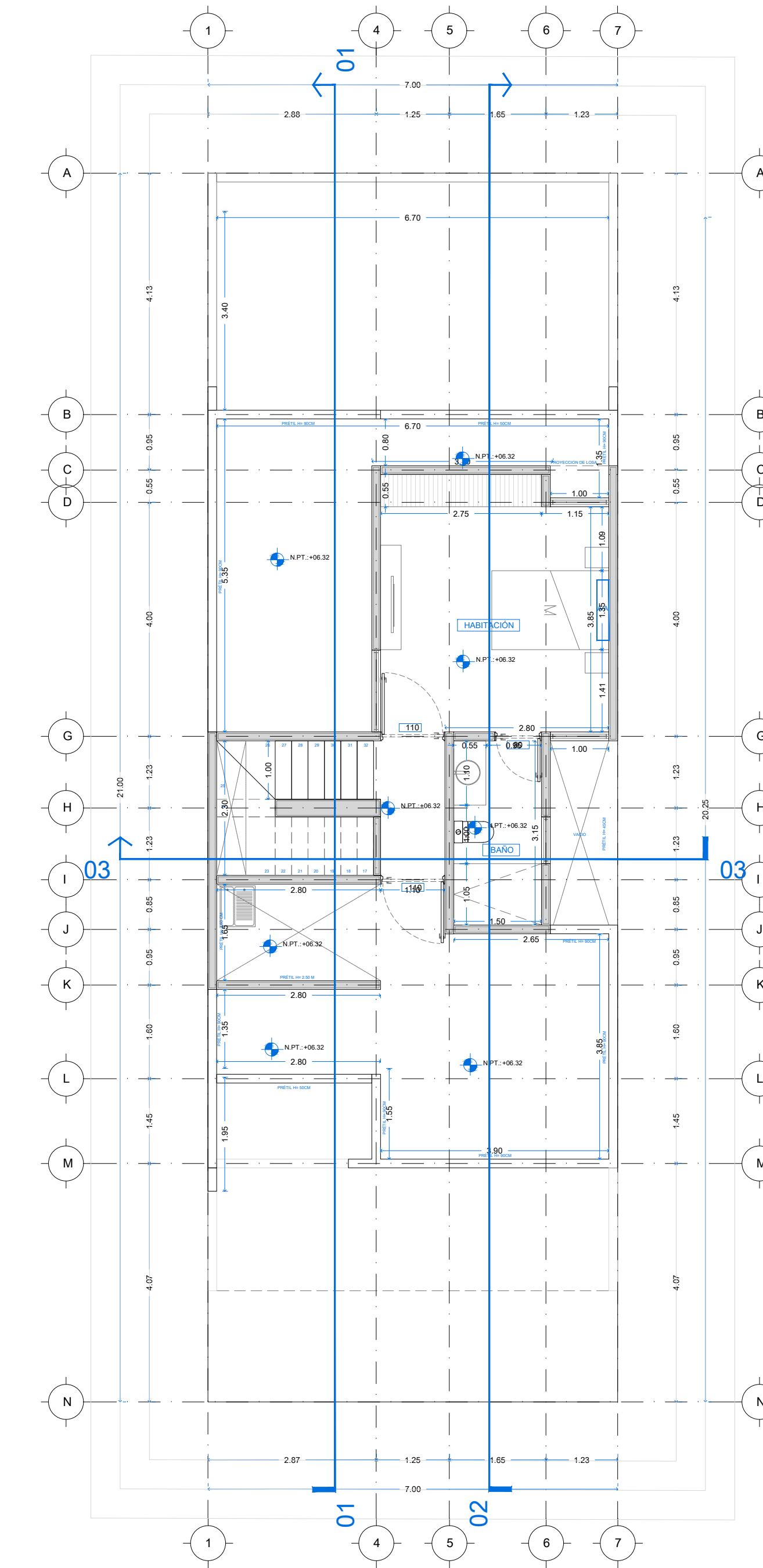
ESCALA: VER EN PLANO
COTAS: METROS
FECHA: ABRIL 2026



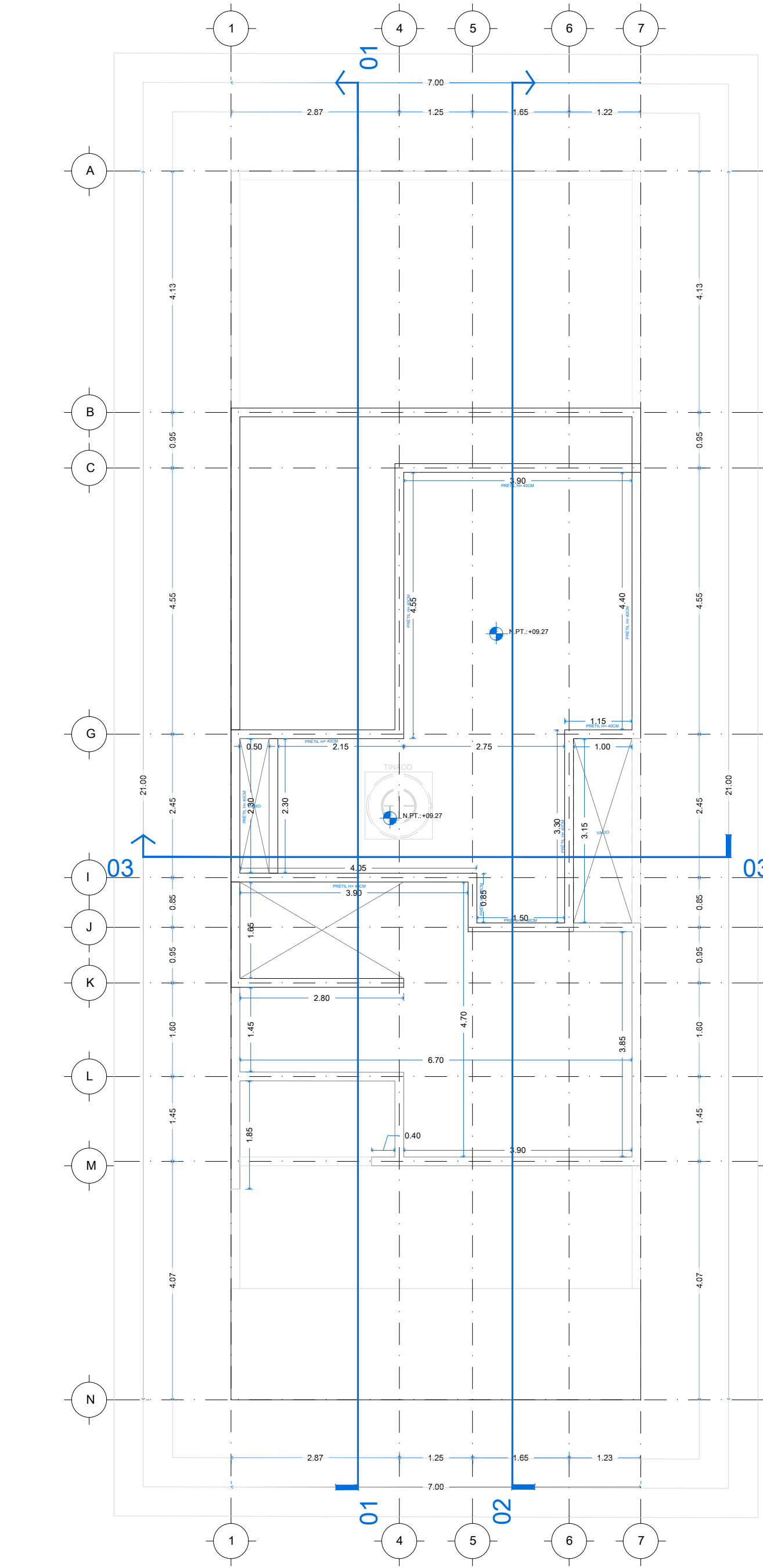
01 PLANTABAJA
ESC: 1/75



02 PLANTA NIVEL 1
ESC: 1/75



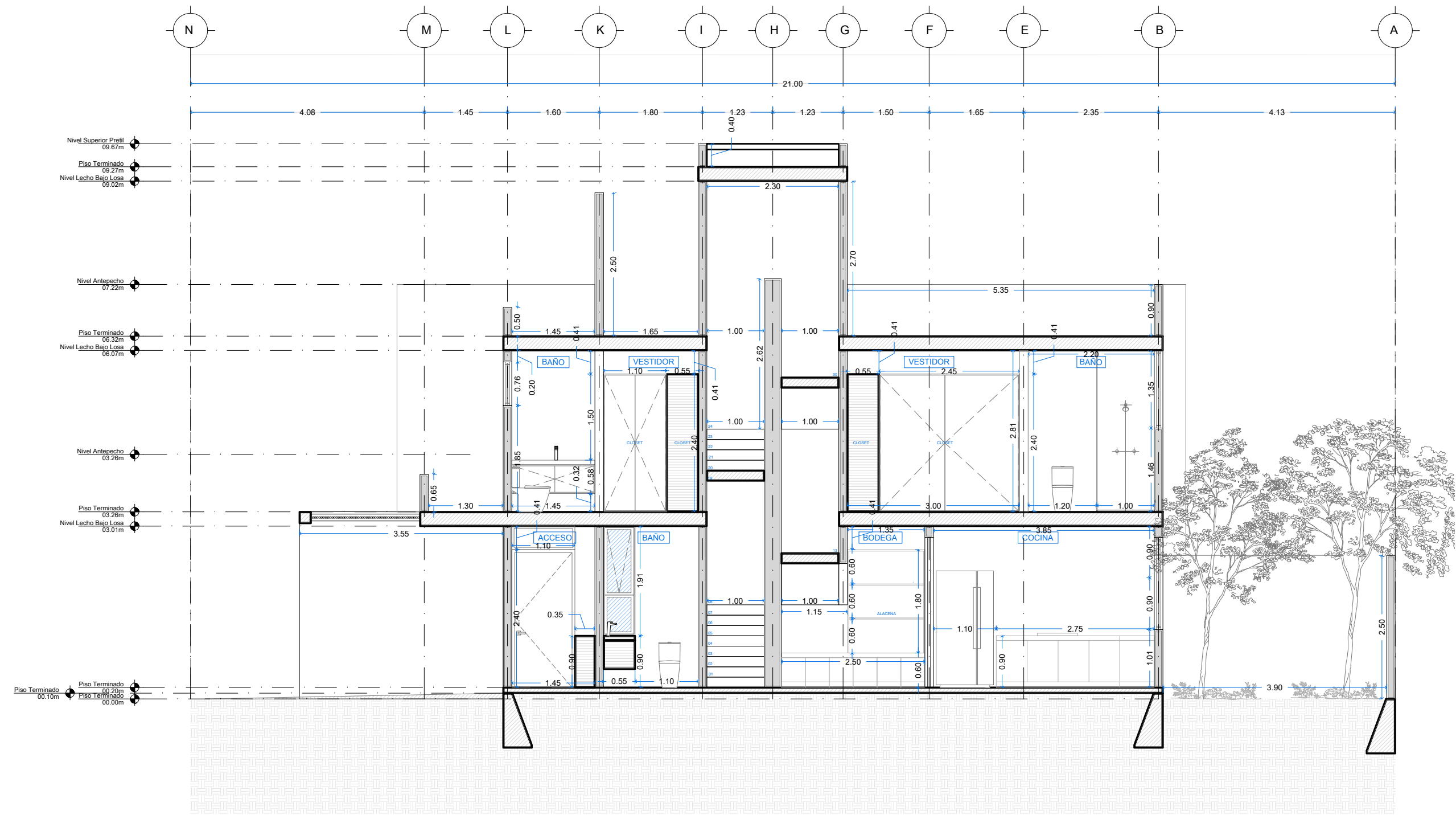
03 PLANTA NIVEL 2
ESC: 1/75



04 PLANTA AZOTEA
ESC: 1/75

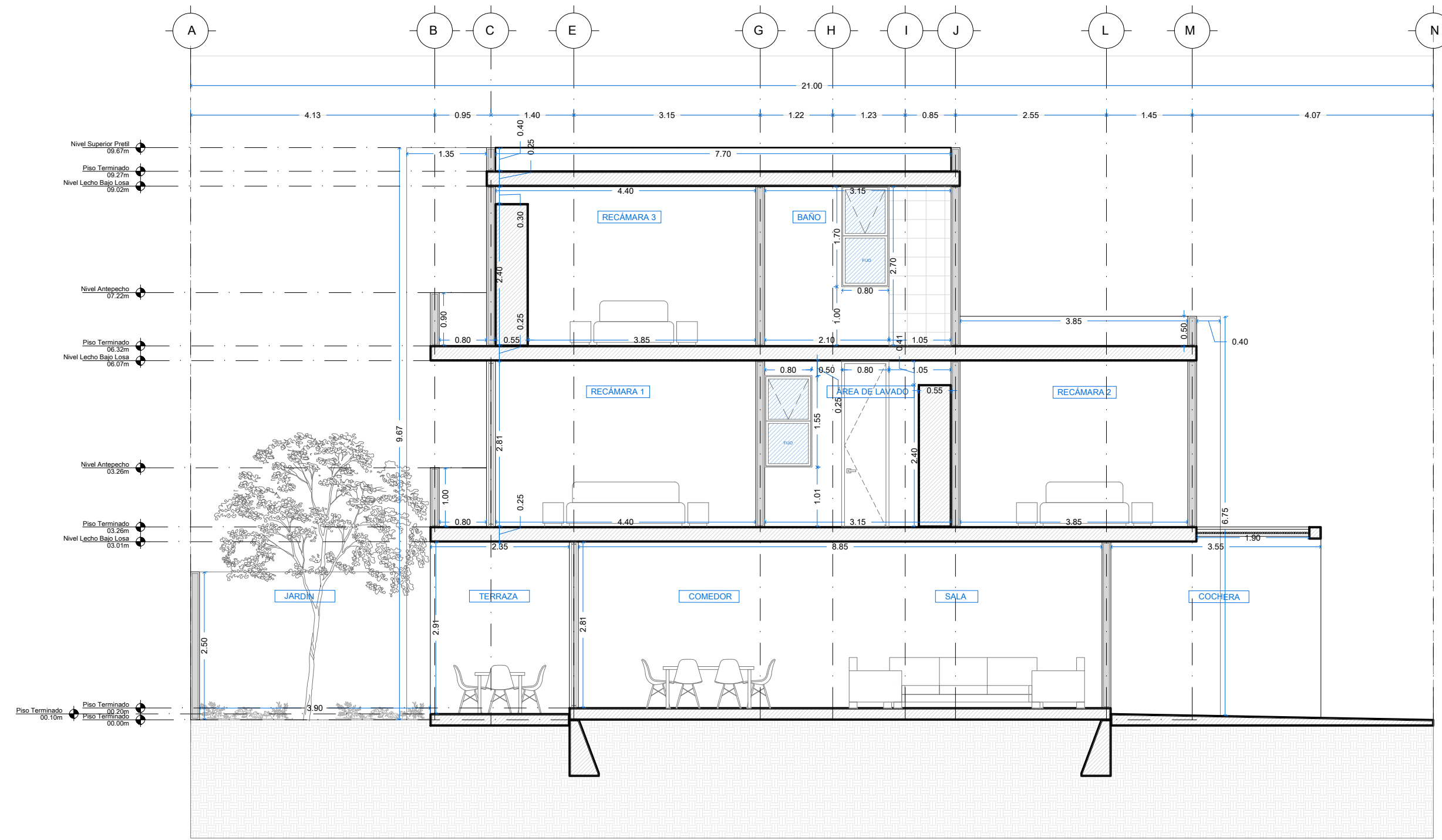
ANEXO 5

PLANTAS ARQUITECTÓNICAS UNIDAD 5



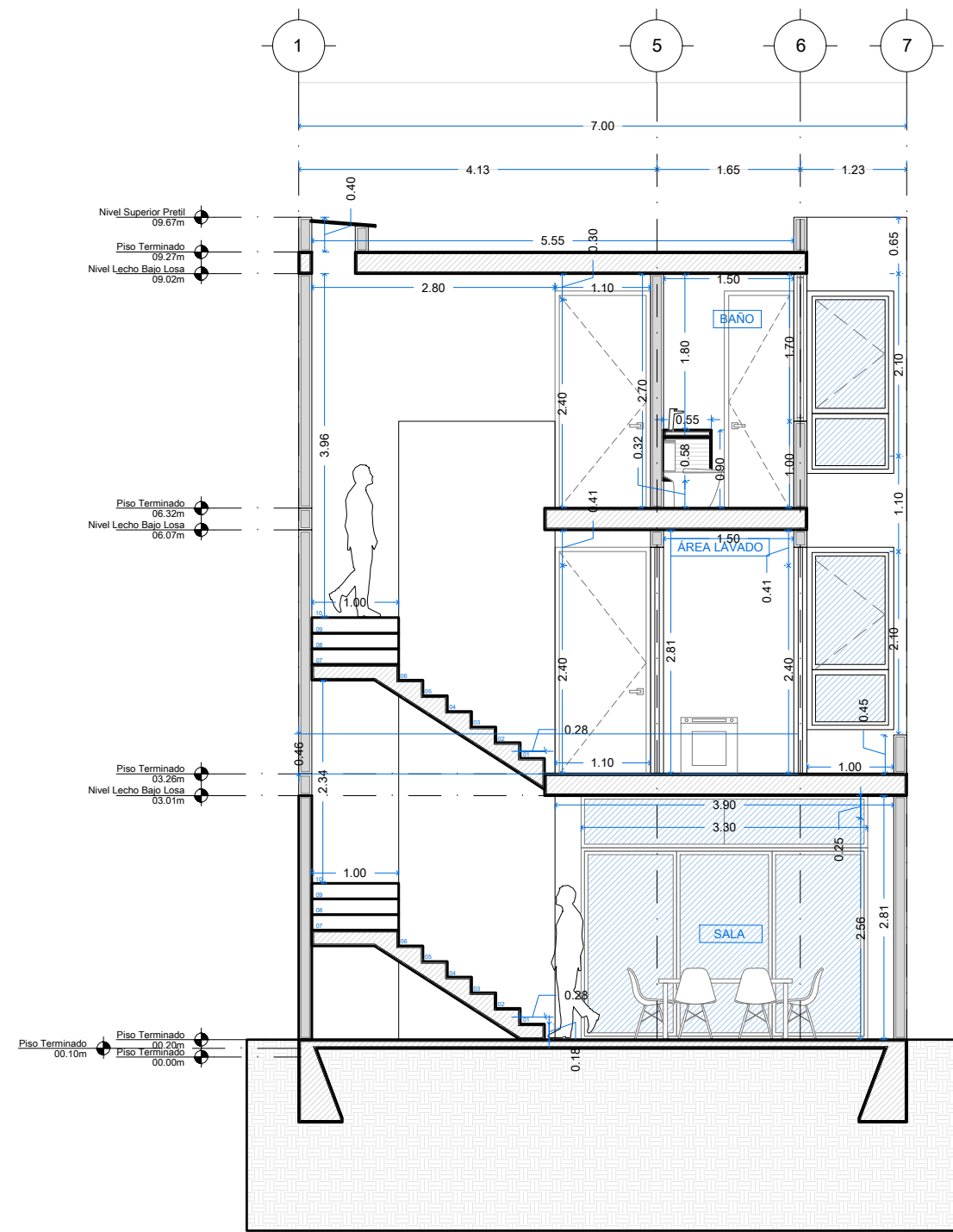
05 CORTE01

ESC.175



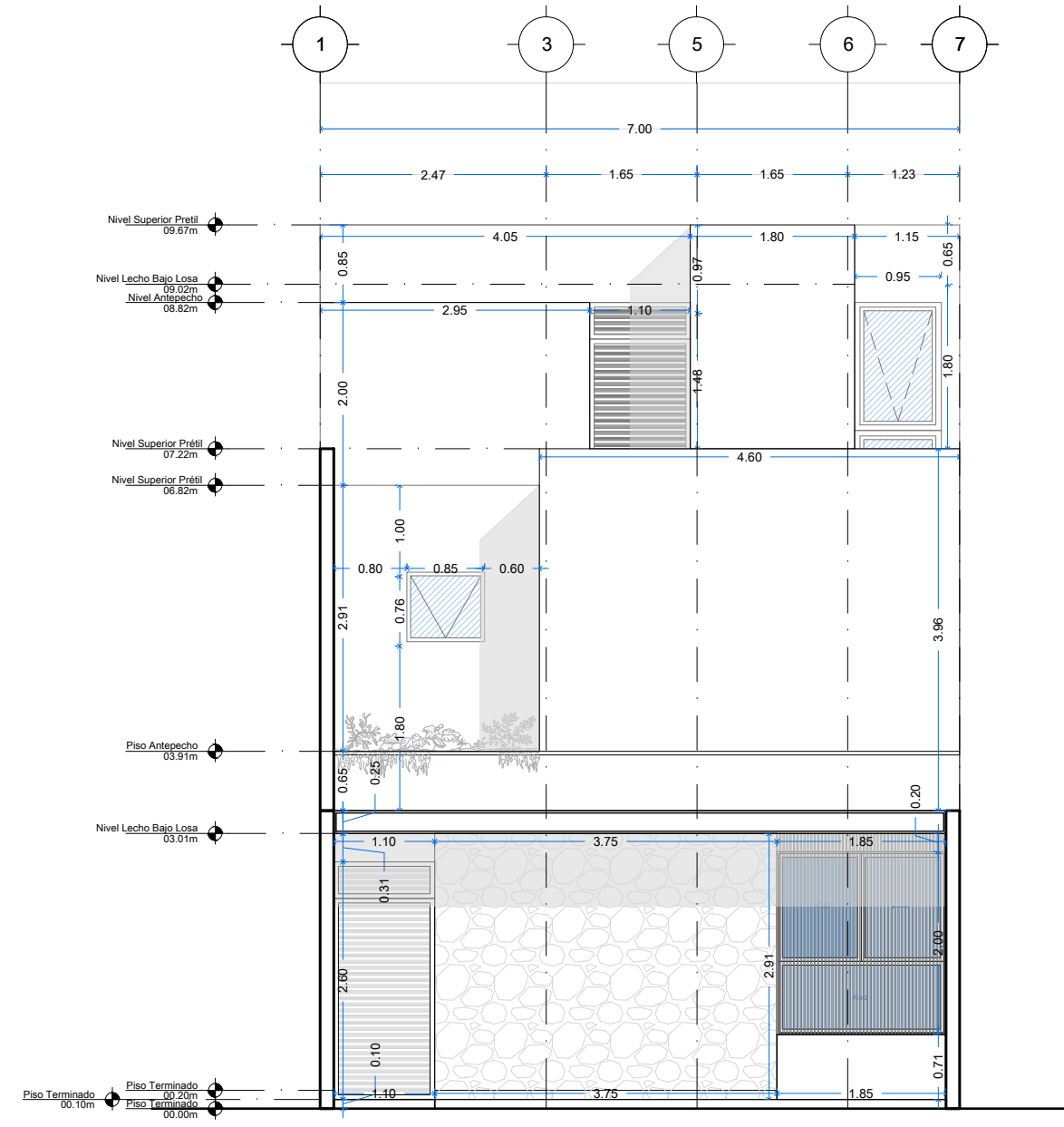
06 CORTE02

ESC.175



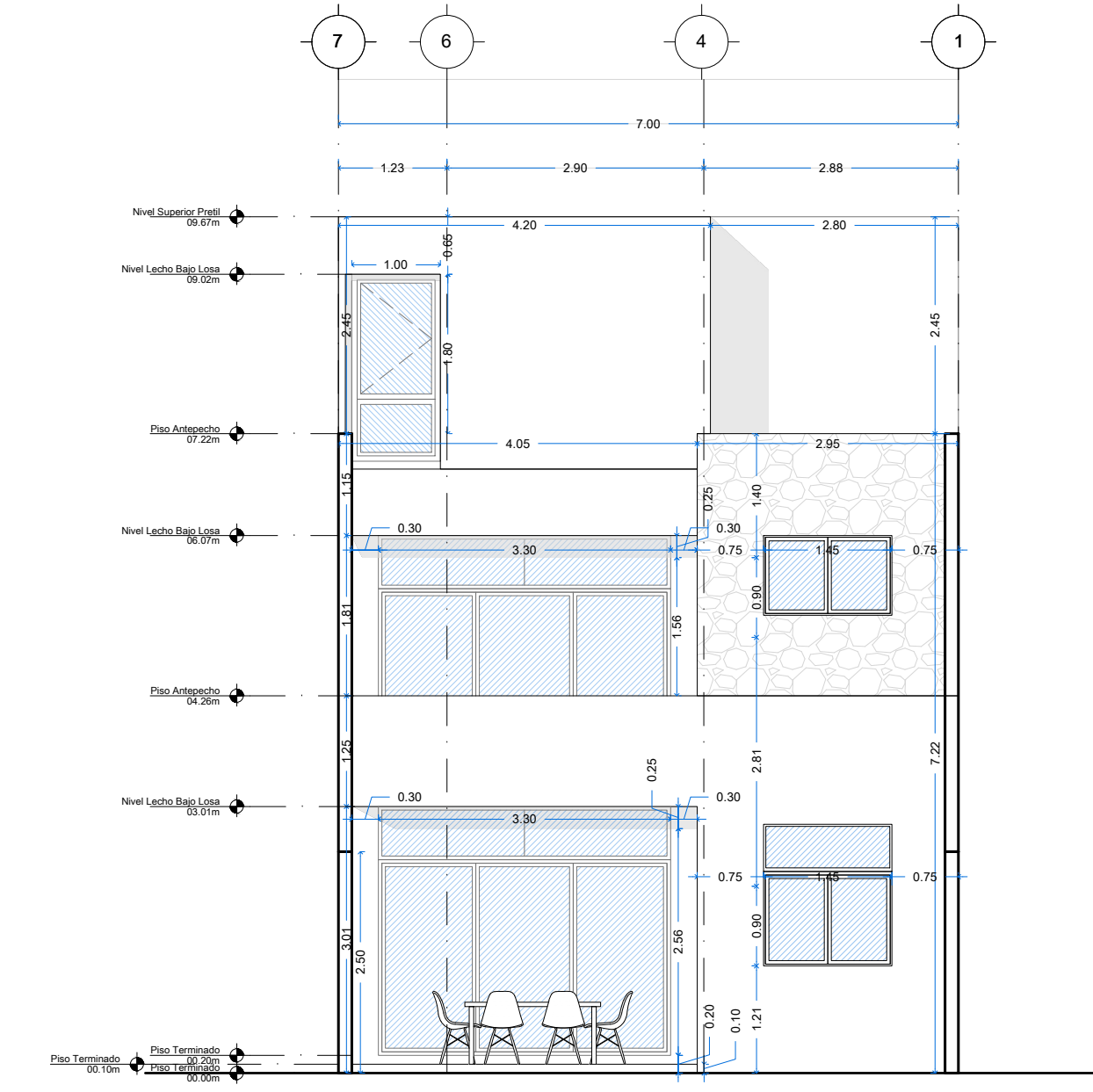
07 CORTE03

ESC.175



08 FACHADA PRINCIPAL

ESC.175



09 FACHADA POSTERIOR

ESC.175



CUADRO DE ÁREAS HABITABLES	
PLANTA BAJA	M2
GARAGE	28.92
ANDADOR EXTERIOR	6.0775
RECIBIDOR EXTERIOR	2.4475
BODEGA EXTERIOR	1.210
RECIBIDOR INTERIOR	2.36
SALA	17.9249
COMEDOR	17.86
COCINA	10.3513
MEDIO BAÑO	2.37
ALACENA (DEBAJO ESCALERA)	5.835
TERRAZA	9.1633
MUROS	9.3226
TOTAL PLANTA BAJA	113.842
PLANTA NIVEL 1	M2
RECÁMARA 1	17.5513
VESTIDOR RECÁMARA 1	7.9875
BAÑO RECÁMARA 1	5.8888
BALCÓN (REC 1)	3.9508
RECÁMARA 2	16.1711
VESTIDOR RECÁMARA 2	4.5075
BAÑO RECÁMARA 2	3.9175
BALCÓN (REC 2)	3.8613
CUARTO DE LAVADO	4.8523
CUBO DE ILUMINACIÓN	3.6822
CIRCULACIÓN INTERIOR	3.0026
ESCALERAS	5.66
MUROS NIVEL 1	9.7941
TOTAL NIVEL 1	90.827
PLANTA NIVEL 2	M2
RECÁMARA 3	15.158
CLÓSET RECÁMARA 3	1.5125
BAÑO RECÁMARA 3	4.7846
PATIO DE SERVICIO	6.5174
CIRCULACIÓN INTERIOR	2.8151
ESCALERAS	5.66
MUROS NIVEL 2	5.9405
TOTAL NIVEL 2	42.3881
TOTAL	247.057
ML DE BORDA PERIMETRAL	10.4255

NOTAS GENERALES

- LAS COTAS RIGEN AL DIBUJO.
- NO ES VALIDO TOMAR COTAS A ESCALA.
- LAS COTAS ESTÁN DADAS EN METROS.
- LOS NIVELES Y PLANOS FIJOS DEBERAN RECTIFICARSE EN OBRA.

SIMBOLOGÍA

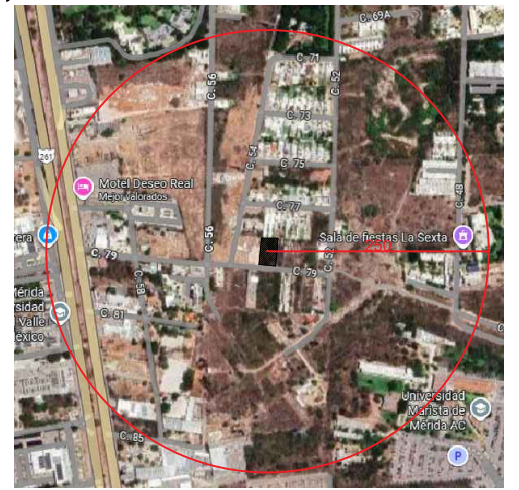
- ▼ NPT NIVEL DE PISO TERMINADO (ALZADO)
- ⊕ NPT NIVEL DE PISO TERMINADO (PLANTA)
- INFERIOR CAMBIO DE NIVEL (PLANTA)
- SUPERIOR CAMBIO DE NIVEL (PLANTA)
- |-X.XXX| INDICA COTA A EJES
- |-X.XXX| INDICA COTA A PAÑOS

TABLA DE ÁREAS

CONCEPTO	ÁREA
Sup. Total del terreno	146.28 M2
Sup. planta baja	113.84 M2
Sup. Nivel 1	90.82 M2
Sup. Nivel 2	42.28 M2
Sup. Techada	206.67 M2
Sup. de construcción (Habitable)	247.05 M2
% Área verde	28.7531 M2 19.65%
% COS	117.5269 M2 80.35%

UBICACIÓN

CALLE 79, #475, ENTRE 52 Y 54, NÚCLEO SODZIL, MÉRIDA, YUCATÁN



NOMBRE DEL PROYECTO

TOWKHUSES ZIKIL UNIDAD 6

CONTENIDO DEL PLANO

CORTES Y FACHADAS ARQUITECTÓNICAS

ESCALA: VER EN PLANO
COTAS: METROS
FECHA: ABRIL 2026