

OLMOS

— CUATRO —

ESTILO + COMODIDAD + ARMONÍA

en un solo lugar.



** Imágenes ilustrativas **



CONSTRUCCIÓN

164 m2
3 Recámaras



TERRENO

258 m2
9,00 x 28,50

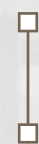


ENTREGA

Mayo
2026

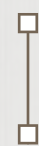
MODERNA ARQUITECTURA

Diseño contemporáneo,
creado para brindar
comodidad y calidez
a tu familia.



ESPACIOS DE ARMONÍA

Ambientes abiertos
y llenos de luz que
conectan interior y exterior,
permitiendo que la luz
natural envuelva cada
espacio con calidez.



COMODIDAD + ESTILO DE VIDA

Un hogar diseñado para
acompañar tu día a día,
ofreciendo confort,
privacidad y el equilibrio
ideal entre funcionalidad
y belleza.





** Imágenes ilustrativas **



MATERIALES

Acabados cuidadosamente seleccionados, que se fusionan para crear espacios sofisticados, duraderos y llenos de armonía.



PATIO

La amplitud del patio trasero lo convierte en el escenario ideal para reuniones, juegos y momentos inolvidables al aire libre con quienes más quieres.



PISCINA

Piscina de 3.00 x 5.00 con área baja para los más pequeños. Pensada para disfrutar en familia con seguridad, diversión y total tranquilidad.

PLANTA BAJA



Cochera techada
para 2 autos

Sala con muro
decorativo

Comedor

Cocina amplia
con vista al jardín

Barra
desayunadora

Medio baño de
visitas

Área
de Lavado

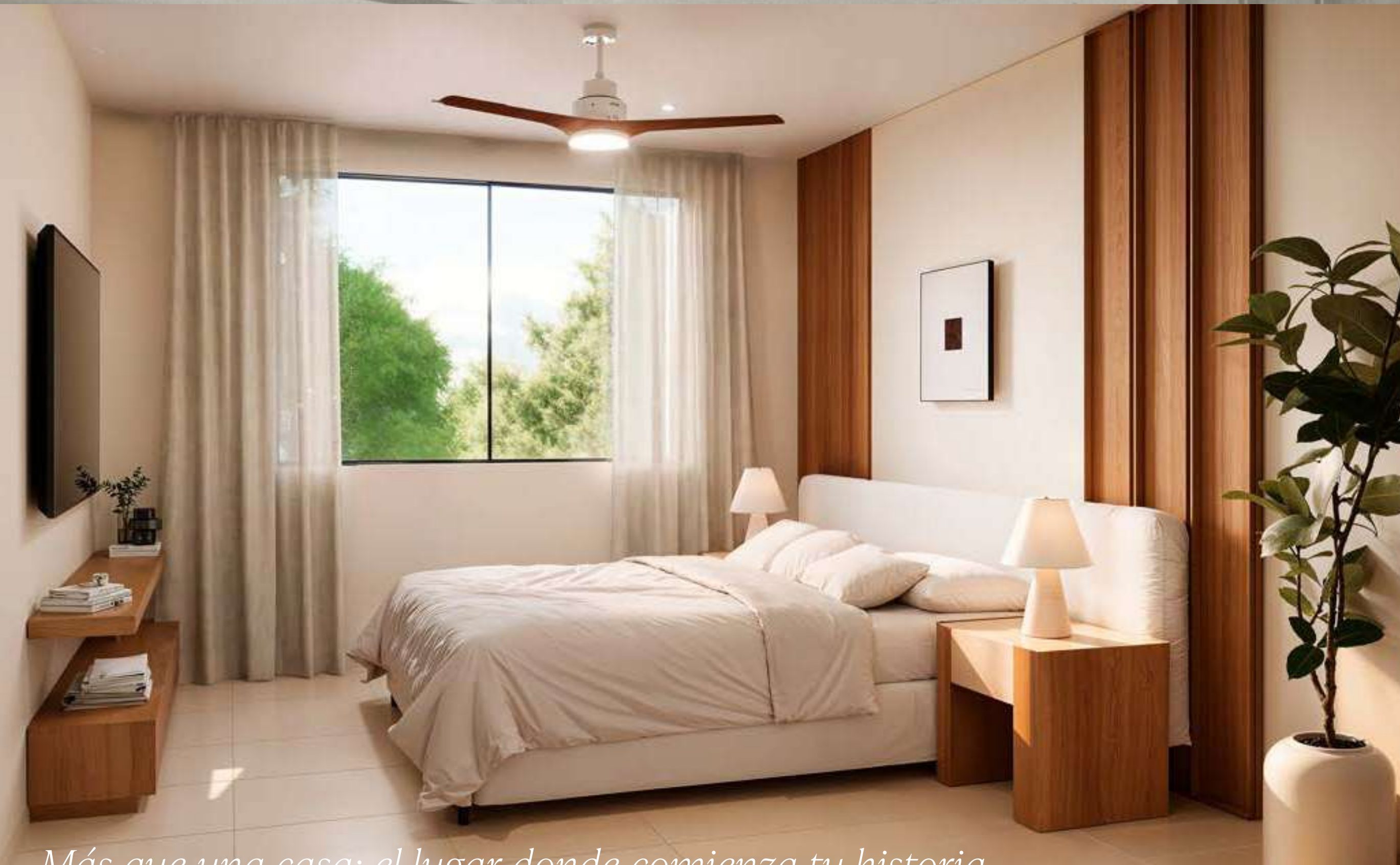
Pasillo lateral
de Servicio

Piscina

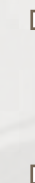
El escenario perfecto para tus mejores recuerdos.



* Imágenes ilustrativas *



PLANTA ALTA



RECÁMARA 1

Closet vestidor

Baño propio

Doble lavabo

RECÁMARA 2

Baño propio

RECÁMARA 3

Baño propio

Más que una casa: el lugar donde comienza tu historia.

INCLUYE



Piscina con acabado en Chukúm.

Cochera techada para 2 autos con piso de concreto estampado.

Cocina integral con meseta de granito.

Cancel de baños de cristal templado (fijo).

Piso tipo cerámico beige 60 x 60.

Muro interior decorativo con lambrin WPC color Parota.

Muro exterior decorativo de piedra "Chapa".

Acabado exterior a 3 capas.

Louver decorativo en fachada.

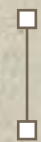


Una casa pensada para adaptarse a las necesidades de tu familia.



MESETA DE GRANITO

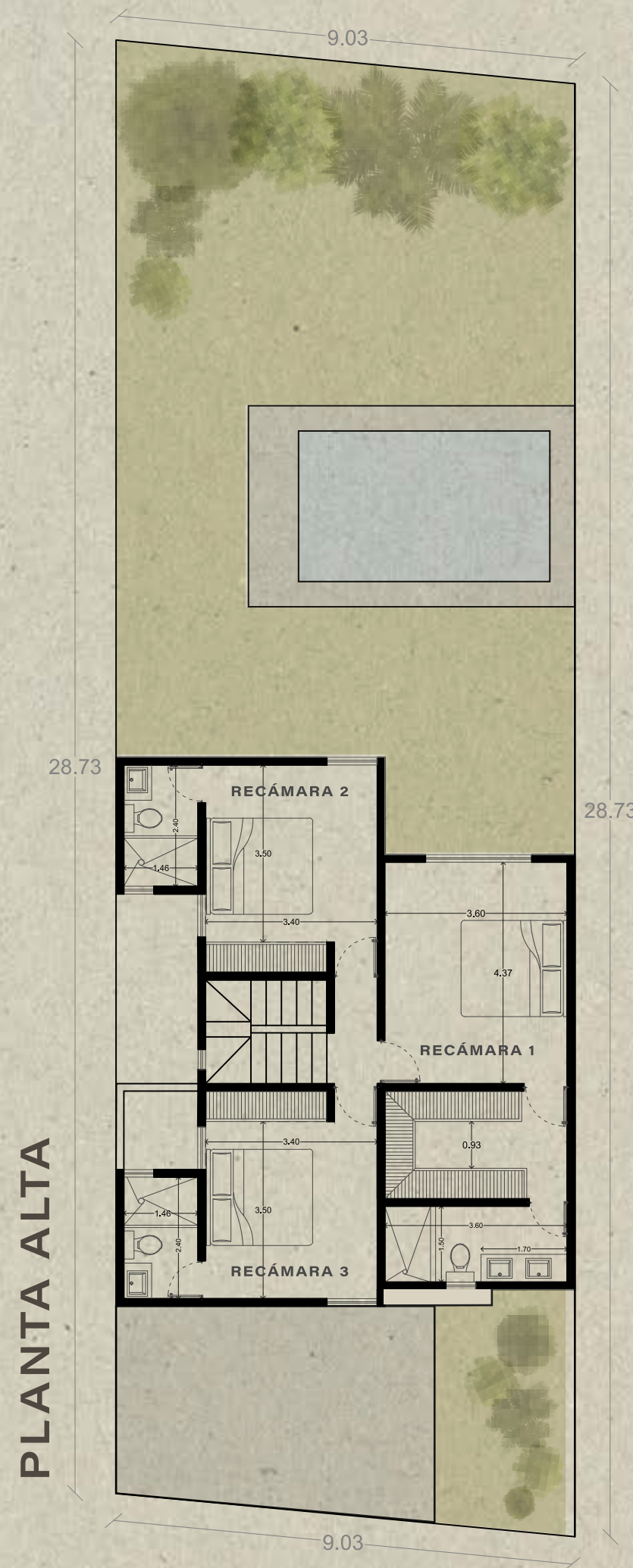
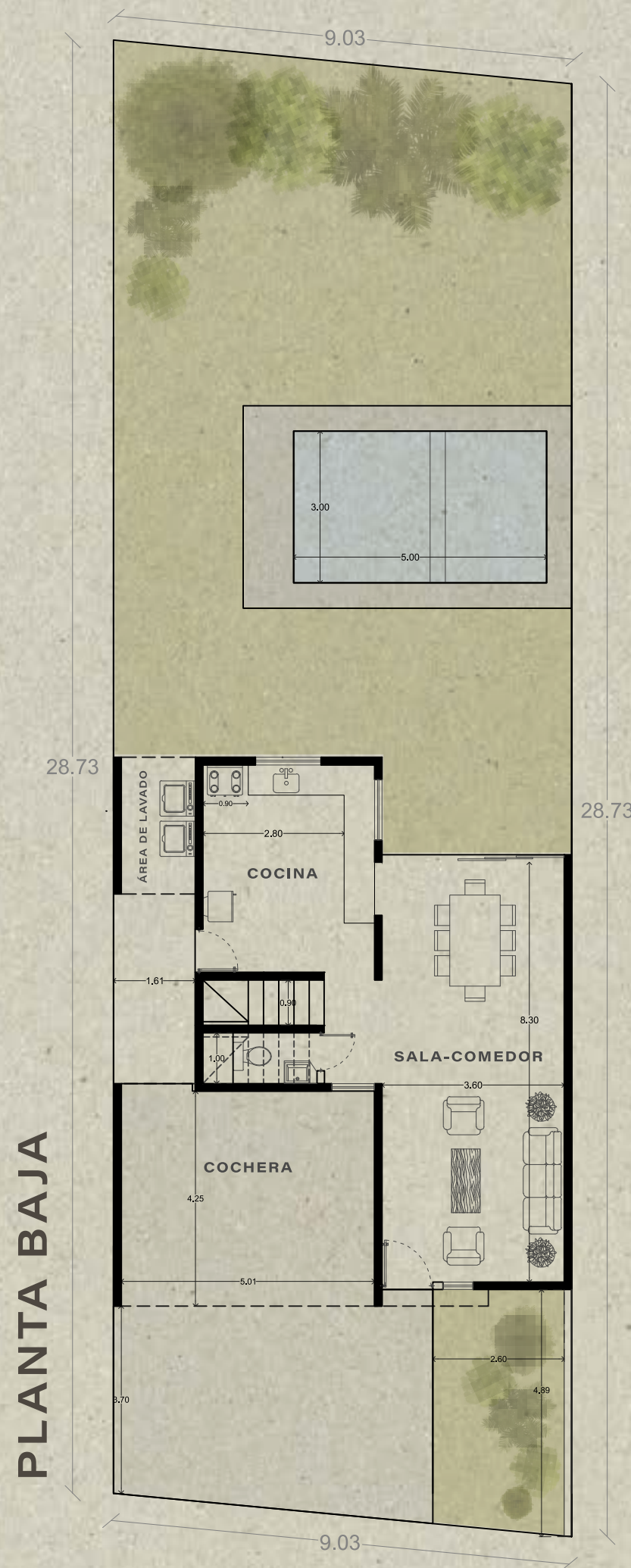
Blanco Dallas
(Puede variar tonalidad)



CARPINTERÍA EN COCINA

Color Nogal Pakán
(Puede variar tonalidad)

Planos Arquitectónicos



LAS AMÉRICAS

**SAN ANTONIO
HOOL**

**TEMOZÓN
NORTE**



CARRETERA MÉRIDA-PROGRESO

DZITYÁ

PERIFÉRICO

Esta zona ofrece una ubicación estratégica, seguridad y tranquilidad.

**REAL
DE MONTEJO**

Con una gran variedad de comercios, áreas verdes y servicios cercanos, Olmos es el lugar perfecto para disfrutar de una vida cómoda y de calidad en familia.