

A decorative graphic consisting of several thin, parallel horizontal lines, slightly slanted, positioned to the left of the main text.

ELEVA  
*tus*  
*expectativas*



ES MOMENTO  
DE VIVIR MEJOR™

[www.idex.cc](http://www.idex.cc)

[WWW.ANUVARESIDENCIAL.COM](http://WWW.ANUVARESIDENCIAL.COM)

# ANUVA

R E S I D E N C I A L



ELEVA *tus expectativas*

ELEVA  
*tus expectativas*

ANUVA  
RESIDENCIAL



\* Las imágenes e información que se muestran son meramente ilustrativas y no representan una oferta vinculante. El desarrollador se reserva el derecho de realizar cualquier cambio o adecuación conforme al proyecto y planos autorizados por las autoridades respectivas.

\* Las imágenes e información que se muestran son meramente ilustrativas y no representan una oferta vinculante.  
El desarrollador se reserva el derecho de realizar cualquier cambio o adecuación conforme al proyecto y planos autorizados por las autoridades respectivas.



ELEVA  
*tus expectativas*

ANUVA  
RESIDENCIAL



ANUVA es el lugar perfecto para aquellos que buscan elevar sus expectativas. Este espacio es ideal para ti que eres una persona activa, vanguardista, e innovadora que busca estilo, comodidad y estar siempre conectado.

El nuevo desarrollo de IDEX ha logrado reunir todo lo que esperas y necesitas en un sólo lugar, en una de las mejores zonas residenciales de la ciudad (la zona de Naciones Unidas) para asegurar que tu inversión genere plusvalía a tu patrimonio de manera inmediata.

ELEVA *tus expectativas*



**ANUVA**  
RESIDENCIAL

**ELEVA**  
*tus* expectativas



ANUVA es el nuevo desarrollo de IDEX ubicado entre las avenidas Universidad y Naciones Unidas, una de las zonas con mayor potencial de crecimiento y plusvalía de la ciudad.

A unos metros del corredor Puerta de Hierro-Andares encontrarás este proyecto con 410 departamentos. Conformado de:

4

*Torres*

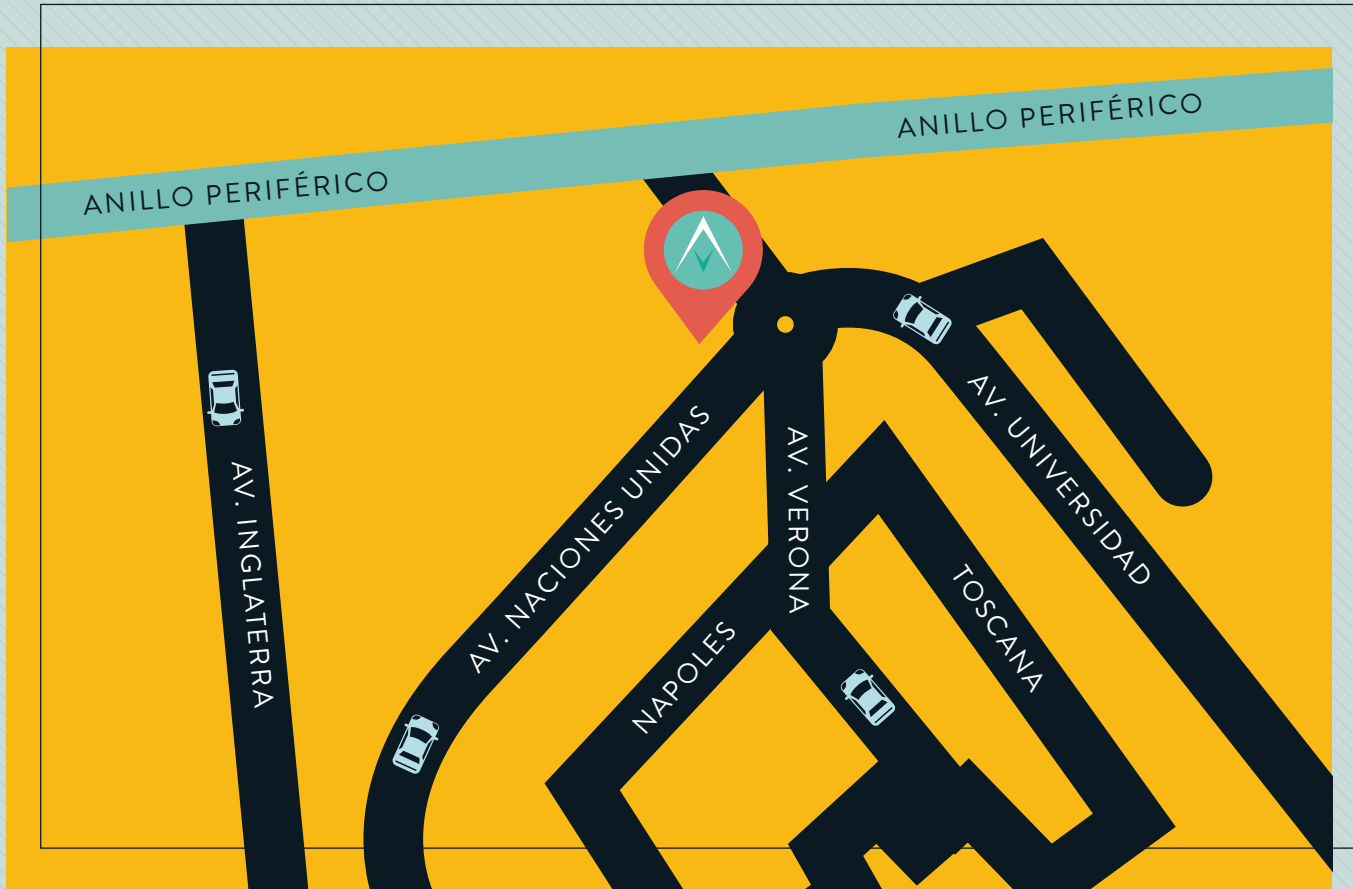
2

*Pisos de comercio*

Al ubicarse en una de las colonias de mayor crecimiento en plusvalía de la ciudad, en ANUVA te asegura que tu patrimonio crecerá.

ELEVA *tus expectativas*

 **ANUVA**  
RESIDENCIAL



*Av. Naciones Unidas 7879  
Zapopan, Jalisco*

 ANUVA  
RESIDENCIAL



ELEVA  
*tus* expectativas

\*Las imágenes de información que se muestran son meramente ilustrativas y no representan una oferta vinculante.  
El desarrollador se reserva el derecho de realizar cualquier cambio o adecuación conforme al proyecto y planos autorizados por las autoridades respectivas.



ELEVA  
*tus* expectativas

ANUVA  
RESIDENCIAL



El proyecto ANUVA fue conceptualizado para que eleves tus expectativas como nunca antes lo habías hecho.

En ANUVA podrás encontrar todo lo que buscas para el estilo de vida que mereces.

8

*Amenidades*

5

*Diferentes plantas*

*Hasta*  
2

*cajones de estacionamiento*

\*Por unidad

ELEVA *tus expectativas*



## **ROOFTOP GYM**

Espacio abierto para poder hacer crossfit y cualquier ejercicio que desees.



## **ROOFTOP CINEMA**

En cada uno de los roof podrás encontrar un espacio desmontable donde se proyectarán películas al aire libre por las noches.



## **PET SHOWER**

Esa área está específicamente diseñada para bañar a tu mascota.



# AMENIDADES



## ZONA DE YOGA

El espacio donde podrás practicar yoga y meditación tranquilamente.



## ROOFTOP BAR

El espacio ideal para que disfrutes del aire libre y una buena copa. Además cuenta con "rooftop grill" donde podrás hacer tus reuniones con carne asada.



## PISTA JOGGING

El lugar perfecto para hacer caminar o correr. Una ruta en la cual podrás encontrar espacios para juegos y arte urbano.



## COWORKING

Área para estar conectado y trabajar cómodamente.

# AMENIDADES

\*Las imágenes e información que se muestran son meramente ilustrativas y no representan una oferta vinculante. El desarrollador se reserva el derecho de realizar cualquier cambio o adecuación conforme al proyecto y planos autorizados por las autoridades respectivas.

ALBERCA

ELEVA *tus expectativas*

ANUVA  
RESIDENCIAL

\*Las imágenes e información que se muestran son meramente ilustrativas y no representan una oferta vinculante. El desarrollador se reserva el derecho de realizar cualquier cambio o adecuación conforme al proyecto y planos autorizados por las autoridades respectivas.

ZONA COMERCIAL

ANUVA

ELEV *tus expectativas*

ANUVA  
RESIDENCIAL



ANUVA está conceptualizado para que vivas y disfrutes de los mejores momentos en el mejor ambiente.

El concepto ANUVA es ideal para estar conectado con todo lo que necesitas y deseas, siempre elevando tus expectativas.

ELEVA *tus expectativas*

48  
mts<sup>2</sup>

DEPARTAMENTO LOFT 1

RECÁMARA ABIERTA



\*Disponibilidad en Torre C y D

- 1 Recámara (con vestidor)
- 1 Baño completo
- Sala
- Cocina con barra comedor
- Zona de lavado
- Balcón
- 1 cajón de estacionamiento

**ANUVA**  
RESIDENCIAL

ELEVAtus *expectativas*

\*Las imágenes e información que se muestran son meramente ilustrativas y no representan una oferta vinculante.  
El desarrollador se reserva el derecho de realizar cualquier cambio o adecuación conforme al proyecto y planos autorizados por las autoridades respectivas.  
\*El metraje del departamento puede variar según la ubicación exacta

48  
mts<sup>2</sup>

DEPARTAMENTO LOFT 2

RECÁMARA CERRADA



\*Disponibilidad en Torre C y D

- 1 Recámara (con vestidor)
- 1 Baño completo
- Sala
- Cocina con barra comedor
- Zona de lavado
- Balcón
- 1 cajón de estacionamiento

**ANUVA**  
RESIDENCIAL

ELEVA *tus expectativas*

\*Las imágenes e información que se muestran son meramente ilustrativas y no representan una oferta vinculante.  
El desarrollador se reserva el derecho de realizar cualquier cambio o adecuación conforme al proyecto y planos autorizados por las autoridades respectivas.  
\*El metraje del departamento puede variar según la ubicación exacta

## INTERIOR TIPO LOFT 1

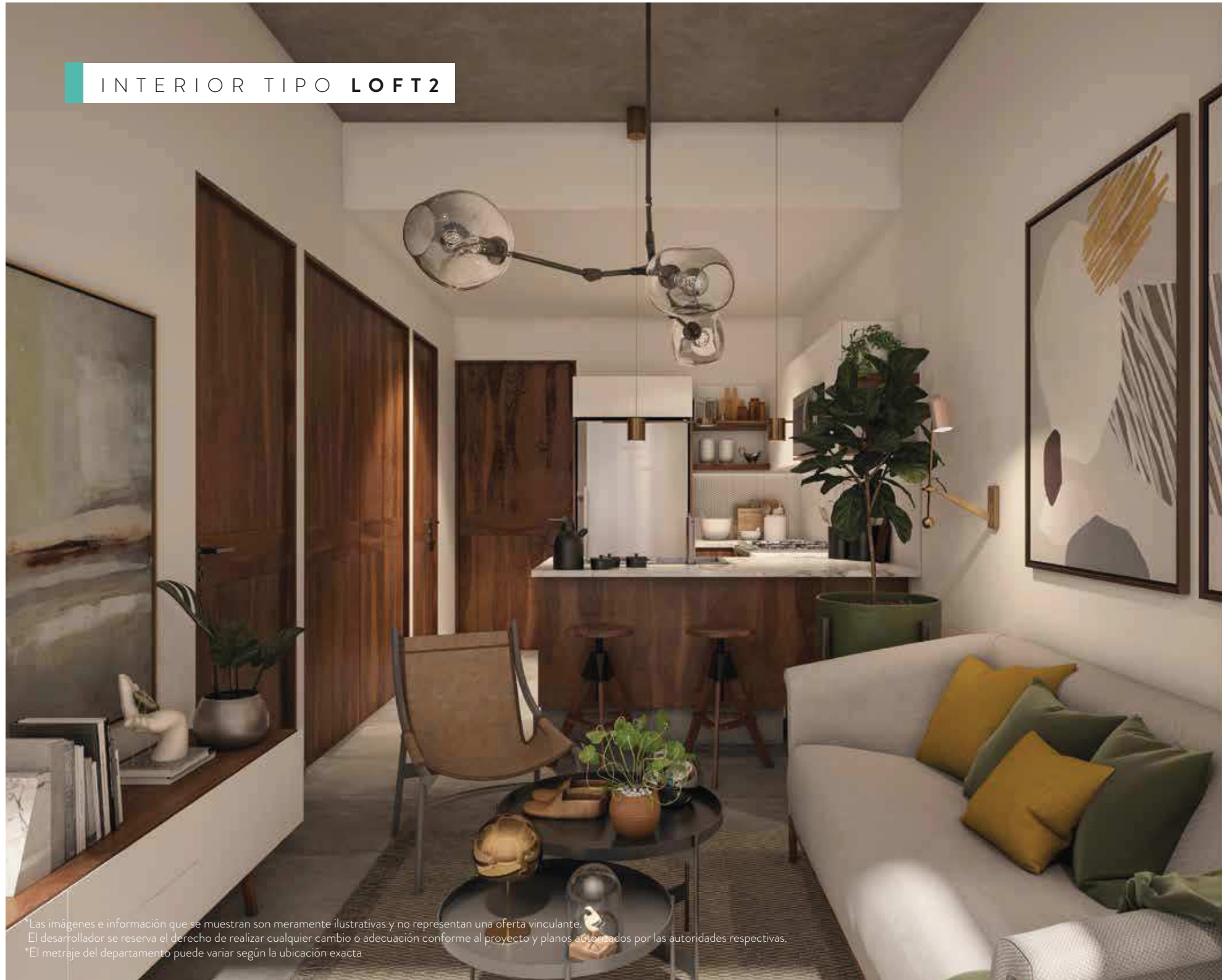


\*Las imágenes e información que se muestran son meramente ilustrativas y no representan una oferta vinculante.

El desarrollador se reserva el derecho de realizar cualquier cambio o adecuación conforme al proyecto y planos autorizados por las autoridades respectivas.

\*El metraje del departamento puede variar según la ubicación exacta

## INTERIOR TIPO LOFT 2



\*Las imágenes e información que se muestran son meramente ilustrativas y no representan una oferta vinculante.  
El desarrollador se reserva el derecho de realizar cualquier cambio o adecuación conforme al proyecto y planos autorizados por las autoridades respectivas.  
\*El metraje del departamento puede variar según la ubicación exacta

66  
mts<sup>2</sup>

DEPARTAMENTO A



- 2 Recámaras (principal con vestidor)
- 2 Baños completos
- Sala
- Cocina con barra comedor
- Zona de lavado
- 1 cajón de estacionamiento

**ANUVA**  
RESIDENCIAL

El EVA *tus expectativas*

\*Las imágenes e información que se muestran son meramente ilustrativas y no representan una oferta vinculante.  
El desarrollador se reserva el derecho de realizar cualquier cambio o adecuación conforme al proyecto y planos autorizados por las autoridades respectivas.  
\*El metraje del departamento puede variar según la ubicación exacta

71  
mts<sup>2</sup>

DEPARTAMENTO A+



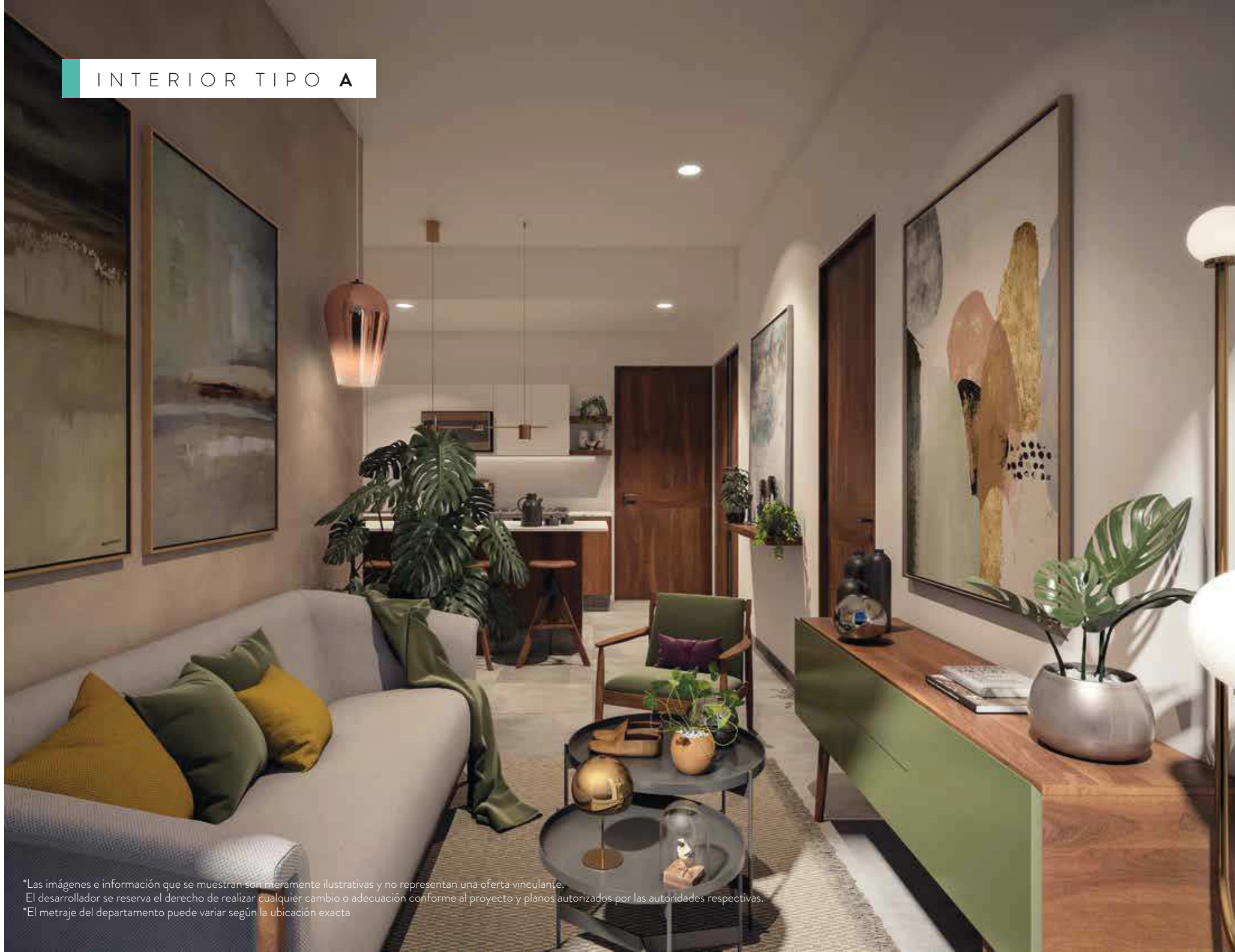
- 2 Recámaras (principal con vestidor)
- 2 Baños completos
- Sala
- Cocina con barra comedor
- Zona de lavado
- 1 cajón de estacionamiento

**ANUVA**  
RESIDENCIAL

ELEVA *tus expectativas*

\*Las imágenes e información que se muestran son meramente ilustrativas y no representan una oferta vinculante. El desarrollador se reserva el derecho de realizar cualquier cambio o adecuación conforme al proyecto y planos autorizados por las autoridades respectivas.  
\*El metraje del departamento puede variar según la ubicación exacta

## INTERIOR TIPO A



\*Las imágenes e información que se muestran son meramente ilustrativas y no representan una oferta vinculante.  
El desarrollador se reserva el derecho de realizar cualquier cambio o adecuación conforme al proyecto y planos autorizados por las autoridades respectivas.  
\*El metraje del departamento puede variar según la ubicación exacta

77  
mts<sup>2</sup>

DEPARTAMENTO B 1



- 2 Recámaras (principal con vestidor)
- 2 Baños completos
- Sala
- Estudio
- Cocina
- Comedor
- Zona de lavado
- Balcón
- 2 cajones de estacionamiento en tandem

**ANUVA**  
RESIDENCIAL

ELEVA *tus expectativas*

\*Las imágenes e información que se muestran son meramente ilustrativas y no representan una oferta vinculante. El desarrollador se reserva el derecho de realizar cualquier cambio o adecuación conforme al proyecto y planos autorizados por las autoridades respectivas.  
\*El metraje del departamento puede variar según la ubicación exacta

77  
mts<sup>2</sup>

DEPARTAMENTO B 2

VENTANA PANORÁMICA



- 2 Recámaras (principal con vestidor)
- 2 Baños completos
- Sala
- Estudio
- Cocina
- Comedor
- Zona de lavado
- Balcón
- 2 cajones de estacionamiento en tandem

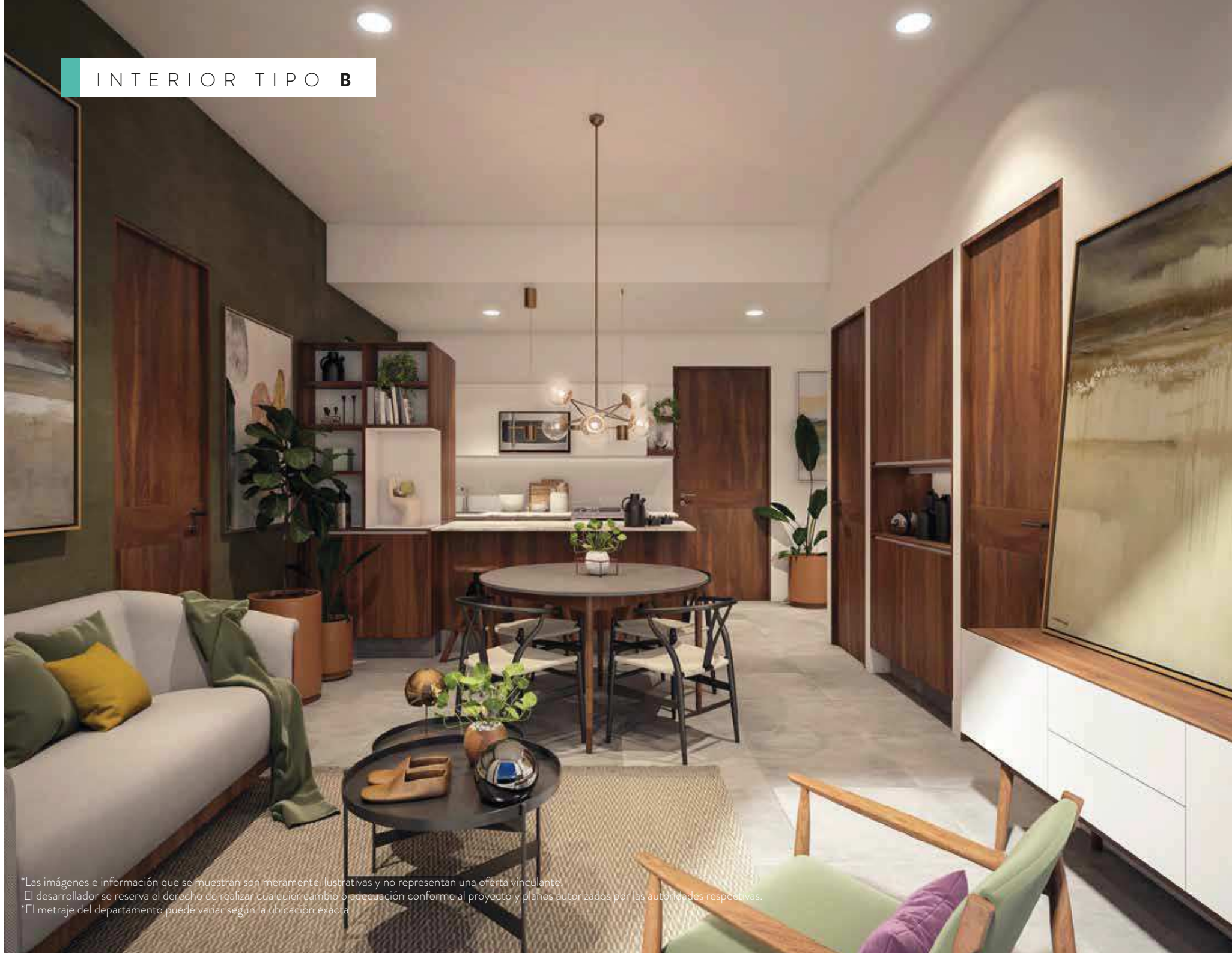


ELEVA tus expectativas

ANUVA  
RESIDENCIAL

\*Las imágenes e información que se muestran son meramente ilustrativas y no representan una oferta vinculante. El desarrollador se reserva el derecho de realizar cualquier cambio o adecuación conforme al proyecto y planos autorizados por las autoridades respectivas.  
\*El metraje del departamento puede variar según la ubicación exacta

## INTERIOR TIPO B



\*Las imágenes e información que se muestran son meramente ilustrativas y no representan una oferta vinculante.  
El desarrollador se reserva el derecho de realizar cualquier cambio o adecuación conforme al proyecto y planos autorizados por las autoridades respectivas.  
\*El metraje del departamento puede variar según la ubicación exacta.

95  
mts<sup>2</sup>

DEPARTAMENTO C 2



- 3 Recámaras (principal con vestidor)
- 2 Baños completos
- 1/2 Baño
- Sala
- Cocina
- Comedor
- Zona de lavado
- Balcón
- 2 cajones de estacionamiento en tandem

**ANUVA**  
RESIDENCIAL

ELEVA *tus expectativas*

\*Las imágenes e información que se muestran son meramente ilustrativas y no representan una oferta vinculante.  
El desarrollador se reserva el derecho de realizar cualquier cambio o adecuación conforme al proyecto y planos autorizados por las autoridades respectivas.  
\*El metraje del departamento puede variar según la ubicación exacta

95  
mts<sup>2</sup>

DEPARTAMENTO C1

VENTANA PANORÁMICA



- 3 Recámaras (principal con vestidor)
- 2 Baños completos
- 1/2 Baño
- Sala
- Cocina
- Comedor
- Zona de lavado
- Balcón
- 2 cajones de estacionamiento en tándem



ELEVA *tus expectativas*

ANUVA  
RESIDENCIAL

\*Las imágenes e información que se muestran son meramente ilustrativas y no representan una oferta vinculante. El desarrollador se reserva el derecho de realizar cualquier cambio o adecuación conforme al proyecto y planos autorizados por las autoridades respectivas.  
\*El metraje del departamento puede variar según la ubicación exacta

## INTERIOR TIPO C



\*Las imágenes e información que se muestran son meramente ilustrativas y no representan una oferta vinculante.  
El desarrollador se reserva el derecho de realizar cualquier cambio o adecuación conforme al proyecto y planos autorizados por las autoridades respectivas.  
\*El metraje del departamento puede variar según la ubicación exacta.

# CALIDAD+ *experiencia*

Con más 36 años de trayectoria profesional y numerosos proyectos exitosos, el prestigioso despacho de arquitectos Michel & Asociados convertido desde 2006 en IDEX® ha creado numerosos proyectos residenciales que se distinguen por su propuesta arquitectónica innovadora, plusvalía de sus proyectos y calidad reconocida por sus usuarios.



ES MOMENTO  
DE VIVIR MEJOR ®

[www.idex.cc](http://www.idex.cc)

EXPERIENCIA IDEX®

Zona Real  
Zapopan, Jal.  
3 Torres de 9 pisos  
224 Departamentos

EN VENTA



Providencia  
Guadalajara, Jal.  
4 Torres de 7 pisos  
227 Departamentos

EN VENTA



Corporativo Zapopan  
Zapopan, Jal.  
Torre de 29 pisos  
80 Departamentos  
**¡Visítanos!**  
[attala.com](http://attala.com)

VENDIDO



Corporativo Zapopan  
Zapopan, Jal.  
Torre de 23 pisos  
64 Departamentos

VENDIDO



Coto 8. Zona Real/Solares  
Zapopan, Jal.  
73 Viviendas  
**¡Visítanos!**  
[santillanaresidencial.com](http://santillanaresidencial.com)

VENDIDO



Zona Real/Tec de Mty  
Zapopan, Jal.  
411 Lotes residenciales

VENDIDO



Puerta de Hierro  
Zapopan, Jal.  
298 Hectáreas

VENDIDO

idex®

ES MOMENTO  
DE VIVIR MEJOR®

[www.idex.cc](http://www.idex.cc)