

# Casa en Venta

Real del Valle - Valle de Santa Ines 79



A 4.9Km de Anillo Periferico Sur



TERRENO: 77.55 M2  
CONSTRUCCIÓN: 87.89 M2  
NIVELES: 2

**Precio: \$1,850,000.00**

Mtto: \$250.00

## DIRECCIÓN

Valle de Santa Inés 79  
Real del Valle, Tlajomulco, Jalisco.  
CP. 45654

0526

Circuito Medas 365

(33) 1131 2953

Código: EB-WD3703

guardiabetta@sierraprovidencia.com

## DESCRIPCIÓN DE LAS ÁREAS

Edad: 10 años

Frente: 4.7 metros

Fondo: 16.5 metros

### Planta baja

- Cochera para 1 autos
- Sala
- Comedor
- Cocina integral
- Recámara
- Cuarto de lavado
- Baño completo

### Segundo nivel

- 2 Recámaras
- 2 baños completos

## AREAS COMUNES

- Parque con área de juegos infantiles

## SERVICIOS DE LA ZONA

- Tiendas de conveniencia
- Supermercados
- Farmacias
- Escuelas, colegios y universidades
- Gasolineras
- Bancos
- Hospitales

## ACABADOS E INSTALACIONES

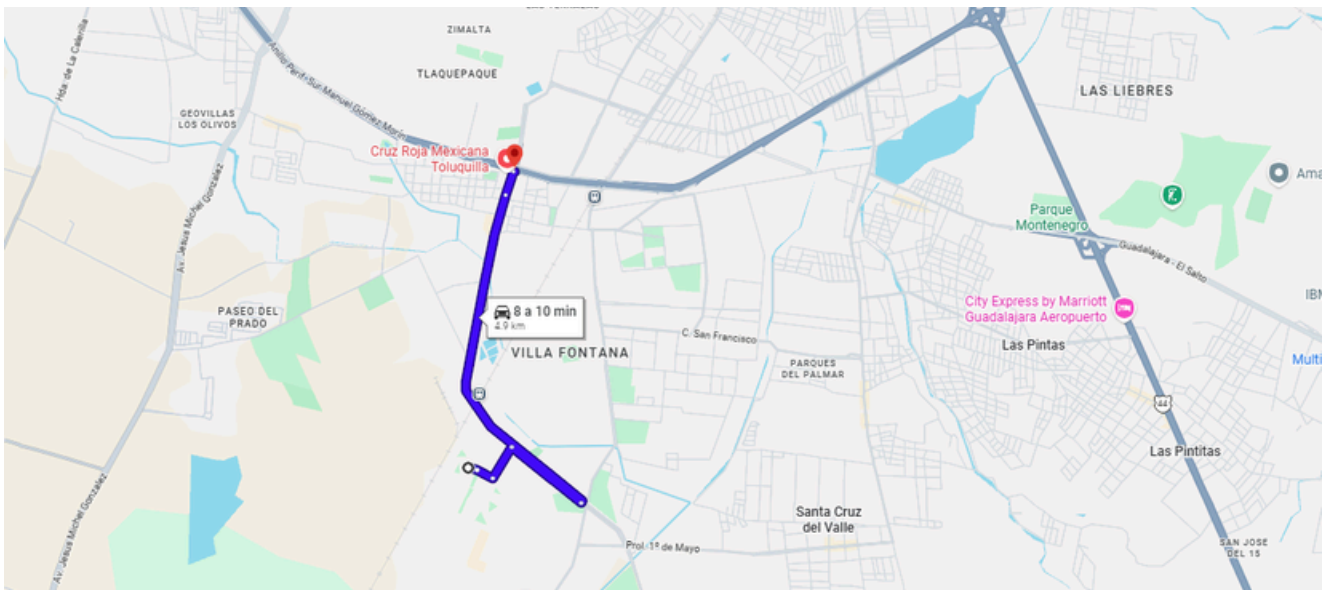
- Piso de ceramica en sala, comedor y escaleras
- Piso laminado en habitaciones
- Madera de pino en closets, puertas y cocina

## DESCRIPCIÓN DE LA PROPIEDAD

Casa en venta en Real del Valle, Tlajomulco de Zúñiga, ubicada sobre Valle de Santa Inés, ideal para familias que buscan comodidad, funcionalidad y excelente conectividad. La propiedad cuenta con 77.55 m<sup>2</sup> de terreno y 87.89 m<sup>2</sup> de construcción distribuidos en 2 niveles, con espacios bien iluminados y una distribución práctica para el día a día.

En planta baja ofrece cochera para 1 autos, sala, comedor, cocina integral, recámara, cuarto de lavado y baño completo. En el segundo nivel se encuentran 2 recámaras y 2 baños completos, brindando privacidad y comodidad para toda la familia.

La casa cuenta con acabados como piso de cerámica en sala, comedor y escaleras, piso laminado en habitaciones y madera de pino en clósets, puertas y cocina. Además, el coto ofrece parque con área de juegos infantiles. Su ubicación permite acceso cercano a supermercados, farmacias, bancos, hospitales, escuelas, universidades y tiendas de conveniencia.



<https://maps.app.goo.gl/vdd26WVuiRkCm7g86>



FACHADA



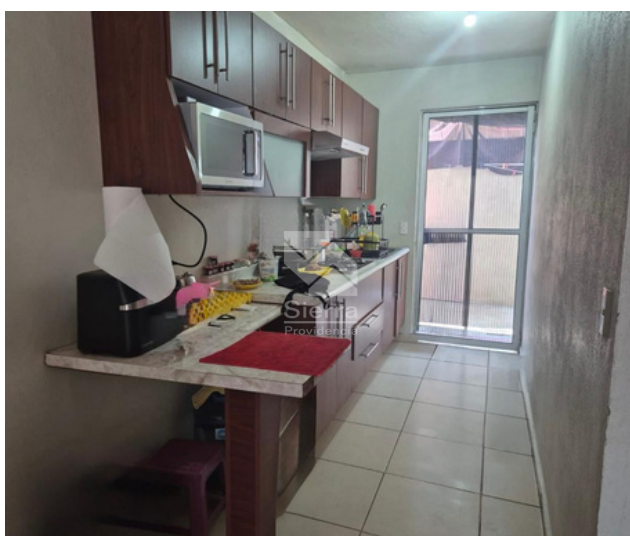
INGRESO



SALA - COMEDOR



COCINA



COCINA



RECÁMARA PB



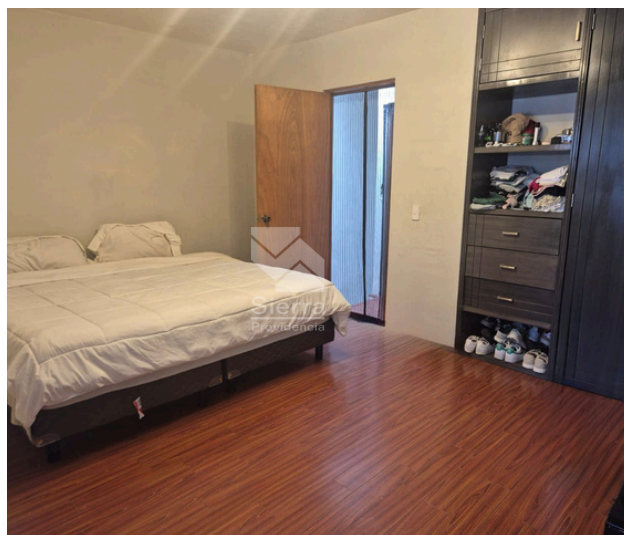
BAÑO COMPLETO PB



PATIO



ESCALERAS



RECÁMARA PRINCIPAL



RECÁMARA PRINCIPAL



BAÑO COMPLETO RECÁMARA PRINCIPAL



BALCON



2DA RECÁMARA



2DA RECÁMARA



BAÑO COMPLETO 2DA RECÁMARA

0526

Circuito Medas 365

(33) 1131 2953

Código: EB-WD3703

guardiabetta@sierraprovidencia.com



## CONTACTO



(33) 1131 2953



(33) 2737 2770



[guardiabetas@sierraprovidencia.com](mailto:guardiabetas@sierraprovidencia.com)



Circuito Medas No. 365,  
Col. Altamira 45160,  
Zapopan, Jalisco, México