

# Casa en Venta

Santa Anita - Provenza la Romana 150



A 1.7Km de Plaza Punto Sur



TERRENO: 308 M2  
CONSTRUCCIÓN: 270 M2  
NIVELES: 2

**Precio: \$8,200,000.00**

Mtto: \$3000.00

## DIRECCIÓN

150 Sur Provenza  
Santa Anita, Tlajomulco, Jalisco.  
CP. 45645  
Entre calles Lopez Mateos y Real a Colima

0526

Circuito Medas 365

(33) 2952 5470

Código: EB-WC7745

guardiaeverest@sierraprovidencia.com

## DESCRIPCIÓN DE LAS ÁREAS

Edad: 15 años  
Frente: 10 metros  
Fondo: 30 metros

### Planta baja

- Cochera para 2 autos
- Sala
- Comedor
- Cocina equipada y alacena
- Cuarto de servicio
- Medio Baño
- Recámara con vestidor y baño completo
- Jardín con Pergola

### Segundo nivel

- 2 Recámaras con vestidor y baño completo

## AREAS COMUNES

- Alberca con chapoteadero
- Gimnasio
- Área de juegos infantiles
- Terraza
- Chanchas de tenis, futbol, basket y volley
- Casa Club con restaurante italiano
- Plaza afuera del coto
- Doble caseta de seguridad

## SERVICIOS DE LA ZONA

- Tiendas de conveniencia
- Supermercados
- Centros comerciales
- Escuelas, colegios y universidades
- Zona de restaurantes
- Bancos
- Hospitales

## ACABADOS E INSTALACIONES

- Persianas
- Aire acondicionado
- Cocina con barra de granito

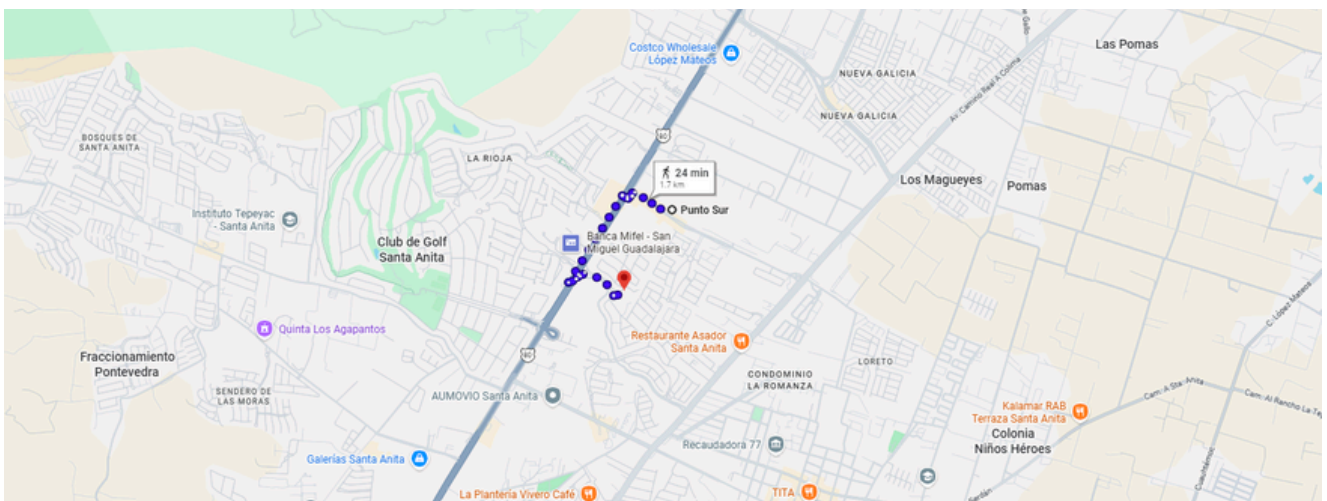
## DESCRIPCIÓN DE LA PROPIEDAD

Casa en venta en Santa Anita dentro de exclusivo coto privado, ideal para quienes buscan amplitud, comodidad y una excelente ubicación al sur de la ciudad. Construida sobre un terreno de 308 m<sup>2</sup> y con 270 m<sup>2</sup> de construcción, esta propiedad de dos niveles ofrece espacios funcionales y perfectos para disfrutar en familia.

En planta baja cuenta con cochera para 2 autos, amplia sala y comedor con excelente iluminación natural, cocina equipada con alacena, medio baño para visitas, cuarto de servicio, área de lavado y una espectacular recámara principal con vestidor y baño completo. Además, su jardín con pérgola crea el espacio ideal para reuniones y momentos de descanso.

En el segundo nivel encontrarás 2 recámaras adicionales, cada una con vestidor y baño completo, brindando privacidad y confort.

El coto ofrece amenidades premium como alberca, gimnasio, terraza, canchas deportivas, casa club y vigilancia 24/7. Su ubicación estratégica, cerca de López Mateos y Real a Colima, permite fácil acceso a escuelas, hospitales, supermercados y centros comerciales. Una oportunidad única para vivir con exclusividad y plusvalía.



<https://maps.app.goo.gl/xmArsBt5sqKRAevB6>

0526

Circuito Medas 365

(33) 2952 5470

Código: EB-WC7745

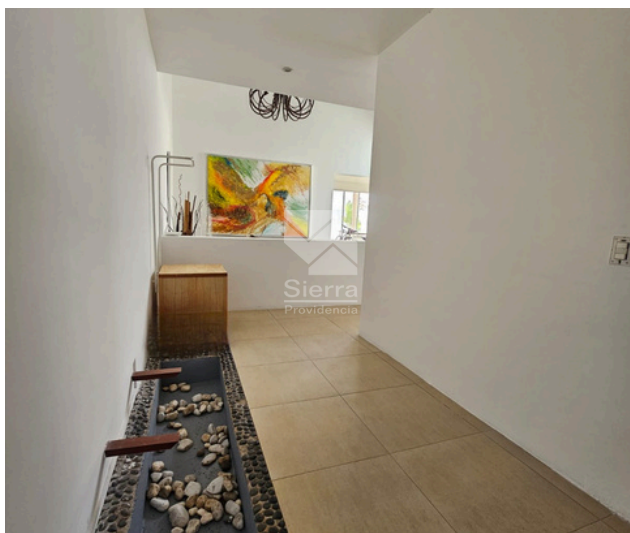
guardiaeverest@sierraprovidencia.com



FACHADA



INGRESO LATERAL



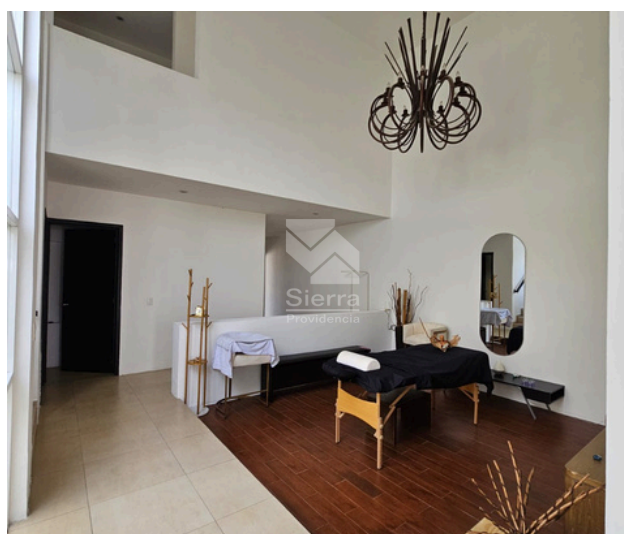
INGRESO



SALA - COMEDOR



SALA DOBLE ALTURA



0526

Circuito Medas 365

(33) 2952 5470

Código: EB-WC7745

guardiaeverest@sierraprovidencia.com



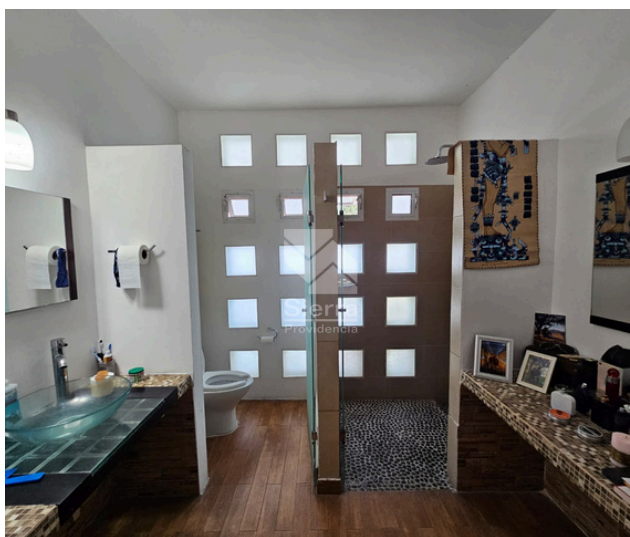
COCINA CON BARRA Y ALACENA



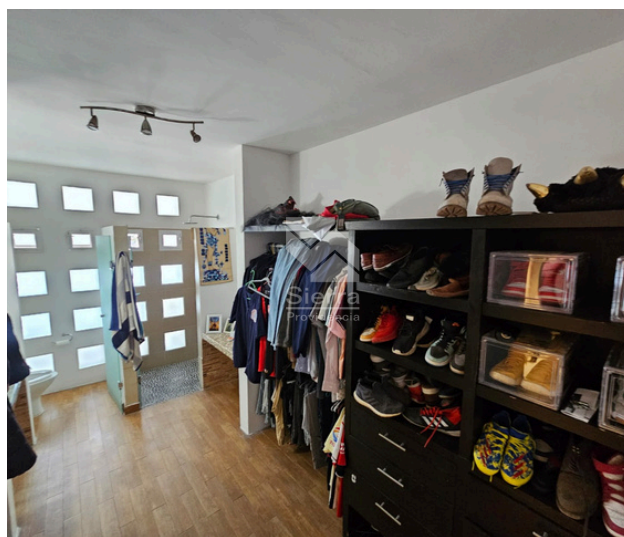
CUARTO DE SERVICIO



MEDIO BAÑO PB



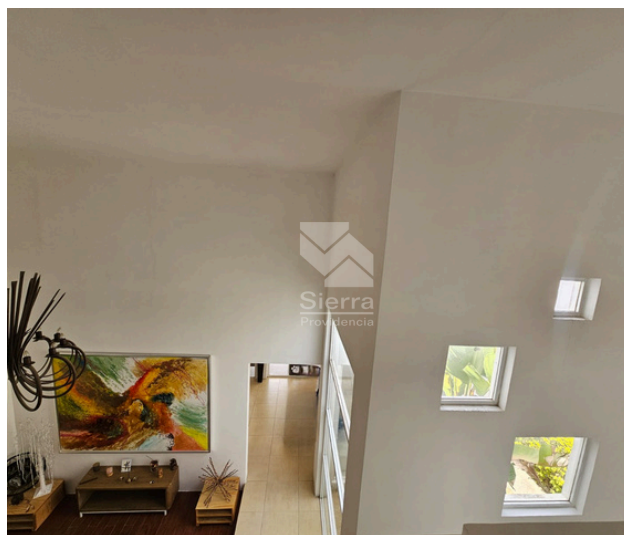
BAÑO COMPLETO PB



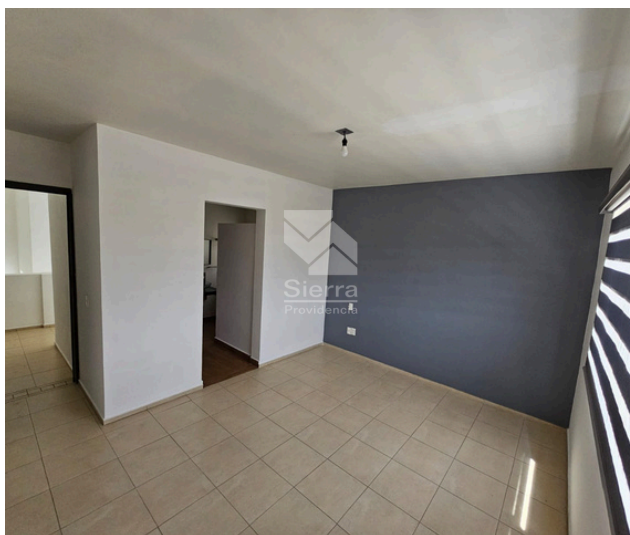
VESTIDOR RECÁMARA PB



PATIO



VISTA SALA DOBLE ALTURA



RECÁMARA PA



BAÑO Y VESTIDOR RECÁMARA PA

0526

Circuito Medas 365

(33) 2952 5470

Código: EB-WC7745

guardiaeverest@sierraprovidencia.com



## CONTACTO



(33) 2952 5470



(33) 3055 0225



[guardiaeverest@sierraprovidencia.com](mailto:guardiaeverest@sierraprovidencia.com)



Circuito Medas No. 365,  
Col. Altamira 45160,  
Zapopan, Jalisco, México