

Veterinaria Interlomas

Proyecto

Francisco Toledo

-

Arquitectura Urbanismo e Interiores



Planta Baja

- Recepción
- Administración
- Farmacia
- Consultorio 1
- Consultorio 2
- Rayos X
- Archivo
- Bodega General
- Resguardo de Mascotas
- Quirofano



Planta Baja

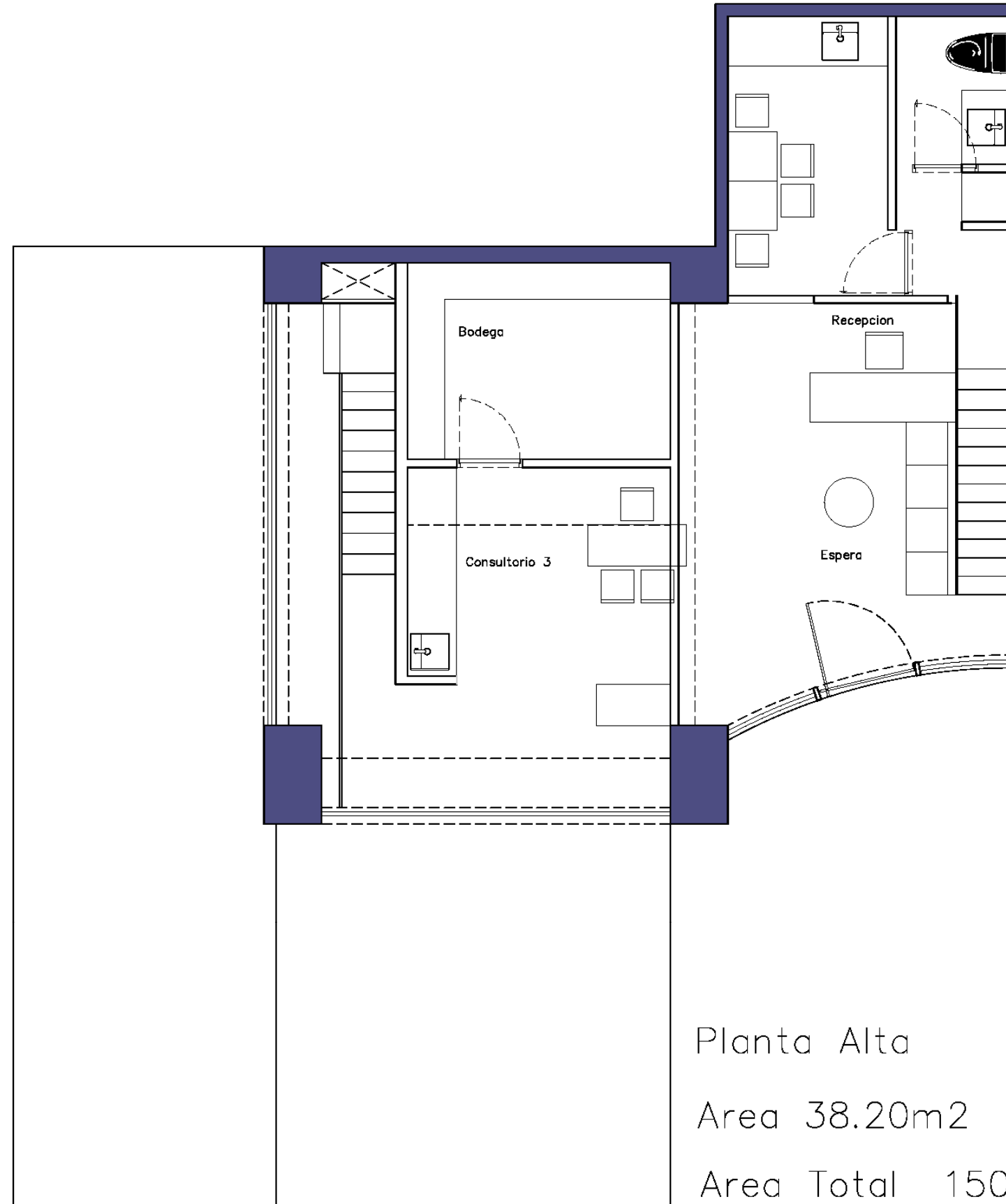
Area 112.50m²

Area Total 150.70m²



Planta Alta

- Oficina Medicos
- Baño General
- Consultorio 3
- Bodega

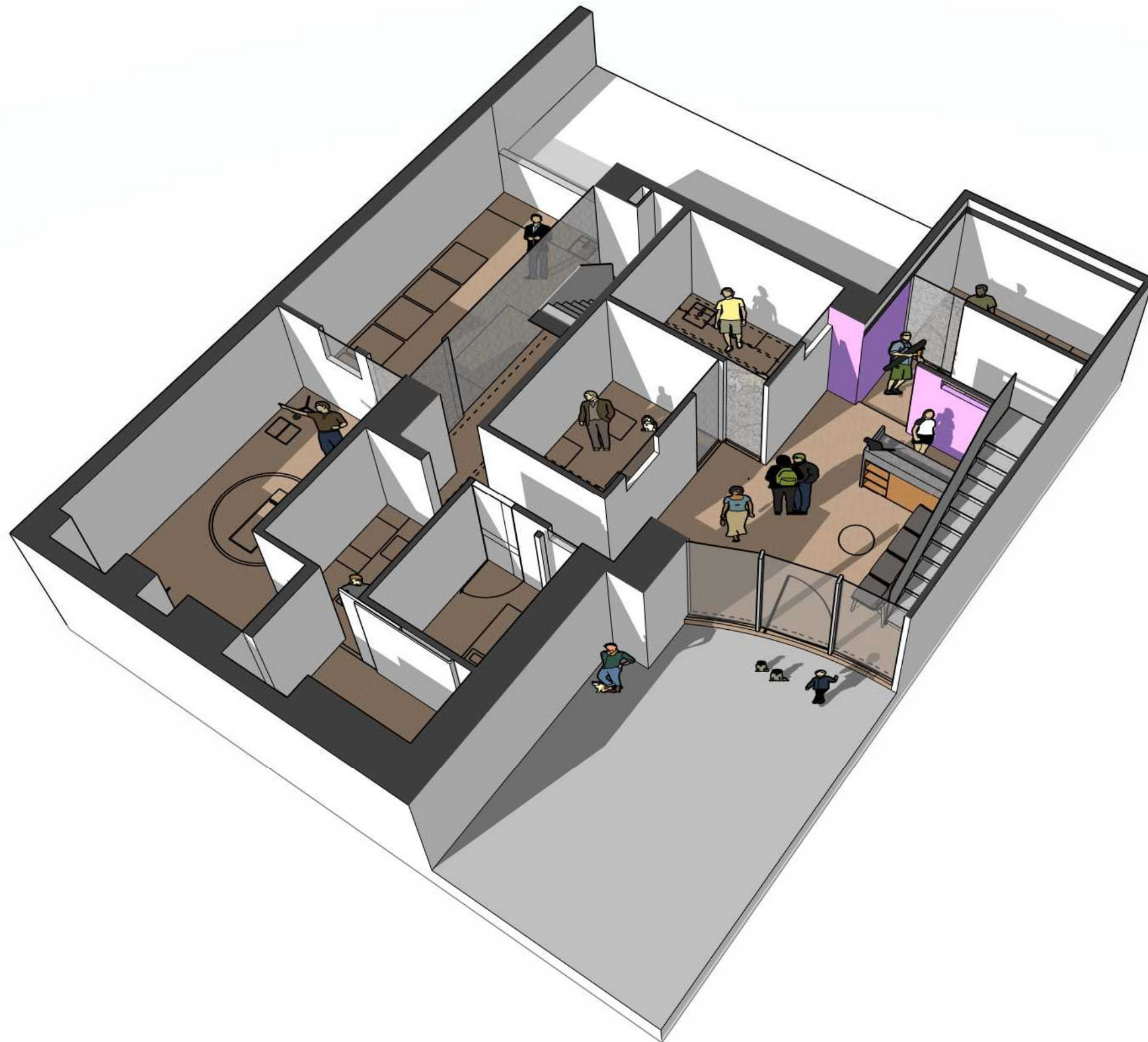


Planta Alta

Area 38.20m²

Area Total 150.70m²





Planta Baja





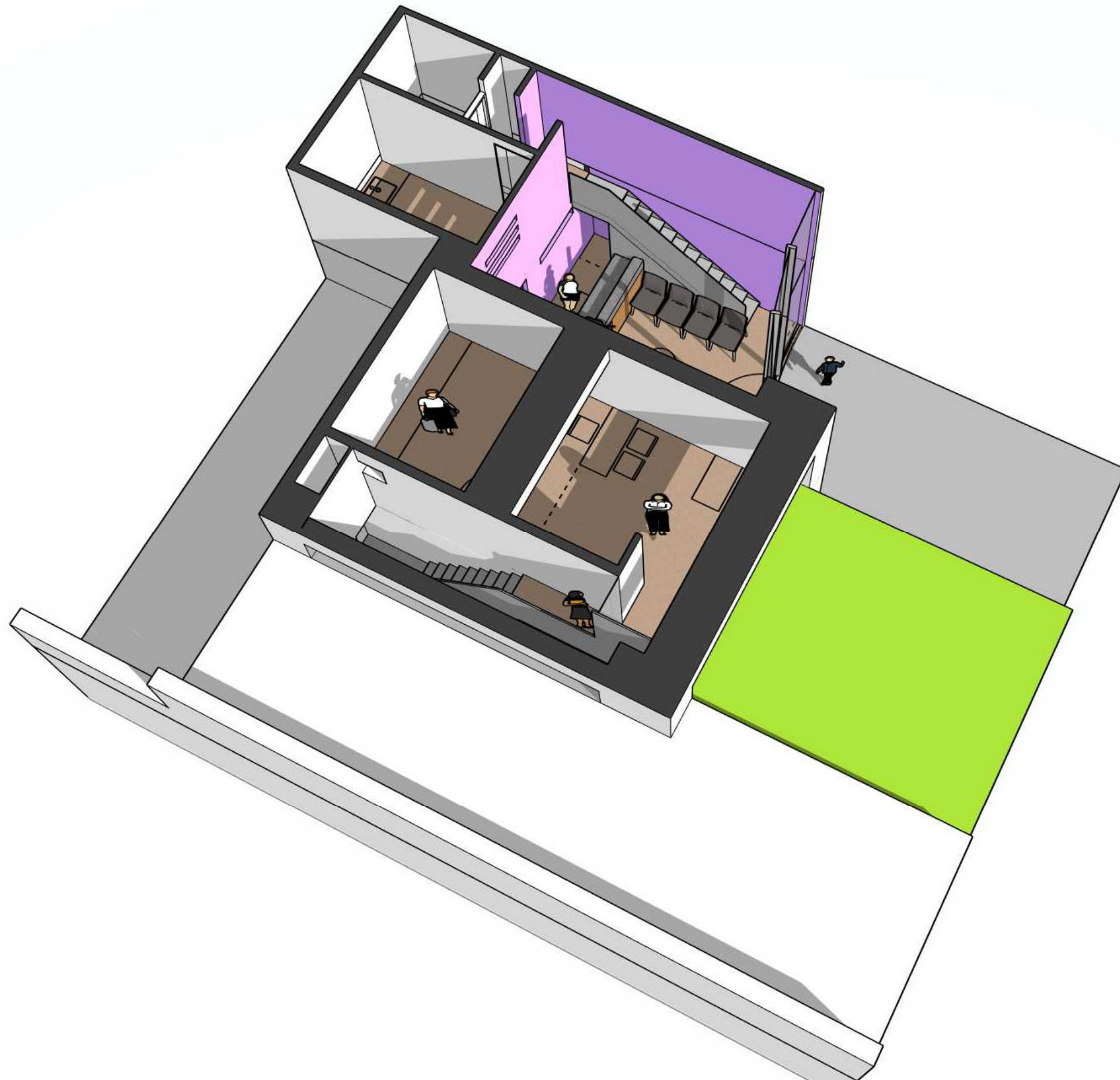
Planta Alta





Planta Baja





Planta Alta





Corte





Corte





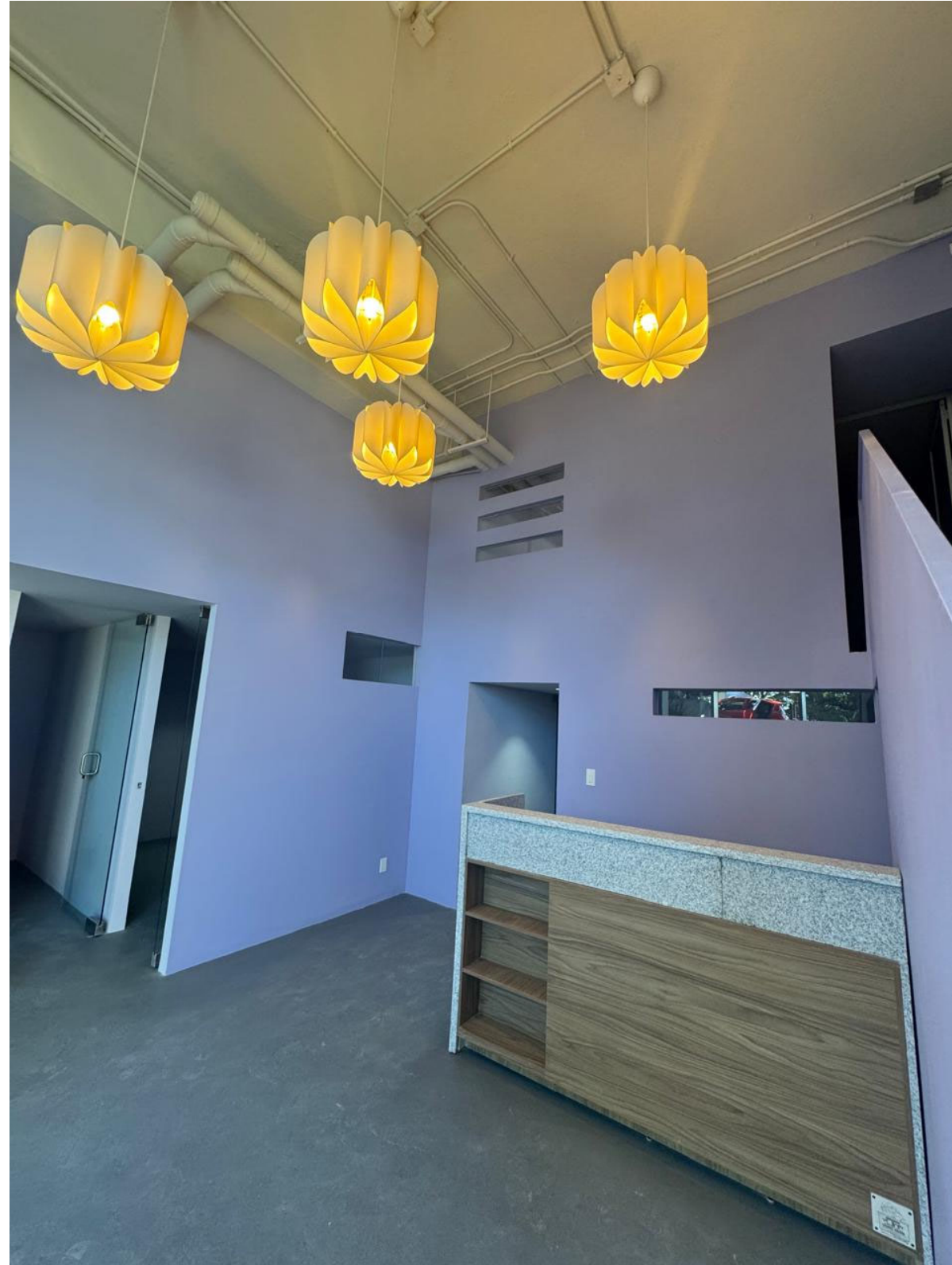
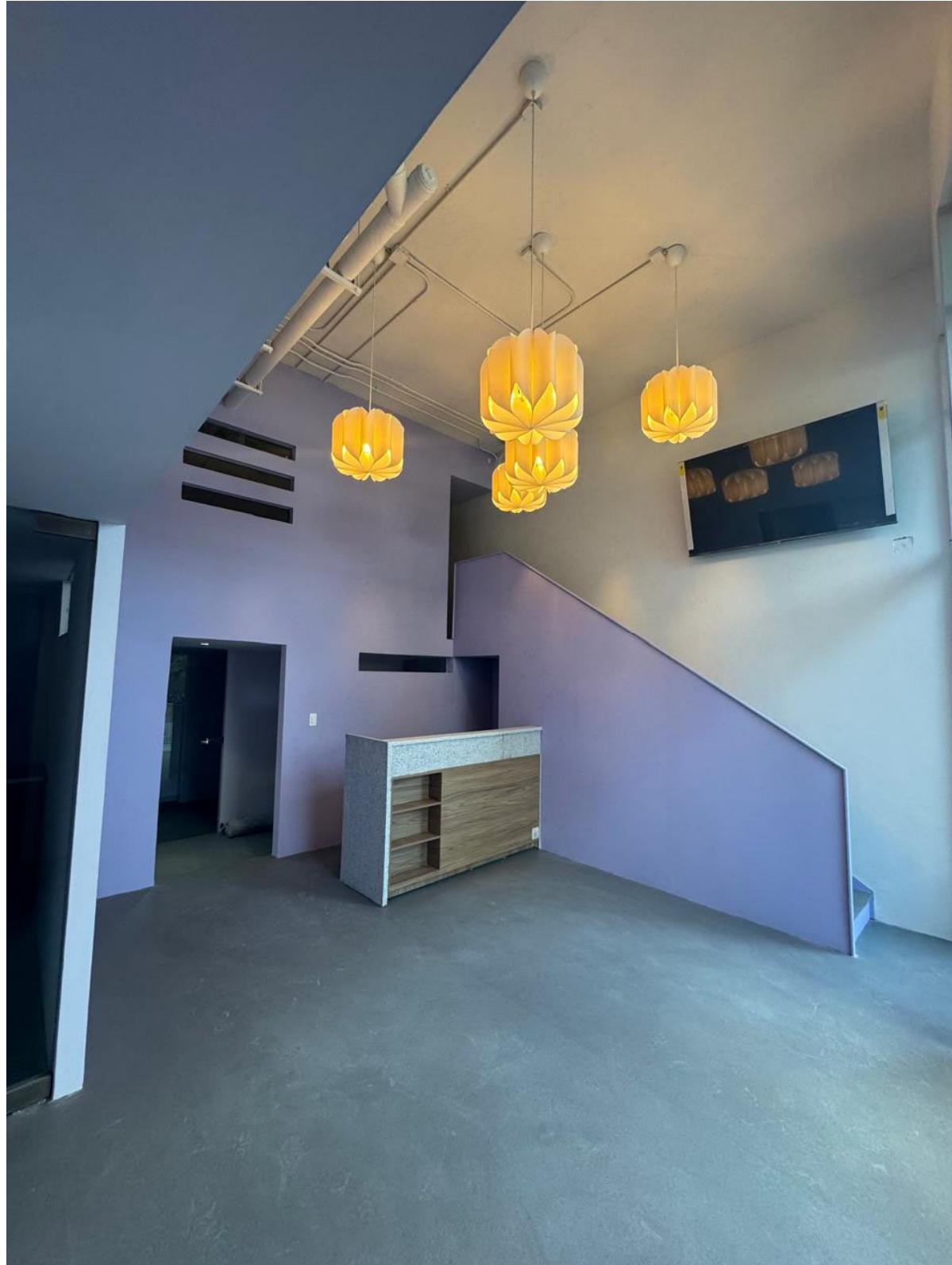
Corte





Vista Interior





Vista Interior

