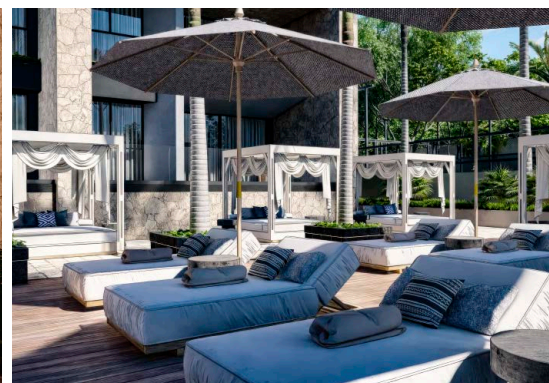
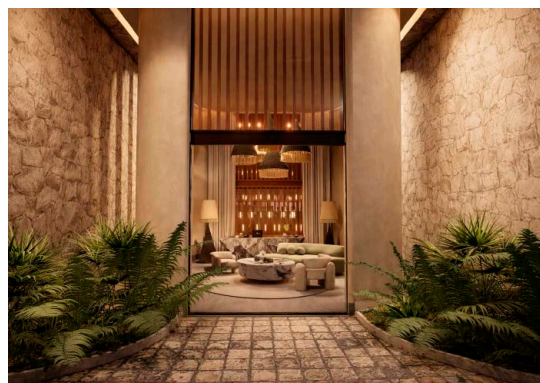
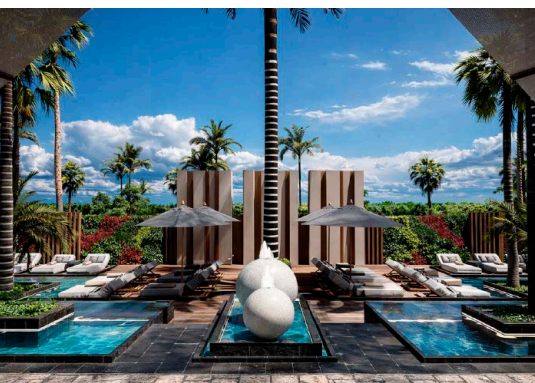


DISTRITO
XCALACOCO
BEACH

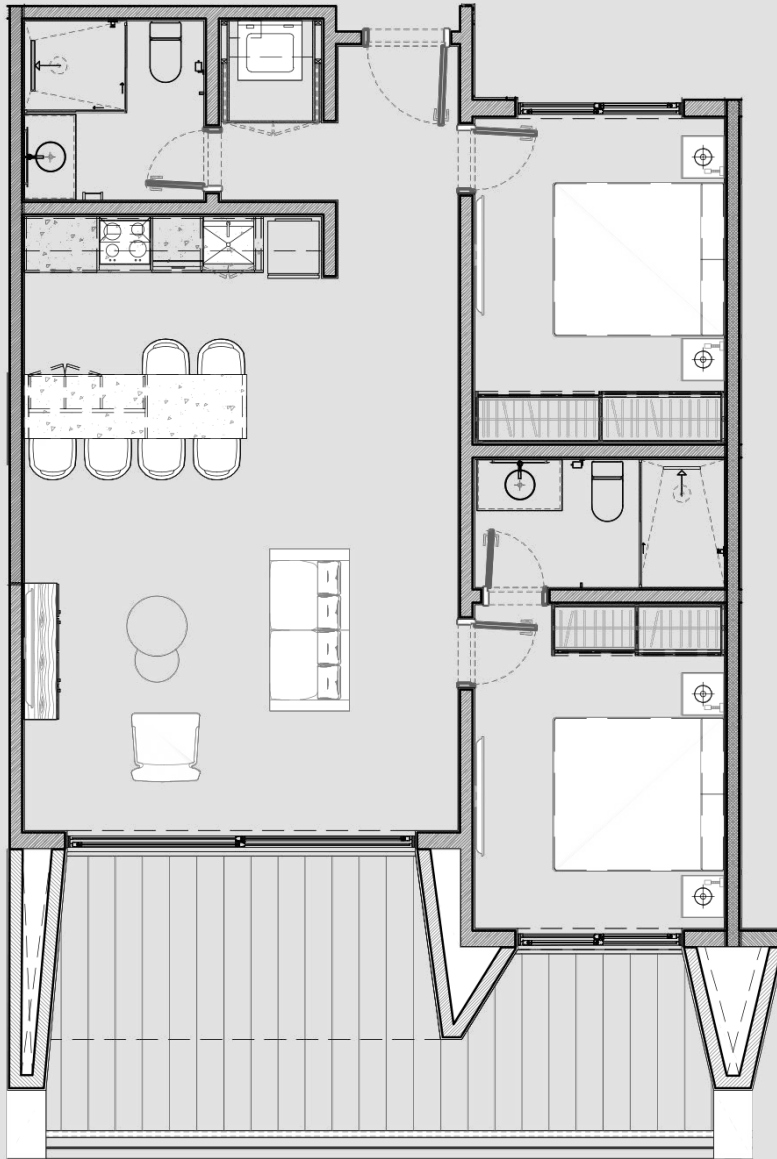


✦ PLUS ✦

Unidad 337

TERCER PLANTA

**2 HABITACIONES
MODELO RIT | PLAZA VIEW**

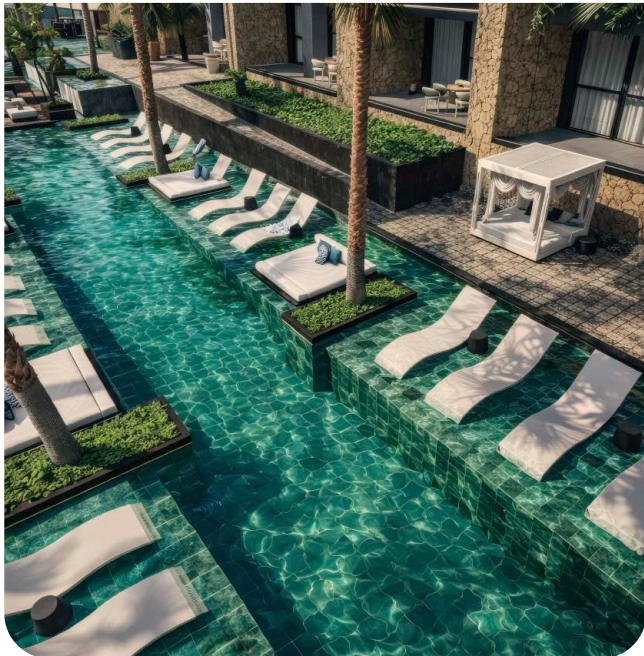
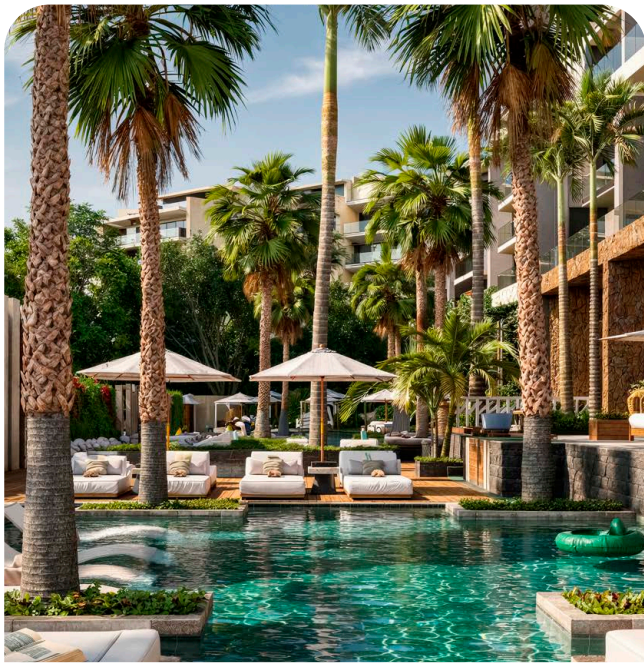


PLUS

RIT | UNIDAD 337

DIMENSIONES	M²	SQ.FT
Interior	82	882
Terraza	27	290
Solarium	0	0
AREA TOTAL	109	1,172





CARACTERÍSTICAS DEL DESARROLLO:

- Ubicación privilegiada
- A poca distancia de la playa
- Condominios con vista al mar y al atardecer
- Amplias terrazas
- Electrodomésticos
- Seguridad 24/7 y comunidad cerrada
- Desarrollo ecológico
- Estacionamiento subterráneo
- Paquetes opcionales:
 - Electrodomésticos premium
 - Llave en mano

AMENIDADES

- Acceso a nuestro exclusivo club de playa
- Alberca estilo resort
- Canal para entrenamiento (25 metros)
- Alberca al aire libre tipo hidromasaje
- Áreas sociales y recreativas
- Área de co-working
- Centro de bienestar
- Gimnasio

PLAZA

- Tiendas
- Cafetería
- Restaurantes
- Bar insignia
- Tienda de conveniencia
- Areas deportivas

MEMORIA DE CALIDADES Y EQUIPAMIENTO PLUS

FACHADAS

- **Motor Lobby:** Elegante cubierta geométrica ofreciendo una bienvenida impactante y moderna.
- **Revestimientos Mixtos en Fachada:** Combinación de piedra natural de la región y acabado entablado de concreto color arena, creando una integración armoniosa con el entorno natural.
- **Celosías Verticales:** Aportando un toque cálido y sofisticado a la fachada.
- **Barandales:** Barandales de cristal templado transparente, que proporciona ligereza visual y continuidad de vistas hacia el entorno.

LOBBY

- Este espacio combina un diseño moderno con elementos naturales, creando una atmósfera cálida y acogedora desde el primer momento.
- **Elementos arquitectónicos y materiales:**
 - **Muros curvos y escultóricos:** Revestidos con paneles texturizados en tono arena claro. La textura de las paredes acentúa la verticalidad y aporta dinamismo visual.
 - **Piso:** De apariencia pétreo o cerámica tipo madera, colocado en patrón lineal, que unifica visualmente el espacio.

Iluminación:

- Iluminación indirecta perimetral en la base de los muros, que resalta la curvatura y proporciona una atmósfera cálida y sofisticada.
- Luminarias suspendidas de gran formato con formas orgánicas, que refuerzan el carácter escultórico del espacio.

Mobiliario y elementos decorativos:

- **Recepción:** Counter con acabado de piedra aparente, al fondo del espacio, delimitado por una celosía suspendida de elementos esféricos y cilíndricos metálicos, que actúa como filtro visual y pieza artística.
- **Área de estar:** Mobiliario de diseño contemporáneo en tonos neutros y formas suaves.
- **Elementos decorativos:** Piezas escultóricas y taburetes en colores contrastantes como el amarillo, añaden acentos lúdicos y sofisticados.

ELEVADORES

- Elevadores de capacidad de 10 - 12 personas con gran tamaño de cabina

MEMORIA DE CALIDADES Y EQUIPAMIENTO PLUS

ELECTRICIDAD Y AGUA POTABLE

- Paneles solares para los servicios de áreas comunes.
- Cisterna de agua, con celdas de agua dura y agua filtrada previamente tratada.
- Equipo Hidroneumático para asegurar una gran presión de agua en cada condominio.

SISTEMA DE SEGURIDAD Y TELECOMUNICACIONES

- Video Vigilancia sistema de CCTV en zonas comunes (estacionamiento, motor lobby, recepción, zona de albercas)
- Sistema de Acceso automatizado.
- Fibra Optica de alta velocidad con la preparación y canalización.

CONDOMINIOS

INTERIOR DEPARTAMENTOS

Materialidad y acabados:

- Piso porcelánico de gran formato en tono claro, tipo piedra natural, que unifica visualmente todo el espacio y refuerza la sensación de limpieza y continuidad.
- Muros en acabado texturizado fino, pintados en color neutro claro, complementados por recubrimientos de madera natural en puertas.
- Muro decorativo “acento” revestimiento de piedra prefabricada decorativa.
- Plafones de Tablaroca en toda la vivienda, con cajillos para cortinas y tira led.
- Cancelería de aluminio de gran calidad color negro mate, equipada con cristales laminados de 6+6 resistentes con película de seguridad.
- Barandales de vidrio templado de 10mm con servilleteros y herrajes de acero inoxidable.

Cocina:

- Cocina integral de alta calidad con gabinetes superiores e inferiores en acabado mate y liso.
- Cubierta acabado tipo cuarzo o similar.
- Isla central con barra desayunadora integrada, en piedra natural.
- Equipamiento cuenta con tarja y monomando de alta calidad, campana extractora con filtros de carbono, parrilla de vitrocerámica eléctrica y horno eléctrico.

MEMORIA DE CALIDADES Y EQUIPAMIENTO PLUS

Recamara:

- Amplios closets de piso techo con puertas corredizas en acabado tipo madera natural acentuados por marcos, jaladeras. Equipados con cajoneras, repisas, colgador.
- Amplias recamaras preparadas para cama King Size.

Baños:

- Revestimiento de porcelánico en muros de ducha
- Mamparas de cristal templado 10 mm con puerta abatible o corredizas, con herrajes de acero inoxidable.
- Mueble de baño tipo vanity con cajonera incorporada.
- Mezcladora de alta calidad marca Moen o similar

Iluminación Led:

- Iluminación indirecta y puntual que enriquece la atmósfera y resalta la materialidad sin saturar el espacio.
- Tiras led en cajillos perimetrales de muros decorativos.

Aire acondicionado:

- Aire acondicionado inverter tipo multi-split con unidad interior en sala y recamaras.

EQUIPAMIENTO PLUS

- Lavavajillas
- Lavasecadora electrica
- Refrigerador
- Microondas
- Cortinas
- 1 año membresía club de playa