

# Casa en Venta

Valle imperial - Palmira 1236



A 1.6Km del Club de Golf Valle Imperial



TERRENO: 136.08 M2  
CONSTRUCCIÓN: 185.36 M2  
NIVELES: 2

**Precio: \$4,880,000.00**

Mtto: \$1700.00

## DIRECCIÓN

Palmira 1236 Int.44  
Valle Imperial, Zapopan, Jalisco.  
CP. 45134  
Entre calles Cirtuito Bosque Real y C. Palmira

0526

Circuito Medas 365

(33) 1864 2283

Código: EB-WB4977

guardiasuma@sierraprovidencia.com

## DESCRIPCIÓN DE LAS ÁREAS

Edad: A estrenar  
Frente: 6 metros  
Fondo: 25 metros

### Planta baja

- Cochera para 2 autos
- Sala
- Cuarto de lavado
- Medio baño
- Cocina integral
- Alacena
- Terraza
- Jardín

### Segundo nivel

- Recámara principal con walking closet y baño completo
- Recámara secundaria con closet y balcon
- Recámara tercera con closet
- Baño completo

## AREAS COMUNES

- Terraza con jardín

## SERVICIOS DE LA ZONA

- Tiendas de conveniencia
- Supermercados
- Centros comerciales
- Escuelas, colegios y universidades
- Zona de restaurantes
- Bancos
- Hospitales
- Club de Golf Valle Imperial

## ACABADOS E INSTALACIONES

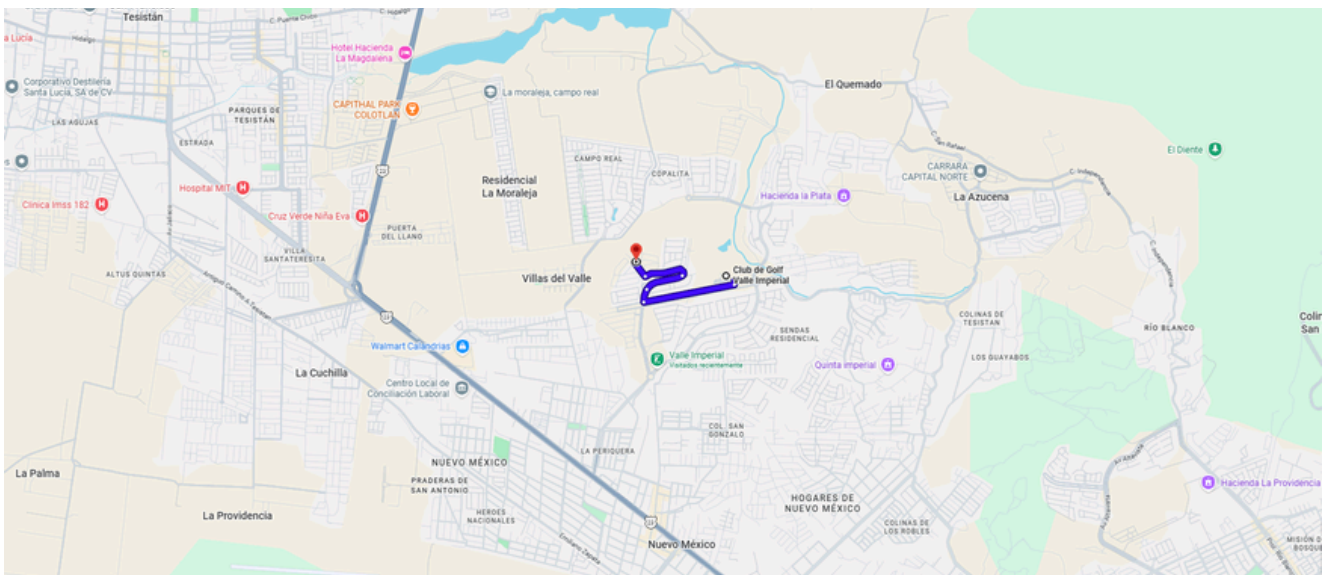
- Cocina de Melamina con cubierta de granito
- Madera de Encino americano

## DESCRIPCIÓN DE LA PROPIEDAD

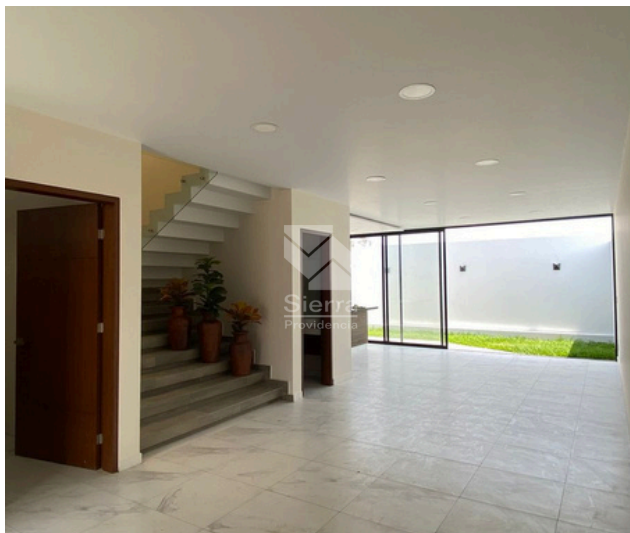
Casa a estrenar en venta en Valle Imperial, Zapopan, con 136.08 m<sup>2</sup> de terreno y 185.36 m<sup>2</sup> de construcción distribuidos en 2 niveles. Propiedad nueva que ofrece espacios modernos, excelente iluminación y una distribución funcional.

En planta baja cuenta con cochera para 2 autos, sala, cocina integral con alacena, medio baño, cuarto de lavado, terraza y jardín, ideales para disfrutar en familia o con invitados. En el segundo nivel se encuentra la recámara principal con walking clóset y baño completo, una recámara secundaria con clóset y balcón, una tercera recámara con clóset y un baño completo adicional.

Entre sus acabados destacan cocina de melamina con cubierta de granito y carpintería en madera de encino americano. Ubicada en entorno con terraza y jardín como áreas comunes. Una excelente opción para quienes buscan estrenar casa con buenos acabados y distribución en una zona consolidada.



<https://maps.app.goo.gl/tj2R1msopqNrpp267>



INGRESO



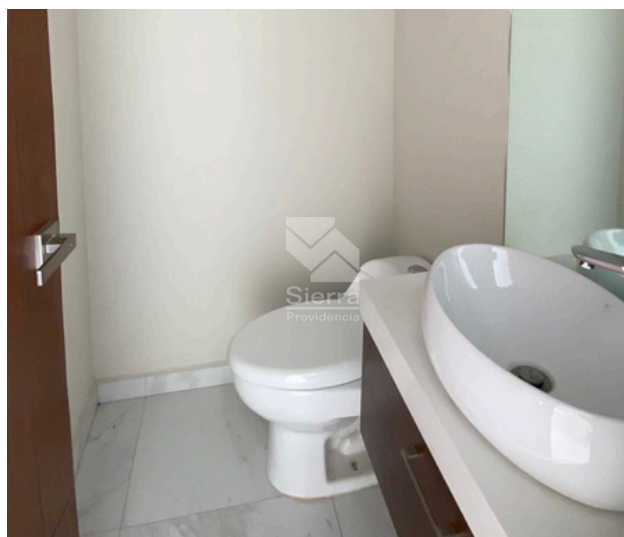
SALA - COMEDOR



SALA - COMEDOR



CUARTO DE SERVICIO



MEDIO BAÑO PLANTA BAJA

0526

Circuito Medas 365

(33) 1864 2283

Código: EB-WB4977

guardiasuma@sierraprovidencia.com



COCINA



BARRA

ALACENA



PATIO

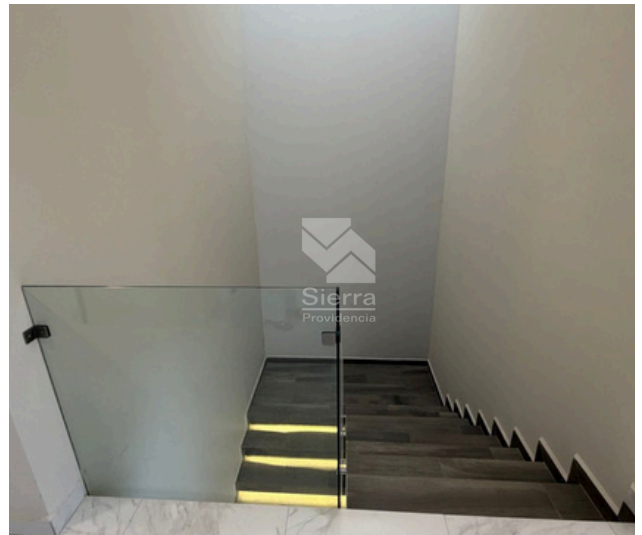
0526

Circuito Medas 365

(33) 1864 2283

Código: EB-WB4977

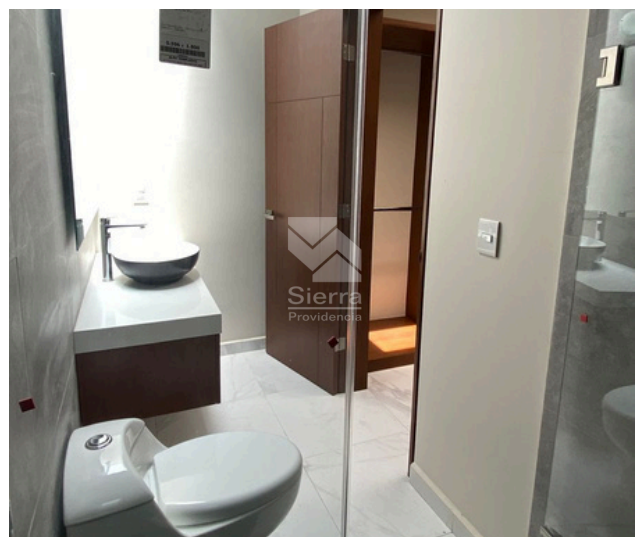
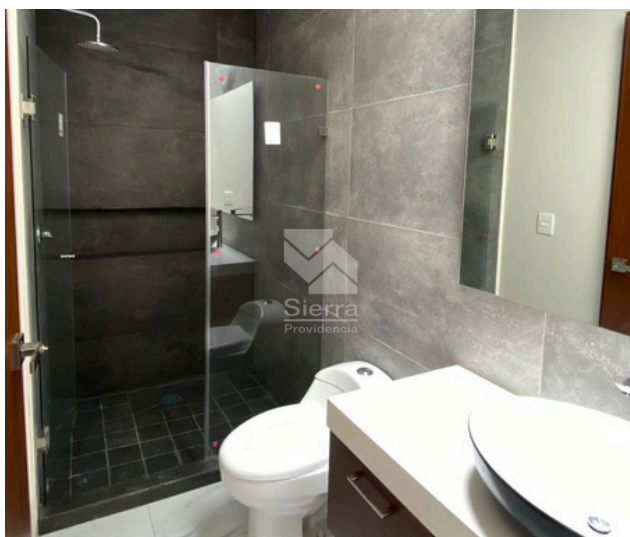
guardiasuma@sierraprovidencia.com



ESCALERAS



RECÁMARA PRINCIPAL



BAÑO RECÁMARA PRINCIPAL

0526

Circuito Medas 365

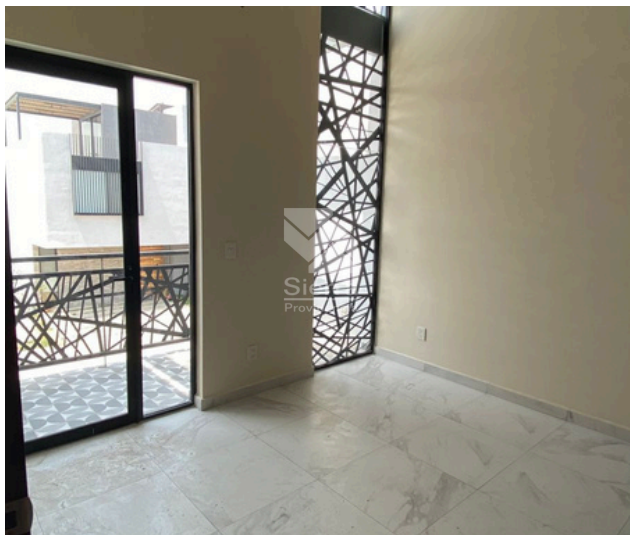
(33) 1864 2283

Código: EB-WB4977

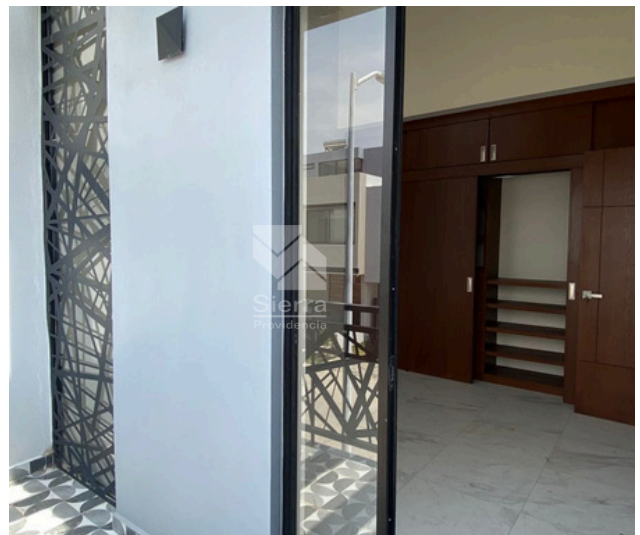
guardiasuma@sierraprovidencia.com



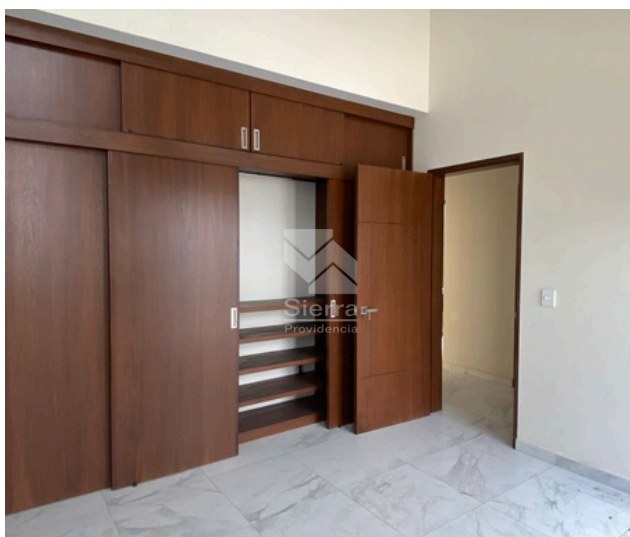
WALKING CLOSET RECÁMARA RPINCIPAL



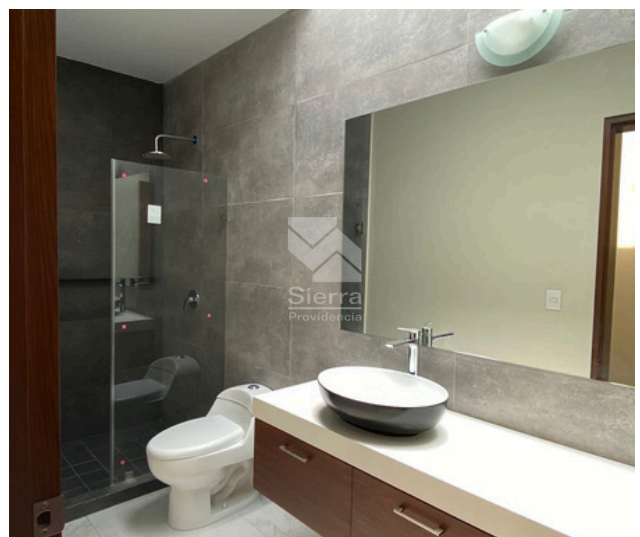
2DA RECÁMARA



BALCON 2DA RECÁMARA



CLOSET 2DA RECÁMARA



BAÑO PA COMPARTIDO

0526

Circuito Medas 365

(33) 1864 2283

Código: EB-WB4977

guardiasuma@sierraprovidencia.com



CLOSET 3ER RECÁMARA



3ER RECÁMARA

0526

Circuito Medas 365

(33) 1864 2283

Código: EB-WB4977

guardiasuma@sierraprovidencia.com



## CONTACTO



(33) 1864 2283



(33) 3342 8484



[guardiasuma@sierraprovidencia.com](mailto:guardiasuma@sierraprovidencia.com)



Circuito Medas No. 365,  
Col. Altamira 45160,  
Zapopan, Jalisco, México