



GRUPO SOINDYCO S.A. DE C.V.
Soluciones Integrales, Industriales y Comerciales

ORIENTACIÓN

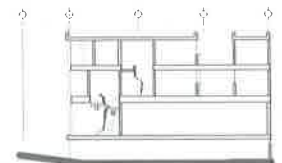


COORDENADAS GEOGRAFICAS: 19°20'31.77"N 99°11'21.18"O

DATOS GENERALES

SUPERFICIE DE TERRENO : 431.48 m²
 M2 FRENTE: 16.42 m²
 M2 FONDO: 23.56 m²
 M2 DESPLANTE DE CONSTRUCCION: 352.57 m² COS: 70%
 M2 AREA LIBRE: 129.44 CUS: 30%
 SUP. CONST. SOTANO: 352.57 m²
 SUP. CONST. PB: 352.58 m²
 SUP. CONST. N1: 352.66 m²
 SUP. CONST. N2: 293.18 m²
 SUP. CONST. AZOTEA: 277.93 m²
 SUP. CONST. S/B: 329.66 m²
 SUP. CONST. B/B: 1276.35 m²
 SUP. CONST. AZOTEA: 277.93 m²
 METROS TOTALES DE CONSTRUCCION: 1628.92m²

CORTE ESQUEMATICO



NOTAS GENERALES:

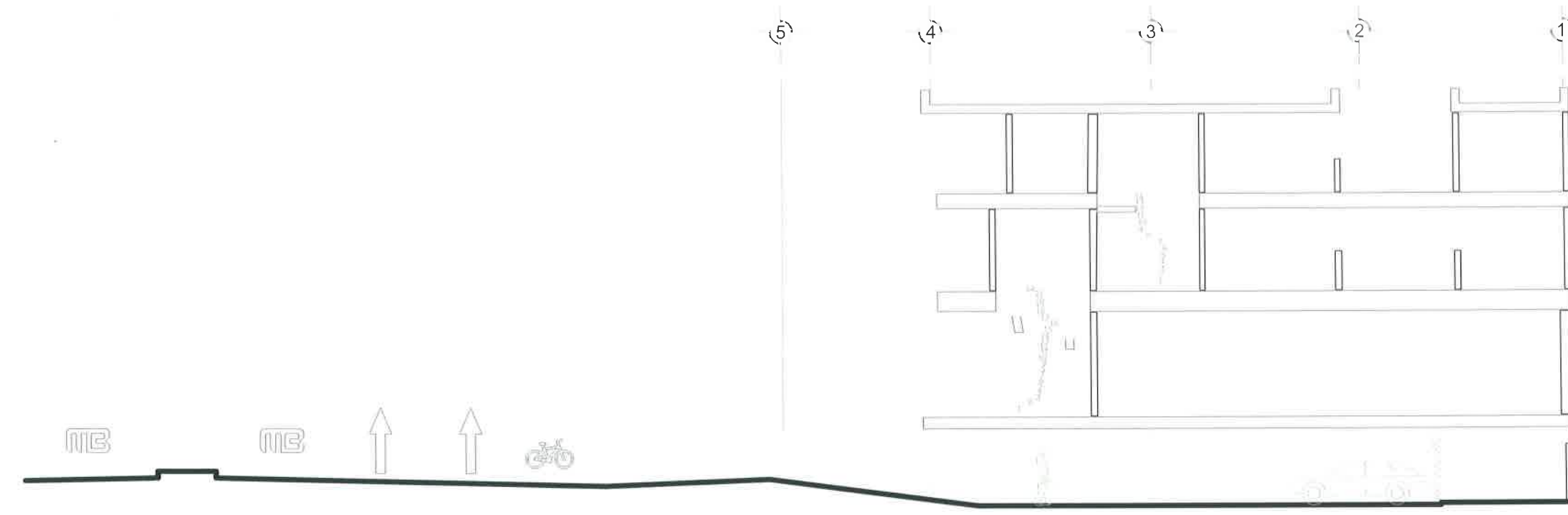
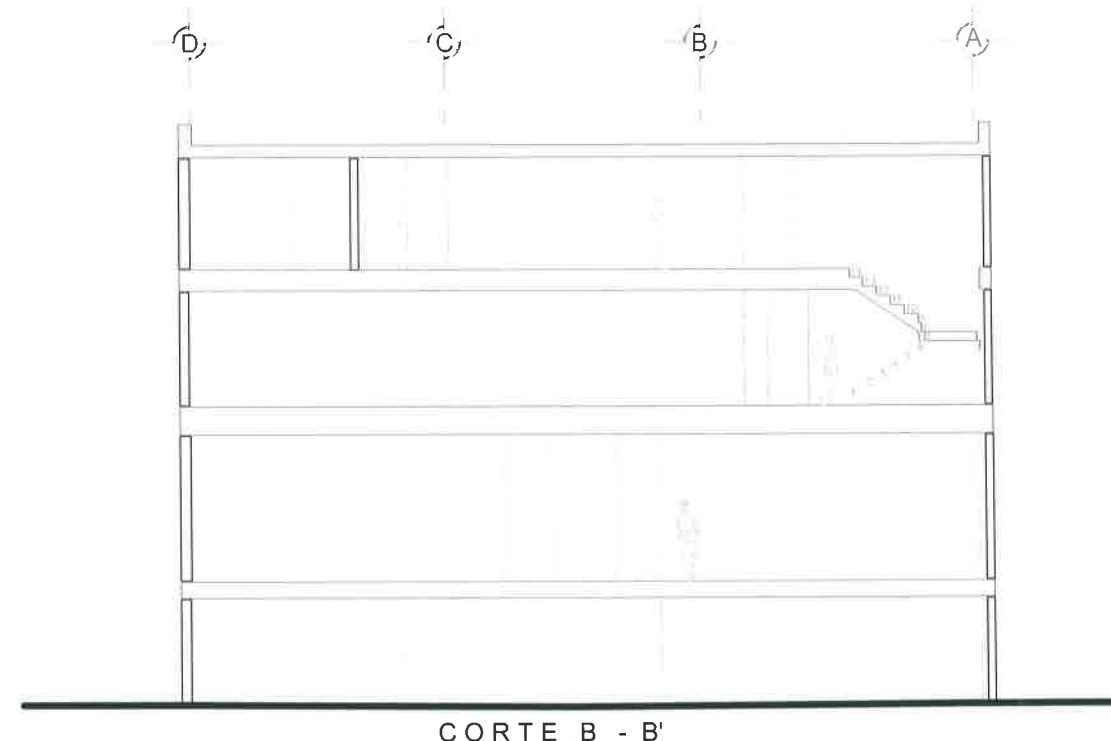
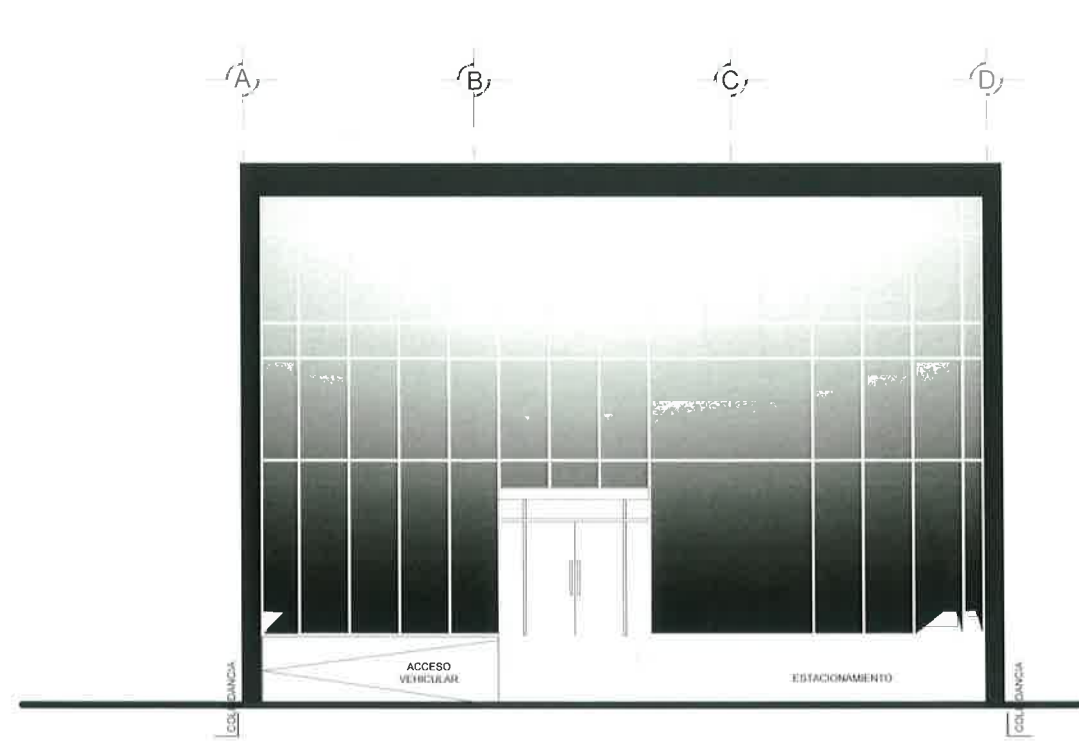
1. LAS COTAS RIGEN AL DIBUJO
2. LAS ACOTACIONES ESTÁN ESTABLECIDAS EN METROS A MENOS QUE SE INDIQUE LO CONTRARIO
3. ES DEBER DE LA CONTRATISTA RATIFICAR EN LA OBRA LAS DIMENSIONES Y NIVELES INDICADOS EN ESTE PLANO ANTES DE CUALQUIER EJECUCIÓN; CUALQUIER DISCREPANCIA DEBERÁ DE SER CONSULTADA DE INMEDIATO CON LA DIRECCIÓN RESPONSABLE DE OBRA Y CORRESPONSALES
4. TODOS TRABAJOS SEÑALADOS EN ESTE PLANO DEBERÁN EJECUTARSE DE ACUERDO A LAS ESPECIFICACIONES CORRESPONDIENTES DEL MISMO Y CUALQUIER CAMBIO DEBE SER AUTORIZADO POR LA DIRECCIÓN RESPONSABLE DE OBRA Y LOS CORRESPONSALES.
5. PROPUESTA ESTRUCTURAL DEBERÁ SER APROBADA POR EL CORRESPONSABLE EN SEGURIDAD ESTRUCTURAL

NOMENCLATURA Y SIMBOLOGIA

AREA DE FLE	CAMBIO DE NIVEL
LINEA DE CONSTR.	NIVEL DE PISO EMPUJADO
MURO DE CONCRETO ARMADO DE 20 CM	LINEA DE PROYECCIÓN
MURO DE LADRILLO DE 15 CM	PROYECCIÓN DE FACUDA DE CRISTAL CON ANCLAS A LOTA
MURO DE ENROSCADO DE TUBA	PUERTA ABANICADA
COLUMNA DE CONCRETO	ESCALERA
ESTRUCTURA ALICATADA PARA FACUDA	COTA DE PUERTA / CANCELLERIA
ALTA CONSTRUCCION DE 20 CM A 50 CM	

EDIFICIO COMERCIAL INSURGENTES

PROYECTO: ARQUITECTONICO	CONTENIDO: CORTES Y FACIADA	CLAVE: ARQ
PROYECTISTA: ING. ARQ. KARYME G. RAMIREZ PEREZ	FECHA: JULIO 2024	PLANO: 06
APROBÓ: LIC. BRENDA VAZQUEZ GUTIERREZ	ESCALA: 1:75	
	COTAS: METROS	



CORTE A - A'



GRUPO SOINDYCO S.A. DE C.V.
Soluciones Integrales, Industriales y Comerciales.

ORIENTACIÓN

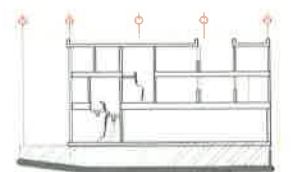


COORDENADAS GEOGRAFICAS 19°20'31 77"N 99°11'21 18"O

DATOS GENERALES

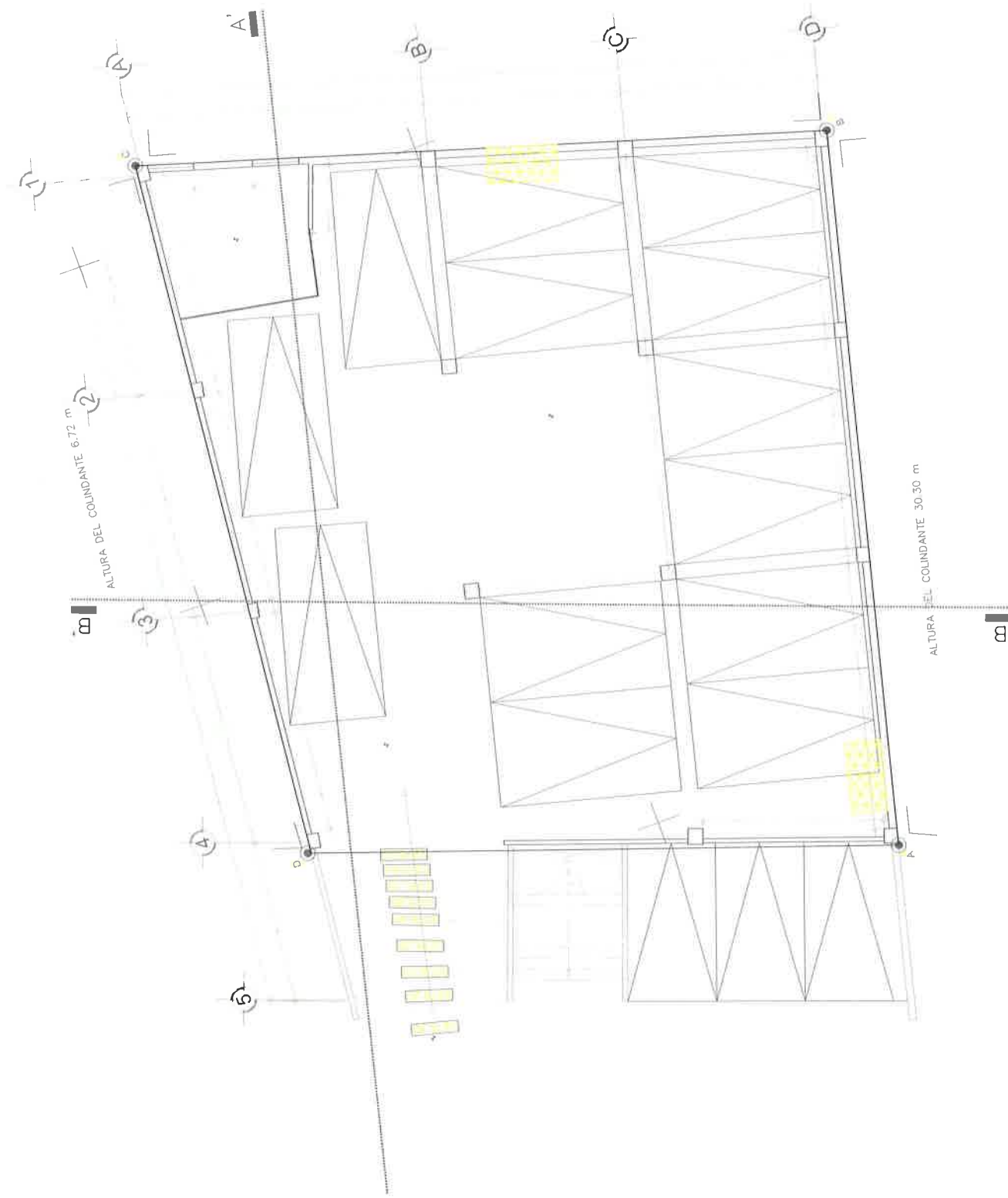
SUPERFICIE DE TERRENO 431.48 m²
 M2 FRENTE 16.42 m²
 M2 FONDO 23.56 m²
 M2 DESPLANTE DE CONSTRUCCION 302.03 m² COS 70%
 M2 AREA LIBRE 129.44 m² CUZ 30%
 SUP CONST SOTANO 341.66 m²
 SUP CONST PB: 352.58 m²
 SUP CONST H1 352.66 m²
 SUP CONST N2 293.18 m²
 SUP CONST AZOTEA 277.93 m²
 SUP CONST SHB 329.66 m²
 SUP CONST BNB: 1276.35 m²
 SUP CONST AZOTEA 277.93 m²
 METROS TOTALES DE CONSTRUCCION: 1606.01m²

CORTE ESQUEMATICO



NOMECLATURA Y SIMBOLOGIA

-  **RELLENO DE CALABO** DESMONTAR EL AOBRO DE LA ESTRUCTURA EXISTENTE, POSTERIORMENTE UNIRLO CON OCLADO
-  **RELLENO DE OQUEZADAS CON MORTERO REPARADOR ADHERENTE**
-  **REPUESTO DE MUROS PERIMETRALES CON MALLA ELCTRODOLADA, BUJETA CON CLAVOS DE CONCRETO 8" @ 30 CM**
-  **COLOCACION DE CAPA DE COMPRESION, CON MALLA ELCTRODOLADA 8.6 - 10-10, BUJETA CON ALAMBRO 1 / 4" Y RESINA RE-ROO HILTI, POSTERIORMENTE OCLADO CON CONCRETO F'G 250 KG/CM2**
-  **APLANADO CON MORTERO 1:3 CEMENTO ARENA MUROS**
-  **COLOCACION DE IMPERMEABILIZANTE**



EDIFICIO COMERCIAL INSURGENTES

PROYECTO: ALBAÑILERIAS
 PROYECTISTA: ING ARO KARYME G. RAMIREZ PEREZ
 APROBO: LIC. BRENDA VAZQUEZ GUTIERREZ

CONTENIDO: PLANTA SOTANO
 FECHA: JULIO 2024
 ESCALA: 1:75
 COTAS: METROS

BLAV: ALB
 PLANO: 01



GRUPO SOINDYCO S.A. DE C.V.
Soluciones Integrales, Industriales y Comerciales.

ORIENTACIÓN

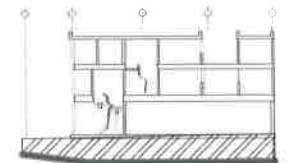


COORDENADAS GEOGRAFICAS: 19°20'31.77"N 99°11'21.18"O

DATOS GENERALES

SUPERFICIE DE TERRENO : 431.48 m²
 M2 FRENTE: 16.42 m²
 M2 FONDO: 23.56 m²
 M2 DESPLANTE DE CONSTRUCCION: 352.57 m² COS: 70%
 M2 AREA LIBRE: 129.44 CUS: 30%
 SUP. CONST. SOTANO: 352.57 m²
 SUP. CONST. PB: 352.58 m²
 SUP. CONST. N1: 352.66 m²
 SUP. CONST. N2: 293.16 m²
 SUP. CONST. AZOTEA: 277.93 m²
 SUP. CONST. SNB: 329.08 m²
 SUP. CONST. BNB: 1278.35 m²
 SUP. CONST. AZOTEA: 277.93 m²
 METROS TOTALES DE CONSTRUCCION: 1828.92m²

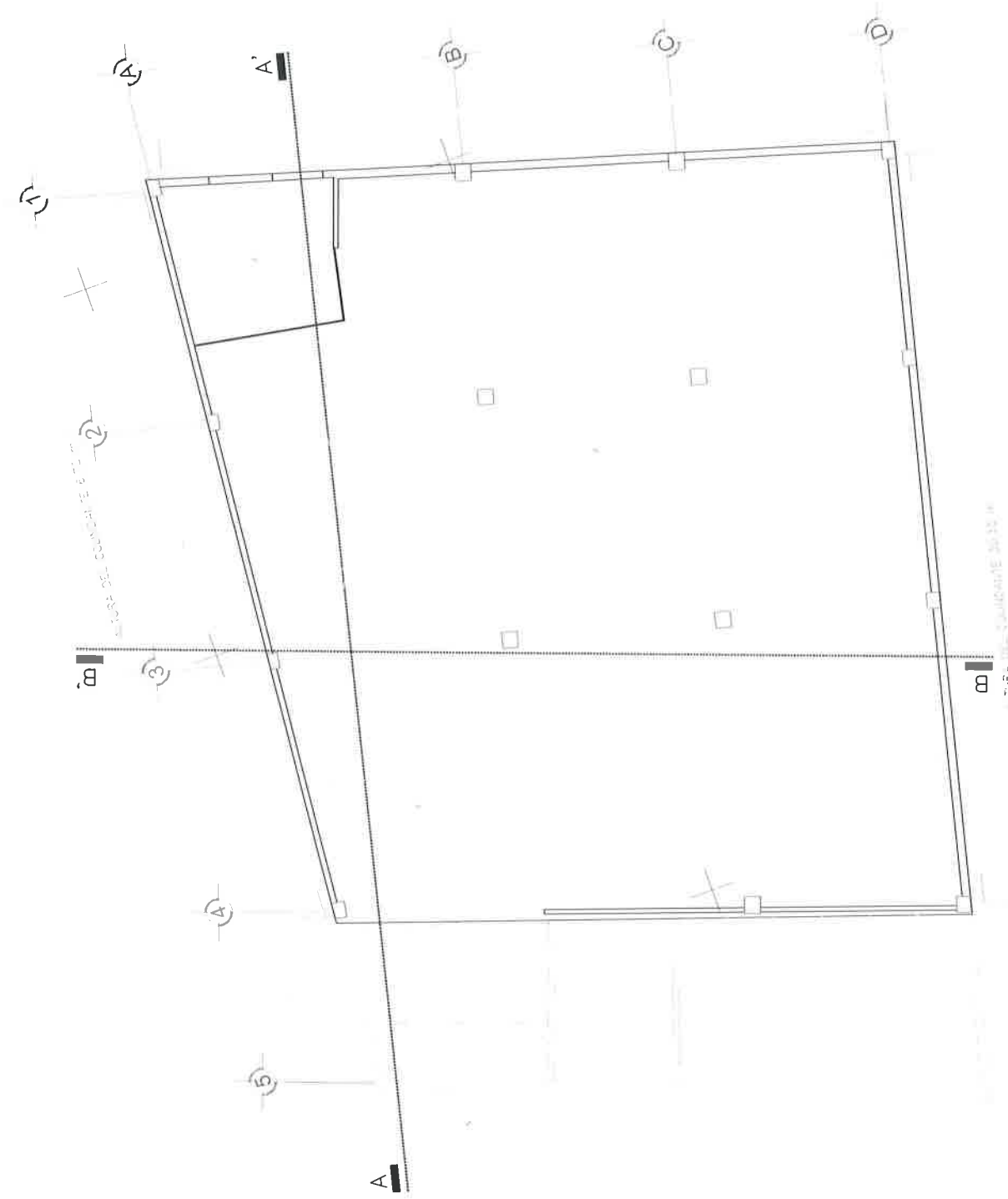
CORTE ESQUEMATICO



NOTAS GENERALES:

1. LAS COTAS RIGEN AL DIBUJO
2. LAS ACOTACIONES ESTÁN ESTABLECIDAS EN METROS A MENOS QUE SE INDIQUE LO CONTRARIO
3. ES DEBER DE LA CONTRATISTA RATIFICAR EN LA OBRA LAS DIMENSIONES Y NIVELES INDICADOS EN ESTE PLANO ANTES DE CUALQUIER EJECUCIÓN; CUALQUIER DISCREPANCIA DEBERÁ DE SER CONSULTADA DE INMEDIATO CON LA DIRECCIÓN RESPONSABLE DE OBRA Y CORRESPONSALES
4. TODOS TRABAJOS SEÑALADOS EN ESTE PLANO DEBERÁN EJECUTARSE DE ACUERDO A LAS ESPECIFICACIONES CORRESPONDIENTES DEL MISMO Y CUALQUIER CAMBIO DEBE SER AUTORIZADO POR LA DIRECCIÓN RESPONSABLE DE OBRA Y LOS CORRESPONSALES
5. PROPUESTA ESTRUCTURAL DEBERÁ SER APROBADA POR EL CORRESPONSABLE EN SEGURIDAD ESTRUCTURAL

HOMECLATURA Y SIMBOLOGIA



CUADRO AREAS	
LOCAL	SUPERFICIE
ESTACIONAMIENTO TECHADO	323.90 m ²
CUARTO DE MAQUINAS	17.67 m ²
ESTACIONAMIENTO NO TECHADO	37.20 m ²

EDIFICIO COMERCIAL INSURGENTES

PROYECTO:	ARQUITECTONICO	CONTENIDO:	PLANTA SOTANO
PROYECTISTA:	ING. ARQ. KARYME G. RAMIREZ PEREZ	FECHA:	JULIO 2024
APROBÓ:	LIC. BRENDA VAZQUEZ GUTIERREZ	ESCALA:	1:75
		COTAS:	METROS
		CLAVE:	ARQ
		PLANO:	01



GRUPO SOINDYCO S.A. DE C.V.
Soluciones Integrales, Industriales y Comerciales

ORIENTACIÓN

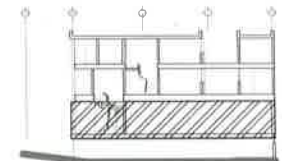


COORDENADAS GEOGRAFICAS: 19°20'31.77"N 99°11'21.18"O

DATOS GENERALES

SUPERFICIE DE TERRENO : 431.48 m²
 M2 FRENTE: 18.42 m²
 M2 FONDO: 23.56 m²
 M2 DESPLANTE DE CONSTRUCCION: 352.57 m² COS: 70%
 M2 AREA LIBRE: 129.44 OUS: 30%
 SUP. CONST. SOTANO: 352.57 m²
 SUP. CONST. PB: 352.56 m²
 SUP. CONST. N1: 352.66 m²
 SUP. CONST. N2: 293.18 m²
 SUP. CONST. AZOTEA: 277.93 m²
 SUP. CONST. SNB: 328.66 m²
 SUP. CONST. BNB: 1278.35 m²
 SUP. CONST. AZOTEA: 277.93 m²
 METROS TOTALES DE CONSTRUCCION: 1628.92m²

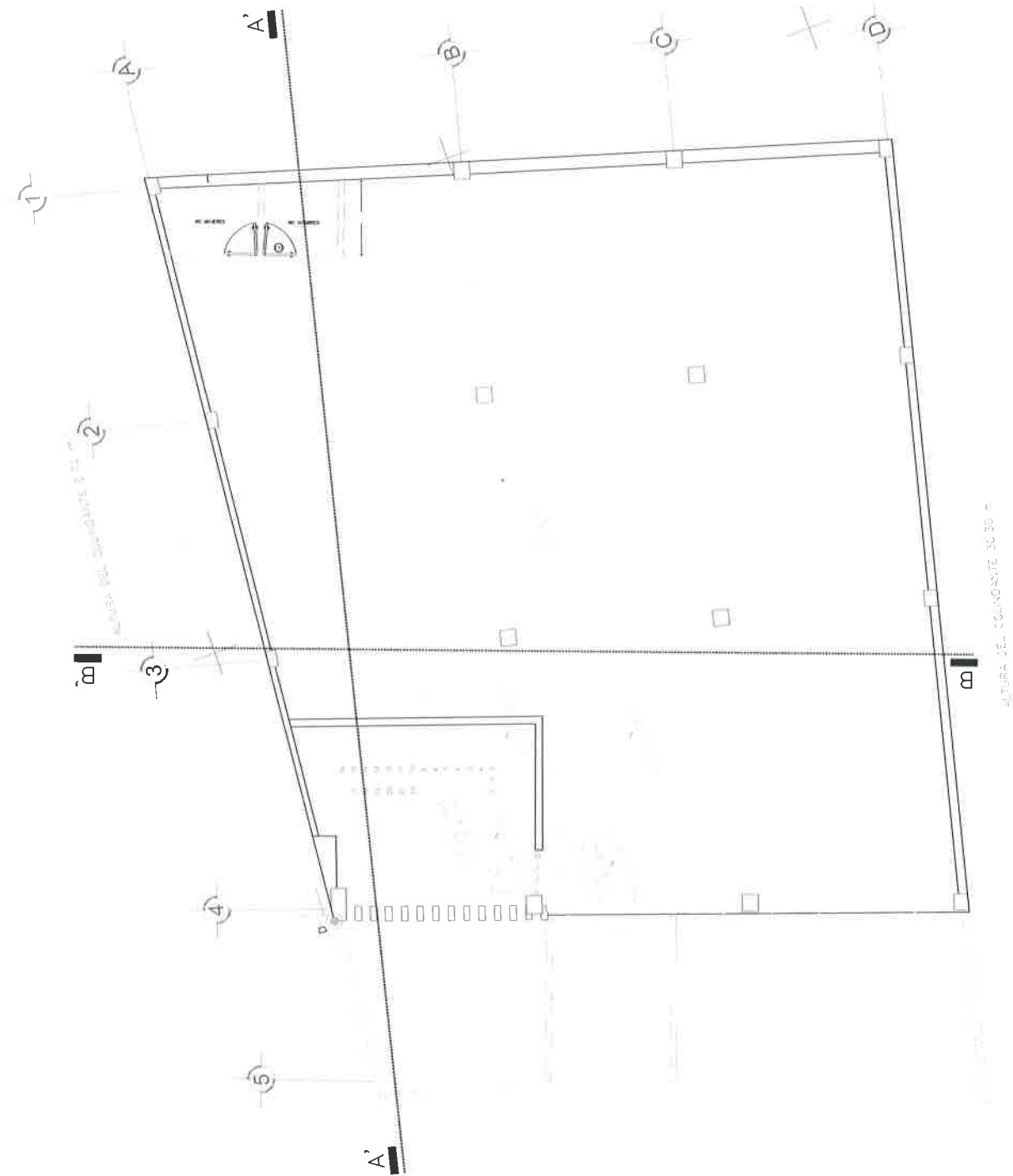
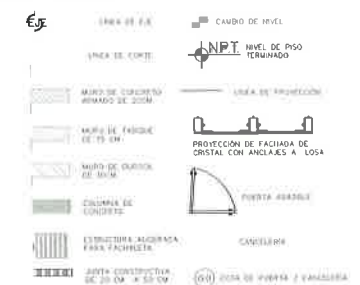
CORTE ESQUEMÁTICO



NOTAS GENERALES:

1. LAS COTAS RIGEN AL DIBUJO
2. LAS ACOTACIONES ESTÁN ESTABLECIDAS EN METROS A MENOS QUE SE INDIQUE LO CONTRARIO
3. ES DEBER DE LA CONTRATISTA RATIFICAR EN LA OBRA LAS DIMENSIONES Y NIVELES INDICADOS EN ESTE PLANO ANTES DE CUALQUIER EJECUCIÓN; CUALQUIER DISCREPANCIA DEBERÁ DE SER CONSULTADA DE INMEDIATO CON LA DIRECCIÓN RESPONSABLE DE OBRA Y CORRESPONSALES
4. TODOS TRABAJOS SEÑALADOS EN ESTE PLANO DEBERÁN EJECUTARSE DE ACUERDO A LAS ESPECIFICACIONES CORRESPONDIENTES DEL MISMO Y CUALQUIER CAMBIO DEBE SER AUTORIZADO POR LA DIRECCIÓN RESPONSABLE DE OBRA Y LOS CORRESPONSALES
5. PROPUESTA ESTRUCTURAL DEBERÁ SER APROBADA POR EL CORRESPONSABLE EN SEGURIDAD ESTRUCTURAL

NOMECLATURA Y SIMBOLOGIA



**CUADRO DE AREAS
PLANTA BAJA**

LOCAL	SUPERFICIE
BANCO	303.07 m ²
ESCALERAS	31.65 m ²
VESTIBULO	9.10 m ²
BAÑOS	8.75 m ²

EDIFICIO COMERCIAL INSURGENTES

PROYECTO: ARQUITECTONICO	CONTENIDO: PLANTA BAJA	FECHA: JULIO 2024	CLAVE: ARQ
PROYECTISTA: ING. ARQ. KARIME G. RAMIREZ PEREZ	ESCALA: 1:75	COTAS: METROS	PLANO: 02
APROBÓ: LIC. BRENDA VAZQUEZ GUTIÉRREZ			



GRUPO SOINDYCO S.A. DE C.V.
Soluciones Integrales, Industriales y Comerciales

ORIENTACIÓN

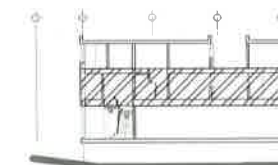


COORDENADAS GEOGRAFICAS: 19°20'31.77"N 99°11'21.18"O

DATOS GENERALES

SUPERFICIE DE TERRENO : 431.48 m²
 M2 FRENTE: 16.42 m
 M2 FONDO: 23.58 m
 M2 DESPLANTE DE CONSTRUCCION: 352.57 m² COS: 70%
 M2 AREA LIBRE: 129.44 CUS: 30%
 SUP. CONST. SOTANO: 352.57 m²
 SUP. CONST. PB: 352.58 m²
 SUP. CONST. N1: 352.06 m²
 SUP. CONST. N2: 293.18 m²
 SUP. CONST. AZOTEA: 277.93 m²
 SUP. CONST. SNB: 329.06 m²
 SUP. CONST. BNB: 1276.35 m²
 SUP. CONST. AZOTEA: 277.93 m²
 METROS TOTALES DE CONSTRUCCION: 1628.92m²

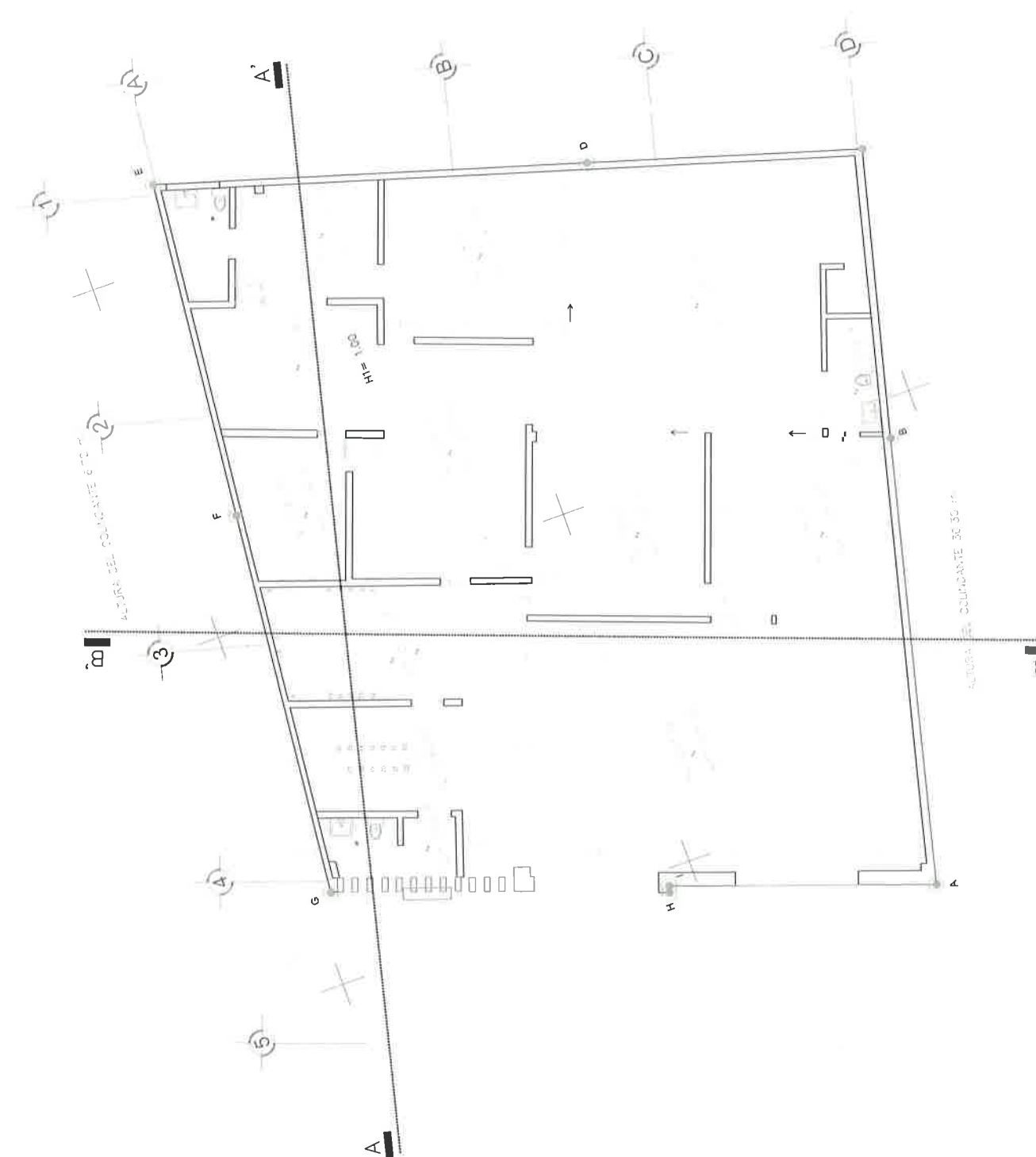
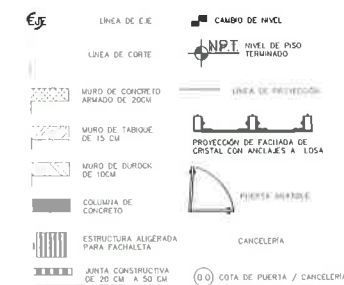
CORTE ESQUEMATICO



NOTAS GENERALES:

- 1 LAS COTAS RIGEN AL DIBUJO
- 2 LAS ACOTACIONES ESTÁN ESTABLECIDAS EN METROS A MENOS QUE SE INDIQUE LO CONTRARIO
- 3 ES DEBER DE LA CONTRATISTA RATIFICAR EN LA OBRA LAS DIMENSIONES Y NIVELES INDICADOS EN ESTE PLANO ANTES DE CUALQUIER EJECUCIÓN; CUALQUIER DISCREPANCIA DEBERÁ DE SER CONSULTADA DE INMEDIATO CON LA DIRECCIÓN RESPONSABLE DE OBRA Y CORRESPONSALES
- 4 TODOS TRABAJOS SEÑALADOS EN ESTE PLANO DEBERÁN EJECUTARSE DE ACUERDO A LAS ESPECIFICACIONES CORRESPONDIENTES DEL MISMO Y CUALQUIER CAMBIO DEBE SER AUTORIZADO POR LA DIRECCIÓN RESPONSABLE DE OBRA Y LOS CORRESPONSALES
- 5 PROPUESTA ESTRUCTURAL DEBERÁ SER APROBADA POR EL CORRESPONSABLE EN SEGURIDAD ESTRUCTURAL

NOMENCLATURA Y SIMBOLOGIA



**CUADRO DE AREAS
PRIMER PISO**

LOCAL	SUPERFICIE
CUARTO 01	14.21m ²
CUARTO 02	29.02m ²
CUARTO 03	12.95m ²
CUARTO 04	23.89m ²
CUARTO 05	24.58m ²
BAÑO 01	5.63m ²
BAÑO 02	4.35m ²
BAÑO 03	5.82m ²
AREA LIBRE	156.39m ²
ESCALERAS PB-N1	8.30m ²
ESCALERAS N1-N2	8.78m ²
CUBO DE LUZ	16.23m ²
TERRAZA	57.82m ²

EDIFICIO COMERCIAL INSURGENTES

PROYECTO: ARQUITECTONICO
 PROYECTISTA: ING. ARQ. KARYME G. RAMIREZ PEREZ
 APROBO: LIC. BRENDA VAZQUEZ GUTIERREZ

CONTENIDO: PLANTA NIVEL 1
 FECHA: JULIO 2024
 ESCALA: 1:75
 COTAS: METROS

CLAVE: ARQ
 PLANO: 03



GRUPO SOINDYCO S.A. DE C.V.
Soluciones Integrales, Industriales y Comerciales

ORIENTACIÓN

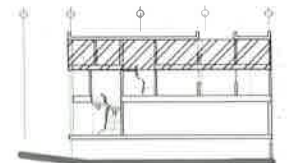


COORDENADAS GEOGRAFICAS: 19°20'31.77"N 99°11'21.18"O

DATOS GENERALES

SUPERFICIE DE TERRENO : 431.48 m²
M2 FRENTE: 16.42 m²
M2 FONDO: 23.58 m²
M2 DESPLANTE DE CONSTRUCCION: 352.57 m² COS: 70%
M2 AREA LIBRE: 129.44 CUS: 30%
SUP. CONST. SOTANO: 352.57 m²
SUP. CONST. P3: 352.58 m²
SUP. CONST. N1: 352.88 m²
SUP. CONST. N2: 283.18 m²
SUP. CONST. AZOTEA: 277.83 m²
SUP. CONST. SHB: 323.68 m²
SUP. CONST. BNB: 1278.35 m²
SUP. CONST. AZOTEA: 277.83 m²
METROS TOTALES DE CONSTRUCCION: 1828.92m²

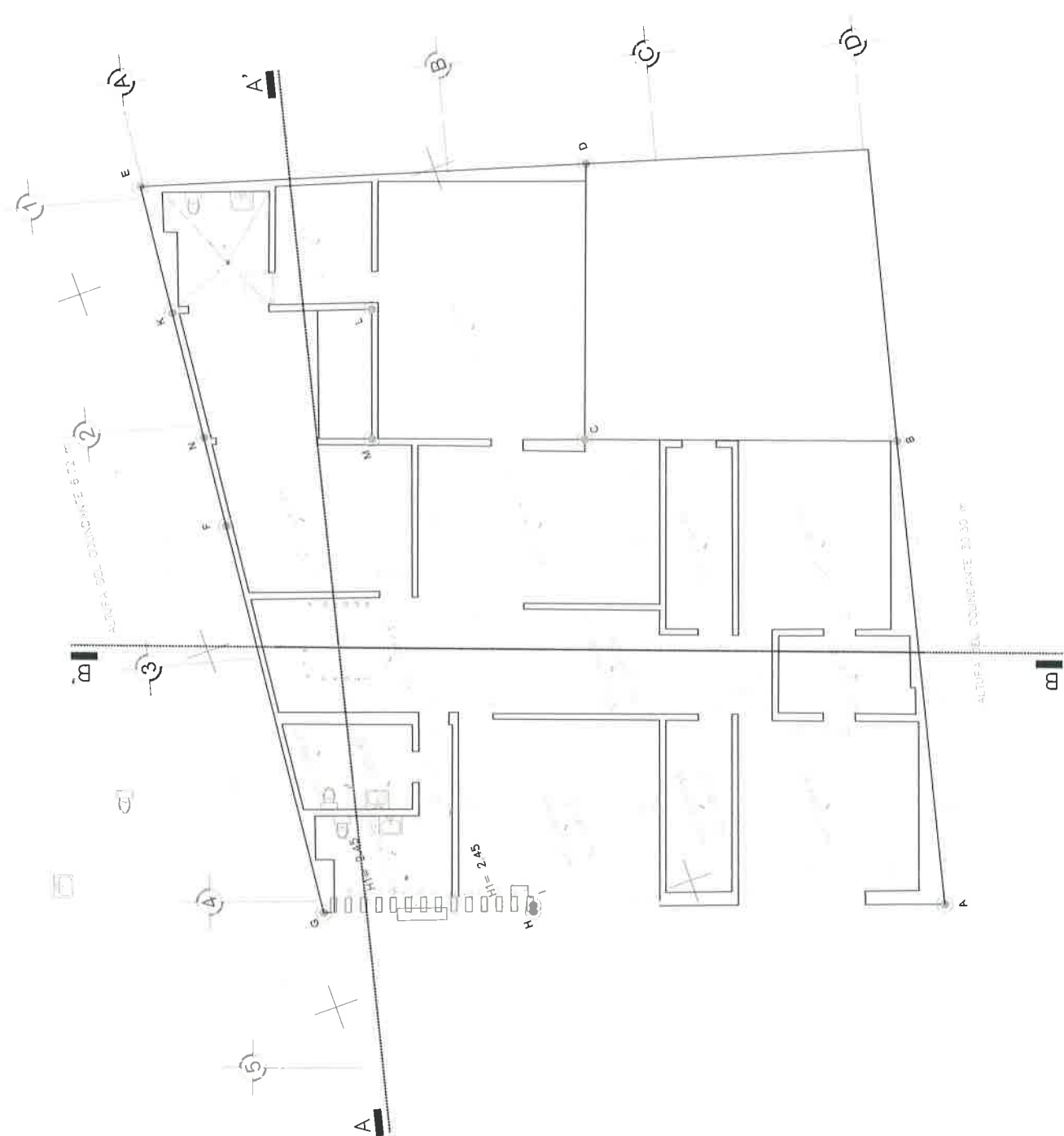
CORTE ESQUEMÁTICO



NOTAS GENERALES:

- 1 LAS COTAS RIGEN AL DIBUJO
- 2 LAS ACOTACIONES ESTÁN ESTABLECIDAS EN METROS A MENOS QUE SE INDIQUE LO CONTRARIO
- 3 ES DEBER DE LA CONTRATISTA RATIFICAR EN LA OBRA LAS DIMENSIONES Y NIVELES INDICADOS EN ESTE PLANO ANTES DE CUALQUIER EJECUCIÓN; CUALQUIER DISCREPANCIA DEBERÁ DE SER CONSULTADA DE INMEDIATO CON LA DIRECCIÓN RESPONSABLE DE OBRA Y CORRESPONSALES
- 4 TODOS TRABAJOS SEÑALADOS EN ESTE PLANO DEBERÁN EJECUTARSE DE ACUERDO A LAS ESPECIFICACIONES CORRESPONDIENTES DEL MISMO Y CUALQUIER CAMBIO DEBE SER AUTORIZADO POR LA DIRECCIÓN RESPONSABLE DE OBRA Y LOS CORRESPONSALES
- 5 PROPUESTA ESTRUCTURAL DEBERÁ SER APROBADA POR EL CORRESPONSABLE EN SEGURIDAD ESTRUCTURAL

NOMECLATURA Y SIMBOLOGÍA



**CUADRO DE AREAS
SEGUNDO PISO**

LOCAL	SUPERFICIE
CUARTO 06	9.17m ²
CUARTO 07	39.25m ²
CUARTO 08	21.07m ²
CUARTO 09	28.78m ²
CUARTO 10	10.79m ²
CUARTO 11	22.39m ²
CUARTO 12	25.72m ²
CUARTO 13	10.46m ²
CUARTO 14	27.50m ²
BAÑO 04	10.29m ²
BAÑO 05	9.59m ²
BAÑO 06	9.66m ²
BAÑO 07	12.82m ²
ESCALERAS N1-N2	8.60m ²
VESTIBULO N2	28.54m ²

EDIFICIO COMERCIAL INSURGENTES

PROYECTO: ARQUITECTÓNICO	CONTENIDO: PLANTA NIVEL 2	OLAVES: ARQ
PROYECTISTA: ING. ARQ. KARYME G. RAMIREZ PEREZ	FECHA: JULIO 2024	PLANO: 04
APROBÓ: LIC. BRENDA VAZQUEZ GUTIERREZ	ESCALA: 1:75	
	COTAS: METROS	



GRUPO SOINDYCO S.A. DE C.V.
Soluciones Integrales, Industriales y Comerciales

ORIENTACIÓN

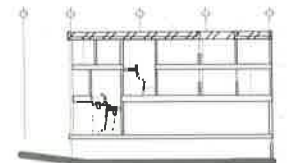


COORDENADAS GEOGRAFICAS: 19°20'31.77"N 99°11'21.18"O

DATOS GENERALES

SUPERFICIE DE TERRENO : 431.48 m²
M2 FRENTE: 16.42 m²
M2 FONDO: 23.56 m²
M2 DESPLANTE DE CONSTRUCCION: 352.57 m² COS: 70%
M2 AREA LIBRE: 128.44 CUS: 30%
SUP. CONST. SOTANO: 352.57 m²
SUP. CONST. PB: 352.58 m²
SUP. CONST. N1: 352.68 m²
SUP. CONST. N2: 293.18 m²
SUP. CONST. AZOTEA: 277.93 m²
SUP. CONST. SNB: 329.88 m²
SUP. CONST. BNB: 1276.35 m²
SUP. CONST. AZOTEA: 277.93 m²
METROS TOTALES DE CONSTRUCCION: 1628.92m²

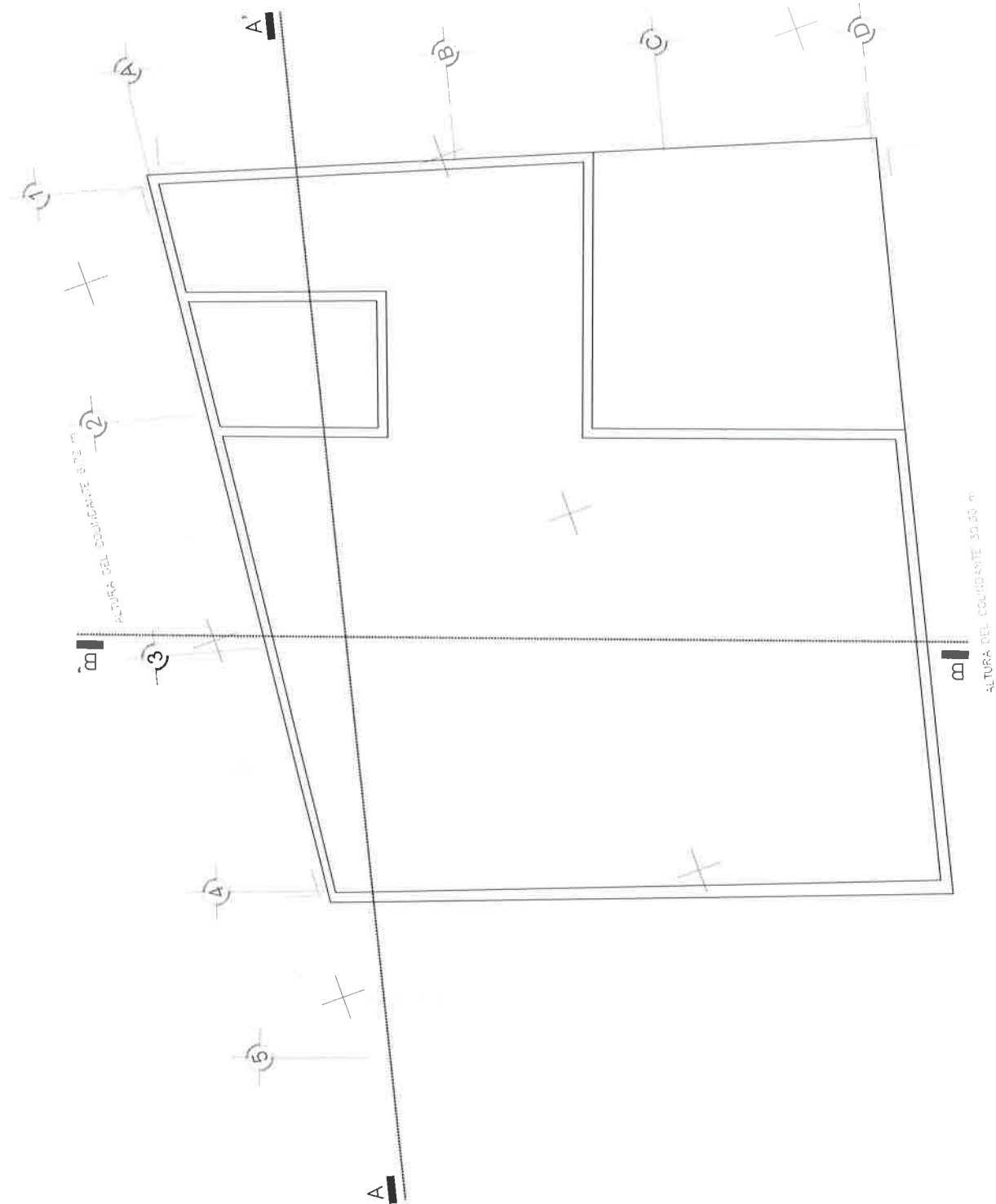
CORTE ESQUEMATICO



NOTAS GENERALES:

1. LAS COTAS RIGEN AL DIBUJO
2. LAS ACOTACIONES ESTÁN ESTABLECIDAS EN METROS A MENOS QUE SE INDIQUE LO CONTRARIO
3. ES DEBER DE LA CONTRATISTA RATIFICAR EN LA OBRA LAS DIMENSIONES Y NIVELES INDICADOS EN ESTE PLANO ANTES DE CUALQUIER EJECUCIÓN. CUALQUIER DISCREPANCIA DEBERÁ DE SER CONSULTADA DE INMEDIATO CON LA DIRECCIÓN RESPONSABLE DE OBRA Y CORRESPONSALES
4. TODOS TRABAJOS SEÑALADOS EN ESTE PLANO DEBERÁN EJECUTARSE DE ACUERDO A LAS ESPECIFICACIONES CORRESPONDIENTES DEL MISMO Y CUALQUIER CAMBIO DEBE SER AUTORIZADO POR LA DIRECCIÓN RESPONSABLE DE OBRA Y LOS CORRESPONSALES
5. PROPUESTA ESTRUCTURAL DEBERÁ SER APROBADA POR EL CORRESPONSABLE EN SEGURIDAD ESTRUCTURAL

NOMECLATURA Y SIMBOLOGÍA



CUADRO AREAS

LOCAL	SOTANO	SUPERFICIE
AZOTEA		277.93 m ²

EDIFICIO COMERCIAL INSURGENTES

PROYECTO: ARQUITECTONICO	CONTENIDO: PLANTA DE AZOTEA	FECHA: JULIO 2024	ELABORADO: ARQ
PROYECTISTA: ING. ARQ. KARYME G. RAMIREZ PEREZ	ESCALA: 1:75	COTAS: METROS	PLANTA: 05
APROBÓ: LIC. BRENDA VAZQUEZ GUTIERREZ			



GRUPO SOINDYCO S.A. DE C.V.
Soluciones Integrales, Industriales y Comerciales

ORIENTACIÓN:



COORDENADAS GEOGRAFICAS: 19°27'31.77"N; 99°17'21.18"O

DATOS GENERALES

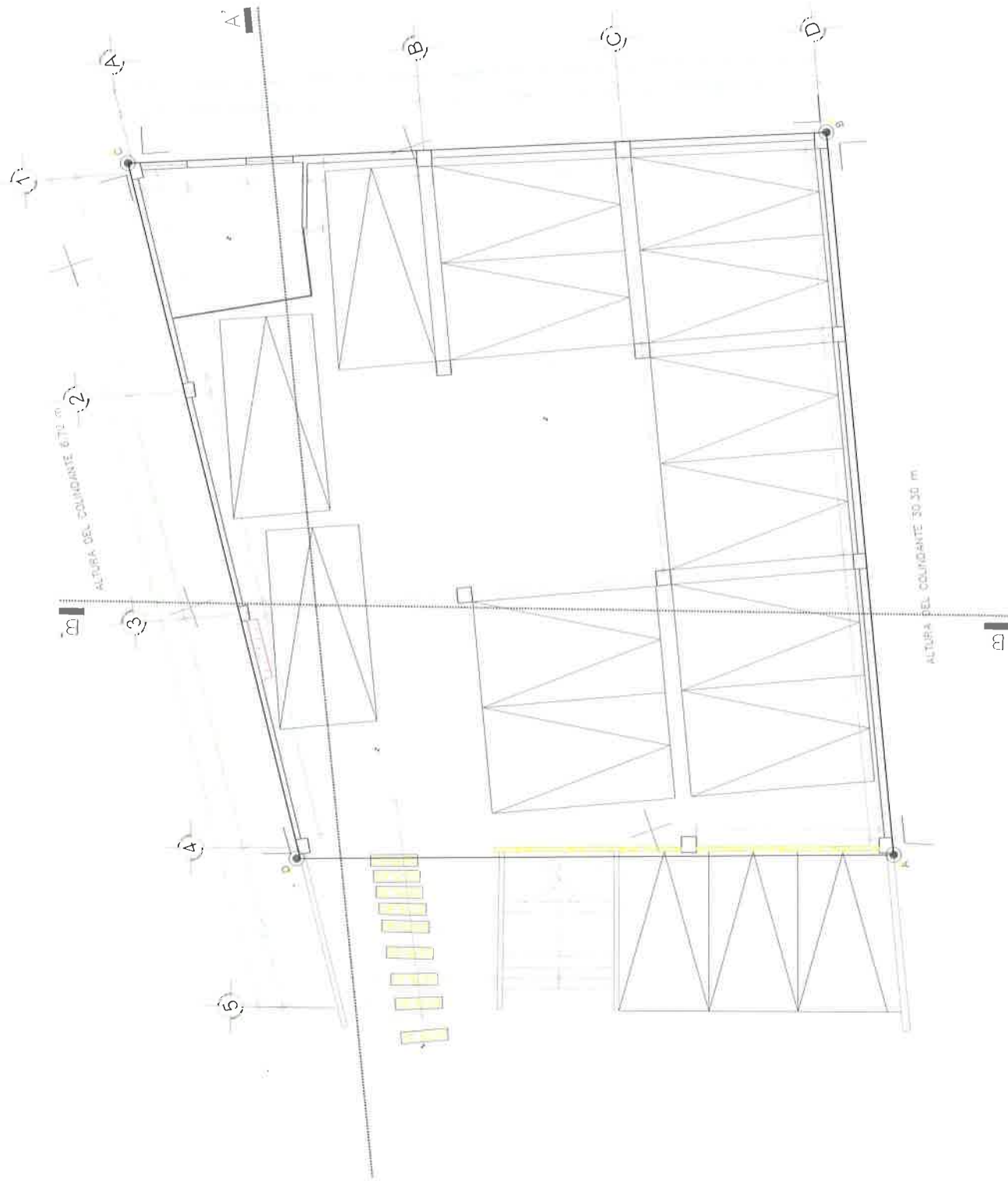
SUPERFICIE DE TERRENO: 431.28 m²
 MZ. FRENTE: 10.42 m²
 MZ. FONDO: 23.56 m²
 MZ. DESPLANTE DE CONSTRUCCIÓN: 352.57 m² COT. 70%
 MZ. AREA LIBRE: 129.44 COT. 30%
 SUP. CONST. SOFANO: 352.57 m²
 SUP. CONST. PD: 352.58 m²
 SUP. CONST. H: 352.66 m²
 SUP. CONST. A2: 283.18 m²
 SUP. CONST. AZOTECA: 277.93 m²
 SUP. CONST. SUB: 529.06 m²
 SUP. CONST. SUB: 1278.35 m²
 SUP. CONST. AZOTECA: 277.93 m²
 METROS TOTALES DE CONSTRUCCIÓN: 3628.82 m²

LITE ESQUEMATICA



LEYENDA Y SIMBOLOGIA

- DEMOLICIÓN DE SOBOLERA PRINCIPALES PARALELA A LA DIRECCIÓN, INCLUYE DEMOLICIÓN DE ARMAZONES Y ELEMENTOS ESTRUCTURALES.
- DEMANTELAMIENTO Y RETIRO DE FACILIDAD
- RETIRO DE ACCESOS EN MURO
- RESOLUCIÓN PASADIZOS LOMA DE COMPRESIÓN.
- RESOLUCIÓN DE MURO 1/2 CM DE ESPESOR.
- RETIRO DE LUSTRE
- RETIRO DE ACCESOS EN SOBOLERA
- DEMANTELAMIENTO DE CANCELERIA Y VENTANAS
- DEMANTELAMIENTO DE INSTALACION ELECTRICAS



EDIFICIO COMERCIAL INSURGENTES

PROYECTO: PREVIOS DEMOLICIONES	CONTEUDO: PLANTA DEMOLICIONES	HOJA: DEM-01
PROYECTISTA: ING. ARIQ. RAMIREZ Y FERRAZ PÉREZ	FECHA: JUNIO 2024	
APROBADO: LIC. DREYNA VAZQUEZ SUAREZ	ESCALA: 1:25	PLANO: 01
	OTRAS: NINGUNAS	



GRUPO SOINDYCO S.A. DE C.V.
Soluciones Integrales, Industriales y Comerciales

ORIENTACIÓN:

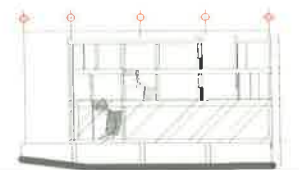


COORDENADAS GEOGRÁFICAS: 19°20'31.77"N 98°02'18"O

DATOS GENERALES

SUPERFICIE DE TERRENO: 431.42 m²
 M² TERRENO: 16.42 m²
 M² TERRENO: 233.6 m²
 M² DESPLAZAMIENTO DE CONSTRUCCIÓN: 352.57 m² (CDS-70% / CDS-30%)
 M² ÁREA LIBRE: 120.14
 SUP. CONST. SOTANOS: 352.57 m²
 SUP. CONST. PB: 352.58 m²
 SUP. CONST. 1^o: 352.66 m²
 SUP. CONST. 2^o: 293.18 m²
 SUP. CONST. AZOTEA: 277.93 m²
 SUP. CONST. TUB: 329.03 m²
 SUP. CONST. SUB: 1276.35 m²
 SUP. CONST. AZOTEA: 277.93 m²
 METROS TOTALES DE CONSTRUCCIÓN: 1628.92m²

CORTE ESQUEMATICO

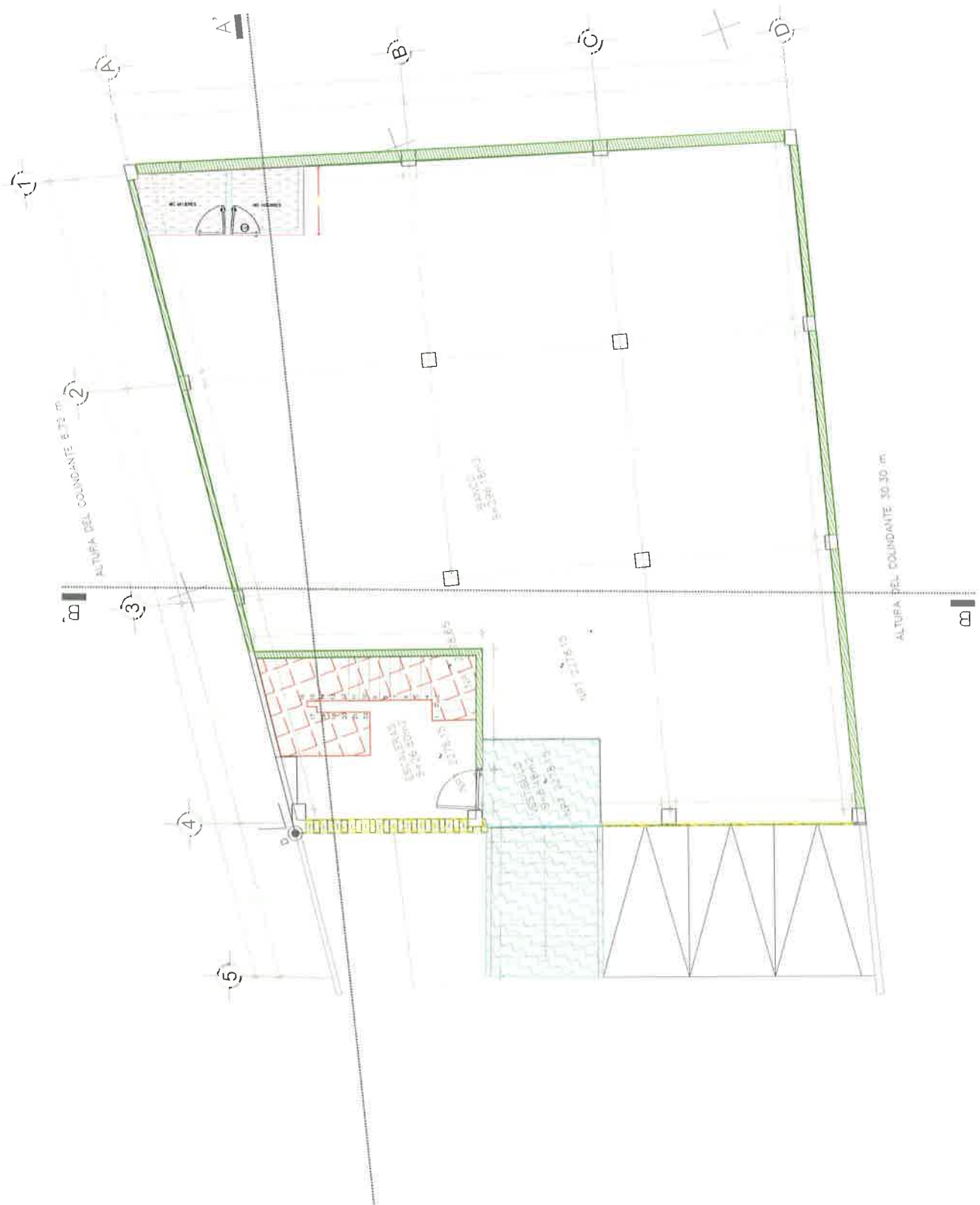


NOMENCLATURA Y SIMBOLOGIA

- DEMOLICIÓN DE ESTRUCTURAS PRINCIPALES: PERALTE 1^o, HUELLO 2^o y 3^o, INCLUIDA DEMOLICIÓN DE COLUMNAS Y ELEMENTOS ESTRUCTURALES.
- DESMONTAJAMIENTO Y RETIRO DE FACIADA
- RETIRO DE ACABOS EN MURO
- DEMOLICIÓN LOMA DE COMPRESIÓN: 4^o y 5^o m²
- DEMOLICIÓN DE MURO 1^o y 2^o DE DESPACHO
- RETIRO DE SUELOS
- RETIRO DE ACABOS EN ESCALERA
- DESMONTAJAMIENTO DE CANALERIA Y VENTILAS
- DESMONTAJAMIENTO DE INSTALACION ELÉCTRICA

EDIFICIO COMERCIAL INSURGENTES

PROYECTO: PRELIMINAR DEMOLICIONES	CONTENIDO: PLANTA 001	FECHA: ABRIL 2024	ESCALA: 1:50	PROY: DEM
PROYECTANTE: ING. ARQ. KARINE G. RAMÍREZ PEREZ	APROBADO: LIC. INGENIERO SANDRA GONZALEZ	COTAS: 00.0000		02





GRUPO SOINDYCO S.A. DE C.V.
Soluciones Integrales, Industriales y Comerciales.

ORIENTACIÓN

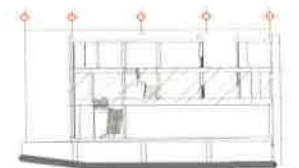


COORDENADAS GEOGRAFICAS 19°20'31.77"N 99°11'21.18"O

DATOS GENERALES

SUPERFICIE DE TERRENO 431.48 m²
 M2 FRENTE: 16.42 m²
 M2 FONDO 23.56 m²
 M2 DESPLANTE DE CONSTRUCCION: 352.57 m² COS: 70%
 M2 AREA LIBRE: 129.44 CUS: 30%
 SUP CONST SOTANO: 352.57 m²
 SUP CONST PB 352.58 m²
 SUP CONST N1: 352.68 m²
 SUP CONST N2: 293.18 m²
 SUP CONST AZOTEA: 277.93 m²
 SUP CONST SNB: 329.66 m²
 SUP CONST BNB: 1276.35 m²
 SUP CONST AZOTEA: 277.93 m²
 METROS TOTALES DE CONSTRUCCION: 1628.92m²

CORTE ESQUEMATICO



LEYENDA Y SIMBOLOGIA

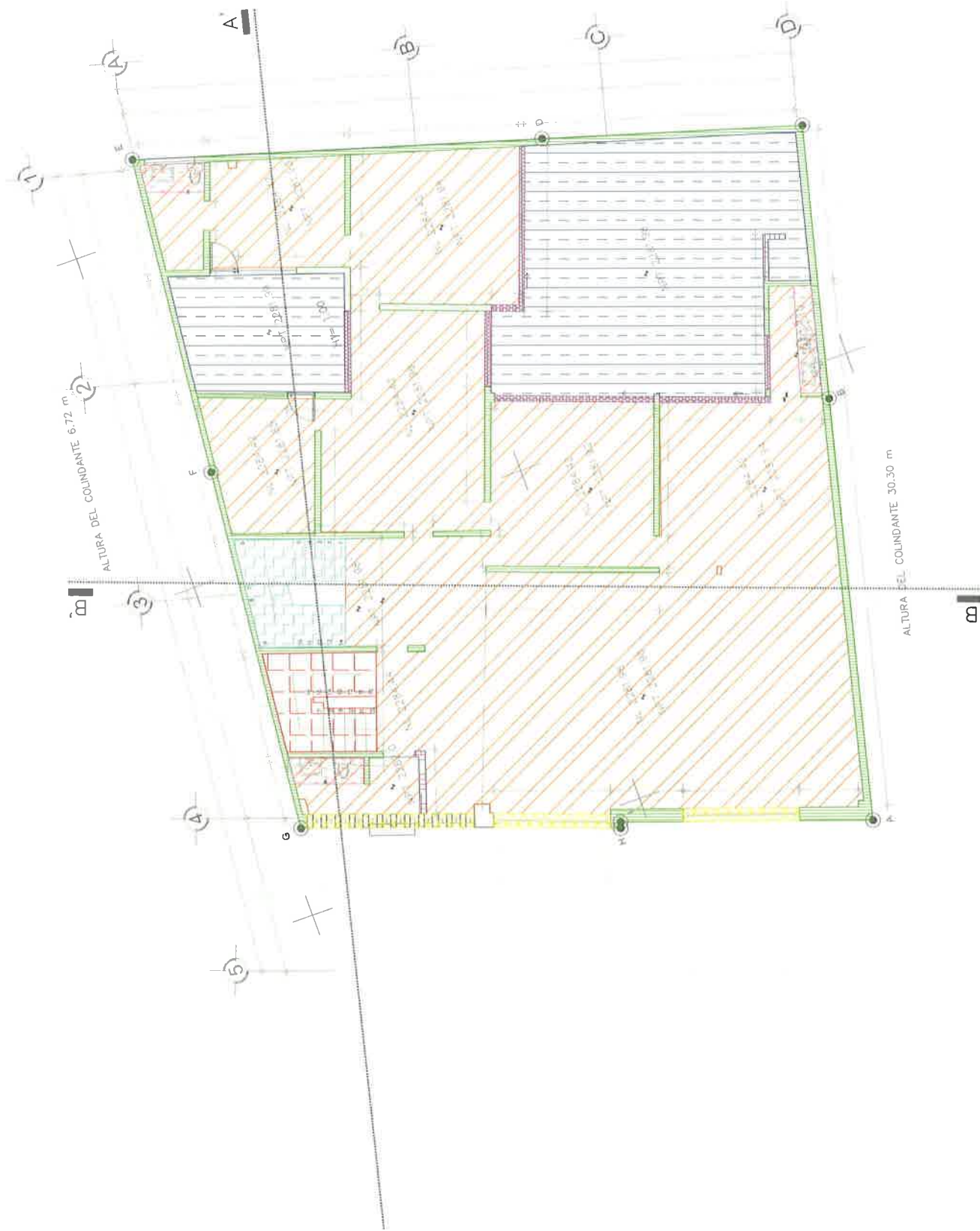
- DEMOLICIÓN DE ESTRUCTURAS PRINCIPALES PERALTE 10, HUELLA BOOM, INCLUYE DEMOLICIÓN DE ACEROS Y ELEMENTOS ESTRUCTURALES.
- RECONSTRUYENDO Y RETIRO DE PAREDAS
- RETIRO DE ACEROS EN MURIS
- DEMOLICIÓN LOMA DE IMPERMEABILIZACIÓN
- DEMOLICIÓN DE MURO Y CERCA DE ESPERON.
- RETIRO DE LOSAS
- RETIRO DE ACEROS EN MALLAS
- RECONSTRUYENDO DE CAMELONAS Y REVENAS
- RECONSTRUYENDO DE INSTALACIONES ELECTRICAS

EDIFICIO COMERCIAL INSURGENTES

PROYECTO PREVIOS DEMOLICIONES
 PROYECTISTA ING. ARQ. KARYME G. RAMIREZ PEREZ
 APROBÓ LIC. BRENDA VAZQUEZ GUTIERREZ

CONTENIDO PLANTA NIVEL 1
 FECHA JULIO 2024
 ESCALA 1:75
 COTAS METROS

CLAVE DEM PLANO 03





GRUPO SOINDYCO S.A. DE C.V.
Soluciones Integrales, Industriales y Comerciales.

ORIENTACIÓN

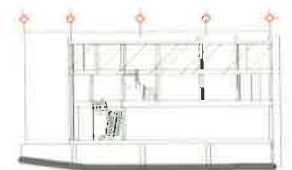


COORDENADAS GEOGRÁFICAS: 19°20'31.77"N 99°11'21.18"W

DATOS GENERALES

SUPERFICIE DE TERRENO: 431.48 m²
 M2 FRENTE: 16.42 m²
 M2 FONDO: 23.56 m²
 M2 DEPLANTE DE CONSTRUCCIÓN: 352.57 m² COS: 20% CUS: 30%
 M2 ÁREA LIBRE: 128.44
 SUP. CONST. SOFANO: 552.57 m²
 SUP. CONST. PB: 352.58 m²
 SUP. CONST. N1: 352.68 m²
 SUP. CONST. N2: 293.18 m²
 SUP. CONST. AZOTEA: 277.93 m²
 SUP. CONST. SNO: 329.66 m²
 SUP. CONST. BNO: 1276.35 m²
 SUP. CONST. AZOTEA: 277.93 m²
 METROS TOTALES DE CONSTRUCCIÓN: 628.90 m²

CORTE ESQUEMATICO



MONOLITARIA Y DIBUJOS

- DEMOLICIÓN DE ESTRUCTURAS PRINCIPALES PERALTE DE HUELLA ROOM, INCLUIDA DEMOLICIÓN DE SOPORTES Y MEMBROS ESTRUCTURALES.
- RECONSTRUYENDO Y RETIRO DE PAREDAS
- RETIRO DE ACIDOS EN HUELO
- DEMOLICIÓN LOMA DE COMPRESIÓN, RETIRO DE BNO
- DEMOLICIÓN DE MURO 15 CM DE ESPESOR.
- RETIRO DE LOSAS
- RETIRO DE ACIDOS EN EMPALMES
- RECONSTRUYENDO DE CIMENTACIÓN Y FUNDACION
- RECONSTRUYENDO DE INSTALACION SANITARIA



EDIFICIO COMERCIAL INSURGENTES

PROYECTO: PREVIOS BENEFICIOS	CONTENIDO: FORO BNB-1	FECHA: JUNIO 2024	ESCALA: 1:75	HOJA: DEM
PROYECTISTA: ED- ARQ. KATYNE G. RAMÍREZ PÉREZ	ARQUITO: LIC. BRIZDA VIZCARRA OJEDRÉZ	CONTAS: METRO		04



GRUPO SOINDYCO S.A. DE C.V.
Soluciones Integrales, Industriales y Comerciales

ORIENTACIÓN

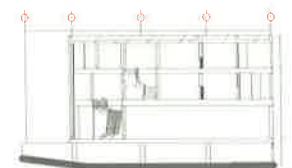


COORDENADAS GEOGRAFICAS: 19°21'31.77"N 99°11'21.18"W

DATOS GENERALES

SUPERFICIE DE TERRENO: 431.48 m²
M² FRENTE: 16.42 m²
M² FONDO: 25.56 m²
M² DESPLANTE DE CONSTRUCCION: 352.57 m² CDS 70%
M² AREA LIBRE: 139.44 CDS 50%
SUP. CONST. TOTAL: 352.57 m²
SUP. CONST. PB: 352.58 m²
SUP. CONST. SA: 352.66 m²
SUP. CONST. N2: 293.18 m²
SUP. CONST. AZOTECA: 277.05 m²
SUP. CONST. SUB: 328.06 m²
SUP. CONST. ENT: 1276.35 m²
SUP. CONST. AZOTECA: 277.93 m²
METROS TOTALES DE CONSTRUCCION: 1628.90m²

CORTE ESQUEMATICO

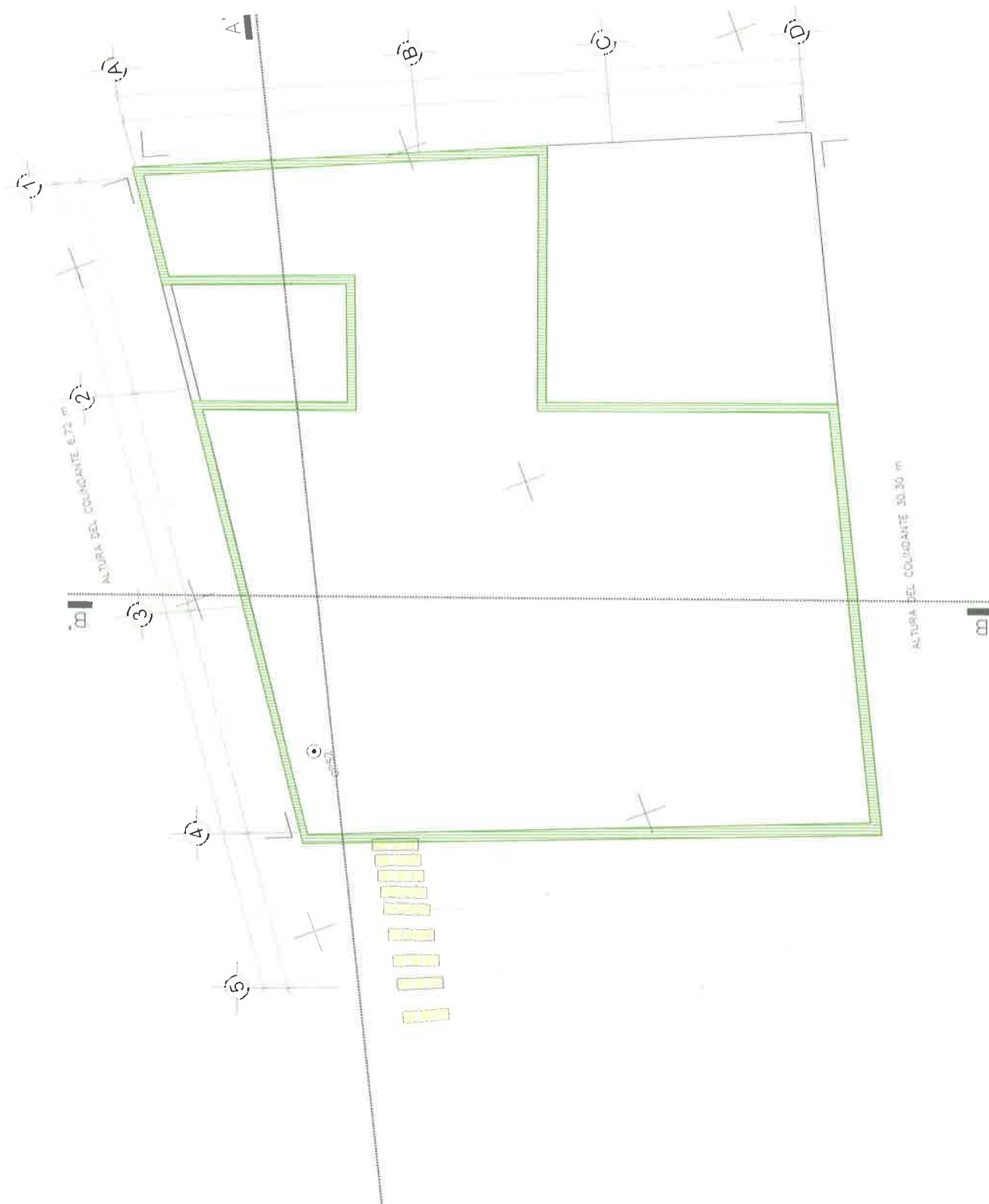


CONVOLUCION Y SIMBOLOGIA

- DEMOLICIÓN DE ESTRUCTURAS PRINCIPALES PERALTE 10, HUELLA ACUM. INCLUYE DEMOLICIÓN DE ACABADOS Y ELEMENTOS ESTRUCTURALES.
- DEMANTALAMIENTO Y RETIRO DE FACHADA
- RETIRO DE ACABOS EN MURO
- DEMOLICIÓN DE MURO 10 CM DE ESPESOR, 10.00 m²
- DEMOLICIÓN DE MURO 10 CM DE ESPESOR
- RETIRO DE LONJES
- RETIRO DE ACABOS EN ESTRUCTURA
- DEMANTALAMIENTO DE CANCELARIA Y PINTURA
- DEMANTALAMIENTO DE INSTALACION ELECTRICA

EDIFICIO COMERCIAL INSURGENTES

PROYECTO: PREVIO DEMOLICION	CONTENIDO: PLANTA DEMO	CDS: DEM PUNTO: 05
PROYECTISTA: ING. ARQ. KARYNE V. GARCIA PEREZ	FECHA: ABRIL 2024	
APROBADO: ING. ERIENNA GARCIA GONZALEZ	ESCALA: 1:75 COTAS: METROS	





GRUPO SOINDVCO S.A. DE C.V.
Soluciones Integrales, Industriales y Comerciales.

ORIENTACIÓN



COORDENADAS GEOGRAFICAS: 19°20'31.77"N 99°11'21.18"O

DATOS GENERALES






SUPERFICIE DE TERRENO : 431.48 m²
 M2 FRENTE 16.42 m²
 M2 FONDO 23.56 m²
 M2 DESPLANTE DE CONSTRUCCION: 302.03 m² COS 70%
 M2 AREA LIBRE: 129.44 CUZ. 30%

SUP CONST SOTANO: 341.66 m²
 SUP CONST PB 352.58 m²
 SUP CONST N1: 352.66 m²
 SUP CONST N2: 293.18 m²
 SUP CONST AZOTEA: 277.93 m²
 SUP CONST SNB: 329.66 m²
 SUP CONST BNB: 1276.35 m²
 SUP CONST AZOTEA: 277.93 m²
 METROS TOTALES DE CONSTRUCCION: 1606.01m²

CORTE ESQUEMÁTICO



NOMECLATURA Y SIMBOLOGÍA

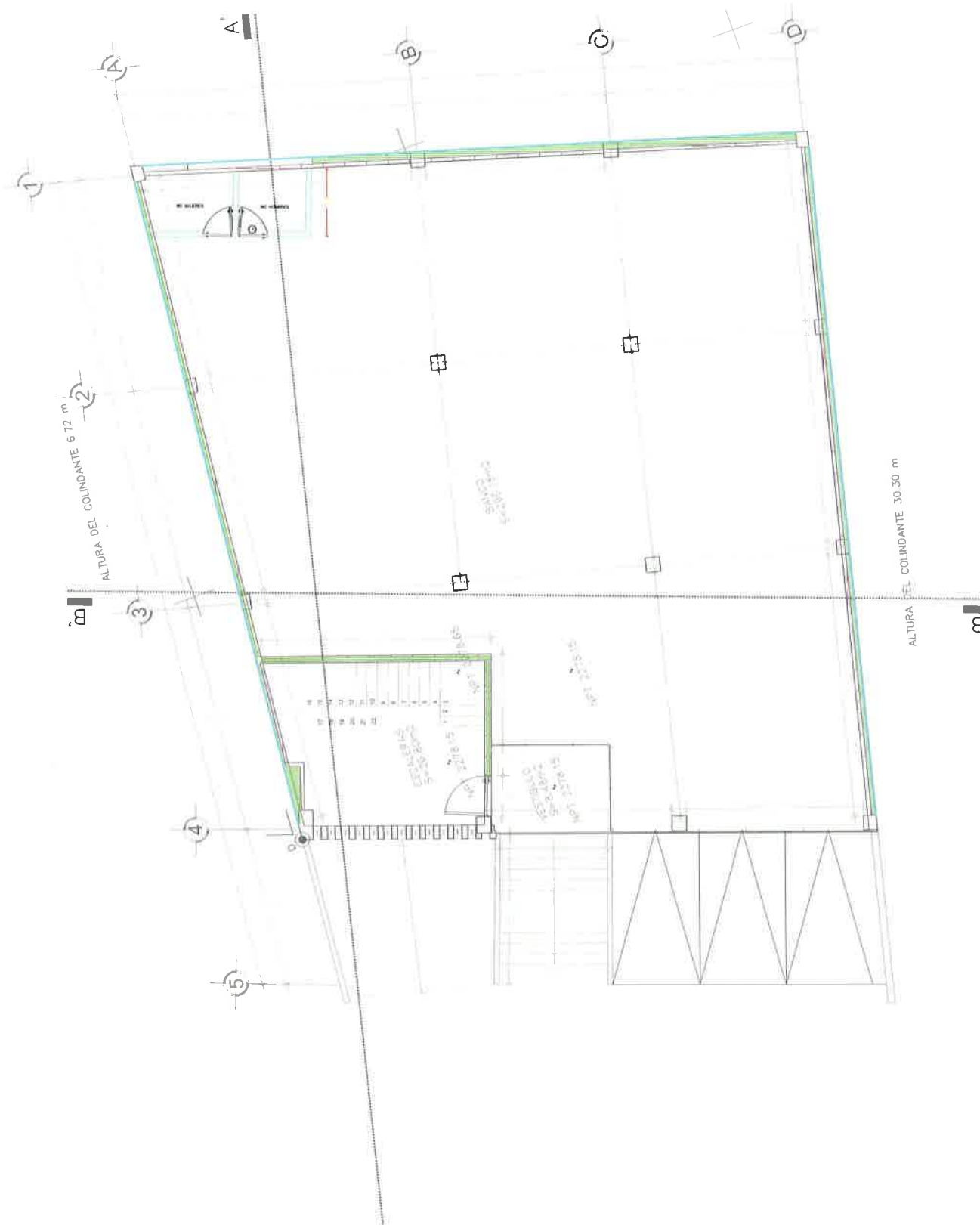
-  RELLENO DE CALAM; DESHICIR EL AOBRO DE LA ESTRUCTURA EXISTENTE; POSTERIORMENTE UNIRLO DON COLADO
-  RELLENO DE OQUEADES CON MORTERO REPARADOR ADHERENTE
-  REFUEZO DE MUROS PERIMETRALES CON MALLA ELECTRODOLADA #16 - 10-10; SUJETA CON ALAMBRO#1 / 4" Y HERRAJE DE-200 HILTA; POSTERIORMENTE COLADO CON CONCRETO F'G 250 KG/CM2
-  COLOCACION DE CAPA DE COMPRESION, CON MALLA ELECTRODOLADA #16 - 10-10; SUJETA CON ALAMBRO#1 / 4" Y HERRAJE DE-200 HILTA; POSTERIORMENTE COLADO CON CONCRETO F'G 250 KG/CM2
-  APLANADO CON MORTERO 1:3 CEMENTO ARENA MUROS
-  COLOCACION DE IMPERMEABILIZANTE

EDIFICIO COMERCIAL INSURGENTES

PROYECTO: ALBAÑILERIAS
 PROYECTISTA: ING. ARQ. KARYME G. RAMIREZ PEREZ
 APROBÓ: LIC. BRENDA VAZQUEZ GUTIERREZ

CONTENIDO: PLANTA BAJA
 FECHA: JULIO 2024
 ESCALA: 1:75
 COTAS: METROS

CLAVE: ALB
 PLANO: 02





GRUPO SOINDVCO S.A. DE C.V.
Soluciones Integrales, Industriales y Comerciales.

ORIENTACIÓN

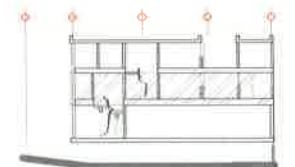


COORDENADAS GEOGRAFICAS: 19°20'31.77"N 99°11'21.18"O






DATOS GENERALES

SUPERFICIE DE TERRENO 431.48 m²
 M2 FRENTE 16.42 m²
 M2 FONDO 23.56 m²
 M2 DESPLANTE DE CONSTRUCCION 302.03 m² COS: 70%
 M2 AREA LIBRE 129.44 CUZ: 30%
 SUP CONST SOTANO: 341.66 m²
 SUP CONST PB: 352.58 m²
 SUP CONST N1: 352.66 m²
 SUP CONST N2: 293.18 m²
 SUP CONST AZOTEA: 277.93 m²
 SUP CONST SIB: 329.66 m²
 SUP CONST BNB: 1276.35 m²
 SUP CONST AZOTEA: 277.93 m²
 METROS TOTALES DE CONSTRUCCION: 1606.01m²

CORTE ESQUEMATICO

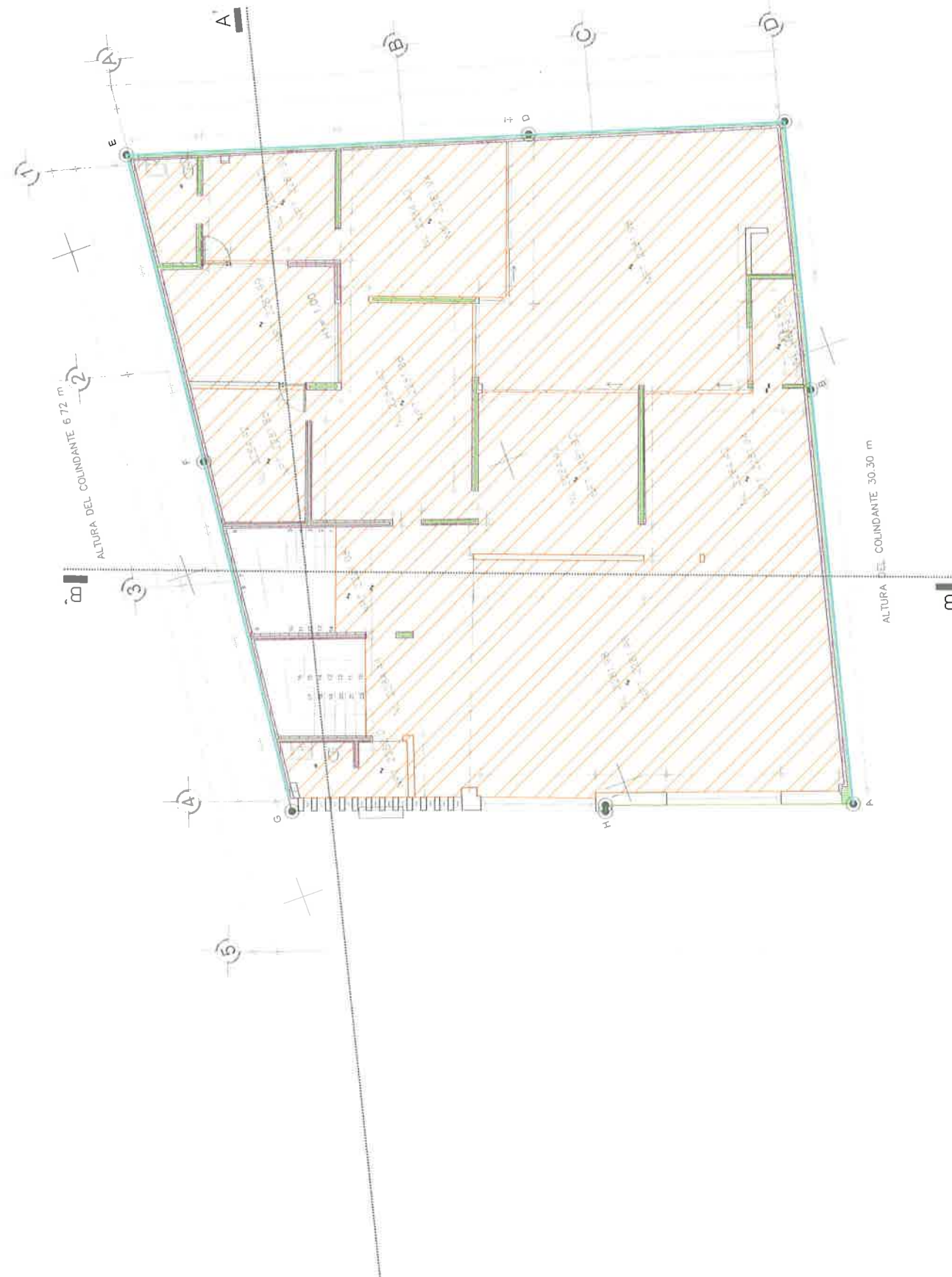


NOMECLATURA Y SIMBOLOGIA

-  **RELLENO DE CALAS; DESMOLDAR EL ASBRO DE LA ESTRUCTURA EXISTENTE; POSTERIORMENTE UNIRLO CON DOLADO**
-  **RELLENO DE QUEDADAS CON MORTERO REPARADOR ADHERENTE**
-  **REFUERZO DE MUROS PERIMETRALES CON MALLA ELECTRODOLADA # 6 x 10-10; SUJETA CON ALAMBRE # 4 Y RESINA RE-500 HILTI; POSTERIORMENTE COLANDO CON CONCRETO F'CD 250 KG/CM2**
-  **APLANADO CON MORTERO 1:3 CEMENTO ARENA MUROS**
-  **COLOCACION DE IMPERMEABILIZANTE**

EDIFICIO COMERCIAL INSURGENTES

PROYECTO:	ALBAILERIAS	CONTENIDO:	PRIMER NIVEL
PROYECTISTA:	ING. ARQ. KARYME G. RAMIREZ PEREZ	FECHA:	JULIO 2024
APROBÓ:	LIC. BRENDA VAZQUEZ GUTIERREZ	ESCALA:	1/75
		COTAS:	METROS
		CLAVE:	ALB
		PLANO:	03





GRUPO SOINDYGO S.A. DE C.V.
Soluciones Integrales, Industriales y Comerciales

ORIENTACIÓN



COORDENADAS GEOGRAFICAS: 19°20'31.77"N 99°11'21.18"O

DATOS GENERALES

SUPERFICIE DE TERRENO 431.48 m²
 M2 FRENTE 16.42 m²
 M2 FONDO 23.56 m²
 M2 DESPLANTE DE CONSTRUCCION 302.03 m² COS 70%
 M2 AREA LIBRE 129.44 CUZ 30%
 SUP CONST SOTANO 341.66 m²
 SUP CONST PB 352.58 m²
 SUP CONST N1 352.66 m²
 SUP CONST N2 293.18 m²
 SUP CONST AZOTEA 277.93 m²
 SUP CONST SNB 329.66 m²
 SUP CONST BNB 1276.35 m²
 SUP CONST AZOTEA 277.93 m²
 METROS TOTALES DE CONSTRUCCION 1606.01m²

CORTE ESQUEMÁTICO



NOMECLATURA Y SIMBOLOGÍA

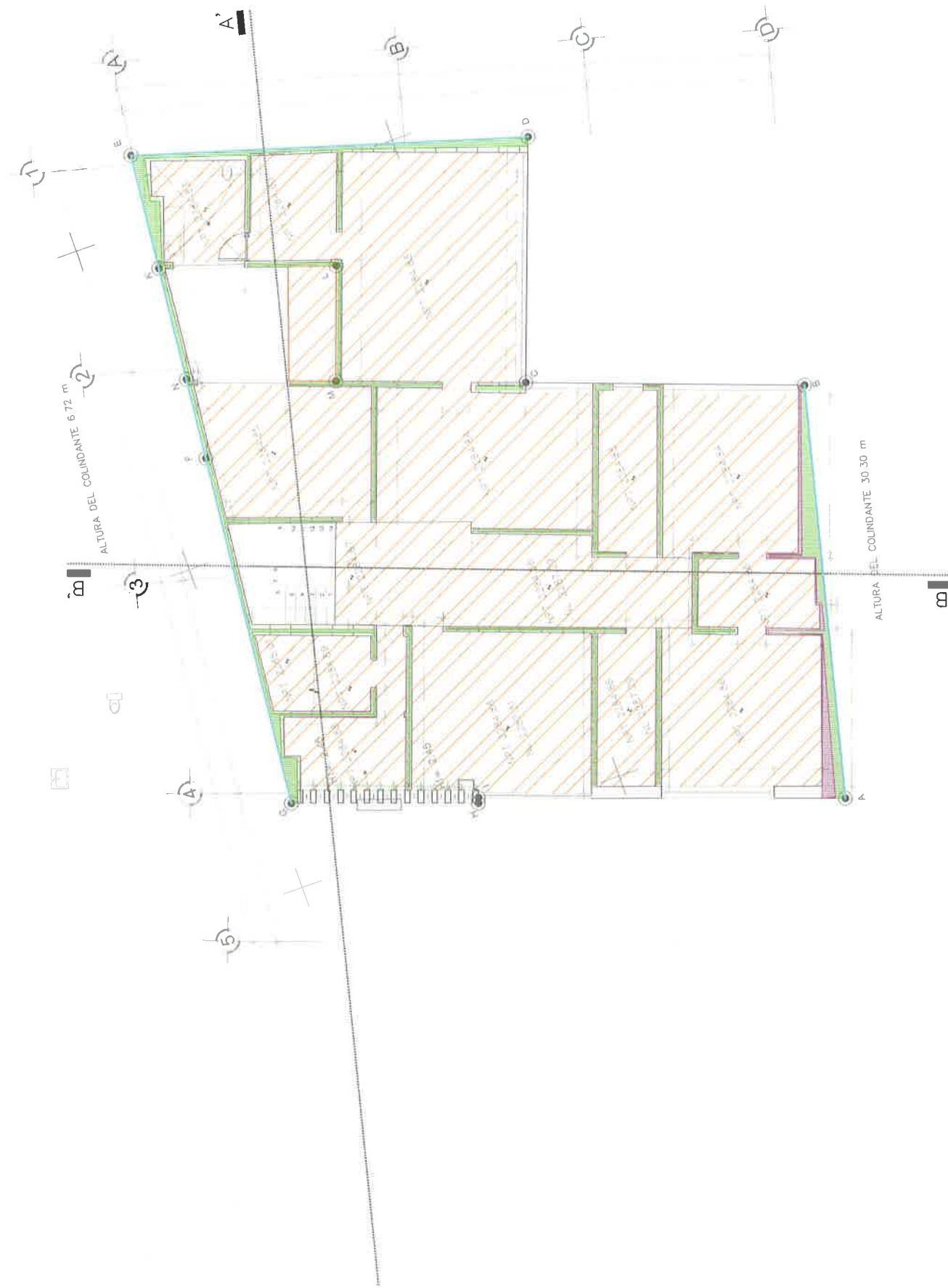
-  **RELLENO DE OJALAS; DESCUBIR EL ABORO DE LA ESTRUCTURA EXISTENTE; POSTERIORMENTE UNIRLO CON OJALADO**
-  **RELLENO DE OJEDADES CON MORTERO REPARADOR ADHESIVO**
-  **REFUERZO DE MUROS PERIMETRALES CON MALLA ELECTROSOLDADA, SUJETA CON CLAVOS DE CONCRETO 8" @ 30 CM**
-  **COLOCACION DE CAPA DE COMPRESION, CON MALLA ELECTROSOLDADA S-6 - 10-10, SUJETA CON BLANDEON 1" @ 4" Y RESINA NE-700 HILTI, POSTERIORMENTE OJALADO CON CONCRETO F'c 250 KG/CM2**
-  **APLANADO CON MORTERO 1:3 CEMENTO ARENA MUROS**
-  **COLOCACION DE IMPERMEABILIZANTE**

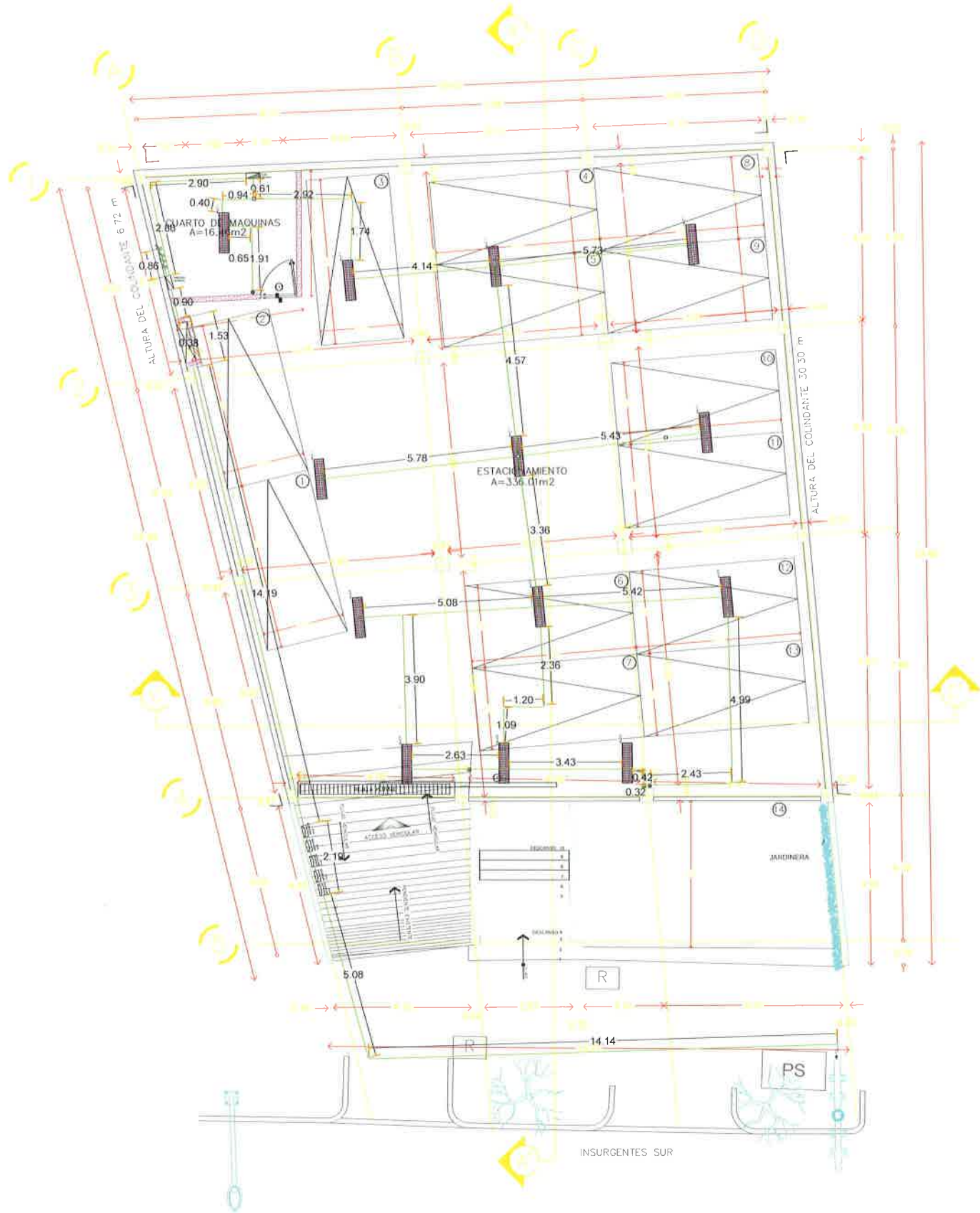
EDIFICIO COMERCIAL INSURGENTES

PROYECTO: ALBAÑILERIAS
 PROYECTISTA: ING. ARQ. KARYME G. RAMIREZ PEREZ
 APROBÓ: LIC. BRENDA VAZQUEZ GUTIERREZ

CONTENIDO: SEGUNDO NIVEL
 FECHA: JULIO 2024
 ESCALA: 1:75
 COTAS: METROS

CLAVE: ALB
 PLANO: 04





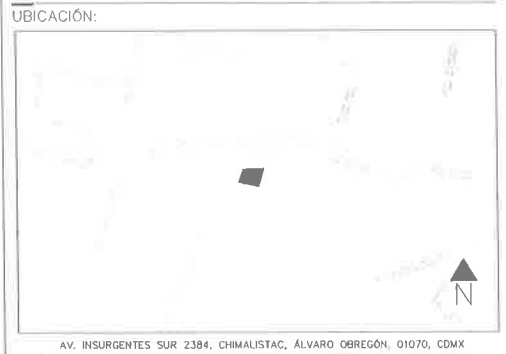
NOTAS GENERALES

1. LAS SALIDAS Y TRAYECTORIAS DE LAS TUBERIAS SON INDICATIVAS. LA UBICACION EXACTA LA DETERMINARA LA DIRECCION DE LA OBRA.
2. TODOS LOS CONDUCTOS DEBEN UTILIZARSE DEBERAN SER DEL TIPO HERRILL 75X800 Y ANTI-FLAMA DE BAJA EMISION DE HUMO DE LA MARCA CONDUMEX.
3. EL CODIGO DE COLORES PARA LOS CONDUCTORES SERA EL SIGUIENTE:
FASE A: CAJE (FASE A: ROJO)
FASE B: ANARANJADO (FASE B: NEGRO)
FASE C: AMARILLO (FASE C: AZUL)
NEUTRO: GRIS CLARO (NEUTRO: BLANCO)
TIERRA FISICA: DESNUDO Y AISLADO COLOR VERDE PARA EQUIPOS DE SISTEMAS TI TIERRA REGULADO.
4. EN TODOS LOS PUNTO DE CONEXION DEBEN MARCARSE EN COLOR NEGRO SE MARCARAN LAS PUNTAS SEGUN A LA FASE A LA QUE CORRESPONDA (INDICAR CON MARCAS EN LOS EXTREMOS Y EN CAJAS DE CONEXIONES).
5. ESTE PLANO CUMPLE CON LA NORMA NOM-001 SEDE 2012.
6. LA ALTURA DE LOS CONTACTOS DE UBICARAN A 0.40m SHFT EXCEPTO DONDE SE INDIQUE OTRA ALTURA.
7. TODAS LAS CONEXIONES O EMPALMES SE ESTABLAN Y SE RECLUBIRAN CON CABLE ABLANTE O SE LES COLOCARA CANTONERA EN SU EXTREMOS.
8. EL MONTAJE DE TODAS LAS LUMINARIAS SERA EMPOTRAR Y SE FIJARA DIRECTAMENTE A LA LOSA Y SERAN CONTROLADOS LOCALMENTE POR MEDIO DE APAGADOR.
9. LAS TUBERIAS DEBEN DE SOPORTARSE A MENOS DE 1.00m DE LAS CAJAS DE REGISTRO Y GABINETES ENTRE SOPORTES NO DEBE EXISTIR UNA DISTANCIA AGOSTOR DE 2.50m.
10. LAS CONEXIONES DE EMPALMES SE REALIZARAN EN CAJAS REGISTRO DE LAMINA GALVANIZADA. ASI COMO LOS CAMBIO DE DIRECCION Y DEBERA SER MARCA RACCO O SIMILAR.
11. LA CAPACIDAD DE LOS CONTACTOS DEBERA ESTAR DE ACUERDO CON LA TABLA 210 21(B) DE LA NOM 0.
12. TODOS LOS MATERIALES Y EQUIPOS QUE SE UTILICEN EN LA INSTALACION DEBERAN ESTAR CERTIFICADOS POR ANCE U OTRO ORGANISMO Acreditado OFICIALMENTE.
13. TODOS LOS DESCONECTADORES DE SEGURIDAD DEBERAN SER ATERRIZADOS CON ZAPATA MECANICA ADECUADA EN UN PUNTO PLENO DE CONEXION.
14. TODAS LAS TUBERIAS DE CONEXIONES DEBEN SER DE CONFORMA CON NFA.
15. LA CHAROLA PORTACABLES Y LA TUBERIA METALICA SERAN SOPORTADAS POR MEDIO DE SOPORTES A BASE DE VARILLA ROSCADA Y UNICANAL 4X2.
16. TODAS LAS TUBERIAS QUE SE DERIVEN DE CAJAS CUADRADAS DEBERAN DE CONTAR CON SU CONECTOR MECANICO TIPO ABBIENANTO.
17. LOS TRAMOS DE TUBERIA DEBERAN SER UNIDOS POR MEDIO DE CONECTORES TIPO AMERICANO CON TORNELLO.
18. PARA QUE LA CONTINUIDAD ELECTRICA SE MANTENGA ENTRE LOS TABLEROS ELECTRICOS Y LAS TUBERIAS METALICAS QUE PARTEN DEL MANTENIMIENTO DEBEN DE ELABORAR LA PUNTERA.
19. LOS TABLEROS DE DEBERAN DE IDENTIFICAR CON UNA ETIQUETA DURADERA INDICANDO LO SIGUIENTE:
NOMBRE DEL TABLERO
INDICAR SI ES SERVICIO NORMAL O DE EMERGENCIA
TENSION DE ALIMENTACION.
20. SE DEBERA DE IDENTIFICAR LA FUNCION DE CADA INTERRUPTOR DENTRO DEL TABLERO.
21. EL CODIGO DE COLORES PARA CANALIZACIONES SERA NORMAL: AZUL, EMERGENCIA: GRIS, REGULADO: ANARANJADO.
22. TODAS LAS CAJAS GALVANIZADAS, REGISTROS Y GABINETES NO DEBERAN TENER ABERTURAS SIN UTILIZAR.
23. TODA TUBERIA DE AGUA DEBERA DE SER INSTALADA POR DEDAJO DE LAS TUBERIAS ELECTRICAS.
24. EL CONTRATISTA QUE EJECUTE LOS TRABAJOS DEBERA CUMPLIR CON LA NOM 001 SEDE 2012 INSTALACIONES ELECTRICAS UTILIZACION.

SIMBOLOGIA DE MEDIA TENSION

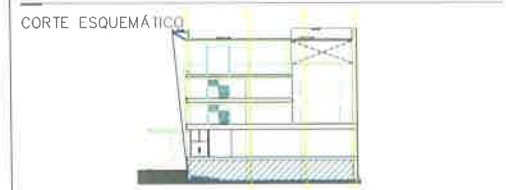
- ▬ TABLERO GENERAL
Tablero principal tipo I Line 8P-800 A Mod. M300M142B Con Interruptor principal 600 A
- ▬ Centro de carga
Tablero NQ304L100S con Int. Principal 3X100A
- ④ SUBE INSTALACION
- ② Tubo conduct galvanizado pared delgada de 16 mm (1/2") de Diam.
- ⑩ Tubo conduct galvanizado pared delgada de (1 1/4") 35mm

TABLERO GENERAL e INTERRUPTOR TERMOMAGNETICO Tablero principal tipo I Line 8P-800 A Mod. M300M142B Con Interruptor principal 600 A	CABLES Y CALIBRES PARA SOTANO Cable de cobre Col. 10 Mca. Condumex o similar THW-L5 90' (Varias Colores)
CENTROS DE CARGA Tablero NQ304L100S con Int. Principal 3X100A Interruptor Termomagnético enchufable de 3X70A Mca. Square D	CABLES Y CALIBRES PARA CONECTAR TABLEROS GENERAL A CENTROS DE CARGA Cable de cobre desnudo Col. 12 Mca. Condumex



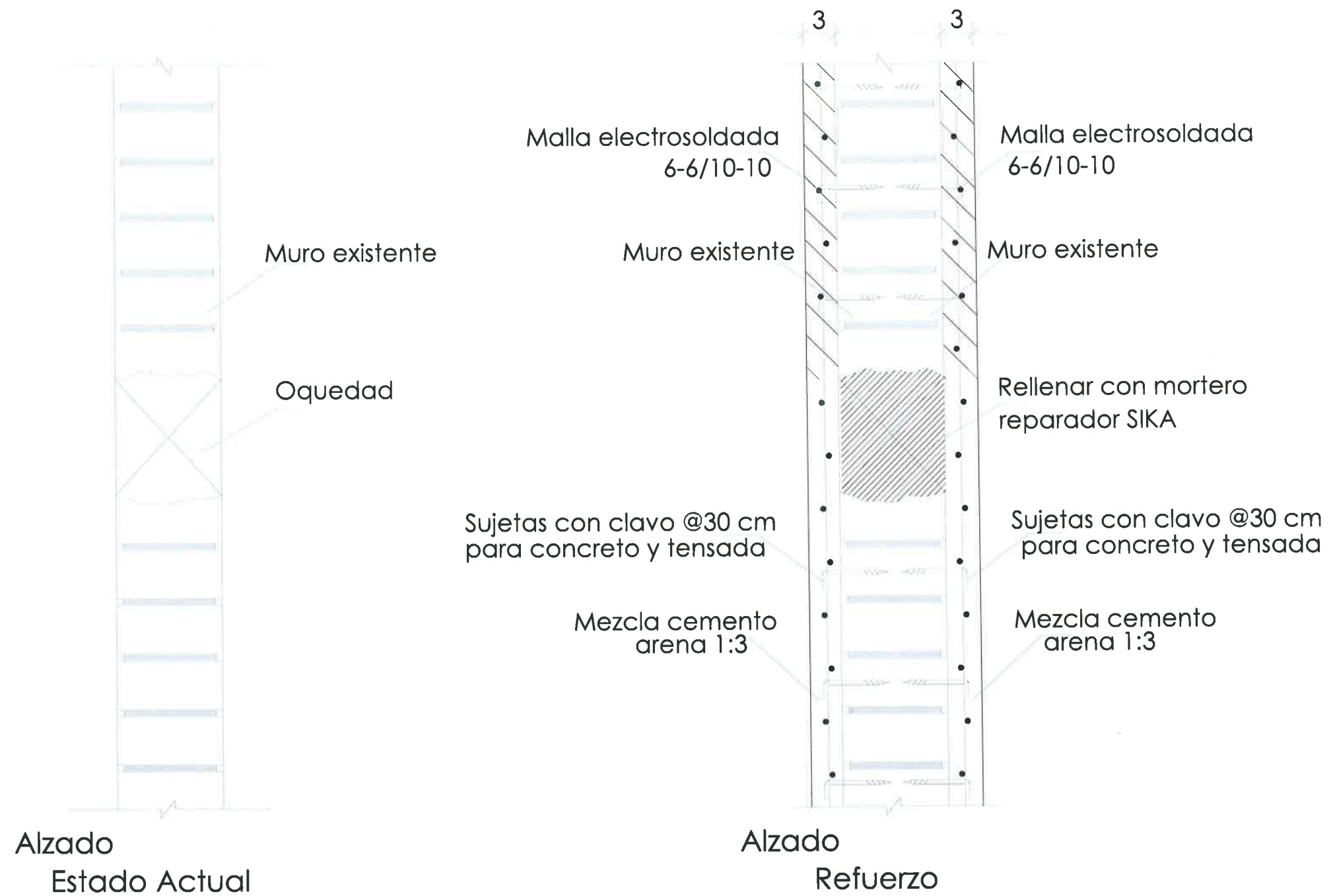
DATOS GENERALES

MEDIO ESTADISTICO DE TERRENO:	424.844 m2
COEFICIENTE DE OCUPACION DEL SUELO:	50%
COEFICIENTE DE UTILIZACION DE SUELO:	12M MÁXIMO
COEFICIENTE DE ABSORCION DE SUELO:	50%
USO DE SUELO:	HUPOC/12/50/120
NO DE NIVELES:	
NO DE NIVELES DE AMPLIACION:	



NOTAS GENERALES:

PROPIETARIO: CORPORACION INTERNACIONAL DE DECORACION EVENTOS Y ESPECTACULOS S.A DE C.V	PROYECTO DE REFORZAMIENTO, AMPLIACION Y ADECUACION DE EDIFICIO EXISTENTE
DIBUJO: ING. ARQ. JOSÉ ALBERTO LEÓN SILVA	CONTENIDO: IEA SOTANO
APROBÓ: LIC. BRENDA VAZQUEZ CUTERREZ	
ARCHIVO: ARCHIVO	FECHA: JULIO 2024
	ESCALA: PLANO: JULIO 2024
	COTAS: METROS
	CLAVE: 01



Reparacion de muros

Esc.: 1:10 Acot.: cm.



Proyecto:

PROYECTO DE REFUERZO

Ingeniería Estructural
Sismorresistente, S.A. de C.V.

Torre W.T.C. Montecito no. 38, piso 23, ofc. 24, col. Napoles
c.p. 03810 Tels. : 90-000-111 90-000-112 90-000-113
Fax: 90-000-114 mail : estructuras@lessa.net

Ubicación:

Insurgentes Sur # 2384, Col. Chimalistac Alcaldía .Coyoacan , CDMX

Escala:

indicada

Fecha:

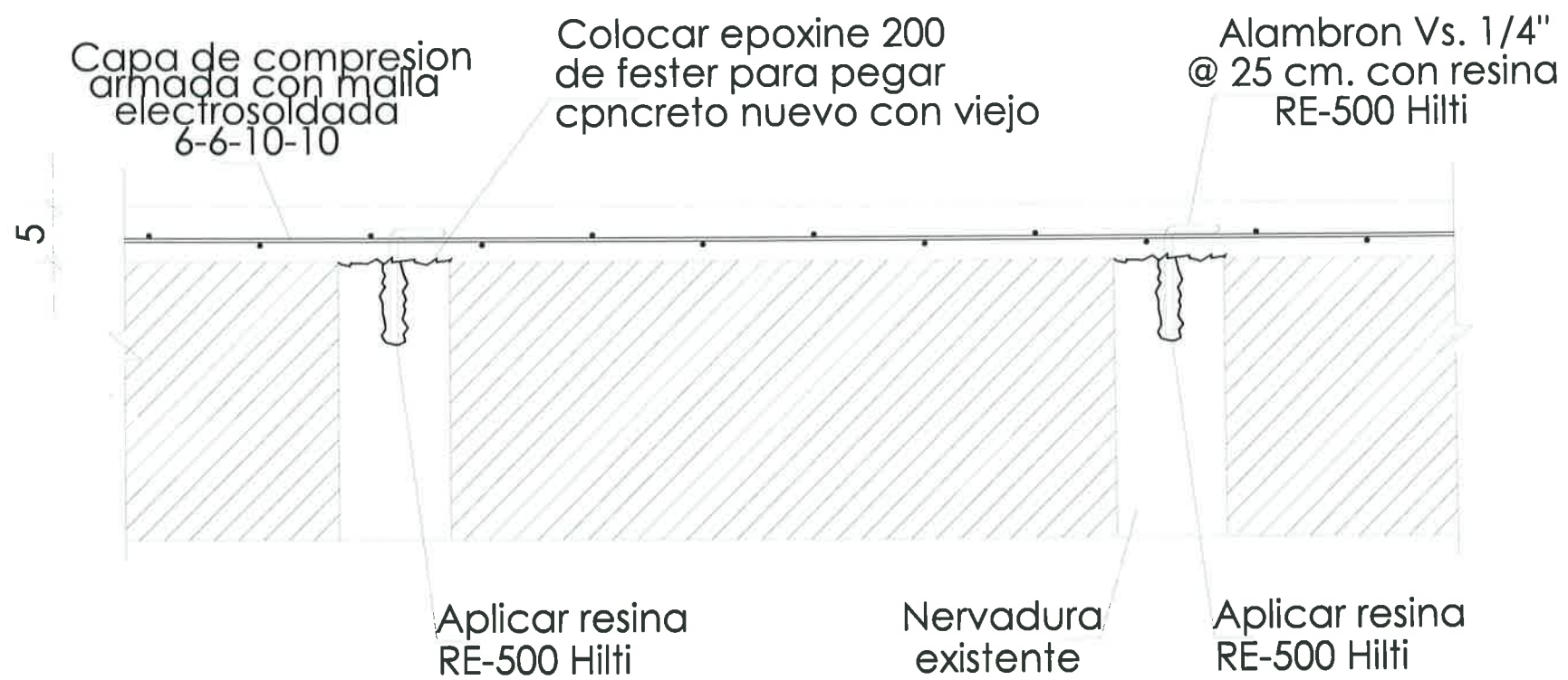
21 MAYO 2024

Acot:

Indicado

No. de Boletín:

03



Firme de compresion en losas existentes
 de entrepiso $f'c = 250 \text{ kg/m}^2$
 Esc.: 1:10 Acot.: cm.



Proyecto: **PROYECTO DE REFUERZO**

Ingeniería Estructural
 Sismorresistente, S.A. de C.V.

Ubicación:
 Insurgentes Sur # 2384, Col. Chimalistac Alcaldía .Coyoacan , CDMX

Torre W.T.C. Montecito no. 38, piso 23, ofc. 24, col. Napoles
 c.p. 03810 tels. : 90-000-111 90-000-112 90-000-113
 Fax: 90-000-114 mail : estructuras@iessa.net

Escala: indicada	Fecha: 20 MAYO 2024	Acot: Indicado
---------------------	------------------------	-------------------

No. de Boletin:

02