

# Casa en Venta

Lomas de Independencia - Monte Bello 1069



A 3.4Km de la Catedral de Guadalajara



TERRENO: 90 M2  
CONSTRUCCIÓN: 186.37 M2  
NIVELES: 3

**Precio: \$3,200,000.00**

## DIRECCIÓN

Monte Bello 1069  
Lomas de Independencia, Guadalajara, Jalisco.  
CP. 44329  
Entre calles Chimborazo y San Ramon

0526

Circuito Medas 365

(33) 2952 5470

Código: EB-WA5769

guardiaeverest@sierraprovidencia.com

## DESCRIPCIÓN DE LAS ÁREAS

Edad: 50 años  
Frente: 6 metros  
Fondo: 15 metros

### Planta baja

- Sala
- Comedor
- Cocina
- 3 Recamaras
- 1 baño completo
- Patio

### Segundo nivel

- Sala
- Comedor
- Cocina
- 3 Recamaras
- 1 baño completo

### Tercer nivel

- Cuarto de Servicio
- Bodega

## SERVICIOS DE LA ZONA

- Tiendas de conveniencia
- Supermercados
- Centros comerciales
- Escuelas, colegios y universidades
- Zona de restaurantes
- Bancos
- Hospitales IMSS a 600 metros

## ACABADOS E INSTALACIONES

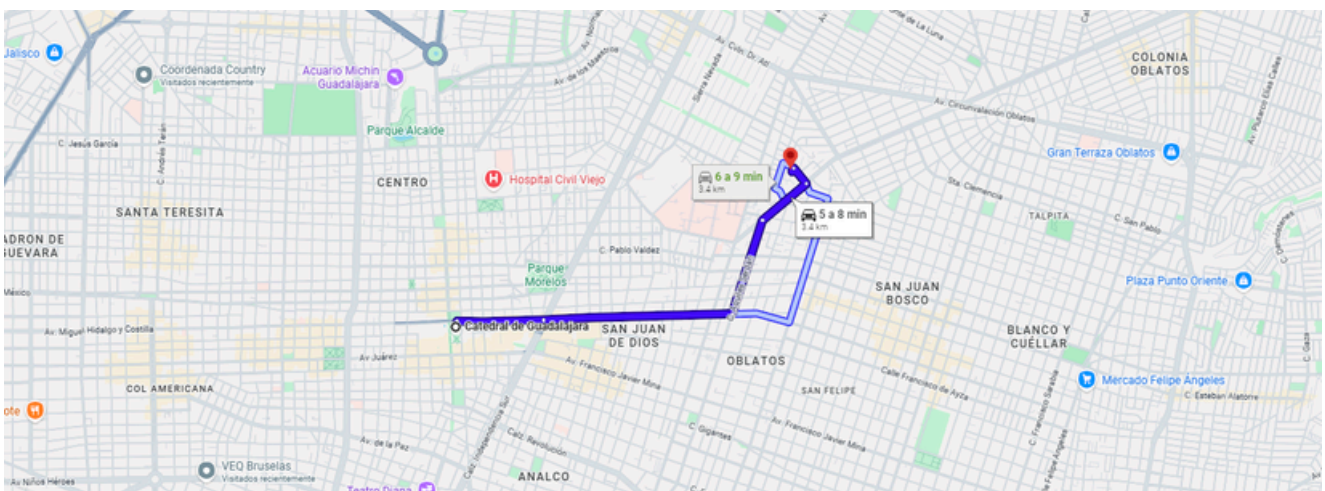
- Herrería y puertas de fierro
- Pisos de cerámica y cemento
- Cuarto de lavado con boiler y lavadero

## DESCRIPCIÓN DE LA PROPIEDAD

Casa en venta en Lomas de Independencia, con 90 m<sup>2</sup> de terreno y 186.37 m<sup>2</sup> de construcción distribuidos en 3 niveles, ideal tanto para uso habitacional como para inversión. Gracias a su distribución, es una excelente oportunidad para convertirla en dúplex o adecuarla para rentar por habitaciones.

En planta baja cuenta con sala, comedor, cocina, 3 recámaras, 1 baño completo y patio. El segundo nivel ofrece sala, comedor, cocina, 3 recámaras y 1 baño completo, lo que permite dividir cómodamente los espacios en dos unidades independientes. En el tercer nivel dispone de cuarto de servicio y bodega.

Su ubicación es estratégica, cercana al Hospital Civil y a la zona médica, lo que la convierte en una opción ideal para rentar a estudiantes de medicina o personal del sector salud, generando atractivo rendimiento. Además, se encuentra rodeada de tiendas, supermercados, escuelas y transporte público, brindando alta demanda y plusvalía. Una propiedad versátil con gran potencial de crecimiento y rentabilidad.



<https://maps.app.goo.gl/LakdndJ2nReS6gNh8>

0526

Circuito Medas 365

(33) 2952 5470

Código: EB-WA5769

guardiaeverest@sierraprovidencia.com



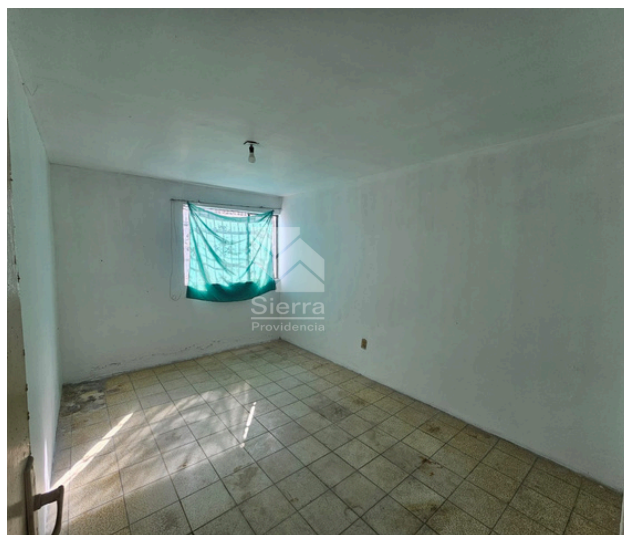
SALA - COMEDOR



RECÁMARA 1



RECÁMARA 2



RECÁMARA 3



COCINA PB



PATIO

0526

Circuito Medas 365

(33) 2952 5470

Código: EB-WA5769

guardiaeverest@sierraprovidencia.com



BAÑO PB



ESCALERAS Y DISTRIBUIDOR



SALA - COMEDOR PA



COCINA PA

0526

Circuito Medas 365

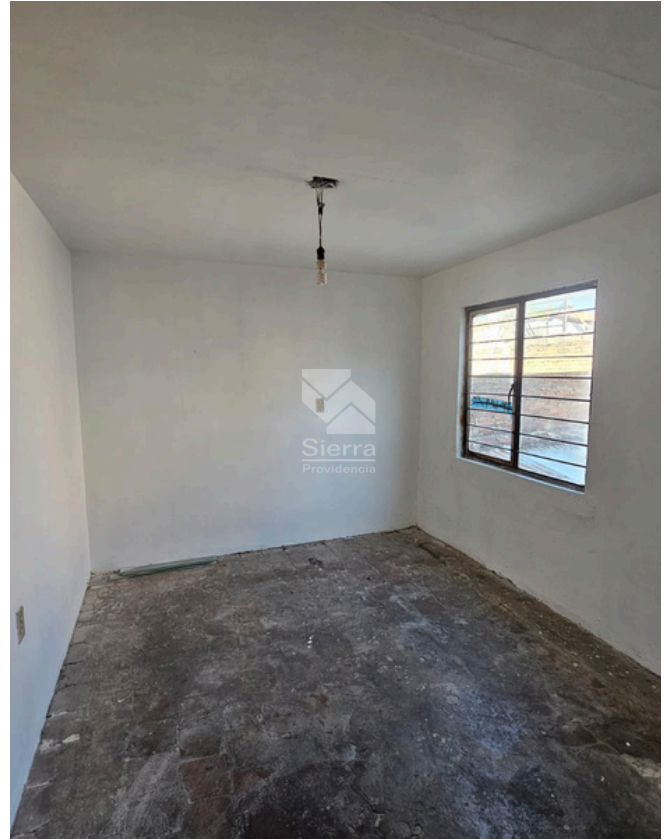
(33) 2952 5470

Código: EB-WA5769

guardiaeverest@sierraprovidencia.com



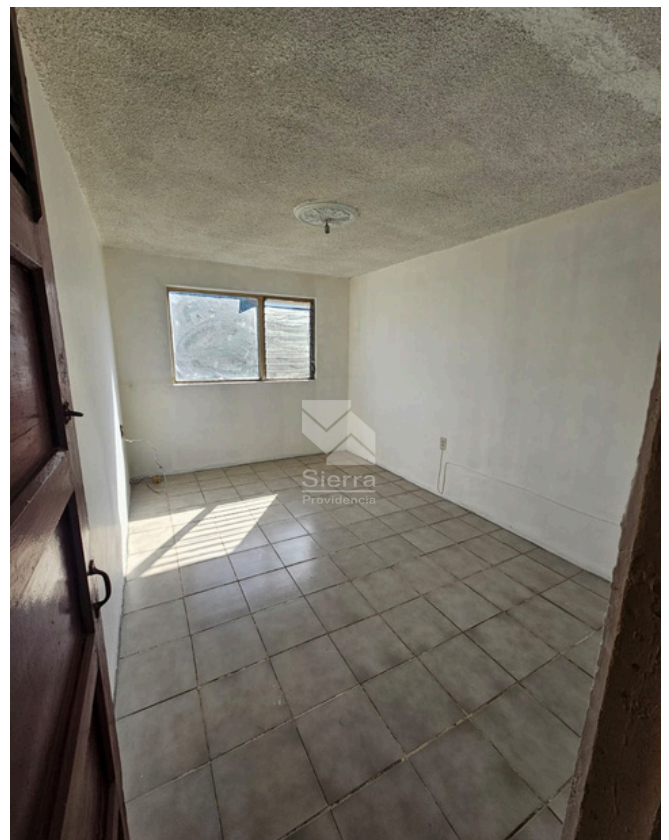
BAÑO PA



RECÁMARA 4



RECÁMARA 5



RECÁMARA 6

0526

Circuito Medas 365

(33) 2952 5470

Código: EB-WA5769

guardiaeverest@sierraprovidencia.com



## CONTACTO



(33) 2952 5470



(33) 3055 0225



[guardiaeverest@sierraprovidencia.com](mailto:guardiaeverest@sierraprovidencia.com)



Circuito Medas No. 365,  
Col. Altamira 45160,  
Zapopan, Jalisco, México