

Departamento en Venta

Colomos Providencia - Alberta 1753 - 6



A 300 metros del Parque Los Colomos



TERRENO: 127 M2
NIVEL: 3

Precio: \$6,930,000.00

Mtto: \$600.00

DIRECCIÓN

Alberta 1753 - 6
Colomos Providencia, Guadalajara, Jalisco.
CP. 44660

0526
Circuito Medas 365

(33) 2952 5470

Código: EB-WA4581
guardiaeverest@sierraprovidencia.com

DESCRIPCIÓN DE LAS ÁREAS

Edad: Remodelado para estrenar

- Sala
- Comedor
- Cocina con barra de cuarzo
- Recámara principal con walking closet y baño completo
- Recámara secundaria
- Estudio (se podría usar como 3er recámara)
- Baño completo
- Área de lavado
- Balcon

SERVICIOS DE LA ZONA

- Tiendas de conveniencia
- Supermercados
- Centros comerciales
- Escuelas, colegios y universidades
- Zona de restaurantes
- Bancos
- Hospitales
- Parque Colomos, Jardín Japones

ACABADOS E INSTALACIONES

- Completamente remodelado
- Acabados de porcelanato
- Puertas de madera
- Ventanas de aluminio negro
- 2 cajones de estacionamiento
- Bodega en cochera
- Instalación eléctrica
- Tinaco nuevo

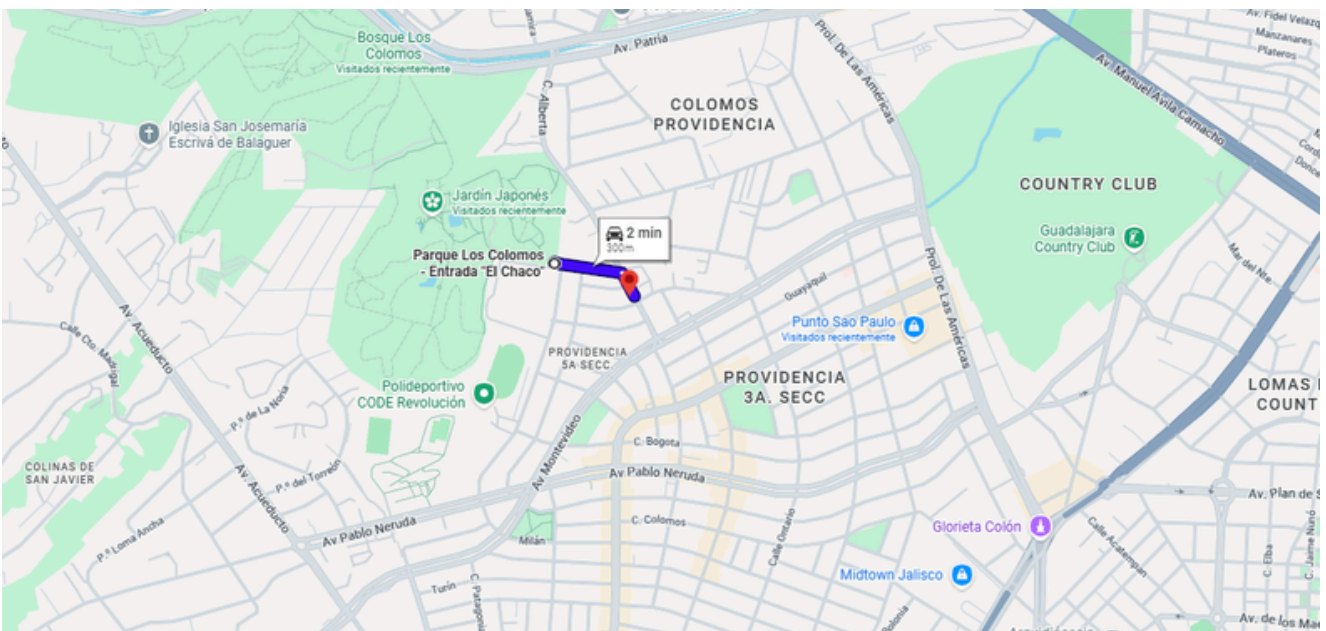
DESCRIPCIÓN DE LA PROPIEDAD

Amplio departamento completamente remodelado para estrenar en Torre con solo 6 departamentos en Colomos Providencia, ubicado en tercer nivel, ideal para quienes buscan espacios generosos y excelente ubicación. Con 127 m², destaca por su amplitud y distribución funcional que brinda comodidad en cada área. La zona social ofrece sala y comedor de gran tamaño, con excelente iluminación natural y acceso a balcón, creando un ambiente fresco y acogedor. La cocina con barra de cuarzo aporta un estilo moderno y práctico.

Cuenta con recámara principal amplia, equipada con walking closet y baño completo, además de una recámara secundaria con clóset, un estudio que se puede usar como 3ra recámara y un baño completo. También integra área de lavado independiente para mayor funcionalidad.

Entre sus acabados destacan pisos de porcelanato, puertas de madera, ventanas de aluminio negro e instalación eléctrica renovada. Incluye 2 cajones de estacionamiento, una bodega y cuota de mantenimiento accesible.

Su ubicación privilegiada, cercana a supermercados, centros comerciales, restaurantes, bancos, hospitales y escuelas, lo convierte en una excelente opción para vivir con comodidad o invertir con alta plusvalía.



<https://maps.app.goo.gl/vun2p9uAhF2LGGp97>

0526

Circuito Medas 365

(33) 2952 5470

Código: EB-WA4581

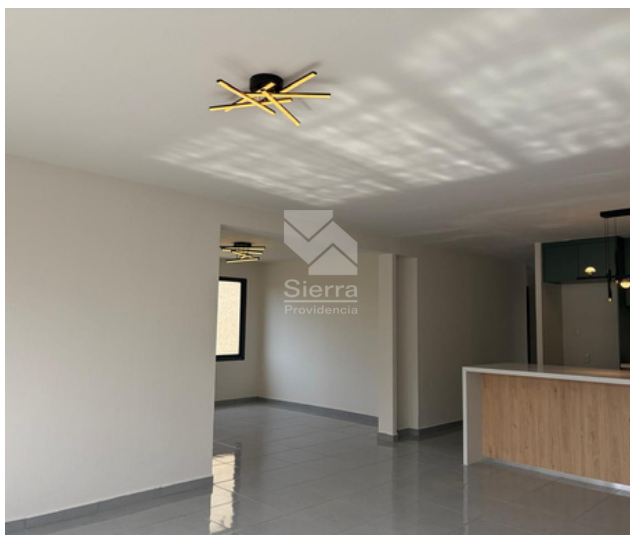
guardiaeverest@sierraprovidencia.com



INGRESO



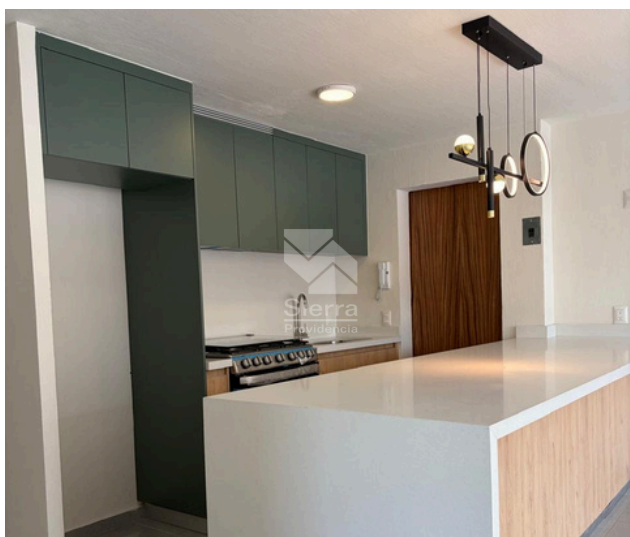
SALA



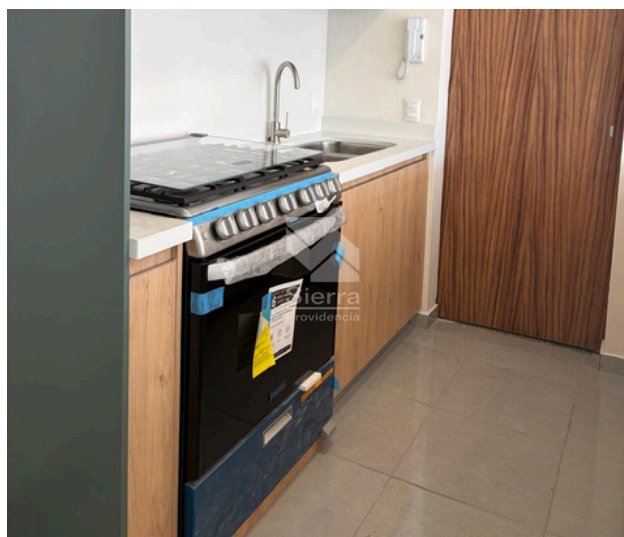
SALA



COCINA



COCINA



0526

Circuito Medas 365

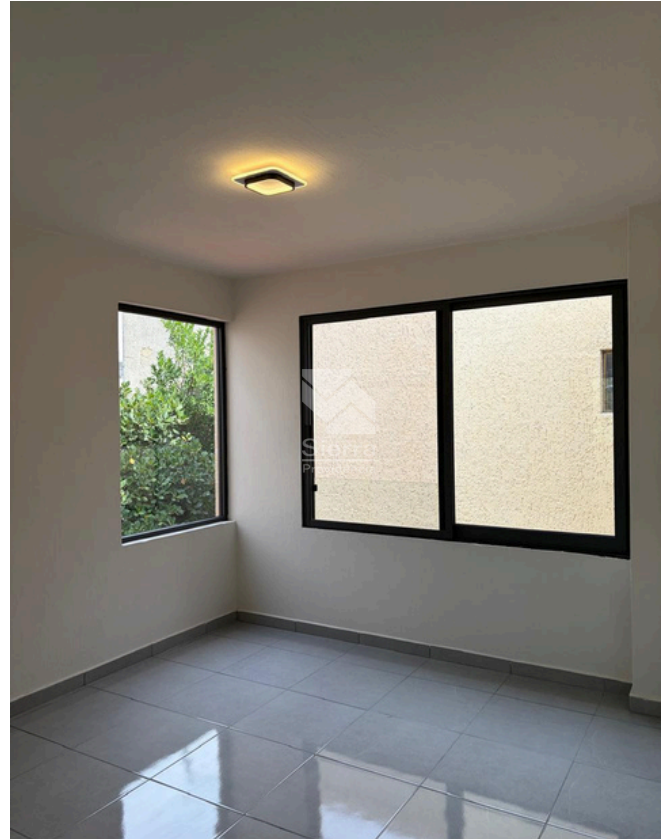
(33) 2952 5470

Código: EB-WA4581

guardiaeverest@sierraprovidencia.com



COMEDOR



ESTUDIO



RECÁMARA PRINCIPAL

0526

Circuito Medas 365

(33) 2952 5470

Código: EB-WA4581

guardiaeverest@sierraprovidencia.com



WALKING CLOSET Y BAÑO COMPLETO RECÁMARA PRINCIPAL



BAÑO COMPLETO

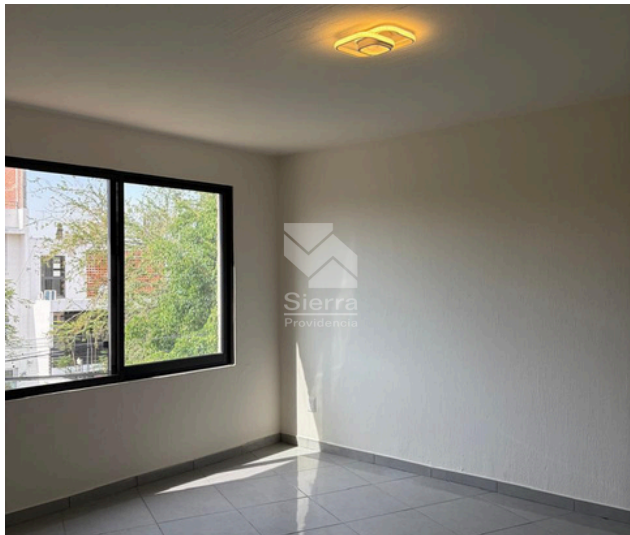
0526

Circuito Medas 365

(33) 2952 5470

Código: EB-WA4581

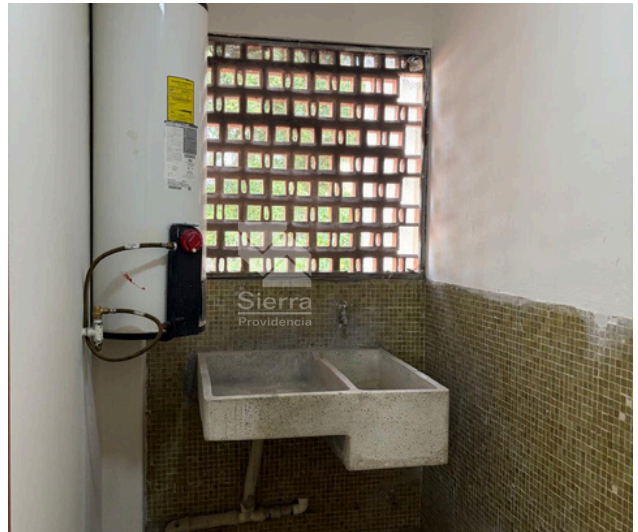
guardiaeverest@sierraprovidencia.com



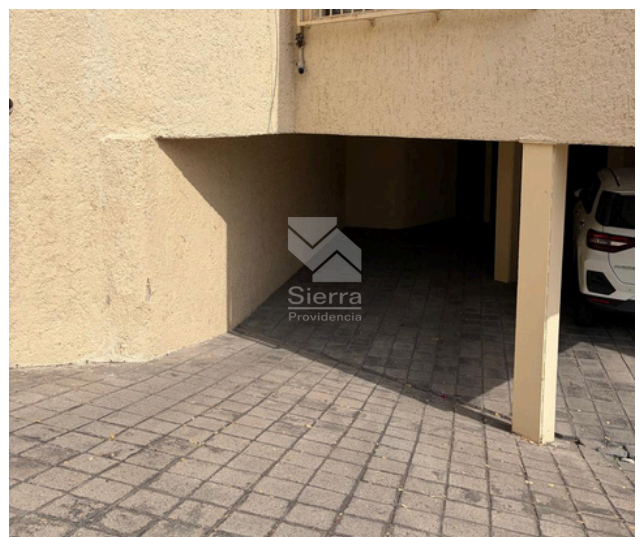
RECÁMARA SECUNDARIA



CLOSET RECÁMARA SECUNDARIA



AREA DE LAVADO



2 CAJONES DE ESTACIONAMIENTO

0526

Circuito Medas 365

(33) 2952 5470

Código: EB-WA4581

guardiaeverest@sierraprovidencia.com



CONTACTO



(33) 2952 5470



(33) 3055 0225



guardiaeverest@sierraprovidencia.com



Circuito Medas No. 365,
Col. Altamira 45160,
Zapopan, Jalisco, México