

Casa en Venta

Tonala - Hacienda de los Eucaliptos 26



Zona de alto crecimiento en Tonalá



TERRENO: 148 M2
CONSTRUCCIÓN: 317.07 M2
NIVELES: 2

Precio: \$4,590,000.00

Mtto: \$250.00

DIRECCIÓN

Hacienda de los Eucaliptos 51-26
Hacienda Real Sta. Paula, Tonalá,
Jalisco.

0526

Circuito Medas 365

(33) 1864 2283

Código: EB-WA3355

guardiasuma@sierraprovidencia.com

DESCRIPCIÓN DE LAS ÁREAS

Edad: 15 años

Frente: 7.5 metros

Fondo: 20 metros

Planta baja

- Cochera para 3 autos
- 1 Baño completo
- Sala con chimenea
- Recámara con closet
- Estancia para TV y/o área social
- Cocina integral
- Barra
- Terraza

Segundo nivel

- Recámara principal con Walking Closet y baño completo
- 2da Recámara con closet
- 1 Baño completo
- Salon de TV o Estudio
- Área de lavado

SERVICIOS DE LA ZONA

- Tiendas de conveniencia
- Supermercados
- Centros comerciales
- Escuelas, colegios y universidades
- Zona de restaurantes
- Bancos
- Hospitales

ACABADOS E INSTALACIONES

- Pisos de loseta
- Puertas de tambor blancas
- Closet de Madera (Encino)
- Ventanas de Aluminio

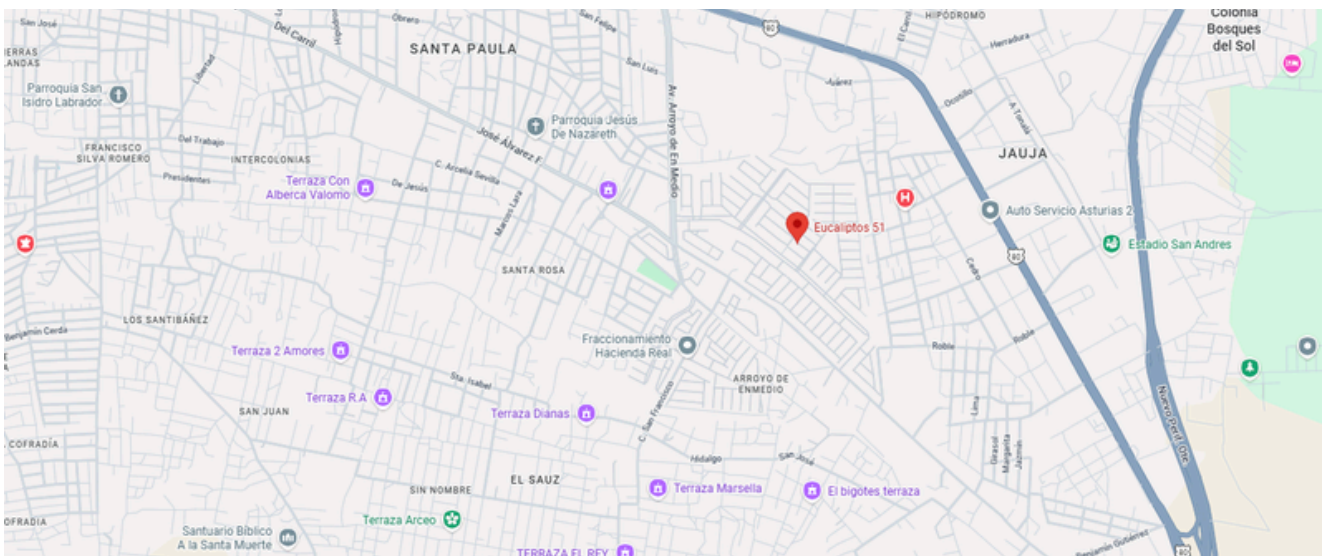
DESCRIPCIÓN DE LA PROPIEDAD

Casa en venta en Hacienda Real Sta. Paula, Tonalá, dentro de coto con mantenimiento accesible, ideal para quienes buscan amplitud y funcionalidad. Construida sobre un terreno de 148 m² (7.5 m de frente por 20 m de fondo) y con 317.07 m² de construcción en 2 niveles, esta propiedad destaca por sus espacios generosos y distribución versátil.

En planta baja cuenta con cochera para 3 autos, sala con chimenea que aporta carácter y calidez, recámara con clóset, baño completo, estancia para TV o área social, cocina integral con barra y terraza perfecta para reuniones.

En planta alta ofrece recámara principal con walking closet y baño completo, dos recámaras secundarias con clóset, baño completo compartido, sala de TV o estudio y área de lavado.

Equipada con pisos de loseta, puertas de tambor blancas, clósets de madera (encino) y ventanas de aluminio. Una excelente opción por espacio, distribución y potencial de crecimiento en una zona con servicios y comercios cercanos.



<https://maps.app.goo.gl/q64yEzAFuNYwPtpW7>

0526

Circuito Medas 365

(33) 1864 2283

Código: EB-WA3355

guardiasuma@sierraprovidencia.com



FACHADA



LATERAL



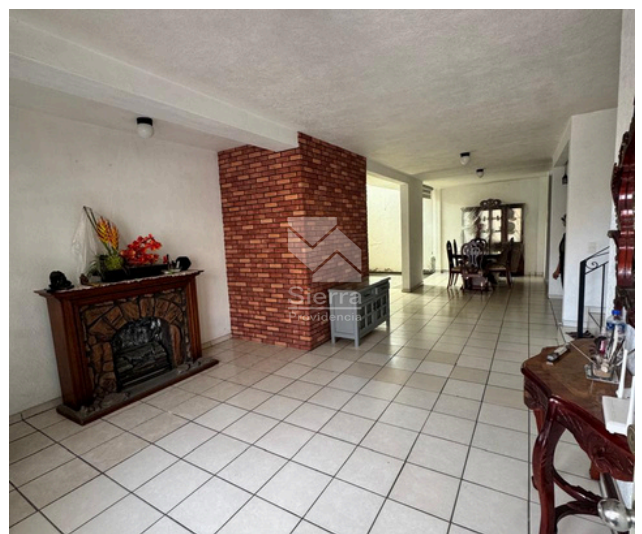
ENTRADA



INGRESO



INGRESO



0526

Circuito Medas 365

(33) 1864 2283

Código: EB-WA3355

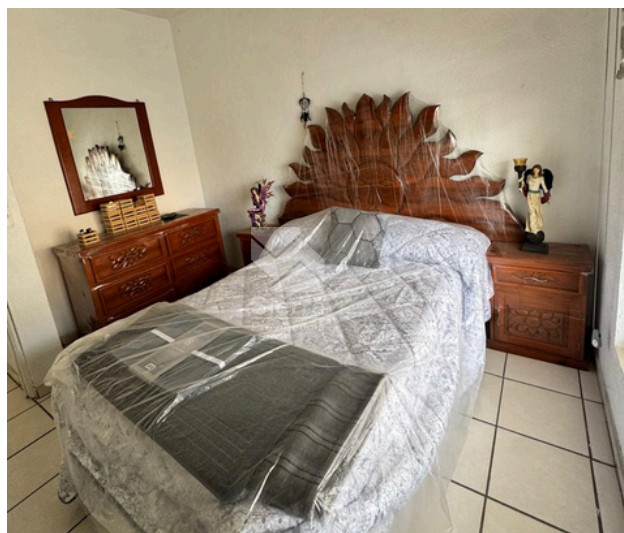
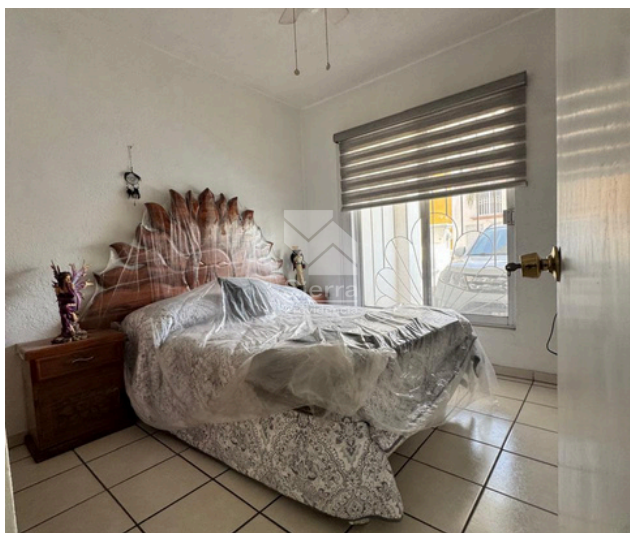
guardiasuma@sierraprovidencia.com



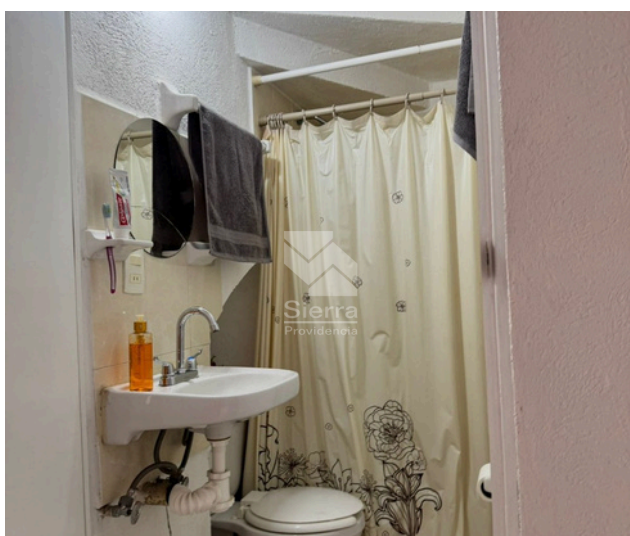
COMEDOR



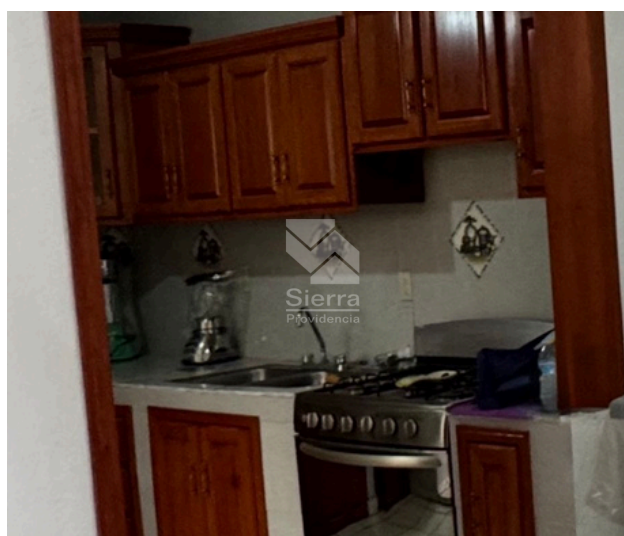
SALA



RECÁMARA PB



BAÑO COMPLETO PB



INGRESO COCINA

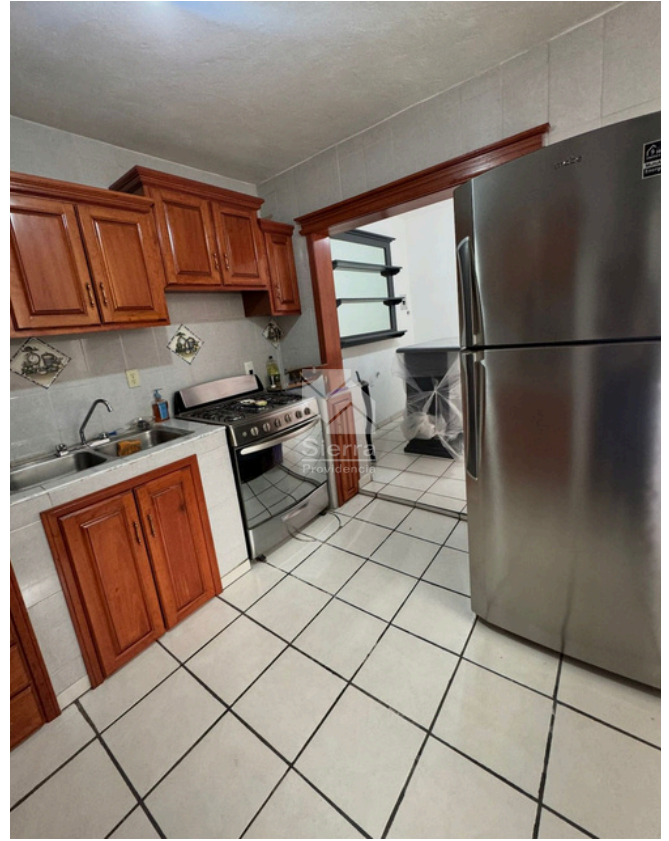
0526

Circuito Medas 365

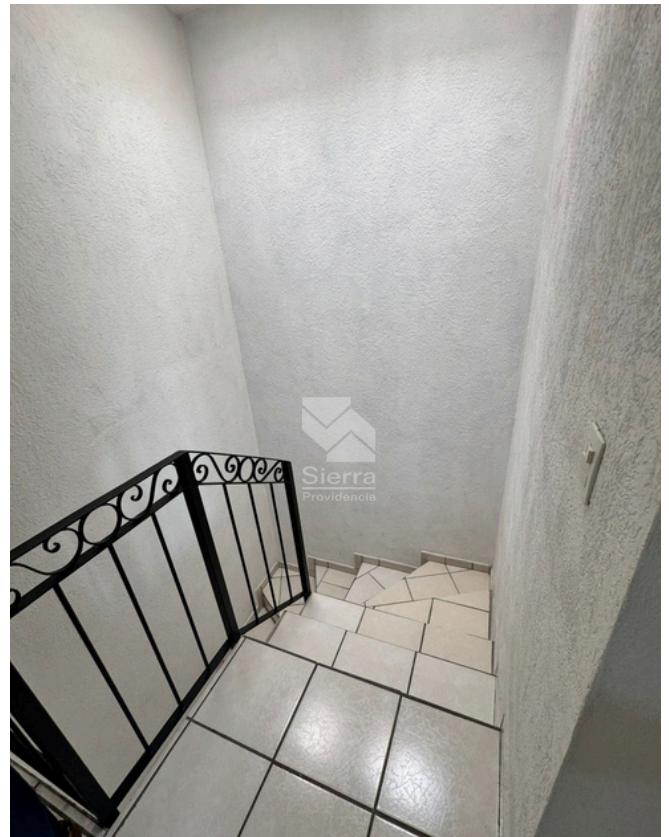
(33) 1864 2283

Código: EB-WA3355

guardiasuma@sierraprovidencia.com



COCINA



ESCALERAS

0526

Circuito Medas 365

(33) 1864 2283

Código: EB-WA3355

guardiasuma@sierraprovidencia.com



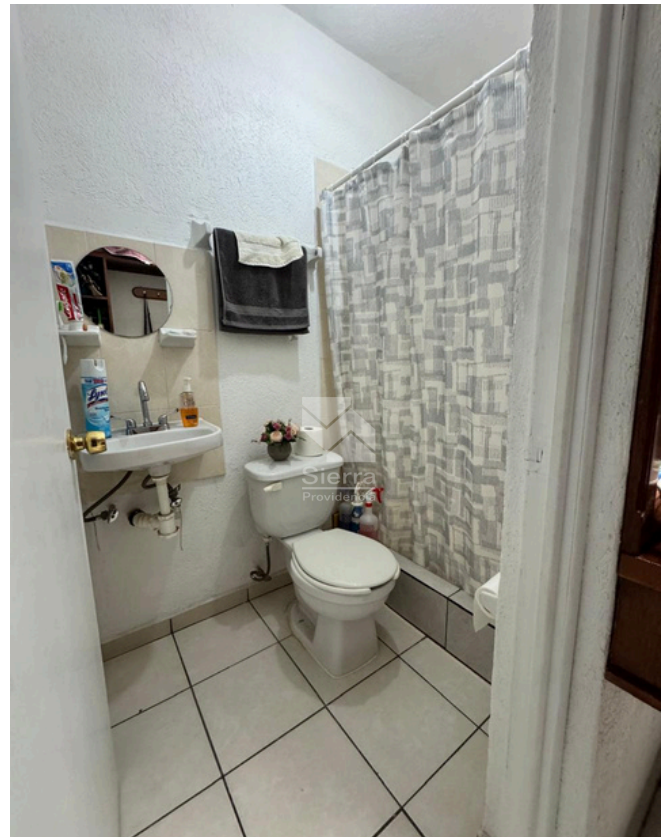
RECÁMARA PRINCIPAL



ESTUDIO RECÁMARA PRINCIPAL



WALKING CLOSET



BAÑO RECÁMARA PRINCIPAL

0526

Circuito Medas 365

(33) 1864 2283

Código: EB-WA3355

guardiasuma@sierraprovidencia.com

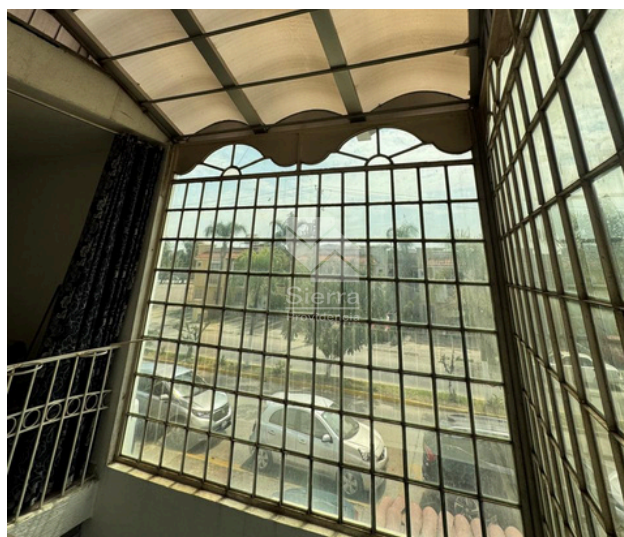


RECÁMARA SECUNDARIA CON BAÑO COMPARTIDO



ÁREA DE LAVADO

2DAS ESCALERAS



SALON DE USOS MULTIPLES

0526

Circuito Medas 365

(33) 1864 2283

Código: EB-WA3355

guardiasuma@sierraprovidencia.com



CONTACTO



(33) 1864 2283



(33) 3342 8484



guardiasuma@sierraprovidencia.com



Circuito Medas No. 365,
Col. Altamira 45160,
Zapopan, Jalisco, México