

Casa en Venta

Bosques de San Gonzalo - Manzano 7362



A 2.6Km de El Club de Golf Valle Imperial



TERRENO: 90 M2
CONSTRUCCIÓN: 141 M2
NIVELES: 3

Precio: \$3,350,000.00

Mtto: \$350.00

DIRECCIÓN

Manzano #7362 CP. 45134
Bosques de San Gonzalo, Zapopan, Jalisco.
Entre calles Bosques de San Gonzalo y Mandarina

0526

Circuito Medas 365

(33) 1131 8680

Código: EB-WA0426

guardiasinergia@sierraprovidencia.com

DESCRIPCIÓN DE LAS ÁREAS

Edad: 9 años
Frente: 6 metros
Fondo: 15 metros

Planta baja

- Cochera para 2 autos
- tanque de gas subterráneo
- Cuarto de calentador de paso e hidroneumático
- Vestíbulo
- Medio baño
- Cocina integral
- Cuarto de lavado
- Sala y comedor
- Jardín

Segundo nivel

- Vestíbulo central con lavadero y muebles de blancos
- Recámara principal con A/A, closet y baño completo
- 2 Recámaras secundarias con closets

Tercer nivel

- Azotea
- Balcon delantero y posterior

AREAS COMUNES

- Cancha de Basketball
- Jardín para perros
- Área de juegos infantiles
- Terraza

SERVICIOS DE LA ZONA

- Tiendas de conveniencia
- Supermercados
- Centros comerciales
- Escuelas, colegios y universidades
- Zona de restaurantes
- Bancos
- Hospitales

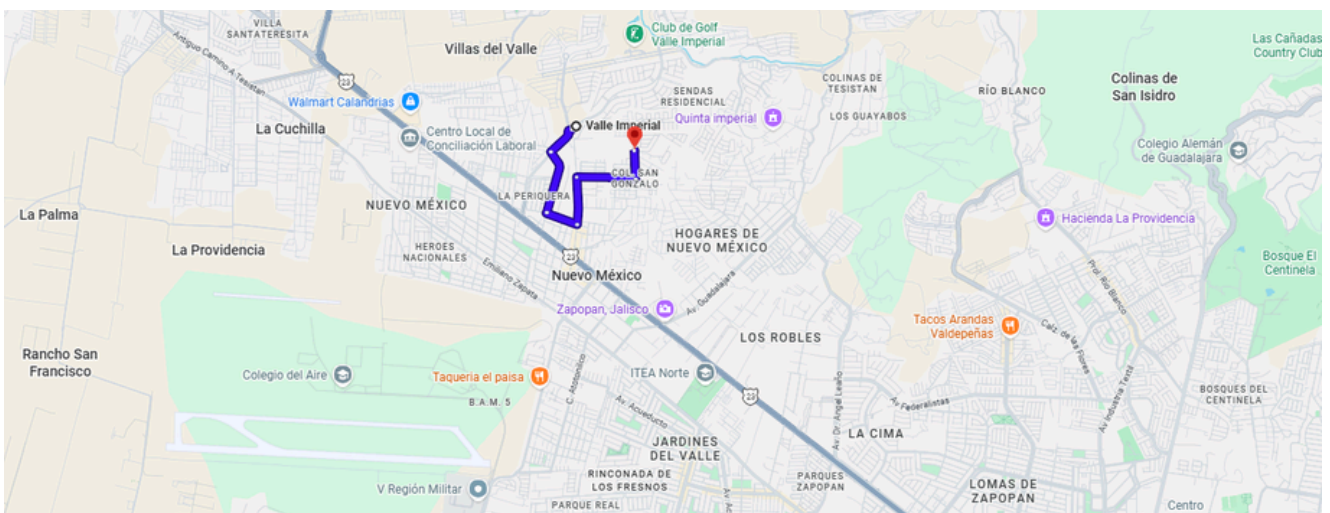
ACABADOS E INSTALACIONES

- Loseta Cerámica
- Aluminio de 2" o 3"
- Puertas de tambor y closet
- Línea fina
- Cocina equipada con estufa, gabinetes y extractor
- Cortinas enrollables

DESCRIPCIÓN DE LA PROPIEDAD

Casa en venta en Bosques de San Gonzalo, Zapopan, con 90 m² de terreno y 141 m² de construcción distribuidos en 3 niveles. Con 9 años de antigüedad, esta propiedad ofrece espacios funcionales y excelente distribución. En planta baja cuenta con cochera para 2 autos, sala-comedor, cocina integral con estufa, gabinetes y extractor, medio baño, cuarto de lavado y jardín; además de tanque de gas subterráneo, cisterna y sistema hidroneumático.

En el segundo nivel encontrarás recámara principal con baño completo y vestidor, dos recámaras secundarias con clóset y un baño completo compartido, además de vestíbulo con clóset de blancos. El tercer nivel ofrece una agradable azotea y balcones al frente y parte posterior. Ubicada en coto con áreas comunes como cancha de basquetbol, terraza, jardín y juegos infantiles. Cercana a supermercados, escuelas, hospitales y centros comerciales. Ideal para familias que buscan comodidad, seguridad y plusvalía.



<https://maps.app.goo.gl/SHNa7u6k1o1xxCGW6>



COCHERA 2 AUTOS



CUARTO DE CALENTADOR



ÁREA DE COMEDOR - SALA Y ESCALERAS



COMEDOR Y SALA



PATIO

0526

Circuito Medas 365

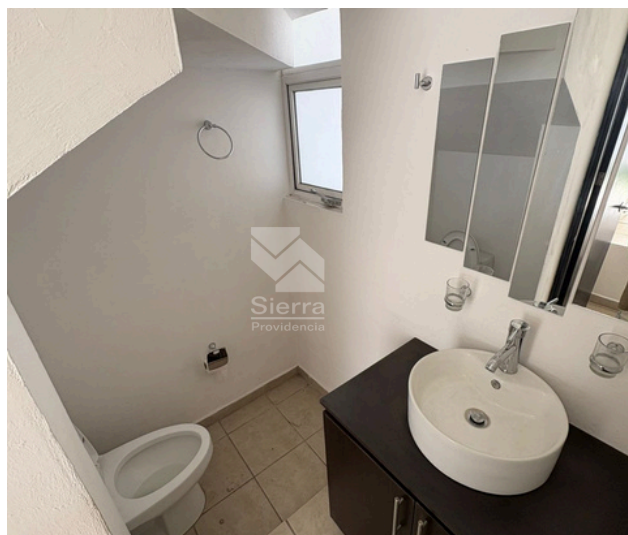
(33) 1131 8680

Código: EB-WA0426

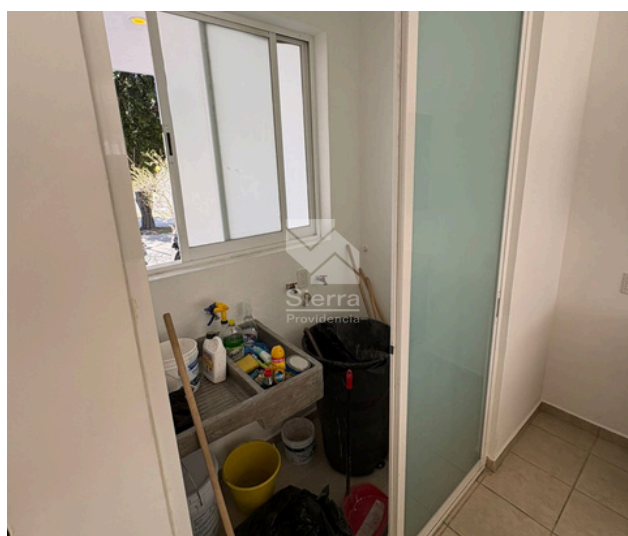
guardiasinergia@sierraprovidencia.com



COCINA



MEDIO BAÑO



CUARTO DE SERVICIO

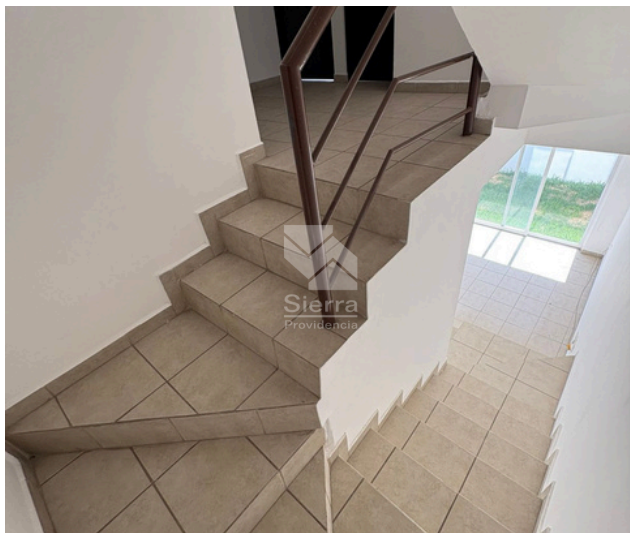
0526

Circuito Medas 365

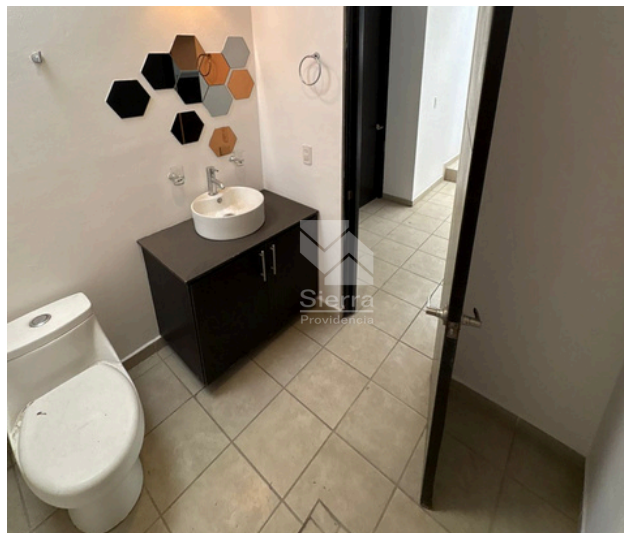
(33) 1131 8680

Código: EB-WA0426

guardiasinergia@sierraprovidencia.com



ESCALERAS



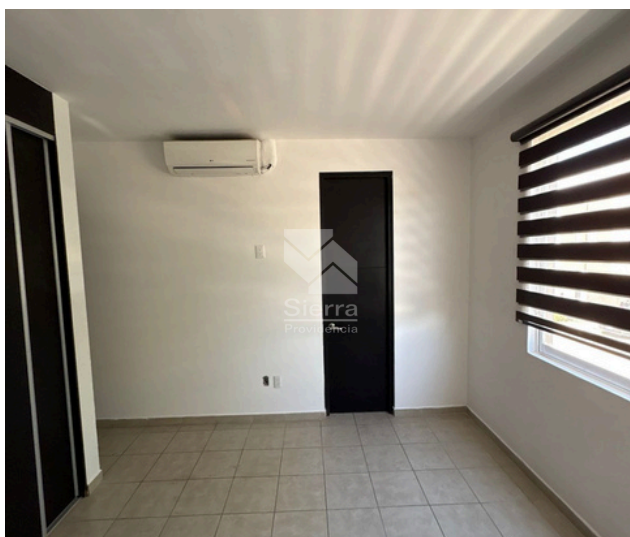
BAÑO COMPLETO



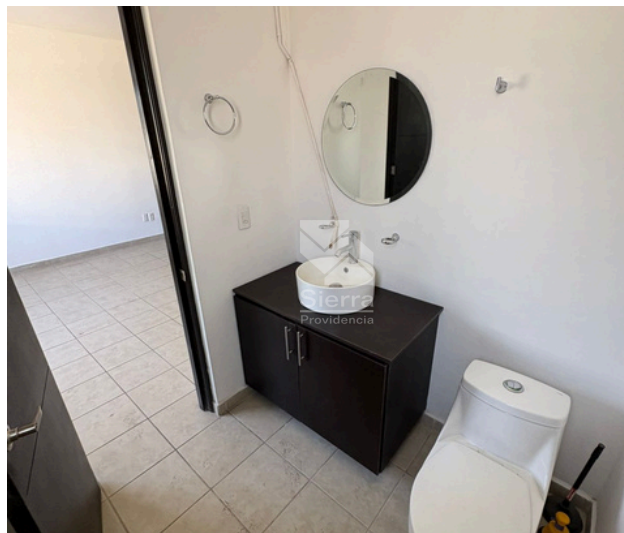
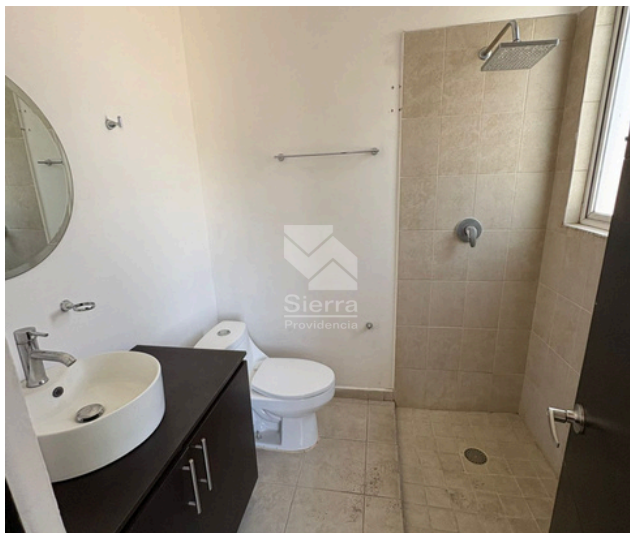
BAÑO COMPLETO



RECÁMARA PRINCIPAL



RECÁMARA PRINCIPAL



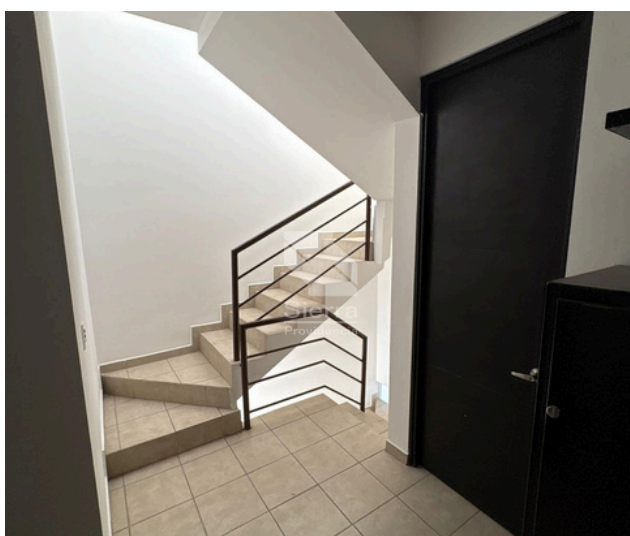
BAÑO COMPLETO RECÁMARA PRINCIPAL



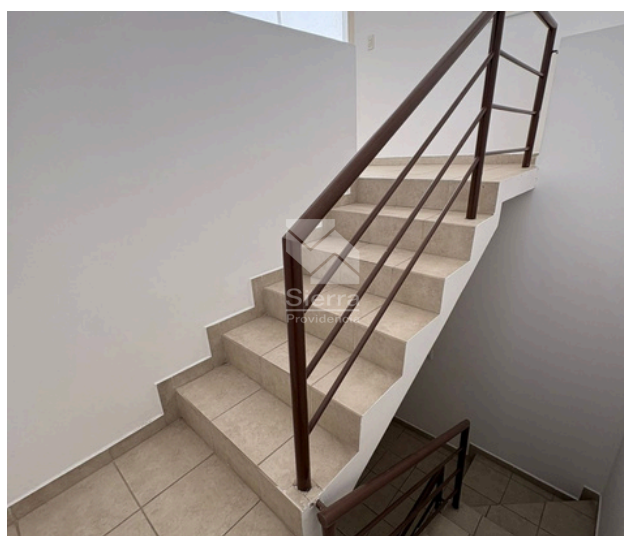
RECÁMARA SECUNDARIA 1



RECÁMARA SECUNDARIA 2



VESTIBULO



ESCALERAS AZOTEA



AZOTEA



BALCON POSTERIOR



BALCON FRONTAL

0526

Circuito Medas 365

(33) 1131 8680

Código: EB-WA0426

guardiasinergia@sierraprovidencia.com



CONTACTO



(33) 1131 8680



(33) 3342 6464



guardiasenergia@sierraprovidencia.com



Circuito Medas No. 365,
Col. Altamira 45160,
Zapopan, Jalisco, México