



## Presentación de remodelación residencial

Propuesta integral con lenguaje moderno atemporal, renders conceptuales y visión de ejecución para transformar la propiedad.

NUBO ARQUITECTOS · Construyendo historias



## Arquitectura especializada en remodelaciones residenciales

Diseñamos intervenciones integrales que actualizan, ordenan y elevan el valor de cada propiedad.

En Nubo Arquitectos entendemos la remodelación como una oportunidad para reinterpretar una casa existente y convertirla en una residencia contemporánea, funcional y sofisticada.

- Remodelación integral interior y exterior
- Actualización de imagen arquitectónica
- Optimización de distribución y funcionalidad
- Selección de materiales con enfoque premium
- Acompañamiento de diseño a ejecución

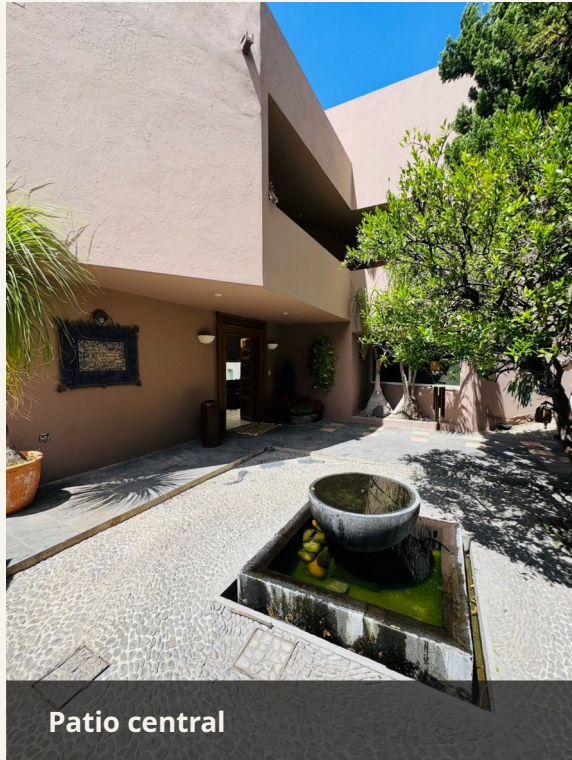


**Construyendo historias**

Cada proyecto se concibe como una experiencia habitable y duradera.

## Base arquitectónica con gran potencial de transformación

La propiedad ya cuenta con escala, carácter y áreas valiosas; nuestra propuesta busca depurar, abrir y modernizar el lenguaje espacial.



Patio central



Cocina existente



Baño de visitas



Acceso / cochera

### Oportunidades detectadas

- Unificar materiales y paleta arquitectónica
- Actualizar carpinterías, cocina y baños
- Fortalecer la relación entre exterior e interior

# Una casa moderna atemporal

La propuesta privilegia líneas limpias, textura noble, iluminación cálida y espacios sociales con presencia arquitectónica.

0  
1

## Materialidad

Piedra, madera natural, porcelánicos de gran formato y acentos oscuros.

0  
2

## Funcionalidad

Espacios más despejados, mejor flujo y mayor comodidad cotidiana.

0  
3

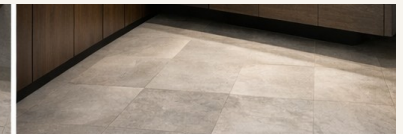
## Imagen

Un lenguaje contemporáneo sobrio, elegante y con valor de permanencia.

0  
4

## Patrimonio

Cada intervención busca elevar percepción, plusvalía y experiencia de uso.





## Render propuesto · Fachada

**principal**

Una fachada contemporánea con mayor presencia, composición limpia y materiales sobrios.

**Moderno  
atemporal**

# Propuesta integral para áreas clave

Baño de visitas, vestidor, cocina y patio social reinterpretados bajo una misma narrativa material.



## Intervenciones destacadas

- Mobiliario fijo de líneas limpias
- Superficies pétreas y tonos neutros
- Iluminación puntual y ambiental
- Carpintería oscura con detalles cálidos
- Patio con vocación social y contemplativa

# Patio central remodelado

El corazón de la casa se transforma en una pieza escénica de bienvenida, convivencia y contemplación.

- Espejo de agua renovado como elemento protagónico
- Pisos y jardinería con lenguaje más depurado
- Iluminación arquitectónica para uso diurno y nocturno
- Terraza y acceso con apariencia más lujosa y ordenada



# Inversión estimada para la remodelación

Una propuesta integral para transformar la propiedad con un lenguaje contemporáneo, funcional y de alto valor residencial.

## INVERSIÓN TOTAL

# \$9,743,000 MXN

Monto global estimado para la remodelación integral.

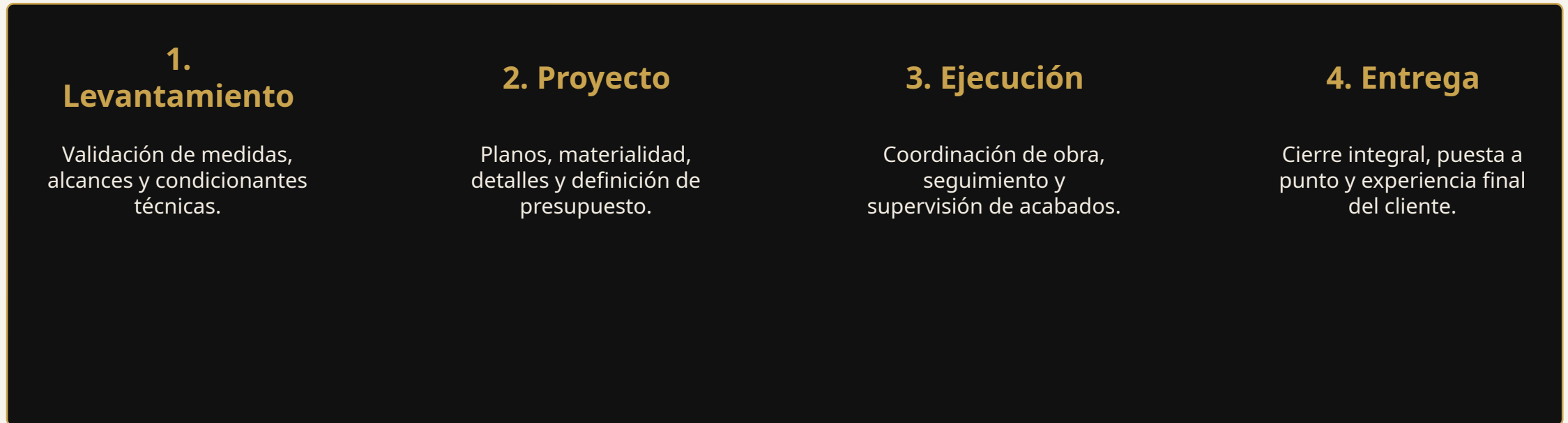
El presupuesto se presenta como referencia general y podrá afinarse al desarrollar el proyecto ejecutivo, catálogo de conceptos y especificaciones finales.



Remodelación residencial integral · diseño, materialidad y ejecución

# De la visión al proyecto ejecutivo

Esta presentación muestra el lenguaje conceptual de la remodelación. El siguiente paso es desarrollar el proyecto arquitectónico detallado para su ejecución.



## NUBO ARQUITECTOS

Construyendo historias a través de espacios que perduran.

