

Casa en Venta

Madeira Residencial - Modelo Madeira 66



A 5 min de López Mateos Sur

Zona de alto crecimiento y plusvalía



TERRENO: 82.5 M2
CONSTRUCCIÓN: 113.59 M2
NIVELES: 2

Precio: \$3,460,650

Mantenimiento: \$1,200

DIRECCIÓN

Camino a Sta. Ana Tepetitlán 1500
Santa Ana Tepetitlán,
C.P. 45230 Zapopan, Jal.

0426

Circuito Medas 365

(33) 1131 2953

Código: EB-VY3894

guardiabetta@sierraprovidencia.com

DESCRIPCIÓN DE LAS ÁREAS

Edad: A Estrenar

Planta baja

- Sala-Comedor
- Cocina con barra desayunador
- Alacena
- Zona de escritorio
- Medio baño
- Jardín
- Cochera para 2 autos

Segundo nivel

- Recámara principal con baño completo y closet
- Recámara secundaria con baño completo y closet
- Área de lavado

SERVICIOS DE LA ZONA

- 12 min Plaza del Sol
- 8 min Punto Sur, Hospital Puerta de Hierro Sur
- 7 min Gourmetería
- 9 min Costco, Sams, Mega, Walmart
- 10 min Club Providencia
- 14 min Prepa Tec
- 16 min Club Atlas Chapalita

ACABADOS E INSTALACIONES

- Preparación para aire acondicionado
- Iluminación natural en baños
- Alturas libres 2.70 m
- Puerta de Ingreso con madera sólida de parota
- Escalera en mármol travertino claro
- Cocina integral con cubierta de granito natural equipada con estufa y campana
- Cubiertas de mármol en vanity de baños
- Pisos de duela
- Tanque estacionario de 120 litros
- Cisterna de 5,000 litros

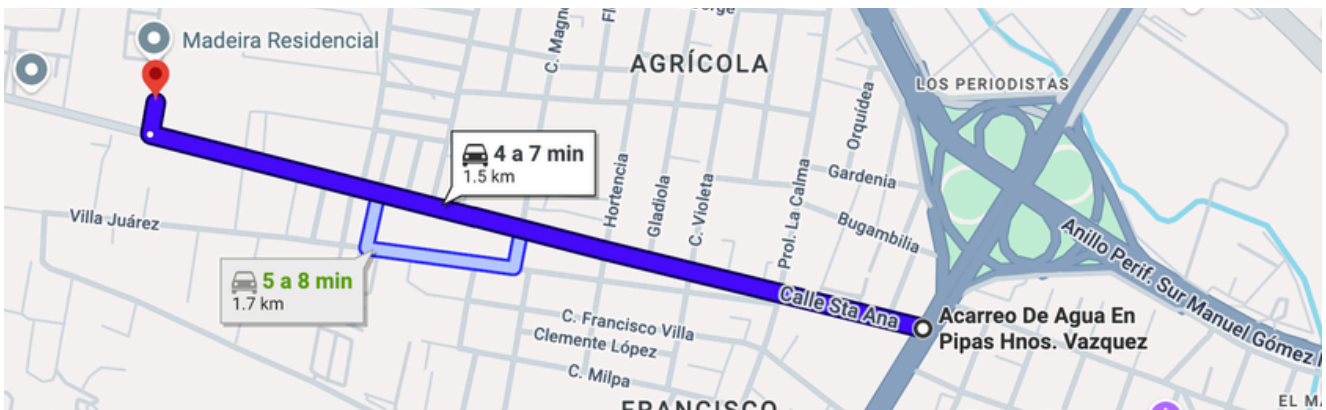
DESCRIPCIÓN DE LA PROPIEDAD

Casa en venta en Zapopan en fraccionamiento privado Madeira Residencial, para quienes buscan una casa moderna y funcional dentro de un entorno seguro.

Modelo Madeira cuenta con 113.84 m² de construcción en 2 niveles, sobre un terreno de 82.5 m², con espacios bien distribuidos, iluminación natural y diseño contemporáneo. Su distribución ofrece en planta baja sala-comedor, cocina con barra desayunador y alacena, medio baño, jardín y cochera para 2 autos; en planta alta, 2 recámaras, cada una con clóset y baño completo, brindando mayor privacidad y comodidad, además de área de lavado.

El desarrollo ofrece amenidades diseñadas para complementar tu estilo de vida, como alberca, gimnasio, terraza social, terraza elevada, pet park y juegos infantiles.

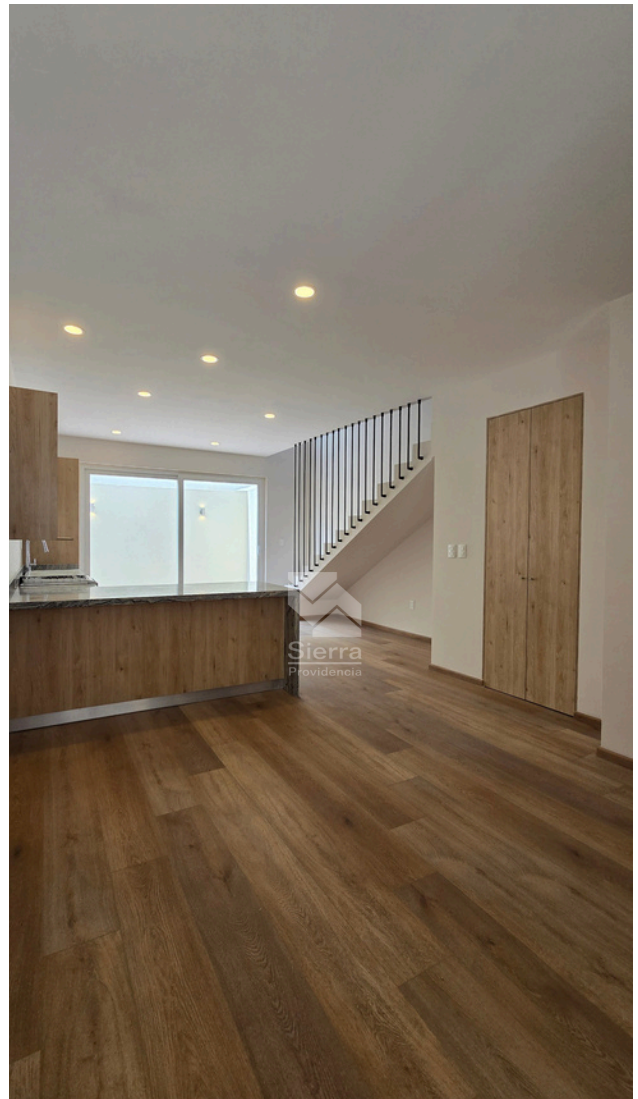
Ubicada al sur de Zapopan, antes de Bugambillas, dentro de coto privado con excelente conectividad y cercanía a servicios, ideal para vivir o invertir.



<https://maps.app.goo.gl/YeQ1pTa1ohhB1qpDA>



FACHADA



SALA - COMEDOR



COCINA



MEDIO BAÑO P.B.

0426

Circuito Medas 365

(33) 1131 2953

Código: EB-VY3894

guardiabet@sierraprovidencia.com



JARDÍN



RECÁMARA 1



BAÑO COMPLETO RECÁMARA 1

0426

Circuito Medas 365

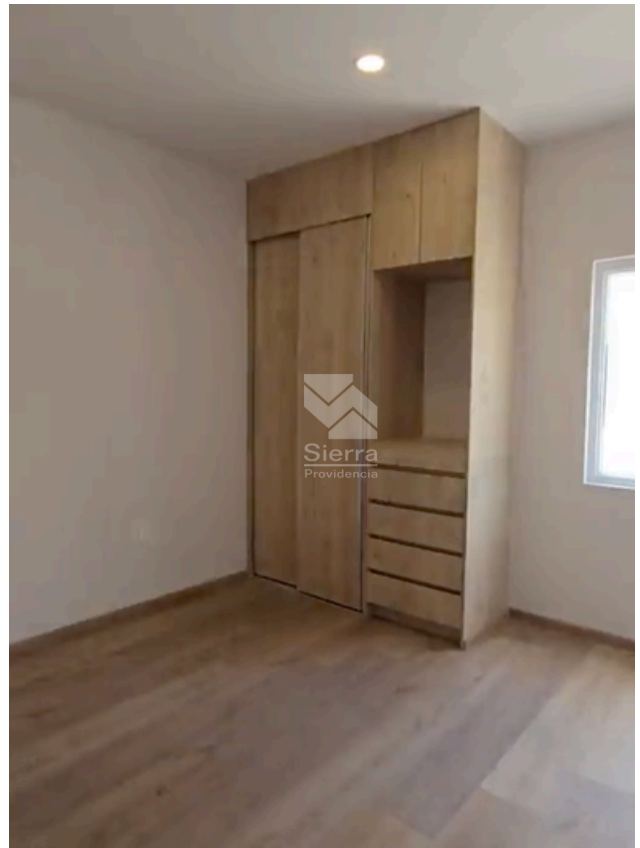
(33) 1131 2953

Código: EB-VY3894

guardiabet@sierraprovidencia.com



BAÑO COMPLETO RECÁMARA 1



RECÁMARA 2



BAÑO COMPLETO RECÁMARA 2



ÁREA DE LAVADO

0426

Circuito Medas 365

(33) 1131 2953

Código: EB-VY3894

guardiabetta@sierraprovidencia.com



ALBERCA



TERRAZA SOCIAL



FACHADAS CASAS



TERRAZA ELEVADA



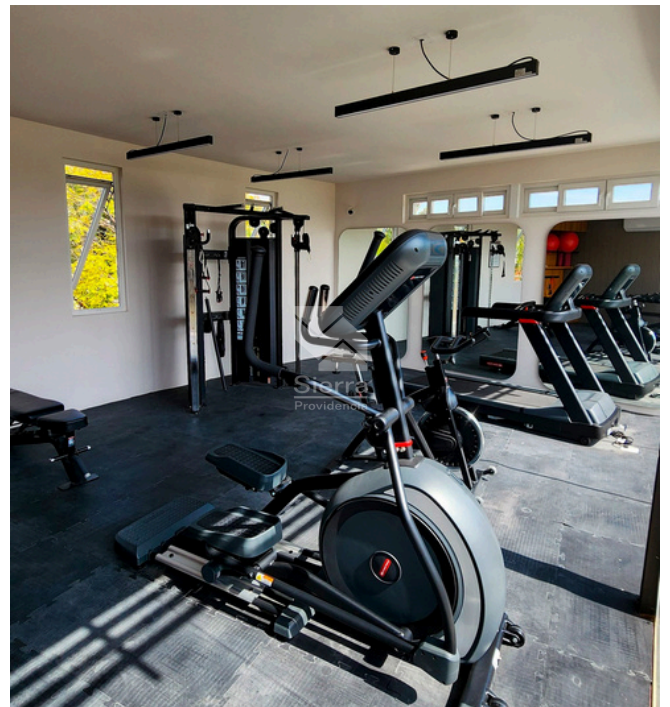
PET PARK



JUEGOS INFANTILES



COCINA TERRAZA



GIMNASIO

0426

Circuito Medas 365

(33) 1131 2953

Código: EB-VY3894

guardiabet@sierraprovidencia.com



CONTACTO



(33) 1131 2953



(33) 2737 2770



guardiabetas@sierraprovidencia.com



Circuito Medas No. 365,
Col. Altamira 45160,
Zapopan, Jalisco, México