

Casa en Venta

Madeira Residencial - Modelo Lisboa



A 5 min de López Mateos Sur

Zona de alto crecimiento y plusvalía



TERRENO: 82.5 m²
EXCEDENTE: 1.77 m²
CONSTRUCCIÓN: 134.59 m²
NIVELES: 3

Precio: \$4,062,102

Mantenimiento: \$1,200

DIRECCIÓN

Camino a Sta. Ana Tepetitlán 1500
Santa Ana Tepetitlán,
C.P. 45230 Zapopan, Jal.

0426

Circuito Medas 365

(33) 1131 2953

Código: EB-VX8655

guardiabetas@sierraprovidencia.com

DESCRIPCIÓN DE LAS ÁREAS

Edad: A Estrenar

Casas

47, 54, 90, 174, 180, 186, 188, 194

Planta baja

- Sala-Comedor
- Cocina con barra desayunador en isla
- Medio baño
- Jardín
- Cochera para 2 autos

Segundo nivel

- Recámara principal con baño completo y walking closet
- Recámara secundaria con clóset y baño completo
- Área de lavado

Tercer nivel

- Recámara con baño completo y walking closet
- Terraza

SERVICIOS DE LA ZONA

- 12 min Plaza del sol
- 8 min Punto sur, hospital Puerta de hierro sur
- 7 min Gourmetería
- 9 min Costco, Sams, Mega, Walmart
- 10 min Club providencia
- 14 min Prepa Tec
- 16 min Club Atlas chapalita

ACABADOS E INSTALACIONES

- Preparación para aire acondicionado
- Iluminación natural en baños
- Alturas libres 2.70 m
- Puerta de Ingreso con madera sólida de parota
- Escalera en mármol travertino claro
- Cocina integral con cubierta de granito natural equipada con estufa y campana
- Cubiertas de mármol en vanity de baños
- Pisos de duela
- Tanque estacionario de 120 litros
- Cisterna de 5,000 litros

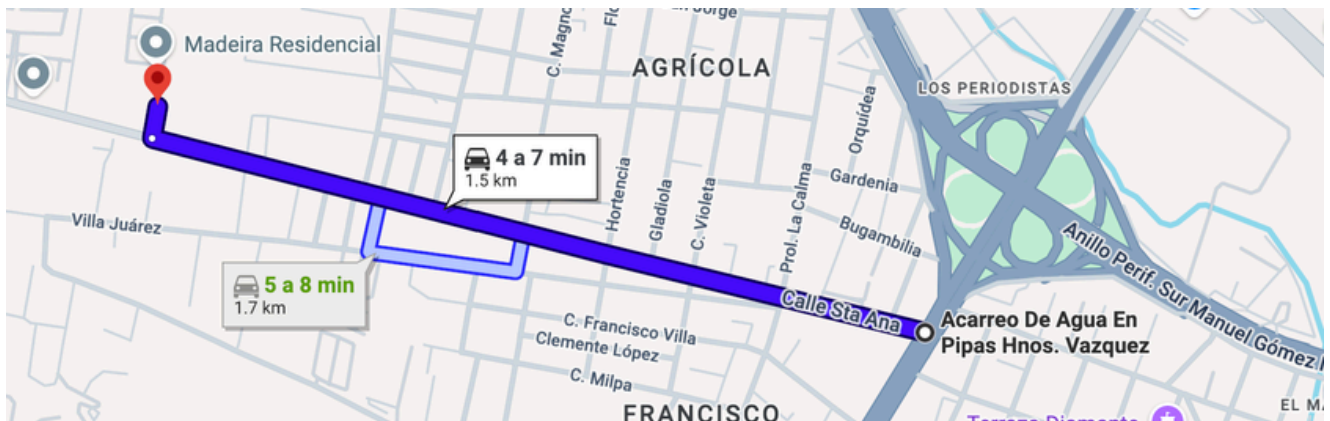
DESCRIPCIÓN DE LA PROPIEDAD

Casa en venta en Zapopan, dentro de fraccionamiento privado en Madeira Residencial, para quienes buscan un estilo de vida cómodo, funcional y dentro de un entorno seguro y familiar.

Modelo Lisboa cuenta con 134.59 m² de construcción sobre un terreno de 86.56 m², con distribución en 3 niveles. En planta baja integra sala-comedor, cocina con isla desayunador, medio baño, jardín y cochera para 2 autos. El segundo nivel cuenta con recámara principal con baño y walking clóset, recámara secundaria con baño completo y área de lavado. En el tercer nivel se encuentra una tercera recámara con baño y walking clóset, además de terraza.

El desarrollo ofrece amenidades como alberca, gimnasio, terraza social, terraza elevada, pet park y juegos infantiles. Ubicada al sur de Zapopan, antes de Bugambilia, con fácil acceso a vialidades, servicios, escuelas y centros comerciales, lo que la convierte en una excelente opción para vivir o invertir.

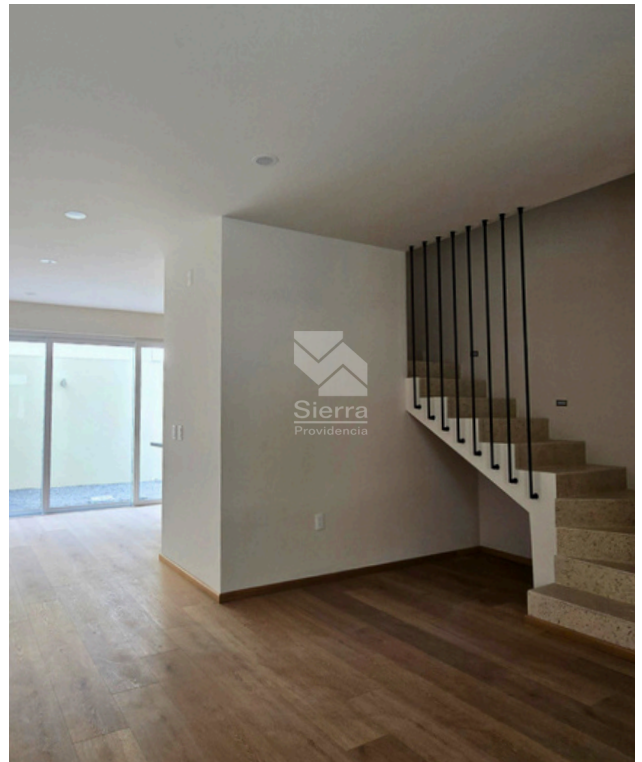
Ideal para quienes buscan una casa con entrega inmediata, seguridad y alta plusvalía. Agenda tu cita y conócela.



<https://maps.app.goo.gl/YeQ1pTa1ohhB1qpDA>



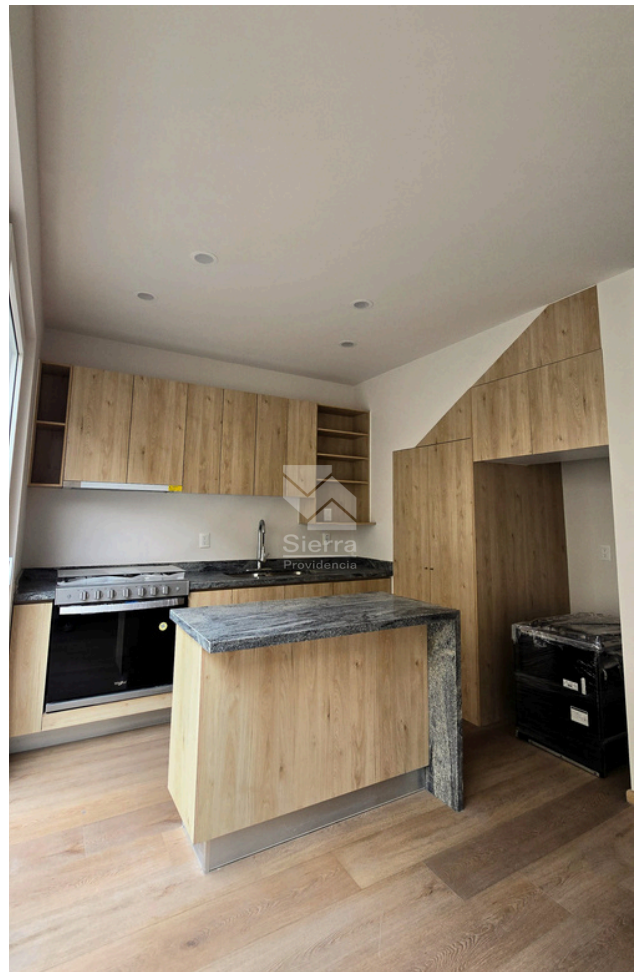
FACHADA



INGRESO



SALA - COMEDOR



COCINA

0426

Circuito Medas 365

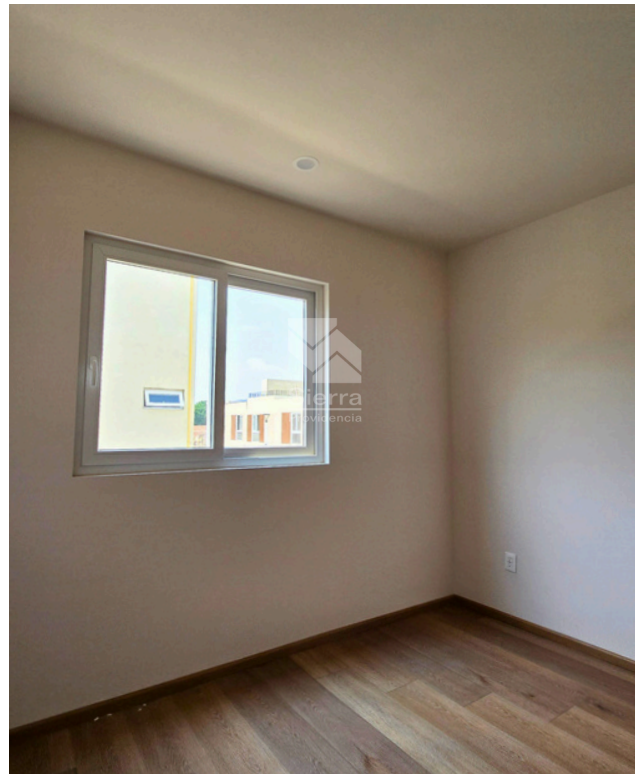
(33) 1131 2953

Código: EB-VX8655

guardiabet@sierraprovidencia.com



JARDÍN



RECÁMARA 1



WALKING CLOSET RECÁMARA 1



BAÑO COMPLETO RECÁMARA 1

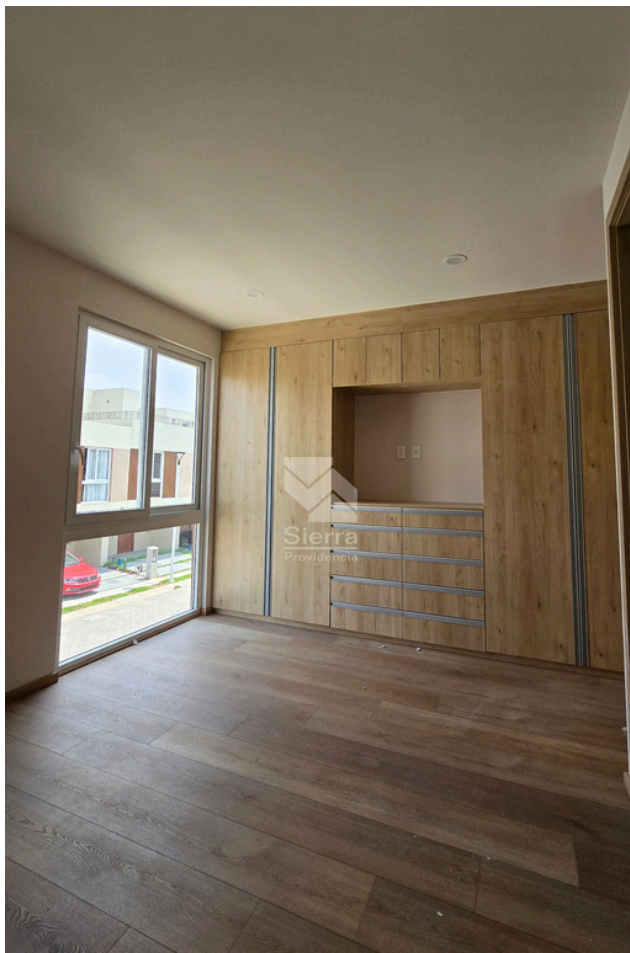
0426

Circuito Medas 365

(33) 1131 2953

Código: EB-VX8655

guardiabet@sierraprovidencia.com



RECÁMARA 2



BAÑO RECÁMARA 2



RECÁMARA 3



WALKING CLOSET RECÁMARA 3

0426

Circuito Medas 365

(33) 1131 2953

Código: EB-VX8655

guardiabet@sierraprovidencia.com



ROOF GARDEN



ALBERCA



TERRAZA SOCIAL

0426

Circuito Medas 365

(33) 1131 2953

Código: EB-VX8655

guardiabet@sierraprovidencia.com



TERRAZA ELEVADA



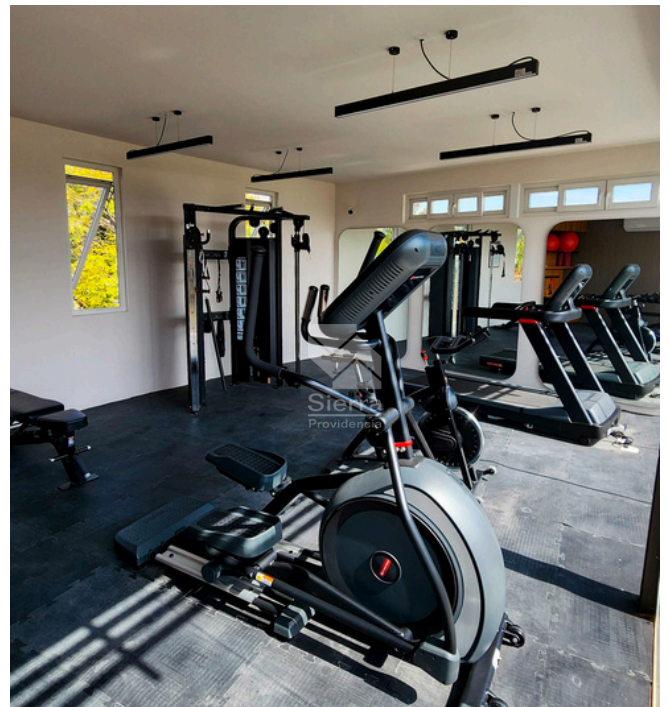
PET PARK



JUEGOS INFANTILES



COCINA TERRAZA



GIMNASIO

0426

Circuito Medas 365

(33) 1131 2953

Código: EB-VX8655

guardiabetta@sierraprovidencia.com



CONTACTO



(33) 1131 2953



(33) 2737 2770



guardiabetas@sierraprovidencia.com



Circuito Medas No. 365,
Col. Altamira 45160,
Zapopan, Jalisco, México