

Casa en Venta

Madeira Residencial - Modelo Lisboa 49



Antes de llegar a Bugambillas



TERRENO: 86.56 M2
CONSTRUCCIÓN: 134.59 M2
NIVELES: 3

Precio: \$4,076,987

Mantenimiento: \$1,200

DIRECCIÓN

Camino a Sta. Ana Tepetitlán 1500
Santa Ana Tepetitlán,
45230 Zapopan, Jal.

0426

Circuito Medas 365

(33) 1131 2953

Código: EB-VX8655

guardiabetta@sierraprovidencia.com

DESCRIPCIÓN DE LAS ÁREAS

Edad: A Estrenar

Planta baja

- Cochera para 2 autos
- Sala-Comedor
- Cocina con barra desayunador e isla
- 1/2 baño
- Jardín

Segundo nivel

- Recámara principal con baño completo y vestidor
- Recámara secundaria con clóset y baño completo
- Área de lavado

Tercer nivel

- Recámara con baño completo y clóset
- Terraza

DESCRIPCIÓN DE LA PROPIEDAD

Casa en venta en Residencial Madeira, un desarrollo residencial de casas en Zapopan ideal para quienes buscan vivir en un entorno seguro, familiar y con excelente ubicación.

Modelo Lisboa con 134.59 m² de construcción. Terreno base de 82.56 m² y un excedente de 4.06 m²

Amenidades: Gimnasio, alberca, terraza social, terraza elevada, pet park y juegos infantiles.

Ubicado en una zona de crecimiento en Zapopan, con acceso a vialidades principales, servicios, escuelas y centros comerciales, lo que lo convierte en una excelente opción para vivir o invertir.

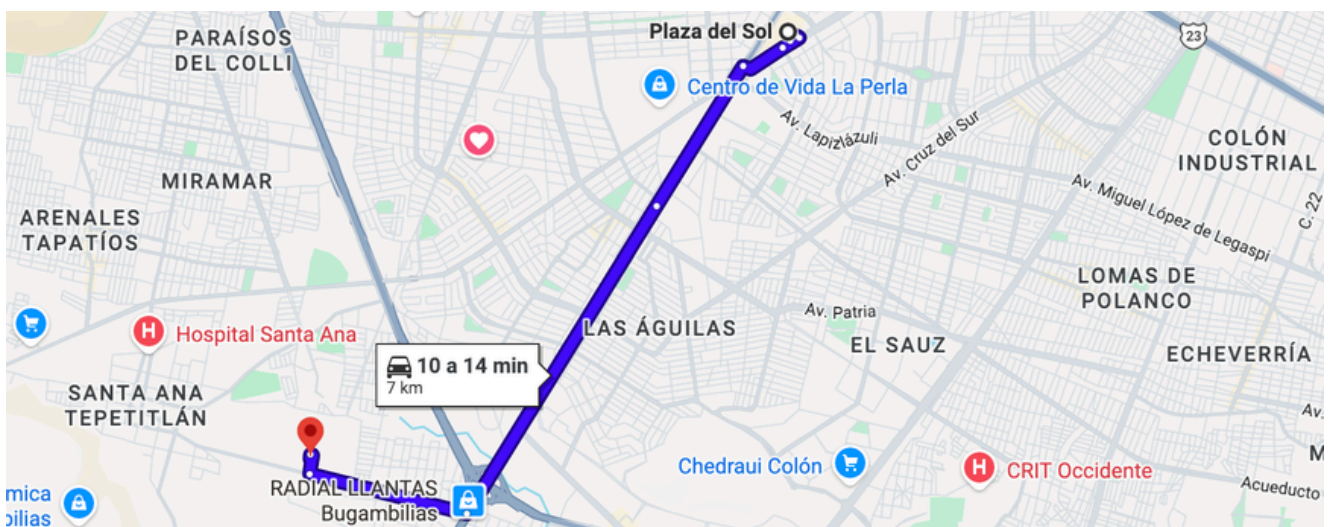
Ideal para quienes buscan casas en venta en Zapopan con entrega inmediata, dentro de un coto privado con amenidades y alta plusvalía. Agenda tu cita y conoce tu próxima casa.

SERVICIOS DE LA ZONA

- 12 min Plaza del sol
- 8 min Punto sur, hospital Puerta de hierro sur
- 7 min Gourmetería
- 9 min Costco, Sams, Mega, Walmart
- 10 min Club providencia
- 14 min Prepa Tec
- 16 min Club Atlas chapalita

ACABADOS E INSTALACIONES

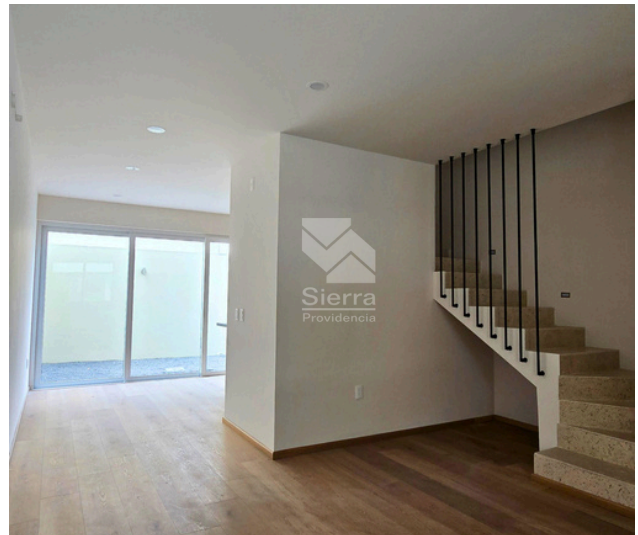
- Preparación para aire acondicionado
- Iluminación natural en baños
- Alturas libres 2.70 m
- Puerta de Ingreso con madera sólida de parota
- Escalera en mármol travertino claro
- Cocina integral con cubierta de granito natural equipada con estufa y campana
- Cubiertas de mármol en vanity de baños
- Pisos de duela
- Tanque estacionario de 120 litros
- Cisterna de 5,000 litros



<https://maps.app.goo.gl/kKf6QE2mxiQqQvTZA>



FACHADA



INGRESO



SALA - COMEDOR



COCINA



COCINA



MEDIO BAÑO P.B.

0426

Circuito Medas 365

(33) 1131 2953

Código: EB-VX8655

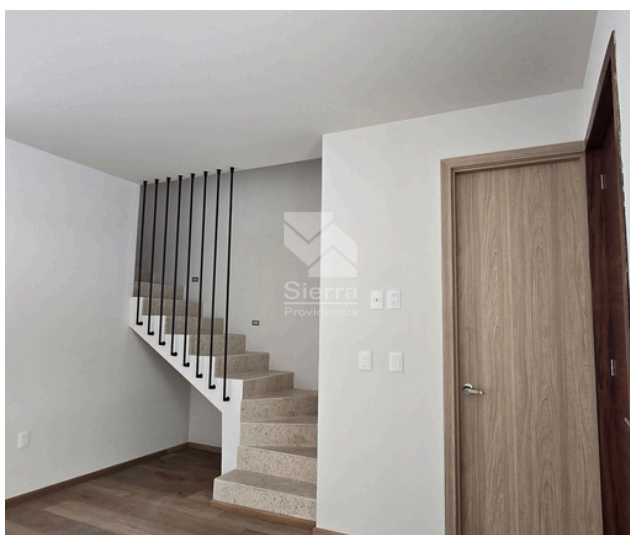
guardiabet@sierraprovidencia.com



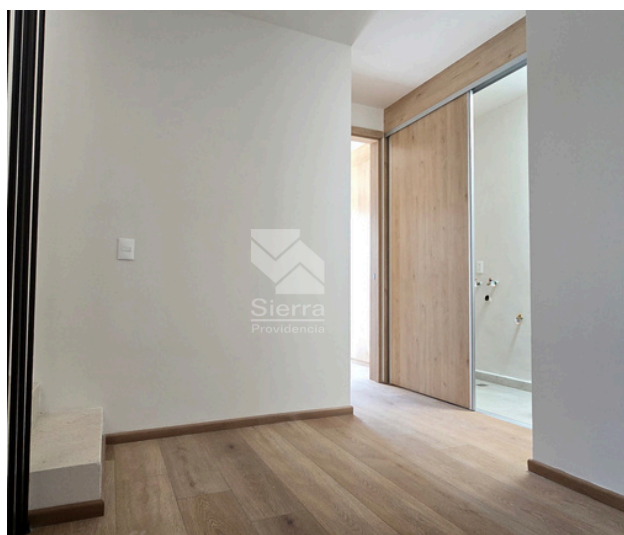
JARDÍN



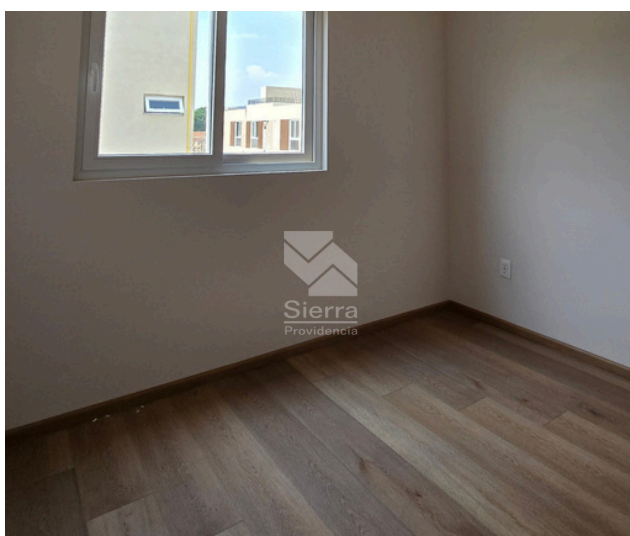
JARDÍN



ESCALERAS



DISTRIBUCIÓN SEGUNDO NIVEL



RECÁMARA 1



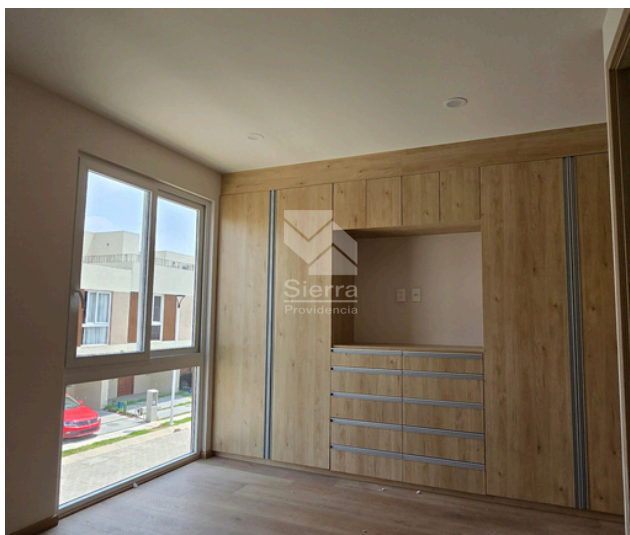
BAÑO COMPLETO RECÁMARA 1



CLOSET RECÁMARA 1



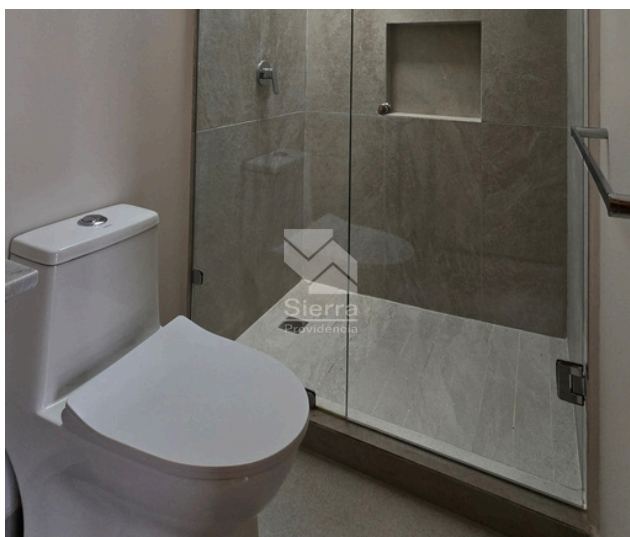
CLOSET RECÁMARA 1



RECÁMARA 2



RECÁMARA 2



BAÑO RECÁMARA 2



ÁREA DE LAVADO



RECÁMARA 3



RECÁMARA 3



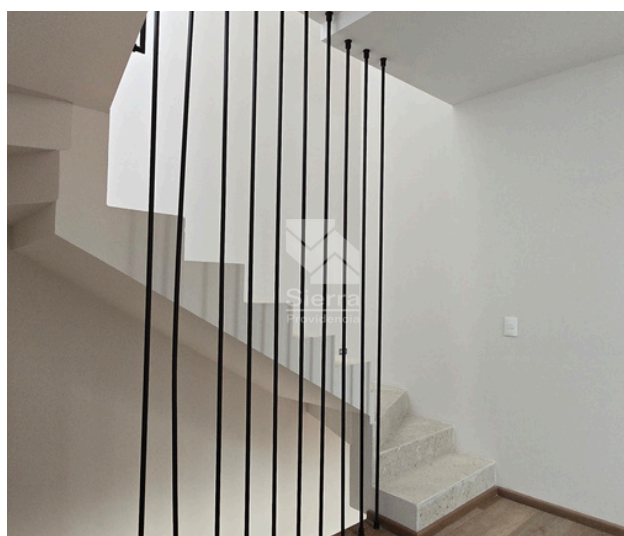
BAÑO RECÁMARA 3



VESTIDOR RECÁMARA 3



BAÑO RECÁMARA 3



ESCALERAS 3ER NIVEL



ROOF GARDEN



ROOF GARDEN



ALBERCA



ASOLEADEROS



TERRAZA SOCIAL



TERRAZA ELEVADA



COCINA TERRAZA



JUEGOS INFANTILES



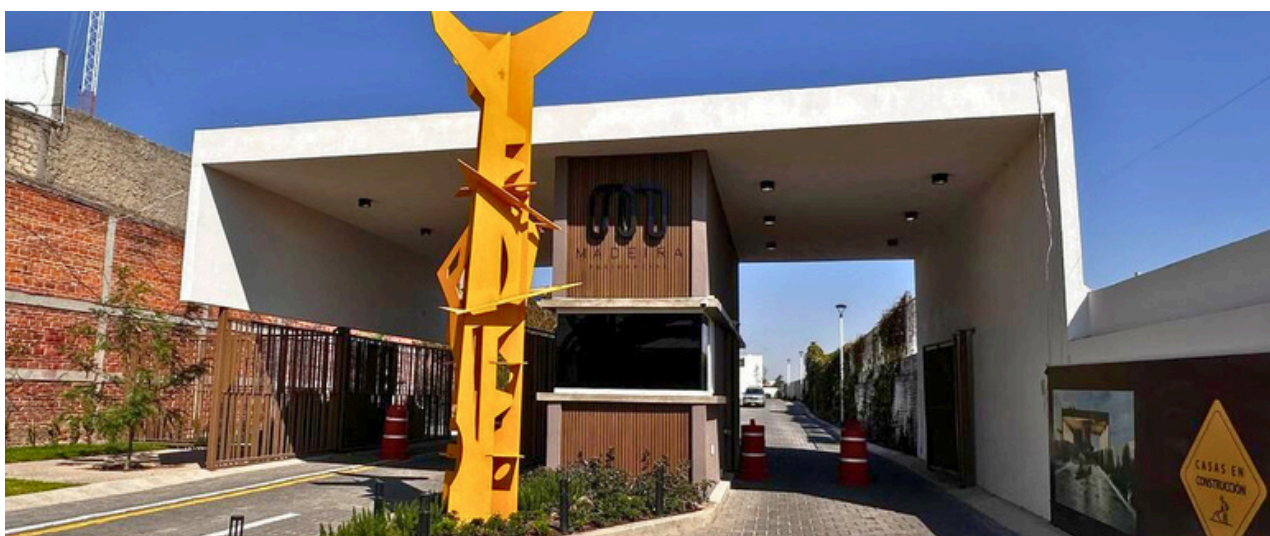
PET PARK



JUEGOS INFANTILES



GIMNASIO



INGRESO



CONTACTO



(33) 1131 2953



(33) 2737 2770



guardiabetas@sierraprovidencia.com



Circuito Medas No. 365,
Col. Altamira 45160,
Zapopan, Jalisco, México