

# Casa en Venta

Madeira Residencial - Modelo Lisboa 54



*Antes de llegar a Bugambillas*



TERRENO: 125.58 M2  
CONSTRUCCIÓN: 134.59 M2  
NIVELES: 3

**Precio: \$4,410,617.00**

Mantenimiento: \$1,200

## DIRECCIÓN

Camino a Sta. Ana Tepetitlán 1500  
Santa Ana Tepetitlán,  
45230 Zapopan, Jal.

0426

Circuito Medas 365

(33) 1131 2953

Código: EB-VX5651

guardiabetta@sierraprovidencia.com

## DESCRIPCIÓN DE LAS ÁREAS

Edad: A Estrenar

### Planta baja

- Cochera para 2 autos
- Sala-Comedor
- Cocina con barra desayunador e isla
- 1/2 baño
- Jardín

### Segundo nivel

- Recámara principal con baño completo y vestidor
- Recámara secundaria con clóset y baño completo
- Área de lavado

### Tercer nivel

- Recámara con baño completo y clóset
- Terraza

## DESCRIPCIÓN DE LA PROPIEDAD

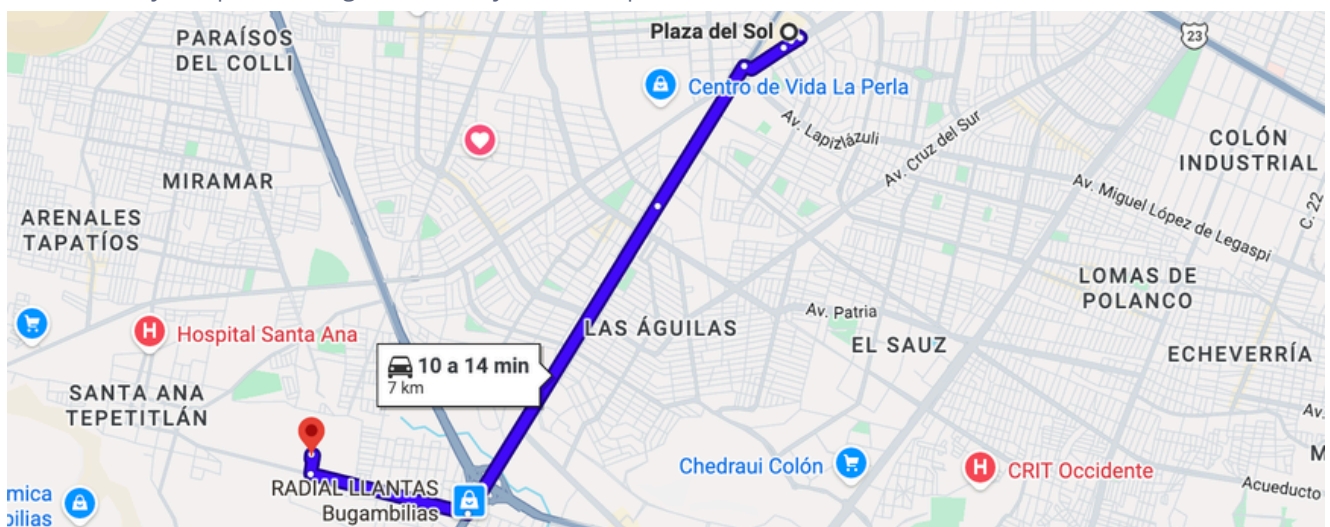
Casa en venta en Residencial Madeira, un desarrollo residencial de casas en Zapopan ideal para quienes buscan vivir en un entorno seguro, familiar y con excelente ubicación.

Modelo Lisboa con 134.59 m<sup>2</sup> de construcción. Terreno base de 82.5 m<sup>2</sup>, pero esta propiedad en esquina cuenta con un terreno total de 125.58 m<sup>2</sup> gracias a un excedente de 43.08 m<sup>2</sup>.

Amenidades: Gimnasio, alberca, terraza social, terraza elevada, pet park y juegos infantiles.

Ubicado en una zona de crecimiento en Zapopan, con acceso a vialidades principales, servicios, escuelas y centros comerciales, lo que lo convierte en una excelente opción para vivir o invertir.

Ideal para quienes buscan casas en venta en Zapopan con entrega inmediata, dentro de un coto privado con amenidades y alta plusvalía. Agenda tu cita y conoce tu próxima casa.



<https://maps.app.goo.gl/kKf6QE2mxiQqQvTZA>

## SERVICIOS DE LA ZONA

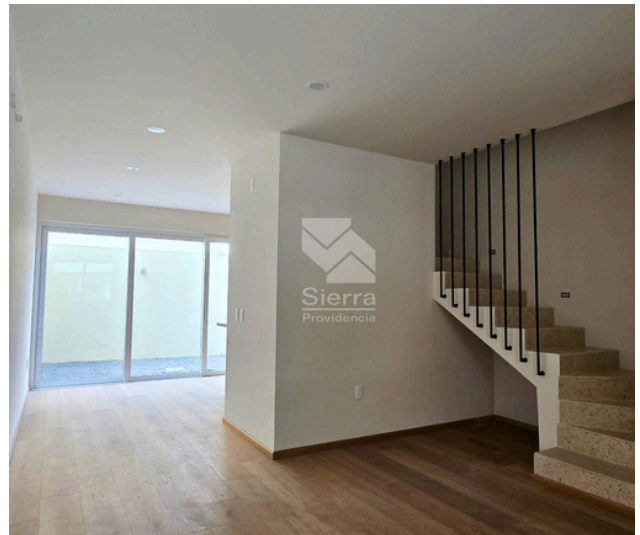
- 12 min Plaza del sol
- 8 min Punto sur, hospital Puerta de hierro sur
- 7 min Gourmetería
- 9 min Costco, Sams, Mega, Walmart
- 10 min Club providencia
- 14 min Prepa Tec
- 16 min Club Atlas chapalita

## ACABADOS E INSTALACIONES

- Preparación para aire acondicionado
- Iluminación natural en baños
- Alturas libres 2.70 m
- Puerta de Ingreso con madera sólida de parota
- Escalera en mármol travertino claro
- Cocina integral con cubierta de granito natural equipada con estufa y campana
- Cubiertas de mármol en vanity de baños
- Pisos de duela
- Tanque estacionario de 120 litros
- Cisterna de 5,000 litros



FACHADA



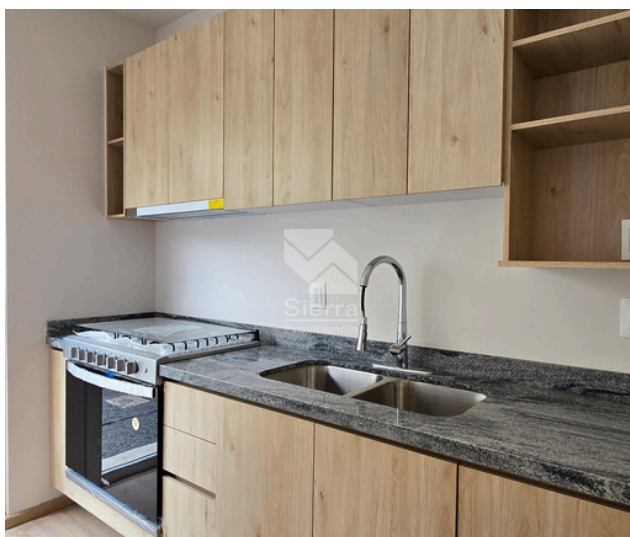
INGRESO



SALA - COMEDOR



COCINA



COCINA



MEDIO BAÑO P.B.

0426

Circuito Medas 365

(33) 1131 2953

Código: EB-VX5651

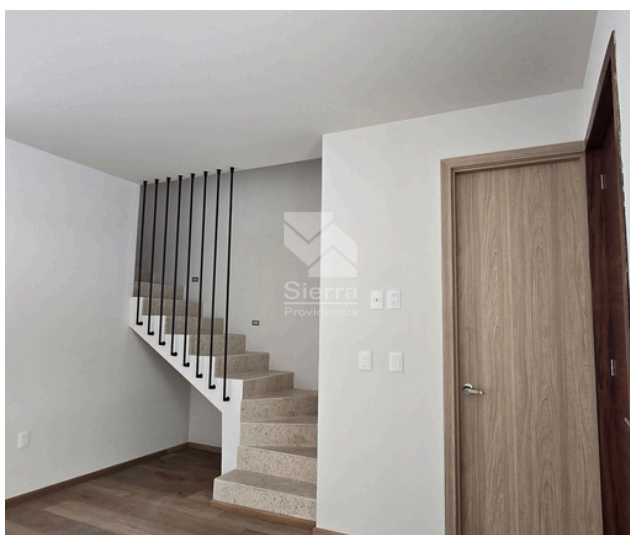
guardiabet@sierraprovidencia.com



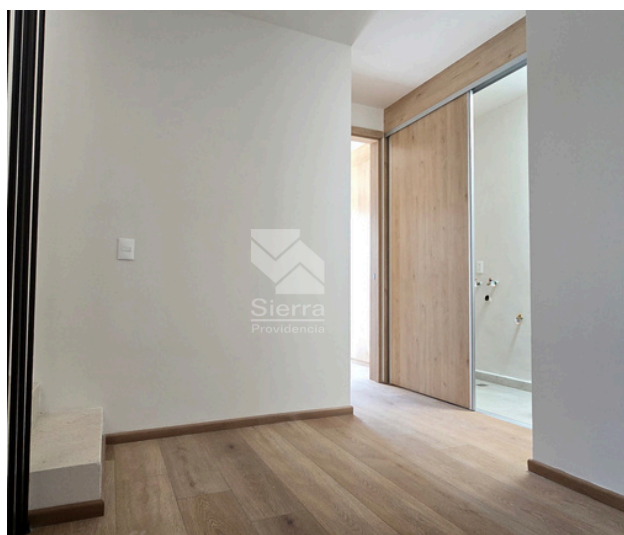
JARDÍN



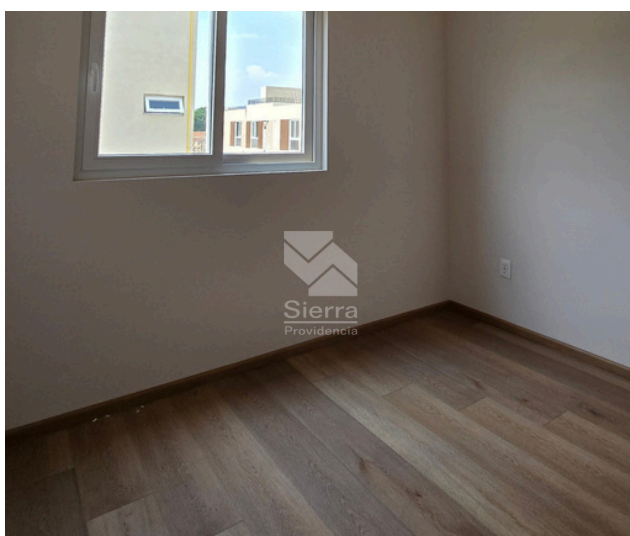
EXCEDENTE TERRENO



ESCALERAS



DISTRIBUCIÓN SEGUNDO NIVEL



RECÁMARA 1



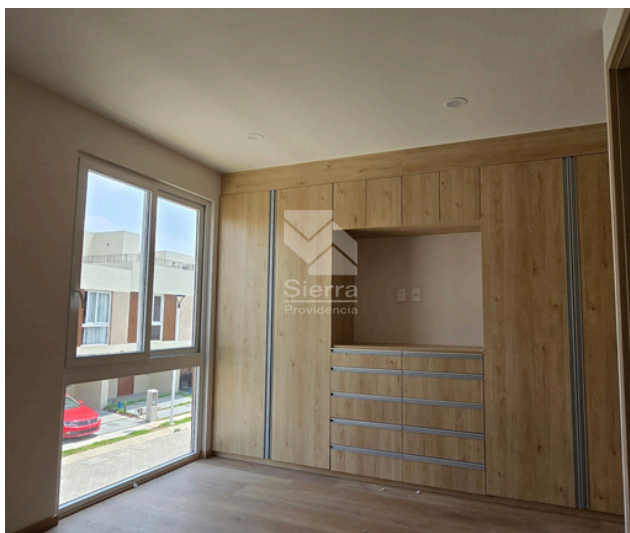
BAÑO COMPLETO RECÁMARA 1



CLOSET RECÁMARA 1



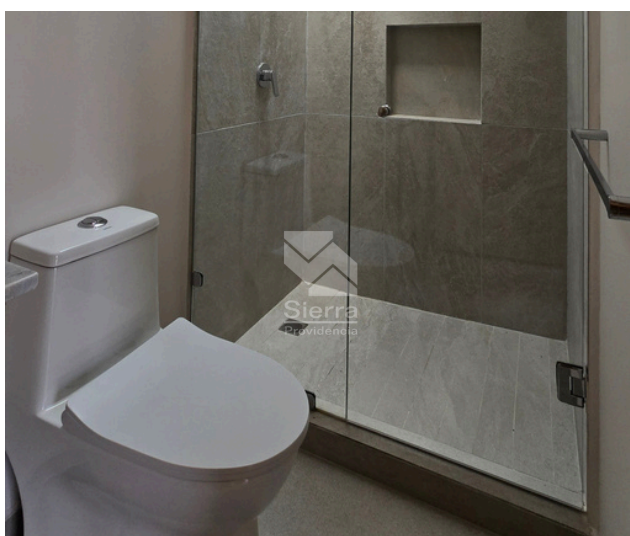
CLOSET RECÁMARA 1



RECÁMARA 2



RECÁMARA 2



BAÑO RECÁMARA 2



ÁREA DE LAVADO



RECÁMARA 3



RECÁMARA 3



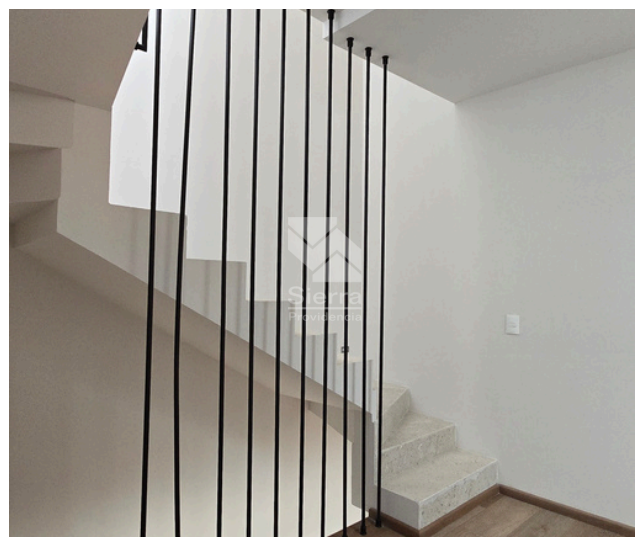
BAÑO RECÁMARA 3



VESTIDOR RECÁMARA 3



BAÑO RECÁMARA 3



ESCALERAS 3ER NIVEL



ROOF GARDEN



ROOF GARDEN

0426

Circuito Medas 365

(33) 1131 2953

Código: EB-VX5651

guardiabetas@sierraprovidencia.com



ALBERCA



ASOLEADEROS



TERRAZA SOCIAL



TERRAZA ELEVADA



COCINA TERRAZA



JUEGOS INFANTILES



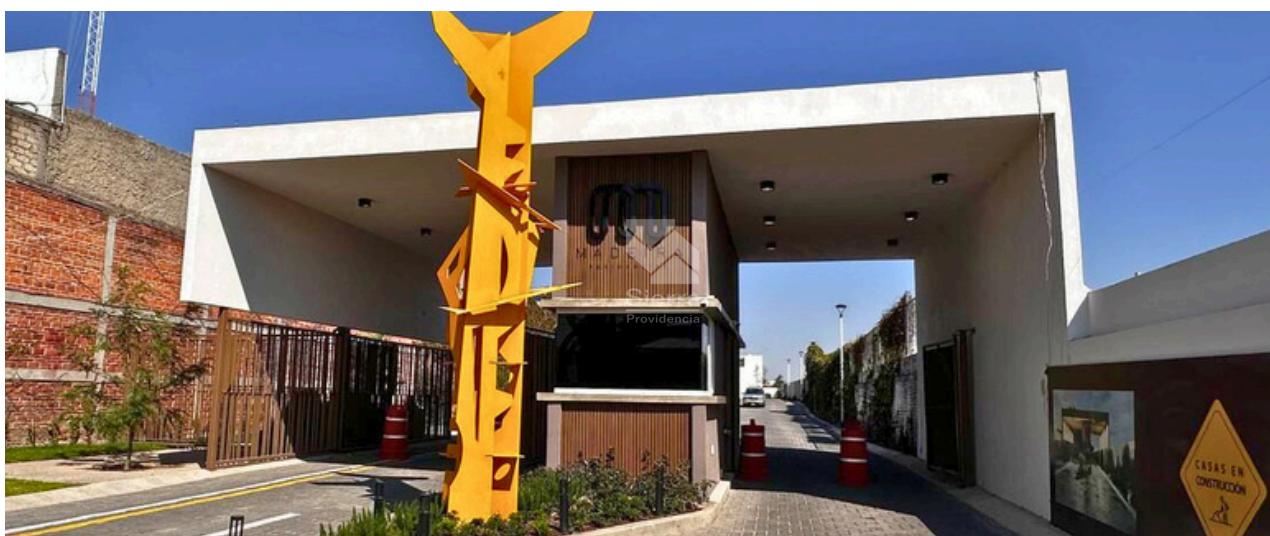
PET PARK



JUEGOS INFANTILES



GIMNASIO



INGRESO



## CONTACTO



(33) 1131 2953



(33) 2737 2770



[guardiabetas@sierraprovidencia.com](mailto:guardiabetas@sierraprovidencia.com)



Circuito Medas No. 365,  
Col. Altamira 45160,  
Zapopan, Jalisco, México