

DC DESARROLLOS



**Av. Insurgentes
Sur 1222**



Av. Insurgentes Sur 1222 Tlacoquemecatl del Valle, Benito Juárez, 03220 CDMX

N1: 194.07 m²

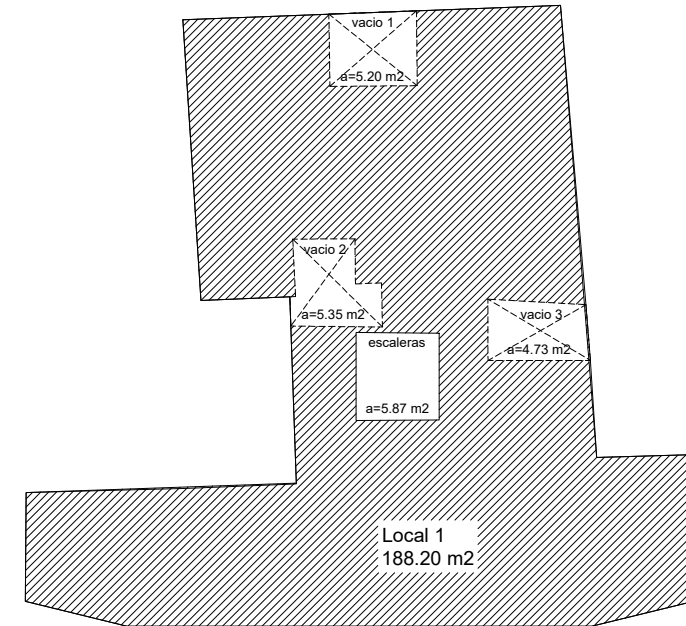
N2: 194.07 m²

N3: 112 m²

Terraza: 76.2 m²

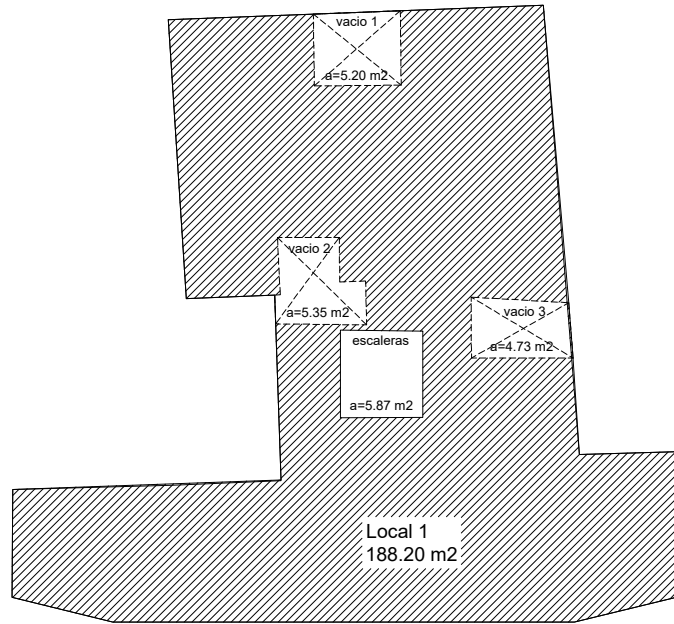
20 metros de frente, estacionamiento público cruzando la calle.

Frente al Parque Hundido y a una cuadra del Parque San Lorenzo



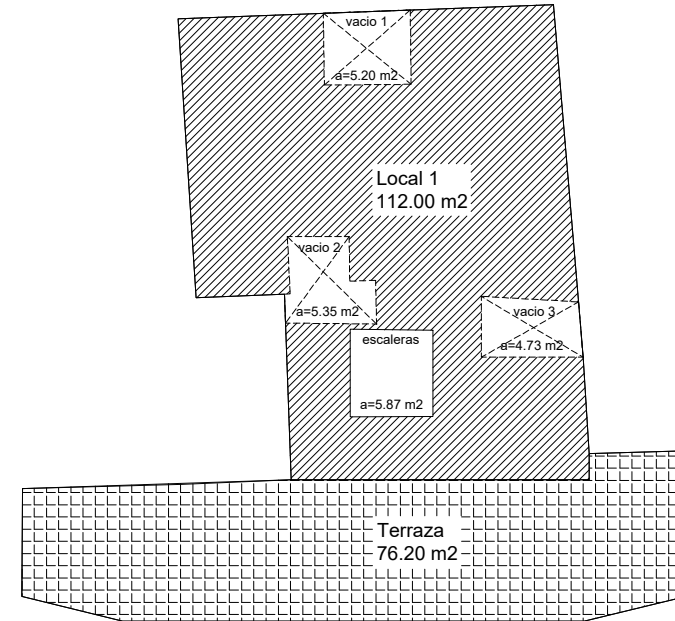
PRIMER NIVEL

Nivel 1
194.07 m²



SEGUNDO NIVEL

Nivel 2
194.07 m²

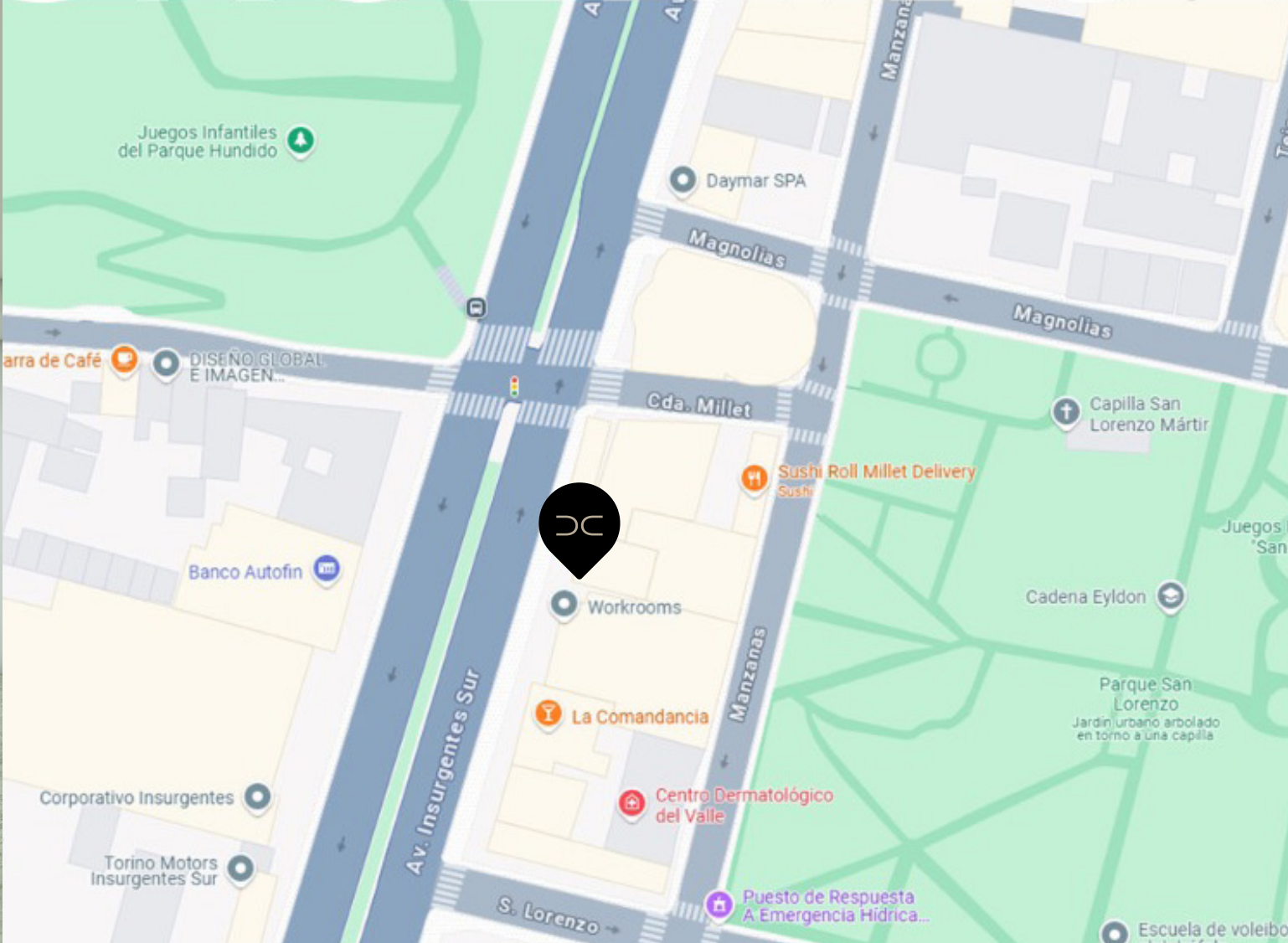


TERCER NIVEL

Nivel 3 + Terraza
117.87 m² + 76.2 m²

TOTAL **582.21 m²**





UBICACIÓN

<https://maps.app.goo.gl/c29rQiDkijJ3vumE6>



Escanéa el código QR con la aplicación de cámara o con la aplicación de escaner de códigos QR para acceder al mapa en tu teléfono móvil.



OFICINA

LOCAL COMERCIAL

MUEBLERÍA





Contacto

Periferico Sur 4349, Jardines en la Montaña,
Tlalpan, 14210 Ciudad de México, CDMX

Escribenos:

contacto@dcdesarrollos.mx

Teléfonos:

+52 55 5919 9319

+52 55 5106 7038

dcdesarrollos.com