

# Casa en Venta

Casa Fuerte - Coto El Fuerte 61



A 4.3 Km de Galerias Santa Anita



TERRENO: 220 M2  
CONSTRUCCIÓN: 271 M2  
NIVELES: 2

**Precio: \$5,950,000.00**

Mtto: \$1,300.00

## DIRECCIÓN

Paseo del Fuerte N. 107-61  
Casa Fuerte, Tlajomulco de Zuñiga, Jalisco.  
Coto El Fuerte

0426

Circuito Medas 365

(33) 1864 2283

Código:EB-VW8072

guardiasuma@sierraprovidencia.com

## DESCRIPCIÓN DE LAS ÁREAS

Edad: 12 años

Frente: 10 m

Fondo: 22 m

### Planta baja

- Cochera para 2 autos
- Medio baño
- Estancia
- Sala
- Comedor
- Cocina
- Patio de servicio
- Terraza

### Segundo nivel

- Recámara principal con walking closet y baño completo
- 2 Recámaras secundarias
- Baño completo compartido
- Sala de TV

## AREAS COMUNES

- Casa Club
- Baños
- Área comun
- Jardines

## SERVICIOS DE LA ZONA

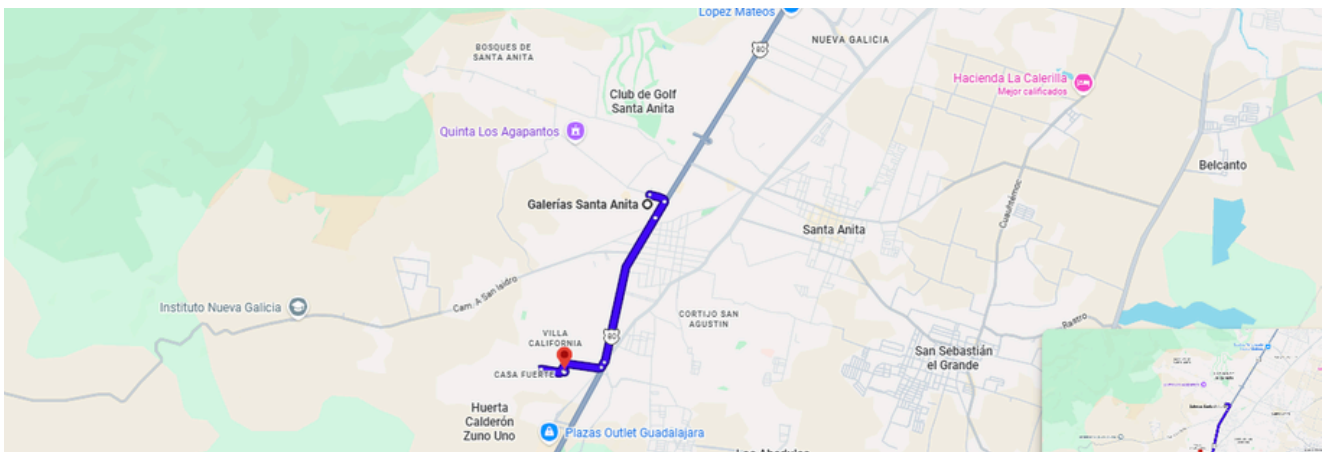
- Tiendas de conveniencia
- Supermercados
- Centros comerciales
- Escuelas, colegios y universidades
- Zona de restaurantes
- Bancos
- Hospitales

## ACABADOS E INSTALACIONES

- Aire acondicionado en cuarto principal
- Cocina equipada
- Espejos con luz led en los baños
- Maderas en los baños, puertas, cocina y closets
- Granito en cocina
- Estufa con horno y campana
- Traja - marmoleado
- Piso de porcelana 50x50
- Corniza decorativa de madera por toda la casa

## DESCRIPCIÓN DE LA PROPIEDAD

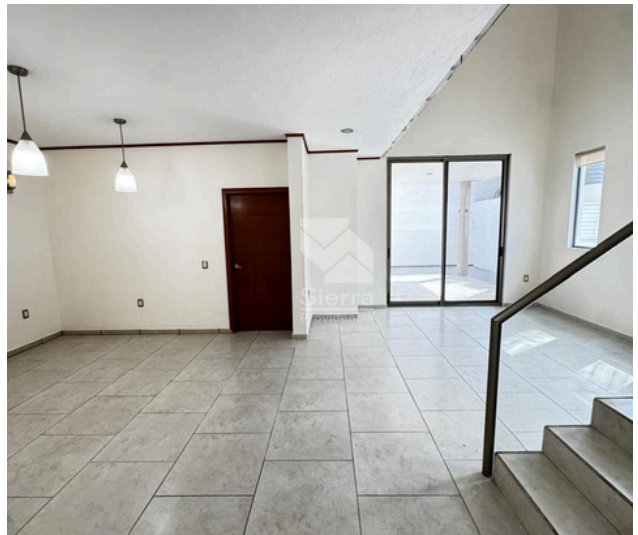
Casa en venta en Coto El Fuerte, ubicada en Paseo del Fuerte, Casa Fuerte, Tlajomulco de Zúñiga, Jalisco. Con 220 m<sup>2</sup> de terreno y 271 m<sup>2</sup> de construcción distribuidos en dos niveles, esta propiedad ofrece espacios amplios y funcionales ideales para la vida familiar. En planta baja cuenta con medio baño, estudio, sala y comedor de excelente tamaño, cocina independiente, patio de servicio y agradable terraza para disfrutar reuniones al aire libre. En planta alta se encuentra la recámara principal con walking clóset y baño completo, dos recámaras secundarias, baño completo compartido y sala de TV. Entre sus acabados destacan cocina equipada, granito en cocina, piso de porcelanato 50x50, madera en puertas y clósets, espejos con luz LED en baños, aire acondicionado en recámara principal y detalles decorativos que realzan cada espacio. El coto ofrece casa club, áreas verdes y seguridad, además de cercanía a centros comerciales, colegios, supermercados y todos los servicios esenciales.



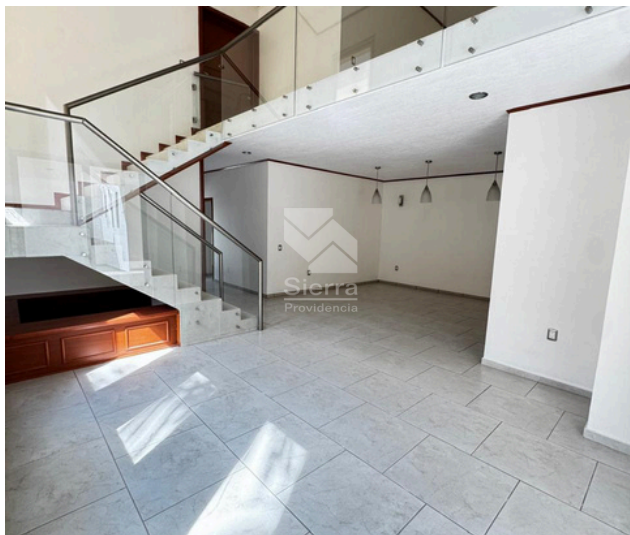
<https://maps.app.goo.gl/TzEVfpMuXb9kFxtW6>



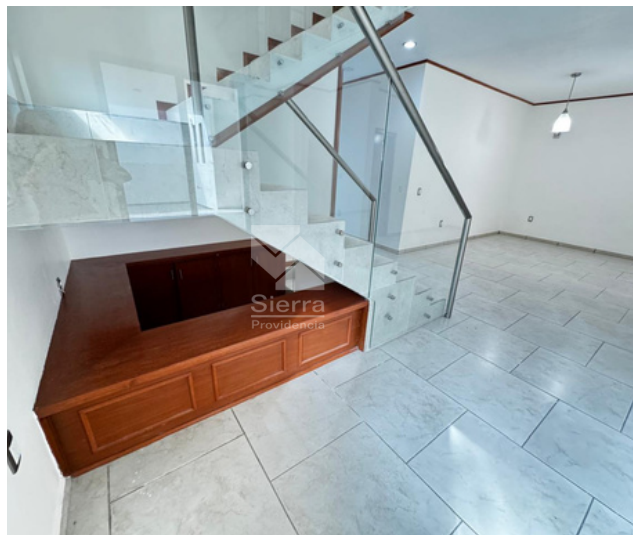
FACHADA



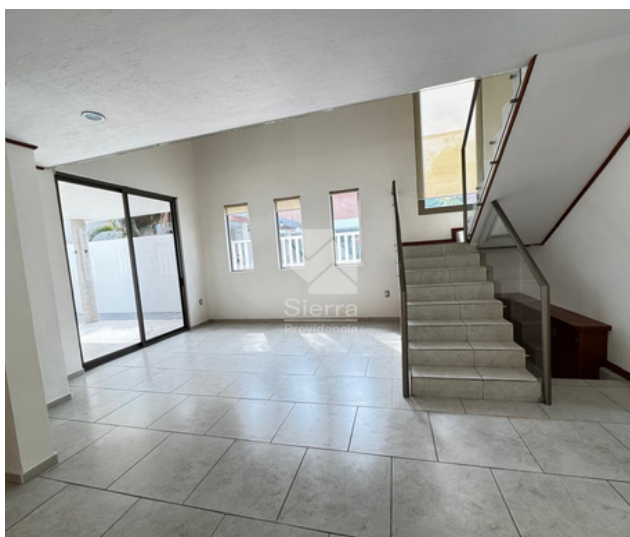
SALA - COMEDOR



SALA - COMEDOR



CANTINA



SALA



BAÑO P.B.

0426

Circuito Medas 365

(33) 1864 2283

Código:EB-VW8072

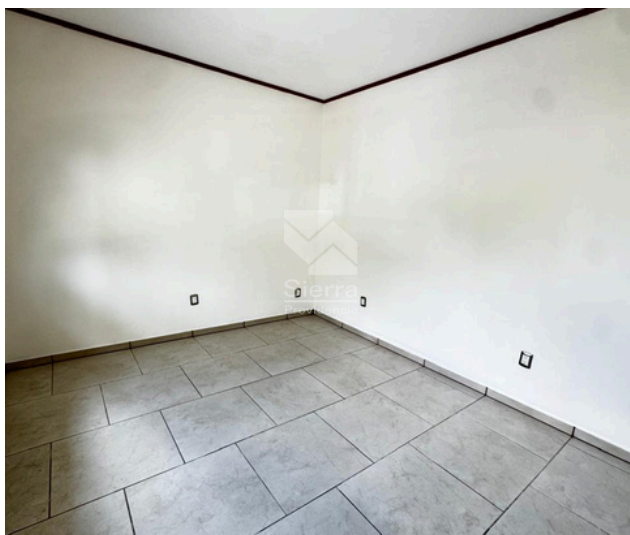
guardiasuma@sierraprovidencia.com



BAÑO P.B.



ESTUDIO - RECÁMARA P.B.



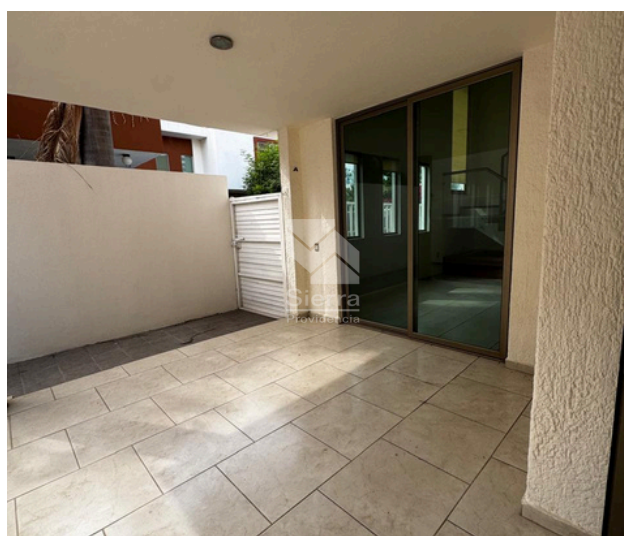
ESTUDIO - RECÁMARA P.B.



COCINA



COCINA



TERRAZA

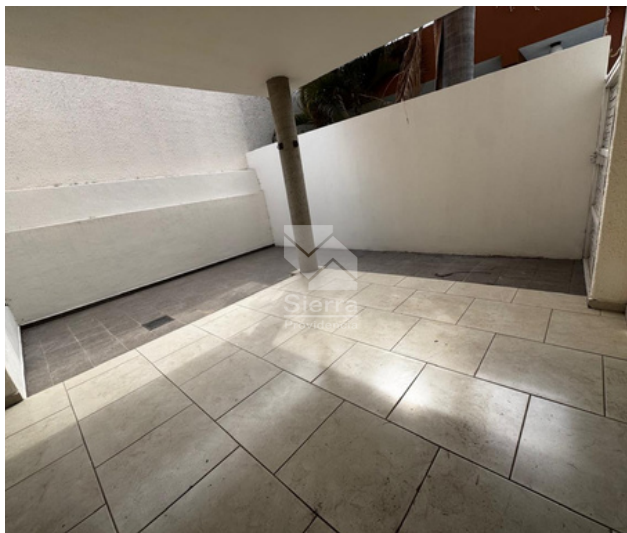
0426

Circuito Medas 365

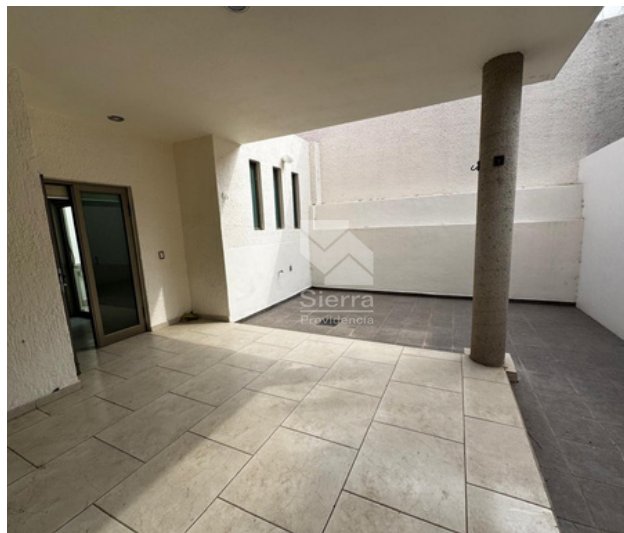
(33) 1864 2283

Código:EB-VW8072

guardiasuma@sierraprovidencia.com



TERRAZA



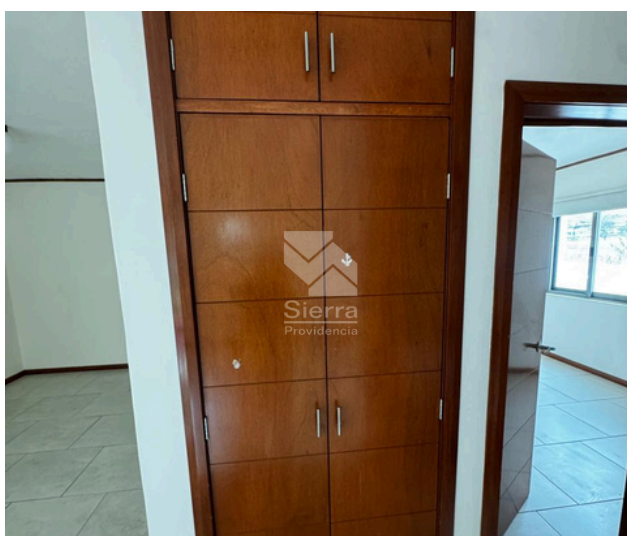
TERRAZA



ESCALERAS



ESTAR DE TV



CLÓSET DE BLANCOS



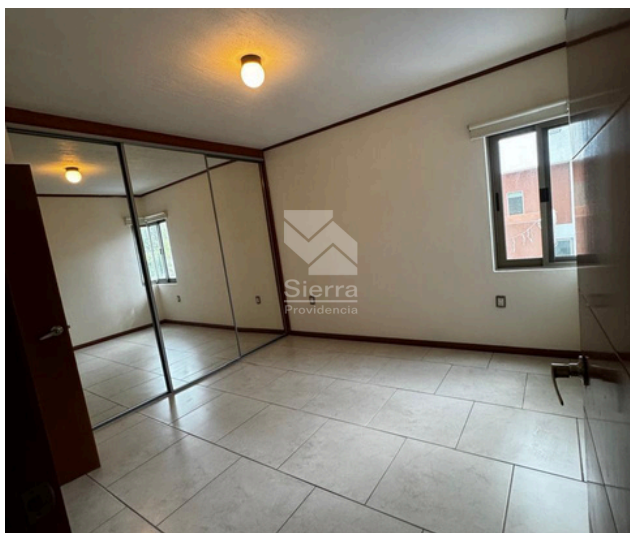
RECÁMARA SECUNDARIA 1



BAÑO COMPLETO



BAÑO COMPLETO



RECÁMARA SECUNDARIA 2



RECÁMARA SECUNDARIA 2



RECÁMARA PRINCIPAL



RECÁMARA PRINCIPAL

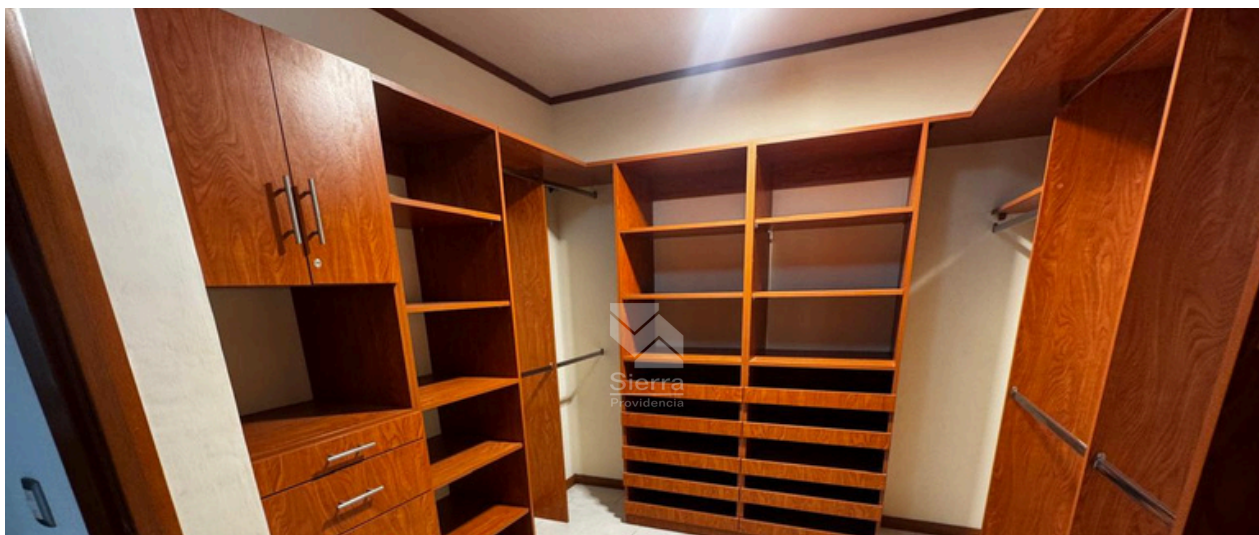
0426

Circuito Medas 365

(33) 1864 2283

Código:EB-VW8072

guardiasuma@sierraprovidencia.com



WALKING CLÓSET RECÁMARA PRINCIPAL



BAÑO RECÁMARA PRINCIPAL



BAÑO RECÁMARA PRINCIPAL



## CONTACTO



(33) 1864 2283



(33) 3342 8484



[guardiasuma@sierraprovidencia.com](mailto:guardiasuma@sierraprovidencia.com)



Circuito Medas No. 365,  
Col. Altamira 45160,  
Zapopan, Jalisco, México