

# Casa en Venta

Solares - Coto Sendeira 149



A 2.3 km de TEC de Monterrey



TERRENO: 194.46 M2  
CONSTRUCCIÓN: 385 M2  
NIVELES: 3

**Precio: \$12,700,000.00**

## DIRECCIÓN

Paseo Solares 934, Coto 7 Sendeira, int 149  
Solares Residencial, Zapopan, Jalisco.

0426

Circuito Medas 365

(33) 1864 2283

Código: EB-VW2325

guardiacuspide@sierraprovidencia.com

## DESCRIPCIÓN DE LAS ÁREAS

Edad: A Estrenar

### Sotano

- Área de usos múltiples
- Área de asador

### Planta baja

- Cochera para 2 autos
- Sala
- Comedor
- Cocina integral
- Terraza
- Medio Baño

### Segundo nivel

- Recámara principal con walking clóset y baño completo
- 2 Recámaras secundarias con clóset y baño completo

## AREAS COMUNES

- Casa club
- Alberca
- Áreas verdes

## SERVICIOS DE LA ZONA

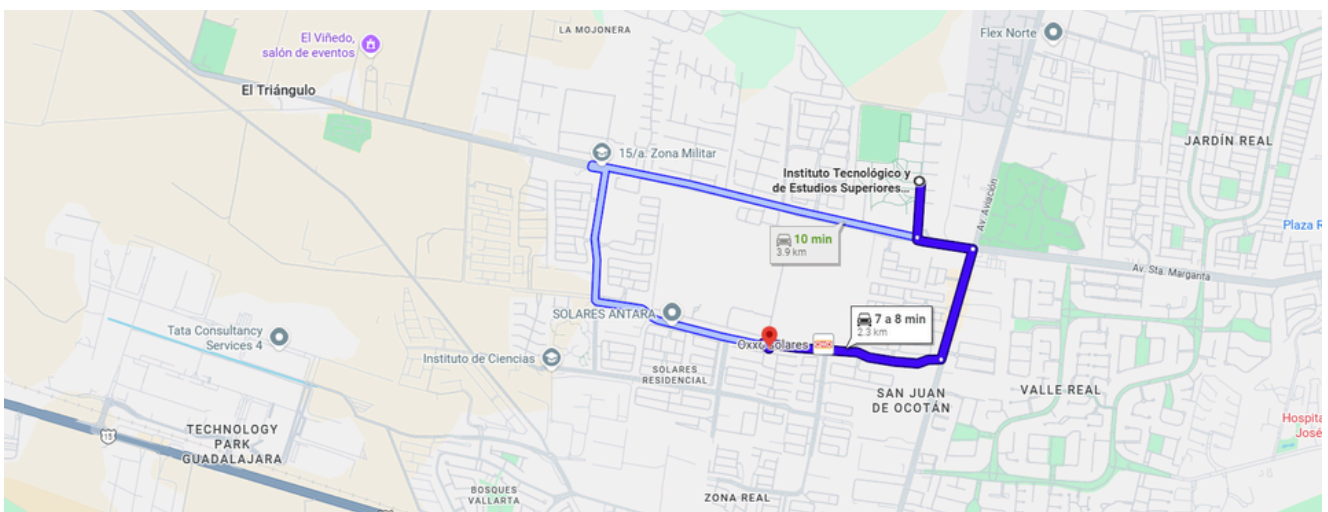
- Tiendas de conveniencia
- Supermercados
- Centros comerciales
- Escuelas, colegios y universidades
- Zona de restaurantes
- Bancos
- Hospitales

## ACABADOS E INSTALACIONES

- Cocina integral con barra de granito
- Carpintería en clósets

## DESCRIPCIÓN DE LA PROPIEDAD

Casa en venta en Solares, dentro del exclusivo Coto 7 Sendeira, con 194.46 m<sup>2</sup> de terreno y 385 m<sup>2</sup> de construcción distribuidos en tres niveles. En el sótano encontrarás un amplio espacio de usos múltiples ideal para sala de juegos, cine o gimnasio, además de área de asador perfecta para reuniones. En planta baja cuenta con cochera para 2 autos, sala y comedor con excelente iluminación, cocina integral con barra de granito, terraza y medio baño para visitas. En el segundo nivel se ubica la recámara principal con walking clóset y baño completo, así como dos recámaras secundarias con clóset y baño completo cada una. Destaca su carpintería en clósets y acabados de calidad en áreas comunes. El coto ofrece casa club, alberca y amplias áreas verdes. Su ubicación brinda cercanía a tiendas de conveniencia, supermercados, centros comerciales, escuelas, restaurantes, bancos y hospitales. Ideal para vivir con comodidad y plusvalía.



<https://maps.app.goo.gl/TYNuehx6xUcAGvwE7>



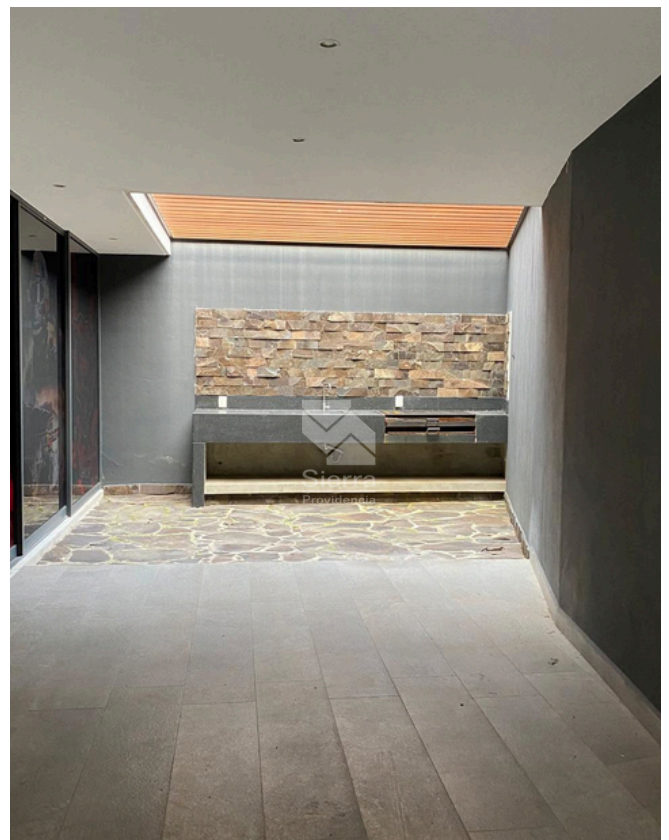
FACHADA



SOTANO



SOTANO / ÁREA DE ASADORES



SOTANO / ÁREA DE ASADORES

0426

Circuito Medas 365

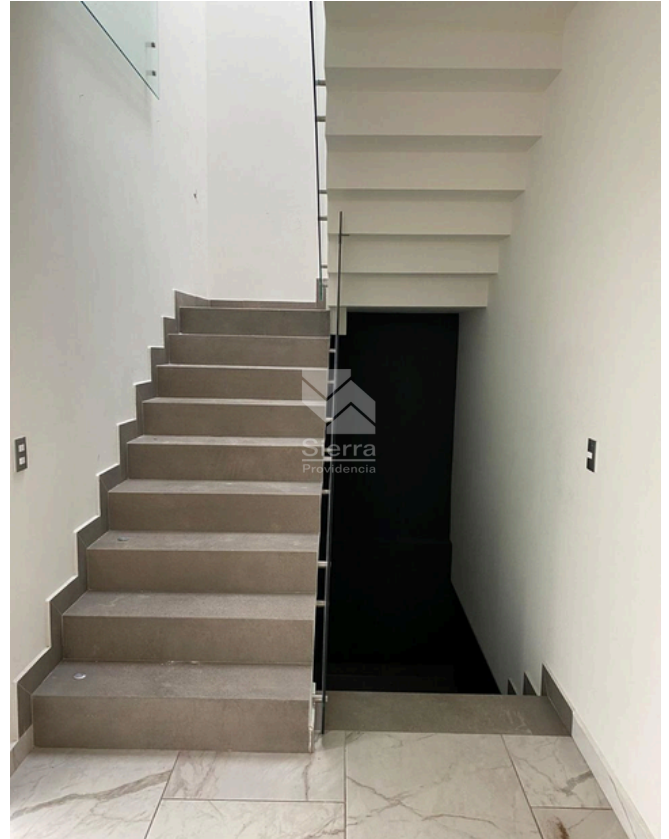
(33) 1864 2283

Código: EB-VW2325

guardiacuspide@sierraprovidencia.com



BODEGA



ESCALERAS



SALA



SALA

0426

Circuito Medas 365

(33) 1864 2283

Código: EB-VW2325

guardiacuspide@sierraprovidencia.com



COMEDOR



COCINA



COCINA



DISTRIBUCIÓN SEGUNDO NIVEL

0426

Circuito Medas 365

(33) 1864 2283

Código: EB-VW2325

guardiacuspide@sierraprovidencia.com



RECÁMARA PRINCIPAL



BAÑO RECÁMARA PRINCIPAL



BAÑO RECÁMARA PRINCIPAL



RECÁMARA SECUNDARIA 1

0426

Circuito Medas 365

(33) 1864 2283

Código: EB-VW2325

guardiacuspide@sierraprovidencia.com



BAÑO RECÁMARA SECUNDARIA 1



RECÁMARA SECUNDARIA 2



BAÑO RECÁMARA SECUNDARIA 2



## CONTACTO



(33) 2916 1077



(33) 2306 7052



[guardiacuspide@sierraprovidencia.com](mailto:guardiacuspide@sierraprovidencia.com)



Circuito Medas No. 365,  
Col. Altamira 45160,  
Zapopan, Jalisco, México