

Casa en Venta

El Colli - Volcan Popocatepetl 11



A 1.8 km de Plaza La Perla



TERRENO: 105.33 M2
CONSTRUCCIÓN: 150.96 M2
NIVELES: 3

Precio: \$6,500,000.00

DIRECCIÓN

Volcan Popocatepetl 4620 int 11
El Colli, Zapopan, Jalisco.

0426

Circuito Medas 365

(33) 2916 1077

Código: EB-VW1645

guardiacuspide@sierraprovidencia.com

DESCRIPCIÓN DE LAS ÁREAS

Edad: A Estrenar

Planta baja

- Cochera para 2 autos
- Sala
- Comedor
- Cocina integral
- Medio baño
- Área de servicio
- Jardín en el acceso principal

Segundo nivel

- 2 Recámaras con clóset
- Baño completo compartido

Tercer nivel

- Recámara principal con walking clóset y baño completo
- Terraza

SERVICIOS DE LA ZONA

- Tiendas de conveniencia
- Supermercados
- Centros comerciales
- Escuelas, colegios y universidades
- Zona de restaurantes
- Bancos
- Hospitales

ACABADOS E INSTALACIONES

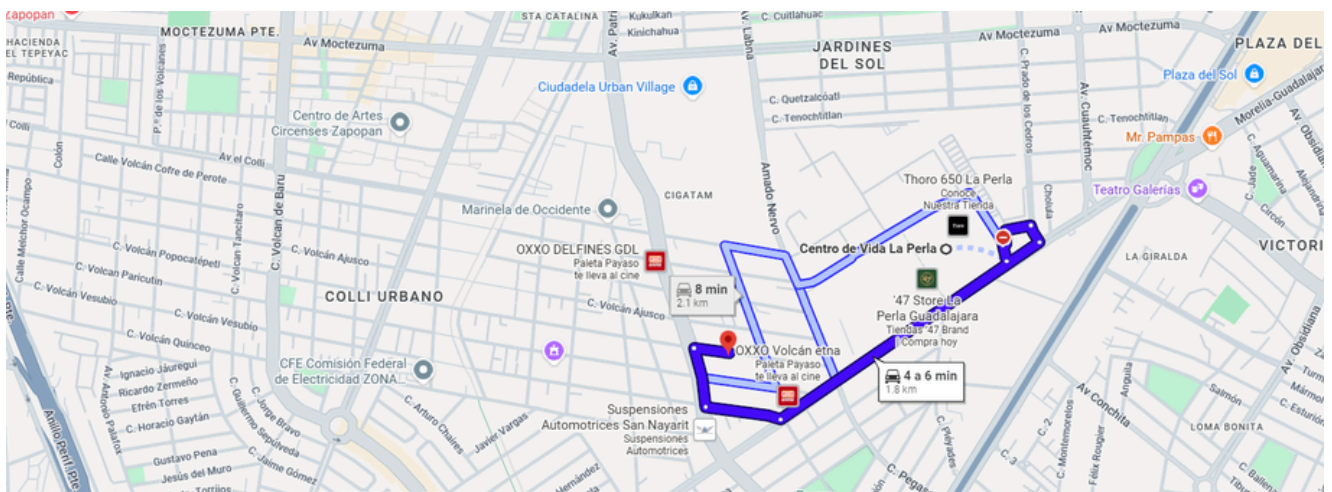
- Cocina integral con granito
- Cocina equipada
- Carpintería de nogal
- Luz led en toda la casa
- Porcelanato en pisos y azulejos de baño

DESCRIPCIÓN DE LA PROPIEDAD

Casa en venta en El Colli, ubicada sobre Volcán Popocatepetl, con 105.33 m² de terreno y 150.96 m² de construcción distribuidos en tres niveles, ideal para familias que buscan amplitud y excelente ubicación. En planta baja cuenta con cochera para dos autos, sala y comedor con gran iluminación, cocina integral equipada con cubierta de granito, medio baño, área de servicio y agradable jardín en el acceso principal que brinda una cálida bienvenida.

En el segundo nivel encontrarás dos recámaras con clóset y un baño completo compartido. El tercer nivel ofrece recámara principal con walking clóset, baño completo y terraza privada perfecta para disfrutar momentos al aire libre.

Destacan sus acabados de carpintería en nogal, pisos de porcelanato, azulejos modernos en baños y luz LED en toda la casa. Rodeada de tiendas de conveniencia, supermercados, centros comerciales, escuelas, restaurantes, bancos y hospitales. Excelente opción para vivir con comodidad y conectividad.



<https://maps.app.goo.gl/qn8DzqDaAyCYFGnX9>



COCHERA



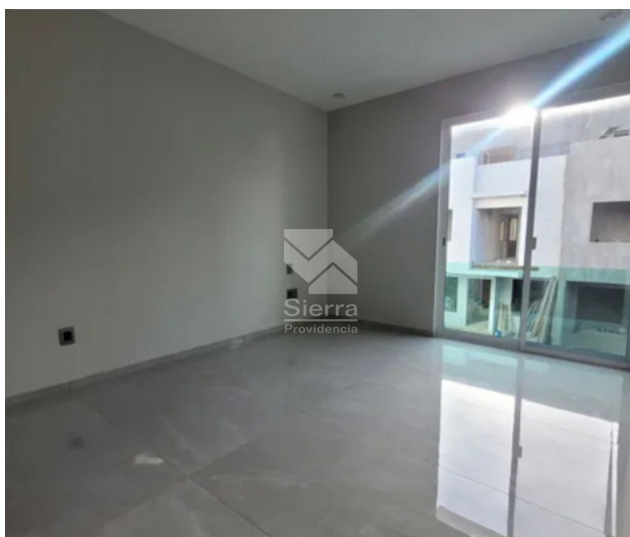
ÁREA DE LAVADO



INGRESO



JARDÍN INGRESO



SALA - COMEDOR



SALA - COMEDOR

0426

Circuito Medas 365

(33) 2916 1077

Código: EB-VW1645

guardiacuspide@sierraprovidencia.com



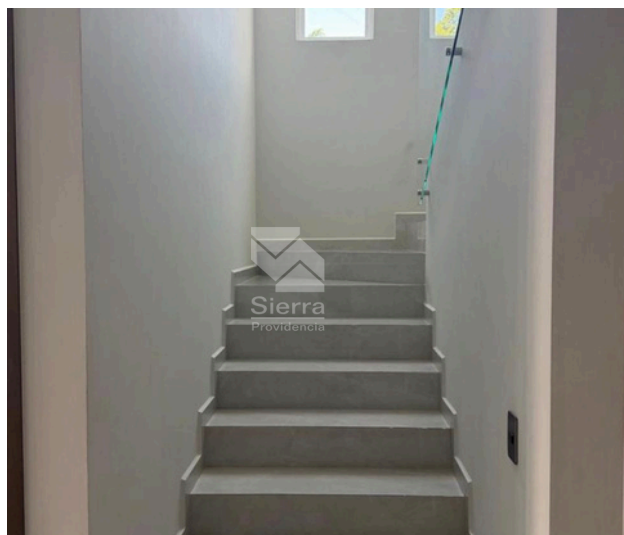
COCINA



COCINA



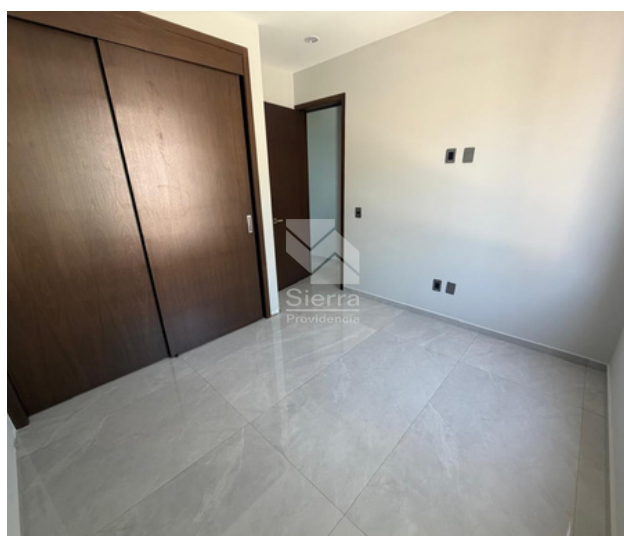
MEDIO BAÑO



ESCALERAS A SEGUNDO NIVEL



BAÑO COMPLETO COMPARTIDO



RECÁMARA SECUNDARIA 1

0426

Circuito Medas 365

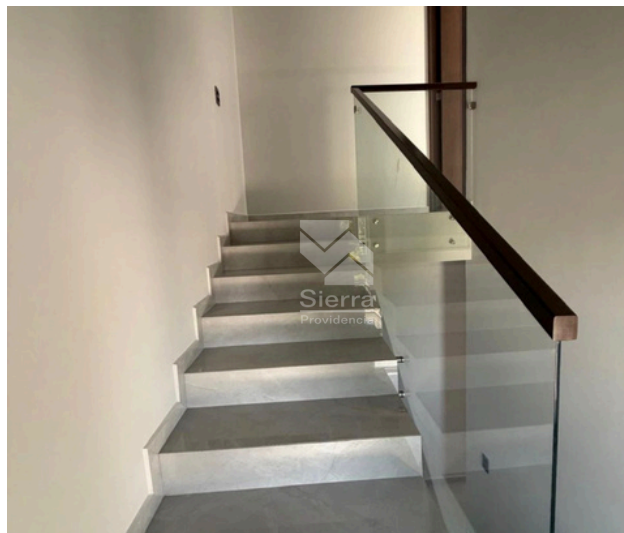
(33) 2916 1077

Código: EB-VW1645

guardiacuspide@sierraprovidencia.com



RECÁMARA SECUNDARIA 2



ESCALERAS A TERCER NIVEL



RECÁMARA PRINCIPAL



WALKING CLÓSET
RECÁMARA PRINCIPAL



ROOF GARDEN

0426

Circuito Medas 365

(33) 2916 1077

Código: EB-VW1645

guardiacuspide@sierraprovidencia.com



CONTACTO



(33) 2916 1077



(33) 2306 7052



guardiacuspide@sierraprovidencia.com



Circuito Medas No. 365,
Col. Altamira 45160,
Zapopan, Jalisco, México