

Casa en Renta

Capital Norte - Madeiras II - 23



A 2.5 km de Club de Golf Valle Imperial



TERRENO: 125.93 M2
CONSTRUCCIÓN: 171.89 M2
NIVELES: 3

Precio: \$20,600.00

DIRECCIÓN

Av. Madeiras 182 int 23
Madeiras II, Zapopan, Jalisco.

0326

Circuito Medas 365

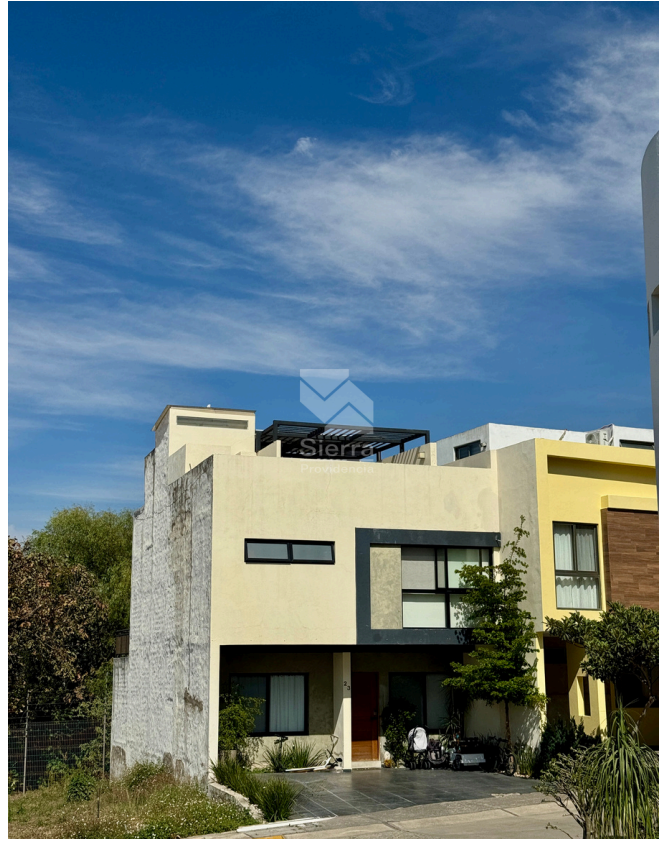
(33) 1864 2283

Código: EB-VV4556

guardiasuma@sierraprovidencia.com



FACHADA



FACHADA



SALA - COMEDOR

0326

Circuito Medas 365

(33) 1864 2283

Código: EB-VV4556

guardiasuma@sierraprovidencia.com



RECÁMARA P.B.



BAÑO COMPLETO P.B.



COMEDOR

0326

Circuito Medas 365

(33) 1864 2283

Código: EB-VV4556

guardiasuma@sierraprovidencia.com



COCINA



COCINA



TERRAZA

0326

Circuito Medas 365

(33) 1864 2283

Código: EB-VV4556

guardiasuma@sierraprovidencia.com



TERRAZA



RECÁMARA PRINCIPAL



RECÁMARA PRINCIPAL

0326

Circuito Medas 365

(33) 1864 2283

Código: EB-VV4556

guardiasuma@sierraprovidencia.com



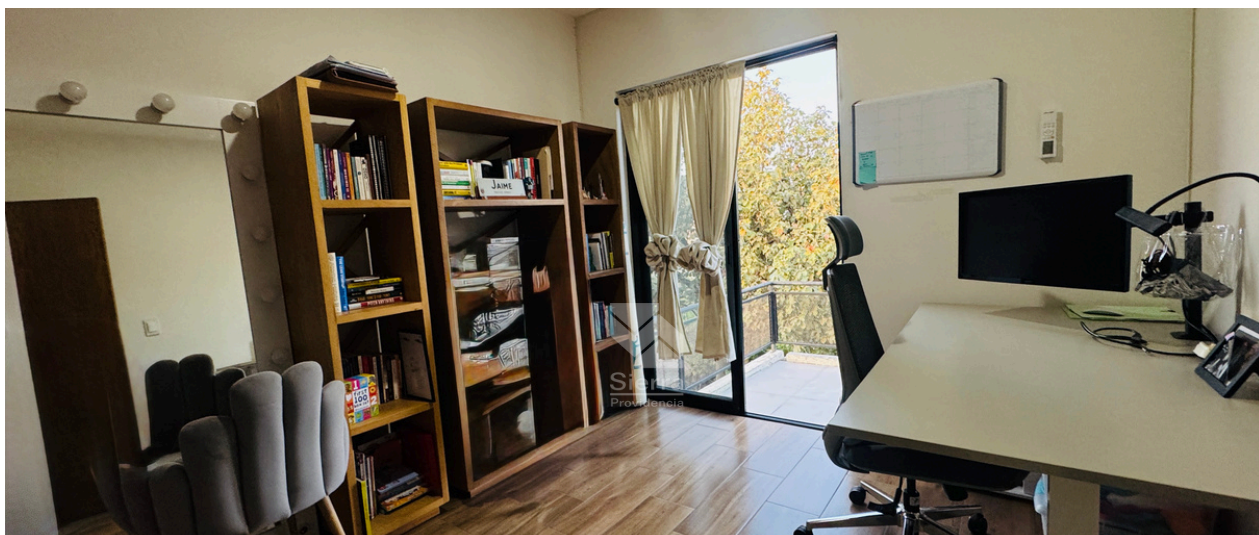
BAÑO RECÁMARA PRINCIPAL



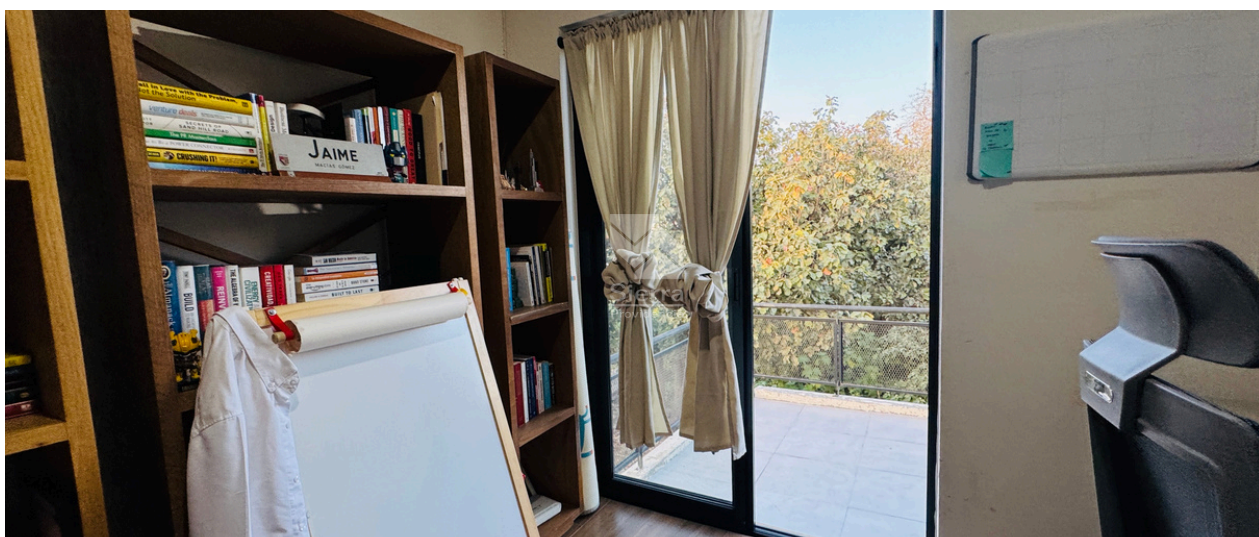
WALKING CLÓSET RECÁMARA PRINCIPAL



WALKING CLÓSET RECÁMARA PRINCIPAL



RECÁMARA SECUNDARIA 1



RECÁMARA SECUNDARIA 1



TERRAZA RECÁMARA SECUNDARIA 1



RECÁMARA SECUNDARIA 1

0326

Circuito Medas 365

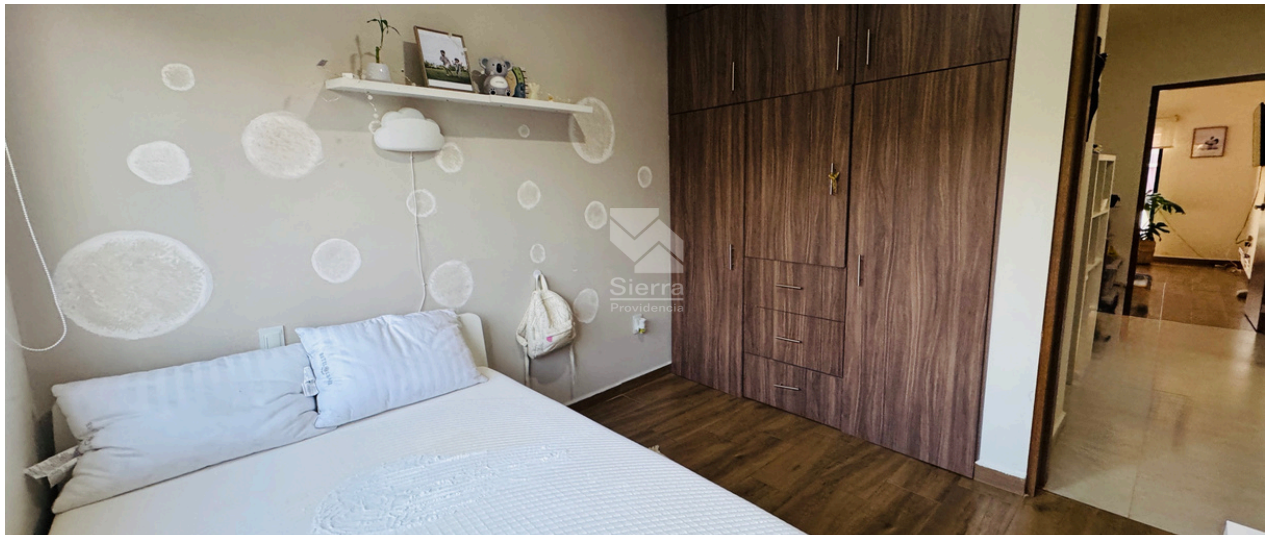
(33) 1864 2283

Código: EB-VV4556

guardiasuma@sierraprovidencia.com



RECÁMARA SECUNDARIA 2



RECÁMARA SECUNDARIA 2



BAÑO COMPLETO

0326

Circuito Medas 365

(33) 1864 2283

Código: EB-VV4556

guardiasuma@sierraprovidencia.com



ROOF GARDEN



ROOF GARDEN

0326

Circuito Medas 365

(33) 1864 2283

Código: EB-VV4556

guardiasuma@sierraprovidencia.com



CONTACTO



(33) 1864 2283



(33) 3342 8484



guardiasuma@sierraprovidencia.com



Circuito Medas No. 365,
Col. Altamira 45160,
Zapopan, Jalisco, México