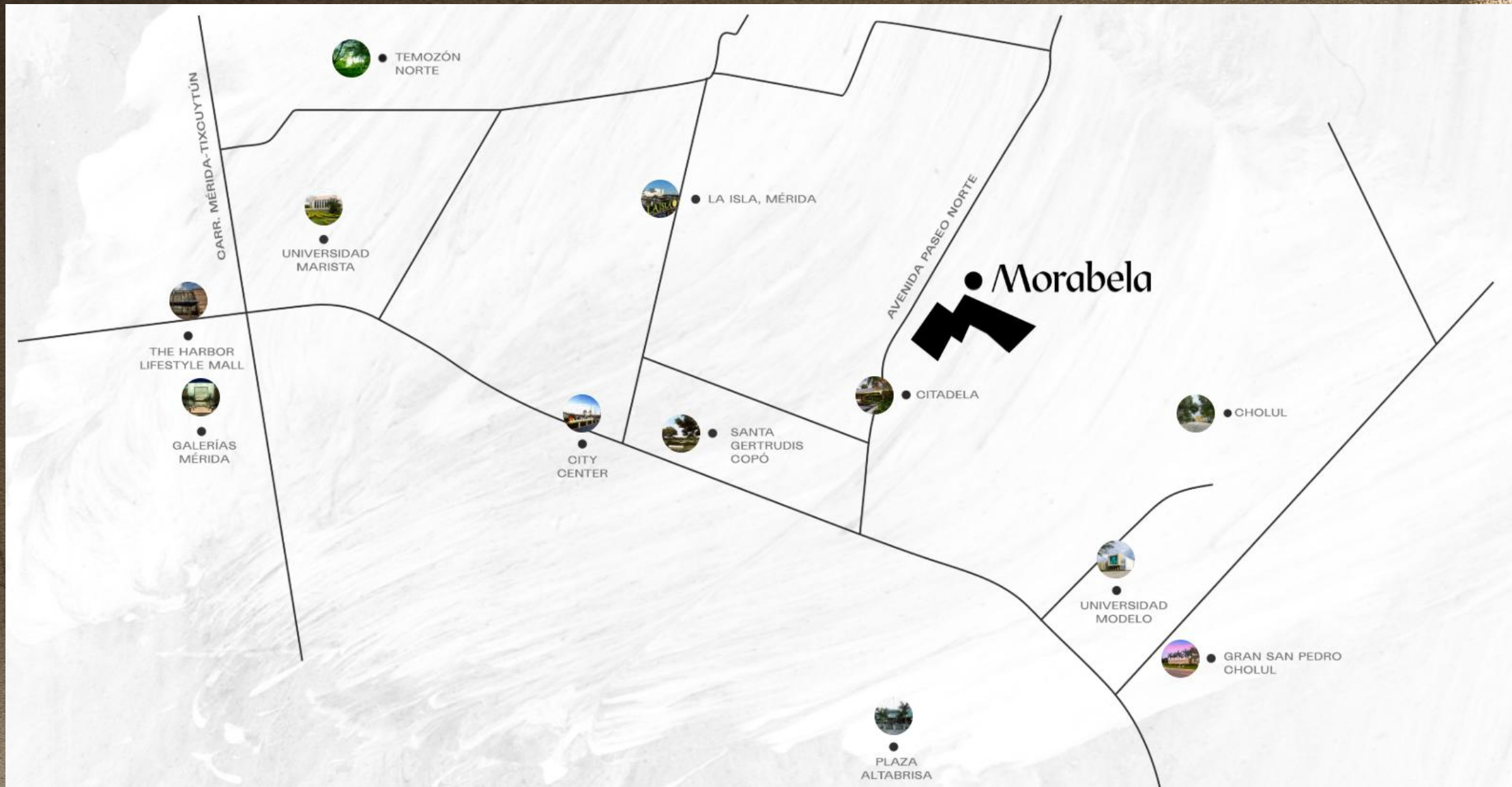


LOTE 22 MORABELA

2026



UBICACIÓN PRIVADA MORABELA



CHOLUL, MÉRIDA, YUCATÁN. SOBRE AVENIDA PASEO NORTE

LOTE 22 UBICACIÓN



PLANO DE CONJUNTO, PRIVADA MORABELA

LOTE 22 UBICACIÓN



FOTO REAL, ABRIL 2026
PRIVADA MORABELA

SOBRE PRIVADA MORABELA

CASA CLUB

- Recepción
- Áreas comunes amuebladas con salas, mesas, camastros Etc.
- Piscina social con área infantil (chapoteadero) y Canal de nado
- Gimnasio bien equipado
- Bussines center con oficinas tipo cowork y dos áreas privadas
- Kids club con diseño de interiors original (juegos de interior climatizado y exterior techados).
- Baños de hombres y mujeres con sauna
- SPA
- Juniors club climatizado con terraza
- Salón de eventos con cocina y área de almacenamiento
- Áreas verdes
- Áreas de servicio





Bar con servicio de Bebidas y alimentos



Gimnasio equipado y climatizado



Área de piscinas con servicio de Bebidas y alimentos



Áreas comunes amuebladas



Oficina privada (2)



Área de oficinas



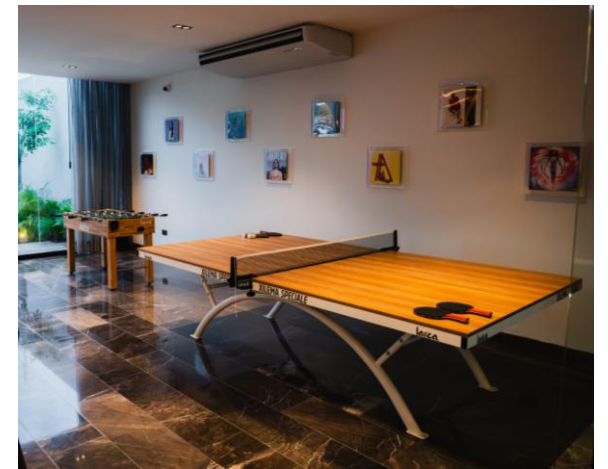
Salón de eventos



Kids club



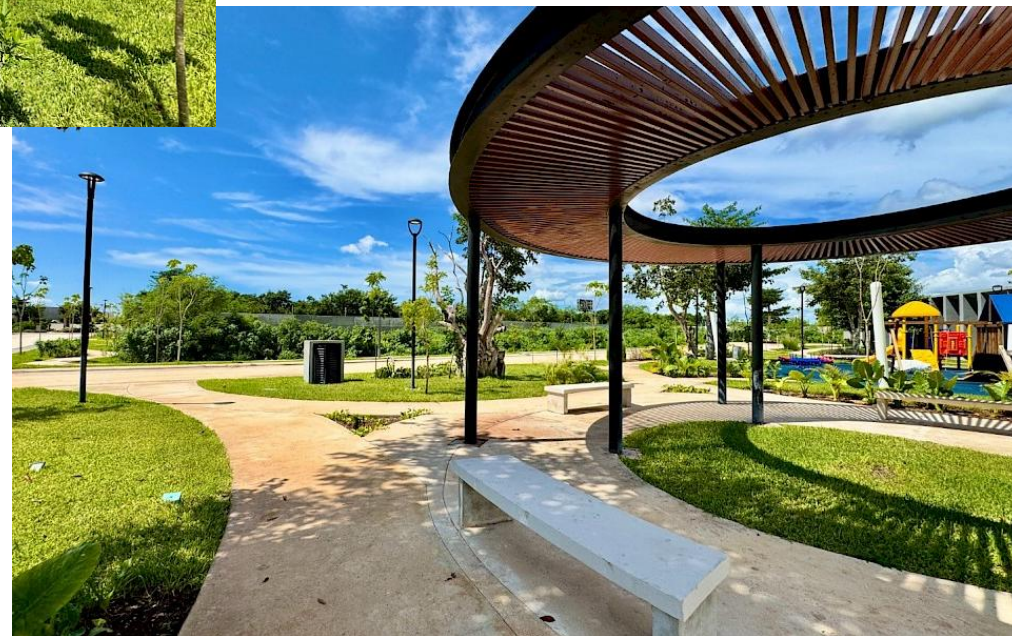
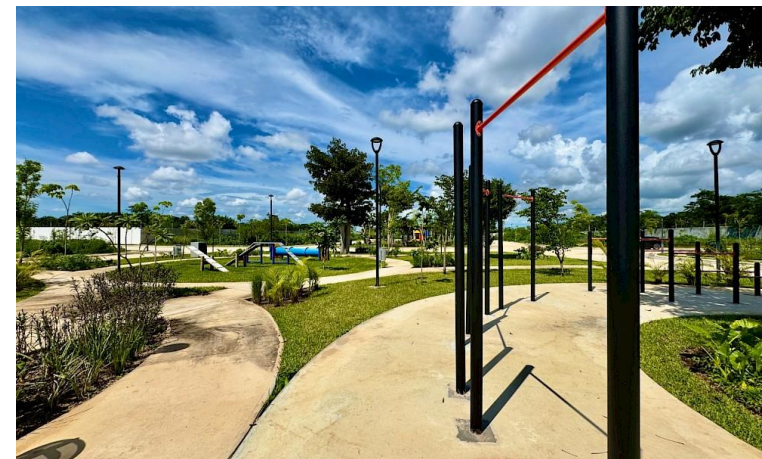
Juniors club



SOBRE PRIVADA MORABELA

OTRAS AMENIDADES

- Pet park
- 2 canchas de pádel
- Cancha de tenis
- Cancha de usos múltiples
- Parque infantil techado
- Área social techada con baños
- Zonas apergoladas
- Pista de jogging
- Áreas verdes



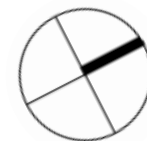
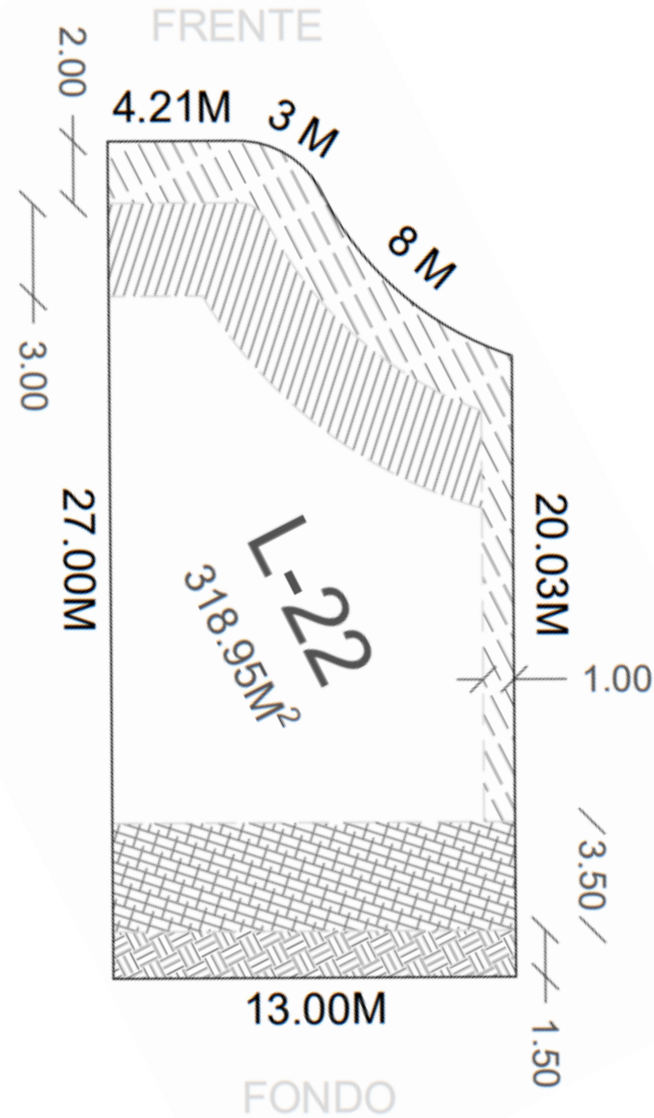
LOTE 22

Descripción

Ubicado en la privada morabela (cholul, Yucatán) y a unos pasos de la casa club, en frente del parque central, se encuentra el terreno lote 22. Cuenta con 318.95m² de superficie, de formato irregular con las siguientes medidas

13m de frente por 27m de largo de lado derecho Y 20.03m de largo de lado Izq. Fondo de 13m.

El terreno cuenta con los accesos listos e iluminados. Agua y luz a pie de lote. Casa club en funcionamiento y restaurante con servicio.



LOTE 22

Ubicación del predio 22 en la privada Silvestra:

https://maps.app.goo.gl/TfpKiLg4brmwAbCp9?g_st=ic

Lote cotizado en este documento:

- Lote 22
- Frente: 13m
- Fondo: 27m Der. 20.03m Izq.
- Terreno: 318.95m²

Precio de venta: \$2,980,000.00 MXN

Sujeto a cambios sin previo aviso.

Cuota mensual de mantenimiento: \$7.00 MXN por metro cuadrado.

Entrega: Inmediata

