

**TERRENO PARA
DESARROLLAR
VIVIENDA
SOCIAL**

**ZONA DE SAUCEDA
JUNTO A UNIDAD
DEPORTIVA DE
GUDALUPE, ZAC.**

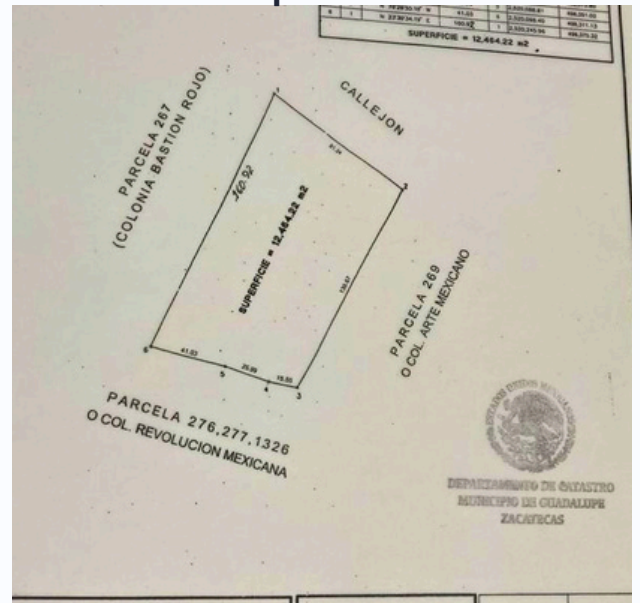
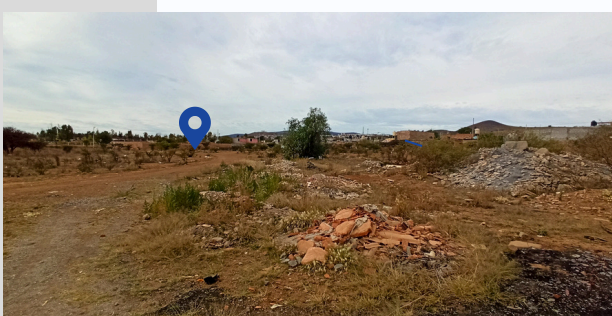
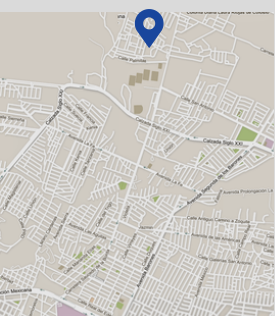
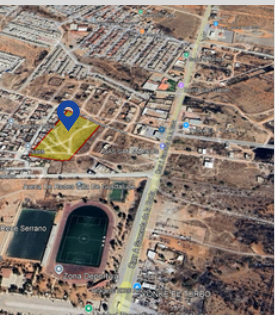


**SE VENDE:
\$ 5,200,000**

12,464.22 M²

 **12,464.22 m²**

Ubicado en una zona con crecimiento habitacional consolidado, este terreno representa una oportunidad estratégica para desarrollar vivienda en un entorno con conectividad, servicios cercanos y equipamiento urbano. Su integración con fraccionamientos existentes y su cercanía a la Unidad Deportiva lo posicionan como una opción con potencial real de aprovechamiento a mediano plazo.



LISTO PARA ESCRITURAR