

JARANA  
DEPARTAMENTOS

**11 DEPARTAMENTOS**

**4 NIVELES**

**1 ROOFTOP**

**3 TIPOLOGÍAS**

**2-1 BALCÓN POR DEPTO.**

**1 CAJÓN DE ESTACIONAMIENTO POR DEPTO.**

**JARANA**  
**DEPARTAMENTOS**



# TIPO A

78.92 M<sup>2</sup> APROX.

Depto.



2 RECÁMARAS



2 BAÑOS COMPLETOS



SALA - COMEDOR



COCINA INTEGRAL



CUARTO DE LAVADO



1 CAJÓN DE ESTACIONAMIENTO



3 PREPARACIÓN PARA MINISPLIT



DEPARTAMENTOS

201 301 401

"Las imágenes, textos y planos contenidos en este material fueron elaborados con fines ilustrativos, no constituyendo necesariamente una representación exacta de la realidad, su único objetivo es mostrar las características generales del proyecto. Al momento de efectuar su compra verifique la disponibilidad, precio, características y las especificaciones definitivas que tendrá el proyecto. Estas podrían experimentar modificaciones, Lo anterior se informa en virtud de lo señalado en la Ley 19.472"

# TIPO O

Depto.

# B

75.36 M<sup>2</sup>  
APROX.



2 RECÁMARAS



2 BAÑOS COMPLETOS



SALA - COMEDOR



COCINA INTEGRAL



CUARTO DE LAVADO



1 CAJÓN DE ESTACIONAMIENTO



3 PREPARACIÓN PARA MINISPLIT



DEPARTAMENTOS

101 102 202 302 402

"Las imágenes, textos y planos contenidos en este material fueron elaborados con fines ilustrativos, no constituyendo necesariamente una representación exacta de la realidad, su único objetivo es mostrar las características generales del proyecto. Al momento de efectuar su compra verifique la disponibilidad, precio, características y las especificaciones definitivas que tendrá el proyecto. Estas podrían experimentar modificaciones, Lo anterior se informa en virtud de lo señalado en la Ley 19.472"

# TIPO C

56.26 M<sup>2</sup>

APROX.

Depto.



1 RECÁMARA



1 BAÑOS COMPLETO



SALA - COMEDOR



COCINA INTEGRAL



CUARTO DE LAVADO



1 CAJÓN DE ESTACIONAMIENTO



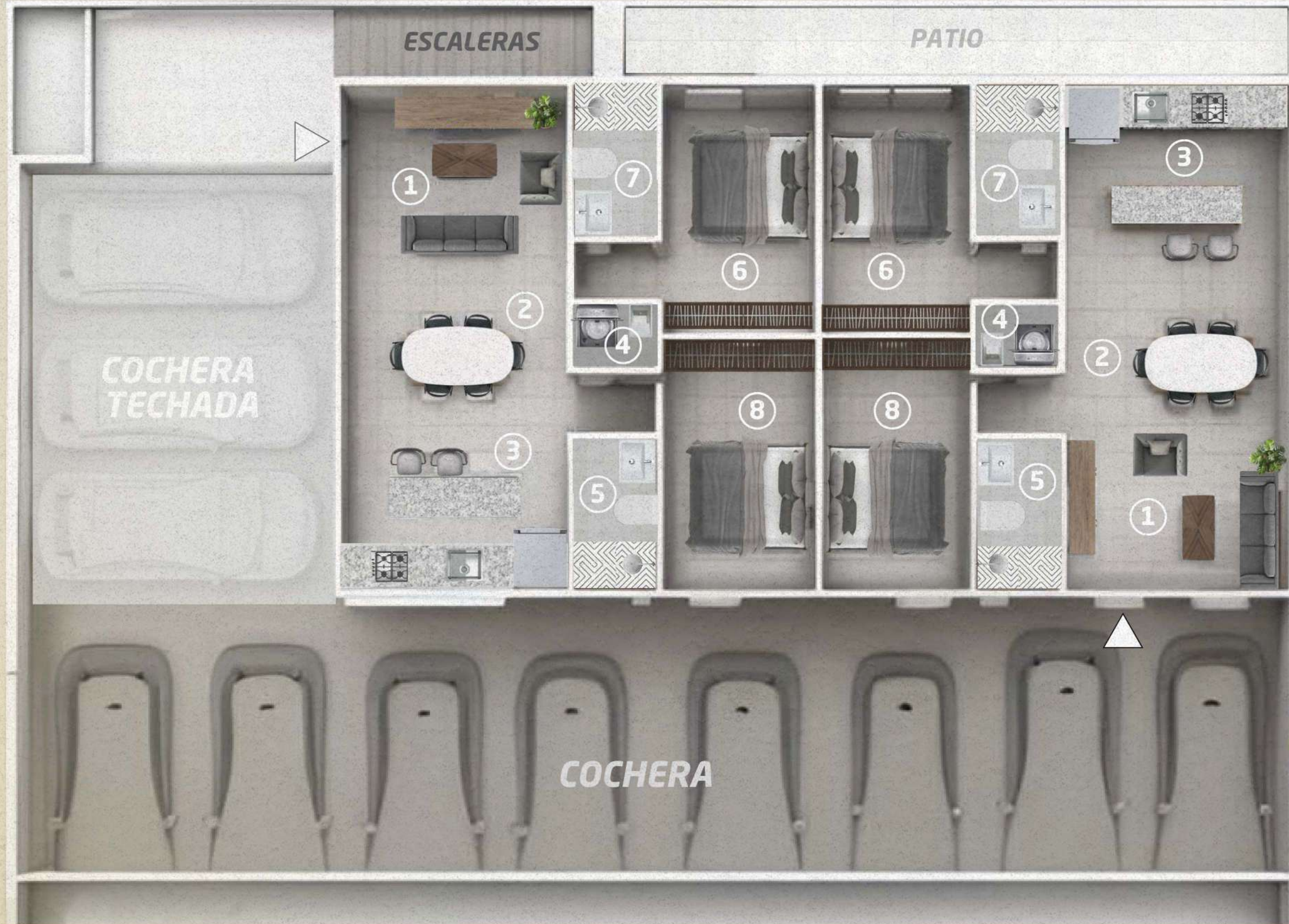
2 PREPARACIÓN PARA MINISPLIT



DEPARTAMENTOS

203 303 403

"Las imágenes, textos y planos contenidos en este material fueron elaborados con fines ilustrativos, no constituyendo necesariamente una representación exacta de la realidad, su único objetivo es mostrar las características generales del proyecto. Al momento de efectuar su compra verifique la disponibilidad, precio, características y las especificaciones definitivas que tendrá el proyecto. Estas podrían experimentar modificaciones, Lo anterior se informa en virtud de lo señalado en la Ley 19.472"



<b>1</b>	SALA
<b>2</b>	COMEDOR
<b>3</b>	COCINA
<b>4</b>	CTO. LAVADO
<b>5</b>	BAÑO VISITAS
<b>6</b>	REC. PRINCIPAL
<b>7</b>	BAÑO PRIVADO
<b>8</b>	RECÁMARA 2

▼ ACCESO PRINCIPAL

▽ ACCESO DEPARTAMENTOS

**PLANTA BAJA (DEPTOS. 101, 102)**

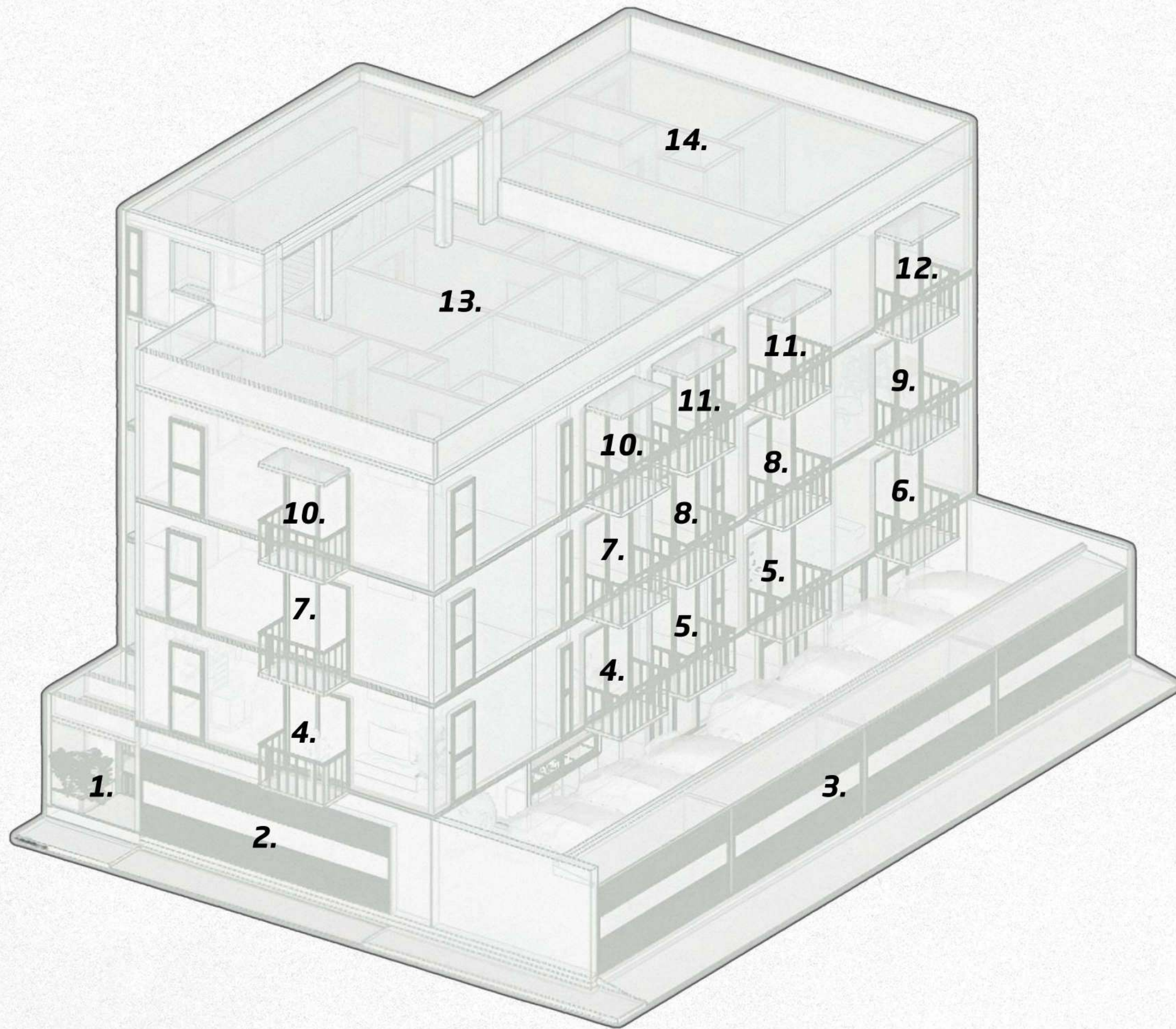


**JARANA**  
DEPARTAMENTOS

<b>1</b>	SALA
<b>2</b>	COMEDOR
<b>3</b>	COCINA
<b>4</b>	CTO. LAVADO
<b>5</b>	BAÑO VISITAS
<b>6</b>	REC. PRINCIPAL
<b>7</b>	BAÑO PRIVADO
<b>8</b>	RECÁMARA 2
<b>9</b>	BALCÓN

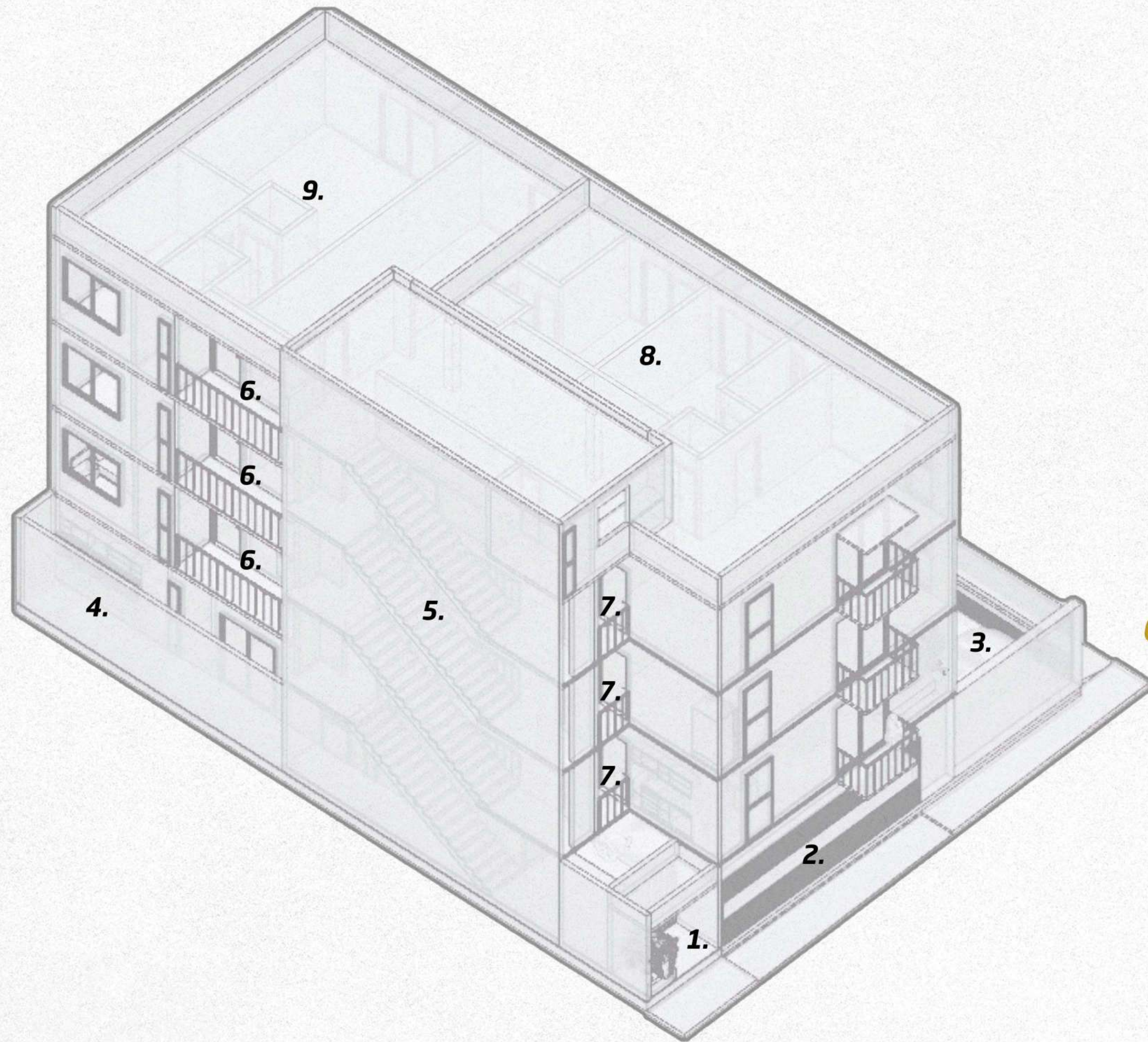
▽ ACCESO  
DEPARTAMENTOS

PLANTA TIPO **N1, N2, N3**



<b>PB</b>	1.	ACCESO PRINCIPAL
	2.	COCHERA TECHADA
	3.	COCHERA
<b>N1</b>	4.	DEPARTAMENTO 201
	5.	DEPARTAMENTO 202
	6.	DEPARTAMENTO 203
<b>N2</b>	7.	DEPARTAMENTO 301
	8.	DEPARTAMENTO 302
	9.	DEPARTAMENTO 303
<b>N3</b>	10.	DEPARTAMENTO 401
	11.	DEPARTAMENTO 402
	12.	DEPARTAMENTO 403
<b>N4</b>	13.	ROOFTOP
	14.	ÁREA DE INSTALACIONES

| AXONOMÉTRICO I



**JARANA**  
DEPARTAMENTOS

**PB**

- 1. ACCESO PRINCIPAL
- 2. COCHERA TECHADA (AV. 16 DE SEP)
- 3. COCHERA (C. JUAN BARRAGAN)
- 4. JARDÍN

**GENERAL**

- 5. ESCALERAS COMUNES
- 6. PASILLOS DE NIVEL
- 7. BALCÓN DE NIVEL

**N4**

- 8. ROOFTOP
- 9. ÁREA DE INSTALACIONES

| AXONOMÉTRICO II

# FACHADA 1



JARANA  
DEPARTAMENTOS

# FACHADA 2



JARANA  
DEPARTAMENTOS

**PB**

DEPARTAMENTO **101** ●  
DEPARTAMENTO **102**

**N1**

DEPARTAMENTO **201** ●  
DEPARTAMENTO **202** ●  
DEPARTAMENTO **203**

**N2**

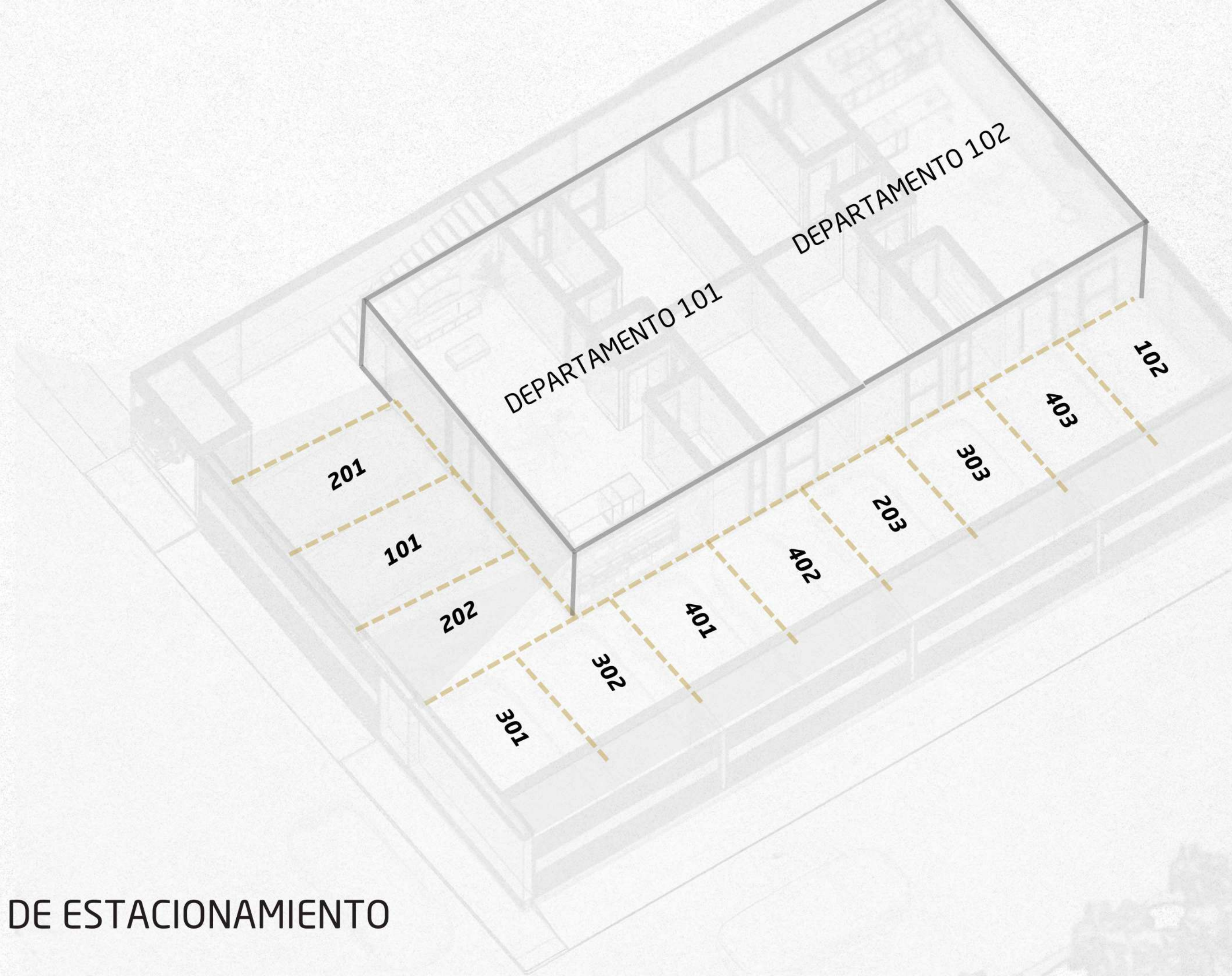
DEPARTAMENTO **301**  
DEPARTAMENTO **302**  
DEPARTAMENTO **303**

**N3**

DEPARTAMENTO **401**  
DEPARTAMENTO **402**  
DEPARTAMENTO **403**

● **TECHADOS**

| ASIGNACIÓN DE ESTACIONAMIENTO





| CORTE LONGITUDINAL