



THE VILLAGE

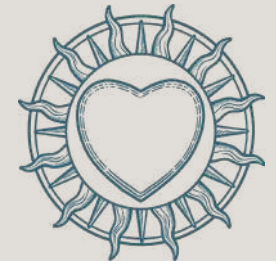
RESORT & RESIDENCES

CORASOL, RIVIERA MAYA

VIVE LA RIVIERA MAYA



MAR CARIBE



CORASOL

-  CAMPO DE GOLF
-  LAGO

- ① THE VILLAGE
- ② THE PARK
- ③ PUNTA LAGUNA
- ④ PALM VILLAS
- ⑤ LA ESCONDIDA
- ⑥ CASA CLUB GRAN COYOTE
- ⑦ EL AMATE
- ⑧ COSTA RESIDENCES & BEACH CLUB
- ⑨ DOWNTOWN CORASOL
- ⑩ ACCESO CONDOMINAL A LA PLAYA
- ⑪ ACCESO 5TA. AVENIDA



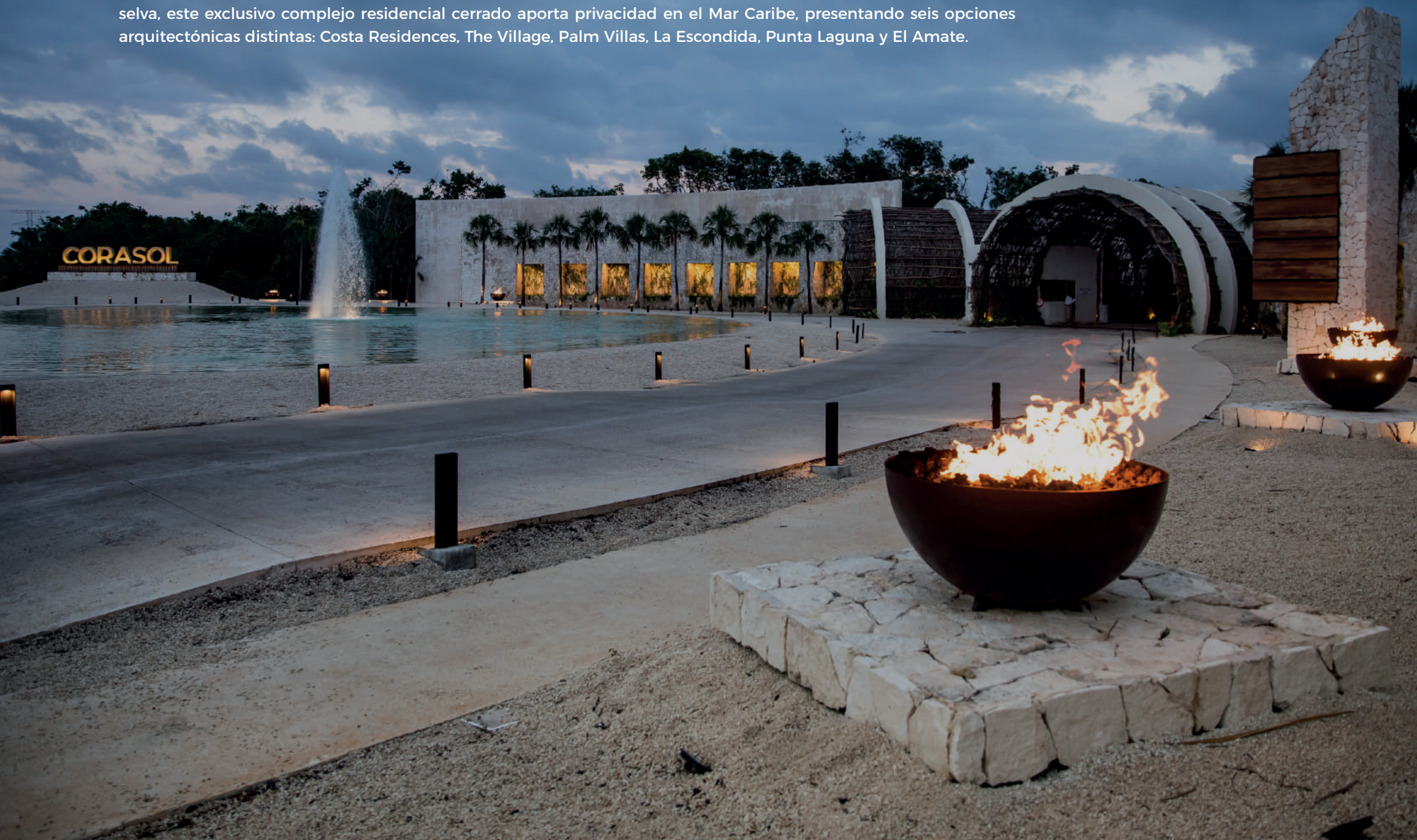
ACCESO
PRINCIPAL



ACCESO PRINCIPAL CORASOL

ENAMÓRATE DE CORASOL

Corasol se ubica en una prístina franja costera de la Riviera Maya, ofreciendo una nueva definición de resort living y adquisición de propiedades, todo integrado de manera magistral en el paisaje por los arquitectos Sordo Madaleno y CUAIK. Con playas de arena blanca impecables, lagunas serenas y un valle exuberante de flora nativa de la selva, este exclusivo complejo residencial cerrado aporta privacidad en el Mar Caribe, presentando seis opciones arquitectónicas distintas: Costa Residences, The Village, Palm Villas, La Escondida, Punta Laguna y El Amate.



VIVE THE VILLAGE





Hoyo 5

Hoyo 6

TORRE 2

TORRE 6

Rooftop

Family pool

TORRE 4

Sky Gym

TORRE 3

TORRE 1

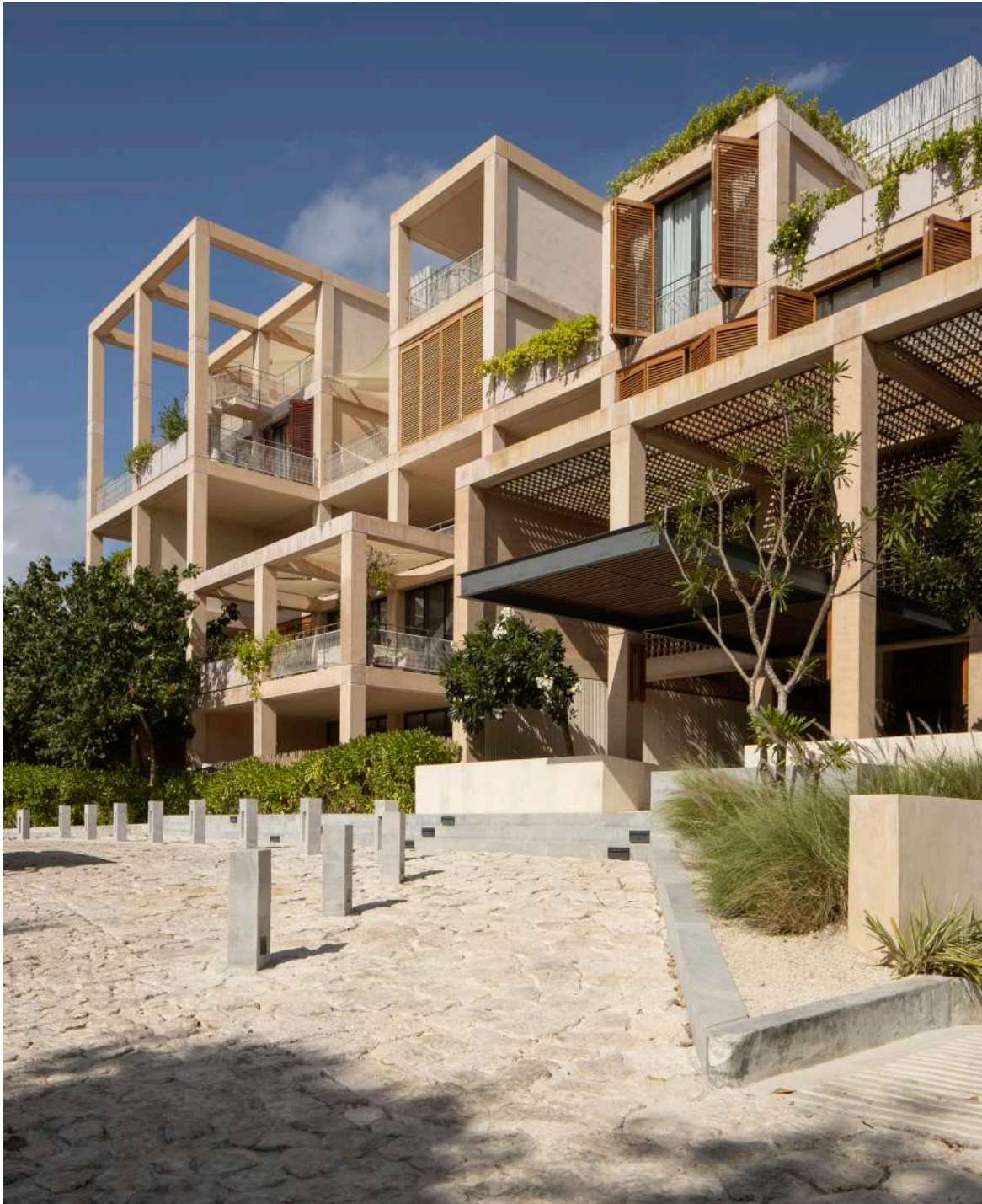
Hoyo 9

Avenida

Mini Golf

TORRE 5

THE VILLAGE RESORT RESIDENCES



THE VILLAGE

RESORT & RESIDENCES

CORASOL, RIVIERA MAYA

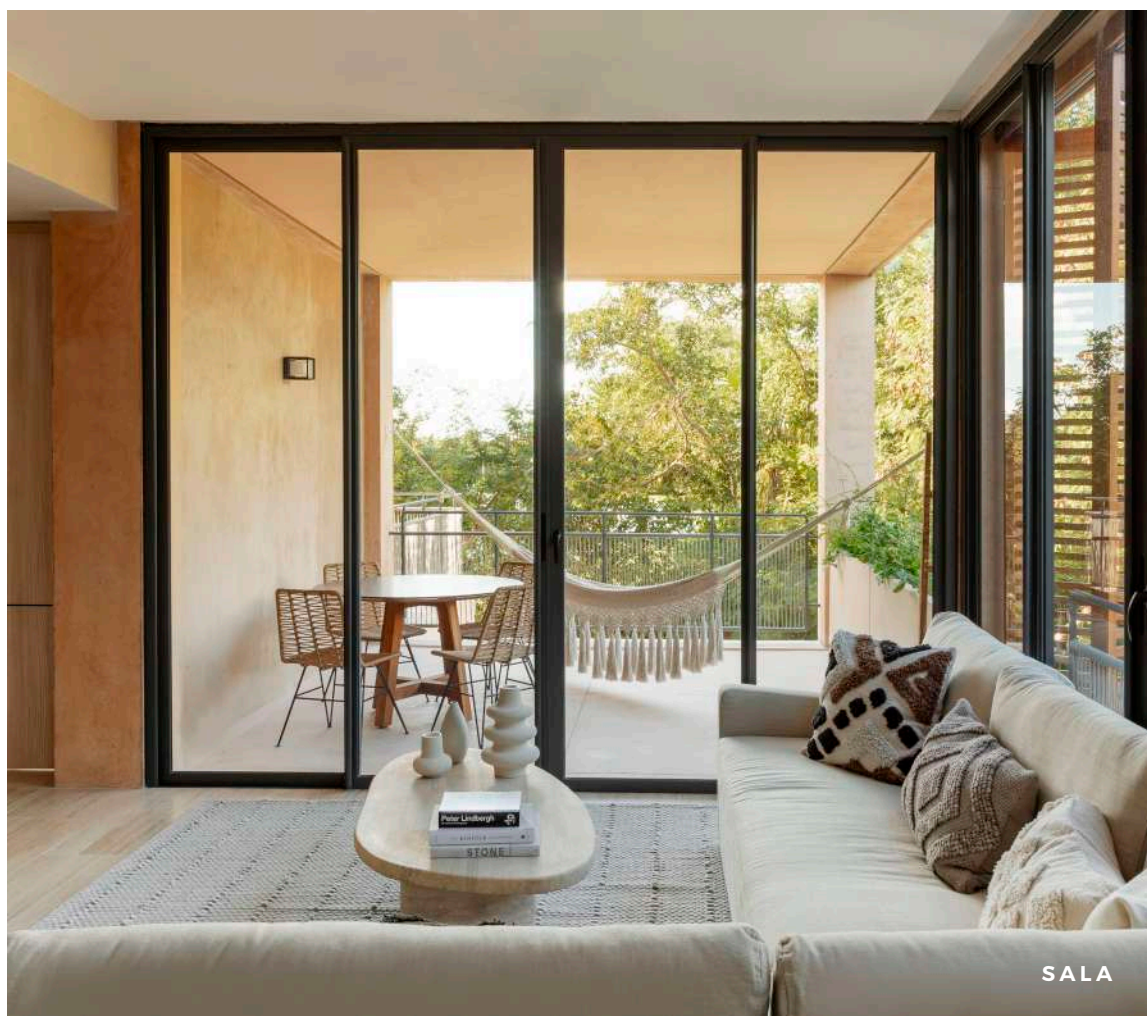
The Village

**DESCUBRE UN ASOMBROSO LUGAR
CON EXCLUSIVAS EXPERIENCIAS EN
EL CARIBE MEXICANO.**

The Village Resort & Residences en Corasol, es un maravilloso lugar creado para ti y toda la familia, es la comunidad residencial privada más importante de la Riviera Maya.

Diseñado por la galardonada firma de arquitectos de la Ciudad de México, Sordo Madaleno.

Elige entre dos tipos de exclusivos departamentos, rodeados por una exuberante vegetación, hermosas vistas y modernos diseños con espacios interiores y exteriores. Con departamentos de 2 habitaciones que van desde 93 a 193 m². Cada uno cuenta con amplios espacios, acabados de lujo, terrazas al aire libre y hermosas vistas al lago y al campo de golf.



Tu propiedad es administrada durante todo el año por personal profesional, además disfrutarás de exclusivas actividades, comodidades y servicios de Corasol.



ALBERCA FAMILIAR



RECÁMARA PRINCIPAL



SALA



Con un sinfín de actividades para niños de todas las edades, en The Village los jóvenes vivirán aventuras y emociones memorables. Los adultos por su lado podrán deleitarse con exclusivas experiencias, desde hermosas albercas hasta jardines de yoga y experiencias en terrazas.

Experiencias

Motor Lobby

Sky Gym

Roof Bar

Jacuzzi

Minigolf

Alberca Familiar

Lap Pool

Juice Bar

Teens Club

Restaurantes

Huertos Orgánicos

Pista de
entrenamiento

Grill

Jungle Cinema

Mini Park

Jardín de Yoga

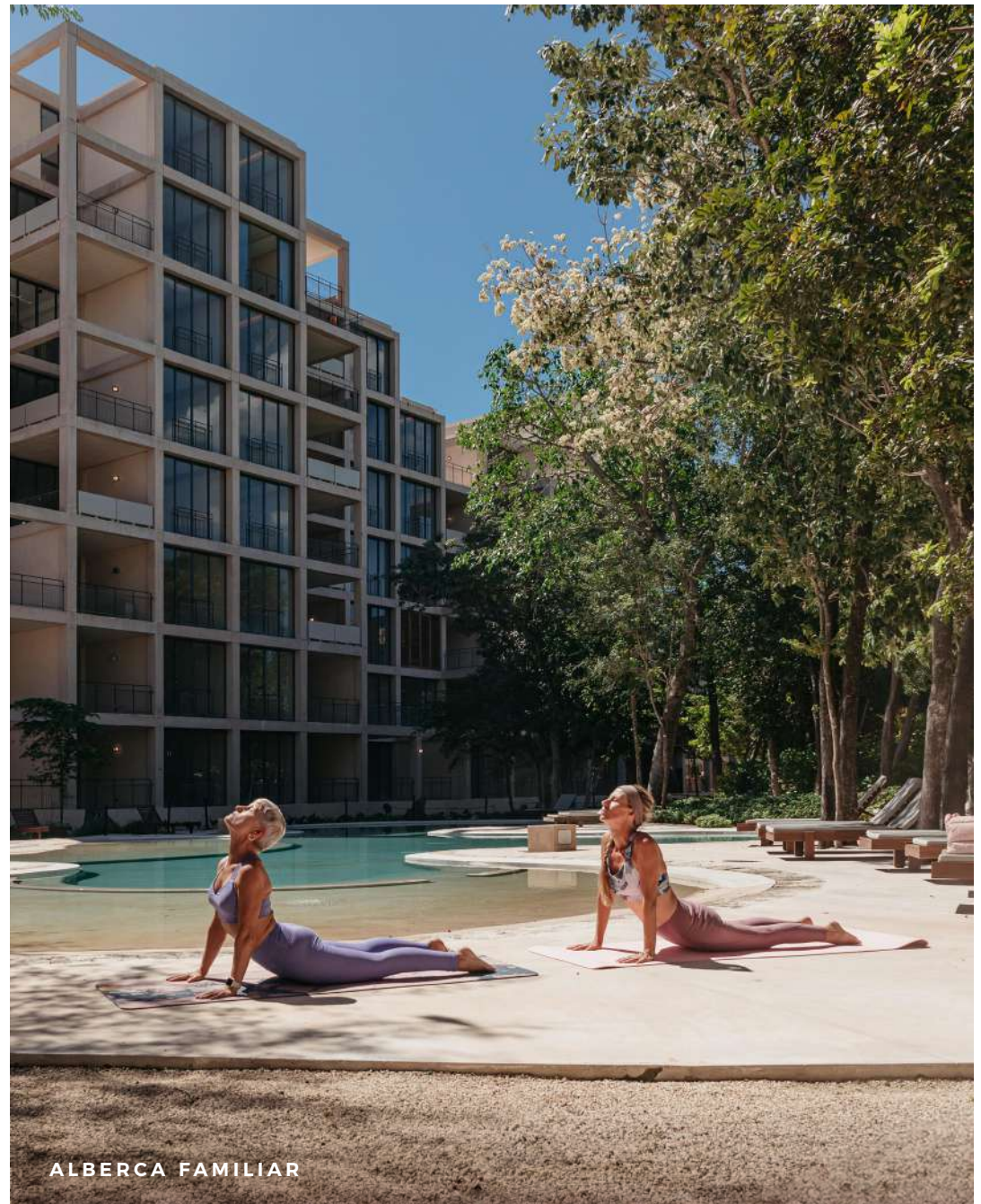
Puente colgante

Hamacas

Pet Spa

Fogateros

Galería abierta



ALBERCA FAMILIAR



MINI GOLF



**Lujo y comodidad
incomparable.**

Ubicado en un espacio de aproximadamente 5 hectáreas, The Village Resort & Residences en Corasol ofrece una experiencia de vida excepcional con innumerables comodidades y lujos, los espacios están diseñados para hacer que cada día sea inolvidable para toda la familia. Disfruta de acceso exclusivo a zonas de juegos para niños, albercas y tiendas de primer nivel en Playa del Carmen y tienes la oportunidad para adquirir la exclusiva membresía de Corasol que incluye Costa Beach Club y el campo de golf Gran Coyote.

Departamento C

Se trata de un departamento de estilo cúbico, con una moderna y espaciosa cocina que conduce a la zona de estar y al comedor con iluminación natural con acceso a la terraza. Cuenta también con un estudio versátil que puede ser un escenario ideal para una sala multimedia, una sala de juegos o funcionar como una habitación para tus invitados.

Características

- Bellos espacios interiores y exteriores.
- Hermosa cocina con electrodomésticos de alta gama.
- Grandes ventanales.
- Estudio versátil.
- Sistema de seguridad.
- Servicios de administración de propiedad disponibles durante todo el año.



2 HABITACIONES

3 BAÑOS

130 m² INTERIORES

18 m² EXTERIORES

148 m² EN TOTAL

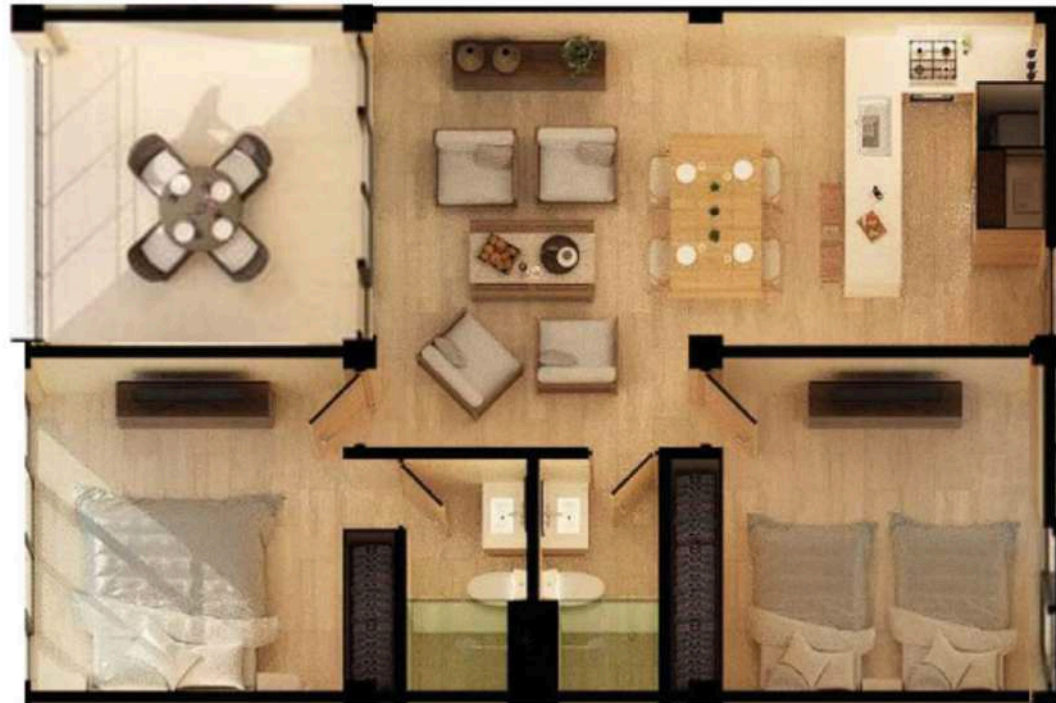
*Imagen ilustrativa, el producto final puede variar.

Departamento H

Magnífico departamento de estilo cúbico, con una moderna y espaciosa cocina que conduce a la zona de estar y al comedor con iluminación natural en The Village, tiene más de 93 m² de amplios espacios con terraza al aire libre en donde disfrutarás de increíbles vistas.

Características

- Amplios espacios interiores y exteriores.
- Cocina.
- Grandes ventanales.
- Terraza exterior.
- Hermosas vistas desde la suite principal.
- Sistema de seguridad.
- Servicios de administración de propiedad disponibles durante todo el año.



2 HABITACIONES

2 BAÑOS

78 m² INTERIORES

15 m² EXTERIORES

94 m² EN TOTAL

*Imagen ilustrativa, el producto final puede variar.



UNA VIDA EXCLUSIVA CON EXPERIENCIAS INIGUALABLES

En The Village, llevamos el lujo y la comodidad a otro nivel con nuestro exclusivo servicio de concierge. Disfruta de experiencias personalizadas con chef privado, meseros y mixología en casa, o relájate con la atención de un mayordomo, niñera o la organización de tours únicos.

Todos nuestros servicios están disponibles bajo reserva y tienen costo adicional. Déjanos encargarnos de cada detalle para que tu única preocupación sea disfrutar.



BAJO RESERVA

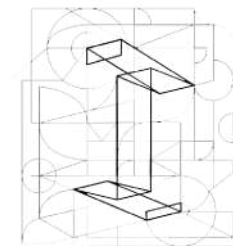
- Traslados desde el aeropuerto y transporte terrestre.
- Reserva de tours, excursiones, servicio de spa y masajes.
- Reserva de entrada para espectáculos.
- Reservaciones para cenar.
- Servicio de niñera, limpieza y chef privado.
- Servicios de lavandería.
- Servicio de ama de llaves.



Premios

Nuestros departamentos meticulosamente diseñados han sido galardonados con prestigiosos premios de construcción, lo que demuestra nuestro compromiso con la excelencia y destreza arquitectónica incomparable.

- Premios World Architecture Festival (WAF): Finalista en la categoría Casa – Proyectos futuros. 2019.
- Premios Créateurs Design: Seleccionado en la categoría Mejor Proyecto Residencial en Arquitectura. 2024.
- Best Of Year, por Interior Design Magazine: Ganador en la categoría Residencial de Unidades Múltiples. 2023.
- MasterPrize de Arquitectura: Ganador en la categoría Diseño Arquitectónico – Arquitectura Residencial, Unidades Múltiples. 2023.
- Íconos del Diseño, de la Revista Arquitectural Digest México: Finalista en la categoría Desarrollo Vertical. 2023.
- Premios World Architecture Festival (WAF): Finalista en la categoría Vivienda. 2023.
- El proyecto ha recibido una mención especial en la categoría “Architecture + Concrete” en los Architizer Annual Awards 2024.



AD
ICONOS
DISEÑO

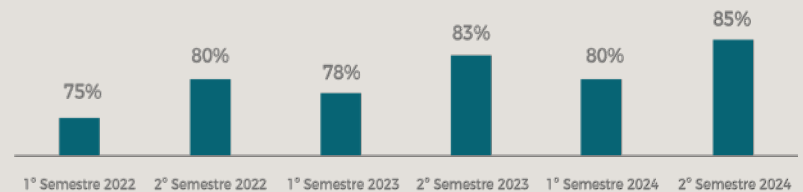




¿POR QUÉ INVERTIR EN LA RIVIERA MAYA?

La Riviera Maya ha experimentado un crecimiento económico constante, con desarrollos urbanos y turísticos que incrementan el valor de las propiedades año tras año. Ciudades como Playa del Carmen tienen una apreciación promedio anual del 8% al 12%, lo que las convierte en un mercado sólido para los inversionistas.

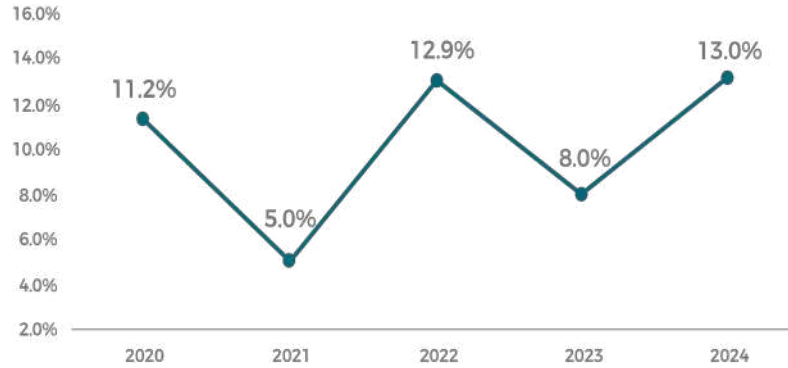
OCUPACIÓN HOTELERA EN LA RIVIERA MAYA



Con más de 20 millones de visitantes anuales, la Riviera Maya es uno de los destinos más visitados del mundo. Este flujo constante de turistas genera una demanda creciente de alojamiento, lo que convierte la inversión en propiedades vacacionales en una oportunidad altamente rentable. Plataformas como Airbnb y Booking han impulsado aún más este modelo de negocio.

La Riviera Maya no solo es atractiva para los turistas, sino también para expatriados y nómadas digitales que buscan un estilo de vida relajado, en contacto con la naturaleza y con acceso a servicios de primer nivel. Esta tendencia ha impulsado el mercado de rentas a largo plazo y ha aumentado la demanda de desarrollos con espacios de coworking y amenidades modernas.

GANANCIA DE CAPITAL PROMEDIO EN BIENES RAÍCES



Invertir en la Riviera Maya en 2025 representa una oportunidad única para quienes buscan estabilidad financiera, alta rentabilidad y una apreciación garantizada. Con un mercado en constante crecimiento, infraestructura en desarrollo y una demanda turística inquebrantable, la región se destaca como uno de los mejores lugares para invertir en bienes raíces en América Latina.

El Caribe Mexicano cuenta con conexiones aéreas a un total de 124 ciudades en todo el mundo, incluyendo 2 países de Norteamérica, 13 de América Latina y 15 de Europa. Además, el desarrollo del Tren Maya, la modernización del Aeropuerto Internacional de Cancún y la reciente apertura del Aeropuerto de Tulum han fortalecido significativamente la conectividad de la región. Estas mejoras no solo impulsan el crecimiento económico, sino que también incrementan la llegada de turistas, beneficiando directamente al sector inmobiliario.





4 HORAS

NUEVA YORK

CHICAGO

DENVER

3 HORAS

ESTADOS UNIDOS

LAS VEGAS

LOS ANGELES

PHOENIX

SAN DIEGO

EL PASO

DALLAS

2 HORAS

AUSTIN

HOUSTON

MIAMI

BAJA CALIFORNIA

1 HORA

MÉXICO

CANCÚN

PUERTO VALLARTA

PLAYA DEL CARMEN

CDMX

ACAPULCO



UN VIAJE A LA JOYA DEL CARIBE MEXICANO

La Riviera Maya se ha convertido rápidamente en uno de los destinos más buscados de América del Norte. Limitada por exuberantes selvas y playas de arena blanca en la península de Yucatán, este paraíso encantador también está ubicado a minutos de atracciones arqueológicas icónicas que datan de la civilización maya y sitios de Patrimonio Mundial de la UNESCO.

Atracciones cercanas

Parque de Diversiones Xenses

14 km al sur

Xcaret

Parque Eco-Arqueológico

15 km al sur

Monumento a los Arrecifes de Coral de Cozumel

30 km al este

Parque Temático

Acuático Xel-Há

53 km al sur

Playa El Cielo

56 km al este

Museo Subacuático de Arte de Cancún

60 km al norte

Playa, Restaurantes y Vida Nocturna de Tulum

61 km al sur

Parque Nacional y Sitio Arqueológico de Tulum

68 km al sur

Playas y Clubes de Playa de Isla Mujeres

84 km al norte

Antiguas Pirámides de Chichén Itzá

185 km al este

LLEGAR A CORASOL

**Aeropuerto
Internacional de Cancún**

40 minutos

Playa del Carmen

8 minutos

**Parque acuático
ecológico Xcaret**

15 minutos

**Playas de Tulum y
Ruinas Mayas**

50 minutos

**Cenote Cháak Tun
Cuevas Subterráneas**

20 minutos

Ruinas Mayas de Cobá

1.5 horas



Aunque Corasol se siente como un mundo aparte, llegar aquí es sencillo. El Aeropuerto Internacional de Cancún, a tan solo 40 minutos en coche de Corasol, es atendido por todas las principales aerolíneas, muchas de las cuales ofrecen vuelos directos desde importantes ciudades de Estados Unidos.



RIVIERA MAYA



THE VILLAGE

RESORT & RESIDENCES

CORASOL, RIVIERA MAYA