



CAPELA

SANTA MARÍA

PAAR
PÉREZ & FAARUP

EN PAAR CREEMOS EN CREAR HOGARES INCOMPAARABLES PARA PERSONAS QUE BUSCAN LO MEJOR PARA ELLOS Y SUS FAMILIAS.

Nacemos de la pasión de una pareja por el desarrollo inmobiliario de excelencia. Mario y Liz unen sus apellidos –Pérez y Faarup– para dar identidad a este sueño, porque creemos profundamente en lo que hacemos. Cada proyecto refleja nuestra ética, nuestra estética y lo que nos mueve: construir con intención, con cuidado y con propósito.

No aspiramos a ser los más grandes, pero sí a ser los mejores. A entregar productos que hablen por sí solos, que inspiren seguridad y eleven el estándar de lo que significa vivir bien.

Nuestro activo más valioso es la confianza. El voto que recibimos de quienes creen en nosotros –clientes, equipo humano, aliados, proveedores e instituciones– es lo que hace posible nuestra labor. Sabemos que detrás de cada decisión hay una historia, un sueño y una gran inversión. Por eso, cuidamos cada detalle con responsabilidad y gratitud.

Nos levantamos cada día con una sola idea en mente: hacerlo mejor. Superarnos. Ser más precisos, más creativos, más conscientes. Porque construir hogares es dar forma a un estilo de vida, a memorias futuras, a legados familiares. Gracias por permitirnos construir contigo.

PAAR es esto: compromiso, belleza y excelencia, transformados en hogares que dejan huella.

The logo for PAAR PÉREZ & FAARUP is displayed in white against a dark teal background. The word 'PAAR' is written in a large, elegant, serif font. Below it, 'PÉREZ & FAARUP' is written in a smaller, all-caps, sans-serif font. The background of the entire page features a blurred image of a modern building with vertical architectural lines and a large, leafy plant on the right side.

PAAR
PÉREZ & FAARUP

NUUESTRO TRABAIO

- Nuestro trabajo es nuestra mejor carta de presentación
- En 2025 entregamos Luna, Crescent Lane
- 18 unidades, con residencias típicas de 412m y 415m
- 100% vendido
- Un proyecto que establece un nuevo estándar de diseño y calidad



Proyectos en Desarrollo

Alamar



Inicio de Obra – Marzo 2026

Frente al mar, en la mejor playa de Buenaventura, Alamar es un conjunto de torres que combina arquitectura contemporánea con un estilo de vida relajado. Un refugio sofisticado para quienes buscan conexión con la naturaleza, sin renunciar al confort.

PORTAVITA



En Pre venta

Ubicado en Porta Norte, Portavita es una comunidad planificada que promueve el bienestar integral y la vida activa. Casas amplias, amenidades familiares y diseño funcional hacen de este proyecto un espacio para vivir con intención y plenitud.

lumina

Próximo
Lanzamiento en
Lake View



CAPELA



MANIFIESTO



PRIVADO Y CONFIDENCIAL

En un mundo que avanza sin pausa, Capela se eleva como un refugio de paz y propósito.

Un lugar donde la vida no se acelera, sino que se saborea.

Donde el espacio no es un lujo, sino un privilegio bien diseñado.

Y donde el estilo no es apariencia, sino una expresión auténtica de cómo elegimos vivir.

Capela es más que un edificio: es un hogar para todas las etapas de la vida.

Un espacio para que nuestros hijos crezcan felices, para que nuestros padres compartan momentos en calma, y para que cada miembro de la familia encuentre su lugar, su ritmo, su paz.

Nacido en Santa María como una nueva estrella urbana, Capela ha sido concebido con cuidado, experiencia y visión. Una comunidad pensada desde adentro: inteligente, segura, serena y sofisticada. Aquí, cada detalle importa. Desde la arquitectura funcional que optimiza cada metro, hasta los acabados que acarician la vista, el tacto y el alma. Desde la luz natural que inunda los espacios hasta la sensación inconfundible de llegar a casa y sentirte en equilibrio.

LIFE

Inspirado en el concepto de Life & Style, Capela te ofrece todo lo que necesitas para vivir una vida plena, con el más alto nivel de diseño, bienestar y confort. En una de las zonas más privilegiadas de la ciudad, rodeado de amenidades, naturaleza y comunidad.



ESPACIOS

- 4 recámaras + sala familiar
- 3 estacionamientos con cargador EV
- Arquitectura eficiente diseñada desde adentro hacia afuera
- Cielos de 3m de altura libre



SOPORTE

- Cuarto de servicio amplio para 2 personas
- Área de estar en zona de servicio
- Cuarto técnico para sistemas de domótica
- Cuarto de choferes en áreas comunes



COMUNIDAD

- Terraza abierta con outdoor kitchen y BBQ
- Den social con Owners Lockers
- Playroom infantil
- Game Room para adolescentes
- Parque al aire libre y trampolín
- Piscina infantil
- Coworking para trabajo individual o grupal



SEGURIDAD

- Seguridad de Santa María + garita propia
- Acceso peatonal y vehicular controlado
- CCTV y personal 24/7
- Edificio "All Electric" para mayor confort y seguridad



TRANQUILIDAD

- Planta eléctrica total
- Filtros de agua
- Tanque de reserva de agua
- Lobbys de ascensor individuales



SALUD Y DEPORTE

- Gimnasio Tecnogym de última generación
- Sala de yoga
- Simulador de golf
- Cancha de basquetbol 3x3
- Sauna
- Piscina para adultos

STYLE

Inspirado en el concepto de Life & Style, Capela te ofrece todo lo que necesitas para vivir una vida plena, con el más alto nivel de diseño, bienestar y confort. En una de las zonas más privilegiadas de la ciudad, rodeado de amenidades, naturaleza y comunidad.



SANTA MARÍA

- Campo de golf
- Country club
- Hotel
- Village con tiendas, cafés y oficinas
- Comunidad activa y segura



VISTAS PRIVILEGIADAS

- Vistas hacia Santa María y el mar desde el frente
- Vistas abiertas hacia la cancha de golf en la vista frontal y posterior
- Ventanales de piso a techo



ACABADOS DE LUJO

- Pisos de mármol
- Sobres de granito
- Cocinas y closets europeos
- Puertas de madera de fabricación artesanal



SOSTENIBILIDAD

- Certificación EDGE
- Paneles solares
- Aislamiento térmico en fachada (EFIS) e interior (Danopren)
- Materiales sostenibles
- Edificio "All Electric"
- Área de reciclaje



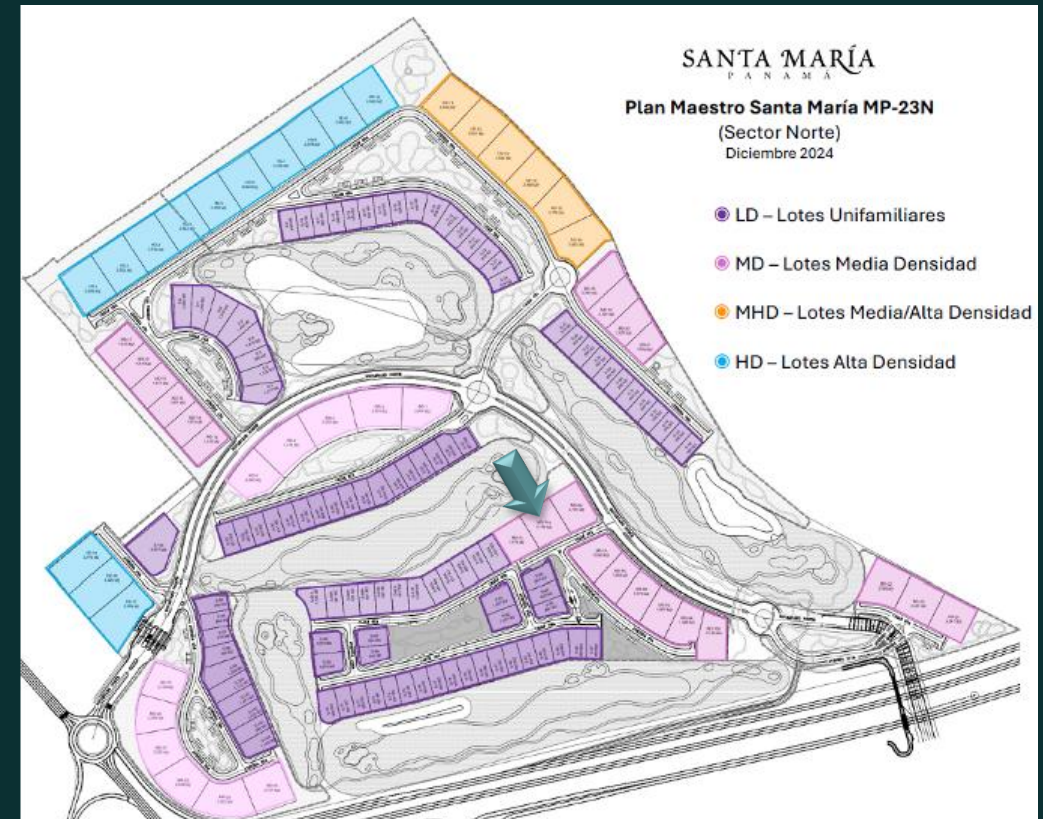
VIBE & SONRISAS

- Welcome scenting en el lobby
- Música ambiental en áreas sociales
- Lobby elegante con personal 24/7

UBICACIÓN



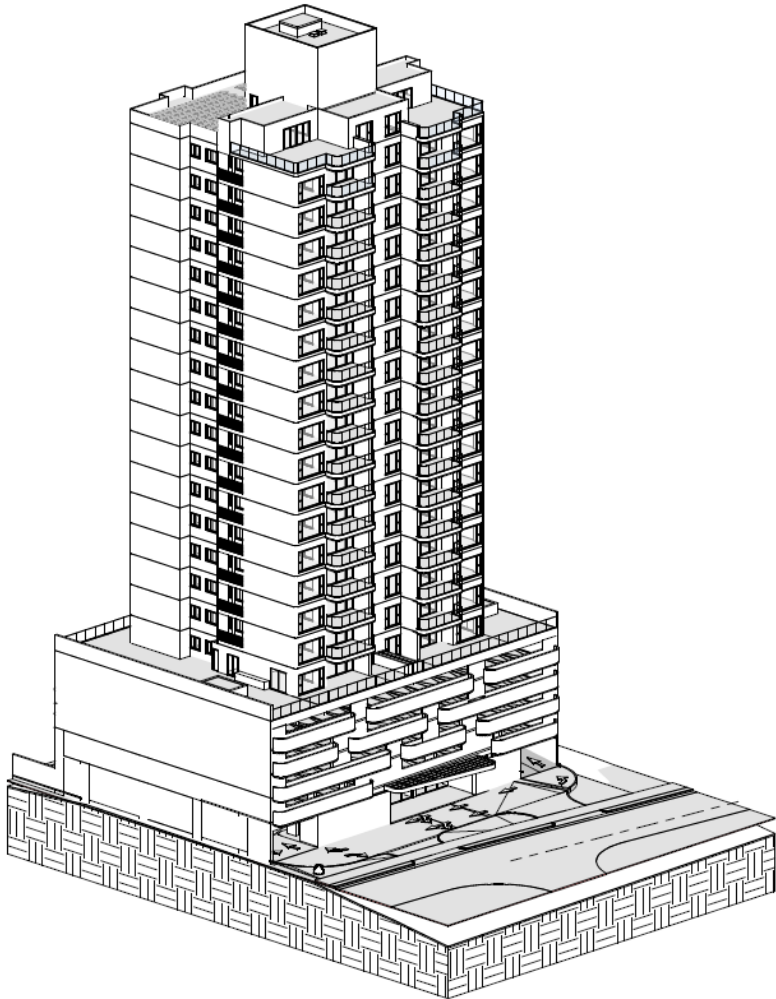
- Barrio de casas y edificios inspirado en Crescent Lane
- La mejor vista de Santa María Norte, orientado hacia el Golf, Hotel y Country Club
- Rápido acceso desde la nueva garita de Santa María







MASTERPLAN

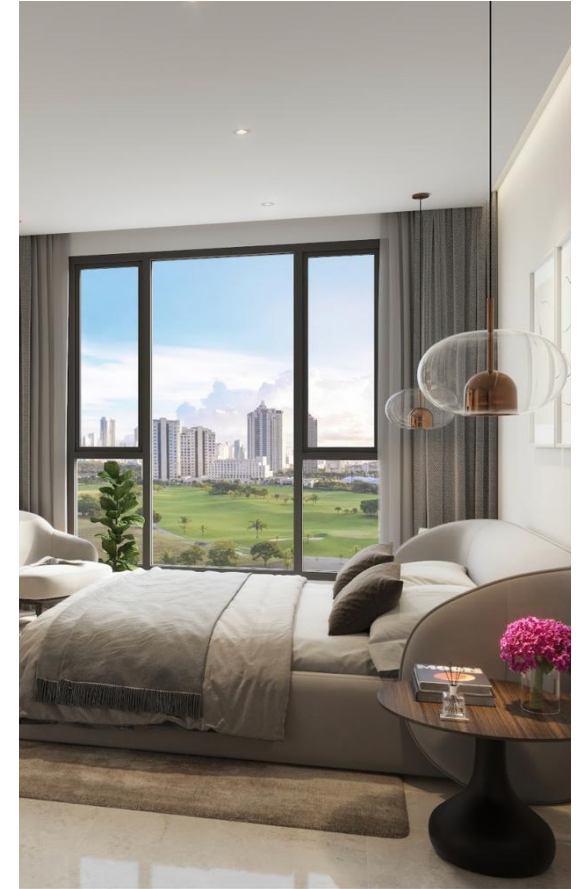


- Amplias áreas comunes en planta baja
- 4 niveles de estacionamientos
- 2 apartamentos tipo Garden Apartment en nivel 5
- 30 apartamentos típicos (2 por piso con lobby independiente)
- 2 Pentouses con Rooftop



MOODBOARD

Continuaremos la línea de arquitectura, diseño, acabados y calidad que establecimos en LUNA



JUEGA

TRABAJA

CUIDATE

CONECTA

Den + Owners Lockers



terrazza + BBQ



terrazza + Piscina climatizada



Boardroom



Co Working



Cuarto de Staff



Gym



Yoga Studio



Golf Simulator



Basket 3x3



Sauna



Teens Lounge



Babies Room



Playground



APTO TIPO A 315M

4R + 4.5B + CBS

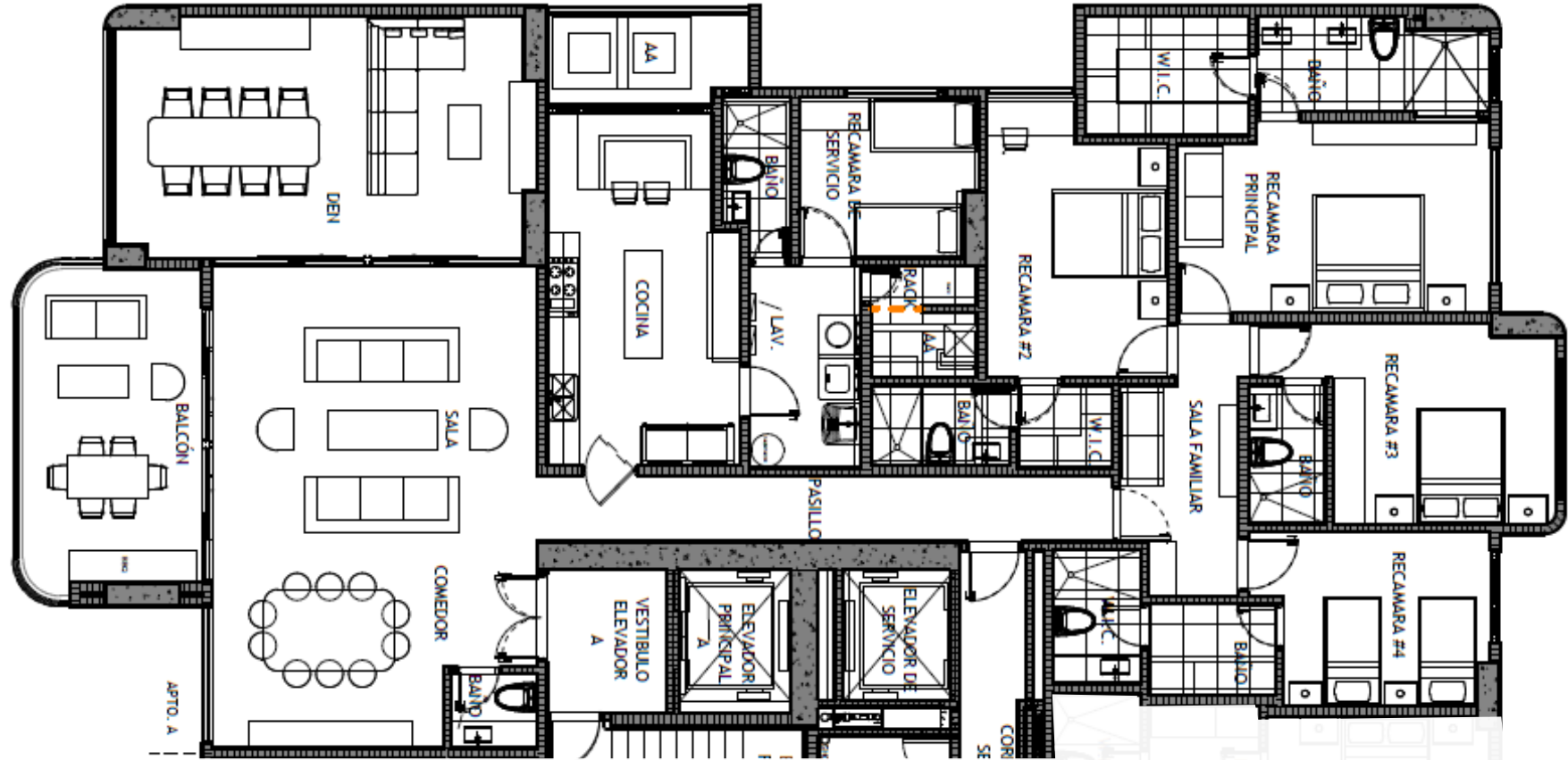
Incluye:

- 3 estacionamientos
- 1 depósito
- Línea blanca (estufa, horno, campana, lavaplatos)
- Cielos de Gypsum

- Corredor sur
- Santa María



- Lobby Independiente
- Baño de visitas
- Sala
- Comedor
- Balcón con privacidad
- Den
- Cocina con isla y desayunador
- Lavandería
- Cuarto de servicio (2 personas)
- Closet de IT
- Baño de visitas
- Sala familiar
- 3 recamas secundarias con closet y baño
- Recamara principal con baño y walk in closet



APTO TIPO A 354M

4R + 4.5B + CBS

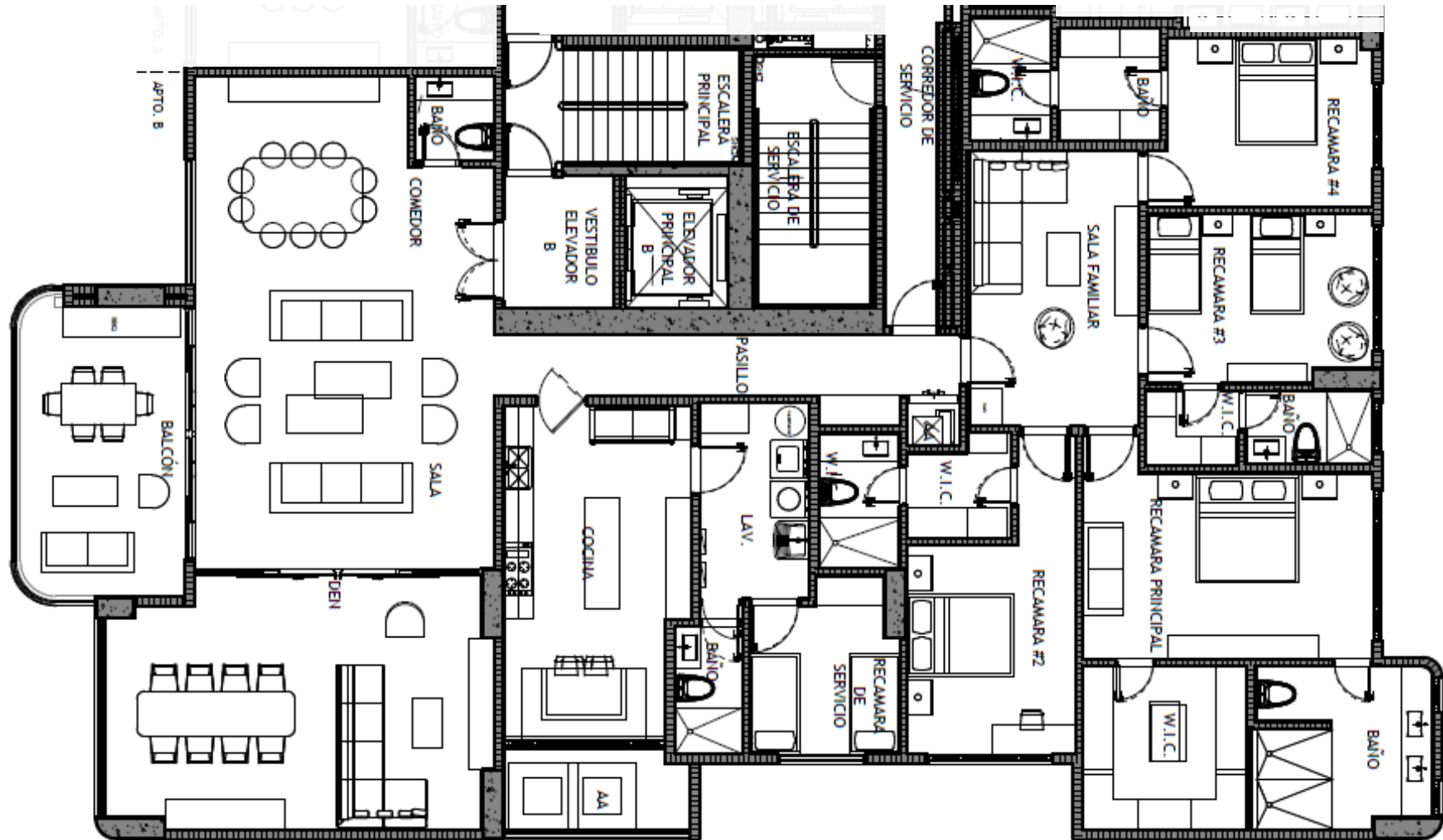
Incluye:

- 3 estacionamientos
- 1 depósito
- Línea blanca (estufa, horno, campana, lavaplatos)
- Cielos de Gypsum

- Corredor sur
- Santa María



- Lobby Independiente
- Baño de visitas
- Sala
- Comedor
- Balcón con privacidad
- Den
- Cocina con isla y desayunador
- Lavandería
- Cuarto de servicio (2 personas)
- Closet de IT
- Baño de visitas
- Sala familiar
- 3 recamas secundarias con closet y baño
- Recamara principal
- Baño con doble ducha y walk in closet con isla



Garden Apartments

Terraza:

- Terraza de 371m en lado A
- Terraza de 384m en Lado B
- Acceso principal desde la sala y de servicio por cocina

Se incluye:

- Piscina
- Medio baño exterior

Cerramiento

- Baranda de vidrio al frente y posterior
- Muro de bloque en los laterales



PENTHOUSES



Penthouse A - 476m

PB de 316m
PA de 160m
(78m Cerrado y 82m terraza)

PB distribución típica más
escalera y doble altura en área
de comedor.

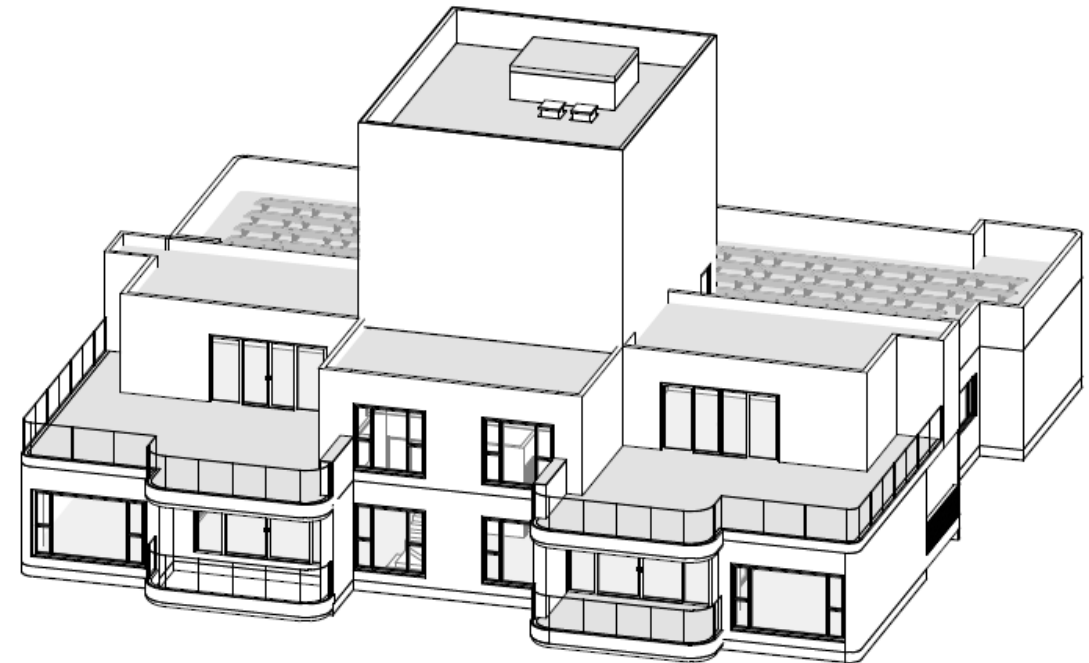
PA con Den, Baño y Rooftop
(Terraza) con baranda de vidrio.

Penthouse B - 524m

PB de 353m
PA de 171m
(88m Cerrado y 83m terraza)

PB distribución típica más
escalera y doble altura en área
de comedor.

PA con Den, Baño y Rooftop
(Terraza) con baranda de vidrio.





Sketch esquemático - Distribución de áreas sociales



Sketch esquemático - Distribución interna de la sala



Sketch esquemático - Vista exterior

Penthouse A 476M

PB - 4R + 4.5B + CBS

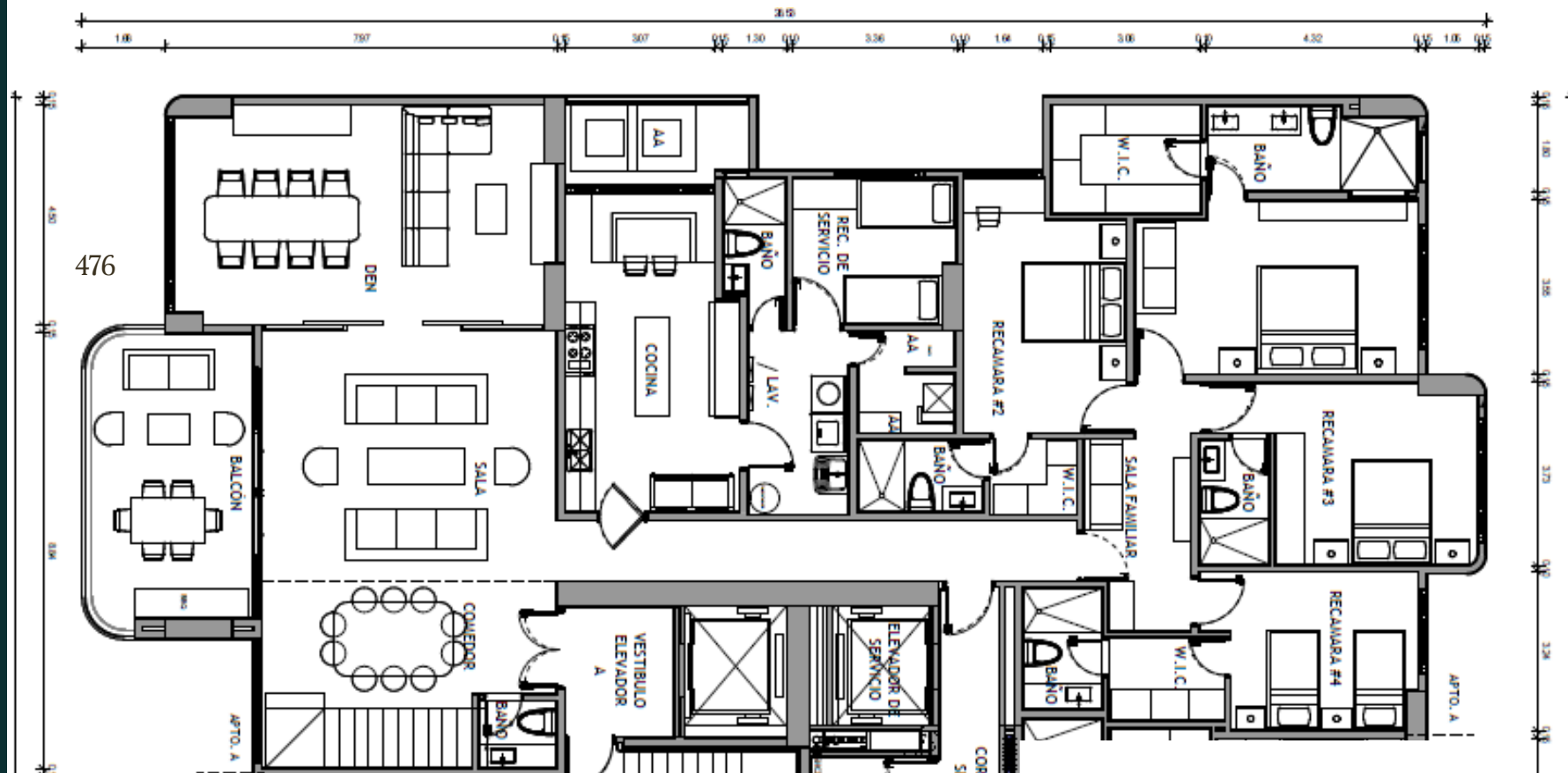
Incluye:

- 3 estacionamientos
- 1 depósito
- Línea blanca (estufa, horno, campana, lavaplatos)
- Cielos de Gypsum

- Corredor sur
- Santa María



- Lobby Independiente
- Baño de visitas
- Sala
- Comedor
- Balcón con privacidad
- Den
- Cocina con isla y desayunador
- Lavandería
- Cuarto de servicio (2 personas)
- Closet de IT
- Baño de visitas
- Sala familiar
- 3 recamas secundarias con closet y baño
- Recamara principal con baño y walk in closet

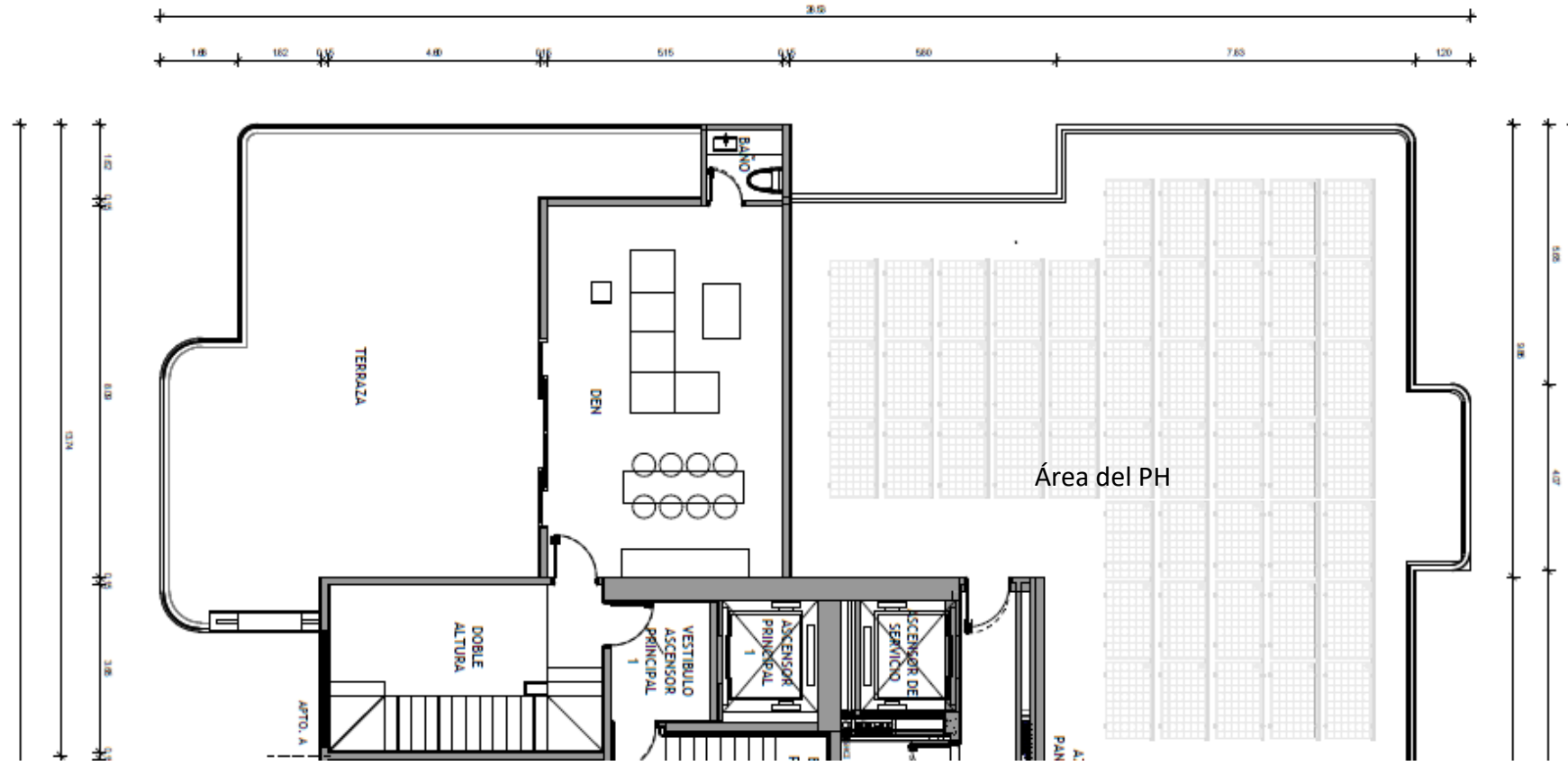


Penthouse A 476M

PA - Den + Rooftop + ½ Baño

- Escalera con doble altura
- Terraza con baranda de vidrio
- Den
- Medio baño

- Corredor sur
- Santa María



APTO TIPO B 524M

4R + 4.5B + CBS

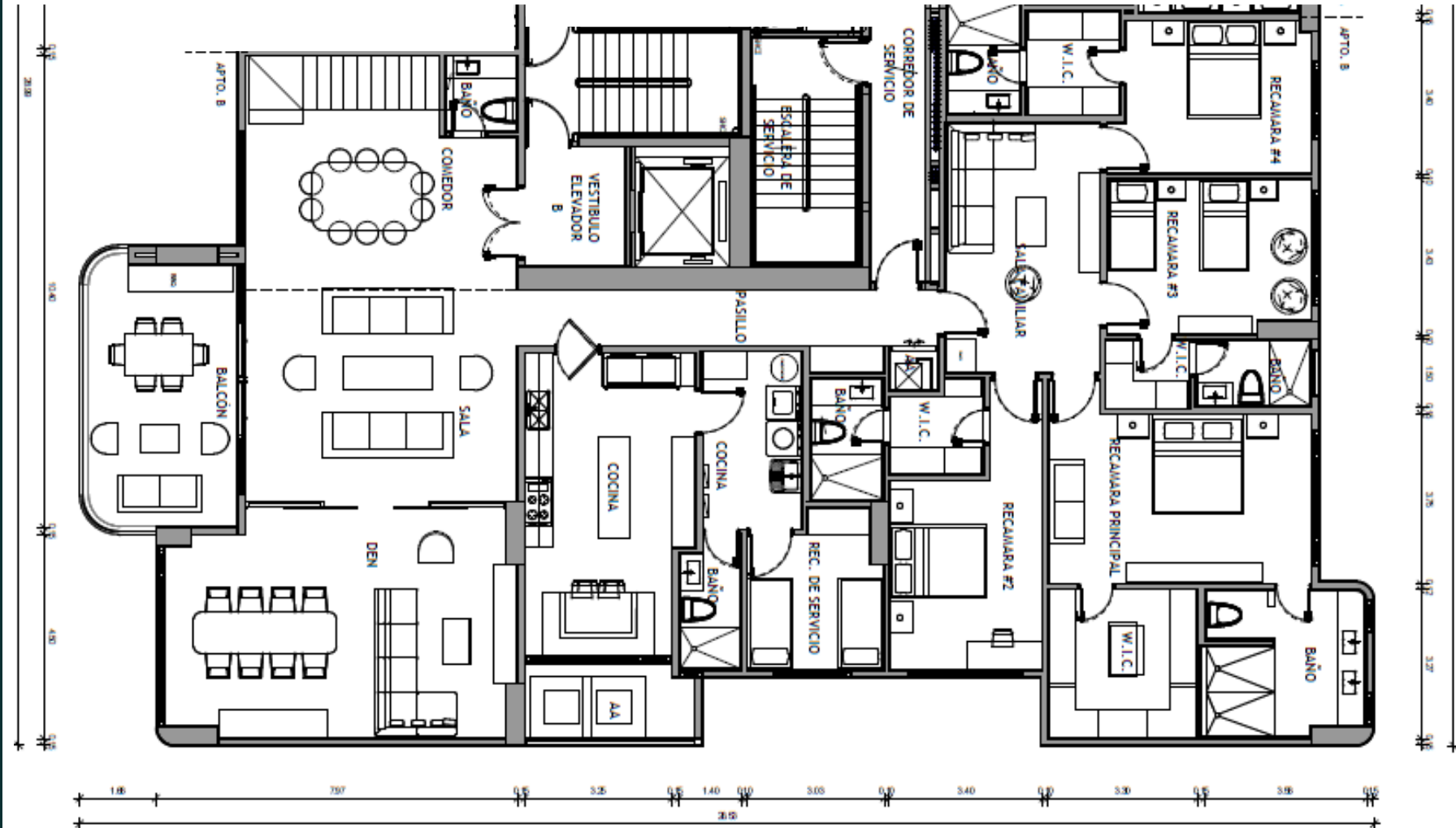
Incluye:

- 3 estacionamientos
- 1 depósito
- Línea blanca (estufa, horno, campana, lavaplatos)
- Cielos de Gypsum

- Corredor sur
- Santa María



- Lobby Independiente
- Baño de visitas
- Sala
- Comedor
- Balcón con privacidad
- Den
- Cocina con isla y desayunador
- Lavandería
- Cuarto de servicio (2 personas)
- Closet de IT
- Baño de visitas
- Sala familiar
- 3 recamas secundarias con closet y baño
- Recamara principal
- Baño con doble ducha y walk in closet con isla





FUTURE PROOF

EV READY

FIBRA ÓPTICA

WIFI EN ÁREAS COMUNES

APP PARA INQUILINOS

WELLCOME SCENT AND SOUND

CERTIFICACIÓN EDGE

PROGRAMA DE RECICLAJE

PANELES SOLARES

