

lumina

MANIFIESTO



PRIVADO Y CONFIDENCIAL

Lumina representa una nueva referencia en la arquitectura residencial de Santa María Golf & Country Club. Un proyecto concebido con una sola meta: alcanzar la excelencia en cada detalle.

Diseñado para un grupo muy limitado de familias, *Lumina* combina proporciones generosas, materiales nobles y una ejecución precisa que refleja el compromiso de sus promotores con el alto diseño y la calidad sin compromisos.

Cada residencia es el resultado de un proceso riguroso, donde la arquitectura se concibe desde adentro hacia afuera: espacios pensados para vivir con amplitud, luz natural en equilibrio y una conexión íntima con el paisaje del lago y el golf.

Los acabados, seleccionados uno a uno, expresan una estética contemporánea y atemporal—una elegancia serena que define el verdadero lujo.

Con una fachada icónica, concebida para convertirse en una de las más bellas de Santa María, *Lumina* eleva el nivel arquitectónico del entorno y se integra con armonía en el paisaje, proyectando una imagen de sobriedad, carácter y distinción.

Exclusivo por naturaleza. Con solo 14 residencias y una ubicación privilegiada, *Lumina* celebra la tranquilidad, la privacidad y el privilegio de habitar en uno de los entornos más deseados de Panamá.

Lumina es una creación de un grupo de promotores locales que comparten una misma visión: elevar el estándar del diseño residencial en Panamá, desarrollando proyectos que trascienden el tiempo por su calidad, coherencia y belleza.

LAKE VIEW — UNICO E IRREPETIBLE

- Lote 14 en Lake View
- **Barrio de edificios más exclusive de Santa María**
- Triple acceso de seguridad
- Barrio de edificios privados y apartamentos de gran formato
- Edificios exclusivos de solo 7 niveles y hasta 14 unidades
- Vistas al hoyo 8 de la cancha de golf
- Parque privado y canchas deportivas
- Ubicación privilegiada dentro de Santa María con cercanía a principales amenidades

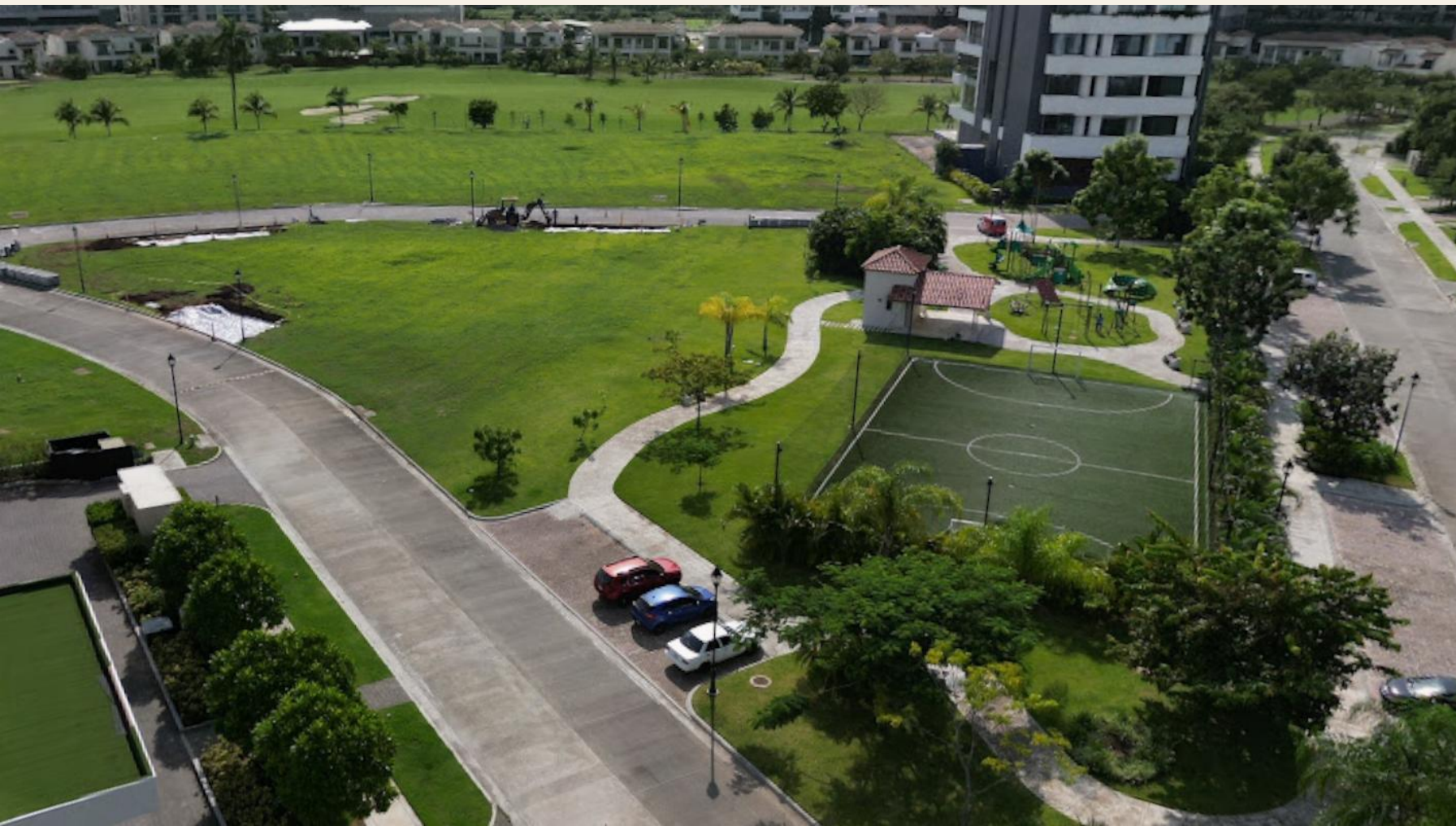


LAKE VIEW — UNICO E IRREPETIBLE

Un oasis en el corazón de Santa María Golf and Country Club



BARRIO ÚNICO CON PARQUE PRIVADO Y GARITA



A PASOS DEL CORAZÓN DE SANTA MARÍA

- A.** Village Center (Shops)
- B.** The Santa María Hotel - Luxury Collection
- C.** Santa María Golf Club
- D.** Santa María Country Club



RODEADO DE PARQUES, SENDEROS Y LAGOS



LUMINA ES UNO DE LOS ÚLTIMOS PROYECTOS EN EL BARRIO MÁS EXCLUSIVO DE SANTA MARÍA

- Lumina
- Desarrollos completados
- Edificios privados *(futuro)*
- En desarrollo *(últimas Unidades)*
- En desarrollo *(sold out y/o casa)*

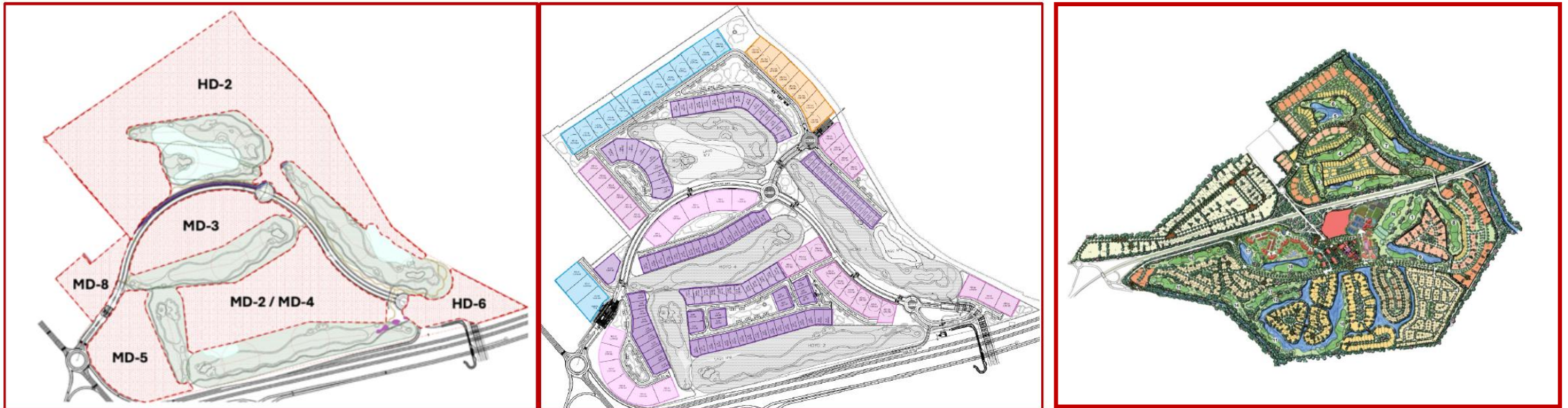




LUMINA

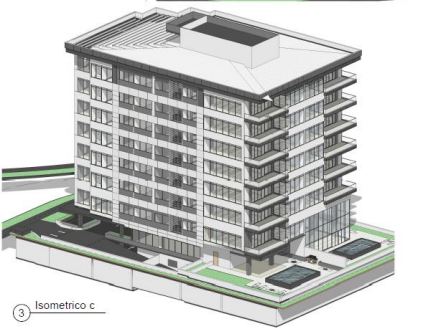
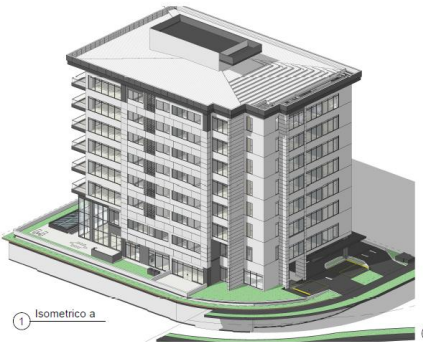
LAKE VIEW – UNICO E IRREPETIBLE

- No se tiene planificado realizar una parcela como Lake View en las fases futuras de Santa María
- Los lotes de “baja densidad” (Morados) están destinados a casas unifamiliares
- Los lotes de “Media Densidad” (Rosados) nuevos permiten hasta 80m de altura y 34 unidades, versus 14 unidades en Lake View.



■ Baja Densidad ■ Media Densidad ■ Media/Alta Densidad ■ Alta Densidad

MASTERPLAN



NIVEL	M2	A	B	M2
7	495	7A	7B	512
6	495	6A	6B	512
5	495	5A	5B	512
4	495	4A	4B	512
3	495	3A	3B	512
2	495	2A	2B	512
1	616	1A	1B	573
PB				
S				

Lote 13 — Vista desde Lake View — Lote 15

Vendido	Disponibile
---------	-------------

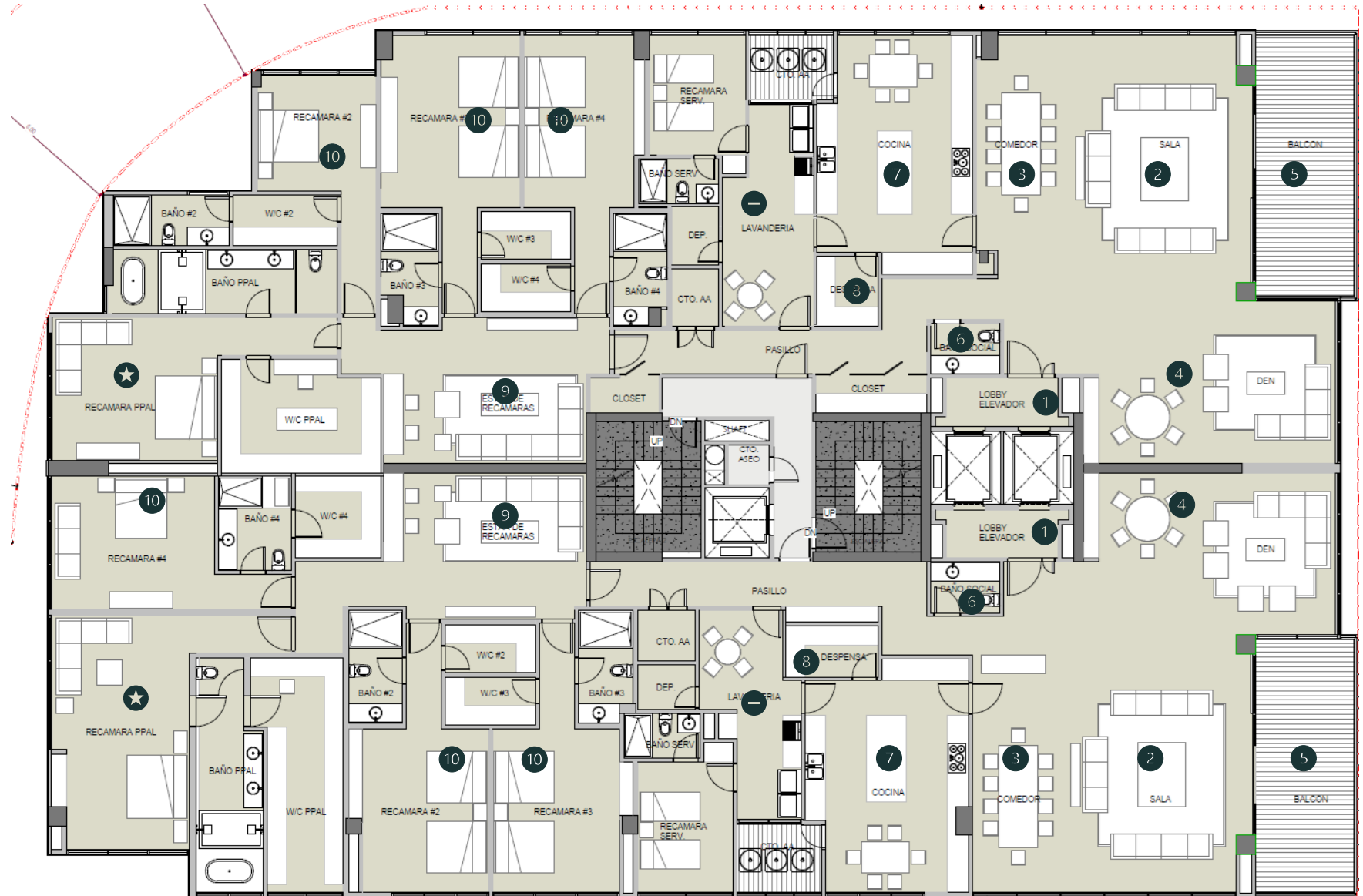
- Amplias áreas comunes en planta baja
- 1 nivel de sótano para estacionamientos
- 1 apartamentos tipo Garden Apartment en PB
- 13 aptos típicos de 495m y 512m

Sketh
Preeliminar de
Fachada



PLANTA TÍPICA

- 1 Dos ascensores con hall privado
- 2 Sala
- 3 Comedor
- 4 Den
- 5 Balcón
- 6 Baño de visitas
- 7 Cocina con isla y área de desayunador
- 8 Despensa
- 9 Sala Familiar
- 10 3 recamaras secundarias con walk in y baño
- ★ Recamara principal con walk in y doble ducha
- Cuarto y baño de servicio
- Estar de personal
- Lavandería



PLANTA TÍPICA

Especificaciones de acabados:

Techos de gran altura, hasta 3.45m libres

Cielos de gypsum

Aire acondicionado

Piso de mármol europeo

Cocina italiana

Sobres de granito o cuarzo

Línea blanca Miele o similar
(estufa, horno, campana, lavaplatos, procesador de alimentos)

Puertas de madera

Grifería Kohler, Hans Grohe o similar

Artefactos Kohler o Toto

Ventanas con vidrio doble



PENTHOUSE

Nivel 7

Techos de 3.55m a 4.70m libre

Posibilidad de:

- 1 apto lado A de 495m²
- 1 apto lado B de 512m²
- Planta completa 1,0007m²

Oportunidad de realizar cambios en plano (pre inicio de obra).



EQUIPO DE DESAROLLO

CONSTRULAB

ConstruLab es una empresa de gestión inmobiliaria fundada en el 2018 por capital panameño con el objetivo de crear propiedades exitosas integrando verticalmente las gestiones técnicas, de diseño, constructivas, financieras y comerciales de proyectos inmobiliarios.

Tenemos una convicción clara: transformar la manera en que se desarrollan proyectos inmobiliarios en Panamá y la región. Más que construir, buscamos resolver ineficiencias de la industria con un enfoque estratégico, técnico y financiero que prioriza el éxito integral del proyecto.

Somos una firma especializada en la gestión integral de desarrollo inmobiliario, capaz de liderar cada etapa del proceso: desde la concepción hasta la entrega final. Combinamos nuestro conocimiento técnico y financiero con una filosofía basada en transparencia, eficiencia e innovación.

PAAR
PÉREZ & FAARUP

PAAR nace de la pasión de una pareja, Mario y Liz, por el mundo inmobiliario, con más de 16 años de experiencia en construcción y diseño de interiores. Su propósito es claro: crear hogares incomparables para personas que buscan lo mejor para ellos y sus familias. Cada proyecto refleja su búsqueda de la perfección, su mirada estética y su compromiso por construir con intención, con cuidado y con propósito.

No aspiran a ser los más grandes, sino los mejores. Quieren dejar una huella con proyectos que hablen por sí solos, que inspiren confianza, eleven el estándar de vivir bien y estén hechos para durar. Se enfocan en desarrollar proyectos de baja densidad en masterplanned communities, actualmente están activos en Buenaventura con Alamar, en Porta Norte con Portavita y en Santa María con Luna y sus nuevos proyectos Capela y Lumina.