

Precio en \$561,000

Ubicados en la zona de Colinas del Padre, estos terrenos en Puerta de Plata representan una excelente oportunidad para construir un patrimonio en un entorno ordenado y con proyección de crecimiento.

Es un desarrollo pensado para quienes buscan iniciar su proyecto de vivienda en un espacio ya urbanizado, con accesos definidos y un ambiente que comienza a consolidarse.

Aquí no solo adquiere un terreno, adquiere la base para desarrollar su hogar a su ritmo y bajo sus propias decisiones.

INFO GENERAL

Terreno	127.50 m ²
Frente	7.50 m
Fondo	17.00 m

- Calles pavimentadas
- Banquetas
- Red eléctrica Subterránea
- Agua potable
- Drenaje
- Alumbrado público
- Acceso controlado



Puerta de Plata

Colinas del Padre, Zona A, 98085 Zacatecas, Zac.



CiB Si.

soluciones inmobiliarias



Carla i Beto
Soluciones Inmobiliarias

492 103 9578
492 174 9968

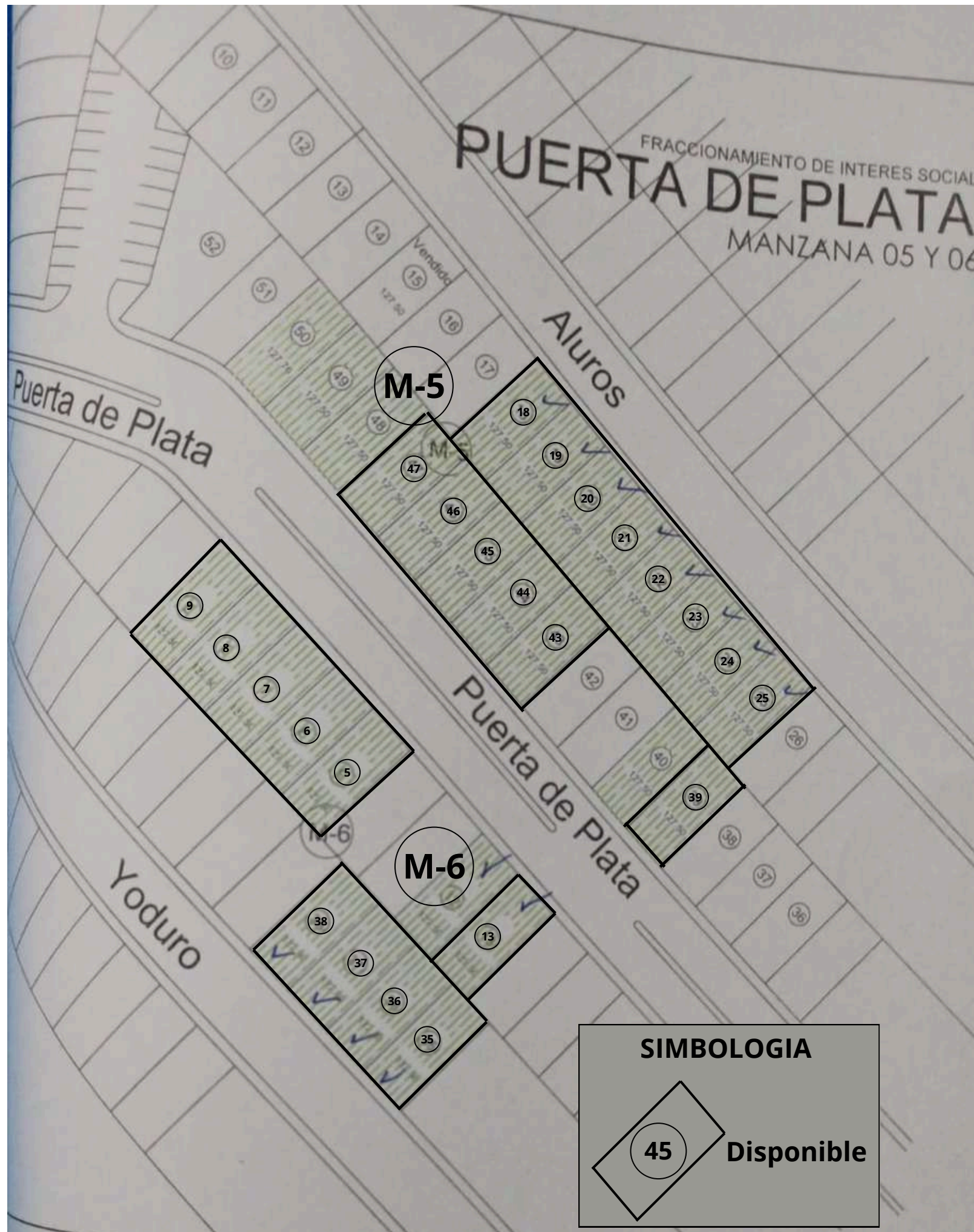
carlaibeto.com



Todo el material presentado tiene como objetivo ser únicamente con fines de marketing. La información se recopila de fuentes confiables, pero está sujeta a errores, omisiones y cambios sin previo aviso. Esto no tiene la intención de solicitar propiedades que ya estén listadas.

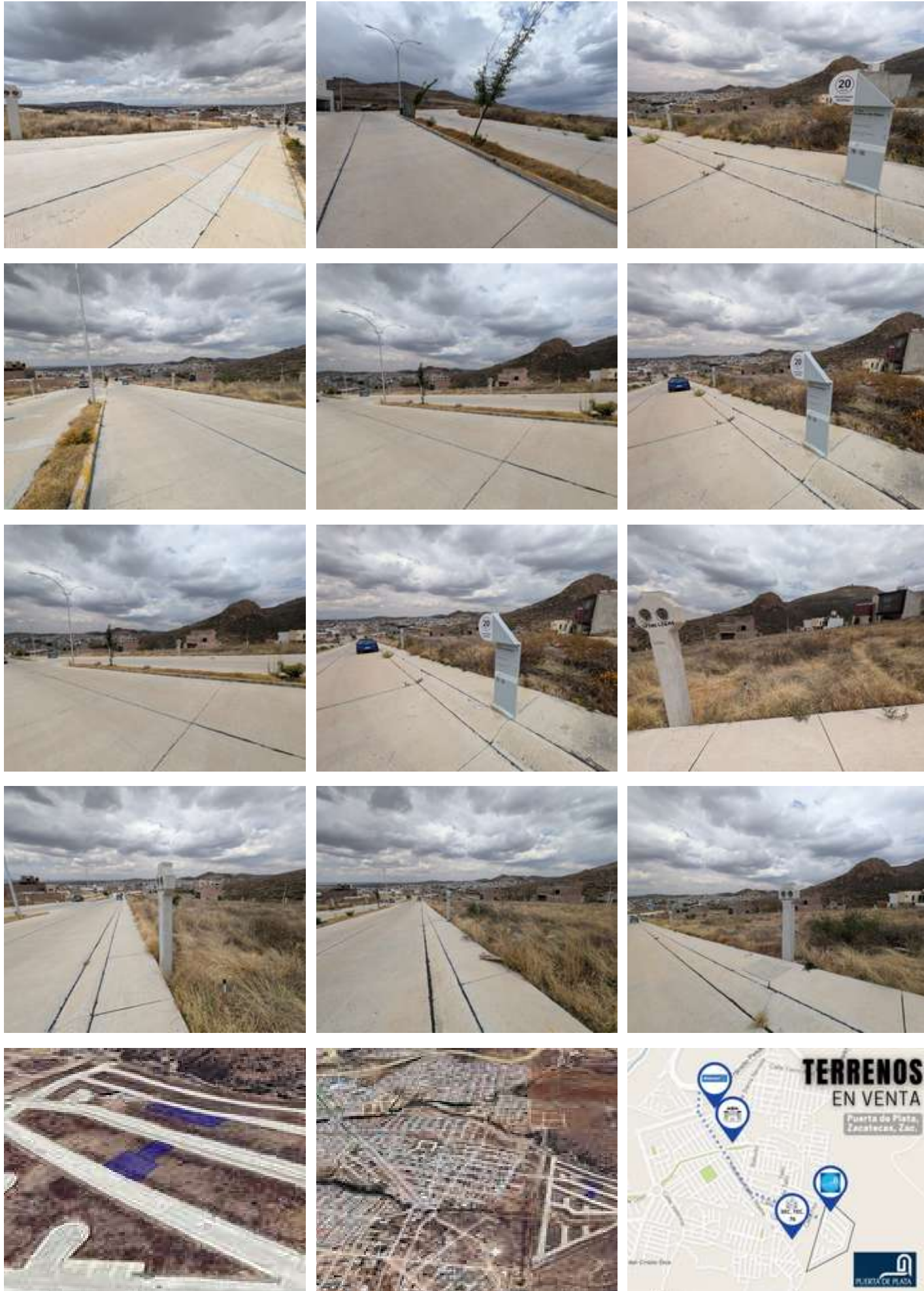
TERRENOS EN VENTA

Puerta de Plata,
Zacatecas, Zac.



MANZANA	LOTE	CALLE	SUPERFICIE M ²	PRECIO
5	18	ALUROS	127.5	\$ 561,000.00
5	19	ALUROS	127.5	\$ 561,000.00
5	20	ALUROS	127.5	\$ 561,000.00
5	21	ALUROS	127.5	\$ 561,000.00
5	22	ALUROS	127.5	\$ 561,000.00
5	23	ALUROS	127.5	\$ 561,000.00
5	24	ALUROS	127.5	\$ 561,000.00
5	25	ALUROS	127.5	\$ 561,000.00
5	39	AV. PUERTA DE PLATA	127.5	\$ 561,000.00
5	44	AV. PUERTA DE PLATA	127.5	\$ 561,000.00
5	45	AV. PUERTA DE PLATA	127.5	\$ 561,000.00
5	46	AV. PUERTA DE PLATA	127.5	\$ 561,000.00
5	47	AV. PUERTA DE PLATA	127.5	\$ 561,000.00
6	35	YODURO	127.5	\$ 561,000.00
6	36	YODURO	127.5	\$ 561,000.00
6	37	YODURO	127.5	\$ 561,000.00
6	38	YODURO	127.5	\$ 561,000.00
6	13	AV. PUERTA DE PLATA	127.5	\$ 561,000.00
6	9	AV. PUERTA DE PLATA	127.5	\$ 561,000.00
6	8	AV. PUERTA DE PLATA	127.5	\$ 561,000.00
6	7	AV. PUERTA DE PLATA	127.5	\$ 561,000.00
6	6	AV. PUERTA DE PLATA	127.5	\$ 561,000.00
6	5	AV. PUERTA DE PLATA	127.5	\$ 561,000.00

Disponibilidad sujeta a cambio



TERRENOS EN VENTA PUERTA DE PLATA

127.50 M²

7.5 X 17 M

Invierte o construye en una zona con
\$ alto potencial de crecimiento

561,000

\$4,400 por m²

VENTA DE CONTADO

5% DE DESCUENTO

✓ Crédito bancario disponible

PROCESO

- Apartado desde \$5,000
- Firma de contrato
- Integración de expediente
- Escrituración ante notario