

ZUL RESIDENCES

Departamentos de lujo con vista panorámica al Pacífico.



Alberca infinita
compartida
en terraza



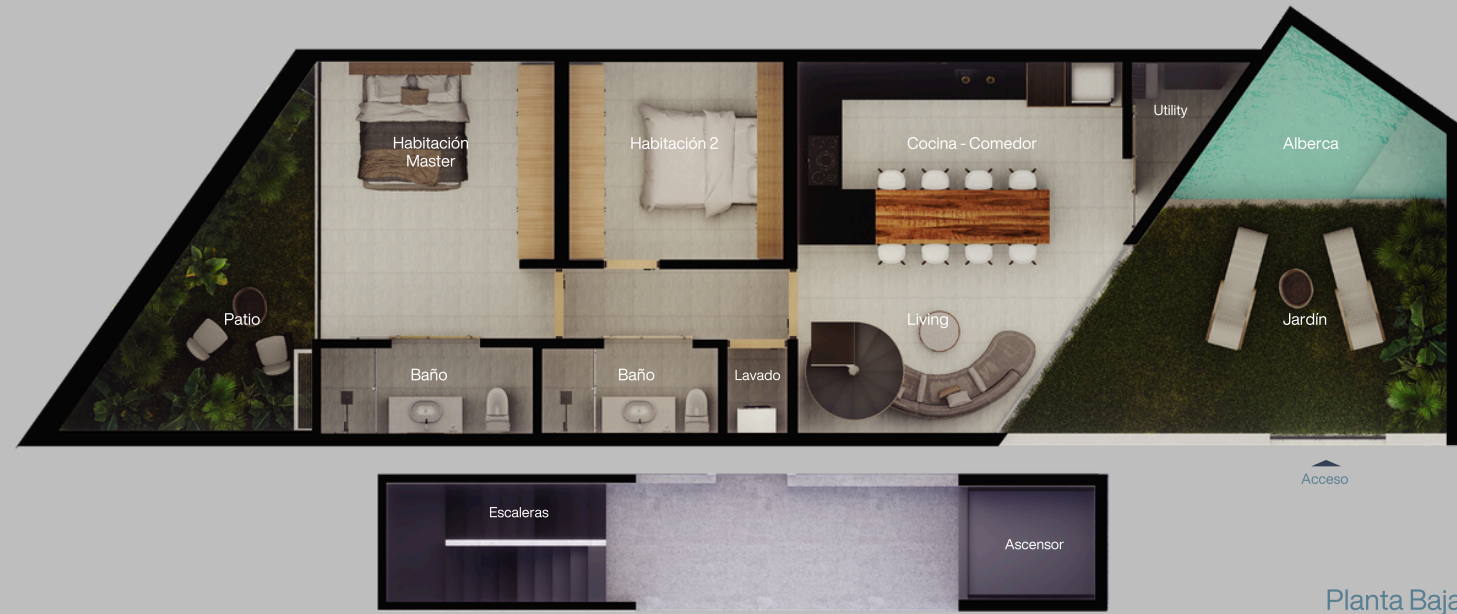
Elevador



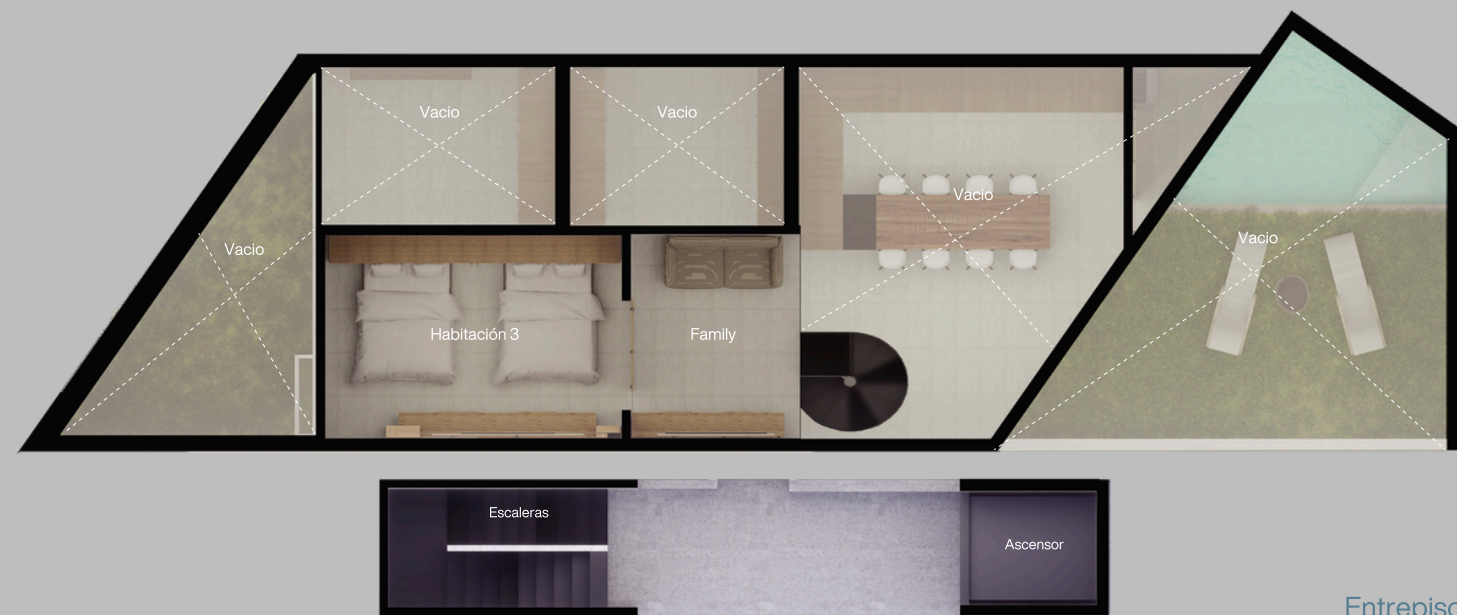
Estacionamiento



LISTA DE PRECIOS **2026**



Planta Baja



Entrepiso

PB LOFT

Espacios de doble altura con jardín y alberca privada.

CARACTERÍSTICAS



Alberca privada



Alturas de 4 metros en Sala y Cocina



Jardín

PLANTA BAJA



2 Habitaciones



2 Baños completos

ENTREPISO



1 Habitaciones



Family Room

SUPERFICIE	179 m ² totales
PRECIO	\$7,000,000, MXN



Nivel 1
Garden house

NIVEL 1 – GARDEN HOUSE

Departamento con jardín, alberca privada y vista al mar.

CARACTERÍSTICAS



Alberca privada



Alturas de 4 metros en Sala y Cocina



Jardín



Vista panorámica al mar



Asoleadero



Terrazas continuas

DISTRIBUCIÓN



2 Habitaciones



2 Baños completos

SUPERFICIE	180 m ² totales
PRECIO	\$9,000,000, MXN



Nivel 2,3 y 4
Vivienda Tipo y Penthouse

NIVEL 2

Departamento con terrazas y vista panorámica al Pacífico

CARACTERÍSTICAS



Vista panorámica
al mar



Terrazas
continuas

DISTRIBUCIÓN



2 Habitaciones



2 Baños
completos

SUPERFICIE	143.93 m ² totales
PRECIO	\$7,600,000, MXN



Nivel 2,3 y 4
Vivienda Tipo y Penthouse

NIVEL 3

Departamento con terrazas y vista panorámica al Pacífico

CARACTERÍSTICAS



Vista panorámica
al mar



Terrazas
continuas

DISTRIBUCIÓN



2 Habitaciones



2 Baños
completos

SUPERFICIE	143.93 m² totales
PRECIO	\$7,800,000, MXN



Nivel 2,3 y 4
Vivienda Tipo y Penthouse

NIVEL 4 - PENTHOUSE

Penthouse con vistas panorámicas al mar y la montaña.

CARACTERÍSTICAS



Vista panorámica
al mar



Terrazas
continuas



Vista a las
Montañas

DISTRIBUCIÓN



2 Habitaciones



2 Baños
completos

SUPERFICIE	143.93 m² totales
PRECIO	\$8,300,000, MXN