

# PLANTA BAJA

SUPERFICIE DE TERRENO: 91.64 M<sup>2</sup>

ÁREA DE CONSTRUCCIÓN PLANTA BAJA: 43.95 M<sup>2</sup>

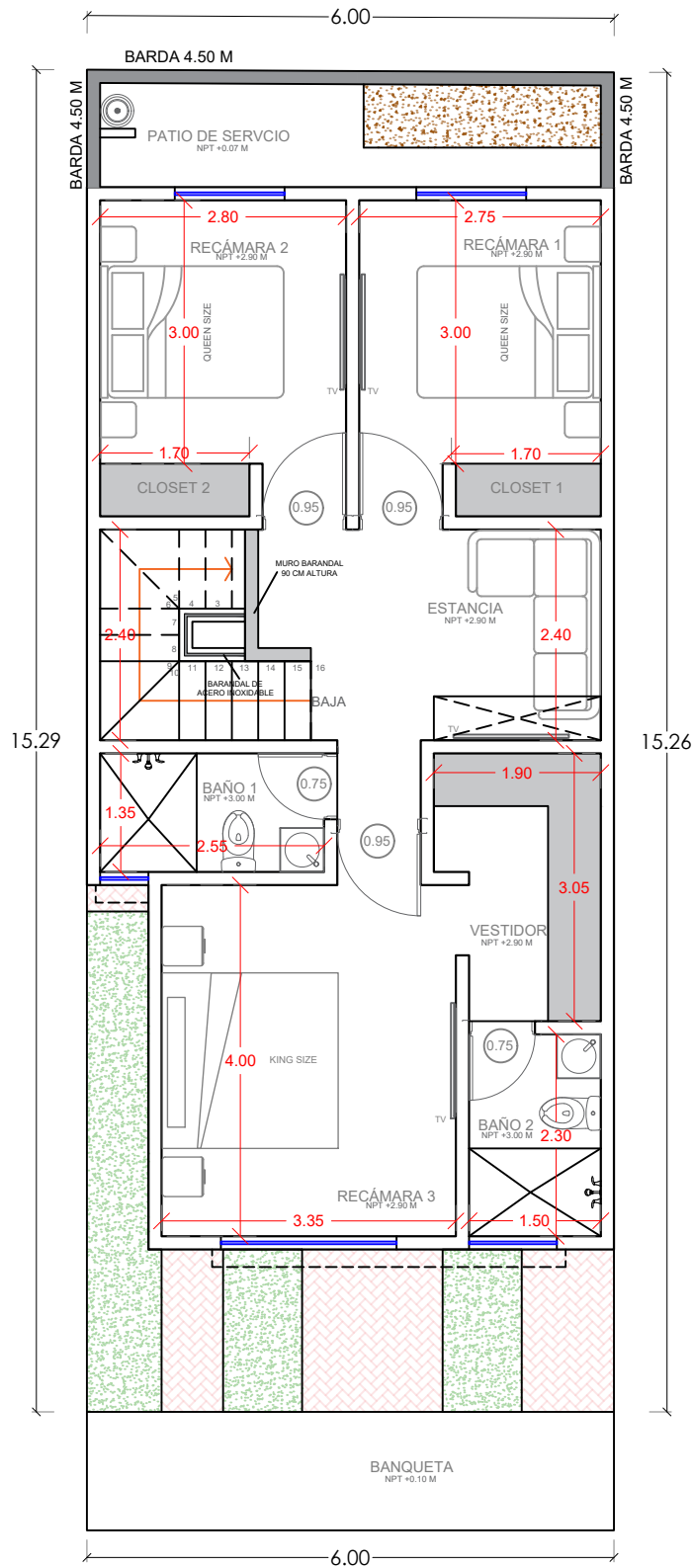
ÁREA DE CONSTRUCCIÓN TOTAL: 113.65 M<sup>2</sup>

M<sup>2</sup> DE VOLADO COCHERA: 20.34 M<sup>2</sup>

M<sup>2</sup> DE VOLADO PATIO TRASERO: 5.40 M<sup>2</sup>

## PROTOTIPO MURUATA

(LOTE 15-G)



# PLANTA ALTA

SUPERFICIE DE TERRENO: 91.64 M<sup>2</sup>

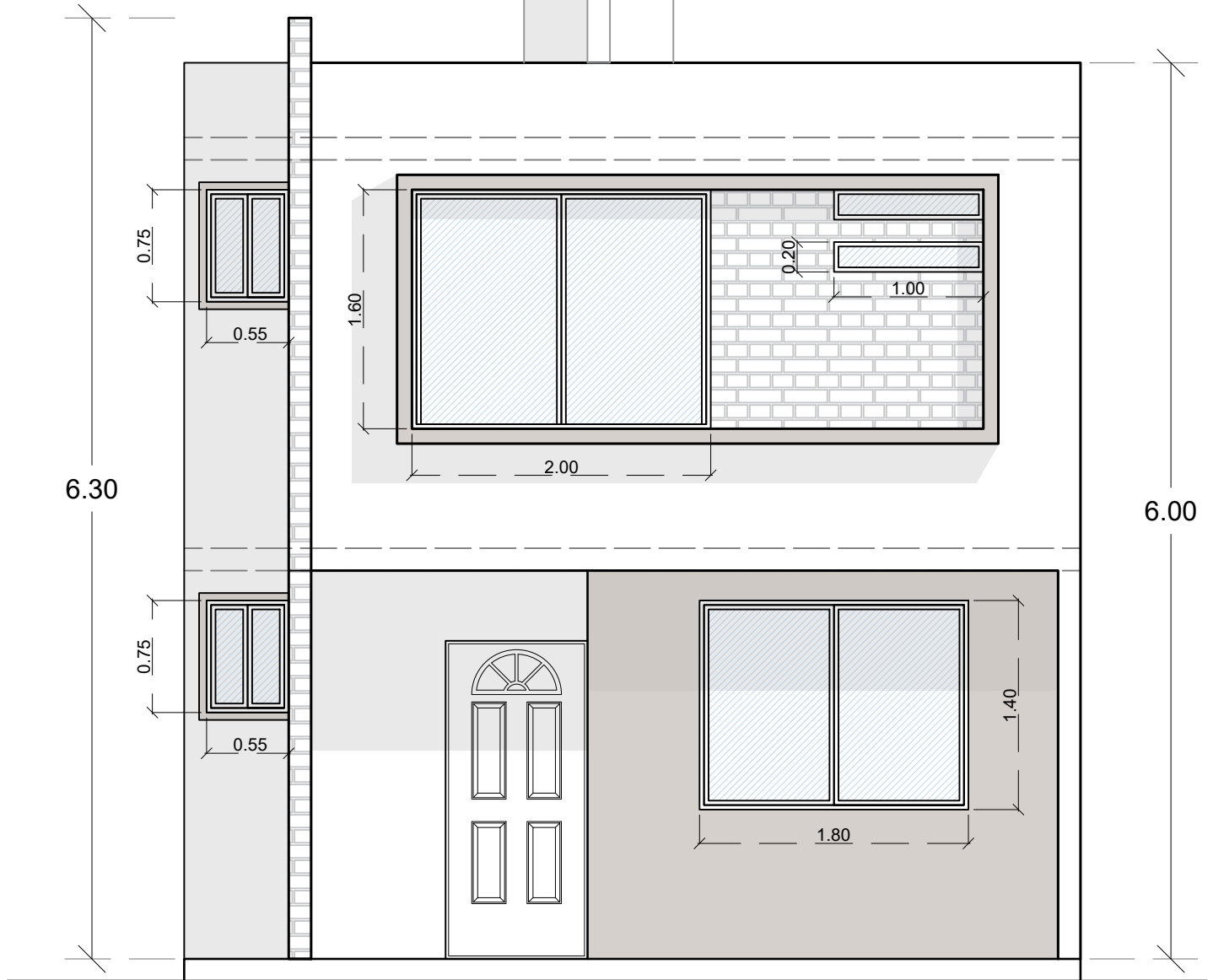
ÁREA DE CONSTRUCCIÓN PLANTA ALTA: 69.70 M<sup>2</sup>

ÁREA DE CONSTRUCCIÓN TOTAL: 113.65 M<sup>2</sup>

M<sup>2</sup> DE VOLADO COCHERA: 20.34 M<sup>2</sup>

M<sup>2</sup> DE VOLADO PATIO TRASERO: 5.40 M<sup>2</sup>

PROTOTIPO MURUATA (LOTE 15-G)



FRACCIONAMIENTO O'DAM

SUPERFICIE DE TERRENO: 91.64 M2

ÁREA DE CONSTRUCCIÓN TOTAL: 113.65 M2

FACHADA  
PRINCIPAL

PROTOTIPO  
MURUATA