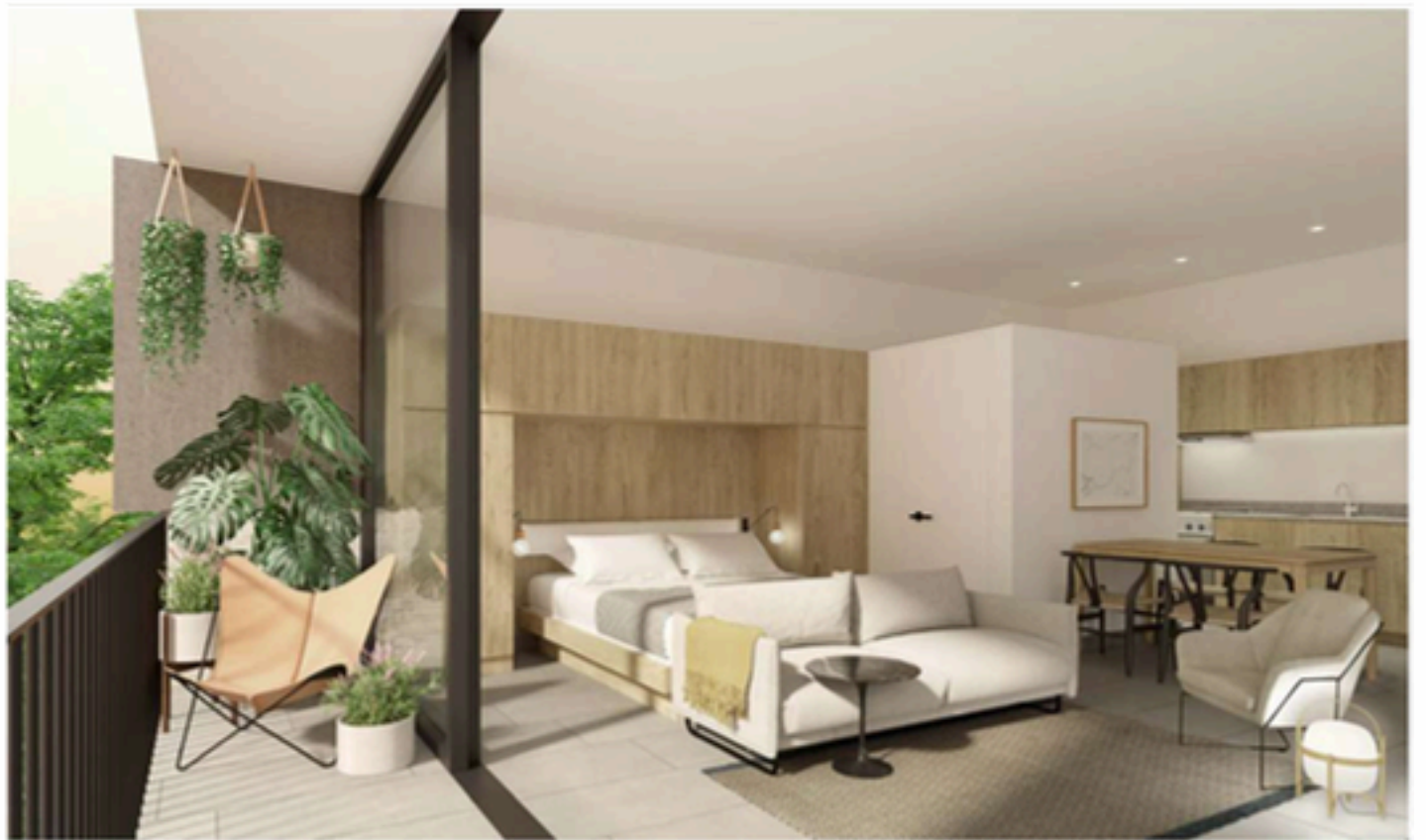




ORQUÍDEA
COYOACÁN

Acabados de proyecto para interiores de departamentos

Las imágenes son representativas no exactas y pueden cambiar sin previo aviso, siempre con el objetivo de mejorar el proyecto.



Las imágenes son representativas no exactas y pueden cambiar sin previo aviso, siempre con el objetivo de mejorar el proyecto.



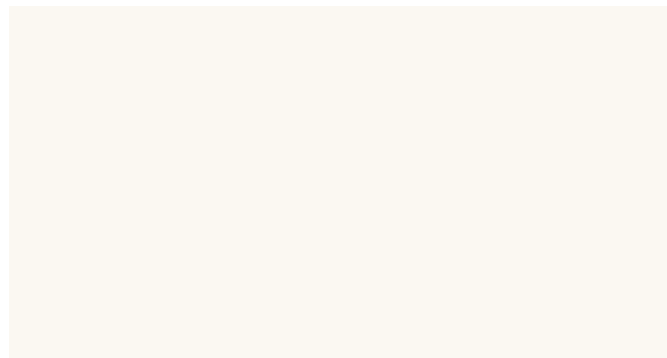
ACABADOS DE ÁREAS GENERALES

Pisos interiores y balcones



*Porcelanato tipo piedra
60 x 120 cm
marca y modelo
Cesantoni Kiel Gray o similar*

Muros



*Yeso y pintura color blanco mate
o marca y modelo similar*

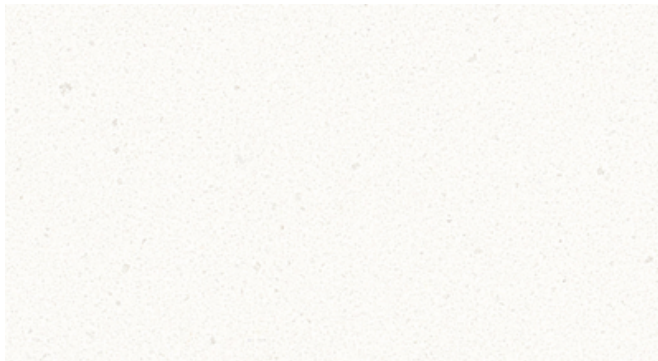
Las imágenes son representativas no exactas y pueden cambiar sin previo aviso, siempre con el objetivo de mejorar el proyecto.



COCINAS



Cubiertas



Cuarzo Pure White

Frentes de cocina



*Melamina de Encino americano
o marca y modelo similar*

Accesorios



*Estufa con
hornillas*



*Tarja de acero
inoxidable*



*Campana de
acero inoxidable*

Las imágenes son representativas no exactas y pueden cambiar sin previo aviso, siempre con el objetivo de mejorar el proyecto.



RECÁMARAS

Cancelerías



Aluminio negro mate con vidrio de 6mm

Carpinterías



Melamina de Encino americano o marca y modelo similar



Las imágenes son representativas no exactas y pueden cambiar sin previo aviso, siempre con el objetivo de mejorar el proyecto.



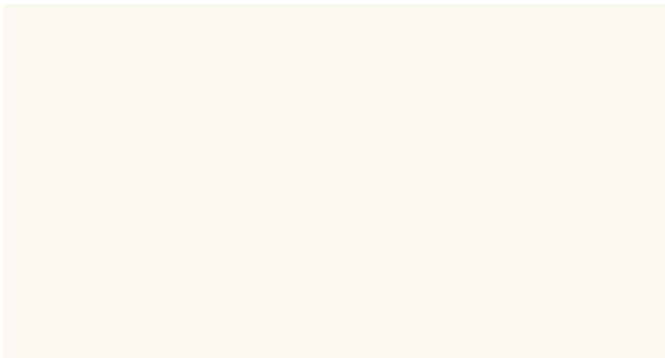
BAÑOS

Pisos interiores y regaderas



*Porcelanato tipo piedra
60 x 120 cm
marca y modelo
Cesantoni Kiel Gray o similar*

Muros



*Yeso y pintura color blanco mate
o marca y modelo similar*

Muebles de baño y accesorios



*Mobiliario cerámico en color blanco
y accesorios en color negro
marca Castel o similar*

Las imágenes son representativas no exactas y pueden cambiar sin previo aviso, siempre con el objetivo de mejorar el proyecto.



Las imágenes son representativas no exactas y pueden cambiar sin previo aviso, siempre con el objetivo de mejorar el proyecto.