

# HANNA LOFTS II

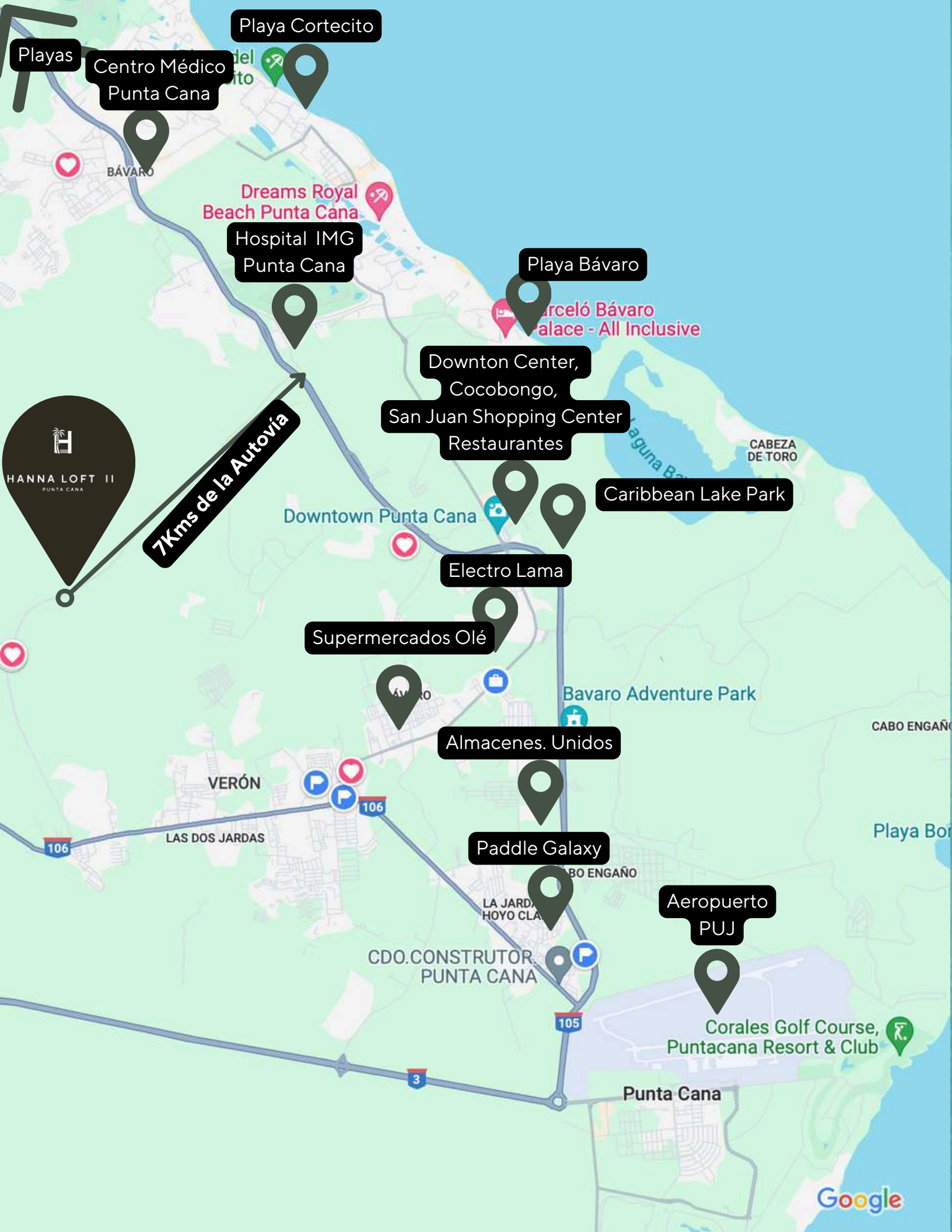
PUNTA CANA

DISEÑO DE:



**ADS GROUP**  
ARQUITECTURA Y CONSTRUCCIÓN

**Tu Nueva Inversión en Punta Cana**



# HANNA LOFTS II

PUNTA CANA

**Hanna Lofts II Punta Cana** se encuentra en una ubicación privilegiada dentro del emblemático proyecto **Residencial Altomar II**, lo que garantiza una excelente plusvalía y una inversión segura.

- 20 Minutos de las mejores playas de Punta Cana.
- 8 minutos de Downtown Mall y Plaza San Juan.
- 20 minutos del Aeropuerto Internacional de Punta Cana.

## Exclusividad y Confort

Este innovador proyecto presenta un conjunto de lofts dúplex diseñados para enriquecer tu estilo de vida con un nivel de confort sin par. Cada loft ofrece privacidad, comodidad y facilidad de acceso, convirtiendo a Hanna Loft II en una destacada opción en Punta Cana. Representa una inversión con excelente potencial de rentabilidad dentro de Residencial Altomar II.

## Amenidades Premium en Residencial

- **Cancha Multiuso:** Disfruta de la exclusividad de nuestras modernas áreas deportivas, perfectas para compartir y disfrutar de momentos activos con amigos y familia.
- **Casa Club con Piscina:** Sumérgete en el lujo de nuestra extensa piscina tipo playa, ideal para relajación y entretenimiento social, enmarcada en un entorno tropical espectacular.



Downtown Punta Cana



Dorado Water Park Cap Cana



Aeropuerto PUJ



# HANNA LOFTS II

PUNTA CANA

## El Paraíso de Punta Cana

Punta Cana se distingue como un destino turístico de primera categoría a nivel mundial, célebre por su impresionante belleza natural y su variada oferta de entretenimiento:

- Más de 50,000 habitaciones en hoteles de lujo
- 19 campos de golf de alto calibre
- Instalaciones para marinas y actividades acuáticas
- Una gastronomía distinguida con diversidad de bares y restaurantes
- Parques acuáticos y amplios centros comerciales
- Opciones de ecoturismo y aventuras en la naturaleza

### Playas Paradisiacas

Las playas de Punta Cana son reconocidas globalmente por su exquisita arena blanca y sus aguas transparentes, situándolas entre las más encantadoras del planeta.

### Destino en Auge

Punta Cana es el epicentro del desarrollo turístico más vibrante de Latinoamérica, Centroamérica y el Caribe. Con una infraestructura moderna que sigue creciendo, proporciona una experiencia vacacional sin igual.



# HANNA LOFTS II

PUNTA CANA

<b>El Cortecito</b>	<b>17 Kms</b>	<b>18 Mins</b>
<b>Los Corales</b>	<b>18 Kms</b>	<b>19 Mins</b>
<b>Pearl Beach</b>	<b>19 Kms</b>	<b>20 Mins</b>
<b>Arena Gorda</b>	<b>19 Kms</b>	<b>26 Mins</b>
<b>Playa Blanca (Punta Cana)</b>	<b>26 Kms</b>	<b>26 Mins</b>
<b>Macao</b>	<b>29 Kms</b>	<b>29 Mins</b>
<b>Api Beach (Cap Cana)</b>	<b>32 Kms</b>	<b>34 Mins</b>
<b>Juanillo (Cap Cana)</b>	<b>32 Kms</b>	<b>34 Mins</b>



Control de acceso de seguridad y Casa club con piscina y cancha multiuso



# HANNA LOFTS II

PUNTA CANA

## ¿Qué nos hace diferente?

- Casa Club con Piscina, Cancha de Baloncesto y Parque para Niños.
- La notable plusvalía que obtienes al invertir en Residencial Altomar II
- Proyecto Cerrado con control de acceso y seguridad 24 horas
- Calles Iluminadas con Energía Solar
- Áreas deportivas con cancha multiuso

## Terminaciones y Facilidades de las Villas

- Revestimiento de pisos en Porcelanato Importado.
- Revestimiento de Baños en Cerámica Importada.
- Revestimiento de Terraza y Bordillo de Piscina en Coralina (Opcional).
- Cocinas Modulares con Tope y Backsplash en Granito Natural Importado.
- Puertas de Ingeniería en Melamina Hidrófuga o Similar
- Ventanas tipo Europeas de Perfil Grueso.
- Linderos Delimitados en Seto Vivo.
- Pre-instalación de Aires Acondicionados Splits en Habitación, Estudio y Sala.
- Previsión para Instalación de Paneles Solares.
- Calentador de línea.

DISEÑO DE:



**ADS GROUP**  
ARQUITECTURA Y CONSTRUCCIÓN



**HANNA LOFTS II**

PUNTA CANA

# LOFT DUPLEX



125 M2 DE CONSTRUCCIÓN



1



1 + Estudio



2



Piscina Incluida

DISEÑO DE:



**ADS GROUP**  
ARQUITECTURA Y CONSTRUCCIÓN

**HANNA LOFTS II**  
PUNTA CANA

# PATIO



DISEÑO DE:



**ADS GROUP**  
ARQUITECTURA Y CONSTRUCCIÓN



HANNA LOFTS II

PUNTA CANA

**SALA**

DOBLE ALTURA



\*Ilustración artística, no es un documento legal

DISEÑO DE:



**ADS GROUP**  
ARQUITECTURA Y CONSTRUCCIÓN



HANNA LOFTS II

PUNTA CANA

**SALA**

DOBLE ALTURA



**SALA**  
DOBLE ALTURA



  
**HANNA LOFTS**  
PUNTA CANA

DISEÑO DE:



**ADS GROUP**  
ARQUITECTURA Y CONSTRUCCIÓN

\*Ilustración artística, no es un documento legal

DISEÑO DE:



**ADS GROUP**  
ARQUITECTURA Y CONSTRUCCION

  
**HANNA LOFTS II**  
PUNTA CANA

# COCINA - COMEDOR



\*Ilustración artística, no es un documento legal

DISEÑO DE:



**ADS GROUP**  
ARQUITECTURA Y CONSTRUCCIÓN



HANNA LOFTS II  
PUNTA CANA  
**COCINA - COMEDOR**

\*Ilustración artística, no es un documento legal



HANNA LOFTS II

PUNTA CANA

# ESTUDIO



\*Ilustración artística, no es un documento legal

DISEÑO DE:



**ADS GROUP**  
ARQUITECTURA Y CONSTRUCCIÓN



HANNA LOFTS II  
PUNTA CANA

# DORMITORIO PRINCIPAL

DISEÑO DE:



**ADS GROUP**  
ARQUITECTURA Y CONSTRUCCIÓN



HANNA LOFTS II

PUNTA CANA

# DORMITORIO PRINCIPAL

DISEÑO DE:



**ADS GROUP**  
ARQUITECTURA Y CONSTRUCCIÓN

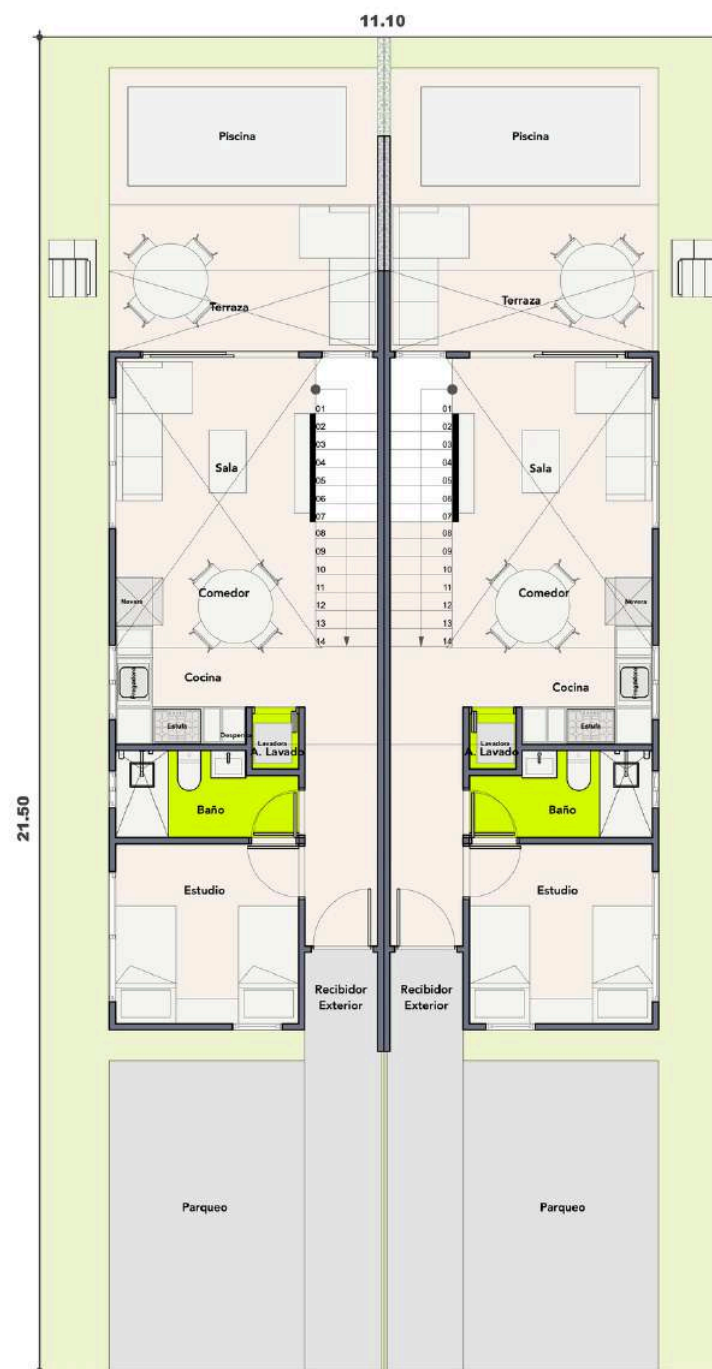
# LOFT DUPLEX

125 M2 DE CONSTRUCCIÓN

## Características:

- Amplio Parqueo
- Sala a Doble Altura
- Comedor incrustado a Cocina
- Moderna Cocina con espacio para Lavadora Automática
- Patio privado con Piscina
- Baño Común en 1er Nivel
- Estudio
- Dormitorio principal que cuenta con Closet y un Baño Privado

DISEÑO DE:



1er Nivel  
Planta 2D



2do Nivel  
Planta 2D



# HANNA LOFTS II

PUNTA CANA

## Detalle Site Plan



## 1er Nivel

Planta 2D



## 2do Nivel

Planta 2D



# HANNA LOFTS II

PUNTA CANA

VILLAS CON ÁREA DE CONSTRUCCIÓN DESDE 125 M2

TU NUEVA INVERSIÓN EN PUNTA CANA  
¡DESDE US\$ 159,900!

SEPARACIÓN US\$ 1,000  
12% INICIAL EN LA FIRMA DE CONTRATO  
20% DURANTE LA CONSTRUCCIÓN  
68% CONTRA ENTREGA

1RA ETAPA ABRIL 2028

DISEÑO DE:



**ADS GROUP**  
ARQUITECTURA Y CONSTRUCCIÓN