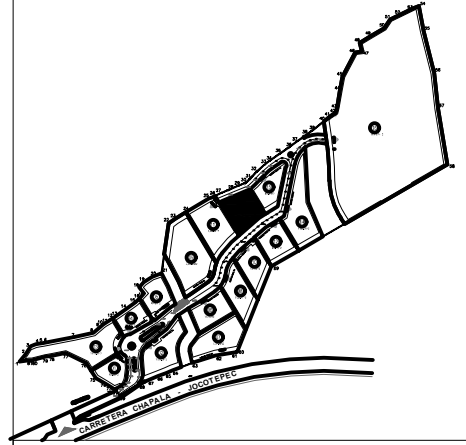
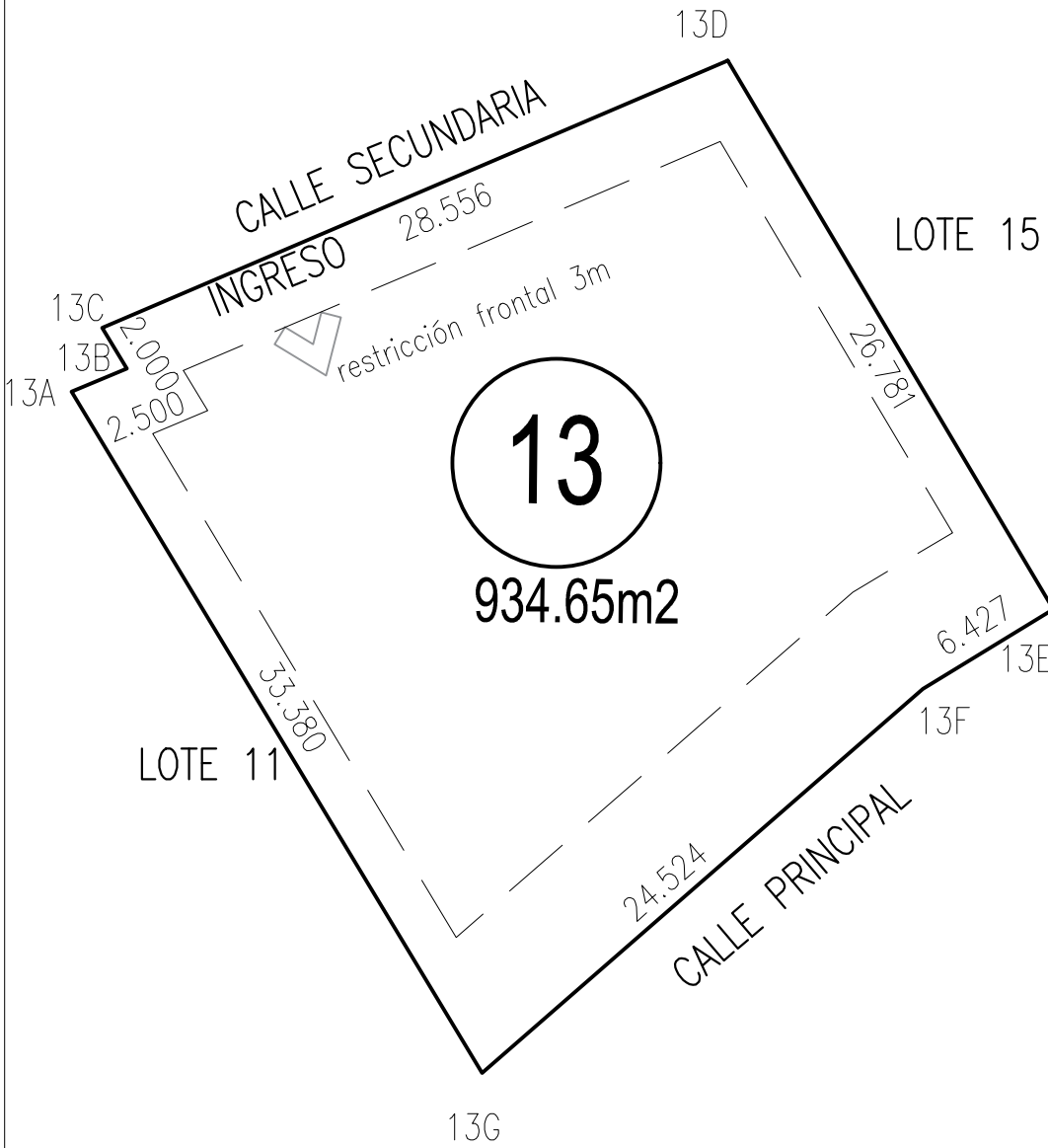


# CONDOMINIO COVENTINA



COORDENADAS		
	X	Y
13A	674,837.693	2'244,265.070
13B	674,840.000	2'244,266.033
13C	674,838.968	2'244,267.746
13D	674,865.230	2'244,278.959
13E	674,878.902	2'244,255.940
13F	674,873.424	2'244,252.591
13G	674,854.924	2'244,236.481

AUTORIZACIÓN

HACIA EL NORTE (COLINDANDO CON CALLE SECUNDARIA DEL CONDOMINIO) :

TRAMO 1: EN DIRECCIÓN AL NORESTE EN LÍNEA RECTA 2.500 M DEL PUNTO 13A AL 13B

TRAMO 2: EN DIRECCIÓN AL NOROESTE EN LÍNEA RECTA 2.000 M DEL PUNTO 13B AL 13C

TRAMO 3: EN DIRECCIÓN AL NORESTE EN LÍNEA RECTA 28.556 M DEL PUNTO 13C AL 13D

HACIA EL ESTE (COLINDANDO CON LOTE 15) :

TRAMO 4: EN DIRECCIÓN AL SURESTE EN LÍNEA RECTA 26.781 M DEL PUNTO 13D AL 13E

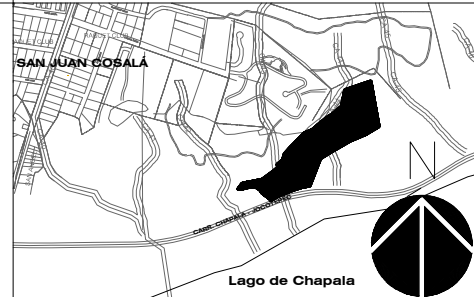
HACIA EL SUR (COLINDANDO CON CALLE PRINCIPAL DEL CONDOMINIO) :

TRAMO 5: EN DIRECCIÓN AL SUROESTE EN LÍNEA RECTA 6.427 M DEL PUNTO 13E AL 13F

TRAMO 6: EN DIRECCIÓN AL SUROESTE EN LÍNEA RECTA 24.524 M DEL PUNTO 13F AL 13G

HACIA EL OESTE (COLINDANDO CON ESCURRIMIENTO NATURAL CA-43) :

TRAMO 7: EN DIRECCIÓN AL NOROESTE EN LÍNEA RECTA 33.380 M DEL PUNTO 13G AL 13A



<p>ESTUDIO MEXICALTZINGO</p>	<p>PROY. ARG. MIGUEL NUÑEZ FLORES OPJ0022008</p>	<p><b>UBICACIÓN</b> #631 CARR. CHAPALA - JOCOTEPEC, SAN JUAN COSALÁ, MUNICIPIO DE JOCOTEPEC, JALISCO MX.</p>
	<p>DOMICILIO MEXICALTZINGO #1883-A COLONIA MODERNA GUADALAJARA - JALISCO MX. TEL. 33-3952-2079</p>	<p>DISEÑO ARG. PABLO DE LA CRUZ NIETO</p>