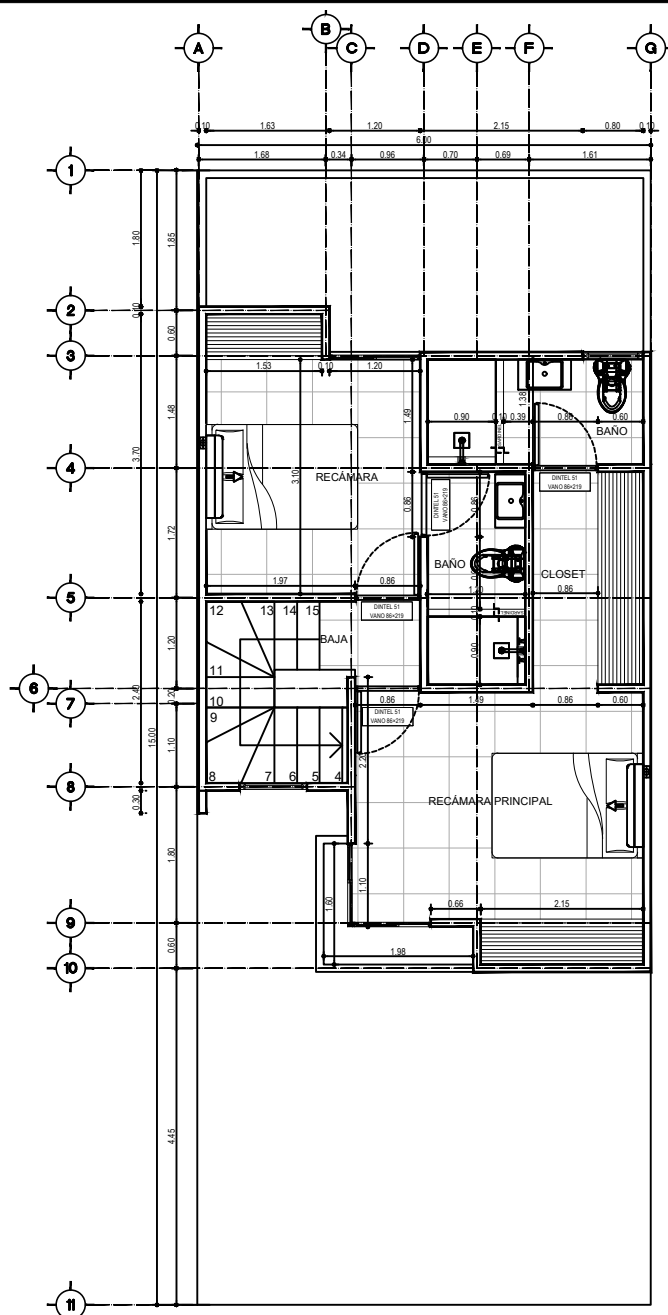
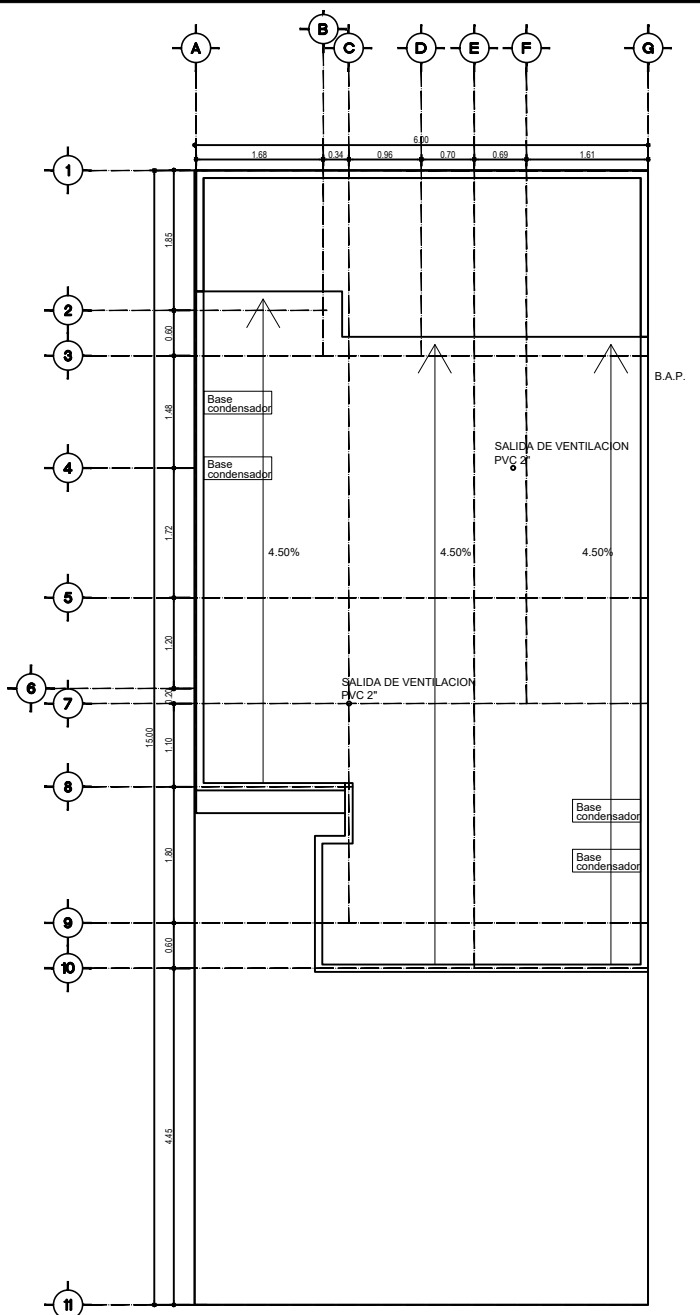


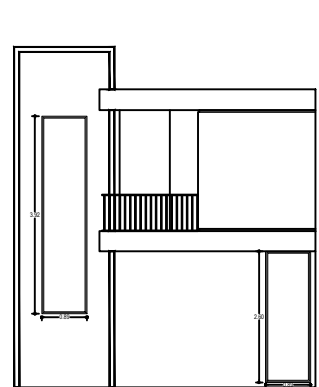
PLANTA BAJA
PLANTA ARQUITECTÓNICA 1:75



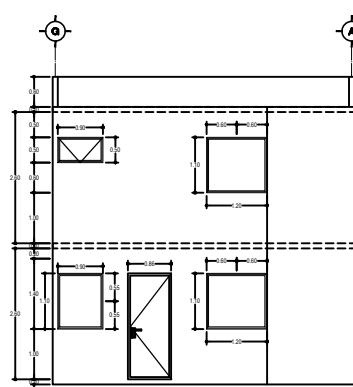
PLANTA ALTA
PLANTA ARQUITECTÓNICA 1:75



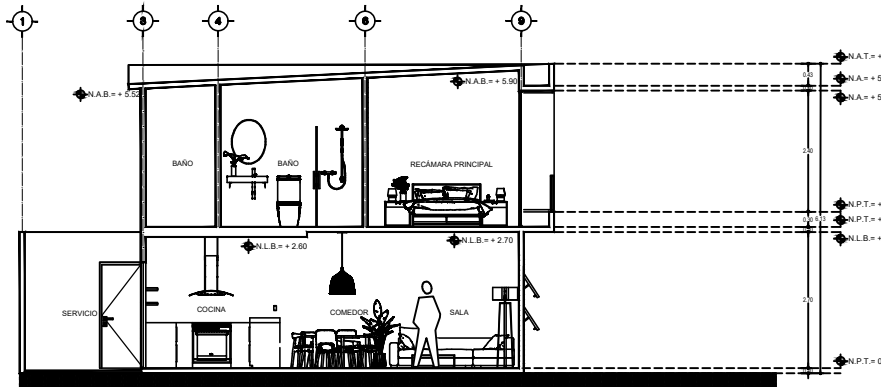
PLANTA AZOTEA
PLANTA ARQUITECTÓNICA 1:75



ELEVACIÓN FRONTAL
FACHADA ARQUITECTÓNICA 1:75



ELEVACIÓN TRASERA
FACHADA ARQUITECTÓNICA 1:75



ELEVACIÓN LONGITUDINAL
CORTE ARQUITECTÓNICO 1:50

ESPECIFICACIONES DE CONSTRUCCIÓN

CIMENTACIÓN: A base de losa de cimentación, con contralambes de concreto reforzado de $f_c=200\text{Kg/cm}^2$

MUROS: Colados con moldes de acero de 10 cm de espesor a base de concreto armado de $f_c=200\text{Kg/cm}^2$.

LOSA DE ENTREPISO: A base de losa llena colada con moldes de acero de 10 cm de espesor con concreto armado de $f_c=200\text{Kg/cm}^2$.

LOSA DE AZOTEA: A base de losa llena colada con moldes de acero de 10 cm de espesor con concreto armado de $f_c=200\text{Kg/cm}^2$.

ALTURA: Variable 2.70m

INSTALACIÓN HIDRÁULICA: Red interna de tubería y conexiones de CPVC.

ABASTECIMIENTO DE AGUA POTABLE: La distribución de agua potable se hará por medio de la red municipal contará con presurizador y cisterna de 3000 L.

INSTALACIÓN SANITARIA: Red interna de tubería y conexiones de PVC de diámetros variables.

MUEBLES DE BAÑO Y ACCESORIOS: WC tipo One Piece y lavabo de porcelana color blanco con tarja de acero inoxidable.

INSTALACIÓN DE GAS: Red interna de tubería de Cobre Tipo "L" con Tanque Estacionario en Azotea

CALENTADOR: Calentador Instantáneo con capacidad de entre 4 y 6 L/min.

ACABADOS INTERIORES: Aplanados a base de pasta texturizada acabado rayado y pintura vinílica.

ACABADOS EXTERIORES: Aplanados a base de pasta texturizada acabado rayado y pintura vinílica.

PISOS INTERIORES: Piso cerámico color beige de 60x60 cms

ÁREAS HÚMEDAS: Azulejo y piso antiderrapante en área de regadera, azulejo en lavabo.

PUERTAS: Puerta principal multipanel con marco y puertas interiores tipo tambor a base de madera de MDF y marco.

ALUMINIOS: Ventanas y ventanales a base de aluminio negro línea 1.5" y 2" con vidrios de 3 y 6 mm.

IMPERMEABILIZACIÓN: Impermeabilizante a prefabricado a base de asfalto con elastómeros SBD (rollo)

PATIO DE SERVICIO: Lavadero de granito y preparación para colocación de lavadora, preparación para secadora y preparación tanque de gas L.P.

HERRERÍA: Barandales en balcones a base de acero y redondos color negro.

ESTACIONAMIENTO: Dos cajones de estacionamiento por vivienda con huellas de concreto estampado patron piedra.

* No incluyen protecciones de herrería.

CONTENIDO: FICHA TÉCNICA

PROYECTO: DE:



PROTOTIPO:
BUGAMBILIA

Superficie de Construcción: 87.28M2

- SALA
- COMEDOR
- COCINA
- 3 RECÁMARAS
- 3 BAÑOS
- PATIO DE SERVICIO

CLIENTE:
HAGO CONSTAR QUE CONOZCO EL PROYECTO DE VIVIENDA, ASÍ COMO LA UBICACIÓN FÍSICA DE LA MISMA.

NOMBRE COMPLETO

FECHA:

DD / MM / AA