



Capital  
condesa



## LA CONDESA

---

La colonia Condesa, además de ser de las más hermosas de la CDMX, ofrece un entorno urbano y cosmopolita, en el que interactúan lo variado y lo selecto, los parques, restaurantes mundialmente reconocidos, galerías de arte y vida nocturna. La atmósfera de la zona es fresca, moderna, profesionista, artística y orgánica, combinación perfecta que brinda a los habitantes de Cápital Condesa un estilo de vida único.



## LA UBICACIÓN

La conectividad de vialidades y transporte son otras de las características que goza la ubicación en la cual vive *Cápital Condesa*. Así, el desarrollo cuenta con varias opciones de acceso, tanto de poniente a oriente como de sur a norte. A sólo unos minutos caminando se encuentran avenidas como Insurgentes, Monterrey, Nuevo León, Obregón, Baja California, Medellín y Benjamín Franklin.




## EL EDIFICIO

---

**E**n Cápital Condesa nos centramos en ofrecer espacios únicos convergiendo varias características: una ubicación perfecta y un gran diseño arquitectónico en el que se fusiona la funcionalidad y la estética; todo esto da como resultado un lugar perfecto para vivir y un valor agregado para tu inversión y patrimonio.

Este diseño de vanguardia, con un alto sentido de la estética urbana y atemporal, es coherente con la renovación de la gran urbe, además de ser inteligente, pues se aprovecha cada espacio interior y de áreas comunes, las cuales están siempre orientadas al bienestar y comodidad.

A modern, multi-story apartment building with balconies and large windows. The building is set on a hillside. In the foreground, a silver sedan is parked on a paved area. The entire image is overlaid with a semi-transparent dark grey filter.

Cuenta con cajones de estacionamiento independientes, espacio para bicis y bodegas, dos elevadores y vigilancia las 24 horas del día para tu seguridad y la tranquilidad de los tuyos.

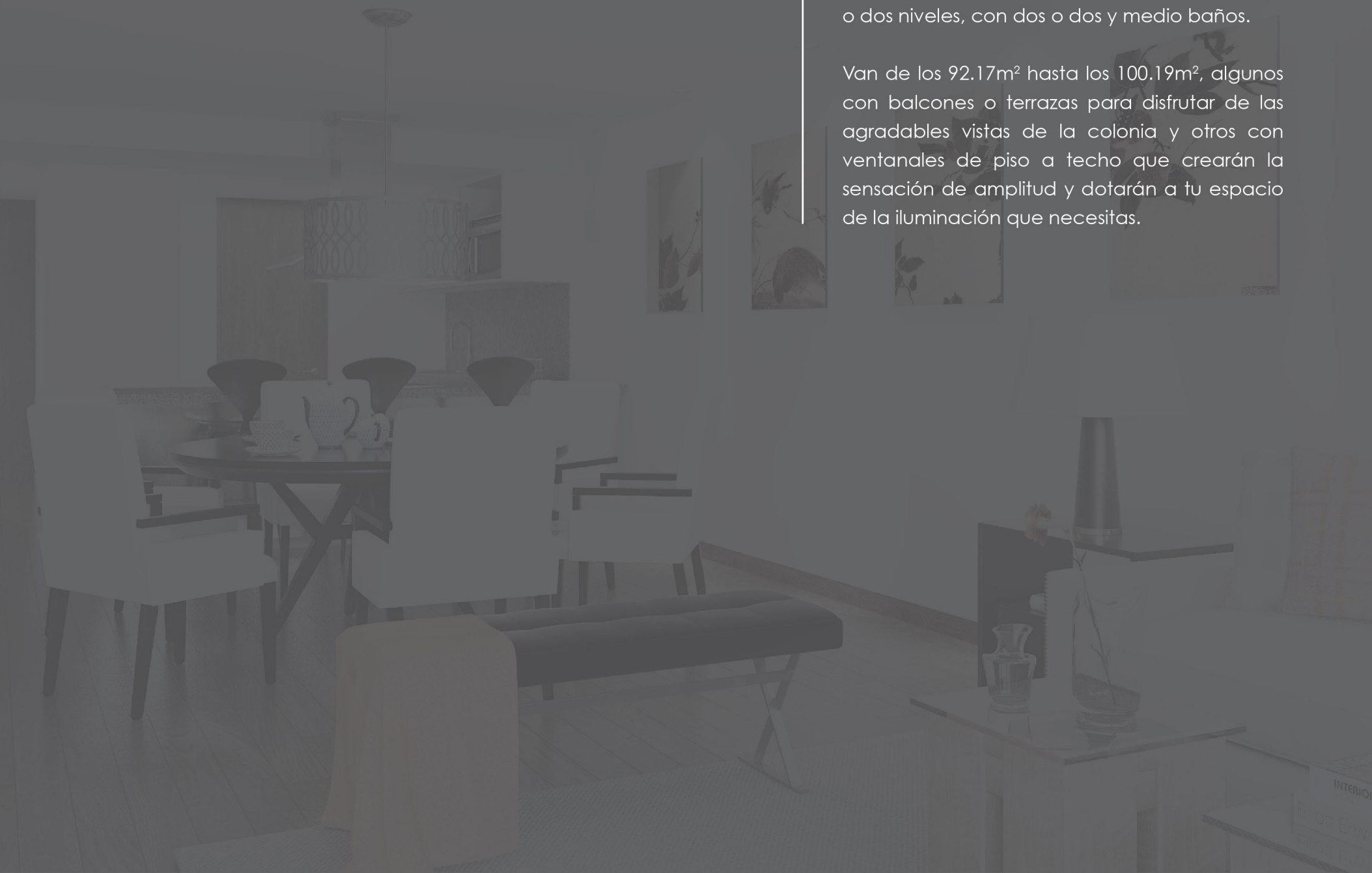
El edificio se encuentra desplantado en un terreno de 1,304 m<sup>2</sup> y en su interior tiene 305 m<sup>2</sup> de áreas libres, para realizar tu estilo de vida de la manera más cómoda.



## LOS DEPARTAMENTOS

Capital Condesa cuenta con una variedad de opciones para adecuarse a tus necesidades y las de tu familia. Tenemos departamentos de dos y tres recámaras, en uno o dos niveles, con dos o dos y medio baños.

Van de los 92.17m<sup>2</sup> hasta los 100.19m<sup>2</sup>, algunos con balcones o terrazas para disfrutar de las agradables vistas de la colonia y otros con ventanales de piso a techo que crearán la sensación de amplitud y dotarán a tu espacio de la iluminación que necesitas.



## LAS AMENIDADES

Están puntualmente diseñadas para cubrir las expectativas de tu estilo de vida y propiciar la verdadera convivencia con los seres que amas. En la parte más alta del edificio podrás disfrutar de un carril de nado seguido de un área de camastros y un gimnasio equipado. Para momentos con tus amigos y amigas, el desarrollo contará con un salón de usos múltiples de 150m<sup>2</sup> y un Sky Lounge para tus eventos o reuniones.

Y para los momentos de paz, el patio central ajardinado será el espacio ideal para disfrutar de una buena lectura.





# LAS VISTAS

---

Los departamentos interiores ofrecen espectaculares vistas hacia el poniente de la ciudad, en las que predominan los paisajes verdes, Avenida Amsterdam, Parque México y Parque España.



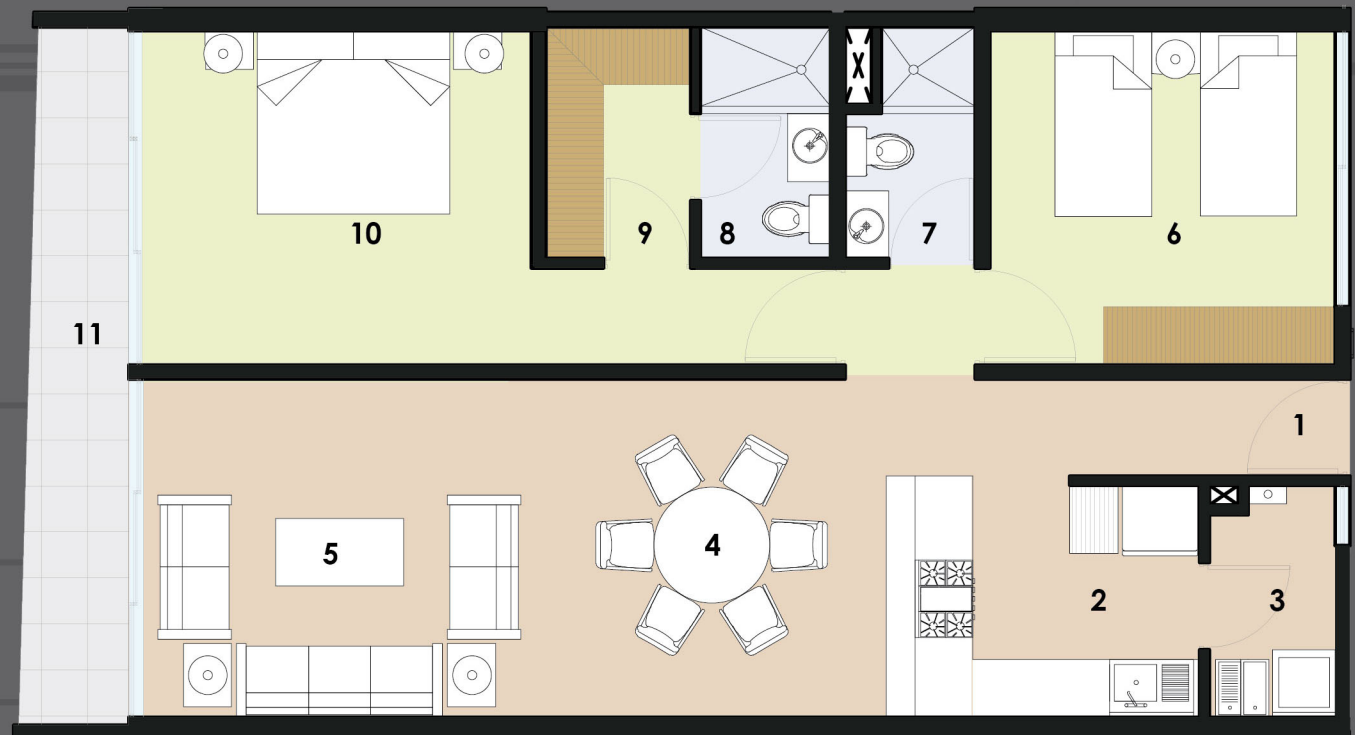
# TIPOS DE DEPARTAMENTO

Departamento Tipo 01

2 recámaras

2 baños

- 1 Acceso
- 2 Cocina equipada
- 3 Área de lavado
- 4 Comedor
- 5 Sala
- 6 Recámara
- 7 Baño general
- 8 Baño privado
- 9 Walkin closet
- 10 Recámara principal
- 11 Balcón



Departamento Tipo 02

3 recámaras

2 baños

1 Acceso

2 Sala

3 Comedor

4 Cocina equipada

5 Área de lavado

6 Baño general

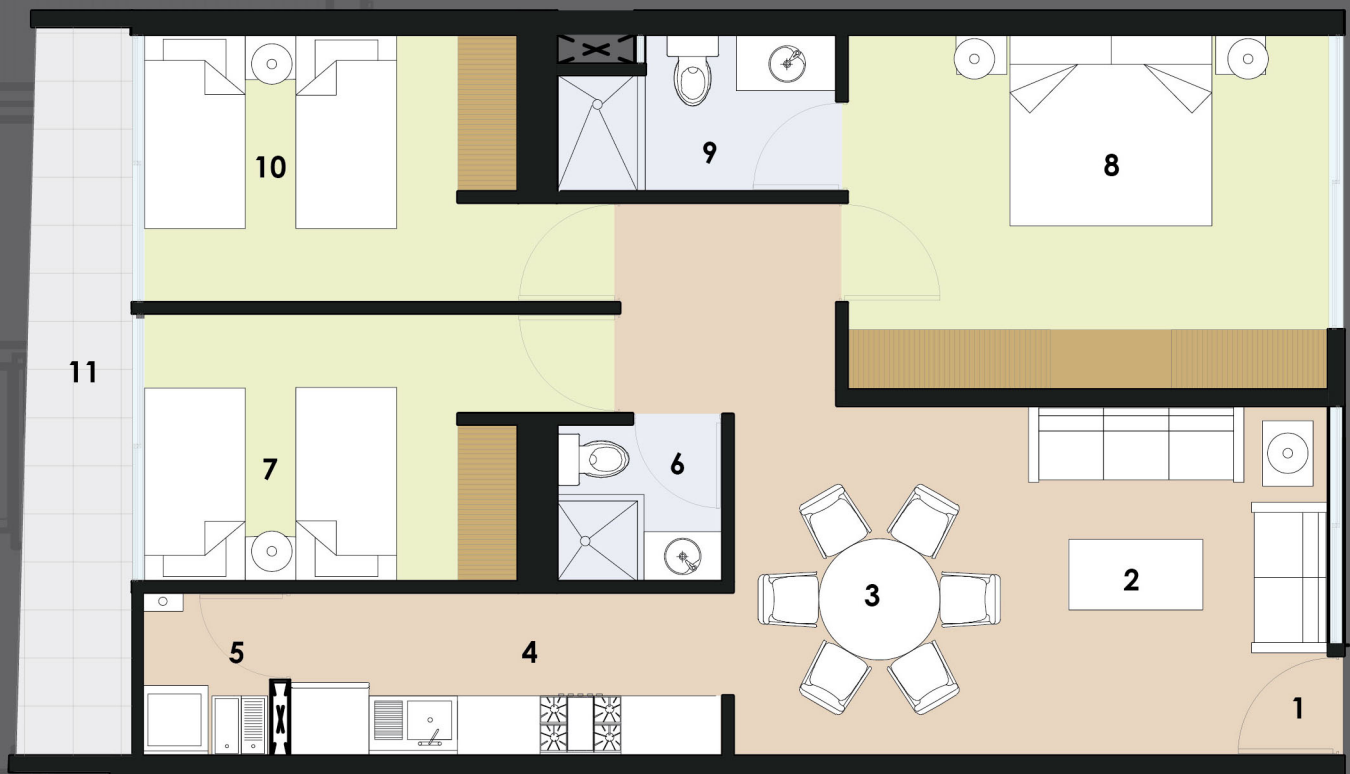
7 Recámara

8 Recámara principal

9 Baño privado

10 Recámara

11 Balcón

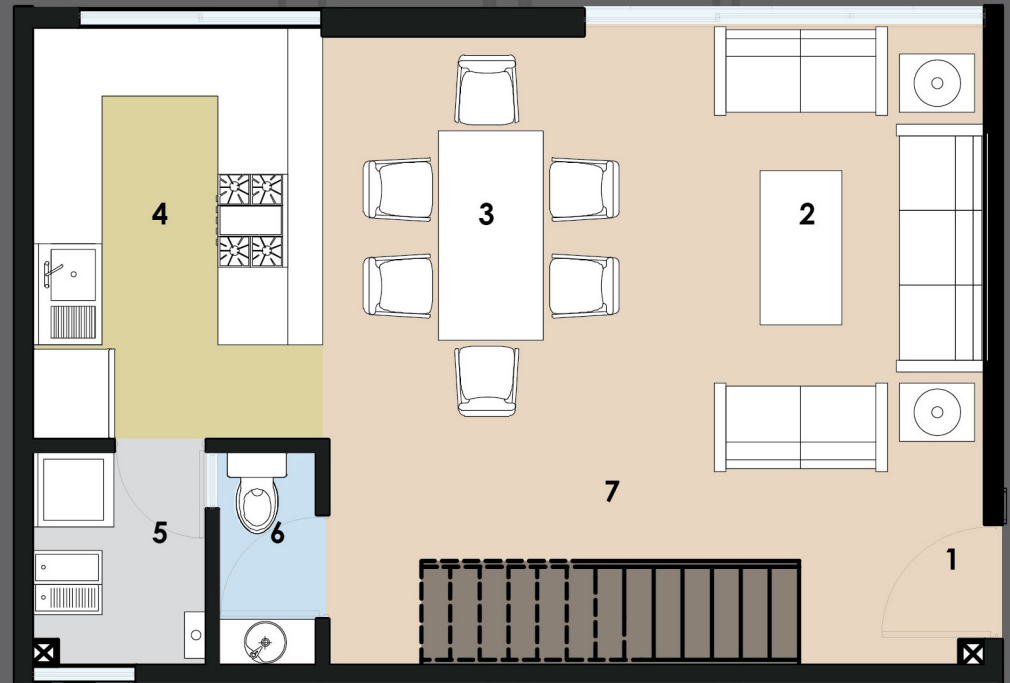


Departamento Tipo 03 PLANTA BAJA

3 recámaras

2 baños

- 1 Acceso
- 2 Sala
- 3 Comedor
- 4 Cocina equipada
- 5 Área de lavado
- 6 Baño general
- 7 Escalera



PLANTA ALTA

2 recámaras

2.5 baños

- 8 Pasillo
- 9 Recámara principal
- 10 Baño privado
- 11 Recámara
- 12 Baño privado

