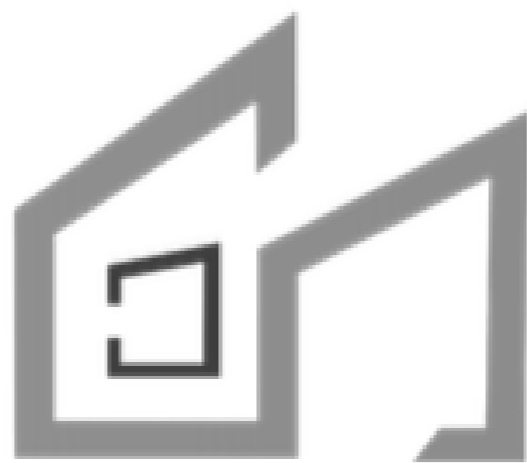


Diana

Tropical Village

BY



CARTEP

Bienvenido tu nuevo hogar



5 Minutos del centro
de Punta Cana

15 Minutos del
Aeropuerto de
Punta Cana

8 Minutos de las
playas más hermosas
de la zona

Un entorno de tranquilidad y exclusividad



El amueblamiento presentado en las anteriores imágenes son una representación de como adecuar los espacios y no están incluidos con la vivienda.



Diana

Tropical Village

Un exclusivo proyecto residencial que eleva el estándar de vida en Punta Cana, ubicado en una de las zonas con mayor crecimiento y valorización .



3



3.5



2

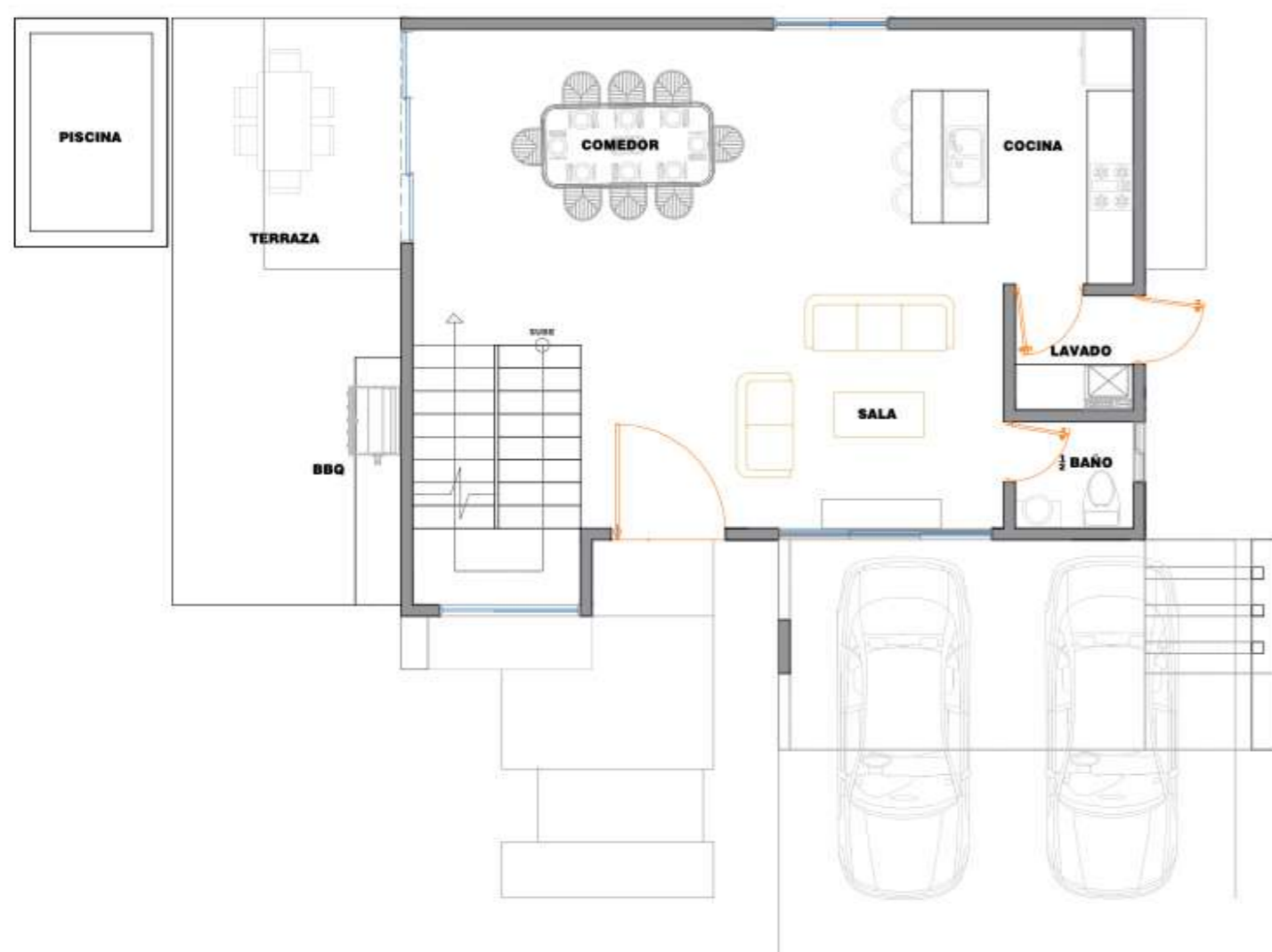


Patio
privado



Picuzzi

El amueblamiento presentado en las anteriores imágenes son una representación de como adecuar los espacios y no están incluidos con la vivienda.



PLANO ARQUITECTONICO DEL 1er NIVEL
(Propuesta uno) 105.88 m²

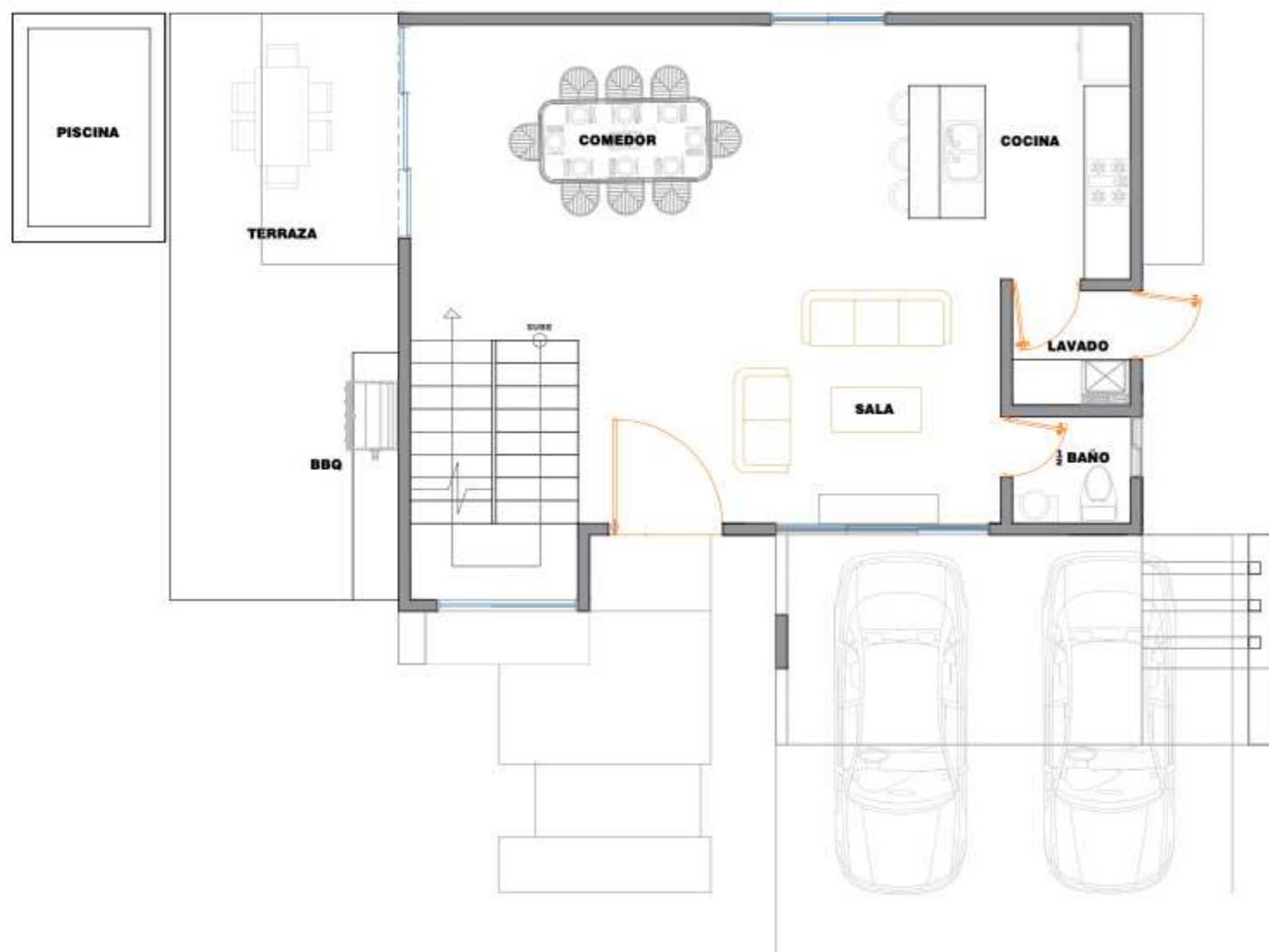


PLANO ARQUITECTONICO DEL 2do NIVEL
(Propuesta uno) 118.34 m²

Detalles del proyecto:

Diana's Tropical Village ofrece un diseño exclusivo de 35 villas unifamiliares divididas en conjuntos de 6 unidades para mayor privacidad.

El amueblamiento presentado en las anteriores imágenes son una representación de como adecuar los espacios y no están incluidos con la vivienda.



PLANO ARQUITECTONICO DEL 1er NIVEL

(Propuesta uno) 105.88 m²

Primer nivel:

Sala, comedor y cocina en concepto abierto, medio baño de visitas, terraza techada, picuzzi, área de BBQ, marquesina techada para 2 vehículos y jardín.



PLANO ARQUITECTONICO DEL 2do NIVEL

(Propuesta uno) 118.34 m²

Segundo nivel:

3 amplias habitaciones con baños privados y closets, 2 de ellas con balcones exteriores. Metros de construcción: **224.22 mts** aproximadamente, en **terrenos desde 266 hasta 316.18 metros**

El amueblamiento presentado en las anteriores imágenes son una representación de como adecuar los espacios y no están incluidos con la vivienda.



Fachada Frontal:



El amueblamiento presentado en las anteriores imágenes son una representación de cómo adecuar los espacios y no están incluidos con la vivienda.



Sala-Comedor



El amueblamiento presentado en las interiores imágenes son una representación de como adecuar los espacios y no están incluidos con la vivienda.



Sala-Comedor



El amueblamiento presentado en las anteriores imágenes son una representación de como adecuar los espacios y no están incluidos con la vivienda.



Comedor-Cocina



El amueblamiento presentado en las anteriores imágenes son una representación de como adecuar los espacios y no están incluidos con la vivienda.



Habitación - Baño



El amueblamiento presentado en las anteriores imágenes son una representación de como adecuar los espacios y no están incluidos con la vivienda.



Patio-Terraza



El amueblamiento presentado en las anteriores imágenes son una representación de como adecuar los espacios y no están incluidos con la vivienda.

Diana

Tropical Village

Reserva con solo \$5,000 USD.

Firma con un inicial del 20%

Paga el 30% en cómodas cuotas mensuales durante la construcción

Financia el 50% restante con tu banco

Precio desde:
US\$246,000.00

Tiempo de entrega:

- Primera etapa 12 meses
- Segunda etapa 18 meses
- Tercera etapa 24 meses
- Cuarta etapa 30 meses

El amueblamiento presentado en las anteriores imágenes son una representación de como adecuar los espacios y no están incluidos con la vivienda.