

21.07°32'45"28"84182 -89.61°30'81"32"375966



# MALTA

TEM O Z Ō N N O R T E

DEPARTAMENTOS EXCLUSIVOS



# // consur<sup>®</sup>

## desarrollos.

Desde 2012, Consur se ha consolidado como un referente en el sector inmobiliario del sureste de México y la ciudad de Mérida, desarrollando proyectos emblemáticos en Temozón Norte como:



### **DITHEA TEMOZON NEW LIVING**

Un proyecto de 94 departamentos con 6 modelos únicos con un estilo moderno y original, ofrece exclusividad, seguridad y una gran calidad de vida. Con amenidades diseñados para disfrutar en grande.



### **ALEVA 71**

Ofrece 71 departamentos con un estilo moderno y funcional. Un proyecto pensado para brindarte bienestar con espacios y amenidades que enriquecen tu día a día.



### **TEMOZON 53**

Un complejo departamental de 53 unidades, una cancha de pádel y dos locales comerciales, diseñamos opciones de modelos y espacios para que elijas el que mejor te represente.



### **MIO**

Un desarrollo residencial de 57 departamentos que une diseño, naturaleza y comodidad. Sus modernas amenidades están pensadas para que vivas, trabajes y te relajes en un solo lugar.



## UBICACIÓN

# ENTRE LA FRESCURA DE TEMOZÓN ENCUENTRAS MALTA

**VIVIR ENVUELTO EN VERDE,  
CERCA DE TUS ACTIVIDADES**

**CRECER EN COMUNIDAD**

Temozón Norte combina lo mejor de Mérida; proximidad a las principales zonas comerciales y un entorno rodeado de naturaleza que ofrece tranquilidad y una alta calidad de vida.

Esta zona se ha convertido en uno de los puntos de mayor plusvalía y crecimiento de la ciudad.

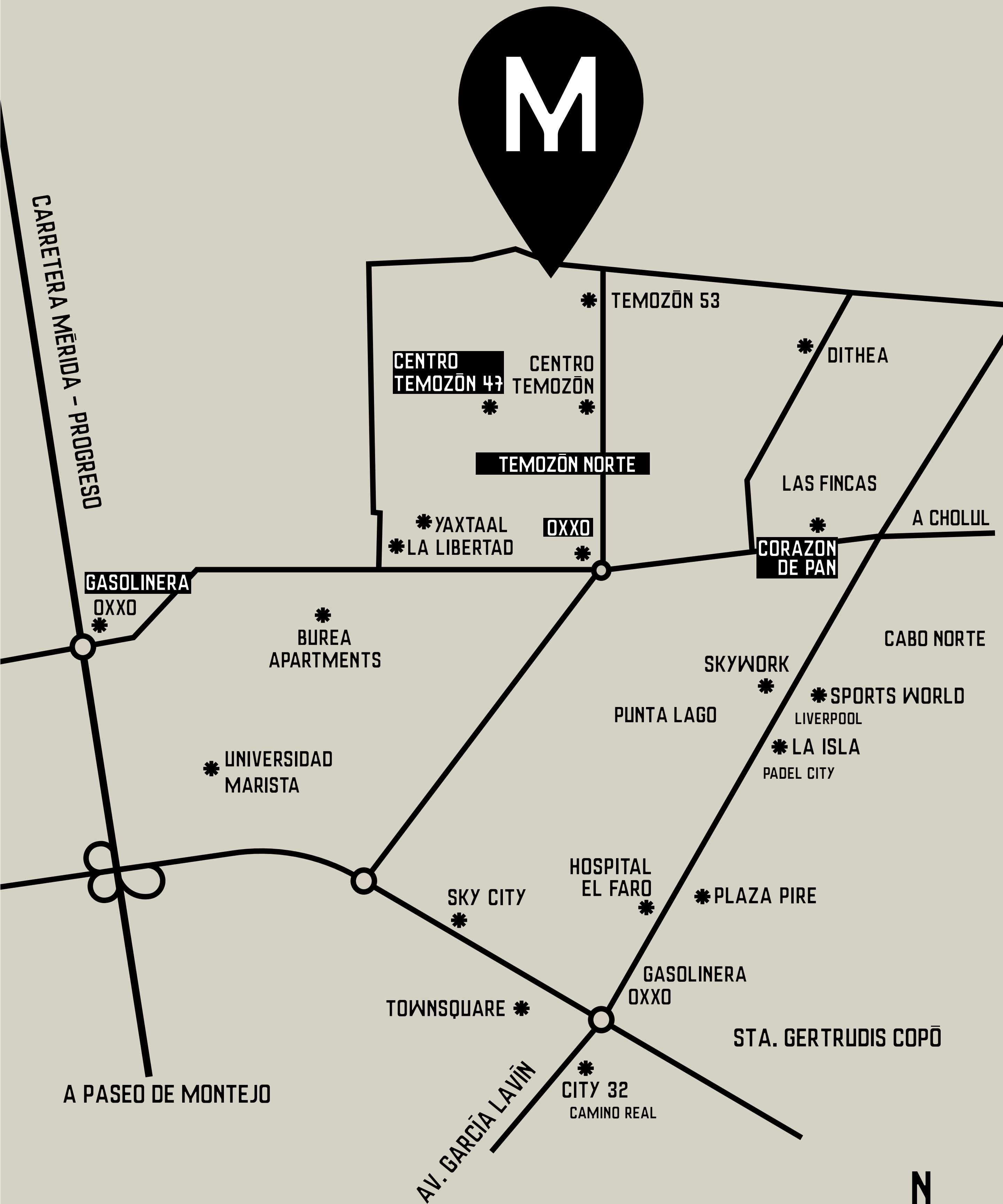
Ya sea para **INVERTIR** o para **VIVIR**, **MALTA** en Temozón Norte tiene todo lo que necesitas... ¡y más!

**MALTA**  
TEMOZÓN NORTE

\*Todas las imágenes presentadas en este documento son ilustrativas y están sujetas a cambios en el proyecto.



# MAPA DE REFERENCIAS







GRILL Y PISCINA

## EXCLUSIVIDAD Y COMODIDAD EN LO ALTO

Amenidades pensadas para ti, una exclusiva **TERRAZA ALTA**, seguridad, fácil acceso, áreas verdes y un amplio estacionamiento.



PISCINA



BARRA



COMEDOR



GRILL



MEDIO BAÑO



TERRAZA ALTA

En **MALTA**, cada detalle está pensado para que vivas como quieres, con estilo, confort y funcionalidad en cada espacio.





PASILLO

\*Todas las imágenes presentadas en este documento son ilustrativas y están sujetas a cambios en el proyecto.

# MALTA

## TEM O Z Ō N N O R T E

MALTA te ofrece **41** departamentos en **4** estilos diferentes para que eligas el que mejor se ajuste a tus gustos y necesidades.



DEPARTAMENTOS



INTERIOR

\*Todas las imágenes presentadas en este documento son ilustrativas y están sujetas a cambios en el proyecto.

# DEPARTAMENTOS EXCLUSIVOS AMUEBLADOS



Refrigerador



Cama Matrimonial



Clósets Semi-vestidos



TV de 50"



Microondas



Parrilla Eléctrica



Mesa de Centro



Cabecera



Calentador Eléctrico



Cortinas Black Out



Burós



Cajones Inferiores de Cocina



Sofá de 2 Lugares



Fijo de Baño



Aires Acondicionados (sin instalar)



SOLD OUT

TIPO A  
PLENA

ESPACIOS:

- 1

2

3

4

5

6

7

8

9
- RECÁMARA A

SALA

RECÁMARA B

BAÑO COMPLETO A

COMEDOR

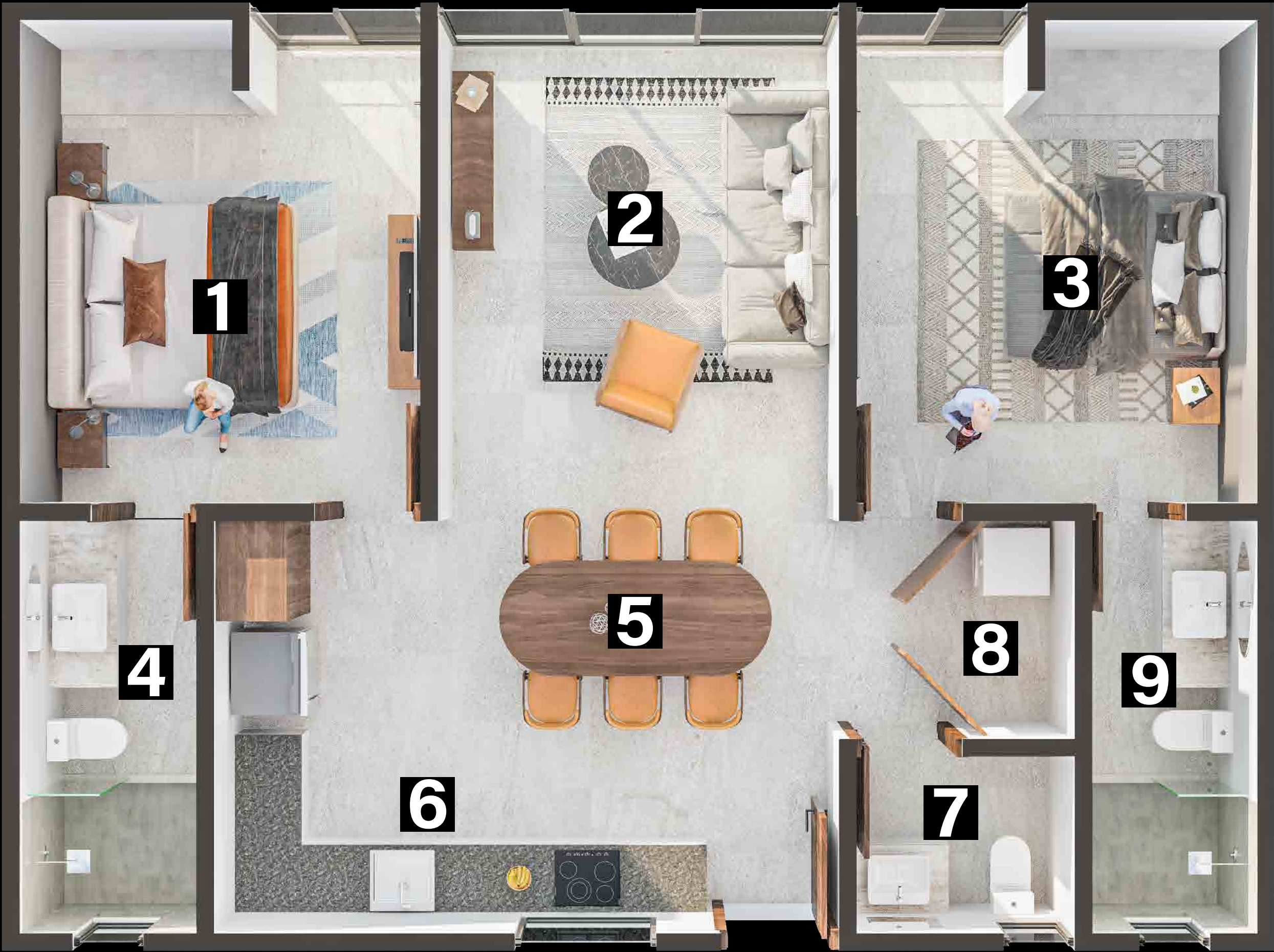
COCINA

MEDIO BAÑO

ÁREA DE LAVADO

BAÑO COMPLETO B

6 UNIDADES  
(PLANTA BAJA)  
86<sup>M2</sup>



EQUIPADA CON:

- Espacios para closet
- Cancel fijo en baño
- Parilla eléctrica
- Calentador eléctrico
- Gavetas inferiores en cocina



ÚLTIMA UNIDAD

TIPO A1  
PLENA

ESPACIOS:

- 1

2

3

4

5

6

7

8

9
- RECÁMARA A

SALA

RECÁMARA B

BAÑO COMPLETO A

COMEDOR

COCINA

MEDIO BAÑO

ÁREA DE LAVADO

BAÑO COMPLETO B

4 UNIDADES  
(NIVEL 1)

86<sup>M2</sup>



EQUIPADA CON:

- ─ Espacios para closet
- ─ Cancel fijo en baño
- ─ Parilla eléctrica
- ─ Calentador eléctrico
- ─ Gavetas inferiores en cocina



ÚLTIMA UNIDAD

TIPO A1  
PLENA

4 UNIDADES  
(NIVEL 1)

86<sup>M2</sup>

INVERSIÓN:

\$ 3,050,000 mxn

\*Precios sujetos a cambios sin previo aviso.



FINANCIAMIENTO ESPECIAL:

10% + 90%  
DE ENGANCHE SALDO CONTRA ENTREGA

\*Aplica términos y condiciones.



SOLD OUT

TIPO B  
CALMA

ESPACIOS:

- 1

2

3

4

5

6

7
- RECÁMARA

BAÑO COMPLETO

ESTUDIO

SALA

COMEDOR

COCINA

ÁREA DE LAVADO

3 UNIDADES  
(PLANTA BAJA)  
64.5<sup>M2</sup>



EQUIPADA CON:

- ─ Espacios para closet
- ─ Cancel fijo en baño
- ─ Parilla eléctrica
- ─ Calentador eléctrico
- ─ Gavetas inferiores en cocina



SOLD OUT

TIPO B1  
CALMA

ESPACIOS:

- 1

2

3

4

5

6

7
- RECÁMARA

BAÑO COMPLETO

ESTUDIO

SALA

COMEDOR

COCINA

ÁREA DE LAVADO

6 UNIDADES  
(NIVEL 1)

64.5<sup>M2</sup>



EQUIPADA CON:

- ─ Espacios para closet
- ─ Cancel fijo en baño
- ─ Parilla eléctrica
- ─ Calentador eléctrico
- ─ Gavetas inferiores en cocina



SOLD OUT

TIPO B2  
CALMA

ESPACIOS:

- 1

2

3

4

5

6

7
- RECÁMARA

BAÑO COMPLETO

ESTUDIO

SALA

COMEDOR

COCINA

ÁREA DE LAVADO

2 UNIDADES  
(NIVEL 2)

64.5<sup>M2</sup>



EQUIPADA CON:

- ─ Espacios para closet
- ─ Cancel fijo en baño
- ─ Parilla eléctrica
- ─ Calentador eléctrico
- ─ Gavetas inferiores en cocina



SOLD OUT

LOFT A  
QUIETA

ESPACIOS:

- 1

2

3

4

5

6

7
- MEDIO BAÑO

COCINA

COMEDOR

SALA

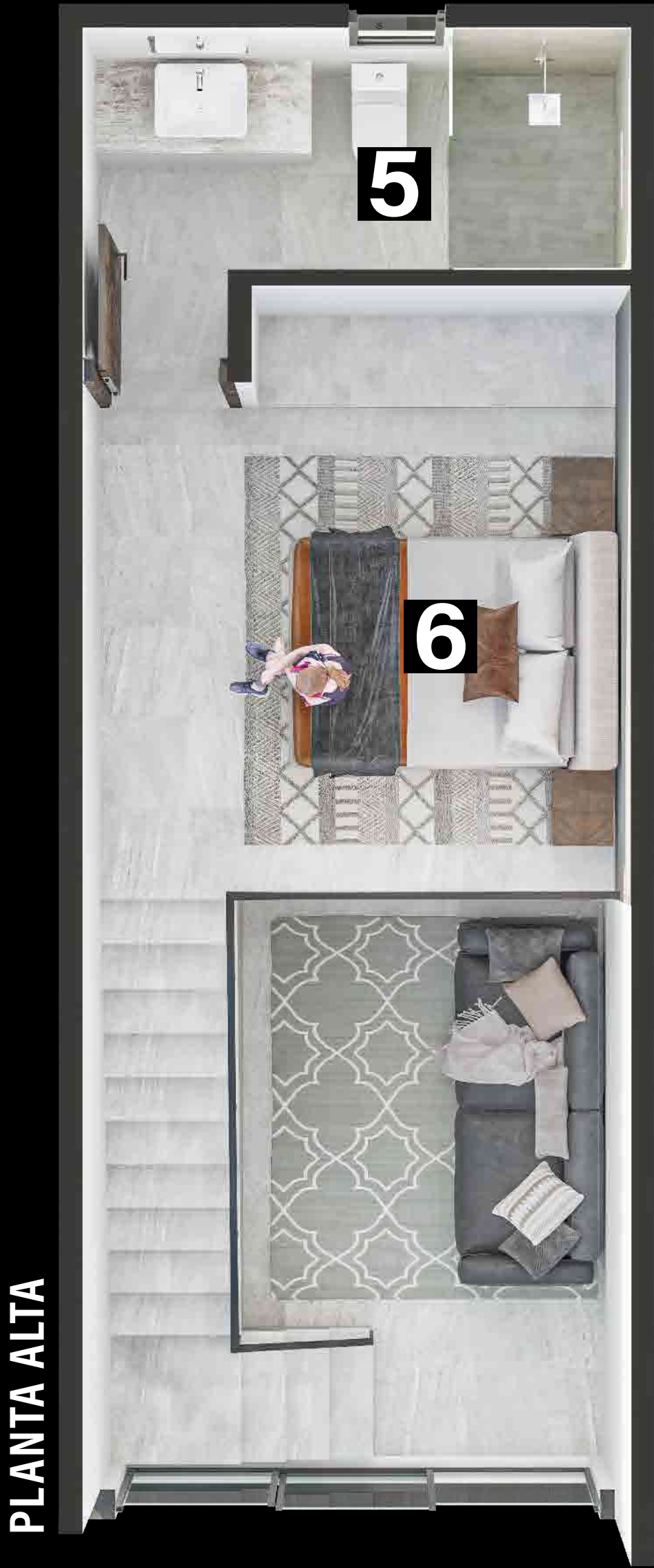
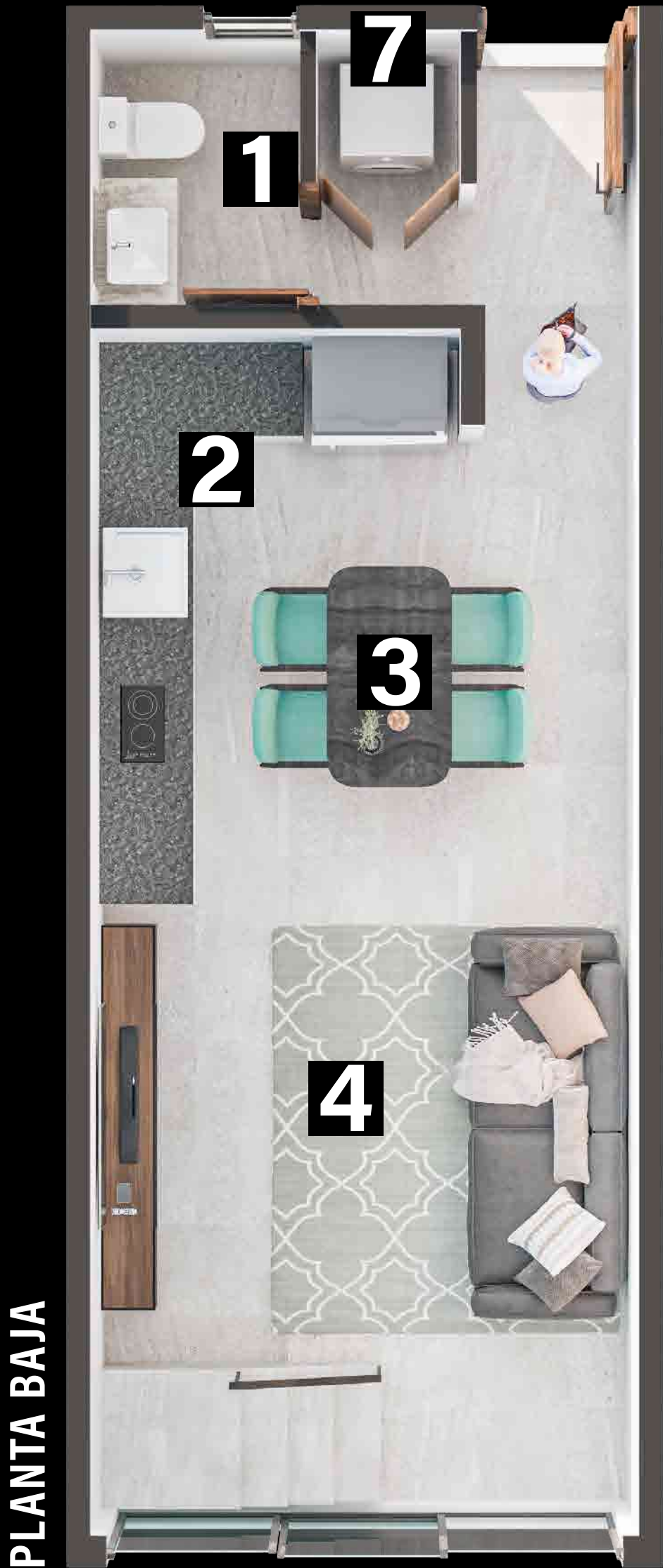
BAÑO COMPLETO

RECÁMARA

ÁREA DE LAVADO

6 UNIDADES  
(NIVEL 2)

55<sup>M2</sup>



EQUIPADA CON:

- ─ Espacios para closet
- ─ Cancel fijo en baño
- ─ Parilla eléctrica
- ─ Calentador eléctrico
- ─ Gavetas inferiores en cocina



# LOFT B ALTA

ESPACIOS:

- 1

2

3

4

5

6

7

8
- MEDIO BAÑO

COCINA

COMEDOR

SALA

BAÑO COMPLETO

RECÁMARA

TERRAZA ROOF

ÁREA DE LAVADO

14 UNIDADES  
(NIVEL 2)

63.4<sup>M2</sup>

PLANTA BAJA



PLANTA ALTA



EQUIPADA CON:

- ─ Espacios para closet
- ─ Cancel fijo en baño
- ─ Parilla eléctrica
- ─ Calentador eléctrico
- ─ Gavetas inferiores en cocina



LOFT B  
ALTA

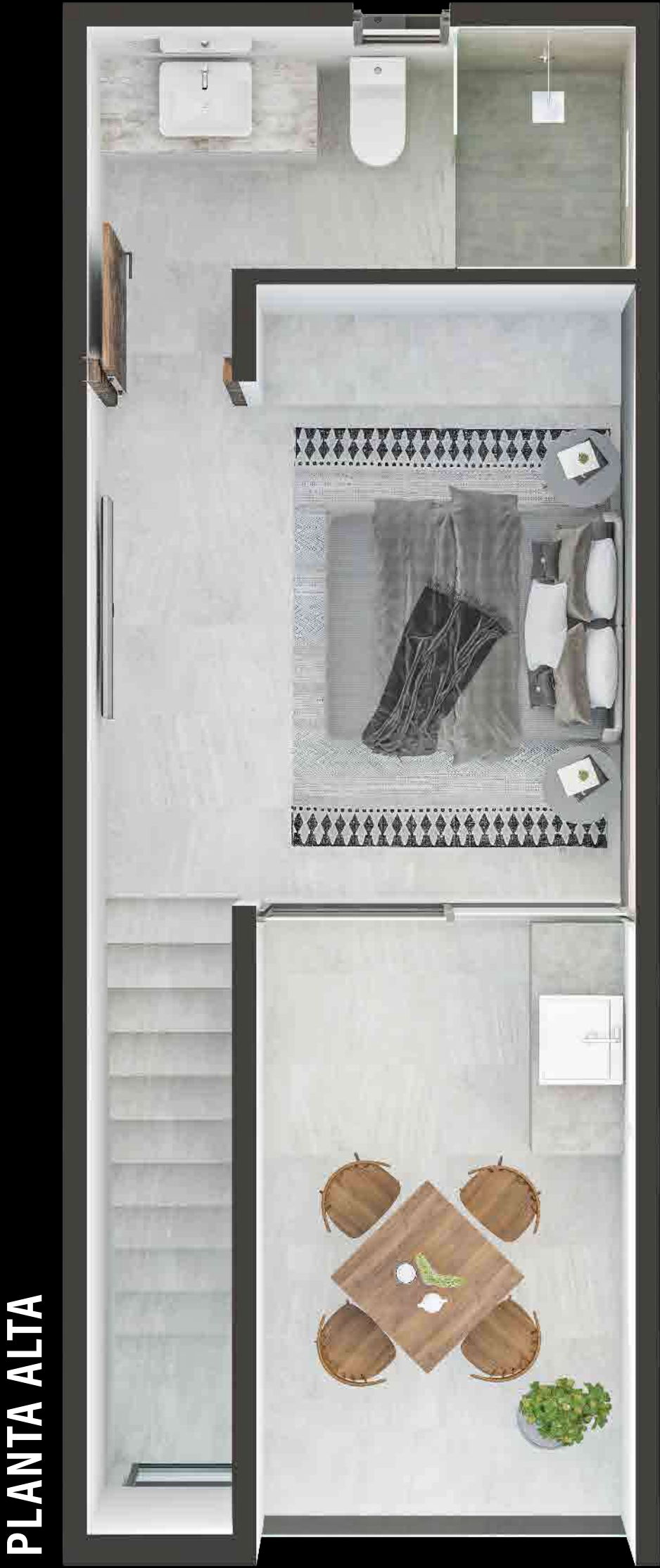
14 UNIDADES  
(NIVEL 2)

63.4<sup>M2</sup>

INVERSIÓN:

\$ 2,420,000 mxn

\*Precios sujetos a cambios sin previo aviso.



FINANCIAMIENTO ESPECIAL:

10% + 90%  
DE ENGANCHE SALDO CONTRA ENTREGA

\*Aplica términos y condiciones.



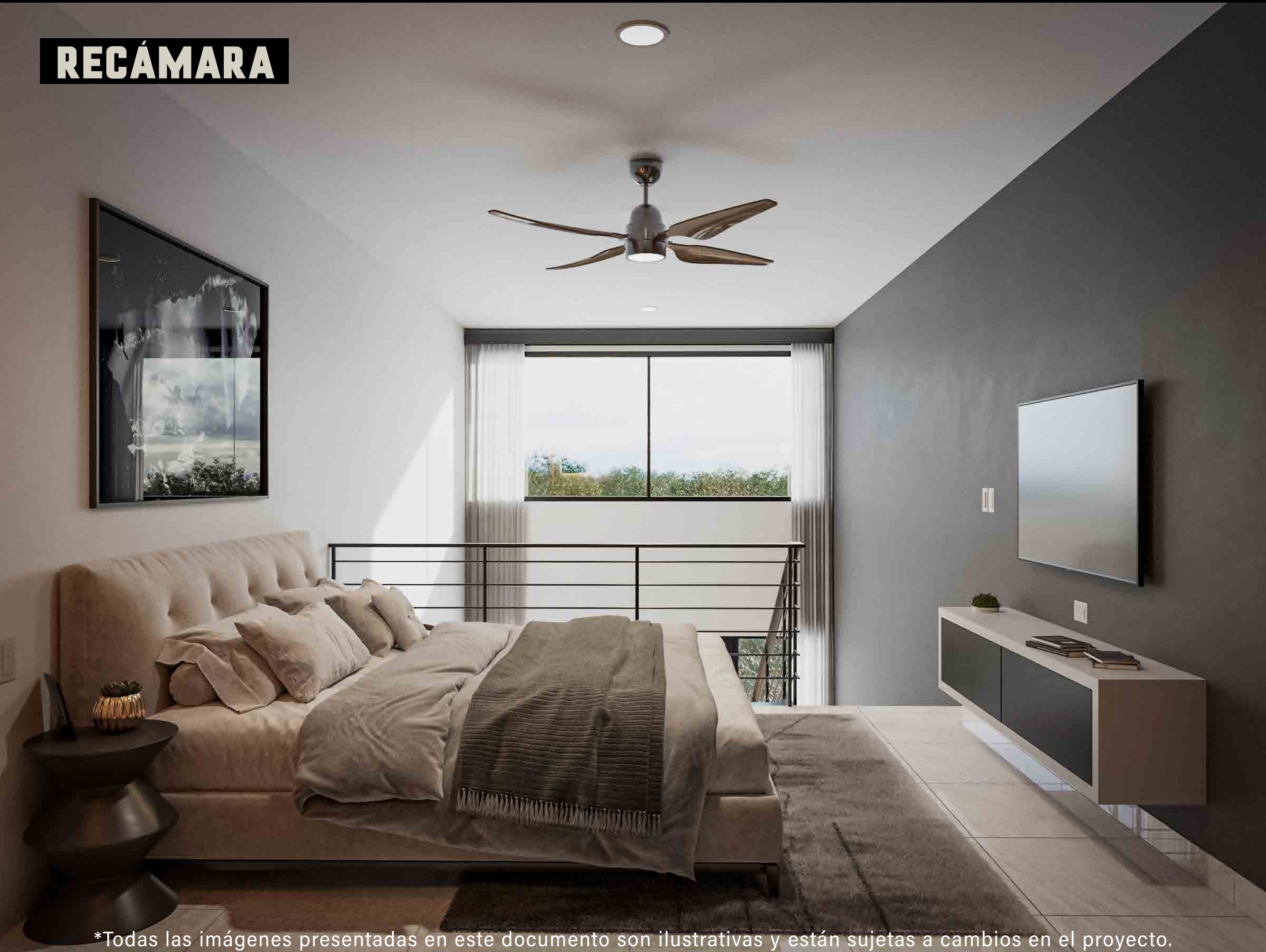
## INTERIORES



## SALA / COMEDOR / COCINA

\*Todas las imágenes presentadas en este documento son ilustrativas y están sujetas a cambios en el proyecto.

## RECÁMARA



\*Todas las imágenes presentadas en este documento son ilustrativas y están sujetas a cambios en el proyecto.



**INTERIORES**



**SALA / COMEDOR / COCINA**

\*Todas las imágenes presentadas en este documento son ilustrativas y están sujetas a cambios en el proyecto.

**RECÁMARA**



\*Todas las imágenes presentadas en este documento son ilustrativas y están sujetas a cambios en el proyecto.





**SALA / COMEDOR / COCINA**

\*Todas las imágenes presentadas en este documento son ilustrativas y están sujetas a cambios en el proyecto.

**BAÑO COMPLETO**



\*Todas las imágenes presentadas en este documento son ilustrativas y están sujetas a cambios en el proyecto.



# MALTA

## TEMOZÓN NORTE

### VISITA NUESTRO NUEVO

# DEPARTAMENTO

## MUESTRA UNIDAD 317 LOFT TIPO B

# AMUEBLADO\*

# +

# FINANCIAMIENTO ESPECIAL\*

# 10% + 90%

## DE ENGANCHE

## SALDO CONTRA ENTREGA



Un proyecto más de  
**consur**<sup>®</sup>  
desarrollos.

Comercializado por  
**CONCEPTO**  
MASTER BROKER

\*\*Vigencia del 1 de Enero 2025 al 31 de Diciembre 2025 o hasta agotar existencias.  
Aplica términos y condiciones.